

林野庁 東北森林管理局 森林技術・支援センター



国土交通省東北地方整備局



▲ 1階事務室（森林技術・支援センター）



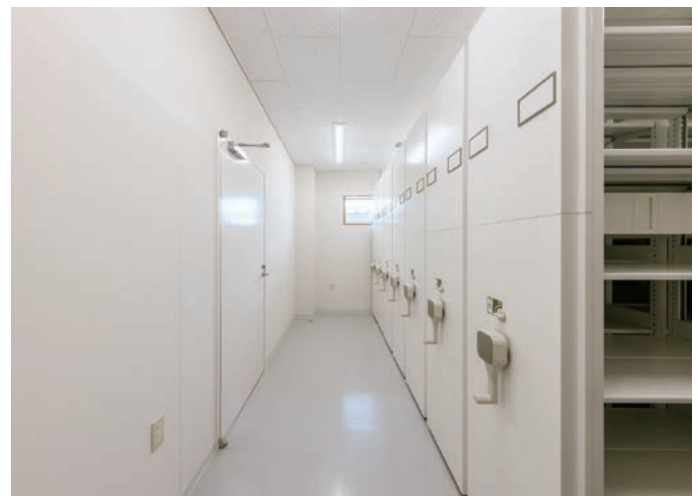
▲ 1階廊下・ホール（展示コーナー）



▲ 2階会議室



▲ 多目的便所



▲ 1階書庫室

建築計画

①機能的で安全な施設設計

～歩車道分離の確保、ユニバーサルデザインの対応～

- 誰もが利用しやすい多目的便所を設置
- 車いすでも通行しやすい幅の広い廊下
- ハートビル法に基づいた安全な階段
- 来庁者・職員・車両の動線を分離

②安全性の向上

～ライフサイクルコスト削減、フレキシビリティのある空間～

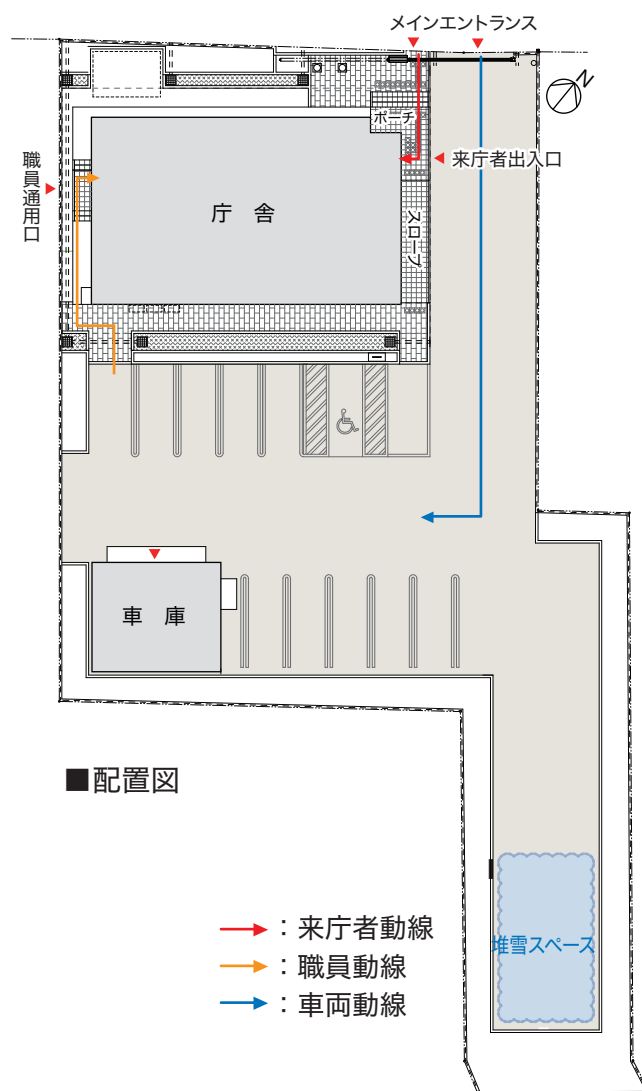
- 在来工法とし、一般的な木造住宅と共通のモジュールを採用することで地元の工務店・大工によるメンテナンスが可能
- 外壁は窯業系サイディングとしメンテナンスコストを低減
- フレキシブルな事務室内とし、将来的なレイアウト変更が容易な平面計画

③木材利用の推進に関する取組み

- CLT材の利用（1階展示コーナー、階段）
- 地場産木材の利用（1階ホール丸太柱）

④気候・風土を踏まえた木造庁舎の施設整備

- 地域に馴染んだ切妻屋根及び耐久性の高い屋根材の採用
- 外壁は木質デザインのサイディングを採用
- 吹雪を考慮し風下方向に出入口を設置
- 落雪を考慮したルーフヒーターの設置
- 除雪及び堆雪のためのスペース確保



建築

基礎工法：直接基礎（地盤改良：深層混合処理工法）

外 装：【屋根】アルミニウム亜鉛合金めっき鋼板 【外壁】窯業系サイディング

内 装：【床】フリーアクセスフロア+タイルカーペット、ビニル床シート 【階段】カラマツ CLT

【壁】せっこうボードEP、ヒバ羽目板張り、杉CLT 【天井】ロックウール化粧吸音板 【通し柱】ヒバ

建 具：アルミ樹脂複合サッシ

電気設備

電気方式：低圧受電（単相3線200/100V、三相3線200V）

電灯設備：LED照明器具（昼光利用制御、人感センサー制御）、
二重床用コンセント（ハーネスジョイント+OAタップ）

誘導支援設備：テレビインターホン、多目的便所呼出表示器

テレビ共同受信設備：地上波デジタル放送

屋根融雪設備：ルーフヒーター（温度制御）

機械設備

空調方式：パッケージ型空調和機・ルームエアコン

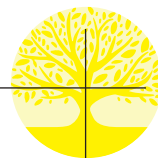
換気方式：局所式（換気扇・全熱交換器）

給 水：水道直結方式

排 水：浄化槽方式

給 湯：局所式（電気式）

衛生器具：節水器具



▲ 2階ホール



▲ 1階ホール（CLT材・丸太柱）



▲ 階段（CLT材）

建物概要

建物名称：東北森林管理局 森林技術・支援センター

所在地：青森県北津軽郡中泊町大字中里亀山540-8

TEL. 0173-57-9022 FAX. 0173-69-2788

設計：(株)構建築設計事務所

国土交通省東北地方整備局営繕部

工事監理：(株)青和設計

国土交通省東北地方整備局盛岡営繕事務所

施工：北斗建設(株)

工期：令和2年3月3日～令和3年5月26日

敷地面積：1,408.69 m²

建物用途：庁舎

構造規模：庁舎 木造2階建（延べ面積 316.34 m²）

車庫 木造平屋建（延べ面積 47.97 m²）

アクセスマップ

