

(別紙)

物件番号 1121号

国有林名 宇鉄山

林小班 814は1

面積 3.98ha

主要樹種径級別本数及び材積

樹種 平均 (径級/樹 径級)	スギ(一般材)		スギ(低質材)											
	18cm (本)	12m (m³)	16cm (本)	11m (m³)	(本)	(m³)	(本)	(m³)	(本)	(m³)	(本)	(m³)	(本)	(m³)
10cm以下														
12cm														
14cm	63	5.04	270	21.60										
16cm	344	41.28	233	27.96										
18cm	263	42.08	106	16.96										
20cm	261	57.42	45	9.90										
22cm	113	28.25	14	3.50										
24cm	42	13.02	3	0.93										
26cm	27	10.53	4	1.56										
28cm	10	4.70	2	0.94										
30cm	3	2.02	1	0.50										
32cm	4	3.02												
34cm	1	0.72												
36cm	2	1.58												
38cm	1	0.93												
40cm														
42cm														
44cm														
46cm														
48cm														
50cm														
52cm														
54cm														
56cm														
58cm														
60cm以上														
計	1,134	210.59	678	83.85	0	0.00	0	0.00	0	0.00	0	0.00	0	0.00

(別紙)

物件番号 1121号

国有林名 宇鉄山

林小班 814る2

面積 1.82ha

主要樹種径級別本数及び材積

樹種 平均 (径級/樹 高)	スギ(一般材)		スギ(低質材)											
	18cm	14m	14cm	12m										
径級	(本)	(m ³)	(本)	(m ³)	(本)	(m ³)	(本)	(m ³)	(本)	(m ³)	(本)	(m ³)	(本)	(m ³)
10cm以下			58	2.32										
12cm	17	1.19	173	12.11										
14cm	175	17.50	113	11.30										
16cm	195	29.25	78	11.70										
18cm	116	23.20	38	7.60										
20cm	82	21.32	21	5.46										
22cm	51	15.81	4	1.24										
24cm	31	12.09	4	1.56										
26cm	19	8.93	4	1.88										
28cm	12	6.48	1	0.54										
30cm	7	4.55	1	0.65										
32cm	11	8.47	2	1.54										
34cm	1	0.85												
36cm	3	3.78												
38cm	1	1.38												
40cm														
42cm														
44cm														
46cm														
48cm														
50cm														
52cm														
54cm														
56cm														
58cm														
60cm以上														
計	721	154.80	497	57.90	0	0.00	0	0.00	0	0.00	0	0.00	0	0.00

(別紙)

物件番号 1121号

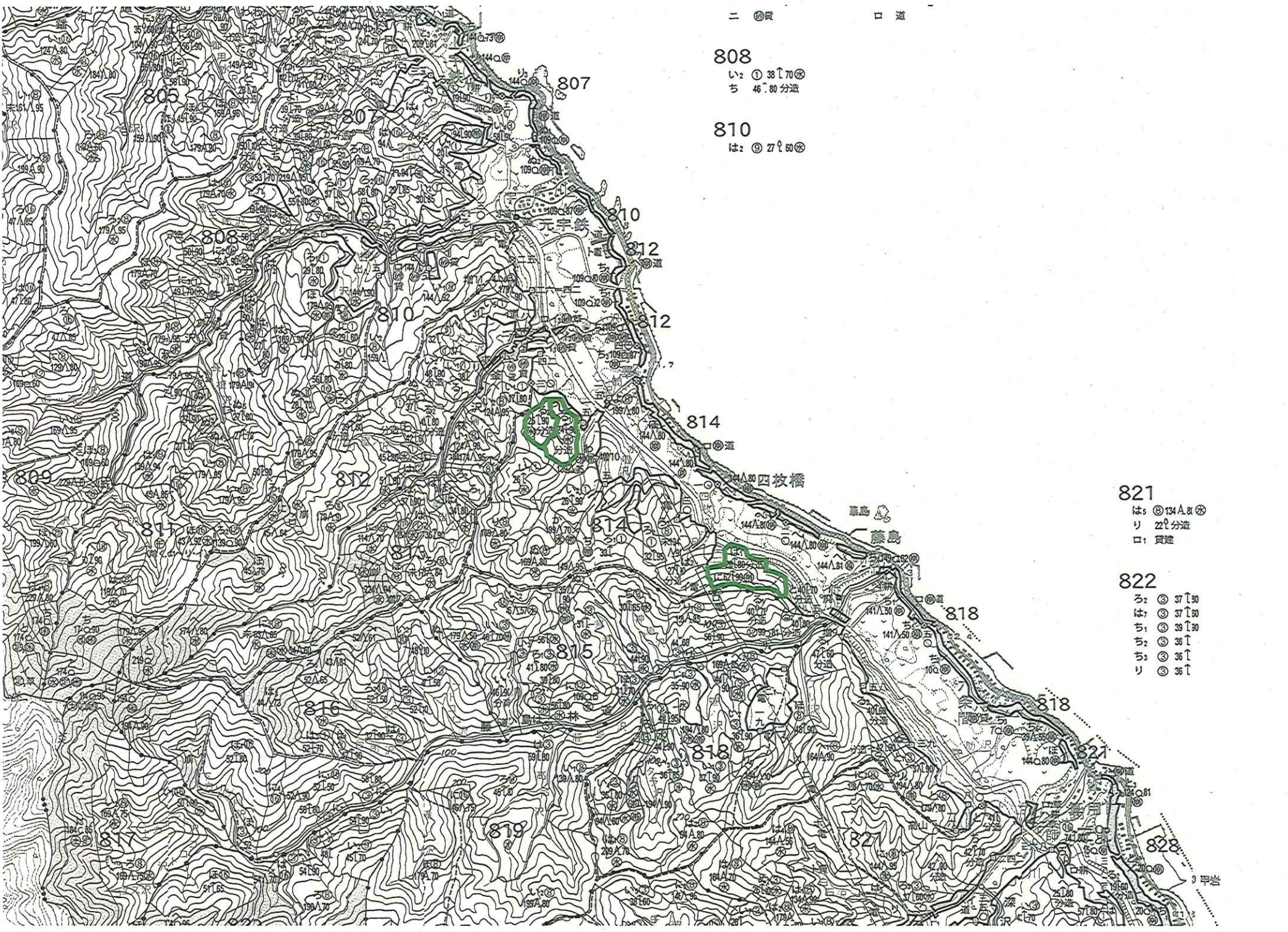
国有林名 宇鉄山

林小班 814る1

面積 2.62ha

主要樹種径級別本数及び材積

樹種 平均 (径級/樹 高)	スギ(一般材)		スギ(低質材)											
	18cm	14m	14cm	11m	(本)	(m ³)	(本)	(m ³)	(本)	(m ³)	(本)	(m ³)	(本)	(m ³)
10cm以下			115	4.60										
12cm			314	18.84										
14cm	182	18.20	189	18.90										
16cm	158	22.12	127	17.78										
18cm	92	17.48	38	7.22										
20cm	61	15.25	31	7.75										
22cm	56	16.24	13	3.77										
24cm	31	11.16	5	1.80										
26cm	24	10.08	4	1.68										
28cm	17	8.67	1	0.51										
30cm	10	6.10	2	1.22										
32cm	9	6.57	1	0.73										
34cm														
36cm	2	2.30												
38cm														
40cm														
42cm														
44cm														
46cm														
48cm														
50cm														
52cm														
54cm														
56cm														
58cm														
60cm以上														
計	642	134.17	840	84.80	0	0.00	0	0.00	0	0.00	0	0.00	0	0.00



二 ② 口 塚

808

い: ① 38 ↑ 70
ち: 46 ↑ 80 分道

810

は: ② 27 ↑ 60

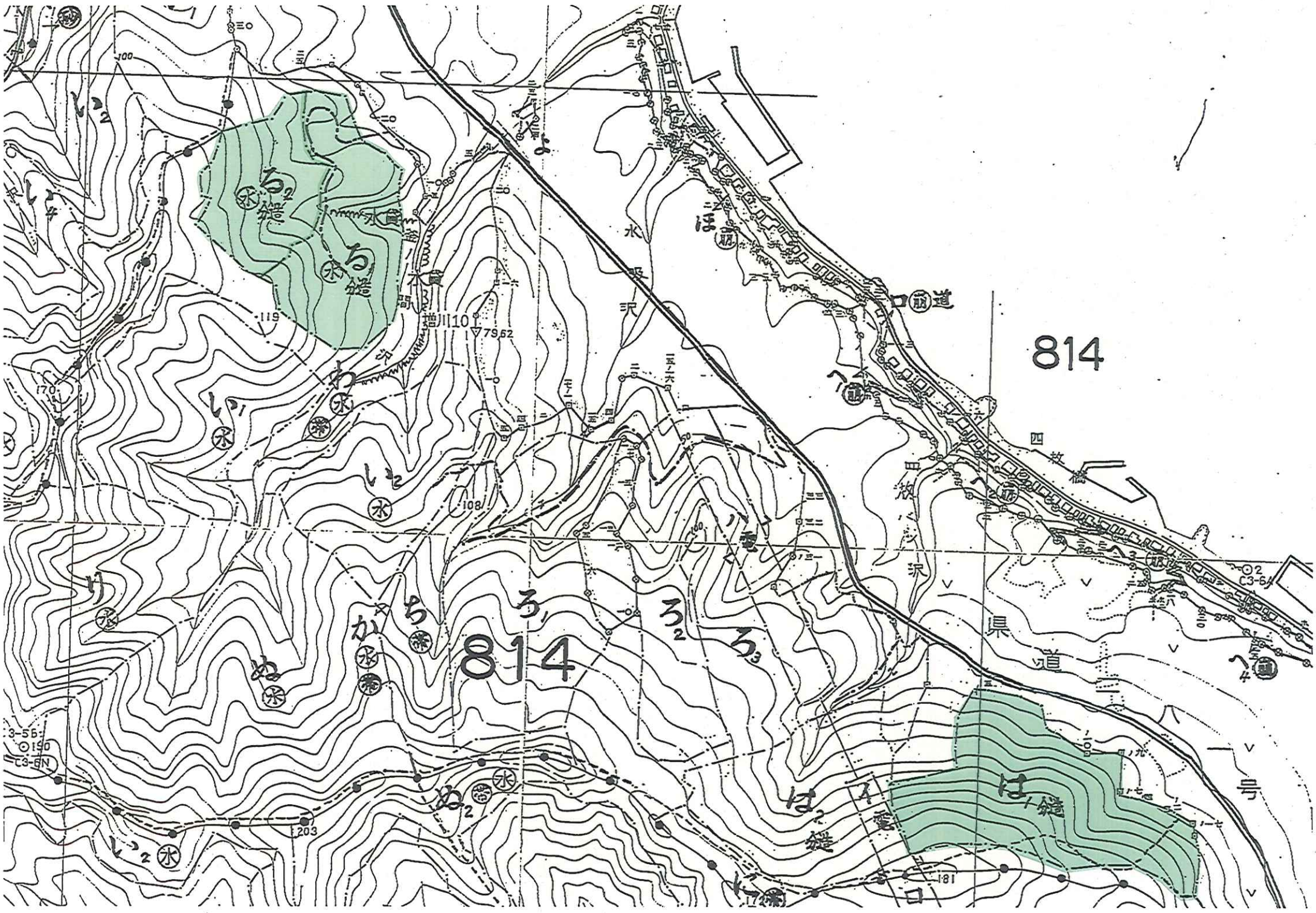
821

は: ③ 134 A 8
り: 22 ↑ 分道
口: 質建

822

ち: ③ 37 ↑ 30
は: ③ 37 ↑ 30
ち: ② 39 ↑ 30
ち: ③ 36 ↑
り: ③ 36 ↑

林
1
2
3
4
5
6
7
8
9
10
11
12
13
14
15
16
17
18
19
20
21
22
23
24
25
26
27
28
29
30
31
32
33
34
35
36
37
38
39
40



814

あさぎ
814

国道

はら

3-55
0150
3-5N

203

181

相模川10

795.2

100

119

108

170

0110

33.6

34

17

17

17

17

17