

(別紙)
 物件番号 1117号
 国有林名 矢櫃山
 林小班 683に3
 面積 0.05ha

主要樹種径級別本数及び材積

樹種	スギ(一般材)		スギ(低質材)												
	平均 (径級/樹 径級)	32cm (本)	19m (m)	32cm (本)	18m (m)	(本)	(m)	(本)	(m)	(本)	(m)	(本)	(m)	(本)	(m)
10cm以下															
12cm															
14cm															
16cm															
18cm															
20cm					1	0.22									
22cm															
24cm															
26cm	1	0.42													
28cm	1	0.57	1	0.51											
30cm	2	1.18													
32cm	1	0.81	1	0.77											
34cm															
36cm	1	1.00													
38cm	1	0.93													
40cm															
42cm															
44cm			1	1.37											
46cm															
48cm															
50cm															
52cm															
54cm															
56cm															
58cm															
60cm以上															
計	7	4.91	4	2.87	0	0.00	0	0.00	0	0.00	0	0.00	0	0.00	0

(別紙)
 物件番号 1117号
 国有林名 矢櫃山
 林小班 687ぬ
 面積 4.62ha

主要樹種径級別本数及び材積

樹種 平均 (径級/樹 径級)	スギ(一般材)		スギ(低質材)											
	24cm (本)	15m (m ³)	20cm (本)	13m (m ³)	(本)	(m ³)	(本)	(m ³)	(本)	(m ³)	(本)	(m ³)	(本)	(m ³)
10cm以下														
12cm			51	2.55										
14cm			103	8.24										
16cm	10	1.20	175	21.00										
18cm	16	2.56	186	29.76										
20cm	24	5.28	201	44.22										
22cm	33	8.91	137	36.99										
24cm	35	11.90	148	50.32										
26cm	40	16.80	57	23.94										
28cm	25	12.75	51	26.01										
30cm	16	9.76	28	17.08										
32cm	10	7.30	18	13.14										
34cm	5	4.25	1	0.85										
36cm														
38cm														
40cm														
42cm														
44cm														
46cm														
48cm														
50cm														
52cm														
54cm														
56cm														
58cm														
60cm以上														
計	214	80.71	1,156	274.10	0	0.00	0	0.00	0	0.00	0	0.00	0	0.00

(別紙)

物件番号 1117号

国有林名 矢櫃山

林小班 687る3

面積 0.57ha

主要樹種径級別本数及び材積

樹種 平均 (径級/樹 径級)	スギ(一般材)		スギ(低質材)											
	26cm (本)	16m (m ³)	20cm (本)	14m (m ³)	(本)	(m ³)	(本)	(m ³)	(本)	(m ³)	(本)	(m ³)	(本)	(m ³)
10cm以下														
12cm														
14cm	1	0.08	17	1.36										
16cm	1	0.13	20	2.60										
18cm	5	0.90	15	2.70										
20cm	4	0.92	17	3.91										
22cm	4	1.16	15	4.35										
24cm	7	2.52	14	5.04										
26cm	10	4.20	8	3.36										
28cm	3	1.53	7	3.57										
30cm	4	2.44	10	6.10										
32cm	4	2.92	2	1.46										
34cm	7	5.95												
36cm														
38cm														
40cm														
42cm														
44cm														
46cm														
48cm														
50cm														
52cm														
54cm														
56cm														
58cm														
60cm以上														
計	50	22.75	125	34.45	0	0.00	0	0.00	0	0.00	0	0.00	0	0.00

(別紙)

物件番号 1117号

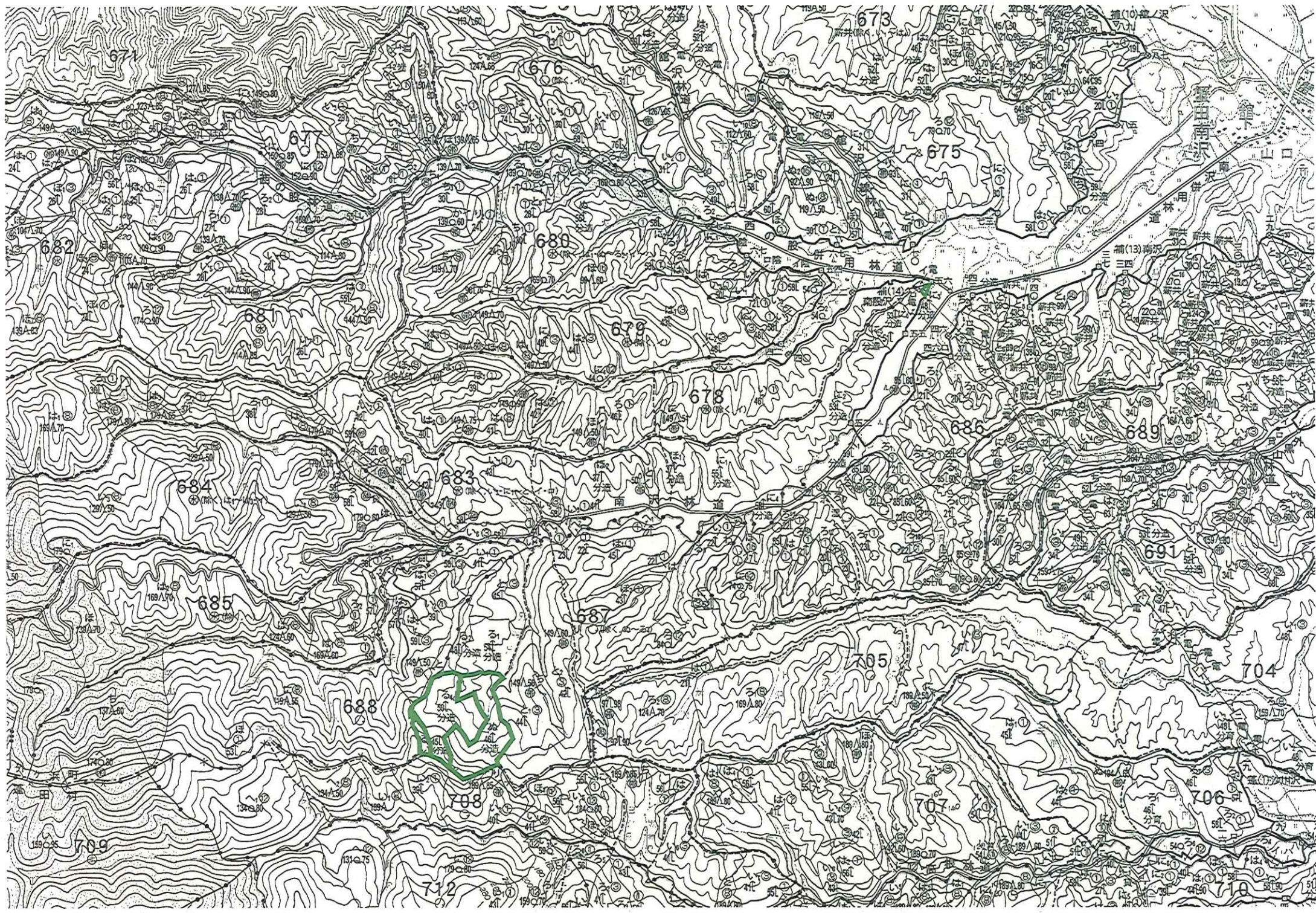
国有林名 矢櫃山


林小班 687る4

面積 3.72ha

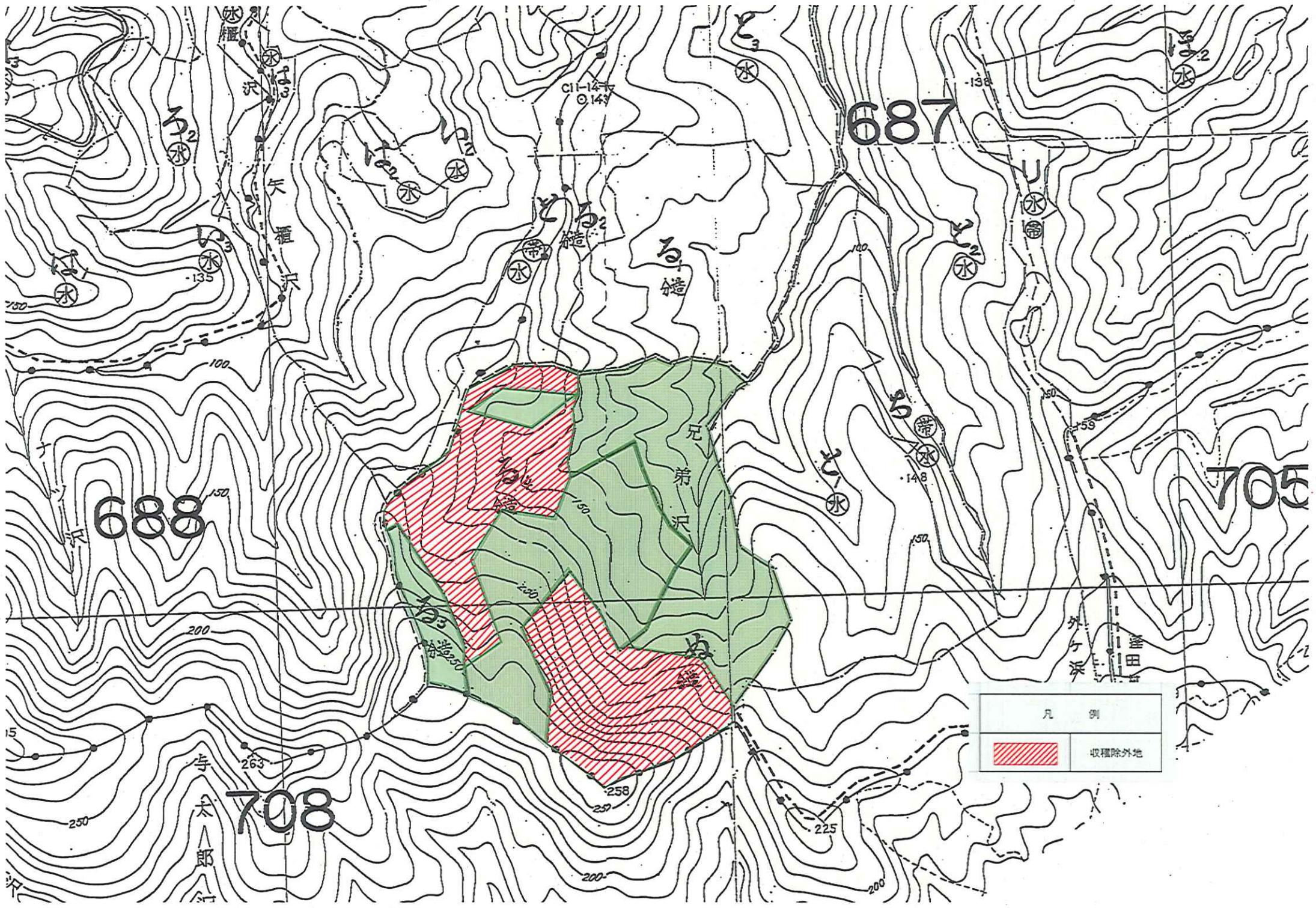
主要樹種径級別本数及び材積

樹種 平均 (径級/樹 高)	スギ(一般材)		スギ(低質材)											
	28cm (本)	18m (m ³)	24cm (本)	16m (m ³)	(本)	(m ³)	(本)	(m ³)	(本)	(m ³)	(本)	(m ³)	(本)	(m ³)
10cm以下														
12cm														
14cm			14	1.12										
16cm	1	0.13	28	3.64										
18cm	2	0.36	41	7.38										
20cm	7	1.61	101	23.23										
22cm	15	4.35	72	20.88										
24cm	52	18.72	104	37.44										
26cm	43	18.92	67	29.48										
28cm	55	29.70	60	32.40										
30cm	49	31.85	42	27.30										
32cm	53	40.81	20	15.40										
34cm	40	36.00	21	18.90										
36cm														
38cm	1	1.15												
40cm	3	4.05												
42cm														
44cm														
46cm														
48cm														
50cm														
52cm														
54cm														
56cm														
58cm														
60cm以上														
計	321	187.65	570	217.17	0	0.00	0	0.00	0	0.00	0	0.00	0	0.00



凡 例	
	收穫除外地





凡例	
	收穫除外地

688

687

705

708

寺
太郎

C11-14
143

55

148

120

135

150

200

225

258

250

200

135

150

200

263

250

138

150

160

150

225

200

750

15

15

138

150

160

150

225

200

135

150

160

150

225

200

120

135

150

160

150

138

150

160

150

225

200

外
分
深

田
馬

135

150

160

150

225

200

120

135

150

160

150

138

150

160

150

138

150

160

150

225

200

135

150

160

150

150

135

150

160

150

225

200

200

135

150

160

150

225

200

135

150

160

150

225

200

135

150

160

150

225

200

135

150

160

150

225

200

135

150

160

150

225

200

135

150

160

150

225

200

135

150

160

150

225

200

135

150

160

150

225

200

135

150

160

150

225

200

135

150

160

150

225

200

135

150

160

150

225

200

135

150

160

150

225

200

135

150

160

150

225

200

135

150

160

150

225

200

135

150

160

150

225

200

135

150

160

150

225

200

135

150

160

150

225

200

135

150

160

150

225

200

135

150

160

150

225

200

135

150

160

150

225

200

135

150

160

150

225

200

135

150

160

150

225

200

135

150

160

150

225

200

135

150

160

150

225

200

135

150

160

150

225

200

135

150

160

150

225

200

135

150

160

150

225

200

135

150

160

150

225

200

135

150

160

150

225

200

135

150

160

150

225

200