



(別紙)

物件番号 1116号

国有林名 矢櫃山

林小班 680る1

面積 0.15ha

主要樹種径級別本数及び材積

樹種 平均 (径級/樹 径級)	スギ(一般材)		スギ(低質材)		カラマツ		他L(低質材)							
	50cm (本)	23m (m)	36cm (本)	17m (m)	48cm (本)	24m (m)	18cm (本)	10m (m)						
10cm以下			1	0.02										
12cm			1	0.04										
14cm			2	0.13			1	0.08						
16cm			1	0.09										
18cm														
20cm														
22cm							1	0.13						
24cm														
26cm			1	0.22										
28cm														
30cm	2	1.37	2	1.00										
32cm	1	0.68												
34cm	1	0.95	1	0.95										
36cm														
38cm	3	3.51	4	4.39										
40cm	3	3.92			1	1.27								
42cm	4	5.77												
44cm	2	2.67	1	1.59										
46cm	5	8.77			1	1.87								
48cm	2	3.58	1	1.75										
50cm	4	7.98												
52cm	4	8.59			1	2.39								
54cm	5	11.65			1	2.58								
56cm	3	7.13												
58cm	5	13.06	2	5.18										
60cm以上	12	36.52	2	6.40										
計	56	116.15	19	21.76	4	8.11	2	0.21	0	0.00	0	0.00	0	0.00

(別紙)

物件番号 1116号

国有林名 矢櫃山

林小班 680る2

面積 0.47ha

主要樹種径級別本数及び材積

樹種 平均 (径級/樹 高)	スギ(一般材)		スギ(低質材)		ヒバ		ヒバNA		他L(一般材)		他L(低質材)			
	42cm	22m	34cm	18m	32cm	17m	14cm	9m	32cm	20m	18cm	12m		
径級	(本)	(m³)	(本)	(m³)	(本)	(m³)	(本)	0	(本)	(m³)	(本)	(m³)	(本)	(m³)
10cm以下							2	0.06			3	0.07		
12cm											3	0.14		
14cm			3	0.22										
16cm			3	0.35				1	0.12			3	0.23	
18cm			2	0.27							1	0.17		
20cm	1	0.26	3	0.64				1	0.21					
22cm	2	0.66	1	0.25								1	0.24	
24cm	1	0.39	4	1.32								1	0.34	
26cm	4	1.69	3	1.11						1	0.35	1	0.47	
28cm	3	1.62	4	1.93										
30cm	7	4.58	3	1.68	1	0.60						2	0.88	
32cm	6	4.47	1	0.77	1	0.59				2	1.47			
34cm	19	17.38	4	3.23						1	0.91	1	0.78	
36cm	7	7.14	6	5.88										
38cm	9	10.21	6	6.07										
40cm	17	22.54	4	4.55										
42cm	9	13.26	2	2.95										
44cm	14	22.89	3	4.62										
46cm	7	12.85	1	1.71										
48cm	11	20.11												
50cm	5	10.19	4	7.80										
52cm	7	15.10	2	4.25										
54cm	7	16.27	1	2.51										
56cm	4	10.31												
58cm	2	5.40												
60cm以上	5	18.39	2	7.52										
計	147	215.71	62	59.63	2	1.19	4	0.39	4	2.73	16	3.32	0	0.00

680

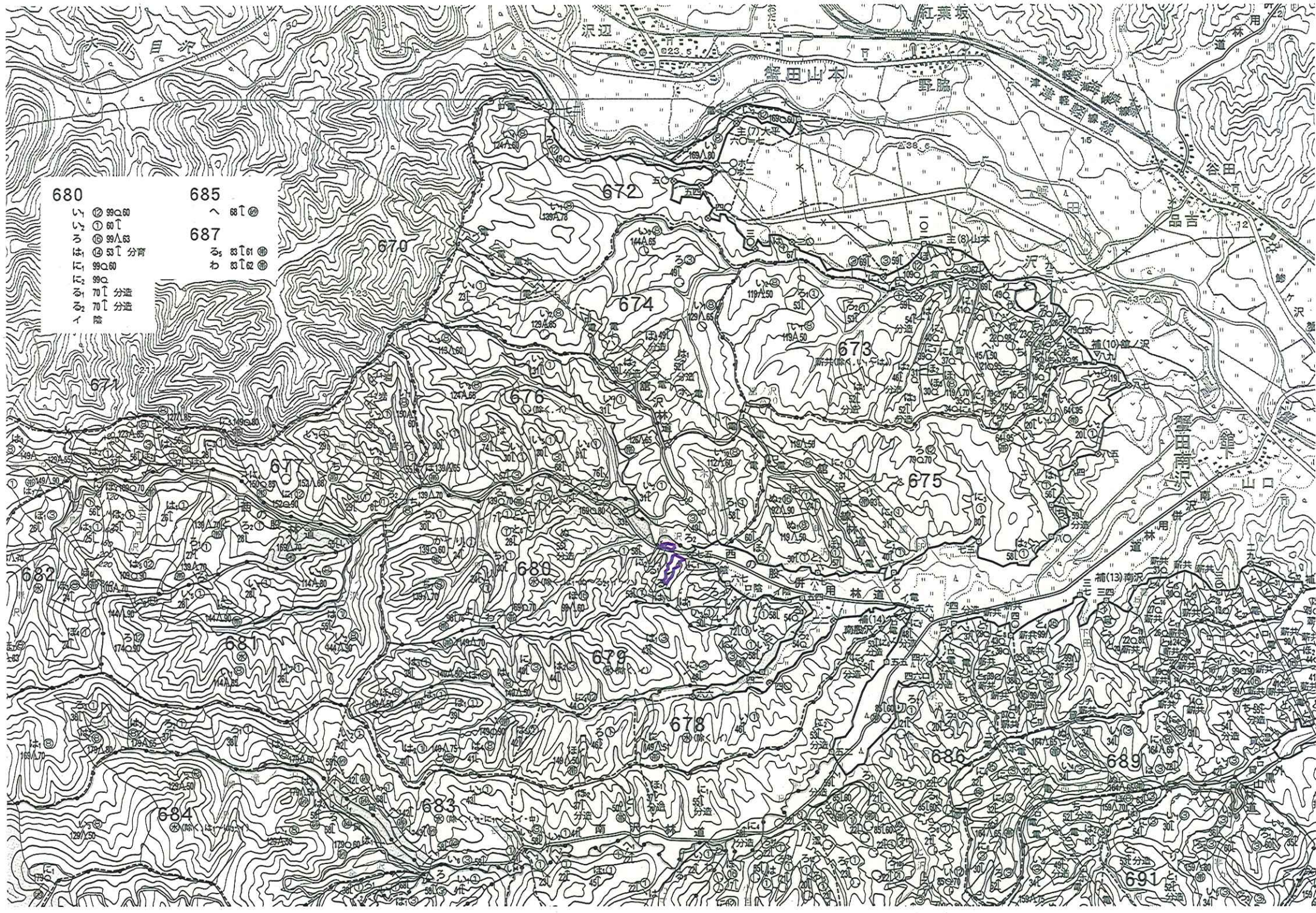
- い ② 990.60
- い ① 601
- う ② 991.63
- は ④ 531 分道
- に ② 990.60
- る ② 701 分道
- る ② 701 分道
- イ 陸

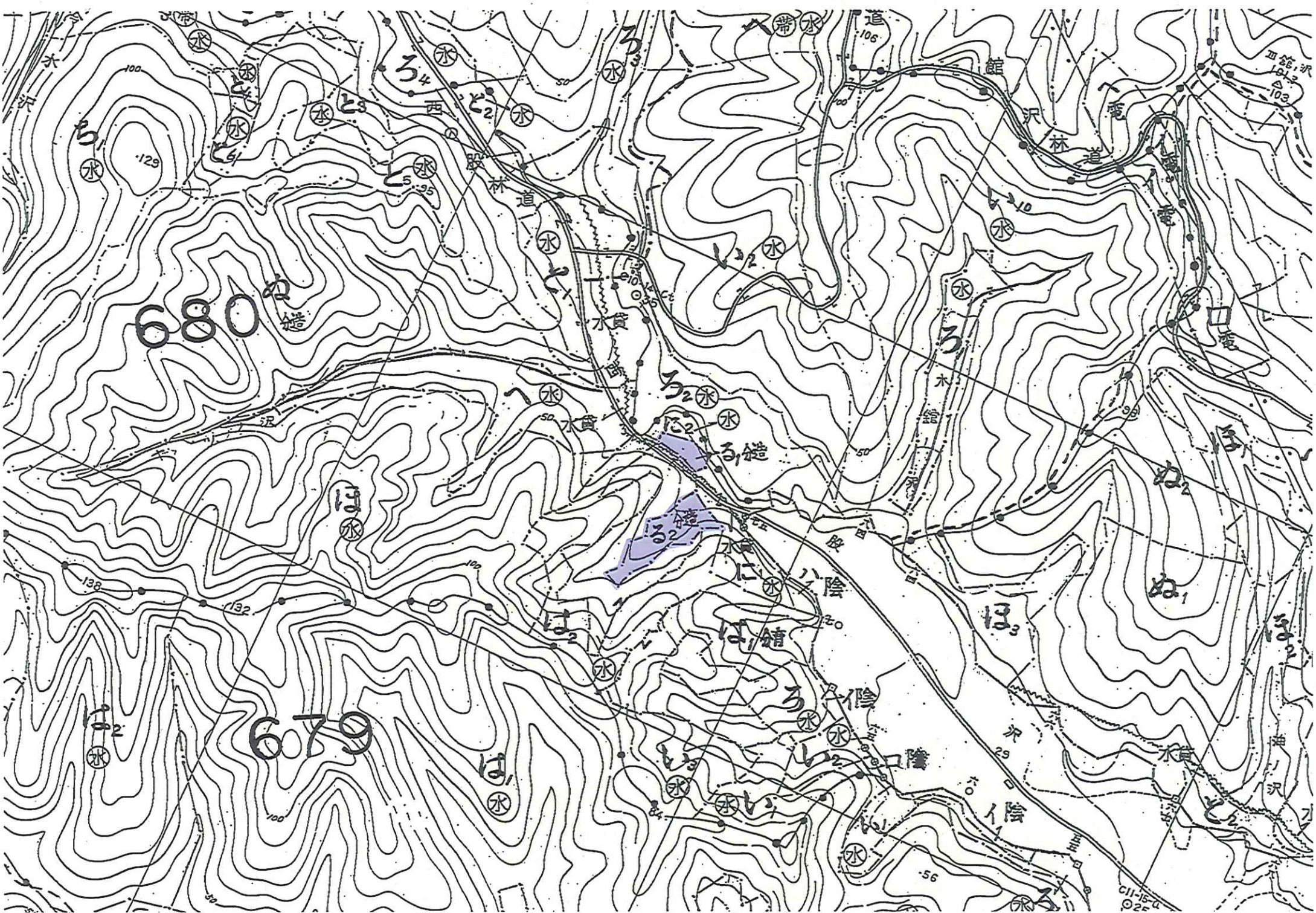
685

- へ 681 ②

687

- る 531 ②
- わ 531 ②





680

679

150

CI-15-a  
025