

(別紙)

物件番号 1045号

国有林名 尻高川

林小班 535に3

面積 1.50ha

主要樹種径級別本数及び材積

樹種 平均 (径級/樹 径級)	スギ(一般材)		スギ(低質材)		ヒバ		ヒバNA		他L(低質材)					
	30cm (本)	19m (m ³)	22cm (本)	16m (m ³)	22cm (本)	13m (m ³)	10cm (本)	7m (m ³)	12cm (本)	10m (m ³)	(本)	(m ³)	(本)	(m ³)
10cm以下			8	0.21			65	1.47	99	2.42				
12cm			75	5.25			17	0.85	32	1.92				
14cm			79	7.90			8	0.63	29	2.61				
16cm	2	0.28	120	16.80			1	0.09	5	0.58				
18cm	3	0.57	166	31.54					6	0.86				
20cm	15	3.75	193	48.25					6	1.11				
22cm	26	8.06	155	48.05	2	0.51								
24cm	56	21.84	145	56.55					2	0.58				
26cm	58	27.26	116	54.52					1	0.40				
28cm	54	29.16	92	49.68					1	0.23				
30cm	54	35.10	53	34.45			2	0.96						
32cm	47	36.19	45	34.65										
34cm	29	24.65	34	28.90										
36cm	30	30.00	20	20.00										
38cm	28	30.80	13	14.30										
40cm	21	26.46	13	16.38										
42cm	2	2.88	2	2.94										
44cm	1	1.52	2	3.25										
46cm	5	8.23	1	1.63										
48cm	1	1.75												
50cm	2	4.08												
52cm	1	1.99												
54cm	1	2.21												
56cm														
58cm														
60cm以上	1	3.17												
計	437	299.95	1,332	475.25	2	0.51	93	4.00	181	10.71	0	0.00	0	0.00

(別紙)

物件番号 1045号

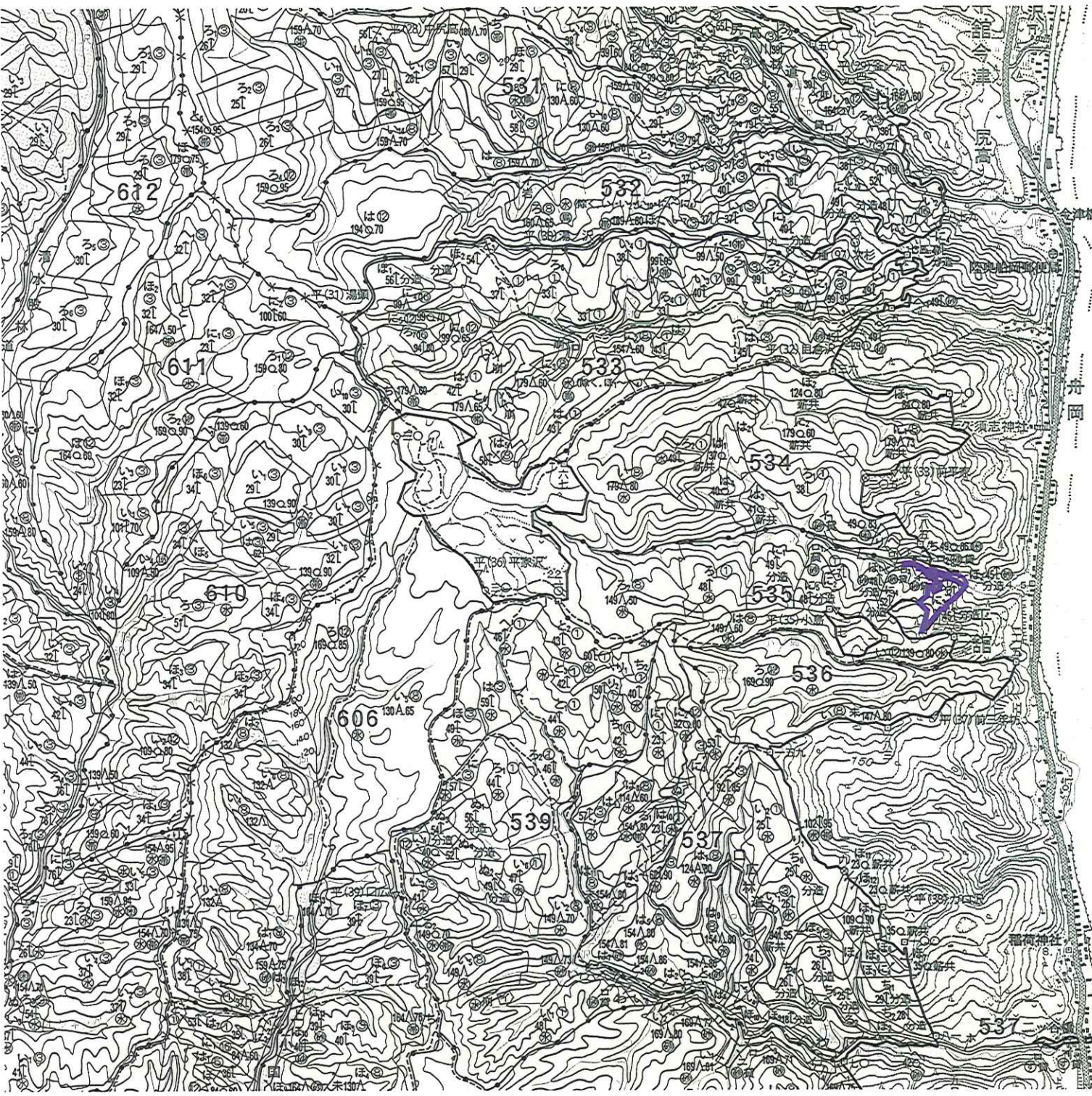
国有林名 尻高川

林小班 535ほ2

面積 0.09ha

主要樹種径級別本数及び材積

樹種 平均 (径級/樹 径級)	スギ(一般材)		スギ(低質材)		ヒバNA		他L(低質材)							
	30cm (本)	14m (m ³)	22cm (本)	12m (m ³)	8cm (本)	5m (m ³)	28cm (本)	15m (m ³)						
10cm以下					2	0.03								
12cm			1	0.04										
14cm														
16cm			1	0.09										
18cm			2	0.27										
20cm			2	0.37										
22cm			2	0.48										
24cm			5	1.46			1	0.28						
26cm	1	0.36	3	1.05										
28cm														
30cm	1	0.46					1	0.45						
32cm	1	0.56												
34cm														
36cm														
38cm														
40cm														
42cm														
44cm														
46cm														
48cm														
50cm														
52cm														
54cm														
56cm														
58cm														
60cm以上														
計	3	1.38	16	3.76	2	0.03	2	0.73	0	0.00	0	0.00	0	0.00



531
ろ 79〇.87
と 134△.69

533
へ 99△.91
と 99△.53
と 134△.61

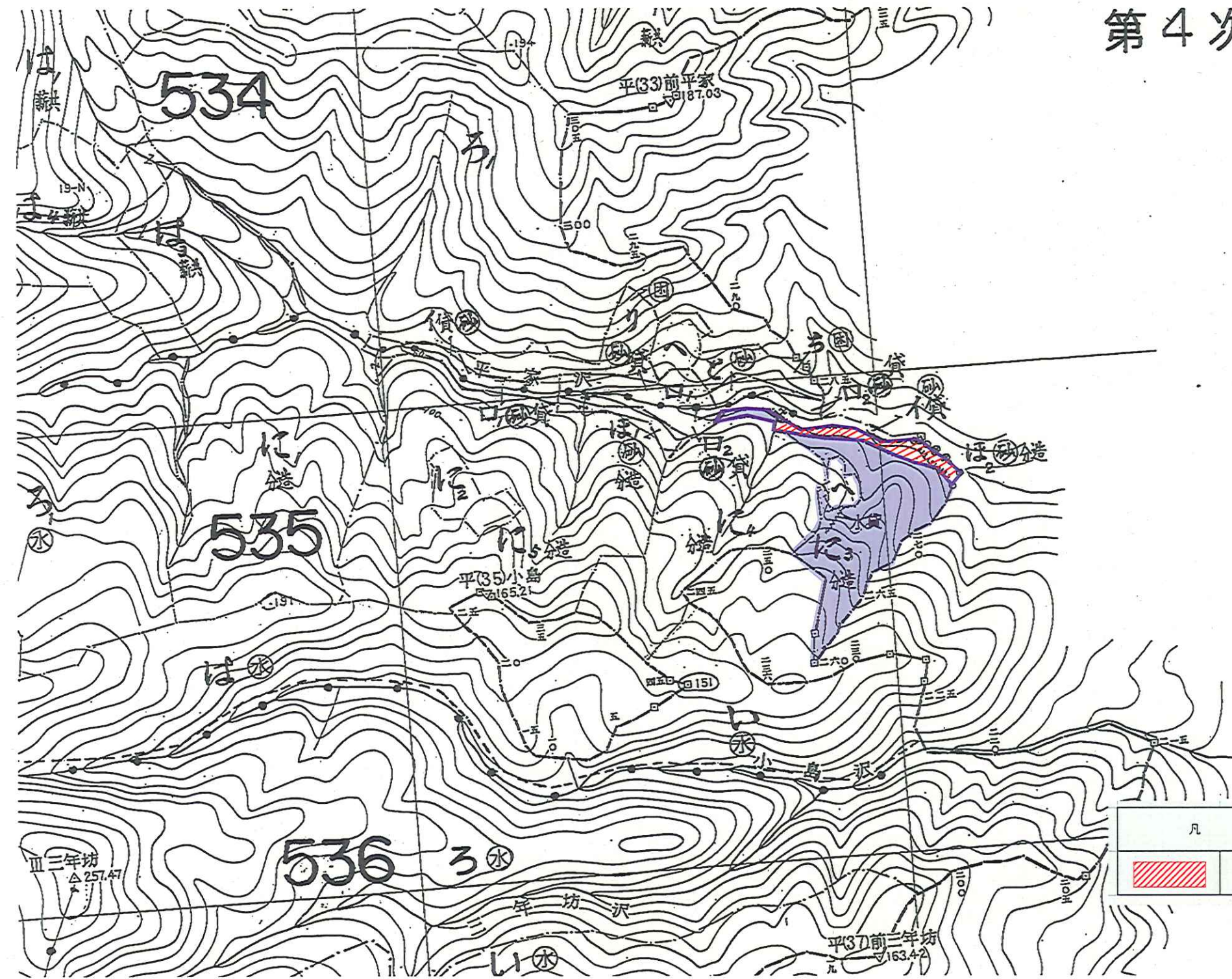
534
へ 〇.25
と 49〇.〇〇
口 〇.〇〇

537
い 99△.35
い 〇.22
は 〇.55
は 154△.80
に 〇.32
ほ 41〇 新共
ほ 39〇 新共
ほ 104△.73 新共
ほ 35〇 新共
ほ 94△.35
へ 94△.35
と 55△.〇〇
り 94△.35
ぬ 92△.35
る 94△.35
わ 94△.35
ハ 〇.〇〇
ニ 〇.〇〇
ハ 〇.〇〇

538
に 99〇 新共
ほ 97△.91
へ 169△.69
イ 〇.〇〇
ロ 〇.〇〇
ハ 〇.〇〇
ホ 〇.〇〇

第4次地域管理

森林計 第3



凡 例	
	收穫除外地