

公 売 物 件 明 細 書 (立 木)

物件番号	3	主要樹種径級別本数及び総材積、平均径級															
物件所在地	仙北市西木町檜木 内字相沢国有林 1032林班つ小班	1. 当箇所は分収造林となっているので、契約代金の納付は次によるものとする。 (1) 国に支払う代金は、国の発行する納入告知書により納入すること。 (2) 分収権者に支払う代金は、各分収権者の振込金融口座に払い込むこと。	樹種	種類	一般材 低質材 別	径 級 別 本 数						計		平均			
						10cm 以下	12cm ~20	22cm ~30	32cm ~40	42cm ~50	52cm ~60	62上	本数 (本)	材積 (m3)	径級 (cm)	樹高 (m)	
調査方法	直径毎木	2. 当箇所以外の林小班について、保安林又は砂防指定内である場合は、搬出支障木の伐採及び搬出路作設に係わり、それぞれの法に基づく所定の手続きが必要です。	秋田杉	生立木	一般材		261	209	118	50	14		652	364.89	26	18	
伐採方法	皆伐		ブナ	生立木	一般材		14	12	4	1		1	32	9.73	26	12	
面積 (ha)	2.63	3. 沢縁、土場敷並びに林道沿線には、立木の残材及び末木枝条等を散乱放置することなく、搬出期間内に整理し、搬出時には汚濁水を流さないよう搬出路には水切り等の必要な処置を行うこと。	クリ	生立木	一般材		8	23	4			35	13.12	26	16		
林齢 (年)	58		ナラ	生立木	一般材		206	49					255	35.30	20	12	
搬出期間 (ヶ月)	36	4. 埋蔵文化財を発見した場合は、その現状を変更することなく、速やかにその旨を森林管理署長へ連絡し、森林管理署長の指示に従うものとする。	サワグルミ	生立木	一般材		7	13	10	2	1	33	20.72	30	20		
契約関係	分収造林		オニグルミ	生立木	一般材		4	9	1				14	4.18	24	14	
		5. 仙北市の市道をトラック運搬する際は、仙北市建設課へ届け出ること。	カンバ	生立木	一般材		2	1				3	0.61	20	14		
法令制限、その他留意事項			ドロノキ	生立木	一般材		1	2					3	0.65	22	14	
保安林			ホオノキ	生立木	一般材		75	97	15	1	1	189	54.26	24	14		
自然公園			サクラ	生立木	一般材		28	13	1			42	7.84	22	14		
砂防指定			キハダ	生立木	一般材		2					2	0.35	20	14		
			イタヤカエデ	生立木	一般材		44	16	1			61	8.85	20	12		
			カエデ	生立木	一般材		1					1	0.07	16	8		
			トチノキ	生立木	一般材		14	12	1			27	6.02	22	14		
			シナノキ	生立木	一般材		1					1	0.14	20	10		
			センノキ	生立木	一般材			1				1	0.17	22	10		
			アオダモ	生立木	一般材		1					1	0.14	20	10		
			その他広葉樹	生立木	一般材		69	19				88	13.81	20	12		
			合計				0	738	476	155	54	16	1	1,440	540.85		

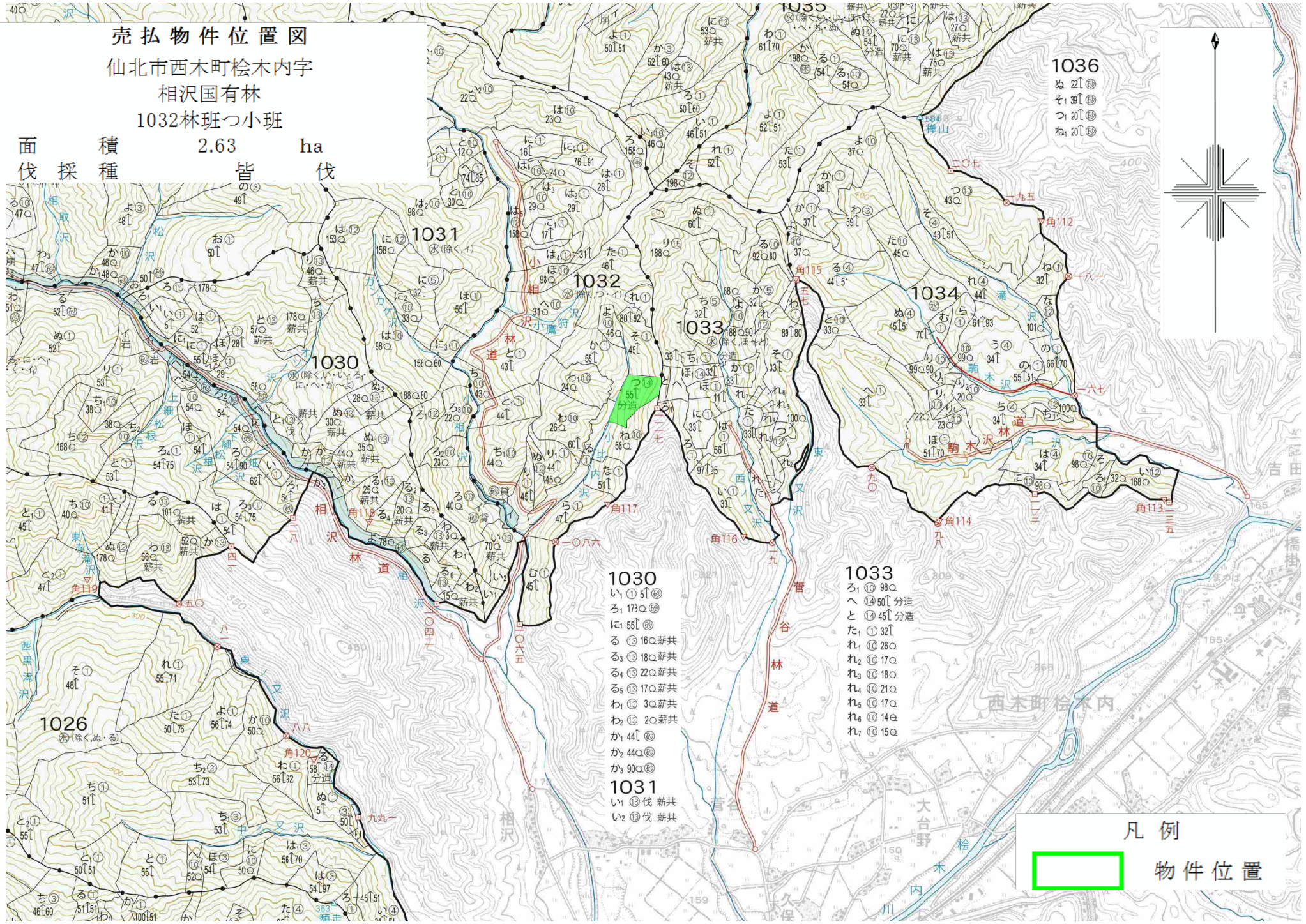
売払物件位置図

仙北市西木町楡木内字

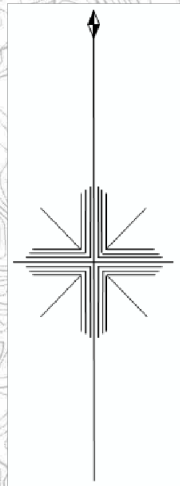
相沢国有林

1032林班つ小班

面積 2.63 ha
伐採種 皆伐



1036
ぬ 21
そ 38
つ 20
ね 20



1030
い 1 51
ろ 173
に 55
る 16
る 18
る 22
る 17
わ 30
わ 20
か 44
か 44
か 90
1031
い 3
い 3

1033
ろ 98
へ 50
と 45
た 32
れ 26
れ 17
れ 18
れ 21
れ 17
れ 14
れ 15

凡例
物件位置

売払物件位置図

仙北市西木町桧木内字

相沢国有林

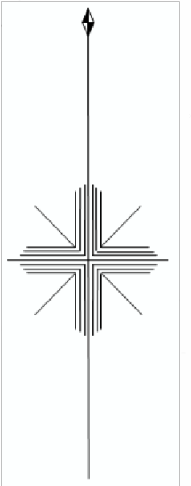
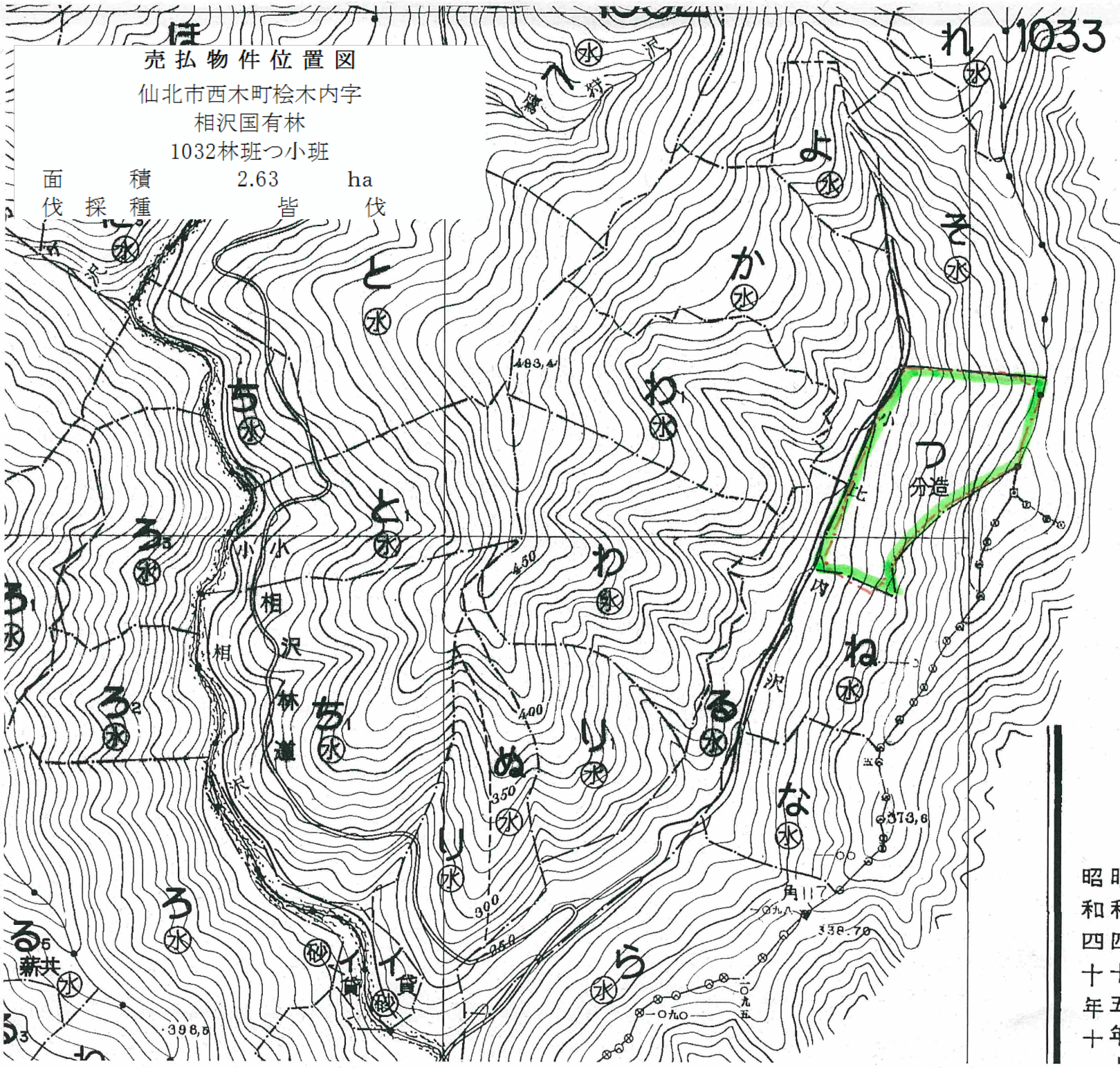
1032林班つ小班

2.63 ha

面積 採種

皆伐

れ 1033



昭和四十四年五月十日

凡例



物件位置



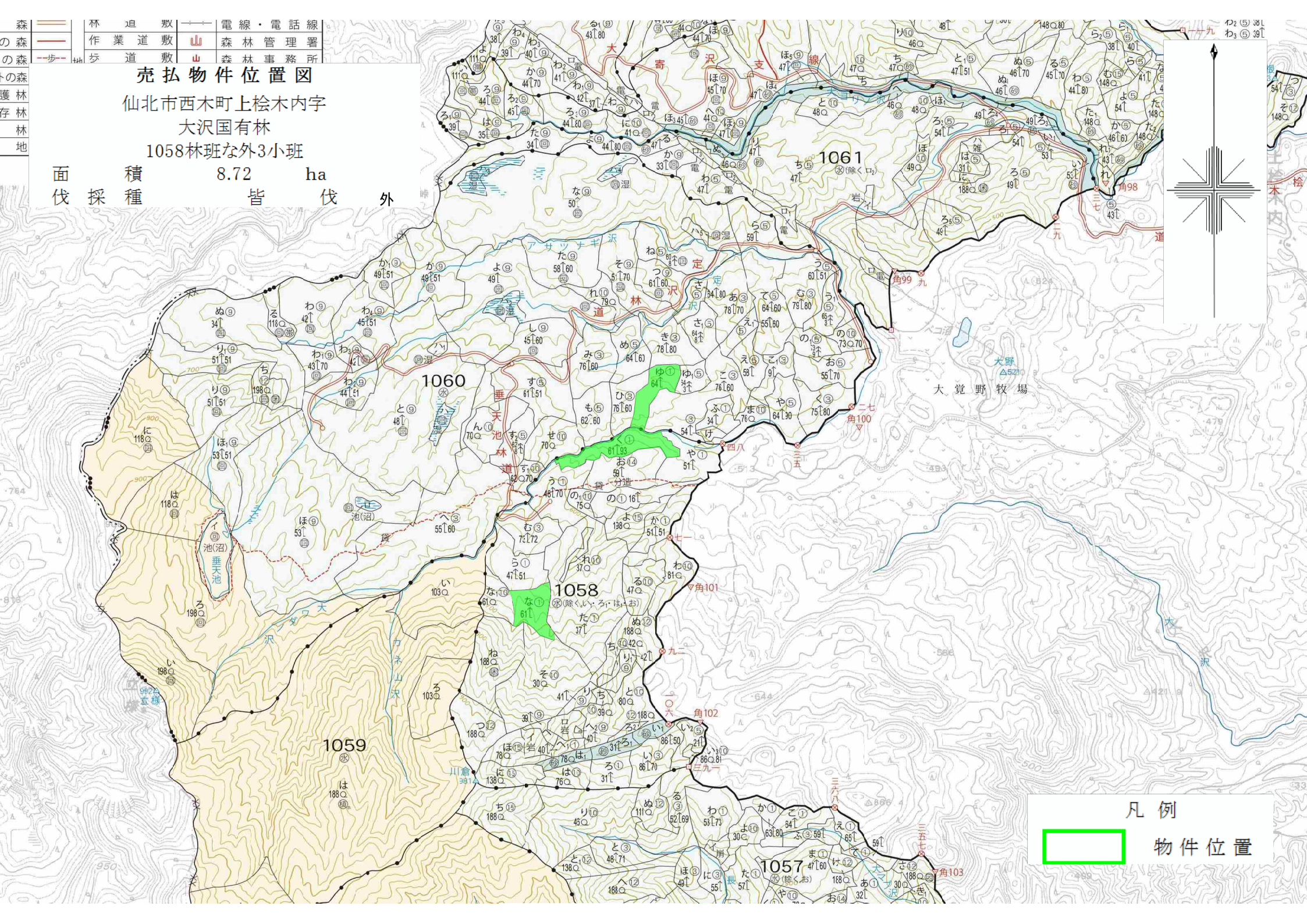
実測位置

森	—	林	追	敷	+	電	線・電	話	線			
の	—	森	作	業	道	敷	山	森	林	管	理	署
の	—	森	歩	道	敷	山	森	林	事	務	所	

売払物件位置図

仙北市西木町上桧木内字
大沢国有林
1058林班な外3小班

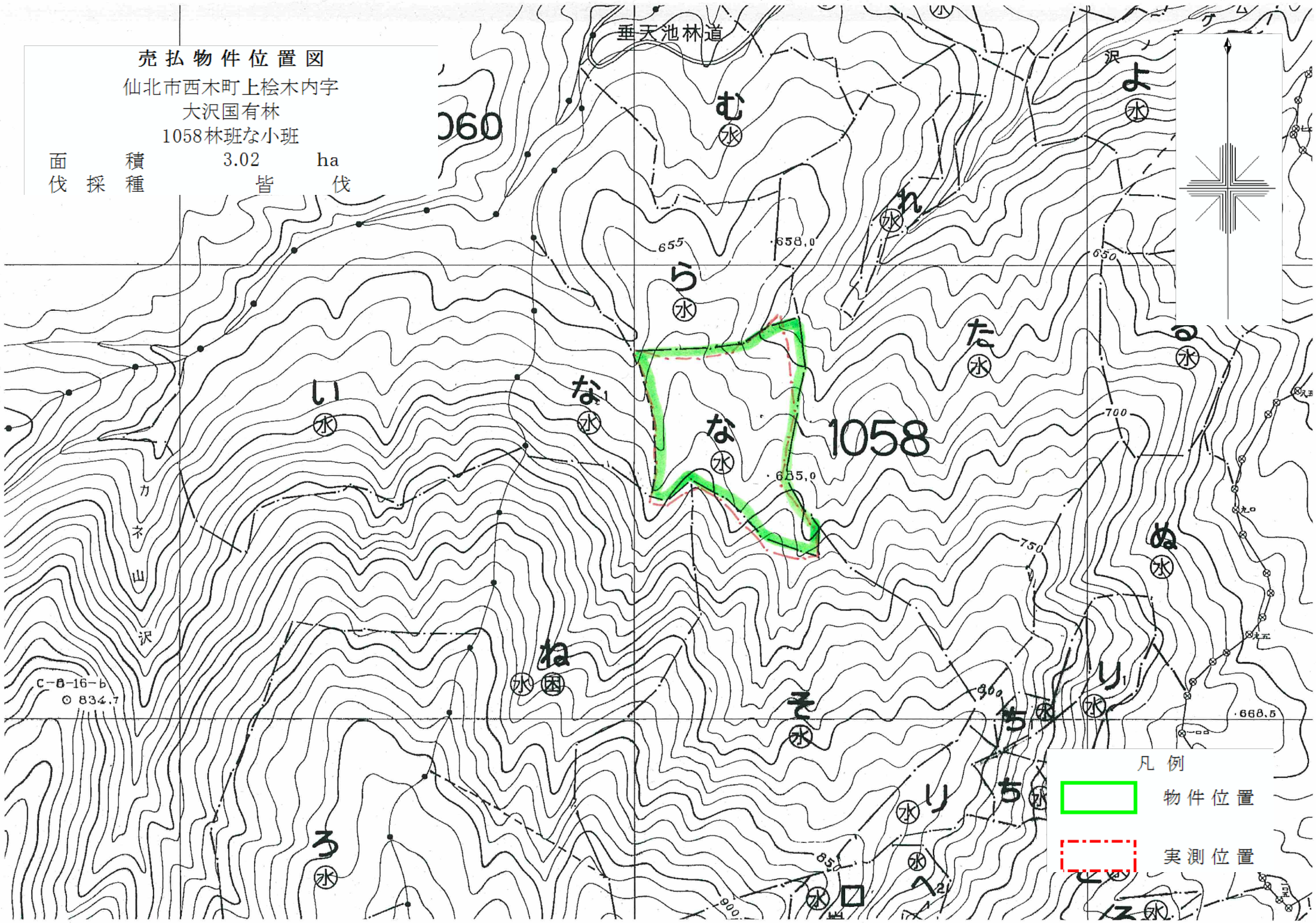
面積 8.72 ha
伐採種 皆伐外





凡例
 物件位置

売払物件位置図
仙北市西木町上桧木内字
大沢国有林
1058林班な小班

面積 3.02 ha
伐採種 皆伐



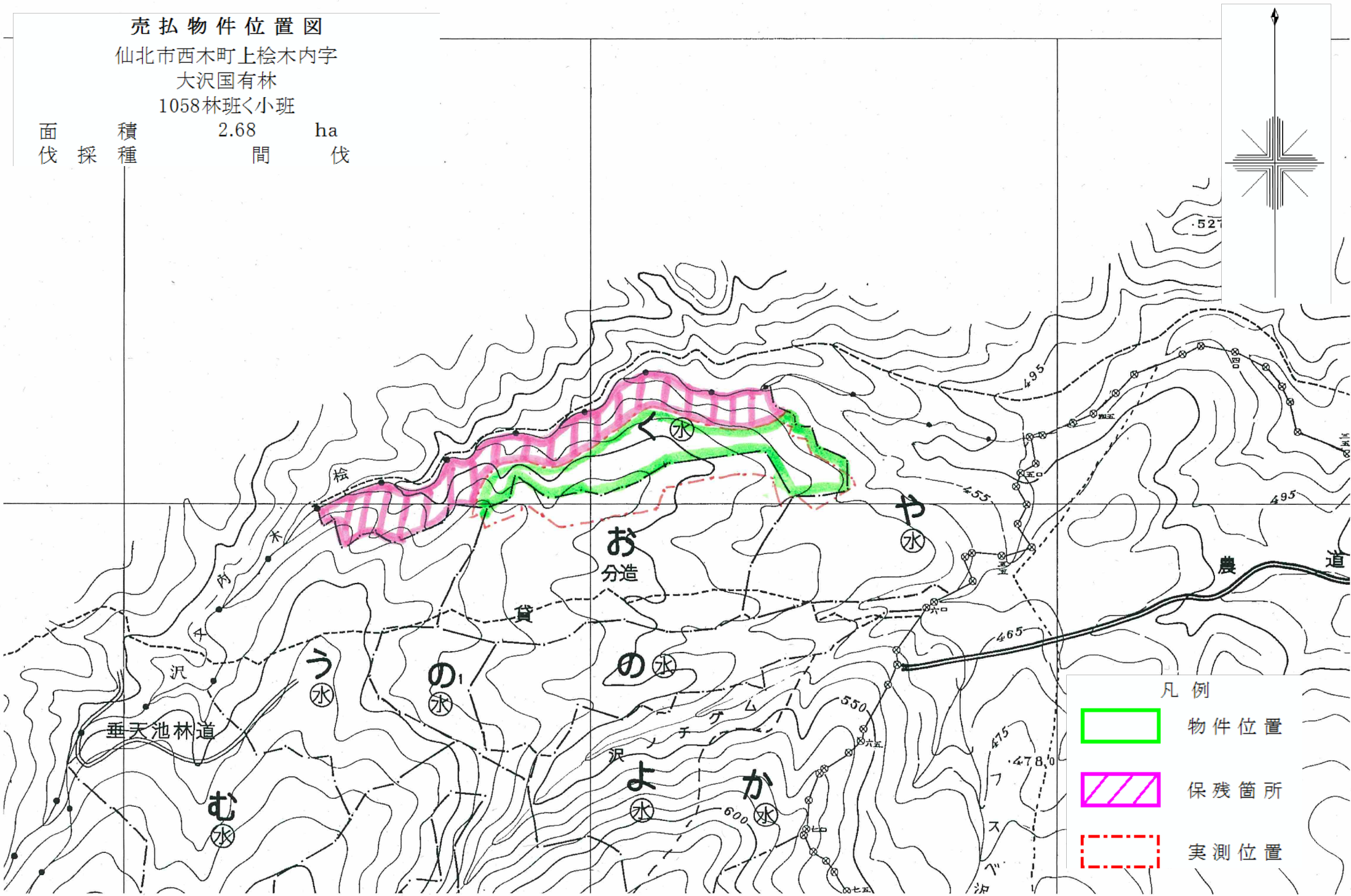
凡例

-  物件位置
-  実測位置

売払物件位置図

仙北市西木町上桧木内字
大沢国有林
1058林班く小班

面積 2.68 ha
採種 間伐

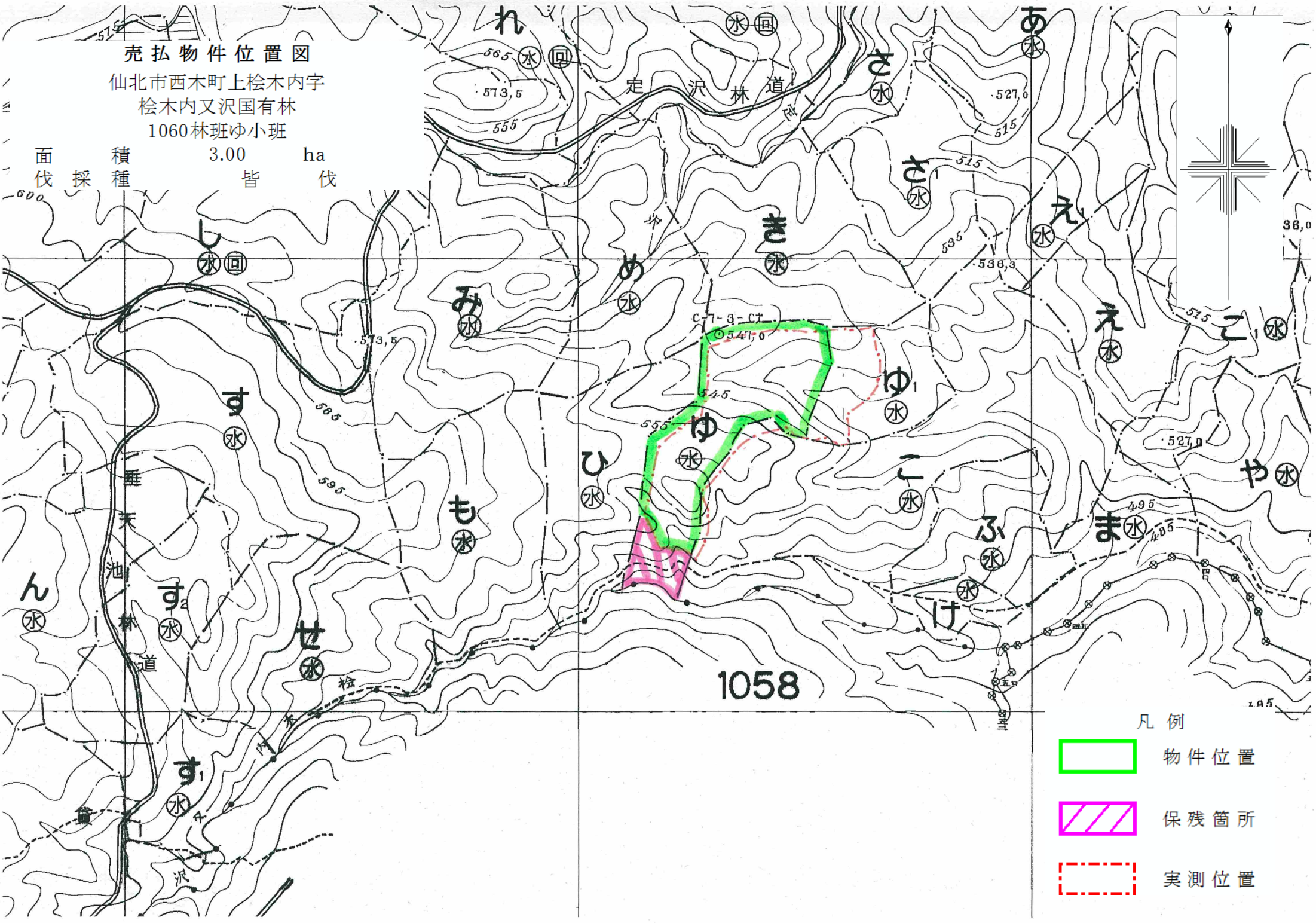


- 凡例
- 物件位置
 - 保残箇所
 - 実測位置



売払物件位置図

仙北市西木町上桧木内字
桧木内又沢国有林
1060林班ゆ小班

面積 3.00 ha
皆伐



凡例

-  物件位置
-  保残箇所
-  実測位置