

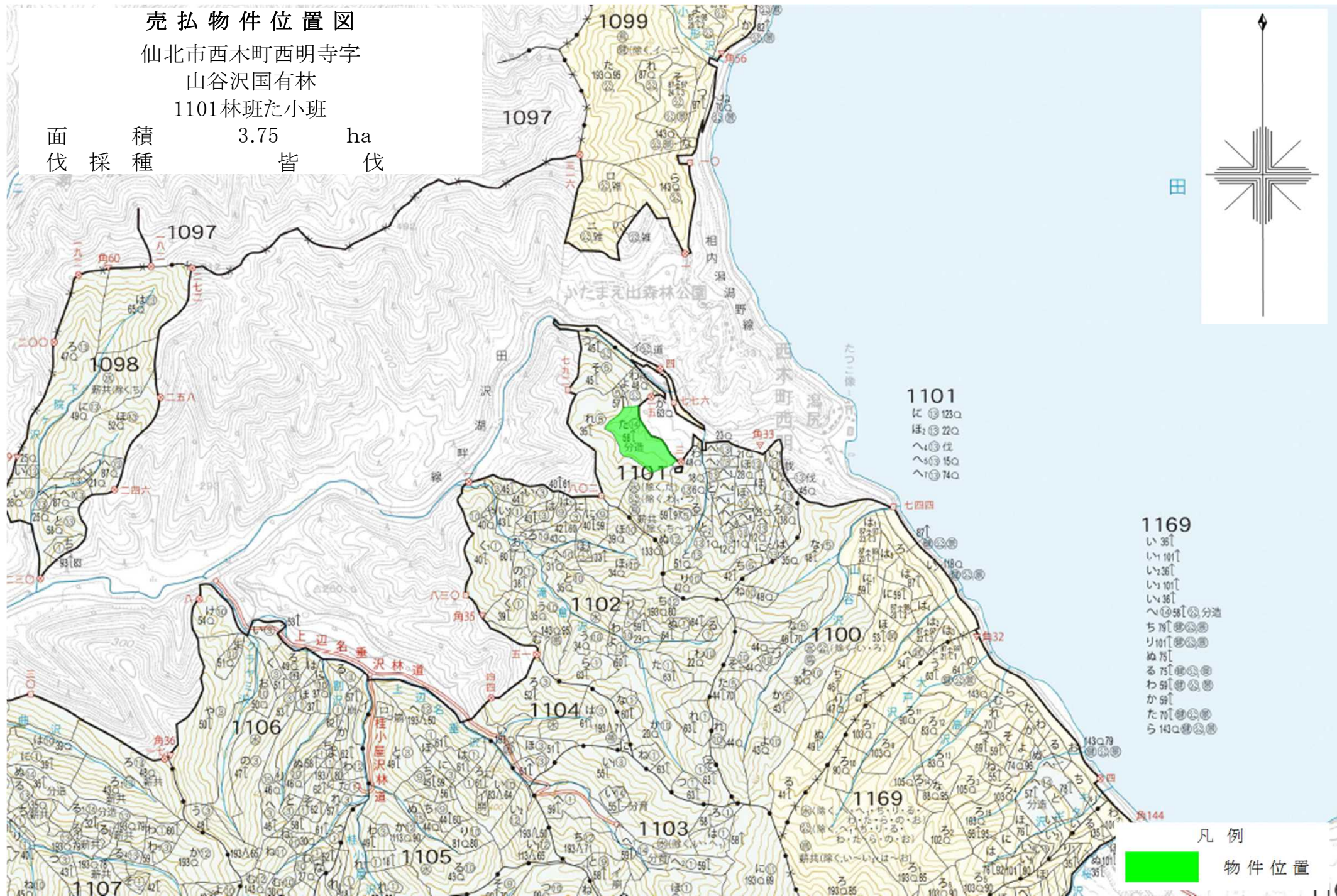
売払物件位置図

仙北市西木町西明寺字

山谷沢国有林

1101林班た小班

面積 3.75 ha
伐採種 皆伐



田



1101
に ① 123Q
ほ ② 22Q
へ ③ 15Q
へ ④ 74Q

1169
い 35
い 101
い 36
い 101
い 36
へ ⑤ 58
ち 79
り 101
ぬ 75
る 75
わ 59
か 59
た 70
ら 143

凡例

物件位置

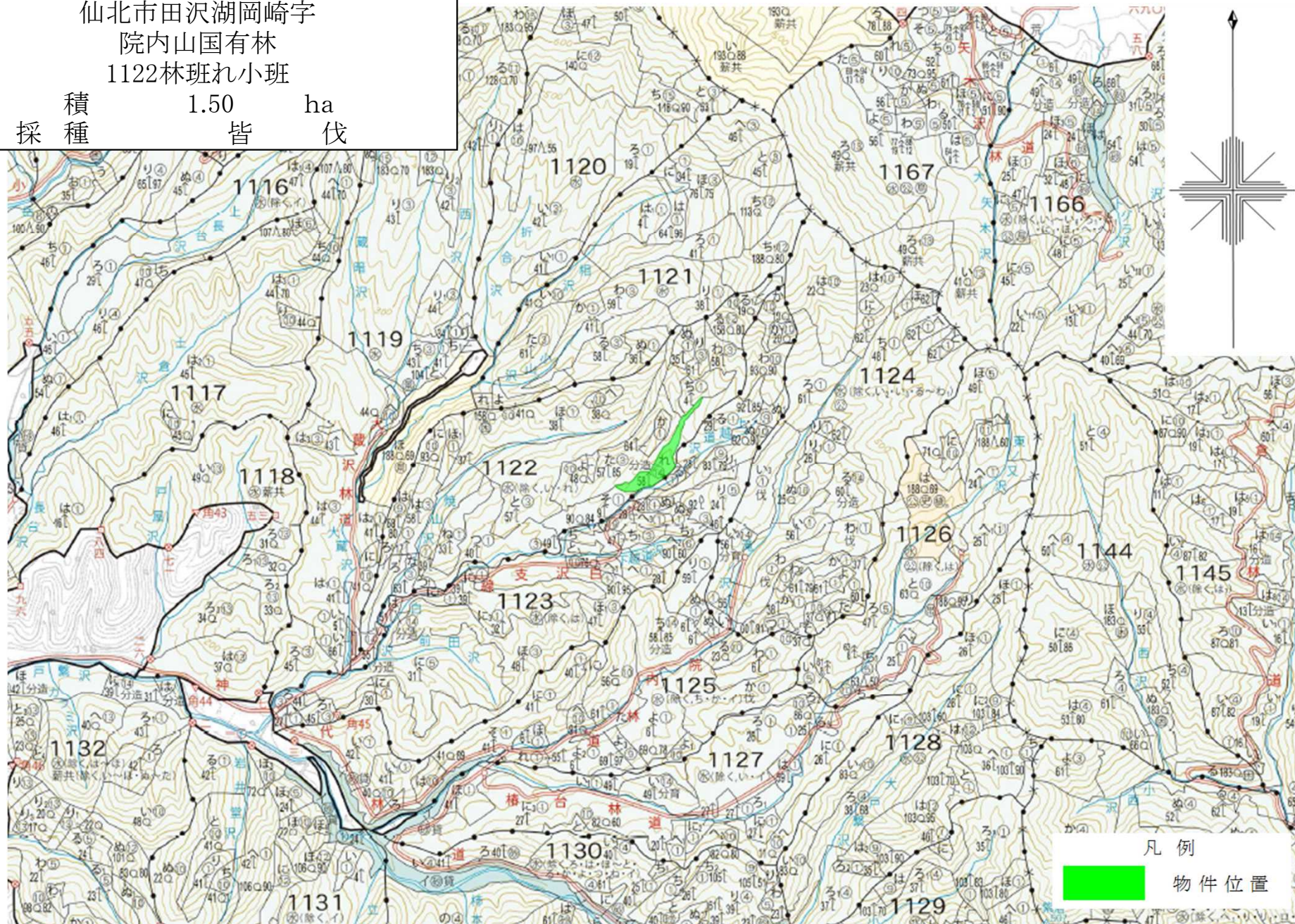
売払物件位置図

仙北市田沢湖岡崎字

院内山国有林

1122林班れ小班

面積 1.50 ha
伐採種 皆伐



売払物件位置図

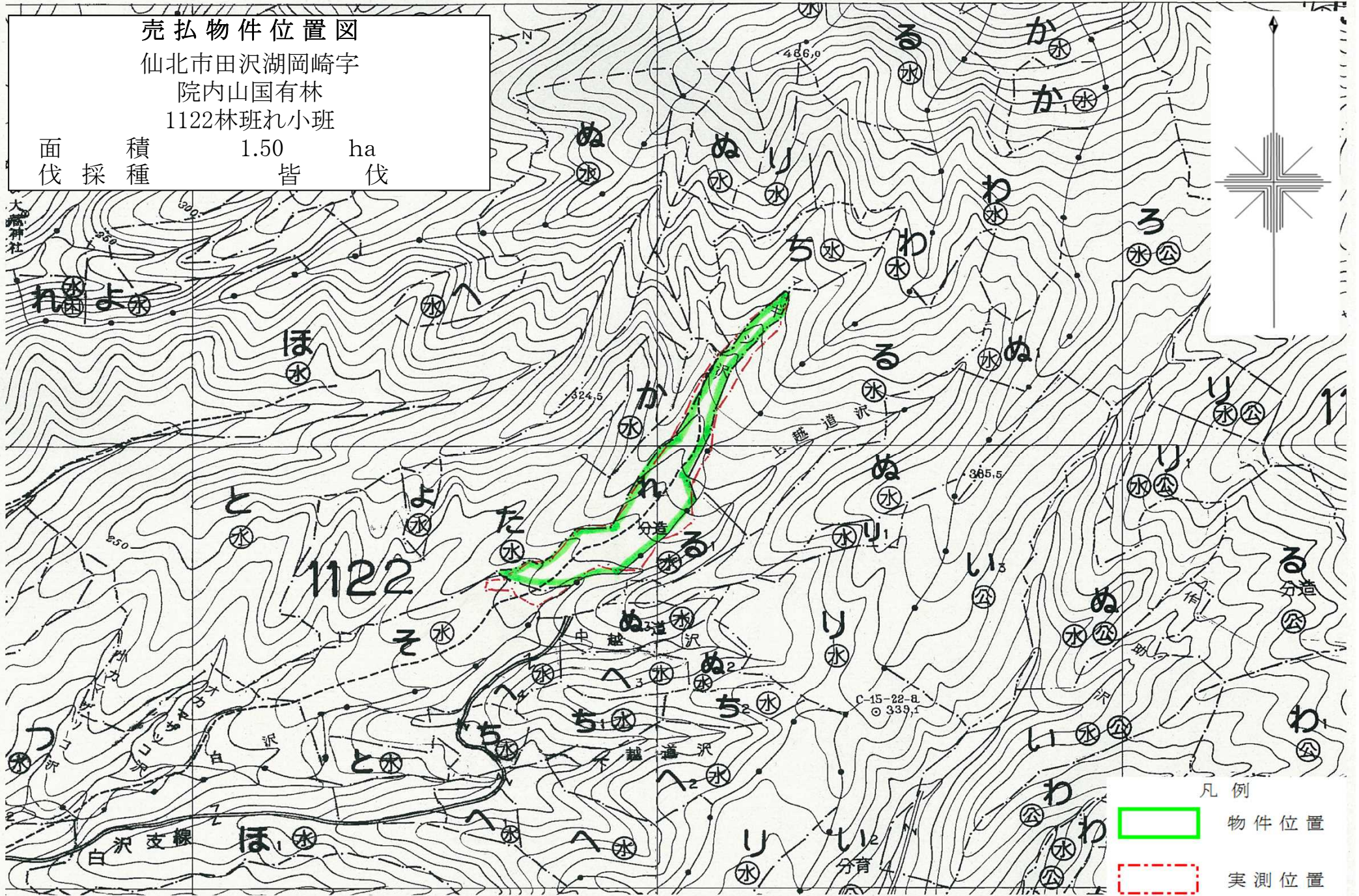
仙北市田沢湖岡崎字

院内山国有林

1122林班れ小班

面積 1.50 ha
伐採種 皆伐

大瀧神社



凡例



物件位置



実測位置

公 売 物 件 明 細 書 (立 木)

物件番号	3	主要樹種径級別本数及び総材積、平均径級															
物件所在地	仙北市田沢湖卒田 字大影小影国有林 1154林班ち小班	1. 当箇所は分収造林となっているので、契約代金の納付は次によるものとする。 (1) 国に支払う代金は、国の発行する納入告知書により納入すること。 (2) 分収権者に支払う代金は、各分収権者の振込金融口座に払い込むこと。	樹種	種類	一般材 低質材 別	径 級 別 本 数							計		平均		
						10cm 以下	12cm ～20	22cm ～30	32cm ～40	42cm ～50	52cm ～60	62上	本数 (本)	材積 (m3)	径級 (cm)	樹高 (m)	
調査方法	直径毎木	2. 当箇所以外の林小班について、保安林又は砂防指定内である場合は、搬出支障木の伐採及び搬出路作設に係わり、それぞれの法に基づき所定の手続きが必要です。	秋田杉	生立木	一般材		1969	1763	933	254	27	2	4948	2494.97	26	18	
伐採方法	皆伐		秋田杉	生立木	低質材	244							244	6.07	10	8	
面積 (ha)	6.35	3. 沢縁、土場敷並びに林道沿線には、立木の残材及び末木枝条等を散乱放置することなく、搬出期間内に整理し、搬出時には汚濁水を流さないよう搬出路には水切り等の必要な処置を行うこと。	カラマツ	生立木	一般材		2	2	5				9	5.93	30	20	
林齢 (年)	61		アカマツ	生立木	一般材		75	205	141	17				438	294.91	30	20
搬出期間 (ヶ月)	36	4. 埋蔵文化財を発見した場合は、その現状を変更することなく、速やかにその旨を森林管理署長へ連絡し、森林管理署長の指示に従うものとする。	アカマツ	生立木	低質材	3							3	0.10	10	8	
契約関係	分収造林		ヒバ	生立木	一般材		72	20	1					93	13.99	18	10
法令制限、その他留意事項		5. 当署で想定した搬出路及び土場を使用する際は、民地地主 (2人) より許可を得てますが、使用料がそれぞれ「¥25,000-」「¥15,000-」が必要です。	ヒバ	生立木	低質材	99							99	2.59	10	8	
			保安林		ネズコ	生立木	一般材		17	6	2				25	5.96	20
自然公園		6. 仙北市の市道をトラック運搬する際は、仙北市建設課へ届け出すこと。	ネズコ	生立木	低質材	3							3	0.09	10	8	
砂防指定			ブナ	生立木	一般材			1	2		1		4	3.09	36	16	
			クリ	生立木	一般材			7	2	1				10	4.29	30	14
			ナラ	生立木	一般材			5						5	1.63	26	14
			サワグルミ	生立木	一般材			9	2	1				12	6.17	30	18
			オニグルミ	生立木	一般材			2	1					3	1.31	28	16
			ホオノキ	生立木	一般材			26	1					27	7.75	26	16
			サクラ	生立木	一般材			2	2					4	1.86	30	16
			その他広葉樹	生立木	一般材			2						2	0.32	22	10
			その他広葉樹	生立木	低質材	1445	442							1887	59.13	10	8
				合計				1,794	2,577	2,050	1,092	273	28	2	7,816	2,910.16	

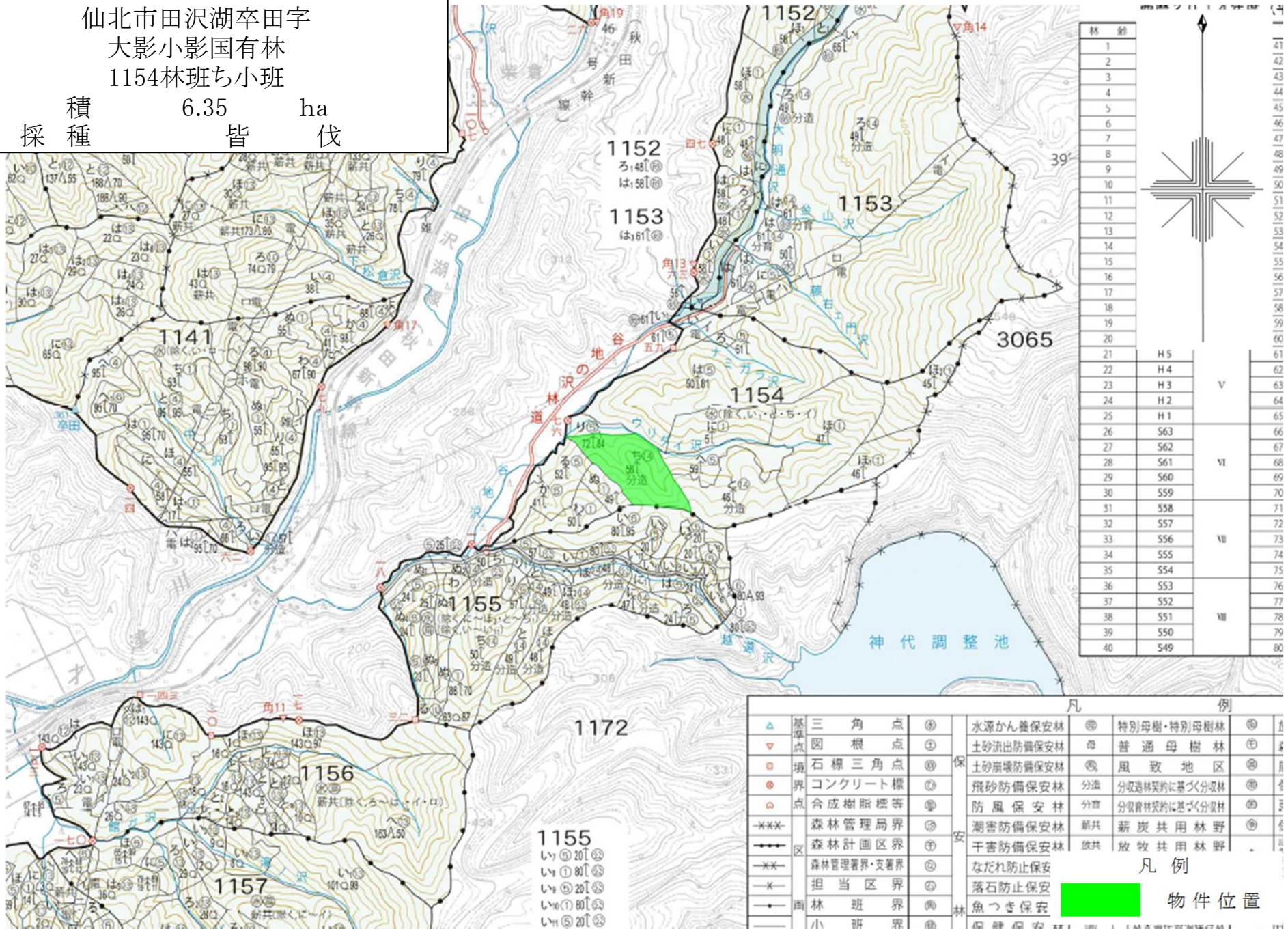
売払物件位置図

仙北市田沢湖卒田字

大影小影国有林

1154林班ち小班

面積 6.35 ha
伐採種 皆伐



1		41
2		42
3		43
4		44
5		45
6		46
7		47
8		48
9		49
10		50
11		51
12		52
13		53
14		54
15		55
16		56
17		57
18		58
19		59
20		60
21	H 5	61
22	H 4	62
23	H 3	63
24	H 2	64
25	H 1	65
26	S63	66
27	S62	67
28	S61	68
29	S60	69
30	S59	70
31	S58	71
32	S57	72
33	S56	73
34	S55	74
35	S54	75
36	S53	76
37	S52	77
38	S51	78
39	S50	79
40	S49	80

凡 例					
▲	基準三角点	◎	水源かん養保安林	◎	特別母樹・特別母樹林
▽	図根点	⊕	土砂流出防備保安林	◎	普通母樹林
●	境界石標三角点	◎	土砂崩壊防備保安林	◎	風致地区
◆	コンクリート標	◎	飛砂防備保安林	◎	分道 分道造林契約に基づく分道林
○	合成樹脂標等	◎	防風保安林	◎	分道 分道造林契約に基づく分道林
-xxx-	森林管理局界	◎	湖害防備保安林	◎	新共 薪炭共用林野
---x---	森林計画区界	◎	干害防備保安林	◎	放共 放牧共用林野
-x-	森林管理署界・支署界	◎	なだれ防止保安	◎	凡 例
-x-	担当区界	◎	落石防止保安	◎	物件位置
-x-	林班界	◎	魚つき保安	◎	
-x-	小班界	◎	保護保安林	◎	

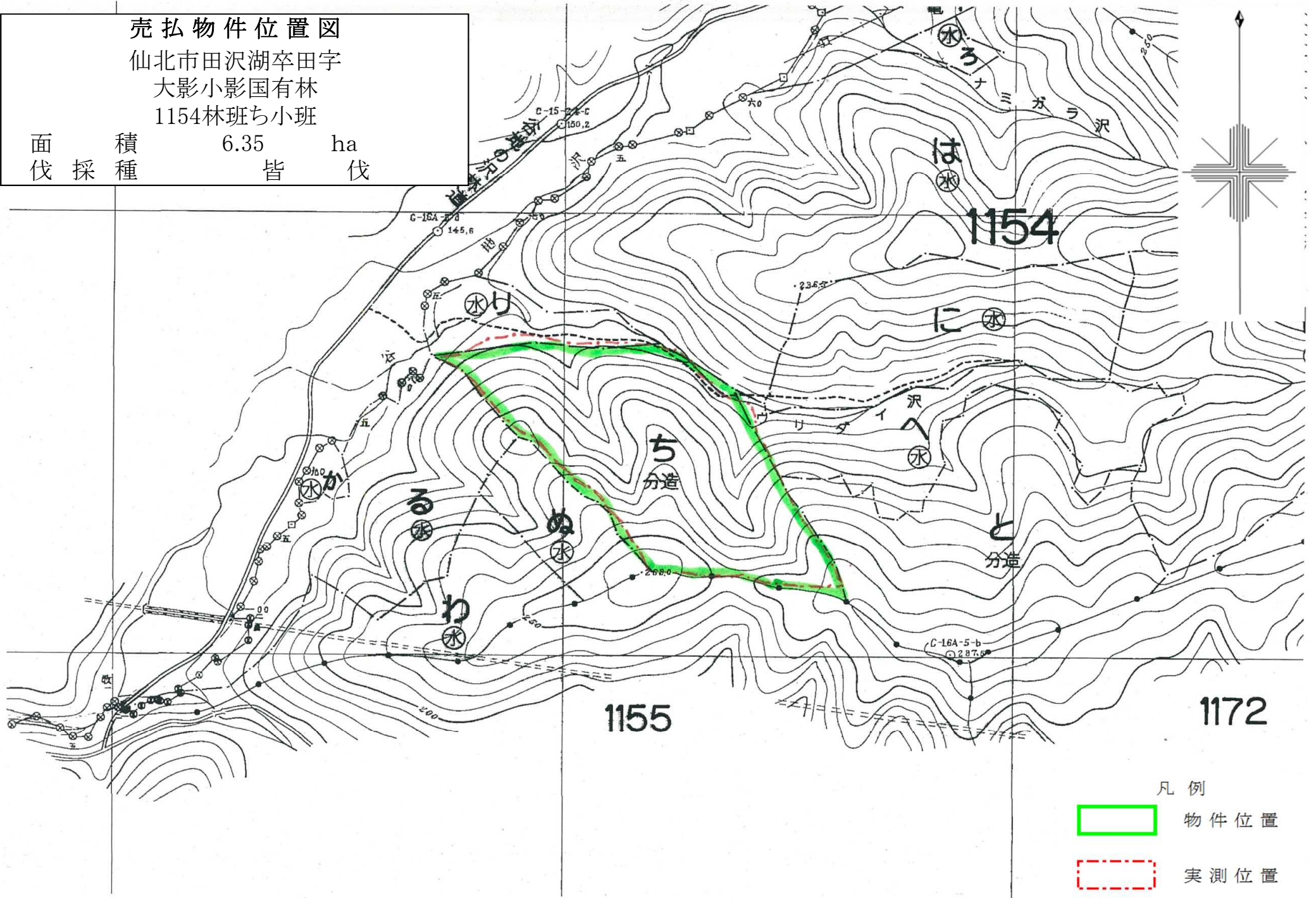
売払物件位置図

仙北市田沢湖卒田字

大影小影国有林

1154林班ち小班

面積 6.35 ha
伐採種 皆伐

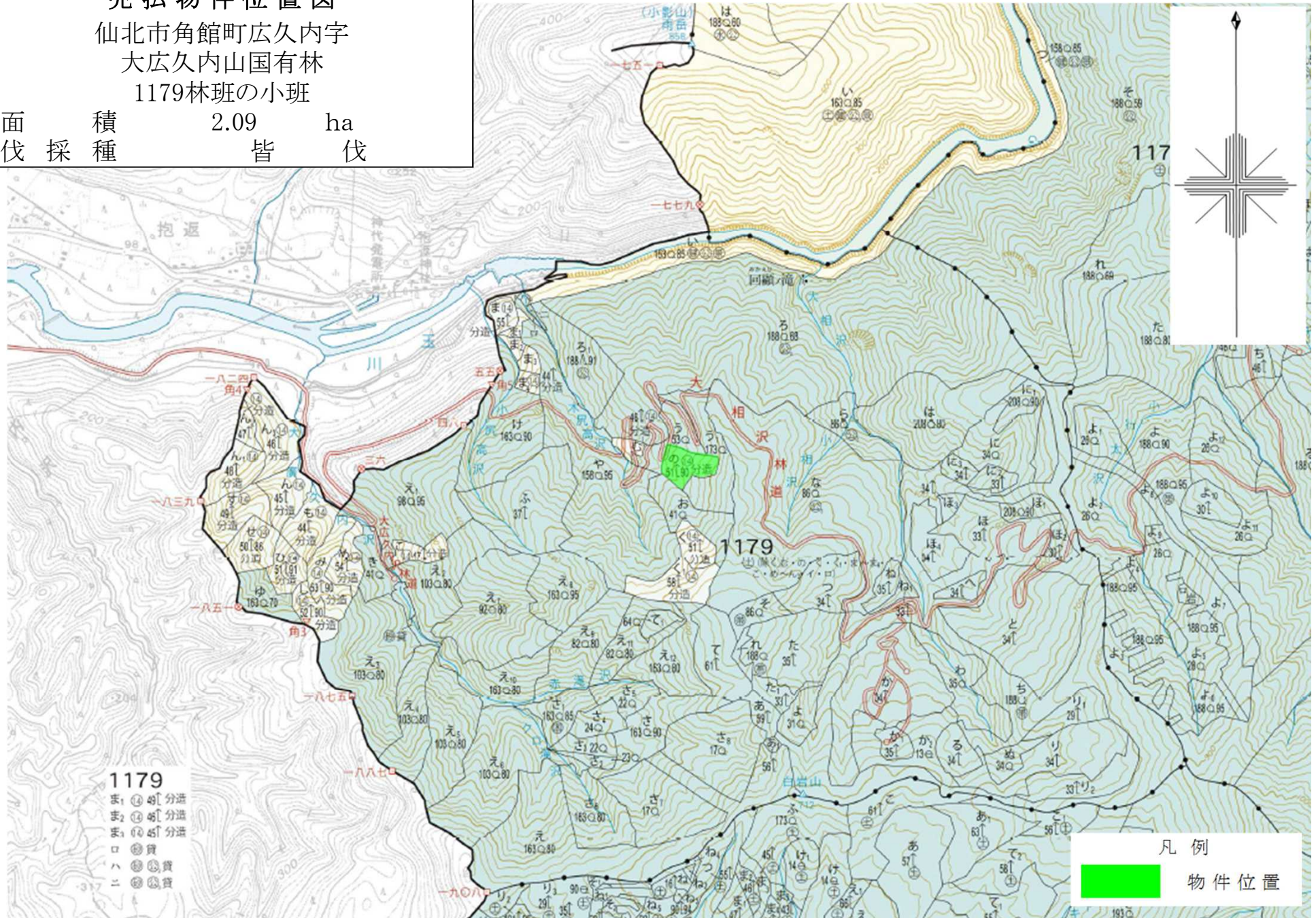


公 売 物 件 明 細 書 (立 木)

物件番号	4	主要樹種径級別本数及び総材積、平均径級														
物件所在地	仙北市角館町広久内字大広久内山国有林 1179林班の小班	1. 当箇所は分収造林となっているので、契約代金の納付は次によるものとする。 (1) 国に支払う代金は、国の発行する納入告知書により納入すること。 (2) 分収権者に支払う代金は、各分収権者の振込金融口座に払い込むこと。	樹種	種類	一般材 低質材 別	径 級 別 本 数							計		平均	
						10cm 以下	12cm ~20	22cm ~30	32cm ~40	42cm ~50	52cm ~60	62上	本数 (本)	材積 (m3)	径級 (cm)	樹高 (m)
調査方法	直径毎木	2. 当箇所以外の林小班について、保安林又は砂防指定内である場合は、搬出支障木の伐採及び搬出路作設に係わり、それぞれの法に基づき所定の手続きが必要です。	秋田杉	生立木	一般材		235	554	412	113	2		1316	1006.61	30	22
伐採方法	皆伐		秋田杉	生立木	低質材	36							36	1.06	10	8
面積 (ha)	2.09	3. 沢縁、土場敷並びに林道沿線には、立木の残材及び末木枝条等を散乱放置することなく、搬出期間内に整理し、搬出時には汚濁水を流さないよう搬出路には水切り等の必要な処置を行うこと。	ヒバ	生立木	一般材		7	12	3			22	8.59	26	14	
林齢 (年)	54		クリ	生立木	一般材			11	6				17	7.19	30	16
搬出期間 (ヶ月)	36	4. 埋蔵文化財を発見した場合は、その現状を変更することなく、速やかにその旨を森林管理署長へ連絡し、森林管理署長の指示に従うものとする。	ナラ	生立木	一般材			1				1	0.20	24	10	
契約関係	分収造林		サワグルミ	生立木	一般材			20	11				31	18.04	30	20
法令制限、その他留意事項		5. 仙北市の市道をトラック運搬する際は、仙北市建設課へ届け出すること。	ウダイカンパ	生立木	一般材				1			1	0.78	36	18	
保安林			ドロノキ	生立木	一般材			1	3				4	2.11	32	16
自然公園			ホオノキ	生立木	一般材			38	1			39	12.91	26	16	
砂防指定			キハダ	生立木	一般材			5				5	1.58	26	16	
			イタヤカエデ	生立木	一般材			2				2	0.32	22	10	
			カエデ	生立木	一般材			1				1	0.22	30	8	
			トチノキ	生立木	一般材			5				5	1.14	26	10	
			シナノキ	生立木	一般材			3				3	0.74	24	14	
			センノキ	生立木	一般材			2				2	0.56	24	14	
			ヤチダモ	生立木	一般材			1				1	0.24	22	14	
			その他広葉樹	生立木	一般材			8				8	1.75	24	12	
			その他広葉樹	生立木	低質材	174	204					378	23.69	14	10	
			合計				210	446	664	437	113	2	0	1,872	1,087.73	

売払物件位置図
 仙北市角館町広久内字
 大広久内山国有林
 1179林班の小班

面積 2.09 ha
 伐採種 皆伐



1179

- ま₁ ④ 49[分道]
- ま₂ ④ 46[分道]
- ま₃ ④ 45[分道]
- ろ ⑤ 貨
- ハ ⑤ 貨
- ニ ⑤ 貨

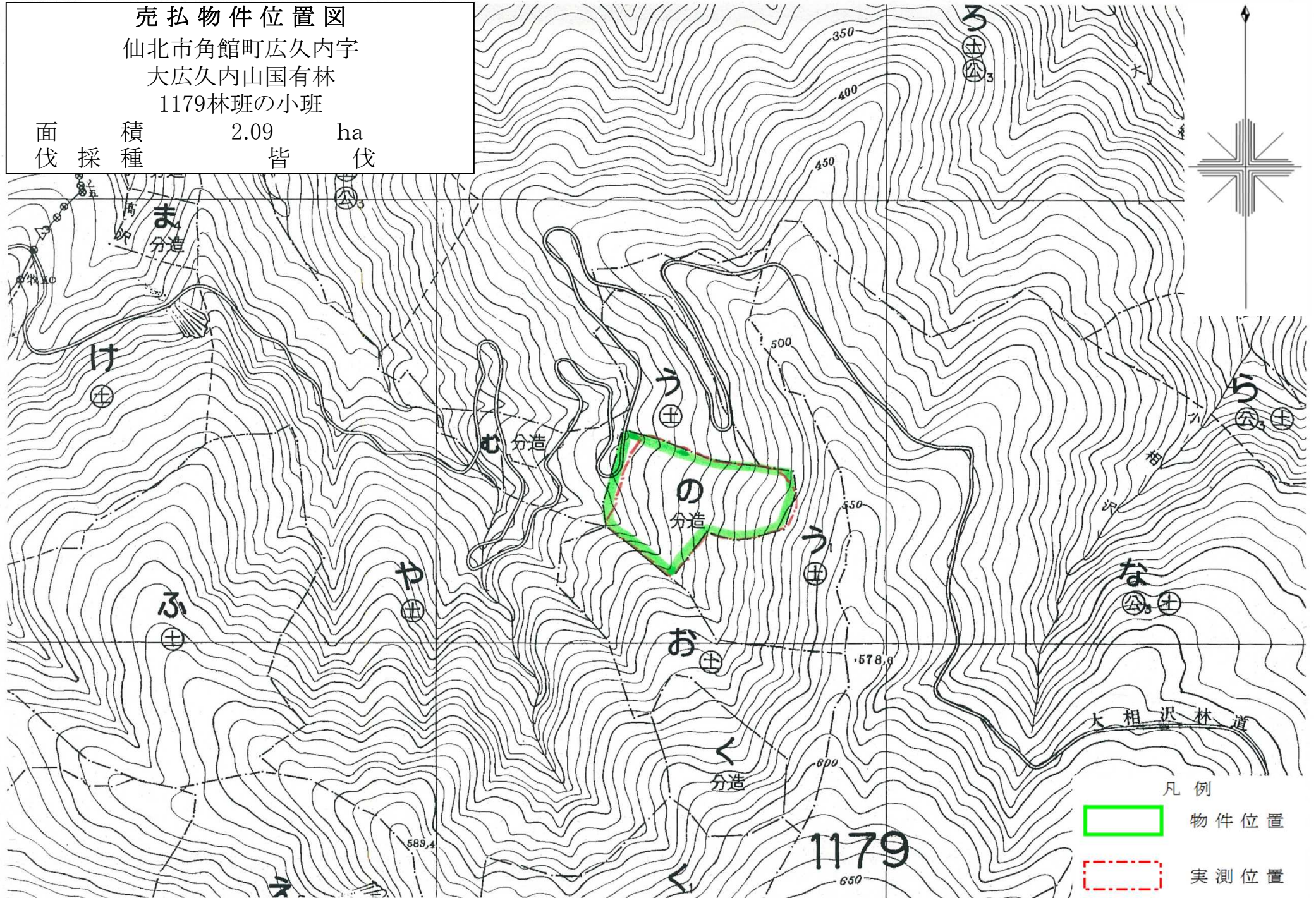
凡例

物件位置

売払物件位置図

仙北市角館町広久内字
大広久内山国有林
1179林班の小班

面積 2.09 ha
伐採種 皆伐



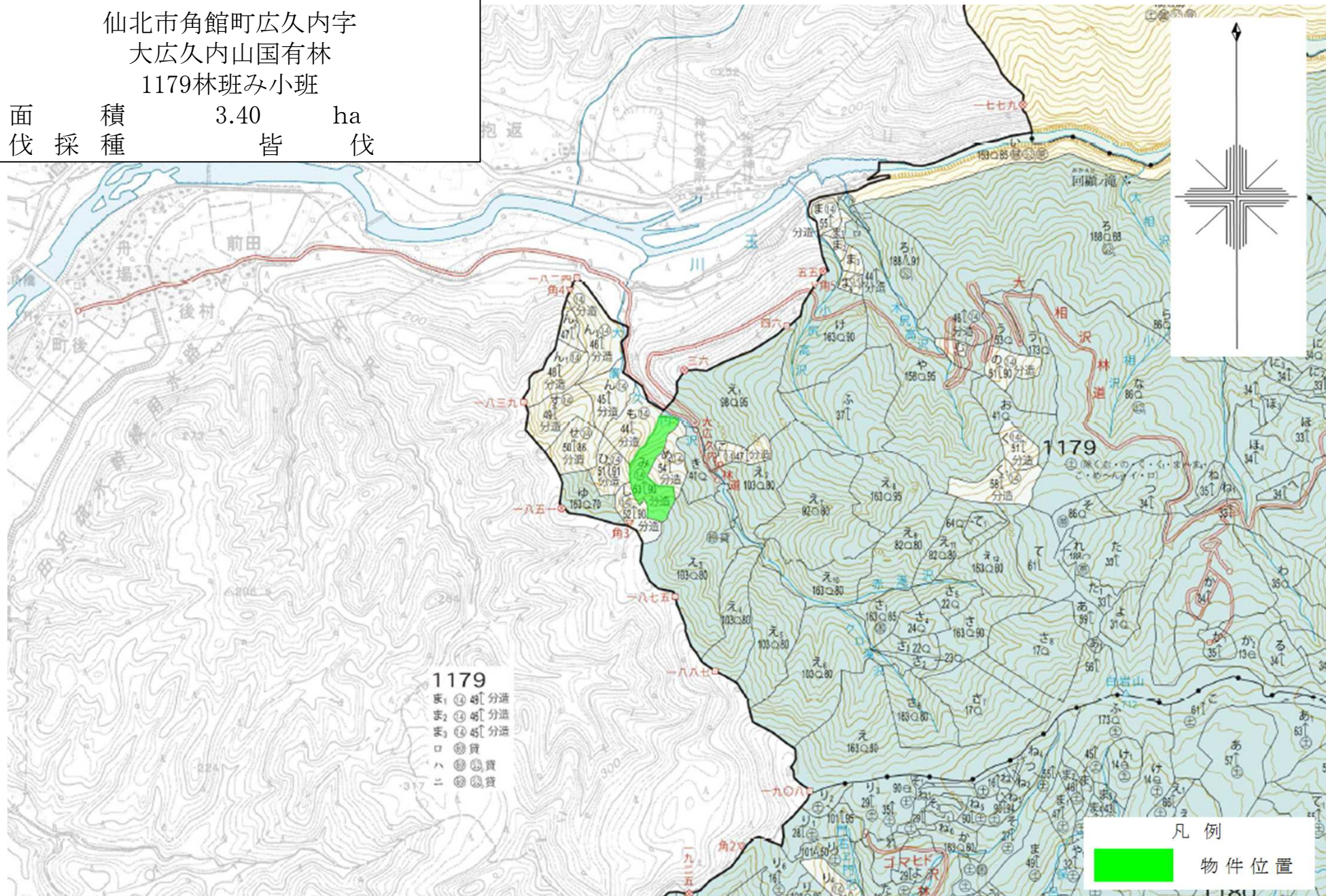
売払物件位置図

仙北市角館町広久内字

大広久内山国有林

1179林班み小班

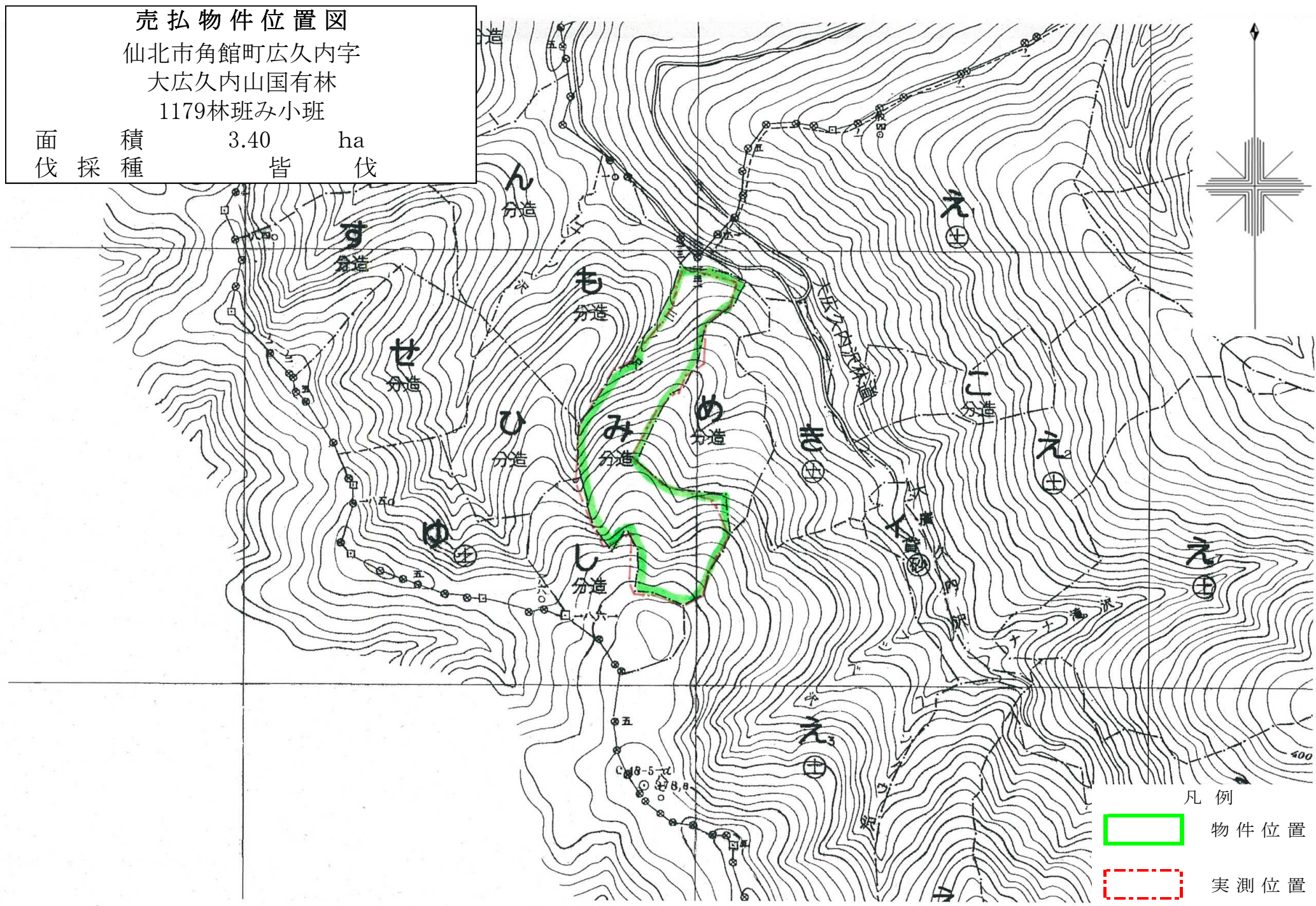
面積 3.40 ha
伐採種 皆伐



売払物件位置図

仙北市角館町広久内字
大広久内山国有林
1179林班み小班

面積 3.40 ha
伐採種 皆伐



凡例

- 物件位置
- 実測位置