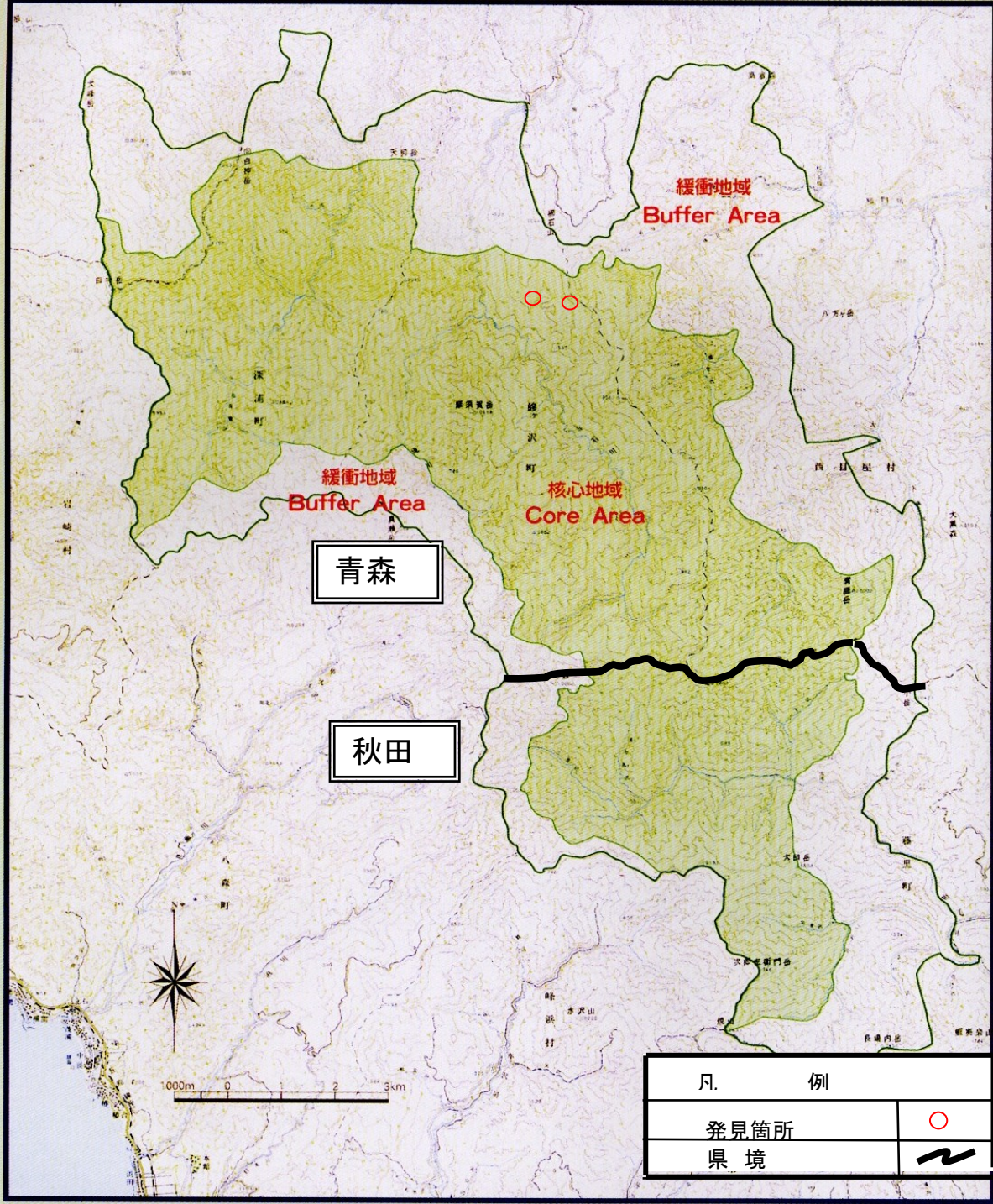
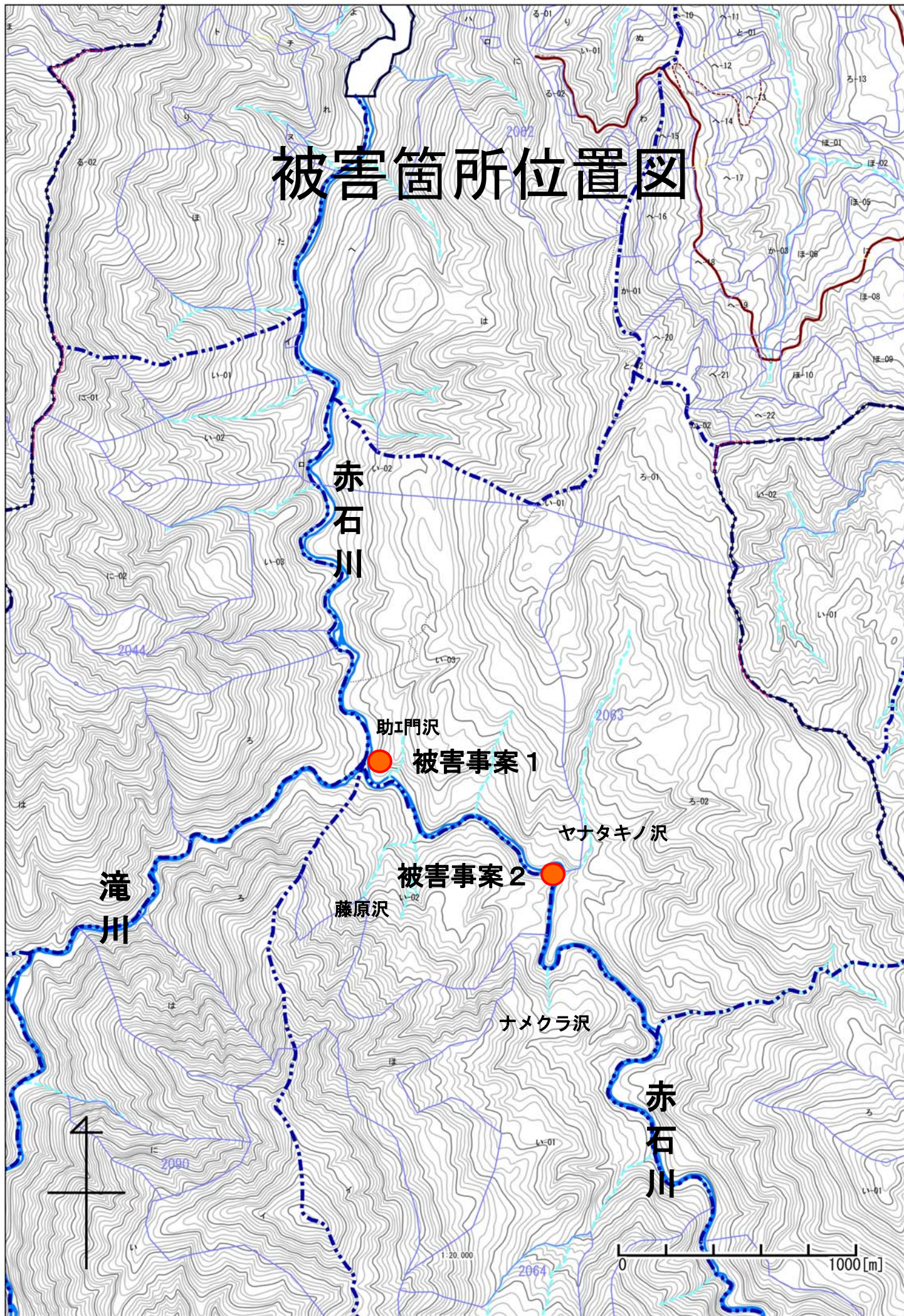


白神山地世界遺産地域における違法伐採箇所 位置図



「この地図は、建設省国土地理院発行の5万分の1地形図を使用したものである。」

被害箇所位置図



被害木 (2063い3)



被害木No.1 (イタヤカエデ)



被害木No.2 (リョウブ)



被害木No.3 (リョウブ)



被害木No.4 (リョウブ)



被害木No.5 (オオカメノキ)



焼き火跡

被害木 (2064い2)



No.1 (ブナ)



No.2 (ブナ)



No.3 (ブナ)