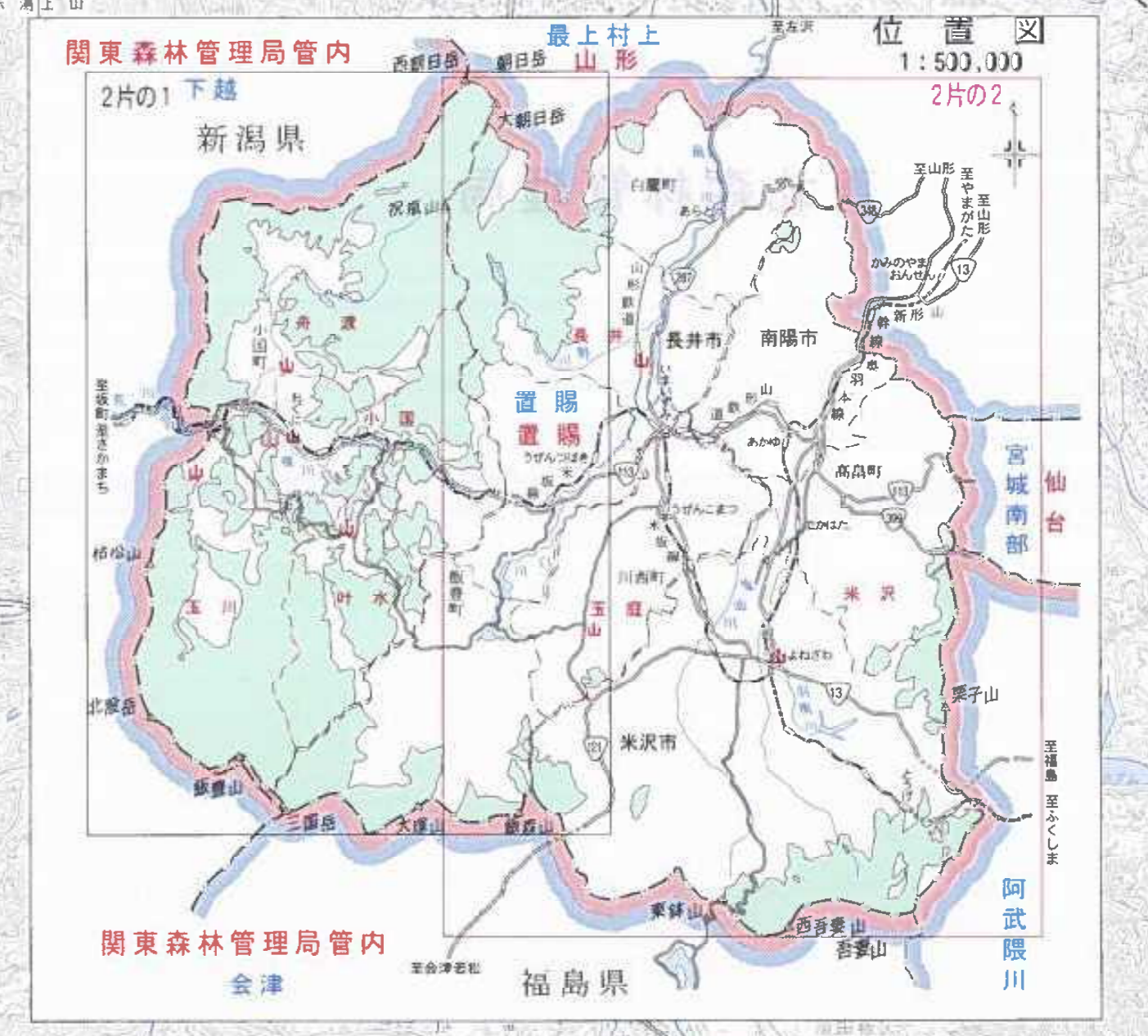
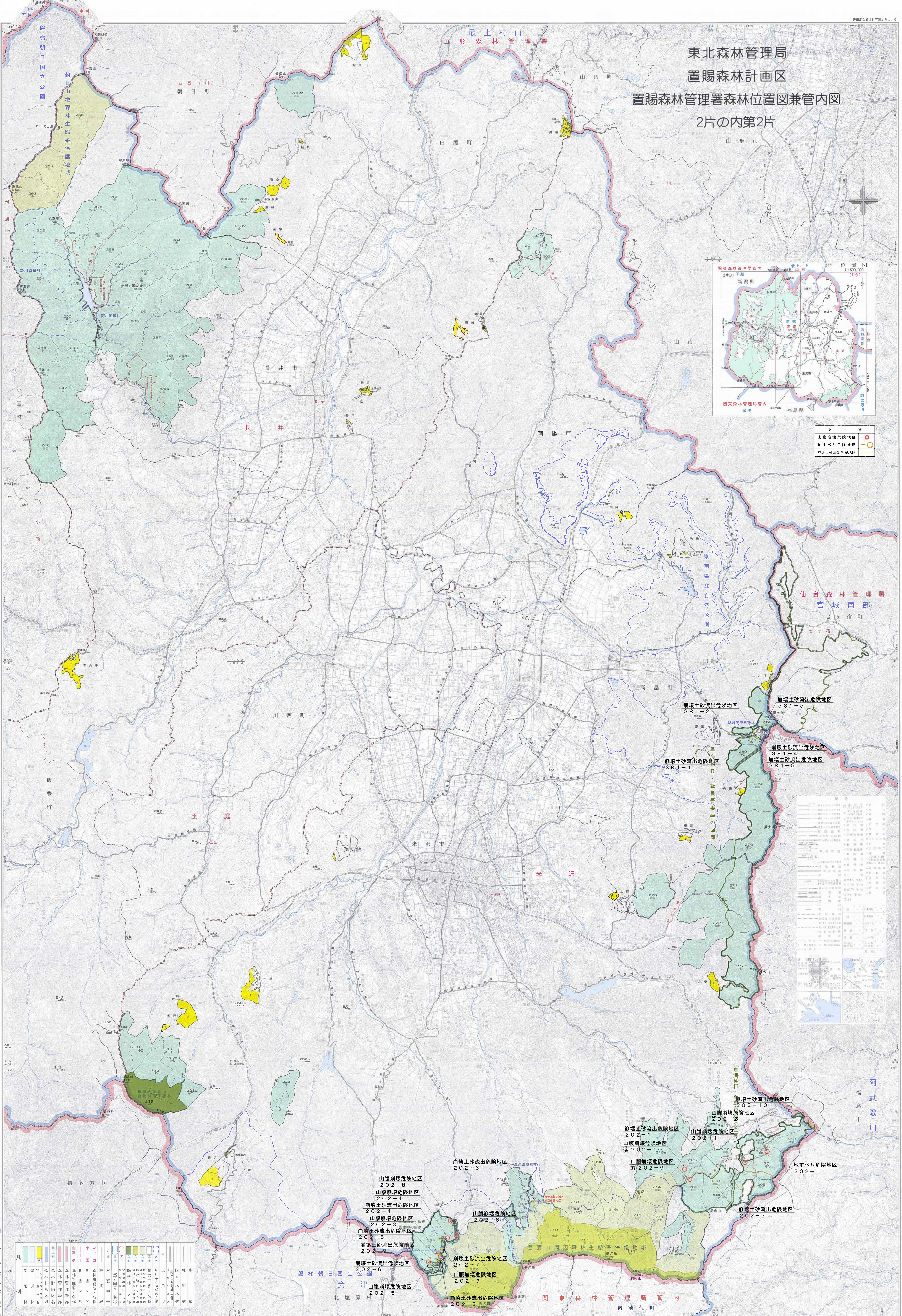


# 東北森林管理局 置賜森林計画区 置賜森林管理署森林位置図兼管内図 2片の内第2片



- 山腹崩壊危険地区
- 地すべり危険地区
- 崩壊土砂流出危険地区

凡	説明
1	山腹崩壊危険地区
2	地すべり危険地区
3	崩壊土砂流出危険地区
4	山腹崩壊危険地区
5	山腹崩壊危険地区
6	山腹崩壊危険地区
7	山腹崩壊危険地区
8	山腹崩壊危険地区
9	山腹崩壊危険地区
10	山腹崩壊危険地区
11	山腹崩壊危険地区
12	山腹崩壊危険地区
13	山腹崩壊危険地区
14	山腹崩壊危険地区
15	山腹崩壊危険地区
16	山腹崩壊危険地区
17	山腹崩壊危険地区
18	山腹崩壊危険地区
19	山腹崩壊危険地区
20	山腹崩壊危険地区
21	山腹崩壊危険地区
22	山腹崩壊危険地区
23	山腹崩壊危険地区
24	山腹崩壊危険地区
25	山腹崩壊危険地区
26	山腹崩壊危険地区
27	山腹崩壊危険地区
28	山腹崩壊危険地区
29	山腹崩壊危険地区
30	山腹崩壊危険地区
31	山腹崩壊危険地区
32	山腹崩壊危険地区
33	山腹崩壊危険地区
34	山腹崩壊危険地区
35	山腹崩壊危険地区
36	山腹崩壊危険地区
37	山腹崩壊危険地区
38	山腹崩壊危険地区
39	山腹崩壊危険地区
40	山腹崩壊危険地区
41	山腹崩壊危険地区
42	山腹崩壊危険地区
43	山腹崩壊危険地区
44	山腹崩壊危険地区
45	山腹崩壊危険地区
46	山腹崩壊危険地区
47	山腹崩壊危険地区
48	山腹崩壊危険地区
49	山腹崩壊危険地区
50	山腹崩壊危険地区
51	山腹崩壊危険地区
52	山腹崩壊危険地区
53	山腹崩壊危険地区
54	山腹崩壊危険地区
55	山腹崩壊危険地区
56	山腹崩壊危険地区
57	山腹崩壊危険地区
58	山腹崩壊危険地区
59	山腹崩壊危険地区
60	山腹崩壊危険地区
61	山腹崩壊危険地区
62	山腹崩壊危険地区
63	山腹崩壊危険地区
64	山腹崩壊危険地区
65	山腹崩壊危険地区
66	山腹崩壊危険地区
67	山腹崩壊危険地区
68	山腹崩壊危険地区
69	山腹崩壊危険地区
70	山腹崩壊危険地区
71	山腹崩壊危険地区
72	山腹崩壊危険地区
73	山腹崩壊危険地区
74	山腹崩壊危険地区
75	山腹崩壊危険地区
76	山腹崩壊危険地区
77	山腹崩壊危険地区
78	山腹崩壊危険地区
79	山腹崩壊危険地区
80	山腹崩壊危険地区
81	山腹崩壊危険地区
82	山腹崩壊危険地区
83	山腹崩壊危険地区
84	山腹崩壊危険地区
85	山腹崩壊危険地区
86	山腹崩壊危険地区
87	山腹崩壊危険地区
88	山腹崩壊危険地区
89	山腹崩壊危険地区
90	山腹崩壊危険地区
91	山腹崩壊危険地区
92	山腹崩壊危険地区
93	山腹崩壊危険地区
94	山腹崩壊危険地区
95	山腹崩壊危険地区
96	山腹崩壊危険地区
97	山腹崩壊危険地区
98	山腹崩壊危険地区
99	山腹崩壊危険地区
100	山腹崩壊危険地区

平成十九年度調製 東北森林管理局