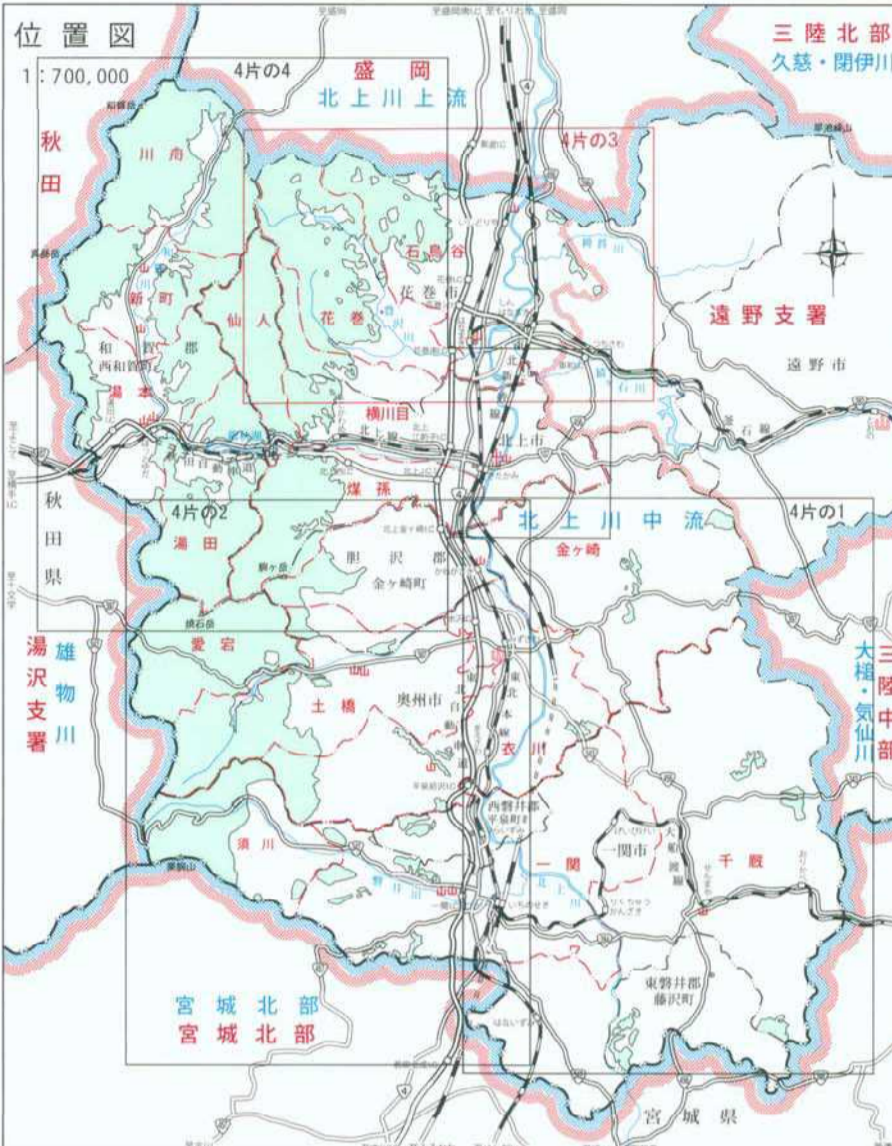


東北森林管理局  
北上川中流森林計画区  
岩手南部森林管理署森林位置図兼管内図  
4片の内第3片



- 記号**
- |   |      |
|---|------|
| 〇 | 町    |
| △ | 町界   |
| ◇ | 支署界  |
| ■ | 支署区界 |
| □ | 支署区名 |
| □ | 支署区界 |
| □ | 支署区名 |
| □ | 支署区界 |
| □ | 支署区名 |
| □ | 支署区界 |
| □ | 支署区名 |

凡	例
山腹崩壊危険地区	○
地すべり危険地区	○
崩壊土砂流出危険地区	○

- 凡**
- |   |          |
|---|----------|
| 青 | 制林       |
| 黄 | 官林       |
| 赤 | 行政林      |
| 緑 | 森林計画区名   |
| 赤 | 森林管理署区名  |
| 黄 | 森林管理署支署界 |
| 赤 | 担当支署名    |
| 黄 | 担当支署名    |
| 赤 | 林班名      |
| 黄 | 林班名      |
| 赤 | 林班番号     |
| 黄 | 林班番号     |
| 赤 | 自然公園界    |
| 黄 | 自然公園界    |
| 赤 | 自然公園名    |
| 黄 | 自然公園名    |
| 赤 | 緑の回廊・名称  |
| 黄 | 緑の回廊・名称  |
| 赤 | 三ツ角点     |
| 黄 | 三ツ角点     |
| 赤 | 国道       |
| 黄 | 国道       |
| 赤 | 軽便道      |
| 黄 | 軽便道      |
| 赤 | 歩道       |
| 黄 | 歩道       |

平成二十年度調製 東北森林管理局