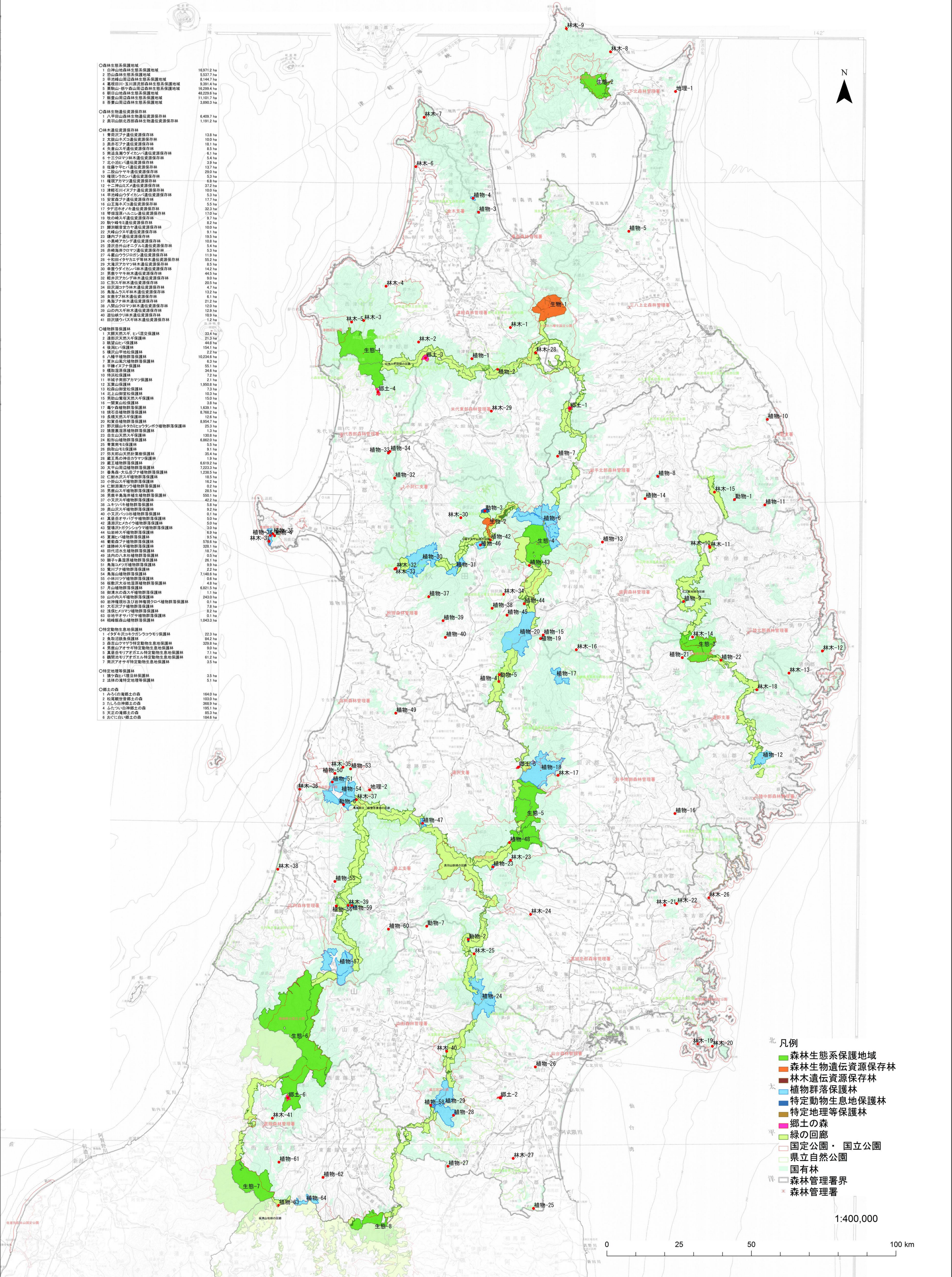


東北森林管理局 保護林全体位置図



種別	名称	面積 (ha)
○森林生態系保護地域	1 白神山森林生態系保護地域	16,971.2
	2 恐山森林生態系保護地域	5,537.7
	3 岩手山森林生態系保護地域	8,144.7
	4 奥羽田川・玉川源流部森林生態系保護地域	9,391.4
	5 奥羽山・磐梯山・磐梯山麓部森林生態系保護地域	18,299.4
	6 磐梯山麓部森林生態系保護地域	48,229.6
	7 磐梯山麓部森林生態系保護地域	11,101.7
	8 磐梯山麓部森林生態系保護地域	3,890.0
○森林生物遺伝資源保存林	1 八甲田山森林生物遺伝資源保存林	6,409.7
	2 奥羽山麓部森林生物遺伝資源保存林	1,191.2
○林木遺伝資源保存林	1 青森県トナリ遺伝資源保存林	13.6
	2 岩手県トナリ遺伝資源保存林	10.0
	3 秋田県トナリ遺伝資源保存林	18.1
	4 山形県トナリ遺伝資源保存林	8.9
	5 福島県トナリ遺伝資源保存林	6.1
	6 十勝トナリ遺伝資源保存林	5.4
	7 北小川トナリ遺伝資源保存林	3.9
	8 秋田県トナリ遺伝資源保存林	13.7
	9 二股山トナリ遺伝資源保存林	29.0
	10 大曲トナリ遺伝資源保存林	5.3
	11 権現アケボノトナリ遺伝資源保存林	6.8
	12 十二神山トナリ遺伝資源保存林	37.2
	13 雄勝川トナリ遺伝資源保存林	10.9
	14 早池峰山トナリ遺伝資源保存林	5.3
	15 安達太良山トナリ遺伝資源保存林	17.7
	16 山王丸トナリ遺伝資源保存林	5.9
	17 今野山トナリ遺伝資源保存林	32.3
	18 赤松山トナリ遺伝資源保存林	17.0
	19 牧の崎トナリ遺伝資源保存林	9.7
	20 駒ヶ嶺トナリ遺伝資源保存林	8.2
	21 雄勝川トナリ遺伝資源保存林	10.0
	22 大崎山トナリ遺伝資源保存林	9.1
	23 雄勝川トナリ遺伝資源保存林	19.5
	24 大崎山トナリ遺伝資源保存林	10.8
	25 湯沢山トナリ遺伝資源保存林	5.4
	26 雄勝川トナリ遺伝資源保存林	5.3
	27 斗雲山トナリ遺伝資源保存林	11.0
	28 十和田川トナリ遺伝資源保存林	55.2
	29 大崎山トナリ遺伝資源保存林	8.9
	30 幸徳山トナリ遺伝資源保存林	14.2
	31 幸徳山トナリ遺伝資源保存林	46.5
	32 幸徳山トナリ遺伝資源保存林	9.0
	33 仁左衛門トナリ遺伝資源保存林	20.8
	34 田代山トナリ遺伝資源保存林	4.7
	35 奥山トナリ遺伝資源保存林	13.2
	36 大崎山トナリ遺伝資源保存林	6.1
	37 大崎山トナリ遺伝資源保存林	21.2
	38 八甲田山トナリ遺伝資源保存林	12.0
	39 山の内トナリ遺伝資源保存林	12.9
	40 雄勝川トナリ遺伝資源保存林	10.9
41 田代山トナリ遺伝資源保存林	1.2	
○植物群落保護林	1 大崎山トナリ植物群落保護林	33.4
	2 雄勝川トナリ植物群落保護林	21.3
	3 雄勝川トナリ植物群落保護林	44.6
	4 雄勝川トナリ植物群落保護林	14.1
	5 雄勝川トナリ植物群落保護林	7.2
	6 八甲田山トナリ植物群落保護林	10,234.6
	7 雄勝川トナリ植物群落保護林	8.3
	8 雄勝川トナリ植物群落保護林	56.1
	9 雄勝川トナリ植物群落保護林	34.6
	10 雄勝川トナリ植物群落保護林	7.2
	11 雄勝川トナリ植物群落保護林	2.1
	12 雄勝川トナリ植物群落保護林	1,900.0
	13 雄勝川トナリ植物群落保護林	7.3
	14 雄勝川トナリ植物群落保護林	10.3
	15 雄勝川トナリ植物群落保護林	15.0
	16 雄勝川トナリ植物群落保護林	3.6
	17 雄勝川トナリ植物群落保護林	1,839.1
	18 雄勝川トナリ植物群落保護林	8,762.7
	19 雄勝川トナリ植物群落保護林	12.6
	20 雄勝川トナリ植物群落保護林	8,954.7
	21 雄勝川トナリ植物群落保護林	25.3
	22 雄勝川トナリ植物群落保護林	1.3
	23 雄勝川トナリ植物群落保護林	1,900.0
	24 雄勝川トナリ植物群落保護林	6,882.0
	25 雄勝川トナリ植物群落保護林	5.5
	26 雄勝川トナリ植物群落保護林	9.1
	27 雄勝川トナリ植物群落保護林	35.4
	28 雄勝川トナリ植物群落保護林	1.9
	29 雄勝川トナリ植物群落保護林	6,819.1
	30 雄勝川トナリ植物群落保護林	7,233.3
	31 雄勝川トナリ植物群落保護林	18.8
	32 雄勝川トナリ植物群落保護林	16.2
	33 雄勝川トナリ植物群落保護林	0.2
	34 雄勝川トナリ植物群落保護林	28.5
	35 雄勝川トナリ植物群落保護林	500.1
	36 雄勝川トナリ植物群落保護林	42.2
	37 雄勝川トナリ植物群落保護林	5.8
	38 雄勝川トナリ植物群落保護林	9.2
	39 雄勝川トナリ植物群落保護林	0.1
	40 雄勝川トナリ植物群落保護林	5.0
	41 雄勝川トナリ植物群落保護林	5.0
	42 雄勝川トナリ植物群落保護林	3.0
	43 雄勝川トナリ植物群落保護林	6.9
	44 雄勝川トナリ植物群落保護林	9.5
	45 雄勝川トナリ植物群落保護林	57.6
	46 雄勝川トナリ植物群落保護林	32.8
	47 雄勝川トナリ植物群落保護林	18.7
	48 雄勝川トナリ植物群落保護林	0.5
	49 雄勝川トナリ植物群落保護林	26.1
	50 雄勝川トナリ植物群落保護林	9.9
	51 雄勝川トナリ植物群落保護林	2.2
	52 雄勝川トナリ植物群落保護林	7,146.8
	53 雄勝川トナリ植物群落保護林	0.6
	54 雄勝川トナリ植物群落保護林	6,819.1
	55 雄勝川トナリ植物群落保護林	1.1
	56 雄勝川トナリ植物群落保護林	243.0
	57 雄勝川トナリ植物群落保護林	0.1
	58 雄勝川トナリ植物群落保護林	7.8
	59 雄勝川トナリ植物群落保護林	8.5
	60 雄勝川トナリ植物群落保護林	0.1
	61 雄勝川トナリ植物群落保護林	8.2
	62 雄勝川トナリ植物群落保護林	0.1
	63 雄勝川トナリ植物群落保護林	1,043.3
	64 雄勝川トナリ植物群落保護林	
○特定動物生息地保護林	1 イタダキコウモリ生息地保護林	22.3
	2 魚沼系保護林	84.2
	3 奥羽山トナリ特定動物生息地保護林	329.6
	4 奥羽山トナリ特定動物生息地保護林	9.0
	5 奥羽山トナリ特定動物生息地保護林	7.1
	6 奥羽山トナリ特定動物生息地保護林	61.2
	7 奥羽山トナリ特定動物生息地保護林	3.5
○特定地理等保護林	1 雄勝川トナリ保護林	3.5
	2 雄勝川トナリ保護林	5.1
○郷土の森	1 みんこの郷土の森	164.0
	2 奥羽山トナリ郷土の森	100.0
	3 たしほ郷土の森	388.9
	4 たしほ郷土の森	185.1
	5 文正の郷土の森	85.9
	6 おくに白の郷土の森	184.6

- 北 凡例
- 森林生態系保護地域
 - 森林生物遺伝資源保存林
 - 林木遺伝資源保存林
 - 植物群落保護林
 - 特定動物生息地保護林
 - 特定地理等保護林
 - 郷土の森
 - 緑の回廊
 - 国定公園・国立公園
 - 県立自然公園
 - 国有林
 - 森林管理署界
 - 森林管理署

1:400,000

