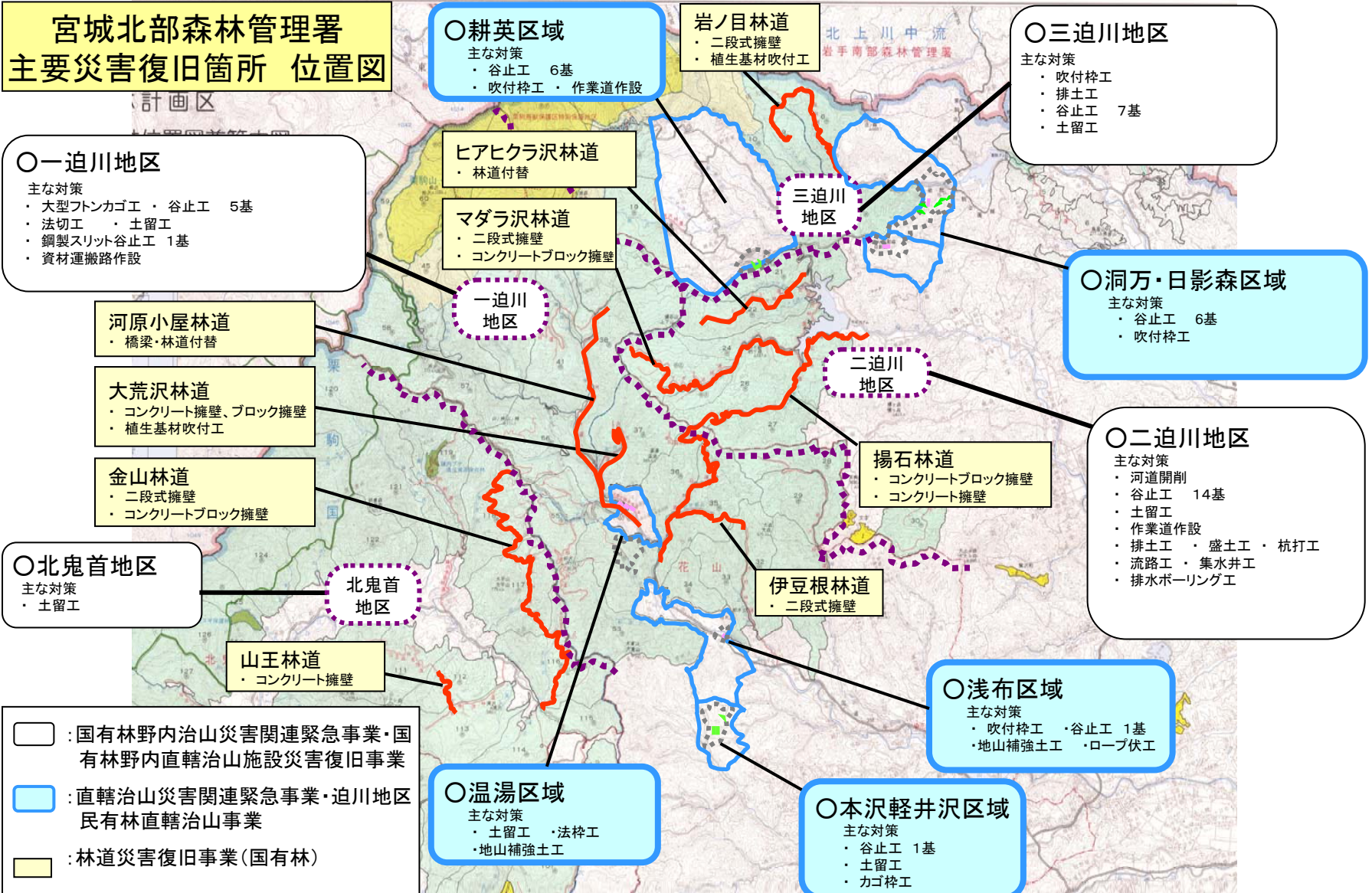


宮城県内においては、国有林治山事業19箇所、民有林直轄治山事業を1地区において、復旧対策を実施中。国有林治山事業11箇所については、完成済み。

## 宮城北部森林管理署 主要災害復旧箇所 位置図



**○耕英区域**  
主な対策  
・ 谷止工 6基  
・ 吹付砕工 ・ 作業道作設

**岩ノ目林道**  
・ 二段式擁壁  
・ 植生基材吹付工

**○三迫川地区**  
主な対策  
・ 吹付砕工  
・ 排土工  
・ 谷止工 7基  
・ 土留工

**○一迫川地区**  
主な対策  
・ 大型フンカゴ工 ・ 谷止工 5基  
・ 法切工 ・ 土留工  
・ 鋼製スリット谷止工 1基  
・ 資材運搬路作設

**ヒアヒクラ沢林道**  
・ 林道付替

**マダラ沢林道**  
・ 二段式擁壁  
・ コンクリートブロック擁壁

**一迫川地区**

**○洞万・日影森区域**  
主な対策  
・ 谷止工 6基  
・ 吹付砕工

**河原小屋林道**  
・ 橋梁・林道付替

**大荒沢林道**  
・ コンクリート擁壁、ブロック擁壁  
・ 植生基材吹付工

**金山林道**  
・ 二段式擁壁  
・ コンクリートブロック擁壁

**二迫川地区**

**揚石林道**  
・ コンクリートブロック擁壁  
・ コンクリート擁壁

**○二迫川地区**  
主な対策  
・ 河道開削  
・ 谷止工 14基  
・ 土留工  
・ 作業道作設  
・ 排土工 ・ 盛土工 ・ 杭打工  
・ 流路工 ・ 集水井工  
・ 排水ボーリング工

**○北鬼首地区**  
主な対策  
・ 土留工

**北鬼首地区**

**伊豆根林道**  
・ 二段式擁壁

**山王林道**  
・ コンクリート擁壁

**○浅布区域**  
主な対策  
・ 吹付砕工 ・ 谷止工 1基  
・ 地山補強土工 ・ ロープ伏工

□ : 国有林野内治山災害関連緊急事業・国有林野内直轄治山施設災害復旧事業  
□ : 直轄治山災害関連緊急事業・迫川地区民有林直轄治山事業  
□ : 林道災害復旧事業(国有林)

**○温湯区域**  
主な対策  
・ 土留工 ・ 法砕工  
・ 地山補強土工

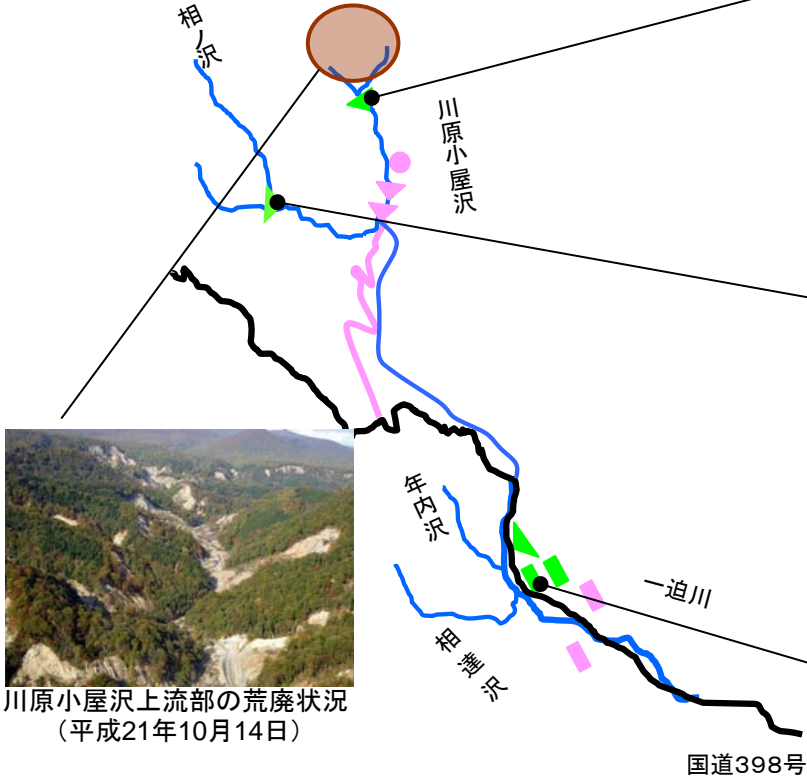
**○本沢軽井沢区域**  
主な対策  
・ 谷止工 1基  
・ 土留工  
・ カゴ砕工

一迫川地区(一迫川、川原小屋沢、伊豆根沢等)

【工事概況】

渓床を安定させ溪岸浸食を防ぐ谷止工、大型カゴ枠工、資材運搬路の作設などにより、復旧対策を進めています。

【対策位置図】



川原小屋沢上流部の荒廃状況  
(平成21年10月14日)

国道398号

【凡例】

計画	→	施工中	→	完成
▽ 溪間工		▽ 溪間工		▽ 溪間工
□ 山腹工		■ 山腹工		■ 山腹工
○ その他		● その他		● その他

(川原小屋沢)

平成21年8月7日に  
鋼製自在枠床固工に  
着手しました。



鋼製枠床固工施工状況(平成21年11月6日)

(湯ノ倉上流)

平成21年2月24日に  
鋼製枠谷止工に着手しました。



谷止工施工状況(平成21年10月22日)

(小川原)

平成21年6月6日に  
谷止工、鋼製土留工  
等に工事着手しました。



山腹工施工状況(平成21年11月6日)

二迫川地区(荒砥沢、ヒアヒクラ沢、シヅミクラ沢等)

【工事概況】

排土工、鋼管杭打工、集水井工、谷止工、流路工などにより、復旧対策を進めています。

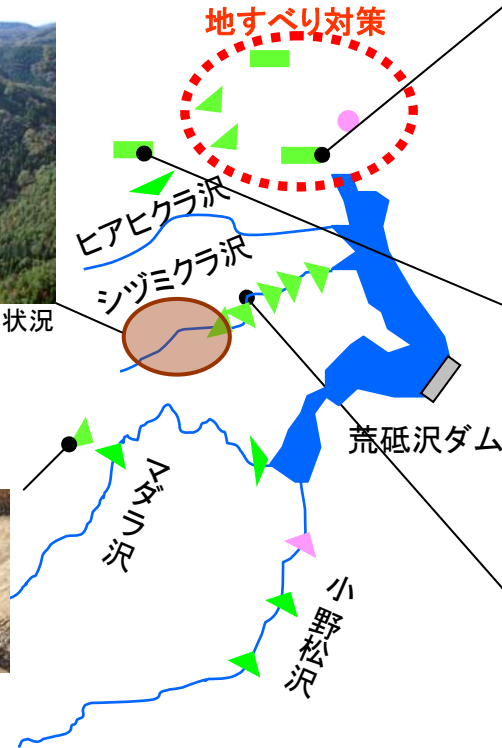
【対策位置図】



シヅミクラ沢上流部の荒廃状況  
(平成21年10月14日)



鋼製谷止工施工状況  
(平成21年10月22日)



(荒砥沢)

荒砥沢地すべりの末端部において、不安定土砂の排土工を行っています。



杭打工施工状況(平成21年10月28日)

(ヒアヒクラ沢)

平成21年6月18日に、山腹工、土留工、谷止工に着手しました。



山腹工、土留工施工状況  
(平成21年11月4日)

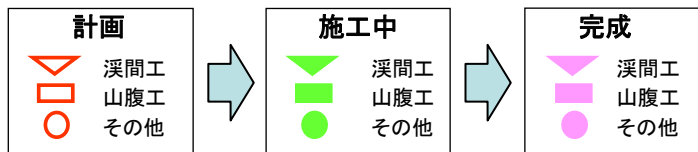
(シヅミクラ沢)

平成21年3月12日に谷止工に着手しました。



鋼製谷止工施工状況(平成21年10月23日)

【凡例】

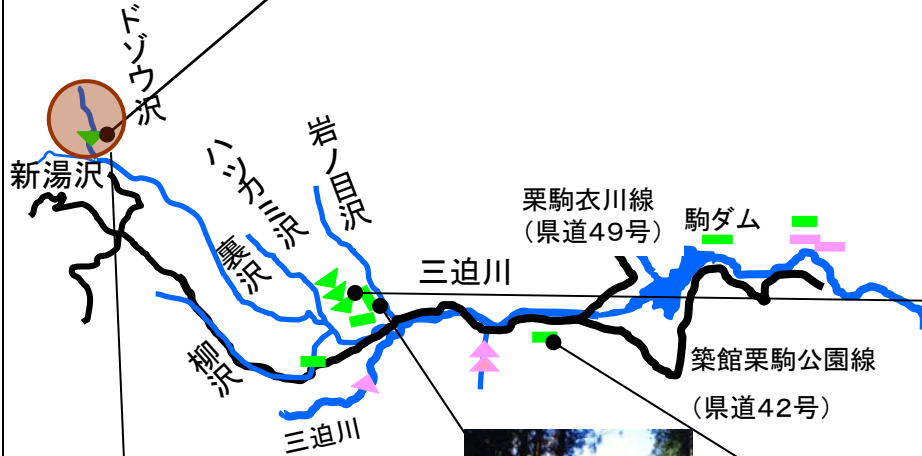


三迫川地区(三迫川、裏沢、ドゾウ沢、柳沢等)

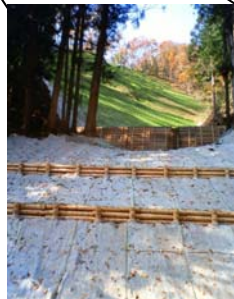
【工事概況】

鋼製谷止工や吹付砕工、排土工などにより、復旧対策を進めています。

【対策位置図】



ドゾウ沢上流部の荒廃状況  
(平成21年10月14日)

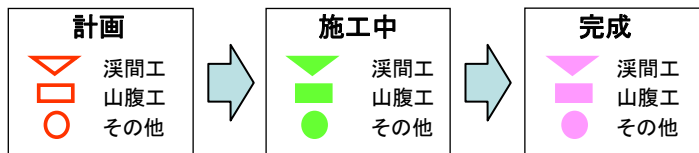


山腹工施工状況  
(平成21年11月5日)

(岩ノ目沢)

平成21年5月27  
日に土留工ほか  
に着手しました。

【凡例】



(ドゾウ沢)

平成21年11月4日  
に鋼製谷止工が完成  
しました。



鋼製谷止工 完成(平成21年11月4日)

(行者滝)

平成21年6月17日に  
土留工ほかに着手ま  
した。



山腹工施工状況(平成21年11月4日)

(放森上流)

平成21年6月3日に、  
急斜面において、無人  
の高所掘削機械(RCM)  
による掘削に着手しました。



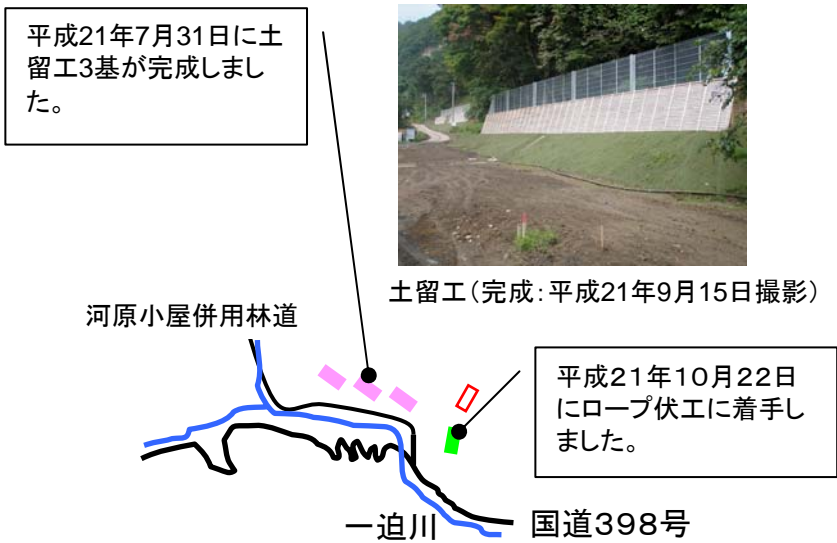
法砕工施工状況(平成21年11月4日)

温湯区域(民有林直轄治山事業)

【工事概況】

土留工や落石防護柵工により、復旧対策を進めています。

【対策位置図】



【凡例】

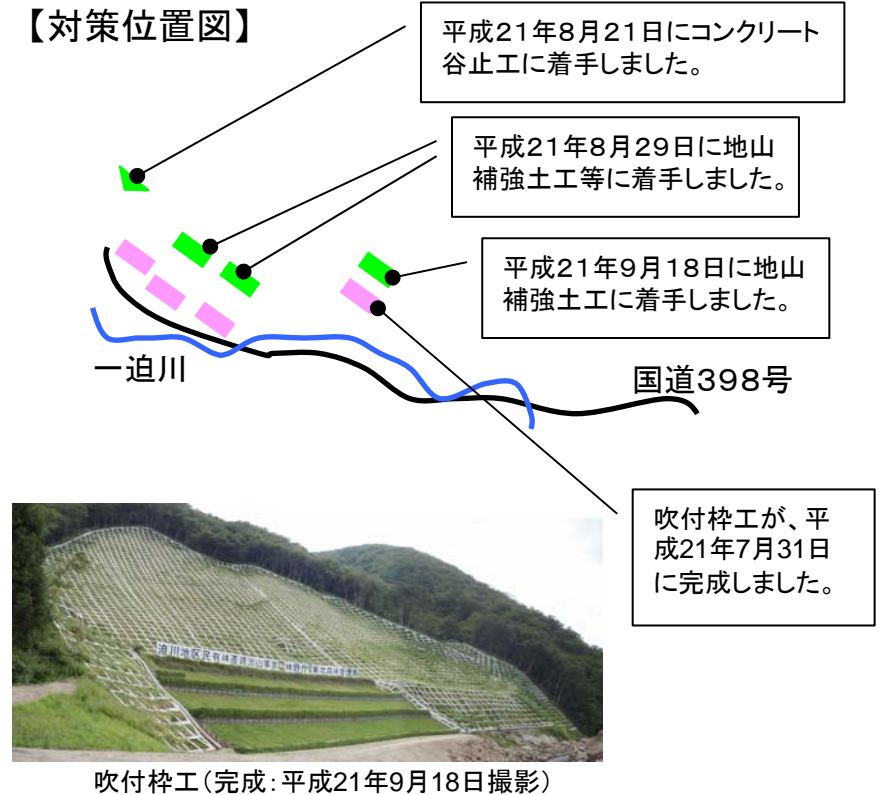
計画	→	施工中	→	完成
▽ 溪間工		▽ 溪間工		▽ 溪間工
□ 山腹工		■ 山腹工		■ 山腹工
○ その他		● その他		● その他

浅布区域(民有林直轄治山事業)

【工事概況】

吹付砕工、地山補強土工などにより、復旧対策を進めています。

【対策位置図】



【凡例】

計画	→	施工中	→	完成
▽ 溪間工		▽ 溪間工		▽ 溪間工
□ 山腹工		■ 山腹工		■ 山腹工
○ その他		● その他		● その他

耕英区域(民有林直轄治山事業)

【工事概況】

谷止工や吹付砕工などにより、復旧対策を進めています。

【対策位置図】



法砕工施工状況  
(平成21年11月4日)

平成21年8月31日に切土工等に着手しました。



法切工施工状況(平成21年11月4日)



谷止工施工状況(平成21年10月20日)

平成21年3月9日吹付砕工に着手しました。



施工地の全景(平成21年10月14日)

【凡例】

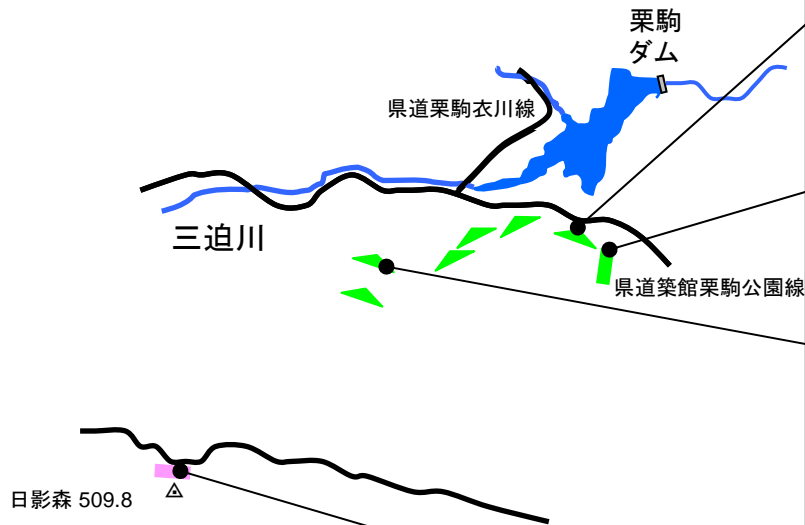
計画	→	施工中	→	完成
▽ 溪間工		▽ 溪間工		▽ 溪間工
□ 山腹工		■ 山腹工		■ 山腹工
○ その他		● その他		● その他

洞万・日影森区域(民有林直轄治山事業)

【工事概況】

谷止工、吹付砕工などにより、復旧対策を進めています。

【対策位置図】



(洞万)

平成21年8月31日にコンクリート谷止工、吹付砕工に着手しました。

落石等の危険がある民家裏の斜面において、仮設落石防護柵工を設置しました。



落石防護柵の設置(平成21年8月28日)

(洞万)

平成21年5月29日にコンクリート谷止工に着手しました。



谷止工 工事状況 (平成21年11月4日)

(日影森)

平成21年8月4日に吹付砕工が完成しました。



吹付砕工 (完成:平成21年8月4日)

【凡例】

計画	→	施工中	→	完成
▽ 溪間工		▽ 溪間工		▽ 溪間工
□ 山腹工		■ 山腹工		■ 山腹工
○ その他		● その他		● その他

本沢軽井沢区域(民有林直轄治山事業)

【工事概況】

土留工などにより、復旧対策を進めています。

【対策位置図】

平成21年2月25日にコンクリート土留工、谷止工に着手しました。

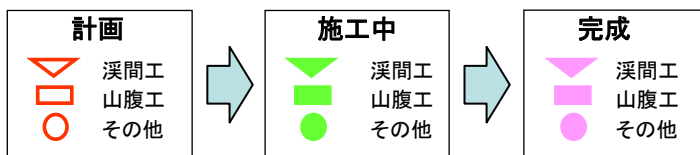


土留工施工状況  
(平成21年10月6日)



県道岩入一迫線

【凡例】



北鬼首地区(根松)

【工事概況】

土留工などにより、復旧対策を進めています。

【対策位置図】

6月13日に、鋼製土留工や緑化工に着手しました。

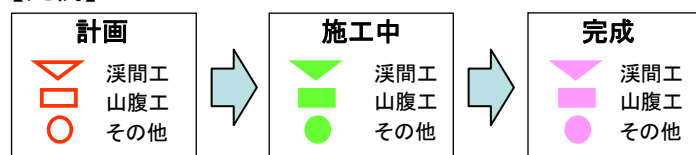


鋼製土留工施工状況  
(平成21年10月1日)



上部法面伏工施工状況  
(平成21年10月1日)

【凡例】





## 林道の復旧事業

### 【工事概況】

揚石林道、マダラ沢林道、山王林道、岩ノ目林道、伊豆根林道、金山林道、大荒沢林道について、ブロック擁壁工やモルタル吹付、橋梁工などにより復旧対策を進めています。

#### (マダラ沢林道)

平成21年3月10日にコンクリートブロック擁壁などに着手しました。



9号工事状況(平成21年10月21日)



10号工事状況(平成21年11月2日)

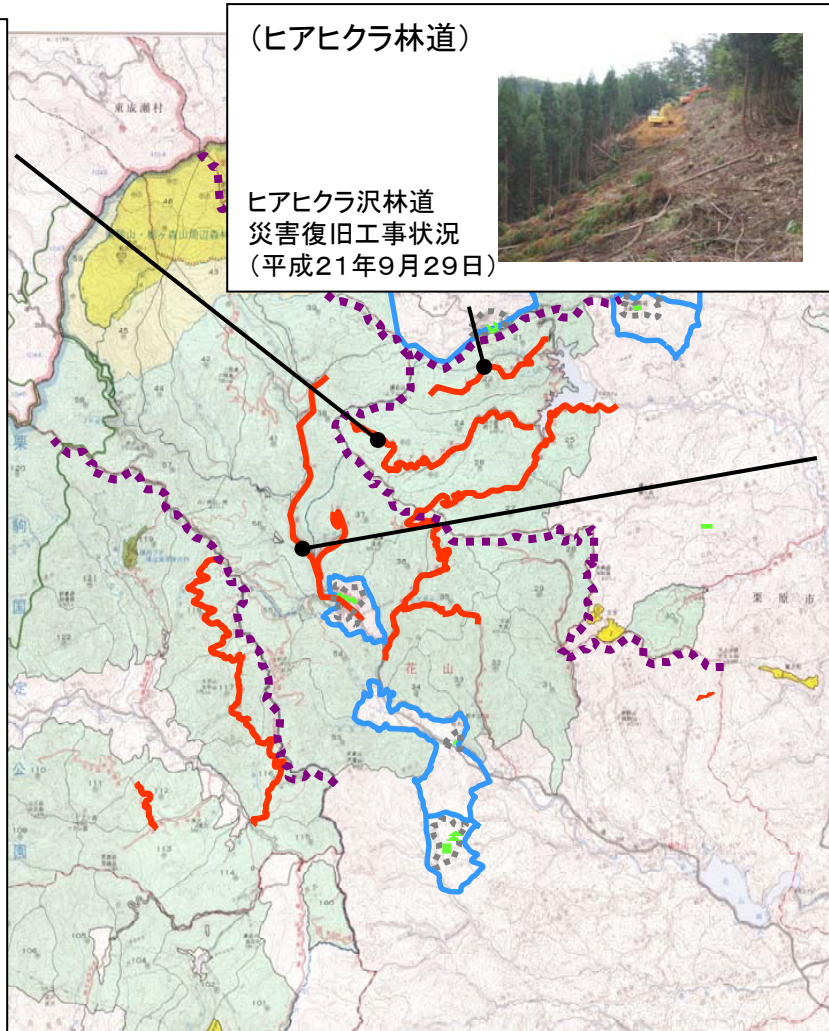


11号工事状況(平成21年11月2日)

#### (ヒアヒクラ林道)



ヒアヒクラ沢林道  
災害復旧工事状況  
(平成21年9月29日)



#### (河原小屋林道)



工事状況全景(平成21年10月30日)



右岸護岸工設置状況  
(平成21年10月30日)



左岸護岸工設置状況  
(平成21年10月30日)

## 現地調査等の結果



落石防護柵の設置(平成21年7月13日)

- ・平成21年5月7日に融雪後の民家裏斜面防災点検の結果について、栗原市長へ報告しました。
- ・平成21年8月までに、民家裏斜面6箇所仮設の落石防護柵等を設置しました。



耕英地区  
(平成21年10月14日)

- ・平成20年12月20日まで開催した山地災害対策検討会において、岩手・宮城内陸地震による山地災害に係る治山計画をとりまとめました。

※山地災害対策検討会の報告書等については、東北森林管理局のホームページ(<http://www.rinya.maff.go.jp/tohoku/koho/saigaijoho/kyoku/kentokai/hokokusho.html>)をご覧ください。

- ・平成21年10月14日に、ヘリコプターによる耕英地区等の現況調査を行いました。特段の異状はみられませんでした。

## 復旧対策実施組織と事業の充実



(平成21年4月1日)

- ・平成21年度から迫川地区(耕英、洞万・日影森、温湯、浅布・本沢軽井沢)の民有林を対象に、民有林直轄治山事業を新規着手しました。
- ・平成21年4月1日に国有林直轄治山事業を担当する栗原治山事業所と、民有林直轄治山事業を担当する迫川治山事業所を新設しました。

## 岩手・宮城内陸地震に係る検討会の開催



第2回検討会(平成21年10月7日)

- ・平成21年8月4日に、荒砥沢地すべりの対策や今後の活用など総合的な検討を行うため、「第1回岩手・宮城内陸地震に係る荒砥沢地すべり対策と大規模地すべりにより出現した地形・景観の活用に関する検討会」を開催しました。
- ・平成21年10月7日に、第2回の検討会が開催されました。

※検討会の議事概要等については、東北森林管理局のホームページ(<http://www.rinya.maff.go.jp/tohoku/koho/saigaijoho/kyoku/kentokai/jisuberkentou.html>)をご覧ください。