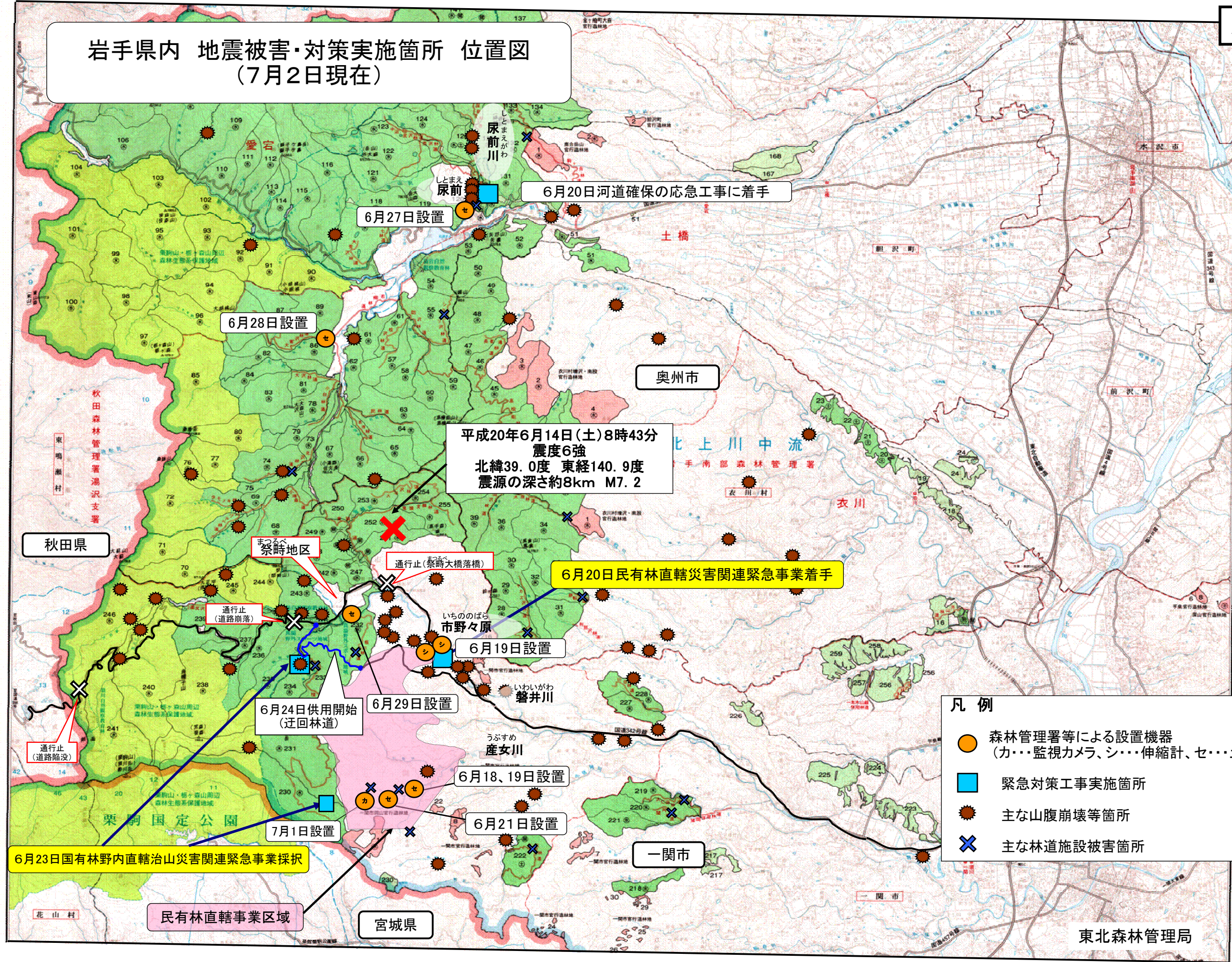


岩手県内 地震被害・対策実施箇所 位置図 (7月2日現在)



平成20年6月14日(土)8時43分
震度6強
北緯39.0度 東経140.9度
震源の深さ約8km M7.2

6月20日河道確保の応急工事に着手

6月27日設置

6月28日設置

6月20日民有林直轄災害関連緊急事業着手

6月19日設置

6月24日供用開始
(迂回林道)

6月29日設置

6月18、19日設置

6月21日設置

7月1日設置

6月23日国有林野内直轄治山災害関連緊急事業採択

民有林直轄事業区域

- 凡例
- 森林管理署等による設置機器
(カ・・・監視カメラ、シ・・・伸縮計、セ・・・土石流センサー)
 - 緊急対策工事実施箇所
 - ☀ 主な山腹崩壊等箇所
 - ✕ 主な林道施設被害箇所