

防災（警戒避難）



公助、共助、自助



イザという場合には個々人の知識、判断が重要。

25の方が1年間以上も避難

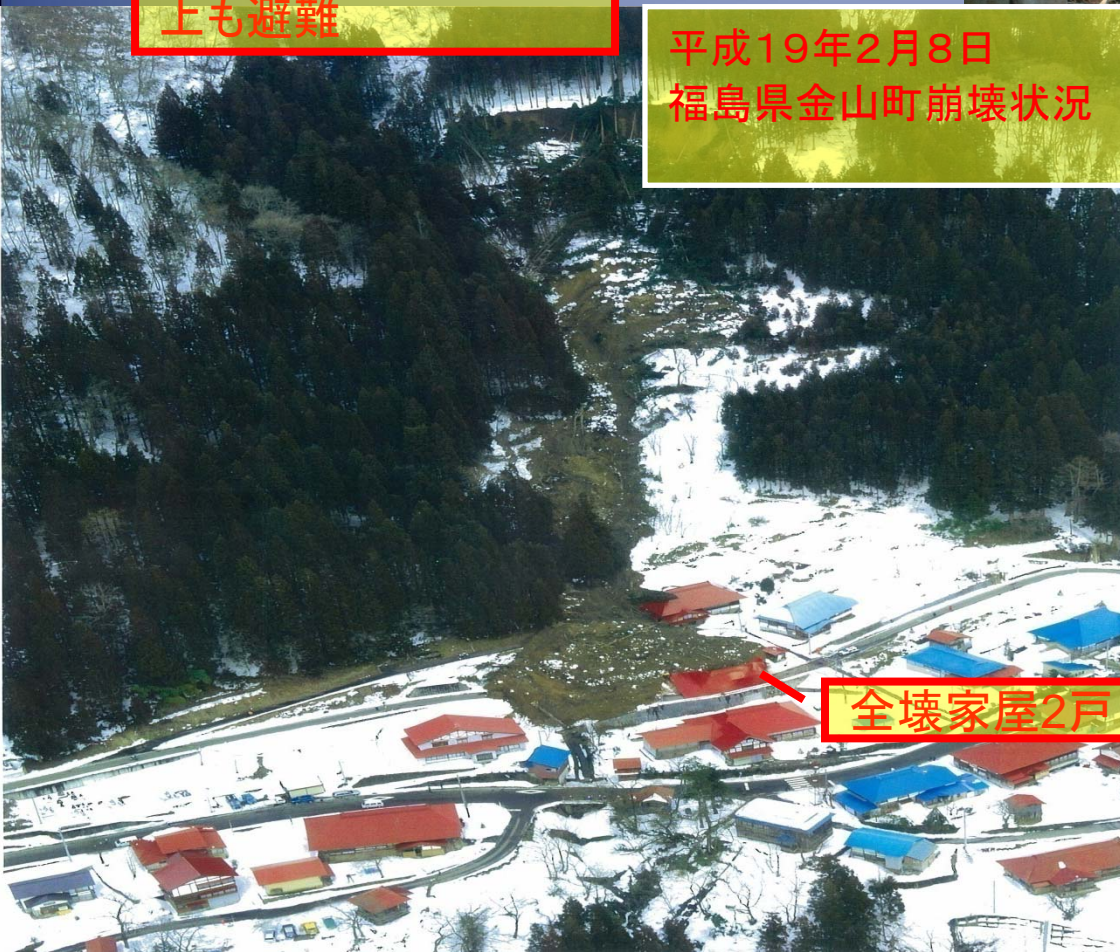
平成19年2月8日  
福島県金山町崩壊状況



平成14年7月11日  
釜石市土石流災害状況

住民2名犠牲

全壊家屋2戸



福島県 耶麻郡 西会津町  
弥平四郎地区 仏の沢の事例

# 避難を伝える新聞記事

福島民友 2004年(平成16年)7月18日(日曜日)

## 死者計14人、不明2人に



新潟・福島豪雨

### 避難所生活は1万人 水不足深刻 復旧作業に障害

新潟県東蒲原郡の豪雨被害は、引き続き深刻化している。避難所生活を余儀なくされている被災者が1万人に達し、水不足が深刻な状況となっている。復旧作業にも大きな障害となっている。

**西会津 只見で自主避難**  
只見町では、水防本部設置し情報収集  
只見町では、水防本部を設置し、情報収集を行っている。また、只見町では、自主避難者が増えていると報告されている。

**西会津 只見で自主避難**  
只見町では、水防本部を設置し、情報収集を行っている。また、只見町では、自主避難者が増えていると報告されている。



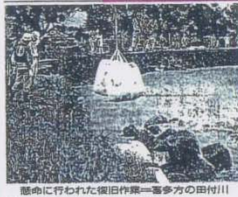
田付川の堤防損傷で補強作業を急ぐ消防団員ら  
17日午後9時10分ごろ、喜多方市喜川町

**喜多方 2河川の堤防損傷  
重機使い徹夜で補強作業**  
喜多方市では、2河川の堤防が損傷し、重機を使い徹夜で補強作業が行われている。消防団員らも参加している。

福島民報 2004年(平成16年)7月18日(日曜日)

## 再び大雨、会津厳戒

### 西会津地区 50人避難



懸命に行われた復旧作業—喜多方の田付川

**土砂崩れ 2世帯避難**  
西会津地区では、大雨による土砂崩れが発生し、2世帯が避難している。避難者は50人に達している。

**20カ所通行止め**  
西会津地区では、大雨による土砂崩れにより、20カ所の道路が通行止めとなっている。避難者は50人に達している。

**喜多方の田付川 100人 懸命の復旧**  
喜多方市では、田付川の堤防が損傷し、100人が懸命に復旧作業を行っている。消防団員らも参加している。

**避難所生活 1万人**  
新潟県東蒲原郡では、避難所生活を余儀なくされている被災者が1万人に達している。水不足が深刻な状況となっている。

### 土手50メートル

喜多方市では、土手50メートルの堤防が損傷し、100人が懸命に復旧作業を行っている。消防団員らも参加している。

避難所生活 1万人  
新潟県東蒲原郡では、避難所生活を余儀なくされている被災者が1万人に達している。水不足が深刻な状況となっている。



写真 弥平四郎地区の区長からの災害状況の聞き取り

## 避難がスムーズにできた背景

- ①事前に見回りをしていた人が多いため状況を把握できていた。
- ②集落が小さく近接しているため情報伝達が迅速にできる。
- ③変状の兆候をみつけた直後に避難を開始している。
- ④高齢者が元気である。
- ⑤危険箇所情報を共有・更新している。