

平成 27 年 9 月 16 日  
東北森林管理局

台風 18 号等による豪雨災害に係るヘリコプター調査について

台風 18 号から変わった温帯低気圧に向かって南から湿った空気が流れ込んだ影響で、西日本から北日本にかけての広い範囲で大雨となり、東北地方では 9 月 10 日から 11 日にかけて記録的な大雨となりました。

このため、林野庁東北森林管理局では宮城県と合同で、今回の豪雨により民有林及び国有林における山崩れ等の発生がないか、ヘリコプターによる上空からの調査を行いました。

調査の結果、平成 20 年岩手・宮城内陸地震で発生した崩壊地の拡大は確認されず、また、新たな山崩れ等についても特段確認されませんでした。

現在、地上からの調査についても併せて実施しており、引き続き被害状況の把握に努めてまいります。

記

- 1 調査日時  
平成 27 年 9 月 14 日（月） 9：00～15：30
- 2 調査箇所  
宮城県・山形県境を中心とする奥羽山脈一帯
- 3 調査者  
宮城県森林整備課、大河原地方振興事務所  
東北森林管理局治山課、宮城北部森林管理署、仙台森林管理署
- 4 調査結果  
別紙のとおり



【問い合わせ先】

林野庁 東北森林管理局 計画保全部

専門官（災害調整） 佐藤 誠

〒 010-8550 秋田市中通 5 - 9 - 16

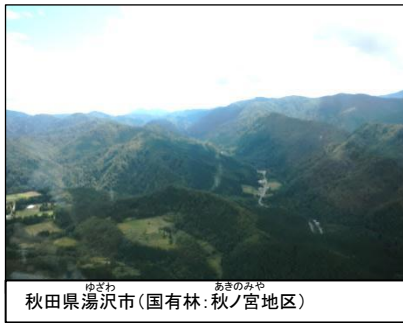
TEL : 018-836-2351 FAX : 018-836-2018

# 平成27年台風18号に伴う東北森林管理局と宮城県合同のヘリコプターによる被害状況調査結果

平成27年9月14日調査

## 東北森林管理局管内図 TOHOKU REGIONAL FOREST OFFICE JURISDICTION MAP

宮城県  
MIYAGI PREF.



秋田県湯沢市(国有林:秋ノ宮地区)



宮城県栗原市(国有林:駒ノ湯地区)  
※岩手・宮城内陸地震の崩壊地においても、  
荒廃の拡大は確認されなかった。



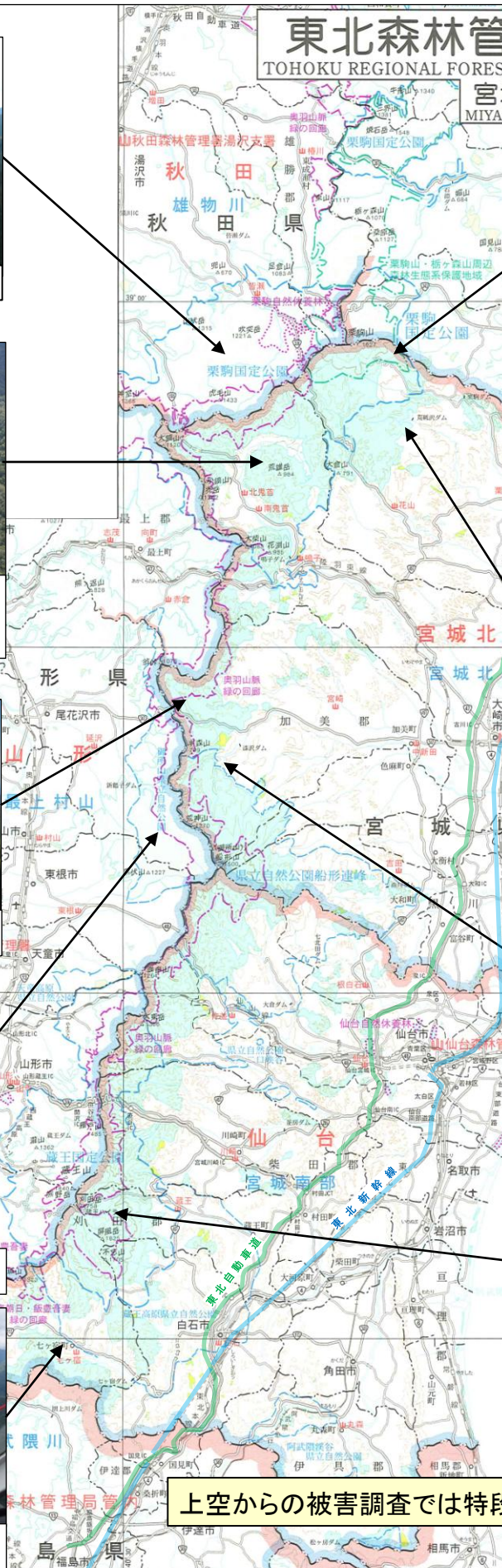
宮城県加美町(国有林:田代岳)



山形県尾花沢市(国有林:鶴子ダム上流)



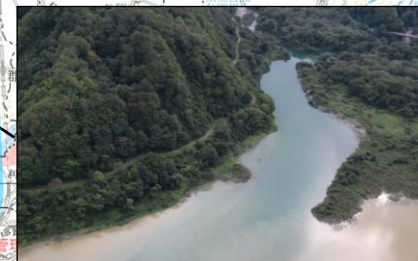
宮城県七ヶ宿町(国有林:七ヶ宿湖上流)



宮城県栗原市(国有林:ドソウ沢上流)  
※岩手・宮城内陸地震の崩壊地においても、  
荒廃の拡大は確認されなかった。



宮城県栗原市(国有林:荒砥沢ダム周辺)  
※岩手・宮城内陸地震の崩壊地においても、  
荒廃の拡大は確認されなかった。



宮城県加美町(国有林:漆沢ダム上流)



宮城県蔵王町(国有林:刘田岳)

上空からの被害調査では特段の荒廃は確認されなかった。

0 10km 20km