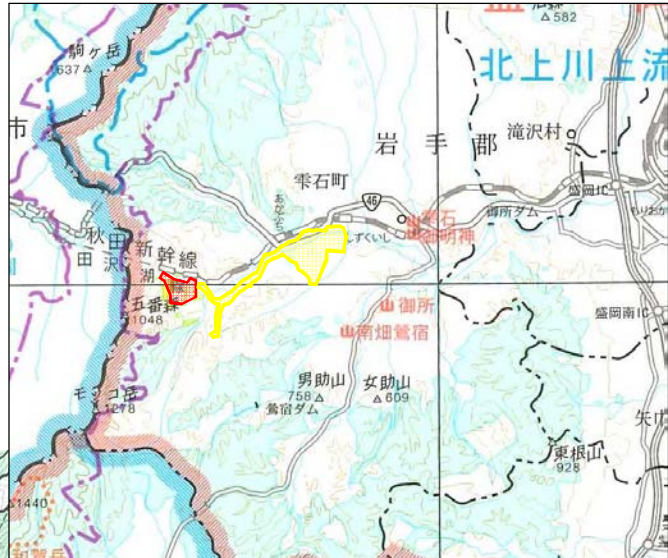
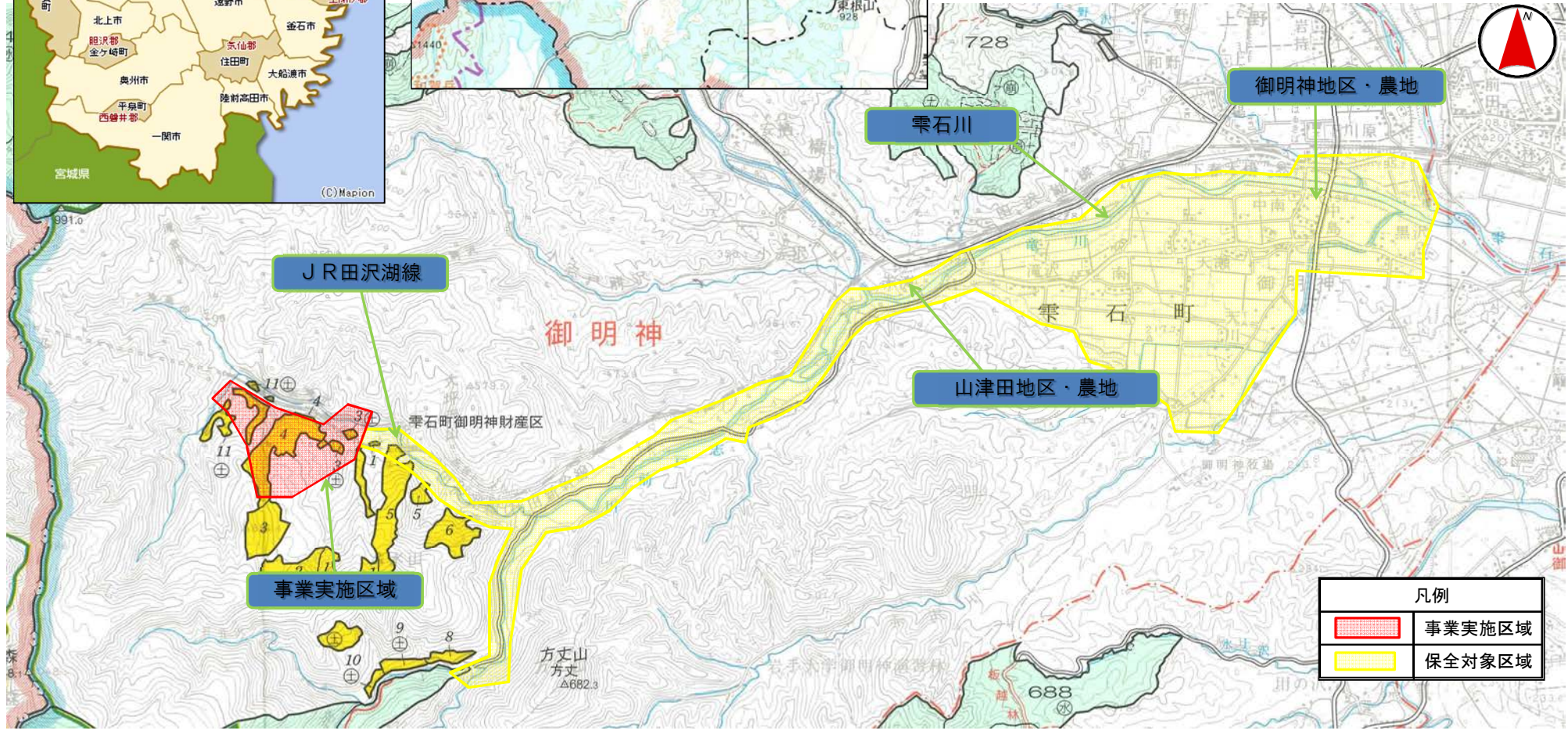


直轄地すべり防止事業概要図 志戸前川地区(岩手県岩手郡雫石町)



主な保全対象
農地 400ha 家屋 306戸 公民館 8箇所ほか



凡例	
	事業実施区域
	保全対象区域

事業内容等

○事業期間

平成31年度～平成40年度(10年間)

○主な事業内容

排水トンネル工 1,570m 集水井工 6基
 押え盛土工 92,300m³ 排土工 112,100m³

○総便益(B): 8,622百万円

○総費用(C): 4,164百万円

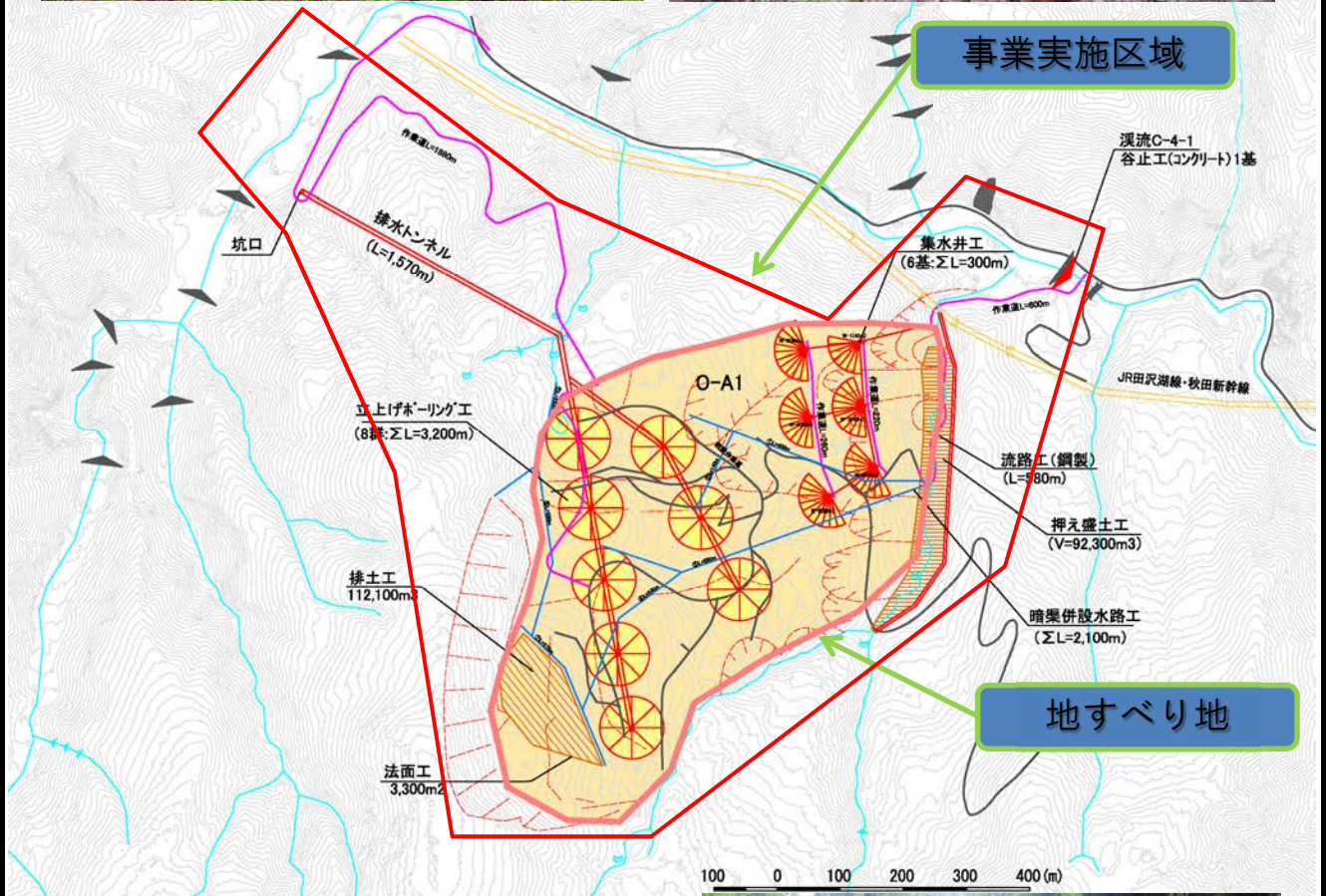
○費用便益分析結果

(B)/(C): 2.07

冠頭部の立木根曲がり状況



陥没帯の状況



陥没帯に形成された池



末端部の溪岸崩壊状況

