

国有林材(立木)の安定供給システム(第1次)物件内訳(2号物件)

(立木、協定期間 H28年度～H31年度)

山形森林管理署最上支署

年度	28 (実査数量)							29 (実査数量)						
	2026へ	2026へ6	55に	58に	59ろ	59わ	計	1015ち	1015ち1	1015る	1015そ	1015つ	1015ら	計
機能類型	水源	水源	水源	水源	水源	水源		水源	水源	水源	水源	水源	水源	
施業群	ス・カ	ス・カ	ス・カ	ス・カ	ス・カ	ス・カ		ス・カ	ス・カ	ス・カ	ス・カ	ス・カ	ス・カ	
伐採方法	皆伐	皆伐	皆伐	皆伐	皆伐	皆伐		皆伐	皆伐	皆伐	皆伐	皆伐	皆伐	
林齢	83	83	62	63	66	64		64	64	63	68	76	65	
代表樹種	スギ	スギ	スギ	スギ	スギ	スギ		スギ	スギ	スギ	スギ	スギ	スギ	
面積(ha)	1.24	1.02	1.47	1.54	0.20	2.07	7.54	0.61	0.30	0.81	0.34	0.46	0.98	3.50
材積(m3)	336.56	762.24	1,064.39	1,030.45	127.51	1,699.14	5,020.29	423.46	206.47	520.35	210.79	298.49	1,011.65	2,671.21
調査方法	直径毎木	直径毎木	直径毎木	直径毎木	精密毎木	直径毎木		精密毎木	精密毎木	精密毎木	精密毎木	直径毎木	直径毎木	
その他	平成27年度 収穫調査済	平成27年度 収穫調査済	平成27年度 収穫調査済	平成27年度 収穫調査済	平成27年度 収穫調査済	平成27年度 収穫調査済		平成27年度 収穫調査済	平成27年度 収穫調査済	平成27年度 収穫調査済	平成27年度 収穫調査済	平成27年度 収穫調査済	平成27年度 収穫調査済	平成27年度 収穫調査済
法令 関係	水涵保	水涵保	水涵保	水涵保	水涵保	水涵保		水涵保	水涵保	水涵保	水涵保	水涵保	水涵保	

注1) 林齢は公告時の林齢(平成28年度公告)

注2) 平成30年度は予定数量

特記事項 なし

山形森林管理署最上支署

年度	30（予定数量）					31（搬出期間）			合計
	70ほ	70へ	70り	70り1	計			計	
林小班									
機能類型	水源	水源	水源	水源					
施業群	ス・カ	ス・カ	ス・カ	ス・カ					
伐採方法	皆伐	皆伐	皆伐	皆伐					
林齢	62	62	61	61					
代表樹種	スギ	スギ	スギ	スギ					
面積(ha)	1.31	0.85	2.00	1.25	5.41			0.00	16.45
材積(m3)	664.00	433.00	848.00	663.00	2,608.00			0.00	10,299.50
調査方法									
その他	見込み	見込み	見込み	見込み					
法令関係	水涵保	水涵保	水涵保	水涵保					

注1) 林齢は公告時の林齢(平成28年度公告)

注2) 平成30年度は予定数量

特記事項 なし

〈 物件位置図 〉

55に

58に

59ろ

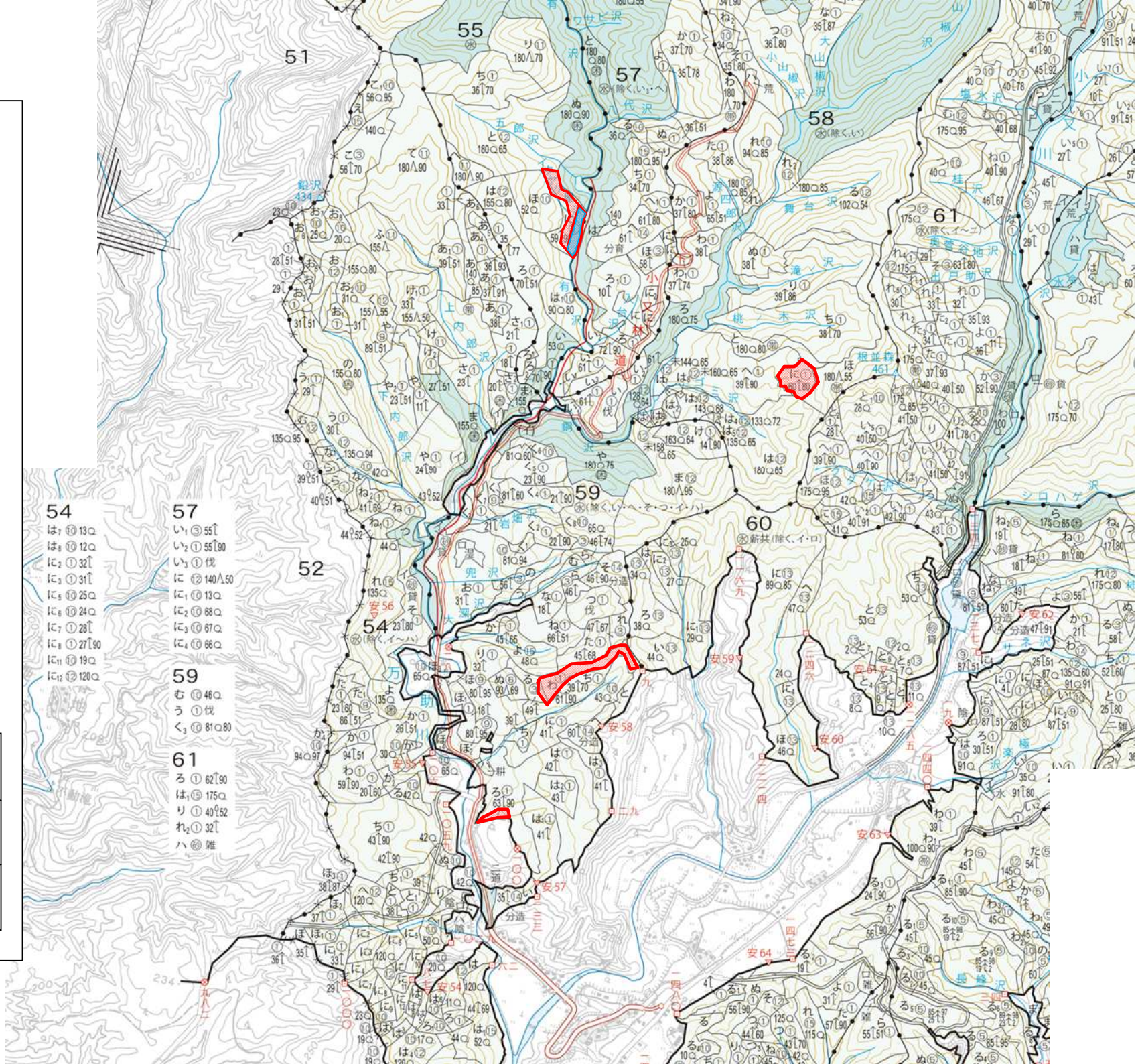
59わ

物件所在箇所

調査箇所



溪畔林



〈 物件位置図 〉

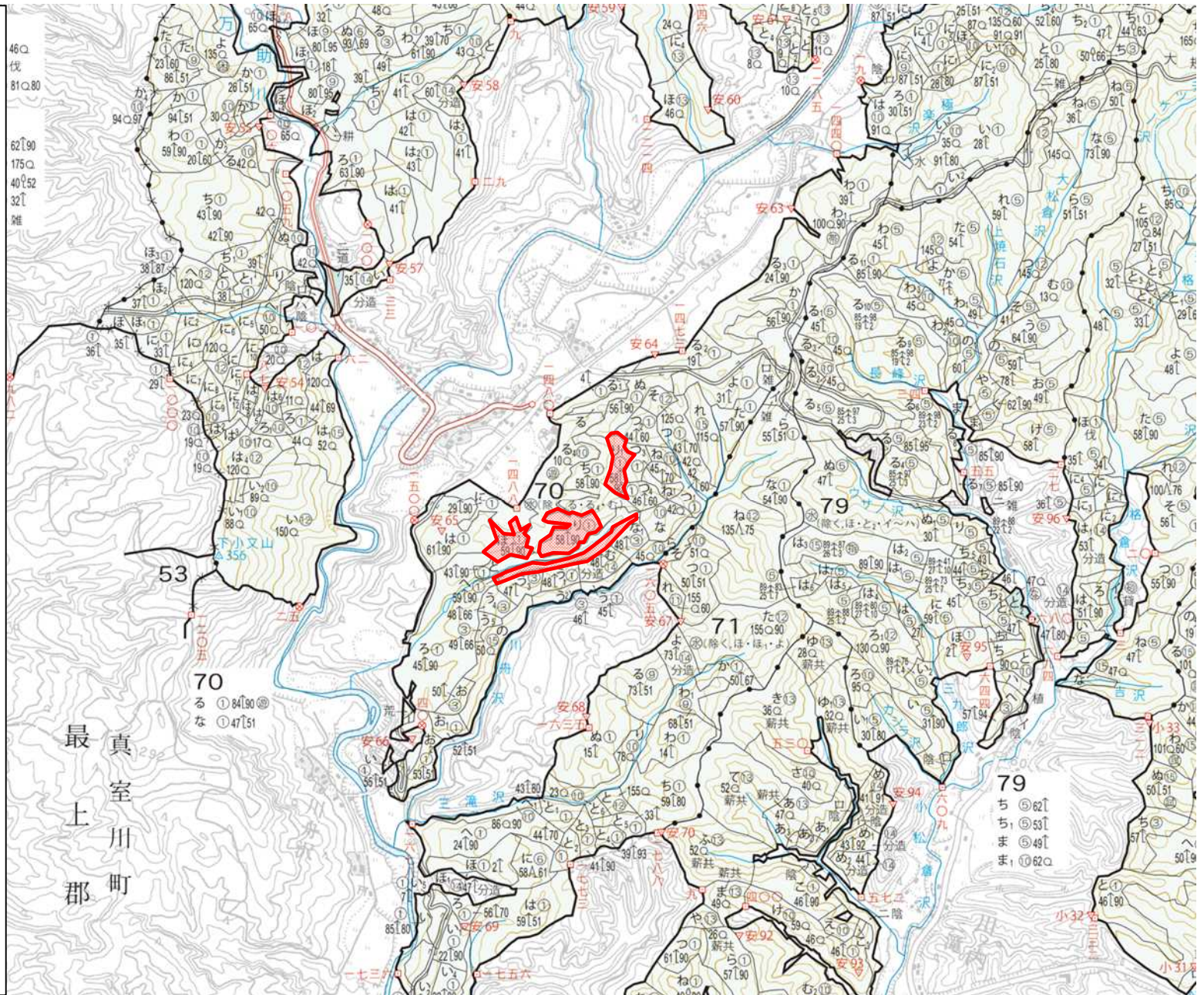
70ほ

70へ

70り

70り1

物件所在箇所



〈 物件位置図 〉

1015ち

1015ち1

1015る

1015そ

1015つ

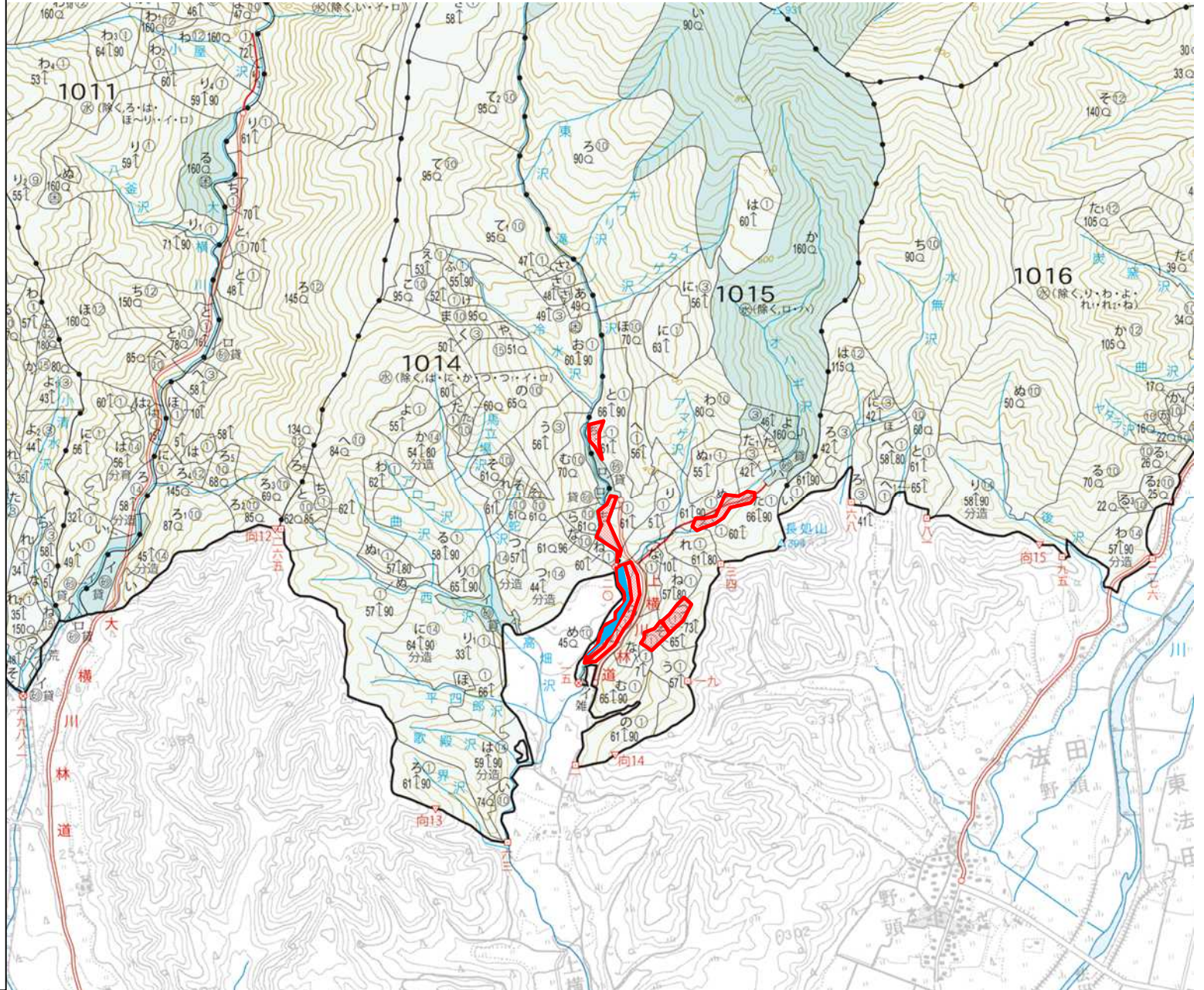
1015ら

物件所在箇所

調査箇所



溪畔林



〈 物件位置図 〉

2026～

2026～6

物件所在箇所

