

令和4年3月20日
東北森林管理局

【お知らせ】福島県沖を震源とする地震への対応について（ヘリコプターによる上空からの調査）第4回調査結果（確定版）

東北森林管理局では、福島県沖を震源とする地震による山地災害等の状況の確認のため、ヘリコプターによる上空からの調査を実施しました。
（調査名：林野庁東北森林管理局・岩手県・宮城県合同ヘリ調査）

1 調査場所及び日時

宮城県南部（仙台森林管理署管内）

令和4年3月20日（日曜日）11時49分～13時14分 仙台空港離発着

2 実施機関

林野庁東北森林管理局、岩手県、宮城県

3 調査結果

別紙



お問い合わせ先

林野庁 東北森林管理局 計画保全部 治山課

担当者：佐々木、森川

電話：018-836-2019（直通）

018-836-2276（夜間・休日）

林野庁

福島県沖を震源とする地震による山地災害等状況の確認のための
林野庁東北森林管理局・岩手県・宮城県合同へり調査

(第4回調査結果)

令和4年3月20日 15:30 (確定版)

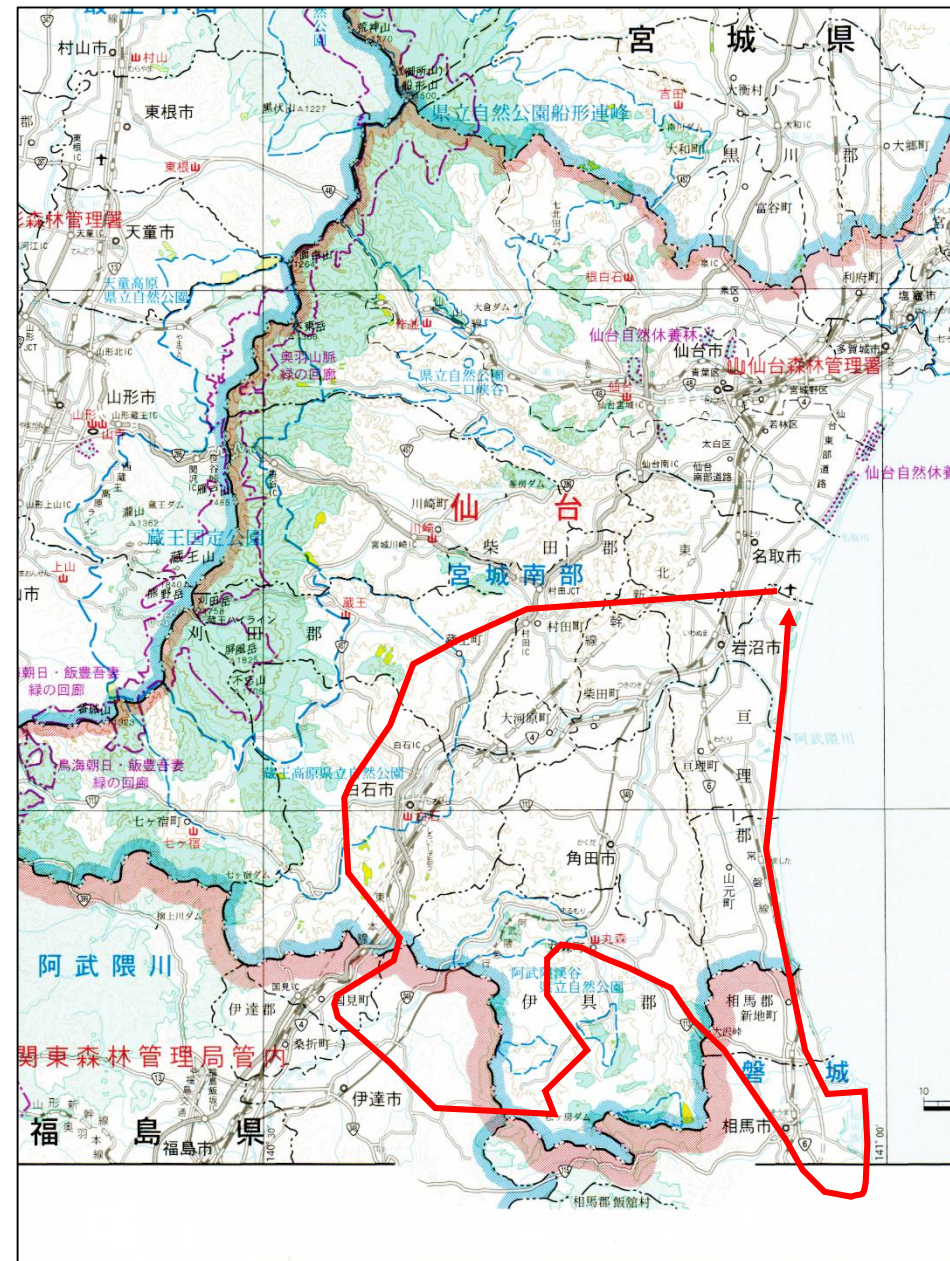
林野庁 東北森林管理局

福島県沖を震源とする地震による山地災害等の調査について (ヘリコプターによる山地災害等調査)

1. 要 因：震度6強の地震による影響
2. 調査期間：令和4年3月20日11：49～13：14
3. 調査場所：宮城県南部の私有林・国有林
4. 調査機関：東北森林管理局、宮城県



ヘリコプターに乗り込む調査職員



調査結果：今回のヘリ調査では、雪崩や土砂崩れ等の被害は見られませんでした。

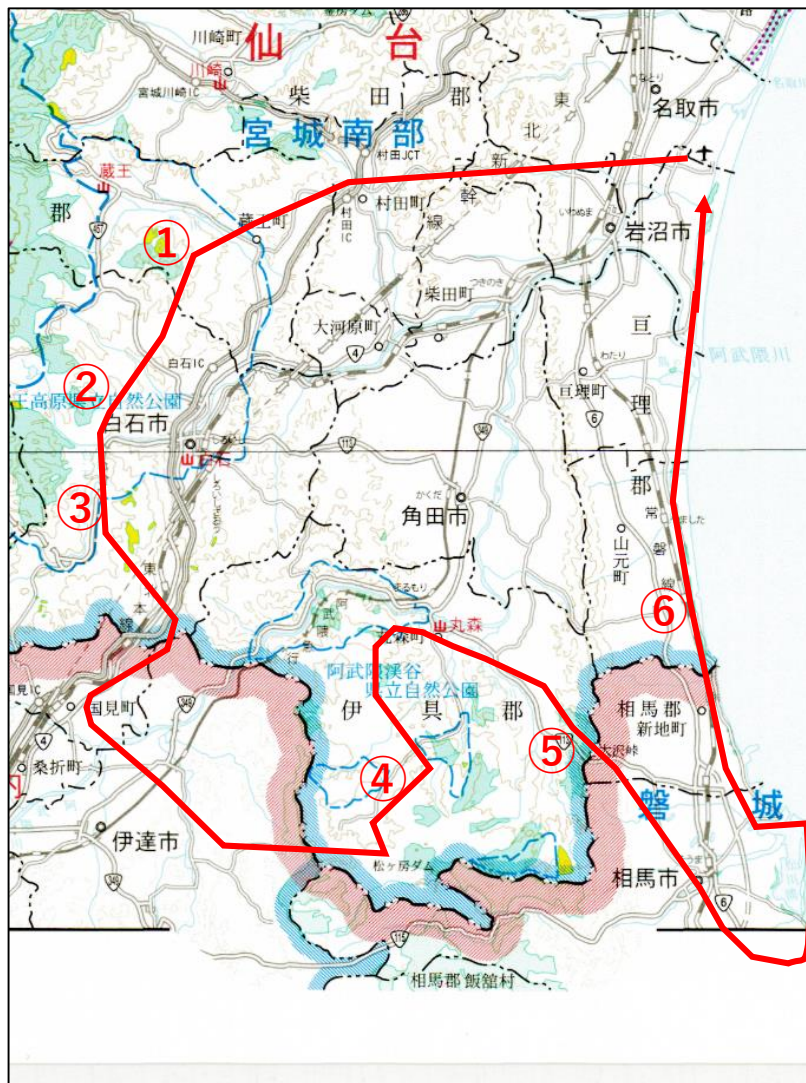
①民・国有林（蔵王町）



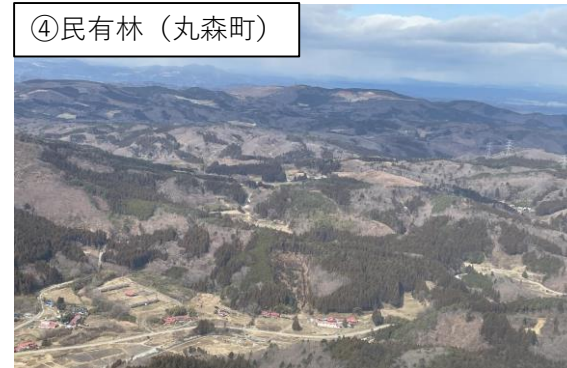
②国有林335林班（白石市）



③民有林（白石市）



④民有林（丸森町）



⑤民・国有林（丸森町）



⑥民・国有林（山元町）

