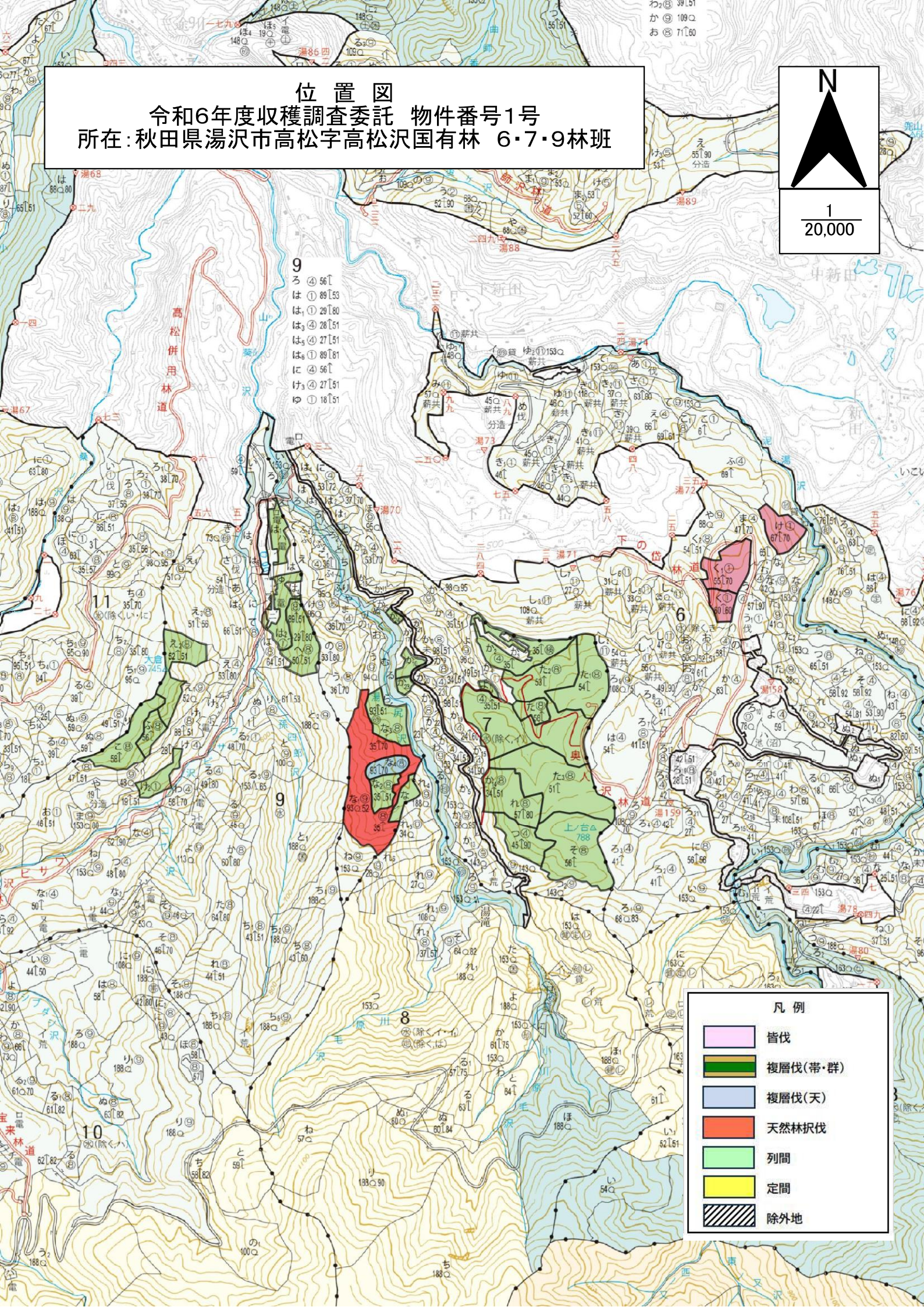
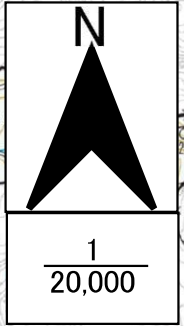


わ2 39.51  
か 109.0  
お 71.60

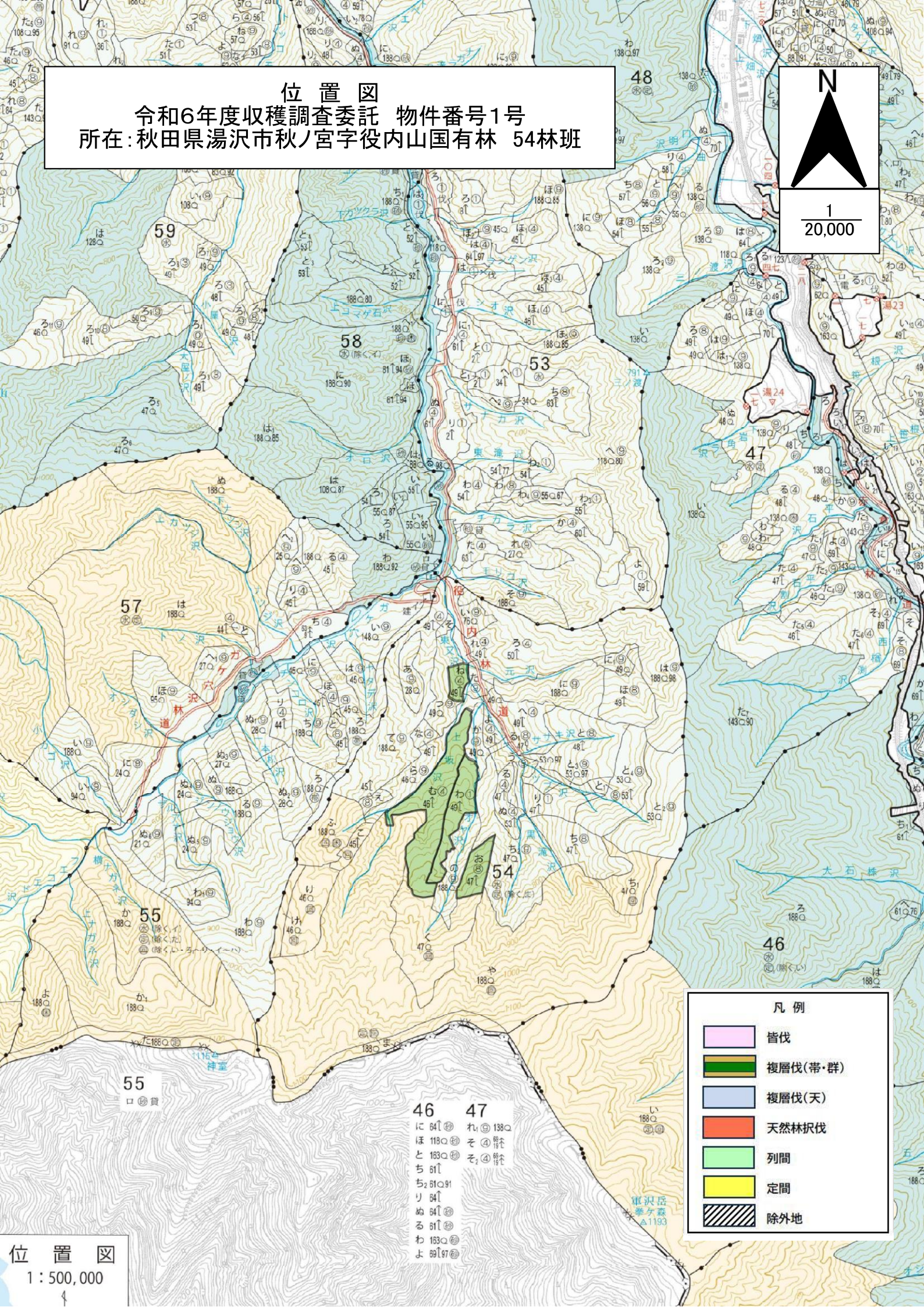
位置図  
令和6年度収穫調査委託 物件番号1号  
所在：秋田県湯沢市高松字高松沢国有林 6・7・9林班



- 9  
ろ ④ 56  
は ① 89  
は ① 29  
は ④ 28  
は ④ 27  
は ① 89  
に ④ 56  
け ④ 27  
ゆ ① 18

凡例	
	皆伐
	複層伐(帯・群)
	複層伐(天)
	天然林択伐
	列間
	定間
	除外地

位置図  
 令和6年度収穫調査委託 物件番号1号  
 所在: 秋田県湯沢市秋ノ宮字役内山国有林 54林班



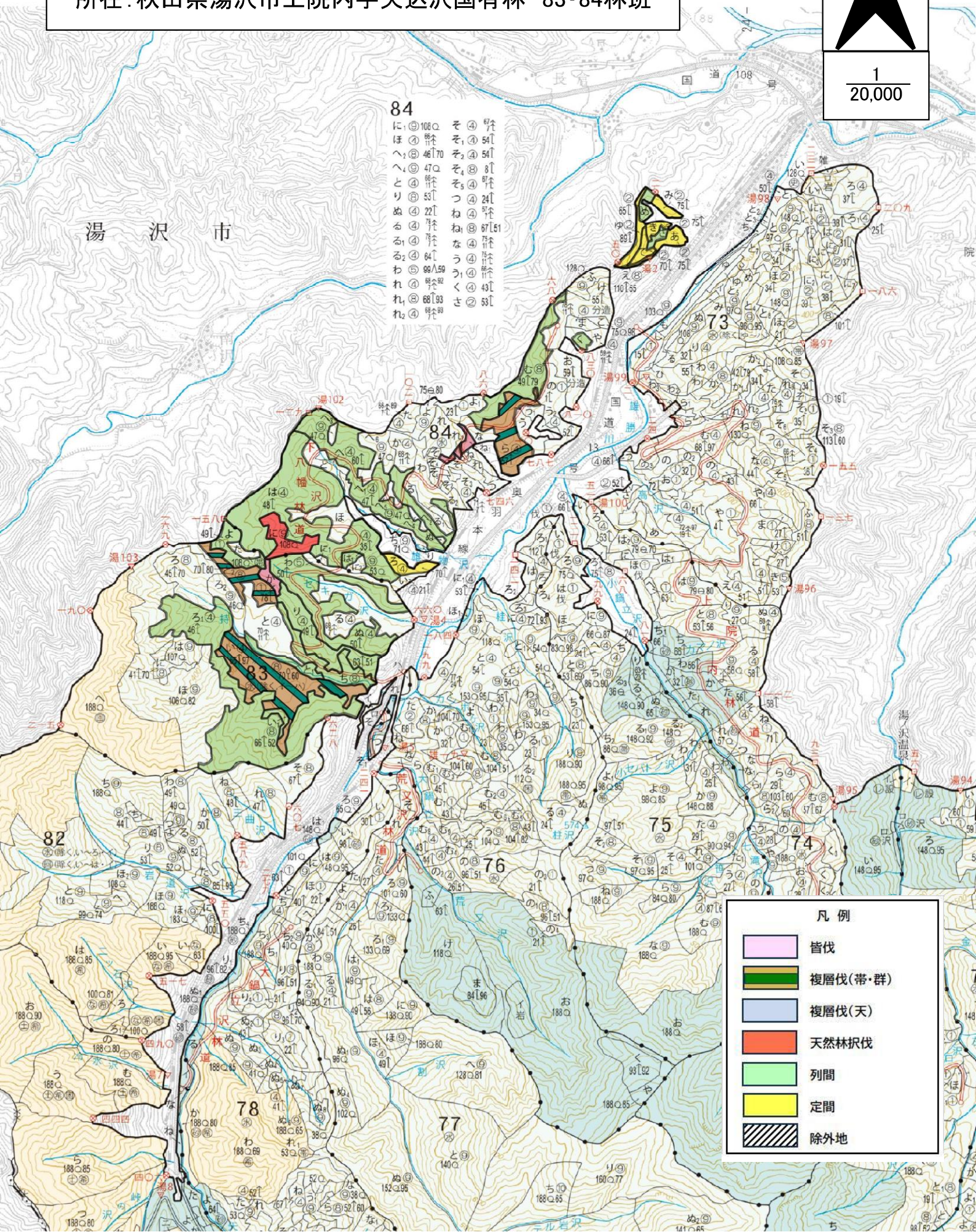
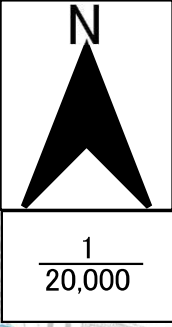
凡例

	皆伐
	複層伐(帯・群)
	複層伐(天)
	天然林択伐
	列間
	定間
	除外地

46  
 に 64  
 ほ 118  
 と 183  
 ち 61  
 ち<sub>2</sub> 81  
 り 64  
 む 64  
 る 61  
 わ 183  
 よ 69

47  
 れ<sub>1</sub> 138  
 そ<sub>4</sub>  
 そ<sub>2</sub>  
 り 64  
 む 64  
 る 61  
 わ 183  
 よ 69

**位置図**  
**令和6年度収穫調査委託 物件番号1号**  
**所在: 秋田県湯沢市上院内字矢込沢国有林 83・84林班**



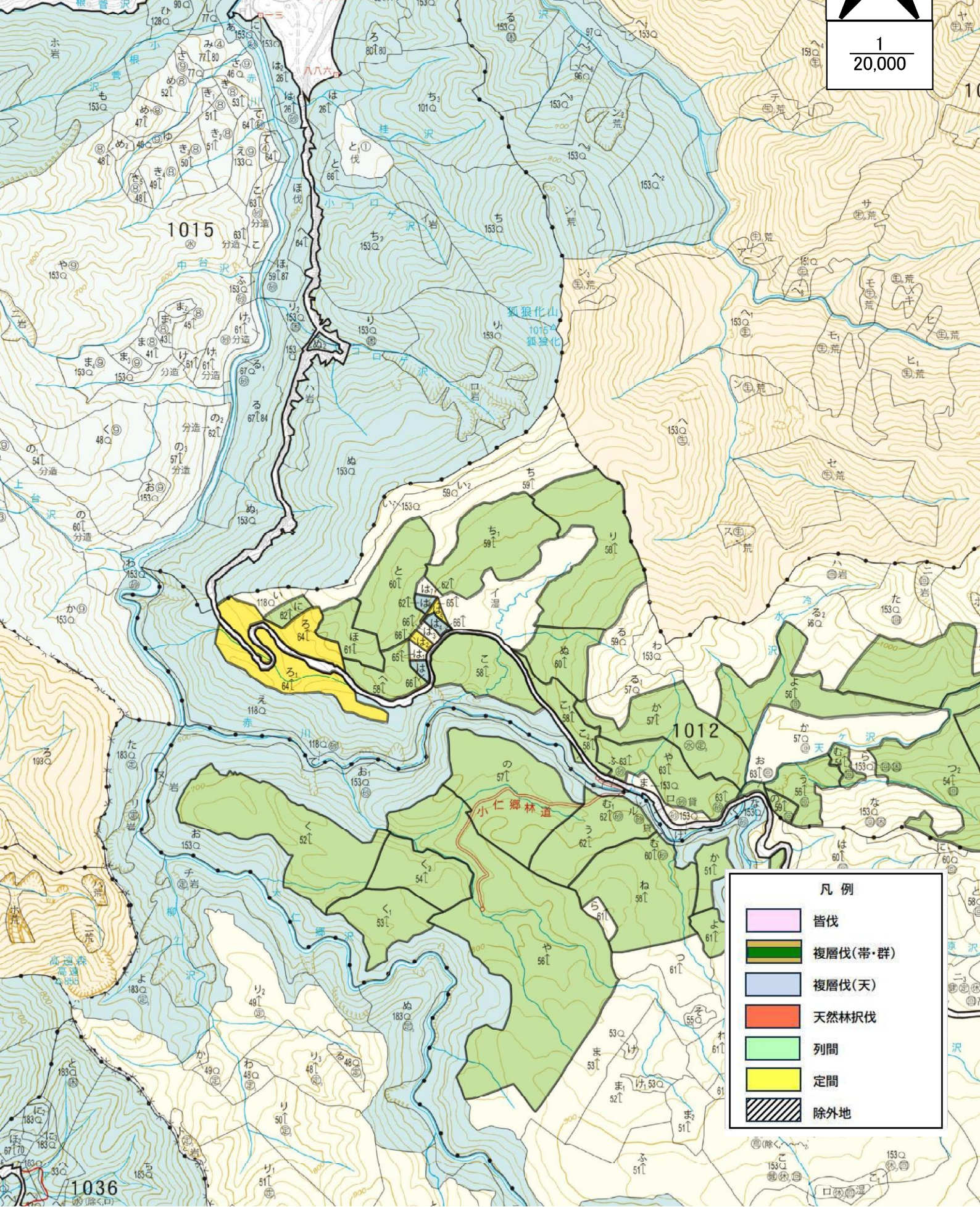
**84**

に	④	108	そ	④	野
ほ	④	70	そ	④	54
へ	④	46	そ	④	51
と	④	47	そ	④	8
り	④	53	そ	④	24
ぬ	④	22	ね	④	67
る	④	64	な	④	75
わ	④	99	な	④	43
れ	④	68	う	④	53
れ	④	93	く	④	2
			さ	④	51

**凡例**

	皆伐
	複層伐(帯・群)
	複層伐(天)
	天然林択伐
	列間
	定間
	除外地

**位置図**  
 令和6年度収穫調査委託 物件番号1号  
 所在：秋田県雄勝郡東成瀬村椿川字仁郷山国有林 1012・1013林班

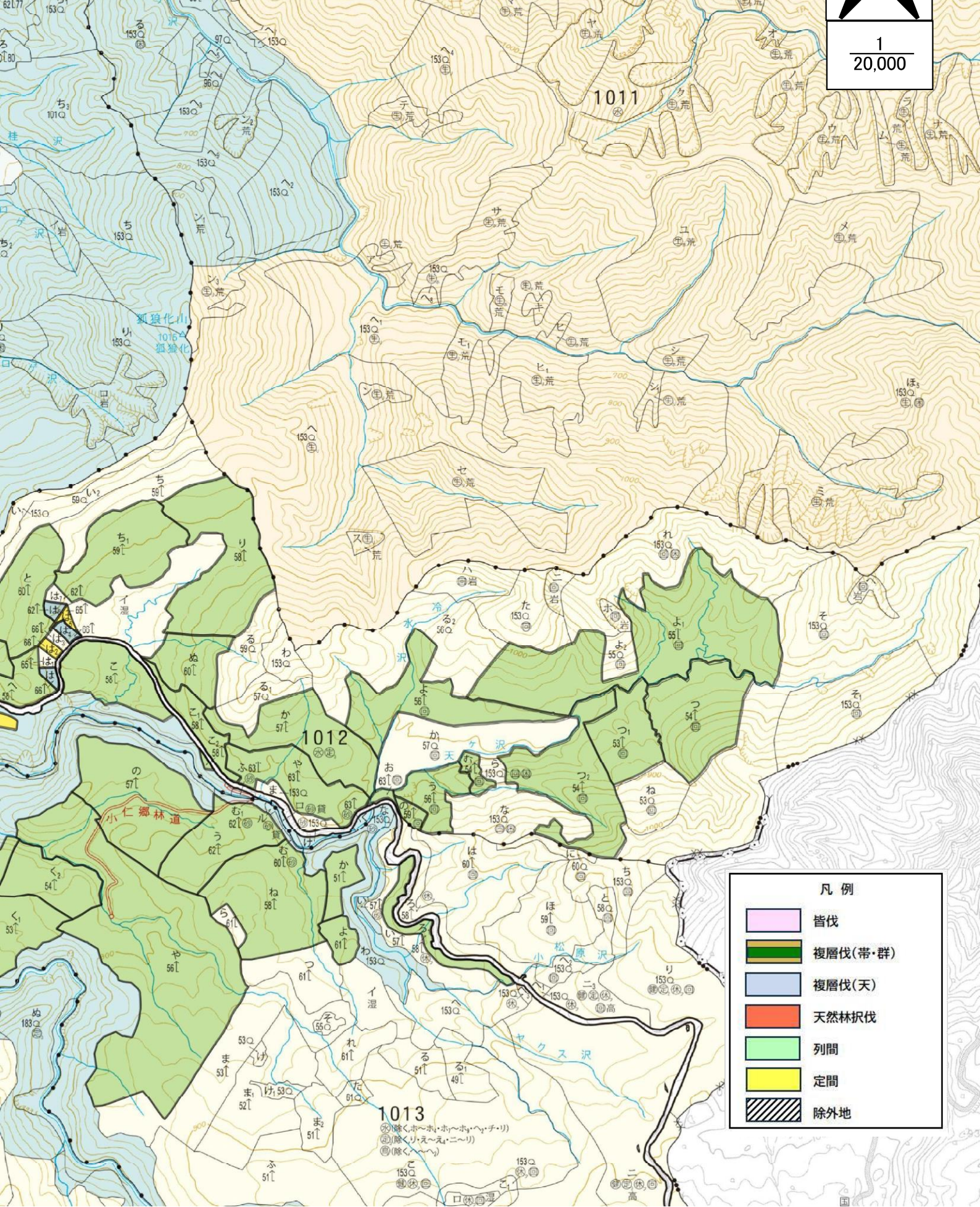
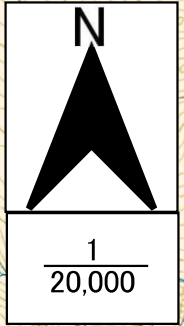


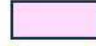




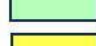

**凡例**

	皆伐
	複層伐(帯・群)
	複層伐(天)
	天然林択伐
	列間
	定間
	除外地

1036

**位置図**  
 令和6年度収穫調査委託 物件番号1号  
 所在：秋田県雄勝郡東成瀬村椿川字仁郷山国有林 1012・1013林班

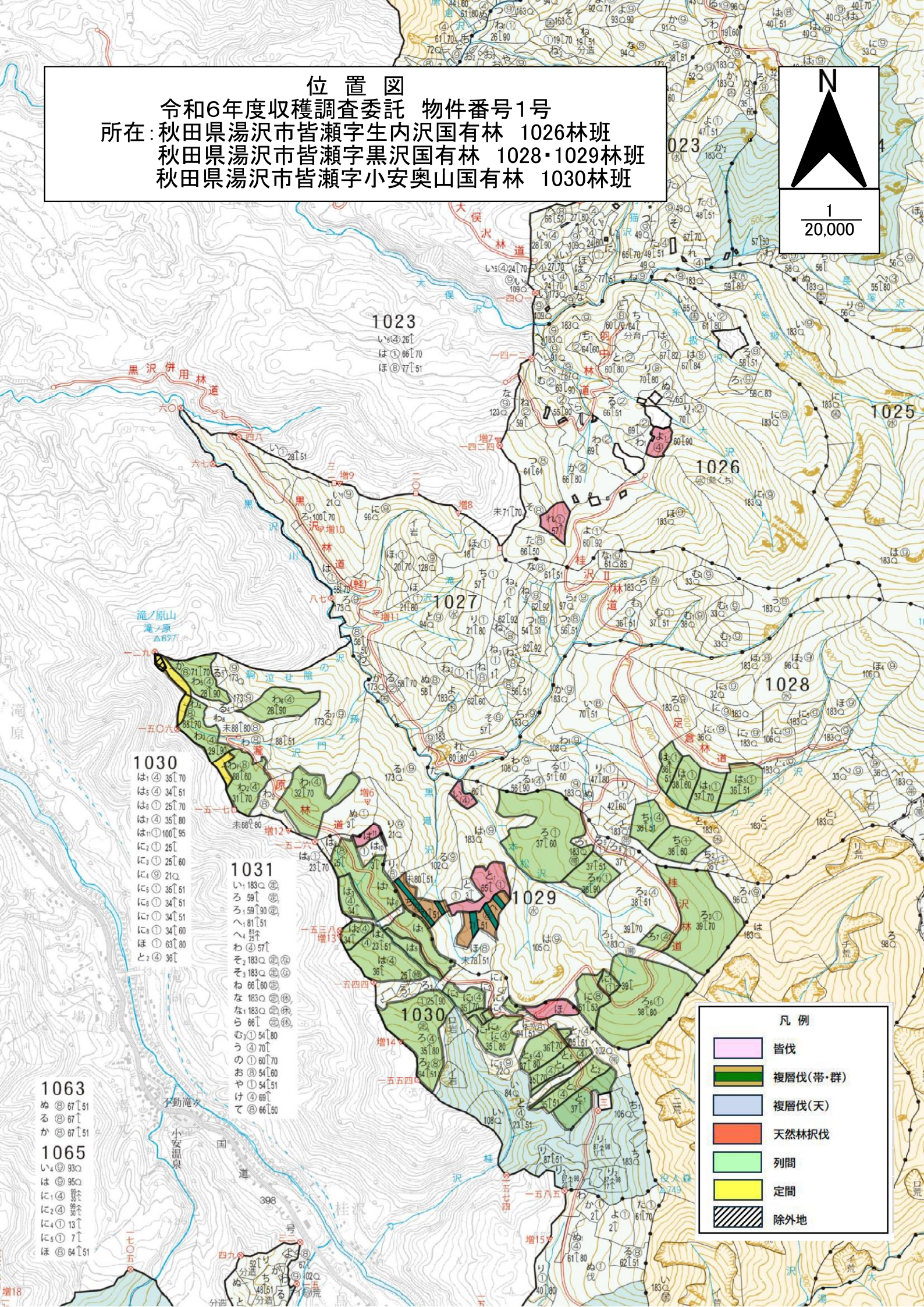
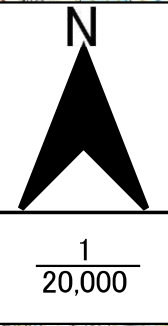


凡例	
	皆伐
	複層伐(帯・群)
	複層伐(天)
	天然林択伐
	列間
	定間
	除外地

1013  
 (除く、ホ～ホ、ホ～ホ、ホ～ホ、チ～リ)  
 (除く、リ～エ～エ、ニ～リ)  
 (除く、～～)

# 位置図

令和6年度収穫調査委託 物件番号1号  
 所在：秋田県湯沢市皆瀬字生内沢国有林 1026林班  
 秋田県湯沢市皆瀬字黒沢国有林 1028・1029林班  
 秋田県湯沢市皆瀬字小安奥山国有林 1030林班



1023  
 い④26[  
 は①66[70  
 ほ⑧77[51

1026  
 (除く)

1027

1028

1030  
 は④35[70  
 は④34[51  
 は①25[70  
 は④35[80  
 は①100[95  
 に①25[  
 に①25[60  
 に⑧21[  
 に①35[51  
 に①34[51  
 に①34[51  
 に①34[60  
 ほ①63[80  
 と②36[

1031  
 い①83[  
 ろ⑨9[  
 ろ①59[90  
 へ①81[51  
 わ④57[  
 そ②83[  
 そ①83[  
 ね⑥6[60  
 な①83[  
 な①83[  
 む①54[80  
 う④70[  
 の①60[70  
 お⑧54[60  
 や①54[51  
 け④69[  
 て⑧66[50

1029

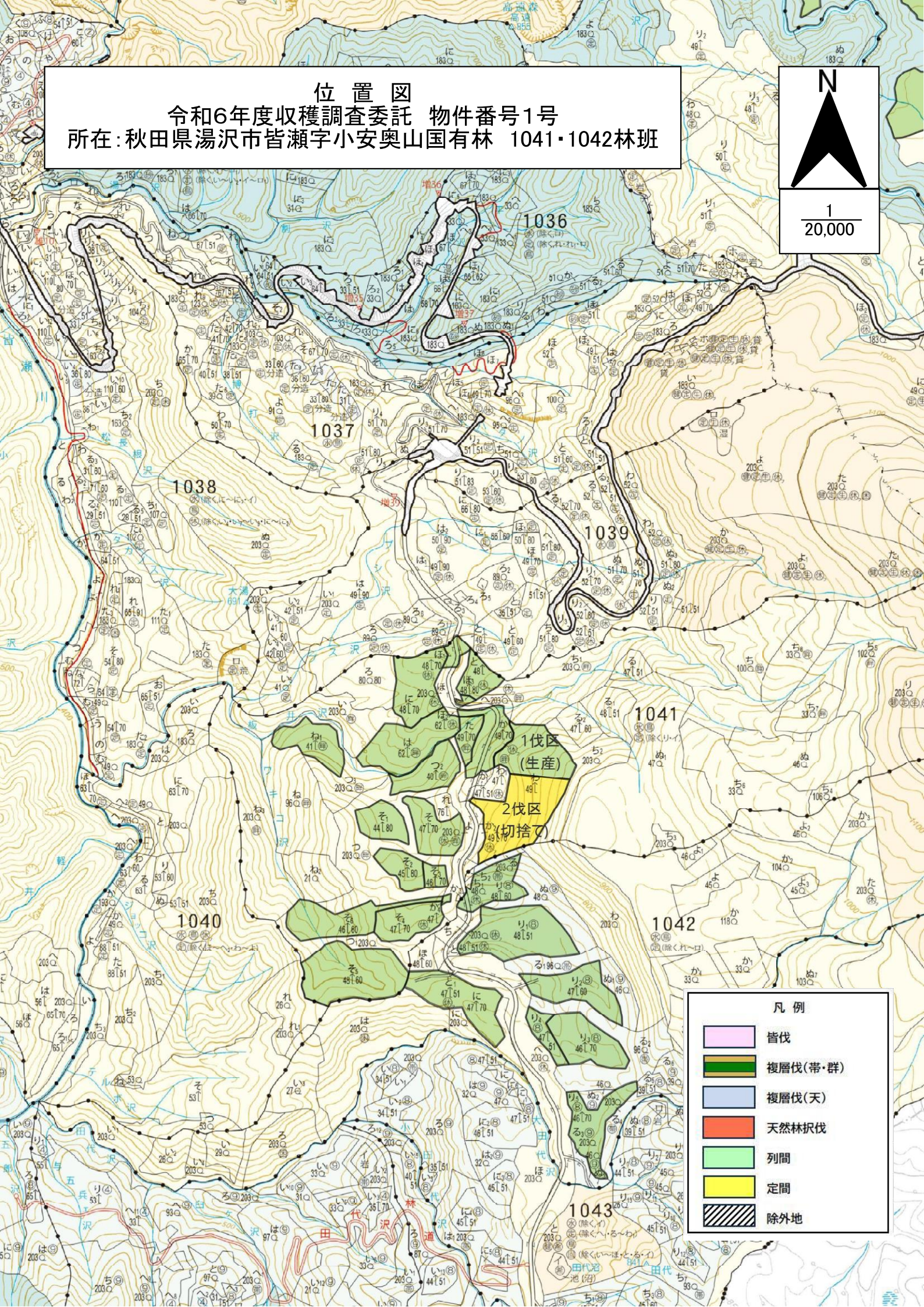
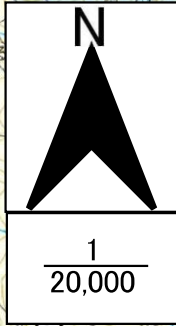
1030

1063  
 む⑧67[51  
 る⑧67[  
 か⑧67[51

1065  
 い④93[  
 は⑧95[  
 に①4[  
 に②4[  
 に④1[13[  
 に⑤1[7[  
 ほ⑧64[51

凡例	
	皆伐
	複層伐(帯・群)
	複層伐(天)
	天然林択伐
	列間
	定間
	除外地

位置図  
 令和6年度収穫調査委託 物件番号1号  
 所在：秋田県湯沢市皆瀬字小安奥山国有林 1041・1042林班



凡例	
	皆伐
	複層伐(帯・群)
	複層伐(天)
	天然林択伐
	列間
	定間
	除外地