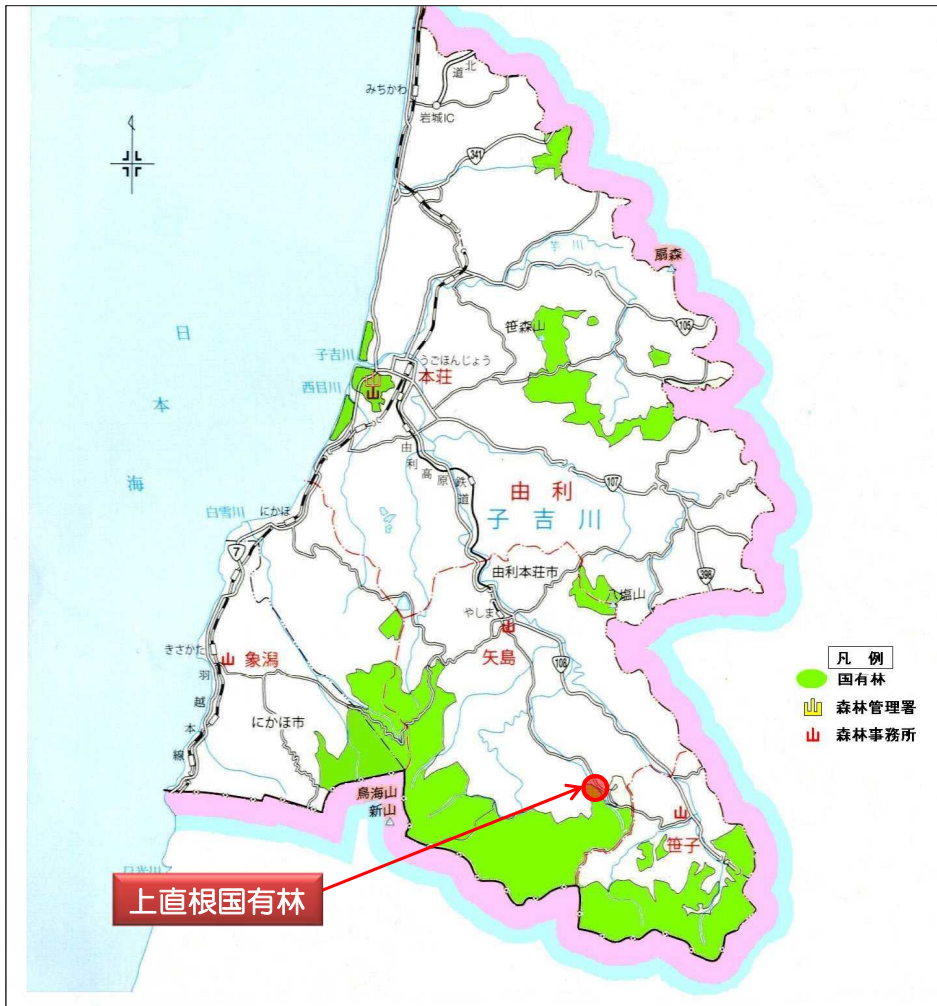


由利森林管理署では、上直根国有林における山腹斜面の拡大侵食および崩壊防止のための簡易法枠工と、雪崩抑止のためのなだれ防止柵工を実施しております。

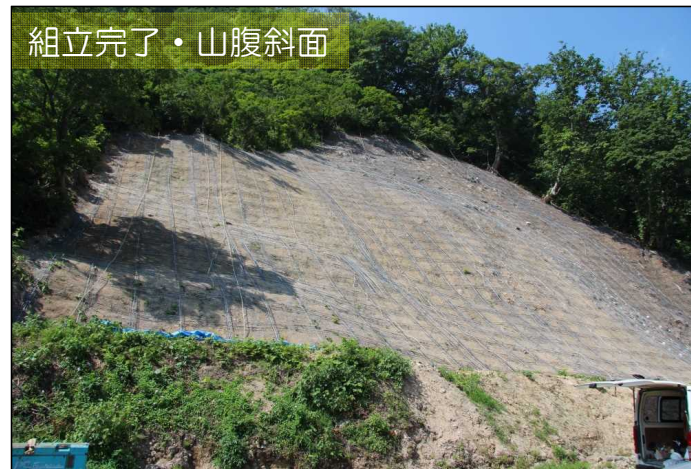
施工にあたっては、周辺環境に配慮しながら安全施工に努めて参りますのでご理解ご協力の程よろしくお願ひします。

## 1. 施工箇所



## 2. 簡易法枠工・進捗状況

簡易法枠工は法枠部材の組み立てを終えて、モルタルの吹き付け作業に入っております。モルタルとは、セメントに砂と水を混ぜたもので格子状に吹き付けていきます。



### 3. 雪崩防止柵工・進捗状況

雪崩防止柵工は既設柵の中で破損したものの撤去作業を進めております。  
重量のある鋼材の撤去ですので、安全に配慮しながら行っております。



撤去作業状況

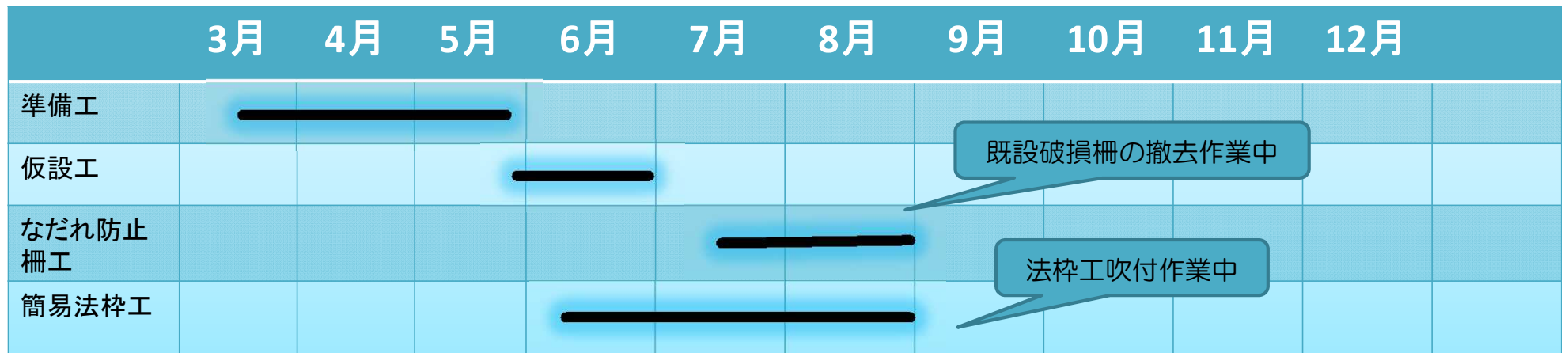


破損材撤去集積状況



モノレール使用時間の掲示

### 4. 工事進捗状況（平成27年8月末現在） 工期：3/20～12/28



国土を守る治山事業

東北森林管理局  
由利森林管理署(治山グループ)  
〒015-0885 秋田県由利本荘市水林439  
TEL 050-3160-5840

