

契約番号

立木販売

# 売 買 契 約 書 (案)

売買物件の 所在場所	秋田県大館市岩瀬字岩瀬沢外1国有林 2399林班ろ2小班			面積(ha) 2.15
売買物件の 種類及び数量	区 分	樹 種	本数(本)	材積(m3)
	立 木	秋田杉外	3,238	845.65
	内 訳 別紙「物件明細書」の通り			
売買代金	売 買 代 金			円
	うち消費税抜代金			円
契約保証金	免除			円
売買代金の分収額	官収分	分 収 額		円
		うち消費税抜代金		円
	民収分	分 収 額		円
		うち消費税抜代金		円
官行造林立木竹				
分収造林立木竹				
分収育林立木竹	分収権者			

売 買 代 金 納 付 の 方 法	現金納付分	売買金額		円	納付期限	契約締結の日から20日以内
	延 納 分	延納金額		円	延納期間	～ 日間
		延納利息		円		
		延納担保金額		円 以上	担保の種類	
		延納利率	年	%	同提供期限	契約締結の日から20日以内
	分割延納分	延納金額		円	延納期間	～ 日間
		延納利息		円		
		延納担保金額		円 以上	担保の種類	
延納利率		年	%	同提供期限		
売買物件の 引渡方法	区域	売買物件の 引渡期間(期限)	代金納付の日又は延納担保提供の日から 15日以内 起算して (概算の場合の最終期限 )			
売買物件の 搬出期間(期限)	引渡の日から起算して( ヶ月) 期限 令和7年10月31日					
売買(使用) 目的の指定		施設設置等 の指定				
特約事項	別紙の通り					

売渡人と買受人は、本契約書及び国有林野事業林産物売買契約約款によって売買契約を締結したので、その証として本書2通を作成し、双方記名押印の上、各自1通を保有する。

令和 年 月 日

売 渡 人 分任契約担当官

米代東部森林管理署長 五十嵐 和人

買 受 人

\* 概算売買の場合には、上記の売買物件の種類及び数量は予定、売買代金は概算売買代金である。

\* 本物件は、持続可能な森林経営が営まれ、伐採にあたって森林に関する法令に照らし手続きが適切になされた森林の立木である。

## 公 売 物 件 明 細 書 ( 立 木 )

森林事務所 越山	林名区分 国有林	林齢 (年) 73	面積 (ha) 2.15	伐採方法 皆伐	伐採率 (%) 100	<b>特記事項</b> 1. 本物件は、混合契約の対象であり、令和7年10月31日までに地拵及び植付を行うこと となっております。そのため、物件の放棄は認められません。 2. 本物件は、皆伐で作業することとなり、全ての立木を伐採することとします。 3. その他については別紙1の特約条項及び特記事項によります。
国有林名 岩瀬沢外1	調査方法 標準地調査法	官収割合 (%) 官100	保安林 水涵保	自然公園 -	砂防指定 -	
林小班 2399ろ2	車両制限 (t) 10	搬出期限 R7.10.31	分収造林契約 -			

樹種 平均 (径級/樹高)	秋田杉 一般材		秋田杉 低質材		カラマツ 一般材		ブナ 低質材		ミズナラ 低質材		その他広葉樹 低質材									
	(本)	(m <sup>3</sup> )	(本)	(m <sup>3</sup> )	(本)	(m <sup>3</sup> )	(本)	(m <sup>3</sup> )	(本)	(m <sup>3</sup> )	(本)	(m <sup>3</sup> )	(本)	(m <sup>3</sup> )	(本)	(m <sup>3</sup> )	(本)	(m <sup>3</sup> )	(本)	(m <sup>3</sup> )
10 cm以下			178	5.50							53	2.13								
12 cm			284	16.16							107	6.21								
14 cm			267	21.31							195	16.86								
16 cm			302	39.59							213	28.93								
18 cm			213	41.00							124	20.95								
20 cm	160	42.60	18	4.44							107	24.50								
22 cm	160	51.30	18	4.79			18	4.97	53	12.60	36	10.30								
24 cm	142	68.52	18	8.52					18	5.68	18	5.68								
26 cm	160	80.23																		
28 cm	89	56.09																		
30 cm	36	26.98																		
32 cm	71	58.04							18	11.01	36	25.03								
34 cm									18	12.43										
36 cm	18	15.09																		
38 cm	18	23.25			18	20.59														
40 cm																				
42 cm	36	49.70																		
44 cm																				
46 cm																				
48 cm											18	24.67								
50 cm																				
52 cm																				
54 cm																				
56 cm																				
58 cm																				
60 cm																				
62 cm以上																				
<b>計</b>	890	471.80	1,298	141.31	18	20.59	18	4.97	107	41.72	907	165.26								

<b>1号物件</b>	(本) 計	(材積) 計
	3,238	845.65

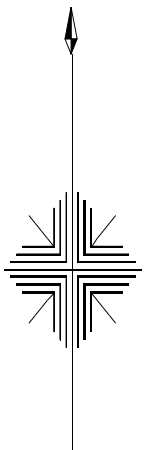
# 立木販売・造林事業請負予定箇所 位置図

予定箇所：秋田県大館市岩瀬字岩瀬沢外1 国有林2399林班ろ2 小班

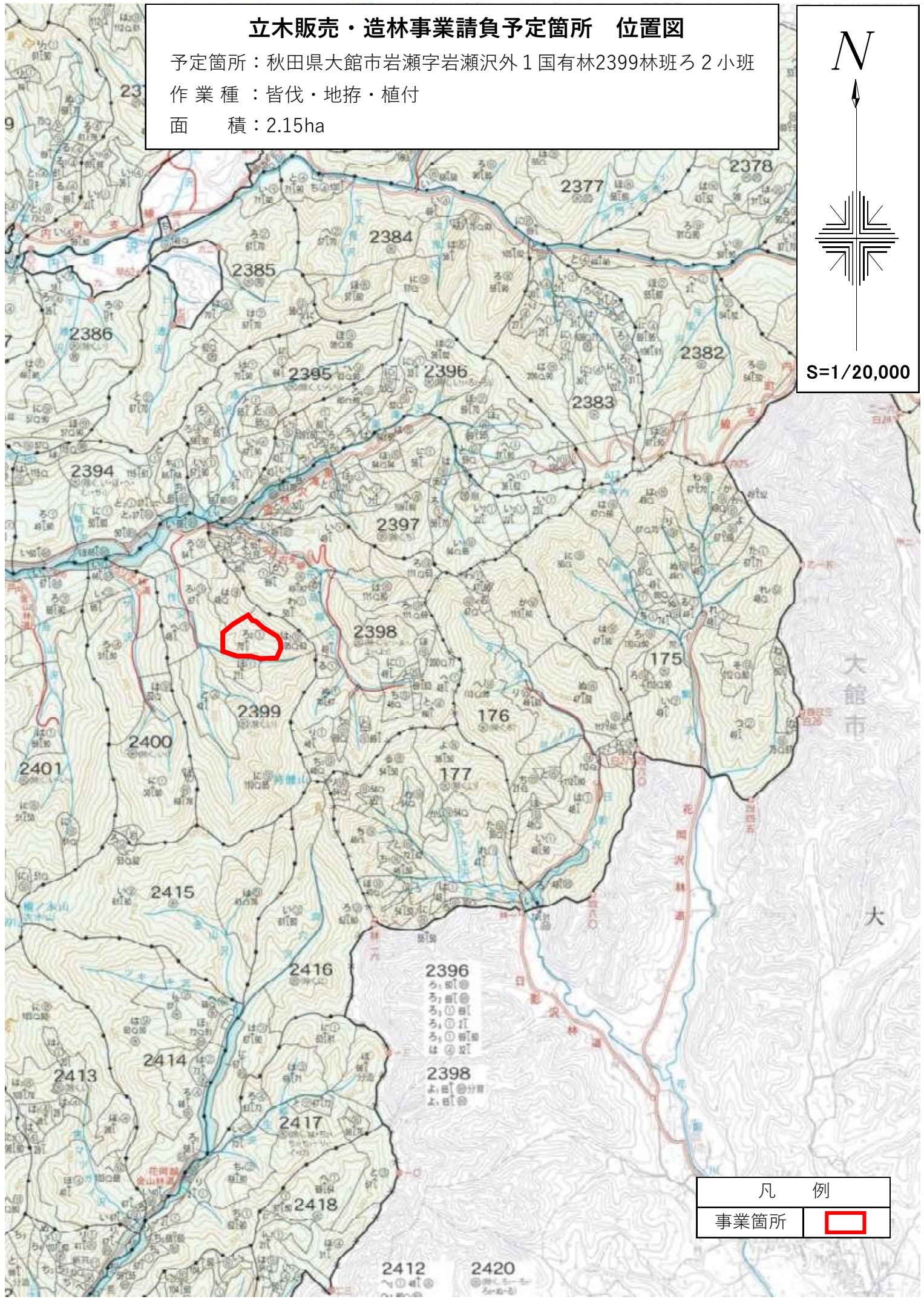
作業種：皆伐・地拵・植付

面積：2.15ha


N



S=1/20,000



大館市  
大

凡例
事業箇所 

2396  
ろ1 ㊦ ㊧ ㊨ ㊩ ㊪ ㊫ ㊬ ㊭ ㊮ ㊯ ㊰ ㊱ ㊲ ㊳ ㊴ ㊵ ㊶ ㊷ ㊸ ㊹ ㊺ ㊻ ㊼ ㊽ ㊾ ㊿  
2398  
よ1 ㊦ ㊧ ㊨ ㊩ ㊪ ㊫ ㊬ ㊭ ㊮ ㊯ ㊰ ㊱ ㊲ ㊳ ㊴ ㊵ ㊶ ㊷ ㊸ ㊹ ㊺ ㊻ ㊼ ㊽ ㊾ ㊿

2412 ㊦ ㊧ ㊨ ㊩ ㊪ ㊫ ㊬ ㊭ ㊮ ㊯ ㊰ ㊱ ㊲ ㊳ ㊴ ㊵ ㊶ ㊷ ㊸ ㊹ ㊺ ㊻ ㊼ ㊽ ㊾ ㊿  
2420 ㊦ ㊧ ㊨ ㊩ ㊪ ㊫ ㊬ ㊭ ㊮ ㊯ ㊰ ㊱ ㊲ ㊳ ㊴ ㊵ ㊶ ㊷ ㊸ ㊹ ㊺ ㊻ ㊼ ㊽ ㊾ ㊿

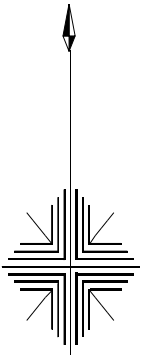
# 立木販売・造林事業請負予定箇所 実測図

予定箇所：秋田県大館市岩瀬字岩瀬沢外1 国有林2399林班ろ2 小班

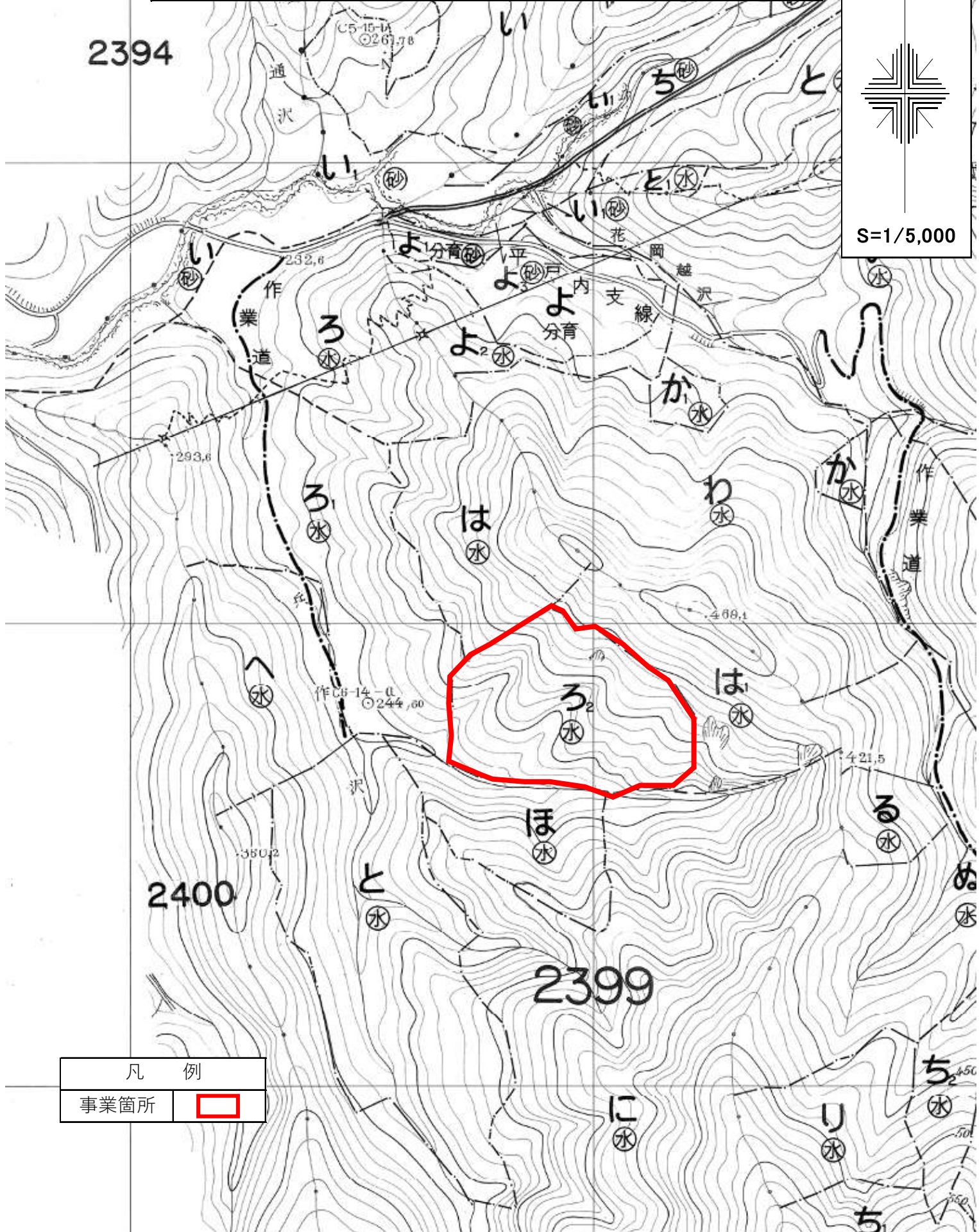
作業種：皆伐・地拵・植付

面積：2.15ha

N



S=1/5,000



凡 例

事業箇所

