

造林事業請負契約書（案）

- 1 事業名 造林事業請負（能代・上岩川地区、下刈外）
- 2 事業場所 秋田県山本郡三種町下岩川字添畑沢外 1 国有林 129 林班へ小班外
- 3 事業量 別紙事業内訳書のとおり
- 4 事業期間 契約締結日の翌日から令和 6 年 12 月 2 日まで
ただし、作業種別又は箇所別の事業期間は、別紙事業内訳書のとおり
- 5 請負金額 金 円也
（うち取引に係る消費税及び地方消費税額 金 円也）
- 6 技術提案事項の履行確保
別紙 1 のとおり

- 7 選択条項 別冊約款中选择される条項は次のとおりである。
（適用されるものは○印、削除されるもの×印。）

適用削除の区分	選択事項	選択条項
×	契約保証金の納付	第 4 条第 1 項第 1 号
×	契約保証金の納付に代わる担保となる有価証券等の提供	第 4 条第 1 項第 2 号
×	銀行、甲が確実に認める金融機関等の保証	第 4 条第 1 項第 3 号
×	公共工事履行保証証券による保証	第 4 条第 1 項第 4 号
×	履行保証保険契約の締結	第 4 条第 1 項第 5 号
×	支給材料及び貸与品	第 15 条
×	前金払 分の 以内	第 35 条第 1 項
×	中間前金払	第 35 条第 3 項
	部分払 回以内	第 38 条
×	国庫債務負担行為に係る契約の特則	第 40 条

上記の事業について、発注者と請負者は、各々の対等な立場における合意に基づいて、本契約書及び令和 6 年 4 月 8 日に交付した国有林野事業造林事業請負契約約款によって公正な請負契約を締結し、信義に従って誠実にこれを履行するものとする。

また、請負者が共同事業体を結成している場合には、請負者は、別紙共同事業体協定書により契約書記載の事業を協同連帯して請け負う。

本契約の証として本書 2 通を作成し、当事者記名押印の上、各自 1 通を保有する。

令和 年 月 日

発注者 秋田県能代市御指南町 3-45
分任支出負担行為担当官
米代西部森林管理署長 佐藤 輝寛 印

請負者

印

事業内訳書(能代・上岩川地区)

作業種	作業手段	林小班	面積 (ha)	事業期間	森林 事務所	備考	
下刈(全刈)	機械	129 へ	2.97	契約締結日の翌日～ 令和6年9月6日	上岩川		
除伐	人力	132 ろ1	4.52	契約締結日の翌日 ～ 令和6年12月2日	能代		
除伐	人力	132 ろ2	2.38		能代		
除伐	人力	159 は	0.62		能代		
除伐Ⅱ類	人力	112 ろ	3.45	契約締結日の翌日 ～ 令和6年12月2日	上岩川		
除伐Ⅱ類	人力	114 は3	1.91		上岩川		
除伐Ⅱ類	人力	114 に3	0.62		上岩川		
除伐Ⅱ類	人力	114 に4	1.11		上岩川		
除伐Ⅱ類	人力	115 と	1.77		上岩川		
除伐Ⅱ類	人力	117 い6	2.63		上岩川		
除伐Ⅱ類	人力	117 ろ4	1.90		上岩川		
除伐Ⅱ類	人力	118 い	2.46		上岩川		
除伐Ⅱ類	人力	118 い7	1.50		上岩川		
除伐Ⅱ類	人力	118 ろ1	2.20		上岩川		
除伐Ⅱ類	人力	122 に	0.41		上岩川		
除伐Ⅱ類	人力	125 ろ3	0.67		上岩川		
除伐Ⅱ類	人力	129 は3	1.67		上岩川		
除伐Ⅱ類	人力	129 ほ	1.95		上岩川		
除伐Ⅱ類	人力	131 ろ	2.78		能代		
除伐Ⅱ類	人力	131 ろ1	0.65		能代		
除伐Ⅱ類	人力	131 ろ2	1.16		能代		
除伐Ⅱ類	人力	131 ろ3	0.60		能代		
除伐Ⅱ類	人力	131 ろ4	0.79		能代		
除伐Ⅱ類	人力	133 い	2.35		能代		
除伐Ⅱ類	人力	133 ろ1	4.17		能代		
除伐Ⅱ類	人力	133 は	1.65		能代		
除伐Ⅱ類	人力	133 ほ	4.26		能代		
除伐Ⅱ類	人力	133 へ	3.27		能代		
	再掲	作業種	面積(ha)				
		下刈	2.97				
		除伐	7.52				
		除伐Ⅱ類	45.93				

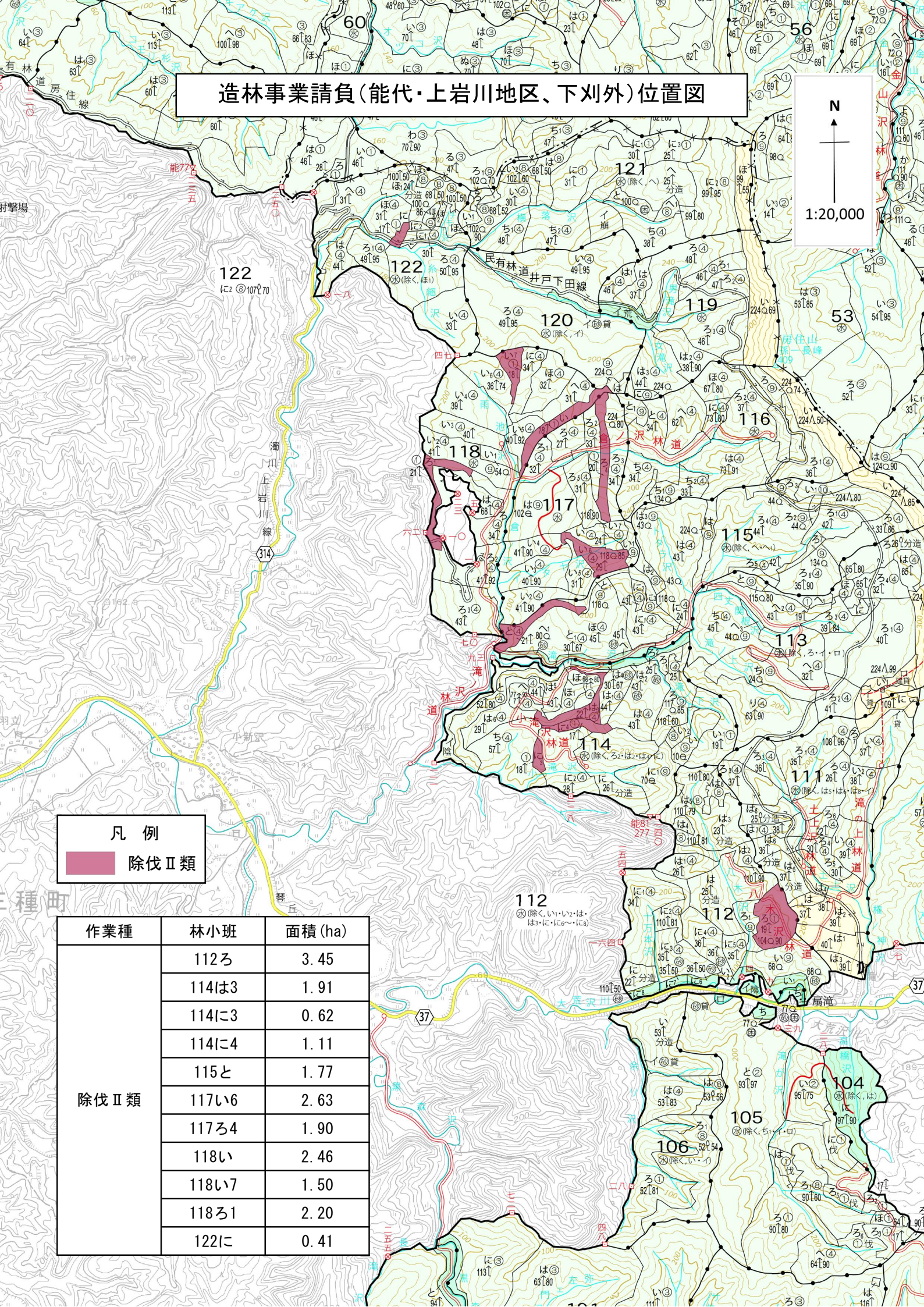
技術提案事項の履行確保

受注者は、令和 年 月 日付けで提出のあった技術提案書で提示した技術等については、次のとおり評価された項目及び内容の履行を確保するものとする。

項 目	評価	内 容
事業計画の工程管理		事業計画の工程管理及び工程管理に係わる工夫・提案
事業の計画・実施に係わる提案		事業計画上の考慮事項に係わる工夫・提案
		自然環境への配慮、生産性向上に係わる工夫・提案
		品質管理に係わる工夫・提案
		安全対策に係わる工夫・提案

(注) 評価された項目について (○印) を記載

造林事業請負(能代・上岩川地区、下刈外)位置図



凡例
 除伐Ⅱ類

作業種	林小班	面積 (ha)
除伐Ⅱ類	112ろ	3.45
	114は3	1.91
	114に3	0.62
	114に4	1.11
	115と	1.77
	117い6	2.63
	117ろ4	1.90
	118い	2.46
	118い7	1.50
	118ろ1	2.20
122に	0.41	

造林事業請負(能代・上岩川地区、下刈外)位置図

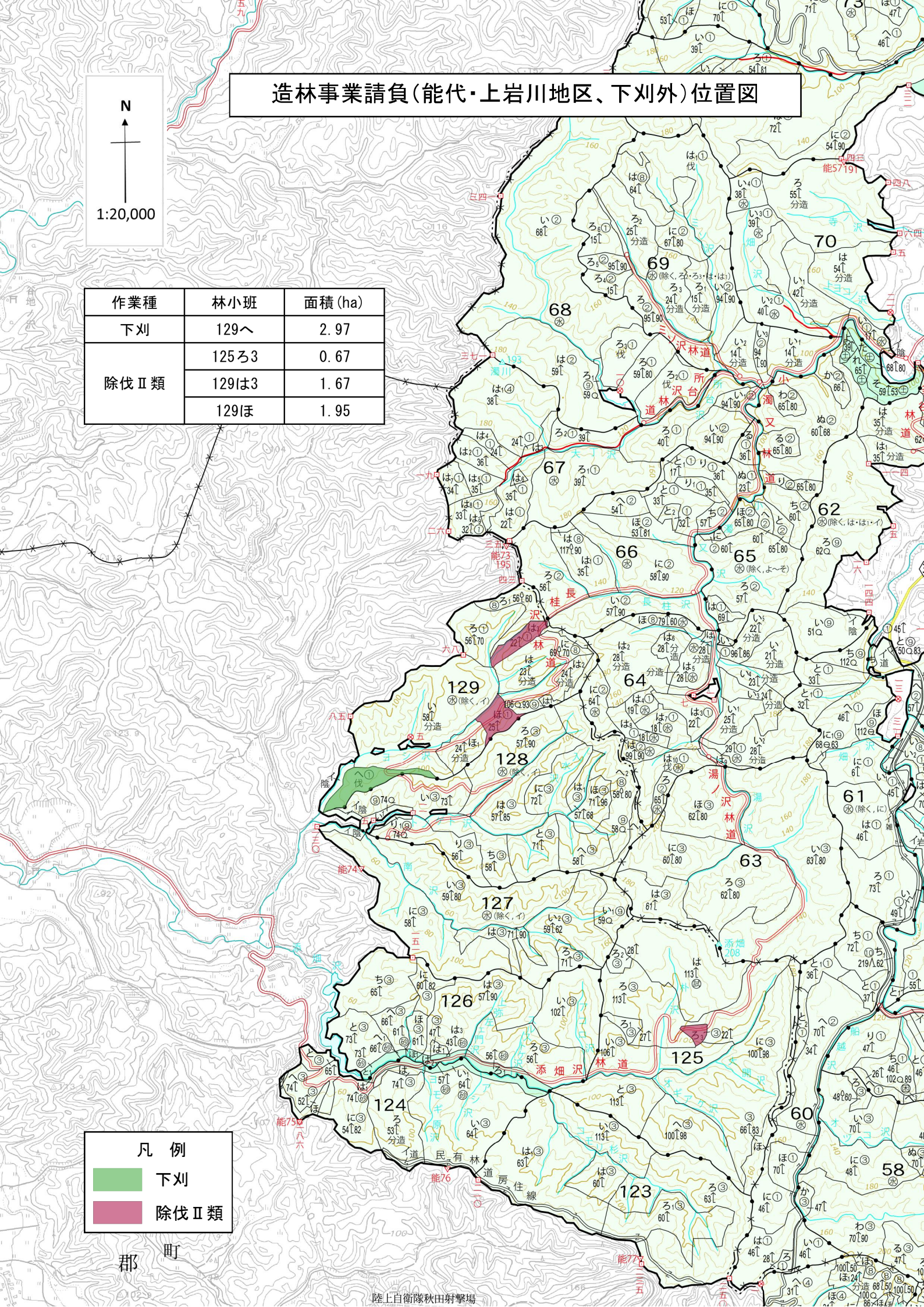
N

1:20,000

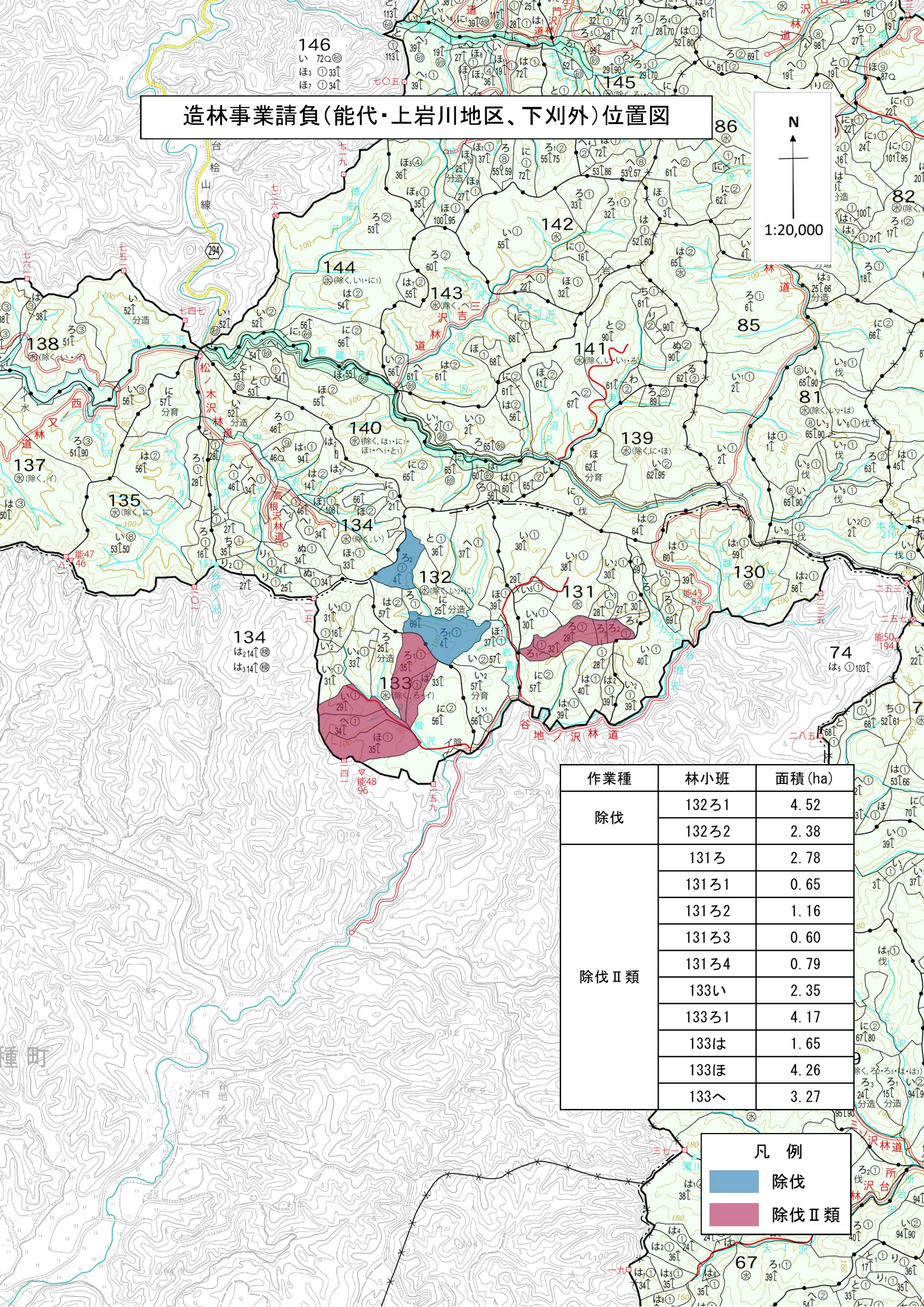
作業種	林小班	面積 (ha)
下刈	129へ	2.97
除伐Ⅱ類	125ろ3	0.67
	129は3	1.67
	129ほ	1.95

凡例	
	下刈
	除伐Ⅱ類

郡 町



造林事業請負(能代・上岩川地区、下刈外)位置図



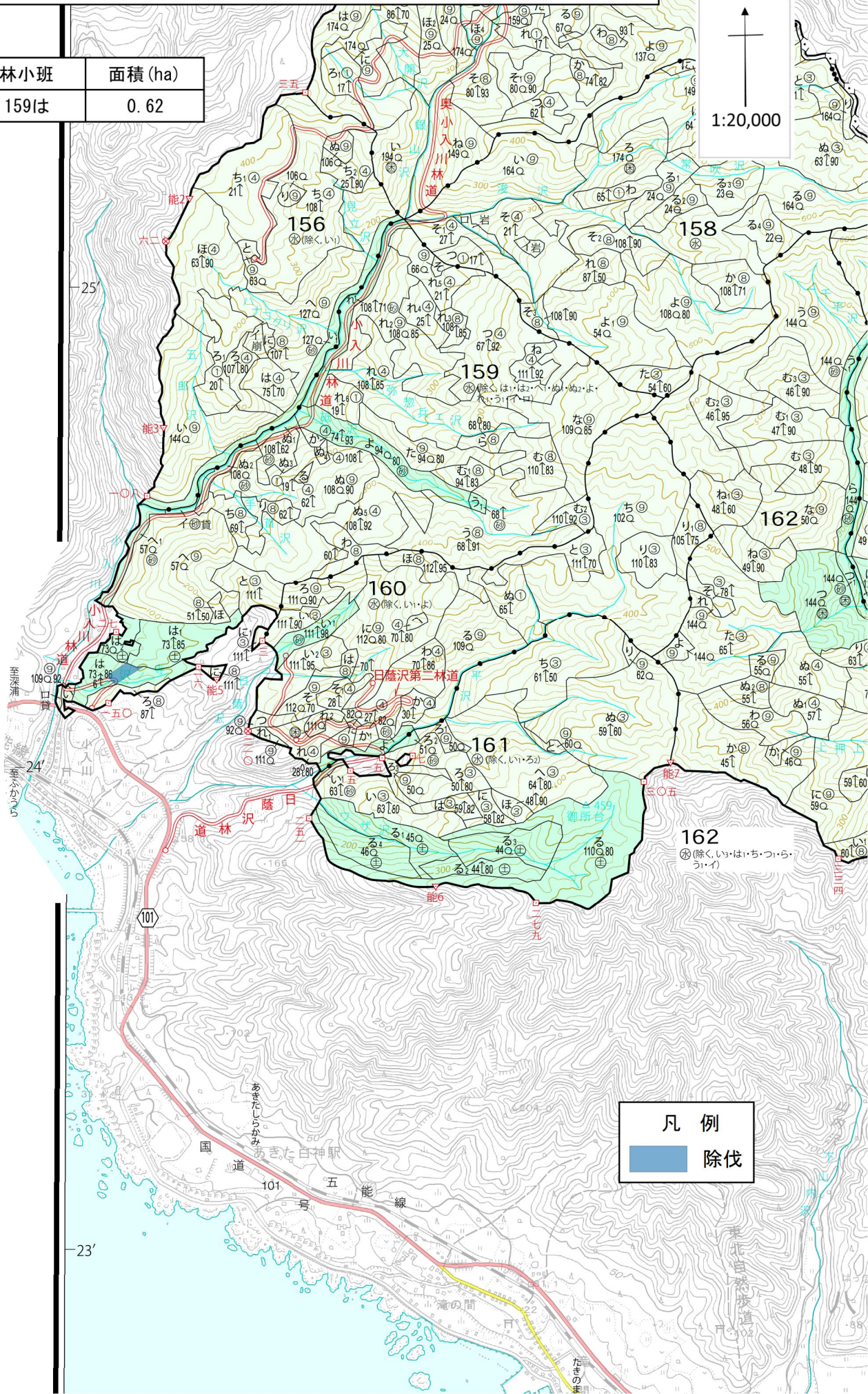
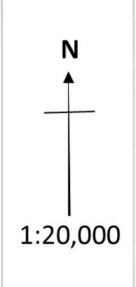
作業種	林小班	面積 (ha)
除伐	132ろ1	4.52
	132ろ2	2.38
除伐Ⅱ類	131ろ	2.78
	131ろ1	0.65
	131ろ2	1.16
	131ろ3	0.60
	131ろ4	0.79
	133い	2.35
	133ろ1	4.17
	133は	1.65
	133ほ	4.26
133へ	3.27	

凡例

- 除伐
- 除伐Ⅱ類

造林事業請負(能代・上岩川地区、下刈外)位置図

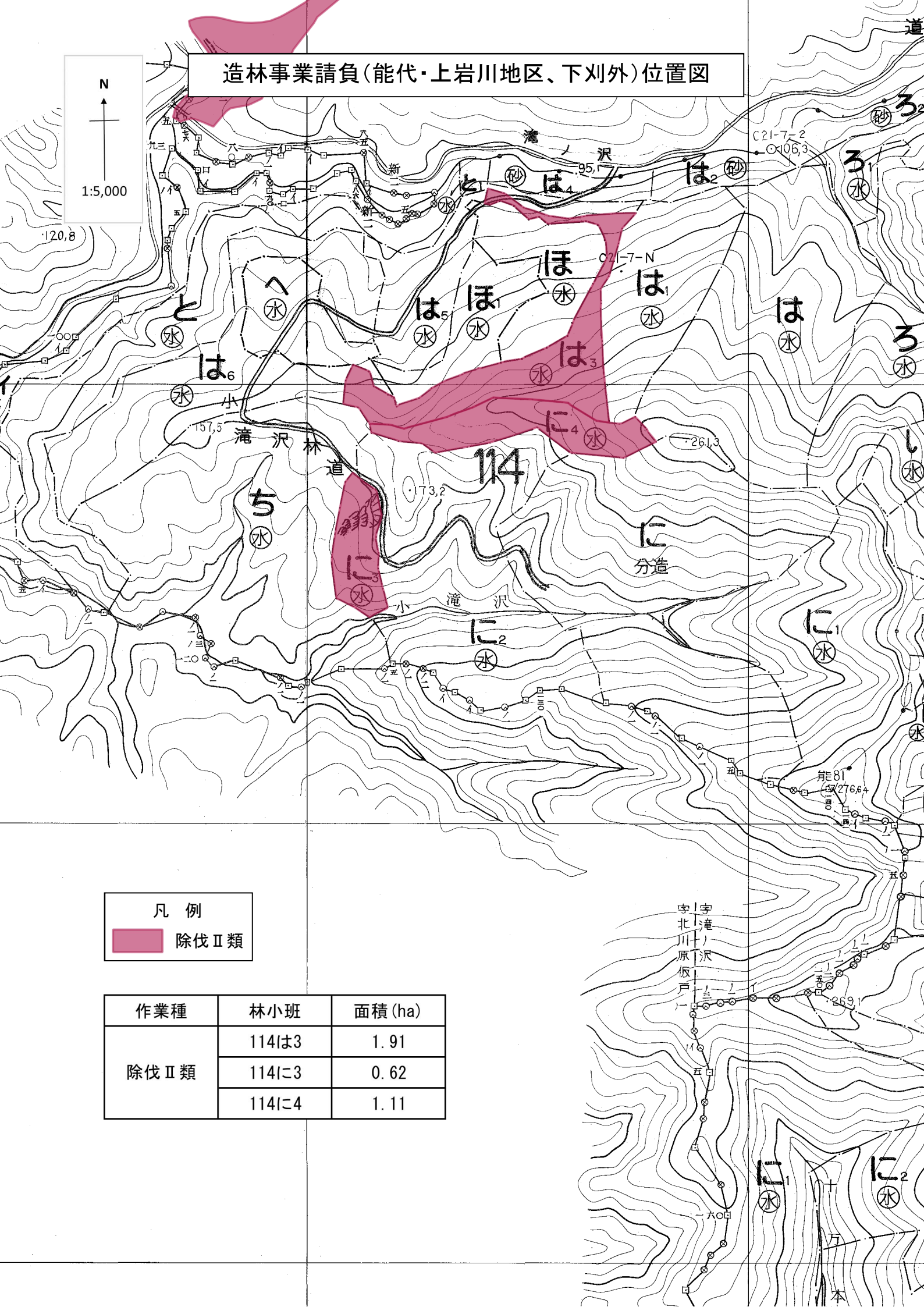
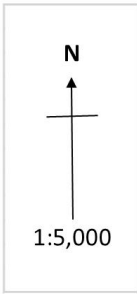
作業種	林小班	面積 (ha)
除伐	159は	0.62



凡例

 除伐

造林事業請負(能代・上岩川地区、下刈外)位置図



凡例
 除伐Ⅱ類

作業種	林小班	面積 (ha)
除伐Ⅱ類	114は3	1.91
	114に3	0.62
	114に4	1.11

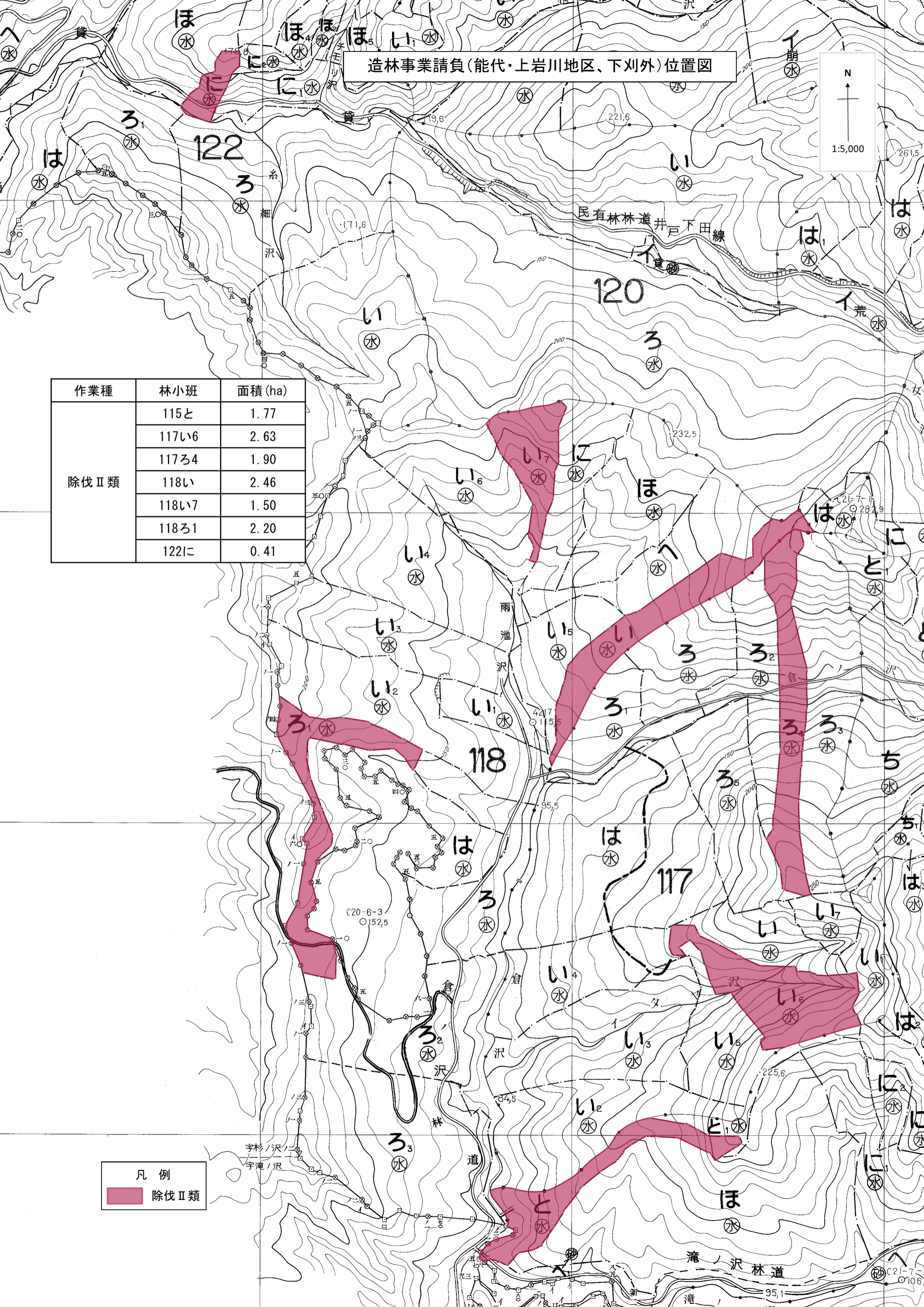
字北滝川原飯戸
 能代
 276.64
 269.1
 160.0
 本

造林事業請負(能代・上岩川地区、下刈外)位置図

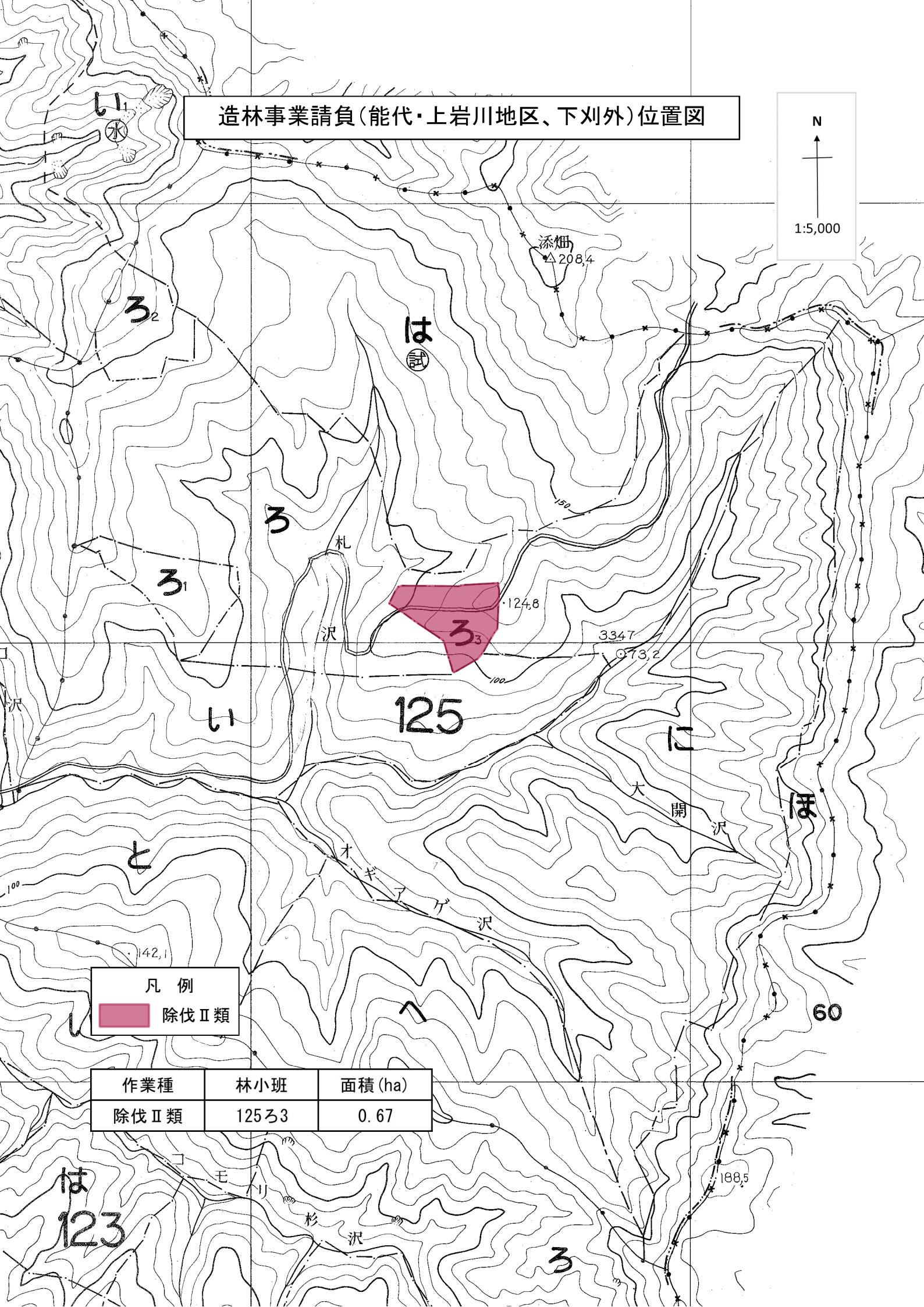


作業種	林小班	面積 (ha)
除伐Ⅱ類	115と	1.77
	117い6	2.63
	117ろ4	1.90
	118い	2.46
	118い7	1.50
	118ろ1	2.20
	122に	0.41

凡例
 除伐Ⅱ類



造林事業請負(能代・上岩川地区、下刈外)位置図



凡 例

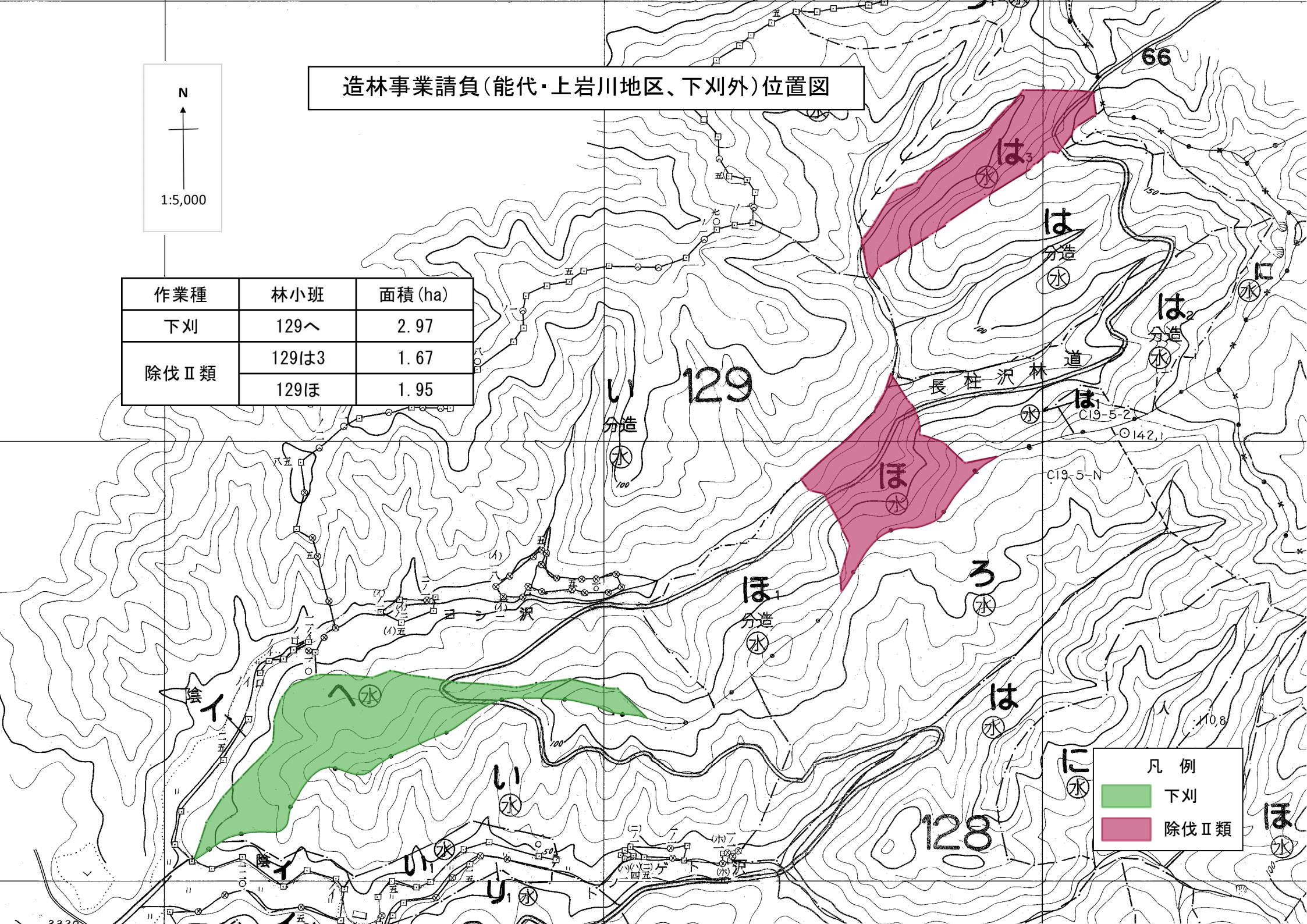
	除伐Ⅱ類
--	------

作業種	林小班	面積 (ha)
除伐Ⅱ類	125ろ3	0.67

造林事業請負(能代・上岩川地区、下刈外)位置図

N
↑
1:5,000

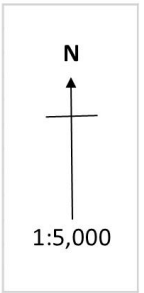
作業種	林小班	面積 (ha)
下刈	129へ	2.97
除伐Ⅱ類	129は3	1.67
	129ほ	1.95



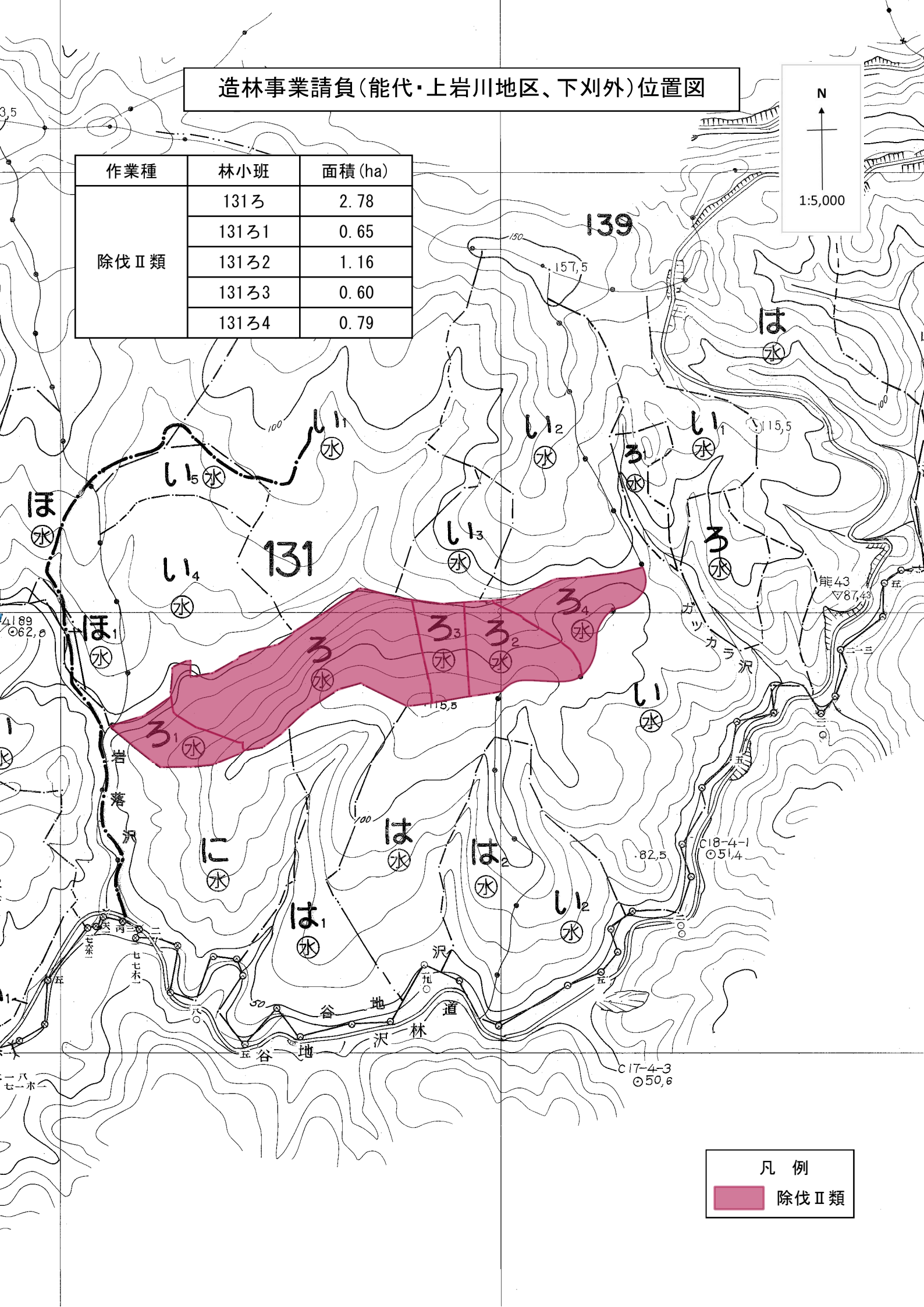
凡例

	下刈
	除伐Ⅱ類

造林事業請負(能代・上岩川地区、下刈外)位置図



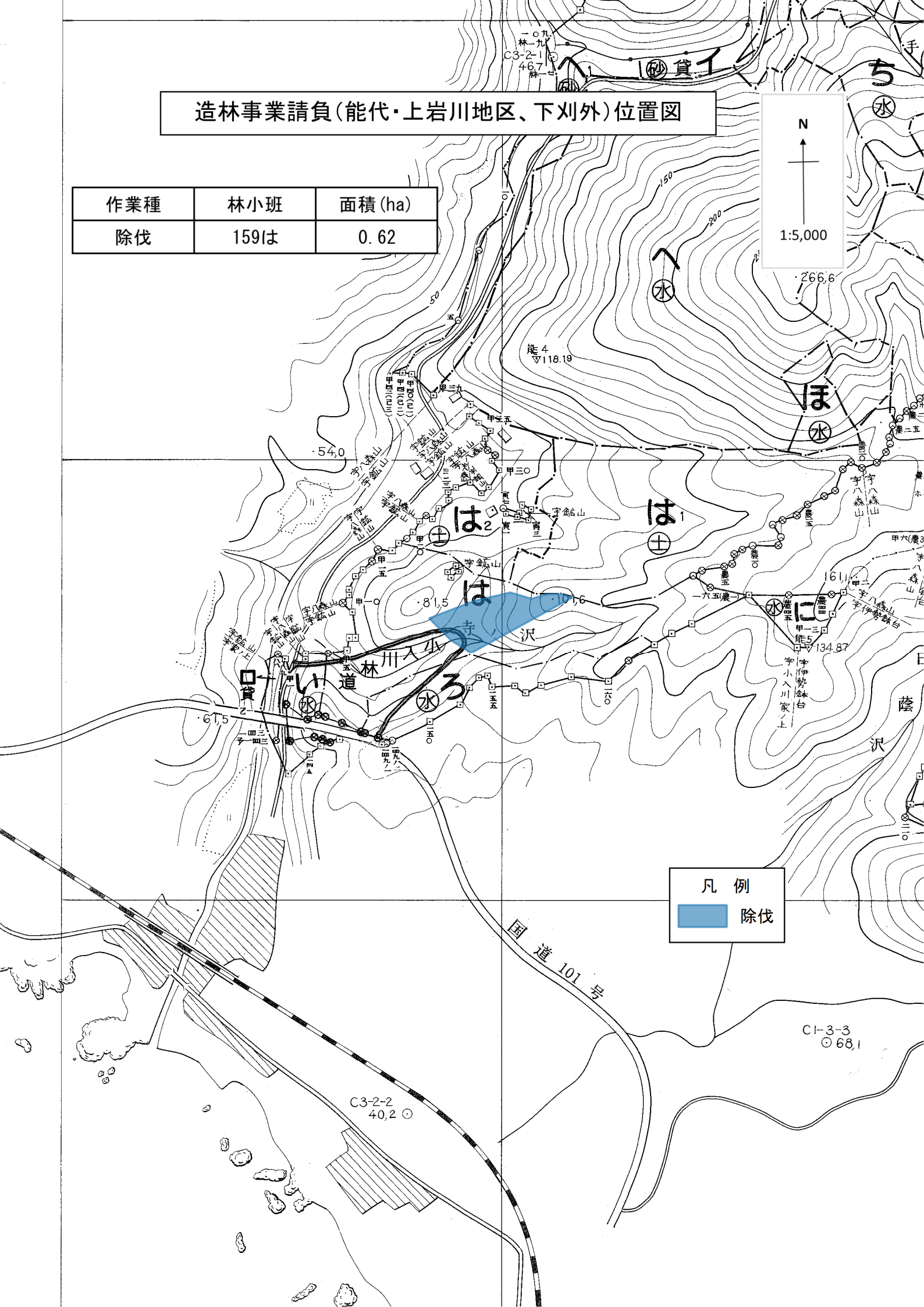
作業種	林小班	面積 (ha)
除伐Ⅱ類	131ろ	2.78
	131ろ1	0.65
	131ろ2	1.16
	131ろ3	0.60
	131ろ4	0.79



凡例	
	除伐Ⅱ類

造林事業請負(能代・上岩川地区、下刈外)位置図

作業種	林小班	面積 (ha)
除伐	159は	0.62



入札説明書等に対する質問回答書

入札説明書等に対する質問事項	質問事項に対する回答