

造林事業請負契約書（案）

- 1 事業名 造林事業請負（二ツ井・真名子地区、地拵・植付外）
- 2 事業場所 秋田県能代市二ツ井町梅内字梅内沢国有林 1051 林班へ小班外
- 3 事業量 別紙事業内訳書のとおり
- 4 事業期間 契約締結日の翌日から令和6年12月2日まで
ただし、作業種別又は箇所別の事業期間は、別紙事業内訳書のとおり
- 5 請負金額 金 円也
(うち取引に係る消費税及び地方消費税額 金 円也)
- 6 技術提案事項の履行確保
別紙1のとおり

- 7 選択条項 別冊約款中选择される条項は次のとおりである。
(適用されるものは○印、削除されるもの×印。)

適用削除の区分	選択事項	選択条項
×	契約保証金の納付	第4条第1項第1号
×	契約保証金の納付に代わる担保となる有価証券等の提供	第4条第1項第2号
×	銀行、甲が確実と認める金融機関等の保証	第4条第1項第3号
×	公共工事履行保証証券による保証	第4条第1項第4号
×	履行保証保険契約の締結	第4条第1項第5号
×	支給材料及び貸与品	第15条
×	前金払 分の 以内	第35条第1項
×	中間前金払	第35条第3項
	部分払 回以内	第38条
×	国庫債務負担行為に係る契約の特則	第40条

上記の事業について、発注者と請負者は、各々の対等な立場における合意に基づいて、本契約書及び令和6年4月8日に交付した国有林野事業造林事業請負契約約款によって公正な請負契約を締結し、信義に従って誠実にこれを履行するものとする。

また、請負者が共同事業体を結成している場合には、請負者は、別紙共同事業体協定書により契約書記載の事業を協同連帯して請け負う。

本契約の証として本書2通を作成し、当事者記名押印の上、各自1通を保有する。

令和 年 月 日

発注者 秋田県能代市御指南町3-45
分任支出負担行為担当官
米代西部森林管理署長 佐藤 輝寛 印

請負者

印

事業内訳書(ニツ井・真名子地区)

作業種	作業手段	林小班	面積 (ha)	事業期間	森林 事務所	備考
地拵	機械	1051 へ	6.74	令和6年9月1日～ 令和6年11月1日	ニツ井	枝条存置
植付	人力	1051 へ	6.74	令和6年9月1日～ 令和6年11月1日	ニツ井	スギコンテナ苗13,500本
下刈(全刈)	機械	1027 ろ1	3.92	契約締結日の翌日 ～ 令和6年10月31日	ニツ井	
下刈(全刈)	機械	1034 に	1.31		ニツ井	
下刈(全刈)	機械	1040 か1	4.86		ニツ井	
下刈(全刈)	機械	1040 か2	2.23		ニツ井	
下刈(全刈)	機械	1049 め	4.71		ニツ井	
下刈(筋刈)	機械	1051 は	10.67 (14.54)		ニツ井	刈幅:1.7m
下刈(全刈)	機械	1127 ろ	1.72		真名子	
下刈(全刈)	機械	1159 は	1.03		真名子	
下刈(全刈)	機械	1159 へ	0.85		真名子	
下刈(全刈)	機械	1165 ほ	0.97		真名子	
除伐Ⅱ類	人力	1117 と6	0.25		契約締結日の翌日 ～ 令和6年12月2日	真名子
除伐Ⅱ類	人力	1117 と7	0.75	真名子		
	再掲	作業種	面積(ha)			
		地拵	6.74			
		植付	6.74			
		下刈	32.27			
		除伐Ⅱ類	1.00			

技術提案事項の履行確保

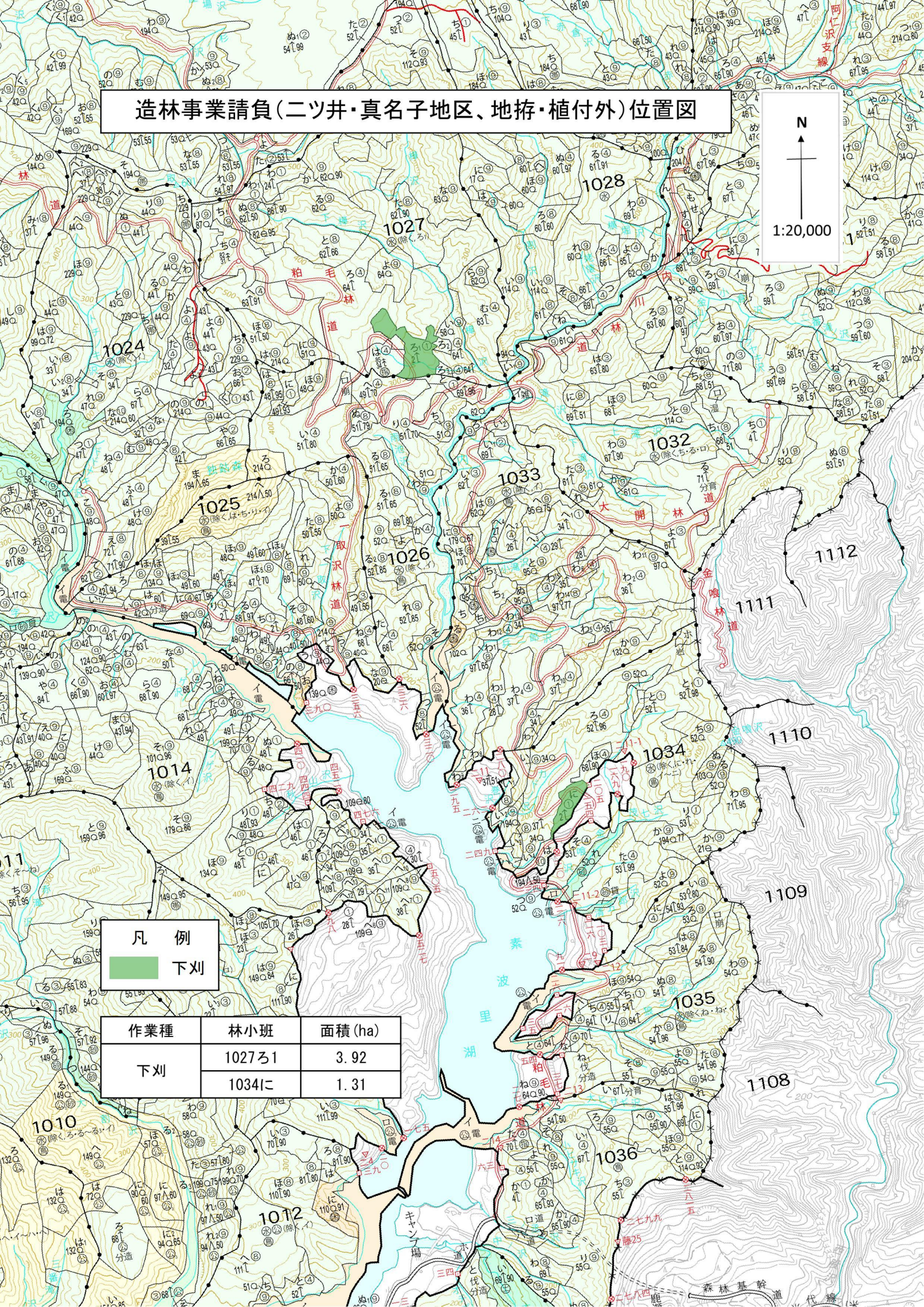
受注者は、令和 年 月 日付けで提出のあった技術提案書で提示した技術等については、次のとおり評価された項目及び内容の履行を確保するものとする。

項 目	評価	内 容
事業計画の工程管理		事業計画の工程管理及び工程管理に係わる工夫・提案
事業の計画・実施に係わる提案		事業計画上の考慮事項に係わる工夫・提案
		自然環境への配慮、生産性向上に係わる工夫・提案
		品質管理に係わる工夫・提案
		安全対策に係わる工夫・提案

(注) 評価された項目について (○印) を記載

造林事業請負(二ツ井・真名子地区、地拵・植付外)位置図

N
1:20,000

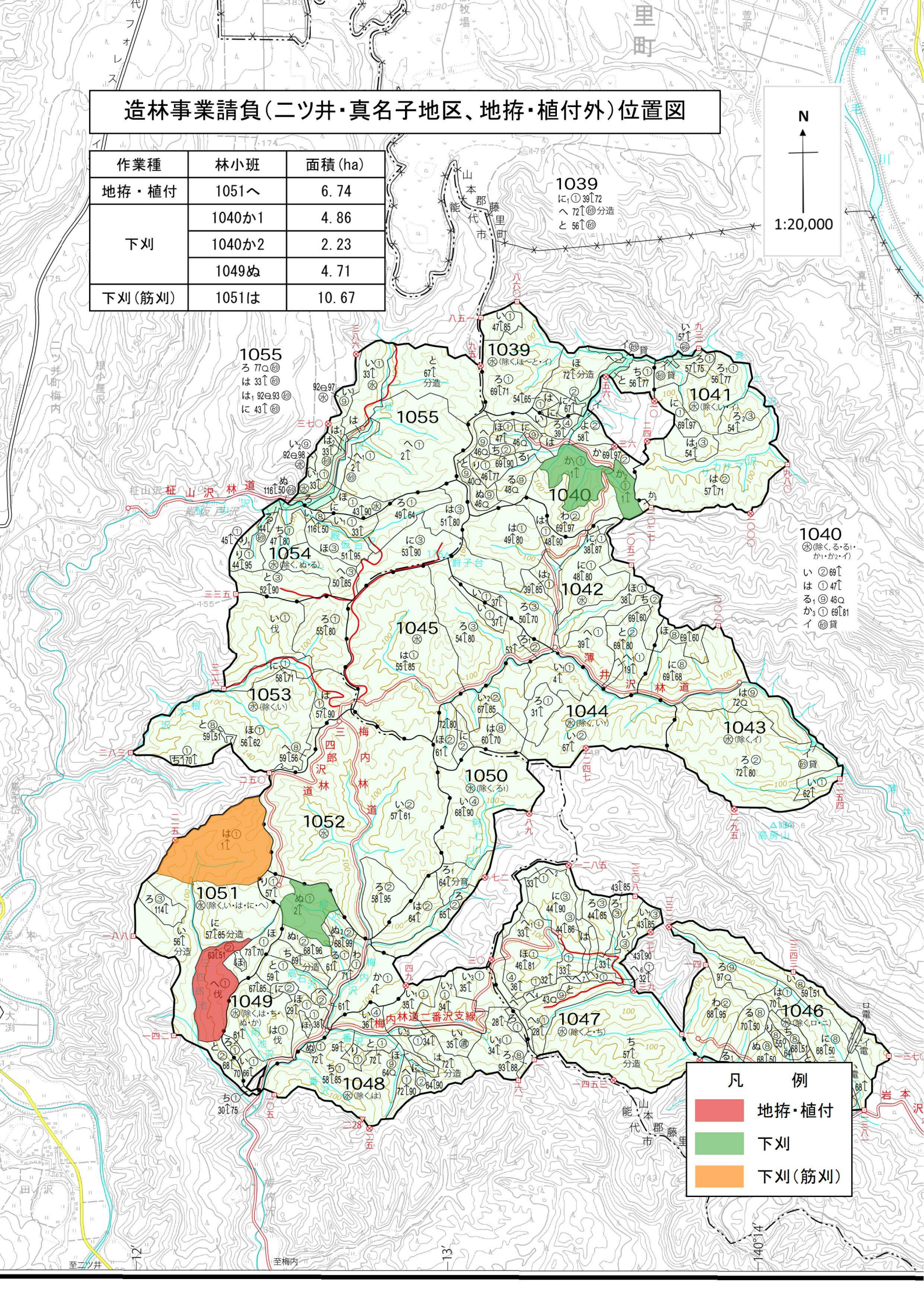
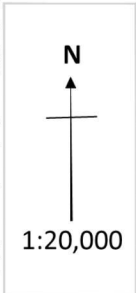


凡例
■ 下刈

作業種	林小班	面積 (ha)
下刈	102731	3.92
	1034に	1.31

造林事業請負(二ツ井・真名子地区、地拵・植付外)位置図

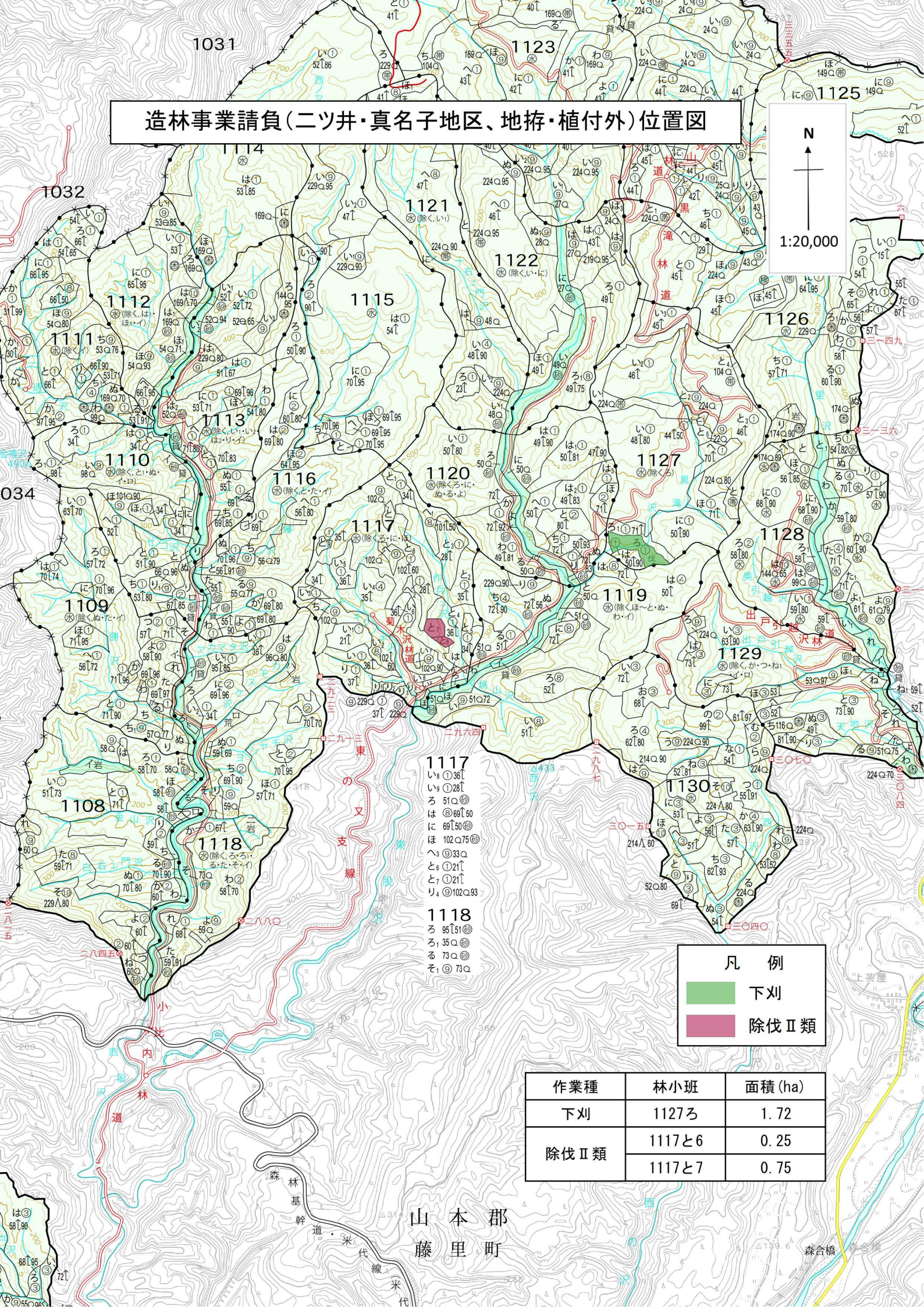
作業種	林小班	面積 (ha)
地拵・植付	1051へ	6.74
下刈	1040か1	4.86
	1049ぬ	4.71
下刈(筋刈)	1051は	10.67



凡 例	
	地拵・植付
	下刈
	下刈(筋刈)

造林事業請負(二ツ井・真名子地区、地拵・植付外)位置図

N
1:20,000



1117
い ①36
い ①28
ろ ①20
は ②69.50
に ②69.50
ほ ②102.75
へ ③33
と ④21
と ④21
り ④102.93

1118
ろ ②95.51
ろ ③35
ろ ③73
そ ③73

凡例
 下刈
 除伐Ⅱ類

作業種	林小班	面積 (ha)
下刈	1127ろ	1.72
	1117と6	0.25
除伐Ⅱ類	1117と7	0.75

山本郡
藤里町

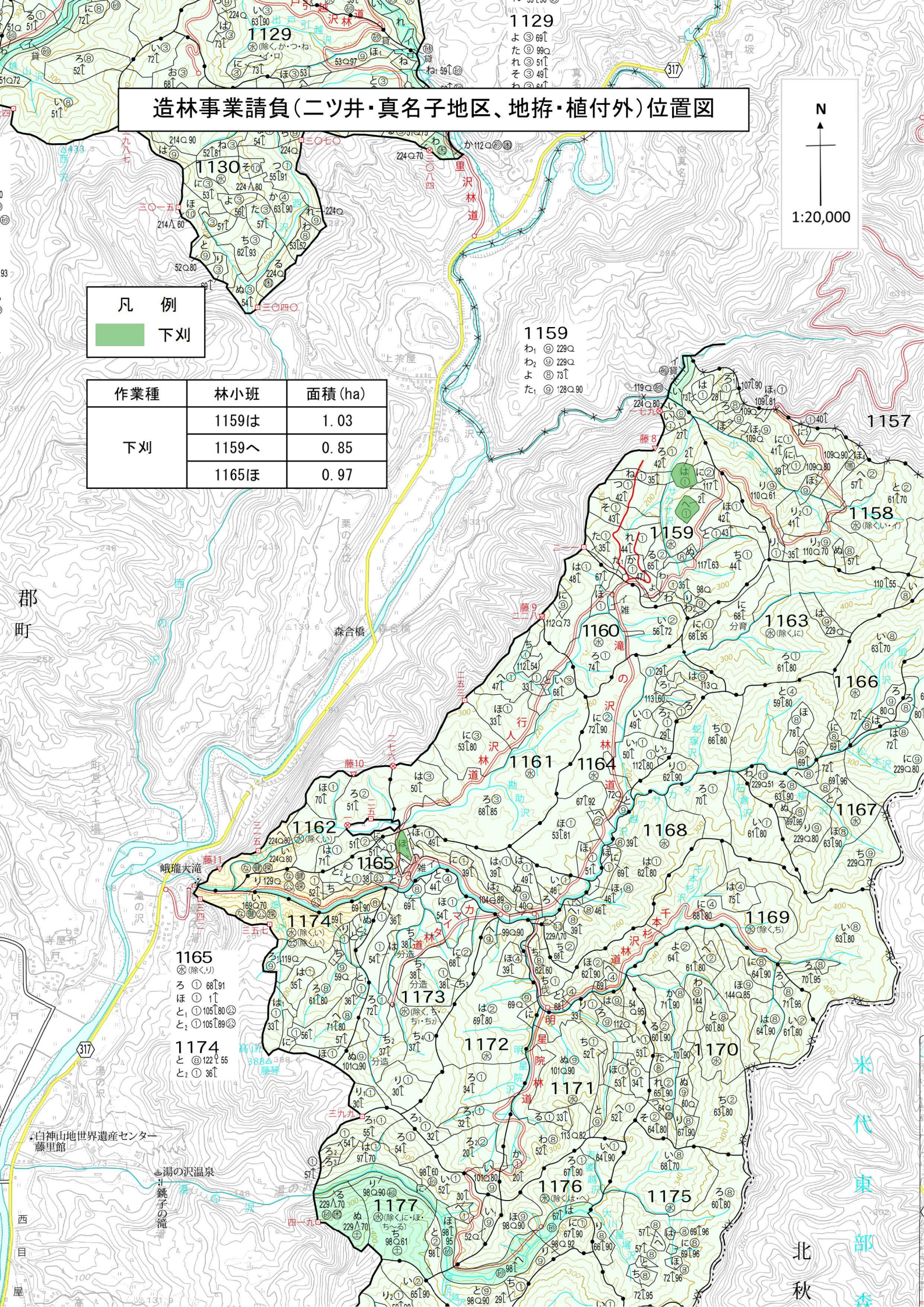
森合橋 森合橋

造林事業請負(二ツ井・真名子地区、地拵・植付外)位置図

N
↑
1:20,000

凡 例
■ 下刈

作業種	林小班	面積 (ha)
下刈	1159は	1.03
	1159へ	0.85
	1165ほ	0.97

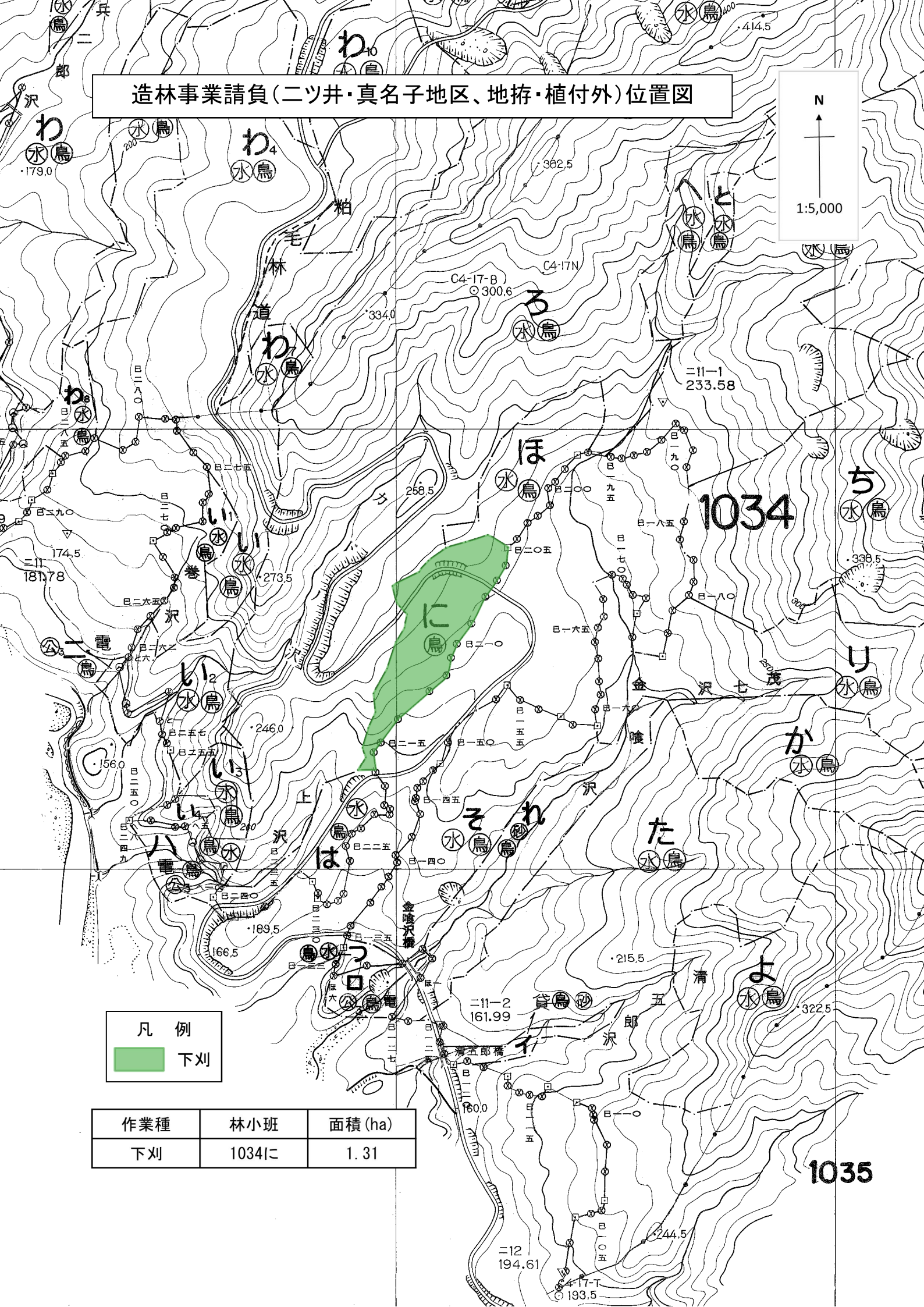
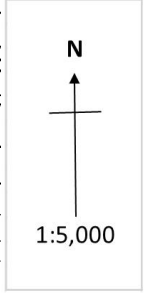


郡
町

米代東部
北秋

白神山地世界遺産センター
藤里館
湯の沢温泉
鉄の籠

造林事業請負(二ツ井・真名子地区、地拵・植付外)位置図



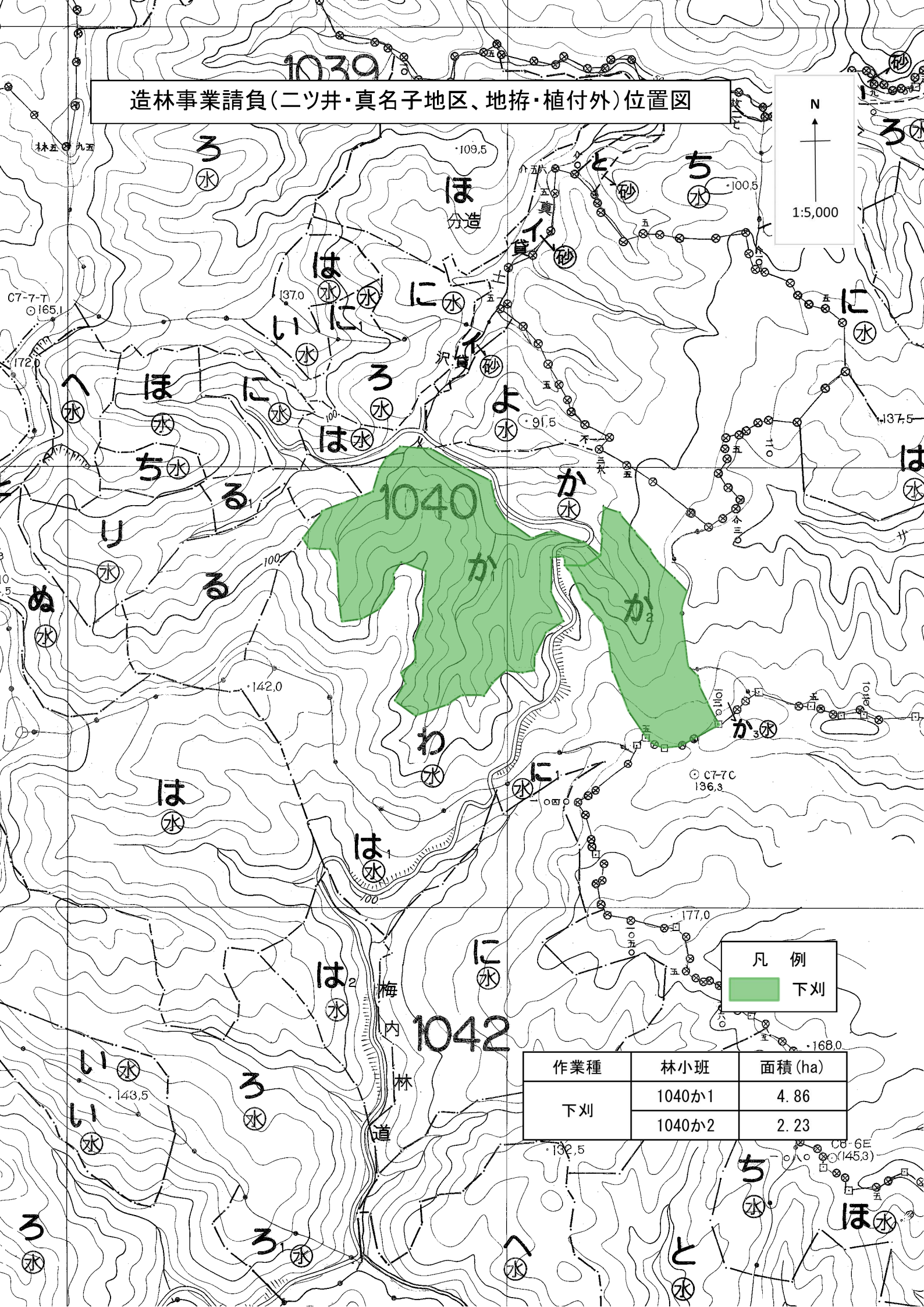
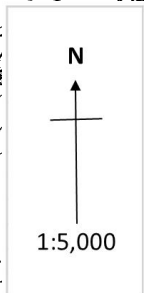
凡例
■ 下刈

作業種	林小班	面積 (ha)
下刈	1034に	1.31


1035

1039

造林事業請負(二ツ井・真名子地区、地拵・植付外)位置図



凡例

 下刈

作業種	林小班	面積 (ha)
下刈	1040か1	4.86
	1040か2	2.23

1042

1040

か

か

作業種

林小班

面積 (ha)

下刈

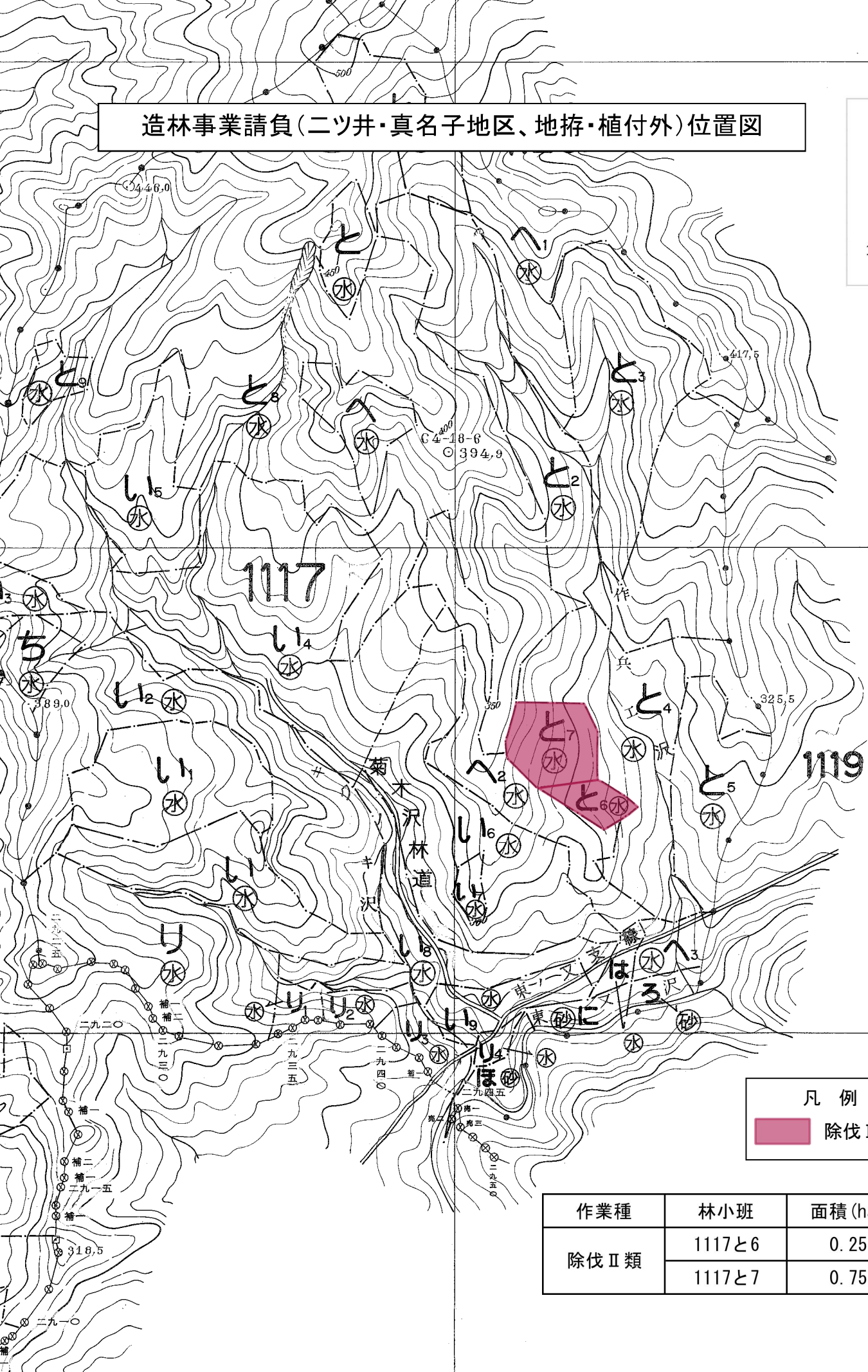
1040か1

4.86

1040か2

2.23

造林事業請負(二ツ井・真名子地区、地拵・植付外)位置図

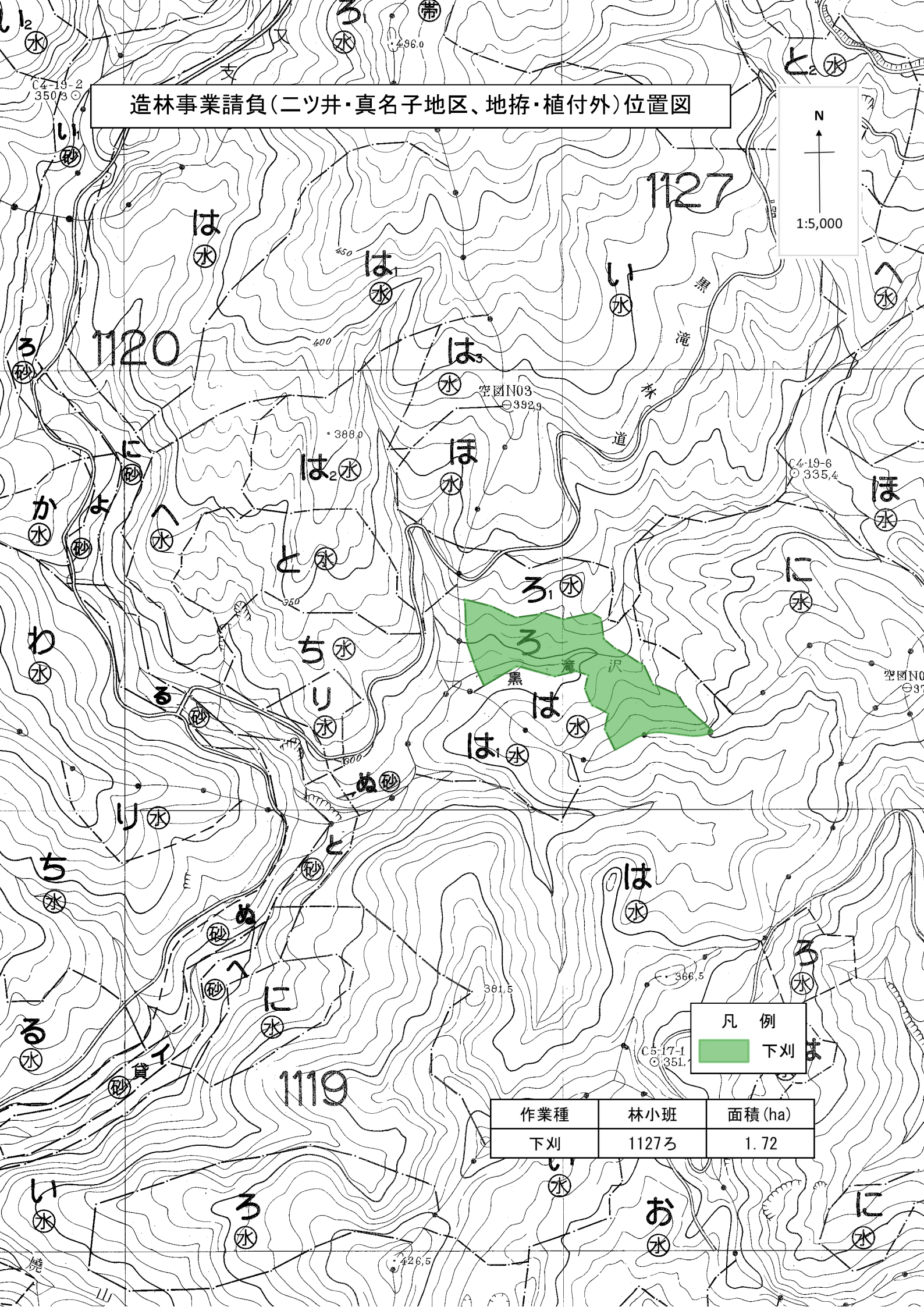
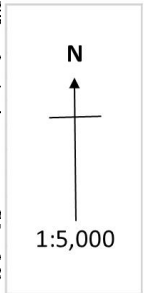


凡例

除伐Ⅱ類

作業種	林小班	面積 (ha)
除伐Ⅱ類	1117と6	0.25
	1117と7	0.75

造林事業請負(二ツ井・真名子地区、地拵・植付外)位置図



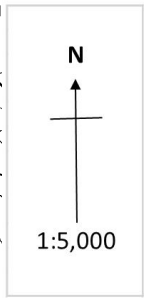
凡例

	下刈
--	----

作業種	林小班	面積 (ha)
下刈	1127ろ	1.72

造林事業請負(二ツ井・真名子地区、地拵・植付外)位置図

作業種	林小班	面積 (ha)
下刈	1165ほ	0.97



凡例
 下刈



入札説明書等に対する質問回答書

入札説明書等に対する質問事項	質問事項に対する回答