

## 松くい虫防除事業請負契約書（案）

- 1 事業名 松くい虫防除事業請負（能代地区）
- 2 事業場所 秋田県能代市落合字大開浜砂地外 2 国有林 153 林班い小班外
- 3 事業量 別紙事業内訳書のとおり
- 4 事業期間 契約締結日の翌日から令和 6 年 7 月 1 日まで
- 5 請負金額 金 円也  
（うち取引に係る消費税及び地方消費税額 金 円也）
- 6 選択条項 別冊約款中选择される条項は次のとおりである。  
（適用されるものは○印、削除されるもの×印。）

適用削除の区分	選択事項	選択条項
×	契約保証金の納付	第 4 条第 1 項第 1 号
×	契約保証金の納付に代わる担保となる有価証券等の提供	第 4 条第 1 項第 2 号
×	銀行、甲が確実と認める金融機関等の保証	第 4 条第 1 項第 3 号
×	公共工事履行保証証券による保証	第 4 条第 1 項第 4 号
×	履行保証保険契約の締結	第 4 条第 1 項第 5 号
×	支給材料及び貸与品	第 15 条
	部分払	回以内
	前金払	分の 以内
×	中間前金払	第 35 条第 3 項
×	国庫債務負担行為に係る契約の特則	第 40 条

- 7 特約事項 特になし

上記の事業について、発注者と請負者は、各々の対等な立場における合意に基づいて、本契約書及び令和 6 年 4 月 4 日に交付した国有林野事業造林事業請負契約約款によって公正な請負契約を締結し、信義に従って誠実にこれを履行するものとする。

また、請負者が共同事業体を結成している場合には、請負者は、別紙共同事業体協定書により契約書記載の事業を協同連帯して請け負う。

本契約の証として本書 2 通を作成し、当事者記名押印の上、各自 1 通を保有する。

令和 年 月 日

発注者 秋田県能代市御指南町 3-45  
分任支出負担行為担当官  
米代西部森林管理署長 佐藤 輝寛 印

請負者

印

## 事業内訳書

		使用薬剤		ネオニコチノイド系農薬（アセタミプリド液剤またはチアクロプリド水和剤）					
記入 番号	作業 種	林 小 班	面 積 (h a)			使用薬剤	作業期間	森林 事務所	備 考
			区 域	控 除	契 約	数 量			
			A	B	C = (A - B)	(ℓ)			
1	地上散布	153い	1.63	0.01	1.62		自：契約締結日の翌日 ～ 至：令和6年7月1日	能代	1 回 散 布 1,200 <sup>リットル</sup> / <sub>ヘクタール</sub>
2		153い1	0.63		0.63				
3		153い2	2.45		2.45				
4		153い3	0.82		0.82				
5		153い4	0.24		0.24				
6		153い5	0.24		0.24				
7		153い6	2.02		2.02				
8		153い7	0.07		0.07				
9		153い8	0.65		0.65				
10		153ろ	8.23	0.03	8.20				
11		153ろ1	0.12		0.12				
12		153ろ2	2.98	0.04	2.94				
13		153ろ3	0.18		0.18				
14		153ろ4	0.50		0.50				
15		153ろ5	0.25		0.25				
16		153ろ6	0.82		0.82				
17		153は	5.24	0.01	5.23				
18		153は1	0.24		0.24				
19		153は2	0.22		0.22				
20		153は3	0.16		0.16				
21		154い	20.90	0.96	19.94				
22		154い1	1.72	0.07	1.65				
23		154い2	0.59	0.11	0.48				
24		154ろ	9.89	0.03	9.86				
25		154ろ1	17.91		17.91				
26		154ろ2	4.47		4.47				
27		154は	17.72	0.35	17.37				
28		154に	12.84	0.18	12.66				
29		154に1	0.10		0.10				
30		154に2	0.06		0.06				
小	計		113.89	1.79	112.10				

## 事業内訳書

記入 番号	作業 種	林 小 班	使用薬剤			ネオニコチノイド系農薬（アセタミプリド液剤またはチアクロプリド水和剤）		作業期間	森林 事務所	備 考
			面 積 (h a)			使用薬剤 数 量	(ℓ)			
			区 域	控 除	契 約					
A	B	C = (A - B)								
31	地上散布	154ほ	35.26	0.66	34.60		自：契約締結日の翌日 ～ 至：令和6年7月1日	能代	1 回 散 布 1,200 <sup>錠</sup> / <sub>錠</sub>	
32		154ほ1	9.29	0.05	9.24					
33		154ほ2	2.83	0.01	2.82					
34		154へ	28.28	0.60	27.68					
35		155い	17.32	6.87	10.45					
36		155い9	2.27	0.74	1.53					
37		155ろ	26.66	0.93	25.73					
38		155は	23.42	1.27	22.15					
39		155に	11.82	0.16	11.66					
40		155に1	0.29		0.29					
41		155ほ	2.14	0.01	2.13					
42		155へ	0.39	0.04	0.35					
43		155と	2.84	0.18	2.66					
44		155ち	8.55	0.52	8.03					
45		155り	17.61	0.82	16.79					
46		155り1	8.52	0.41	8.11					
47		155ぬ	3.32	0.02	3.30					
48		155ぬ1	0.27	0.02	0.25					
49		155ぬ2	1.18	0.02	1.16					
50		155ぬ3	1.53	0.01	1.52					
51		155る	1.53	0.11	1.42					
52		155る1	1.56	0.03	1.53					
53		155る2	1.51	0.07	1.44					
小	計	208.39	13.55	194.84						
合	計	322.28	15.34	306.94						

# 条件因子表

地上散布

記入 番号	林 小 班	通 勤	
		人員輸送車 片道距離 (km)	徒歩往復 所要時間 (分)
1	153 い	3.5	4
2	153 い1	3.5	4
3	153 い2	3.5	4
4	153 い3	3.5	4
5	153 い4	3.5	4
6	153 い5	3.5	4
7	153 い6	3.5	4
8	153 い7	3.5	4
9	153 い8	3.5	4
10	153 ろ	3.9	4
11	153 ろ1	3.9	4
12	153 ろ2	3.9	4
13	153 ろ3	3.9	4
14	153 ろ4	3.9	4
15	153 ろ5	3.9	4
16	153 ろ6	3.9	4
17	153 は	3.9	4
18	153 は1	3.9	4
19	153 は2	3.9	4
20	153 は3	3.9	4
21	154 い	4.8	8
22	154 い1	4.8	8
23	154 い2	4.8	8
24	154 ろ	4.8	8
25	154 ろ1	4.8	8
26	154 ろ2	4.8	8
27	154 は	1.7	8
28	154 に	1.7	8
29	154 に1	1.7	8
30	154 に2	1.7	8
31	154 ほ	4.8	8
32	154 ほ1	4.8	8
33	154 ほ2	4.8	8
34	154 へ	4.8	8
35	155 い	1.7	8
36	155 い9	1.7	8
37	155 ろ	1.7	8
38	155 は	1.7	8

39	155	に	1.7	8
40	155	に1	1.7	8
41	155	ほ	1.7	8
42	155	へ	1.7	8
43	155	と	1.7	8
44	155	ち	1.7	8
45	155	り	1.7	8
46	155	り1	1.7	8
47	155	ぬ	1.7	8
48	155	ぬ1	1.7	8
49	155	ぬ2	1.7	8
50	155	ぬ3	1.7	8
51	155	る	1.7	8
52	155	る1	1.7	8
53	155	る2	1.7	8



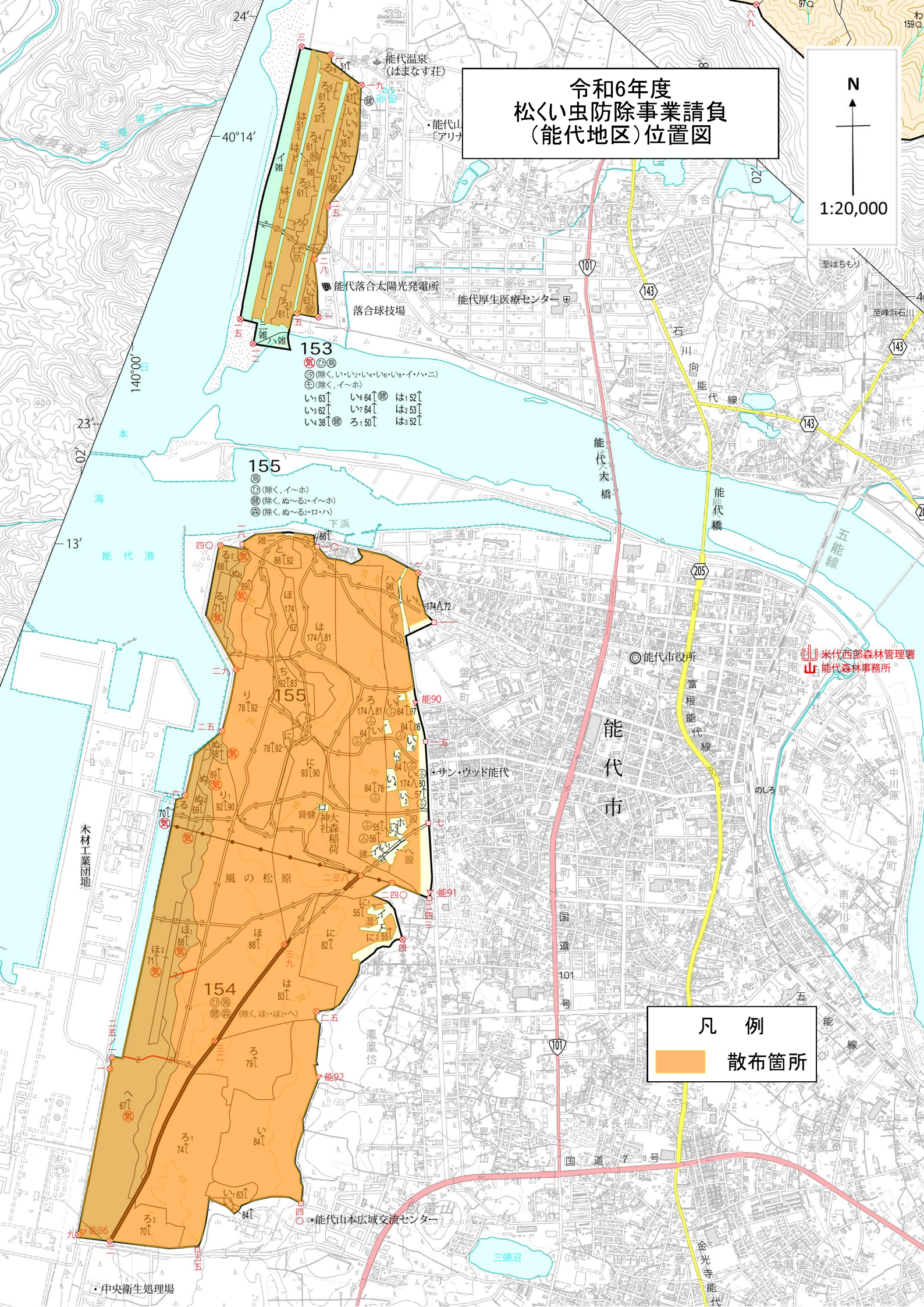
# 令和6年度 松くい虫防除事業請負 (能代地区)位置図

N  
↑  
1:20,000

**153**  
 (●) (○) (◎)  
 ◎ (除く、い・い2・い4・い6・い8・いハ・ニ)  
 ○ (除く、イ〜ホ)  
 ● (除く、ぬ〜る2・イ〜ホ)  
 い163↑    い164↑◎    は152↑  
 い362↑    い174↑    は253↑  
 い438↑◎    ろ150↑    は352↑

**155**  
 ◎ (除く、イ〜ホ)  
 ○ (除く、ぬ〜る2・イ〜ホ)  
 ◎ (除く、ぬ〜る2・ロ・ノ)

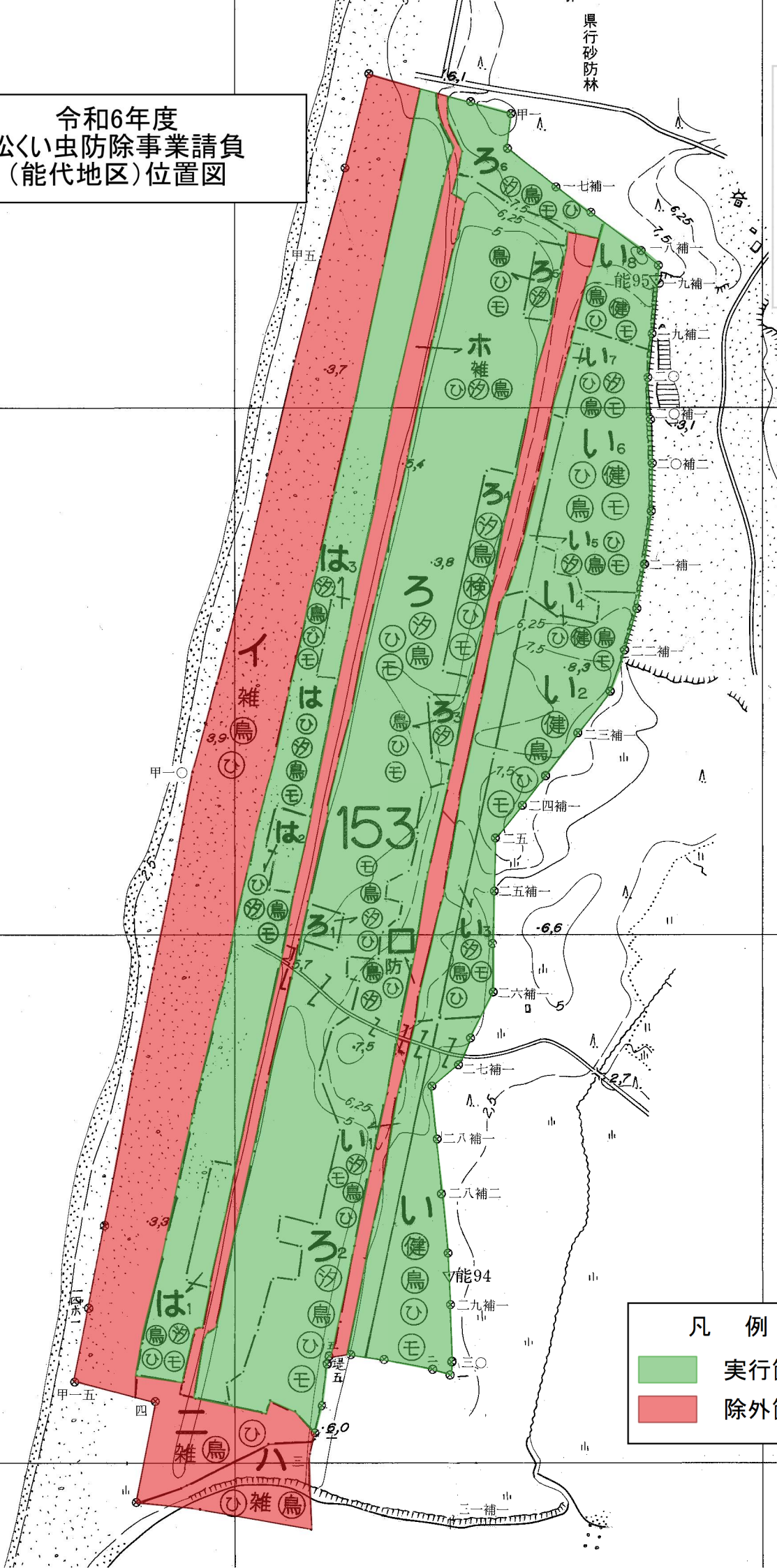
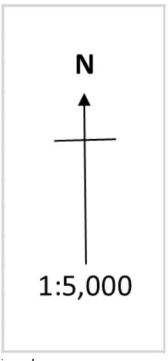
**凡 例**  
 散布箇所





令和6年度  
松くい虫防除事業請負  
(能代地区)位置図

県行砂防林

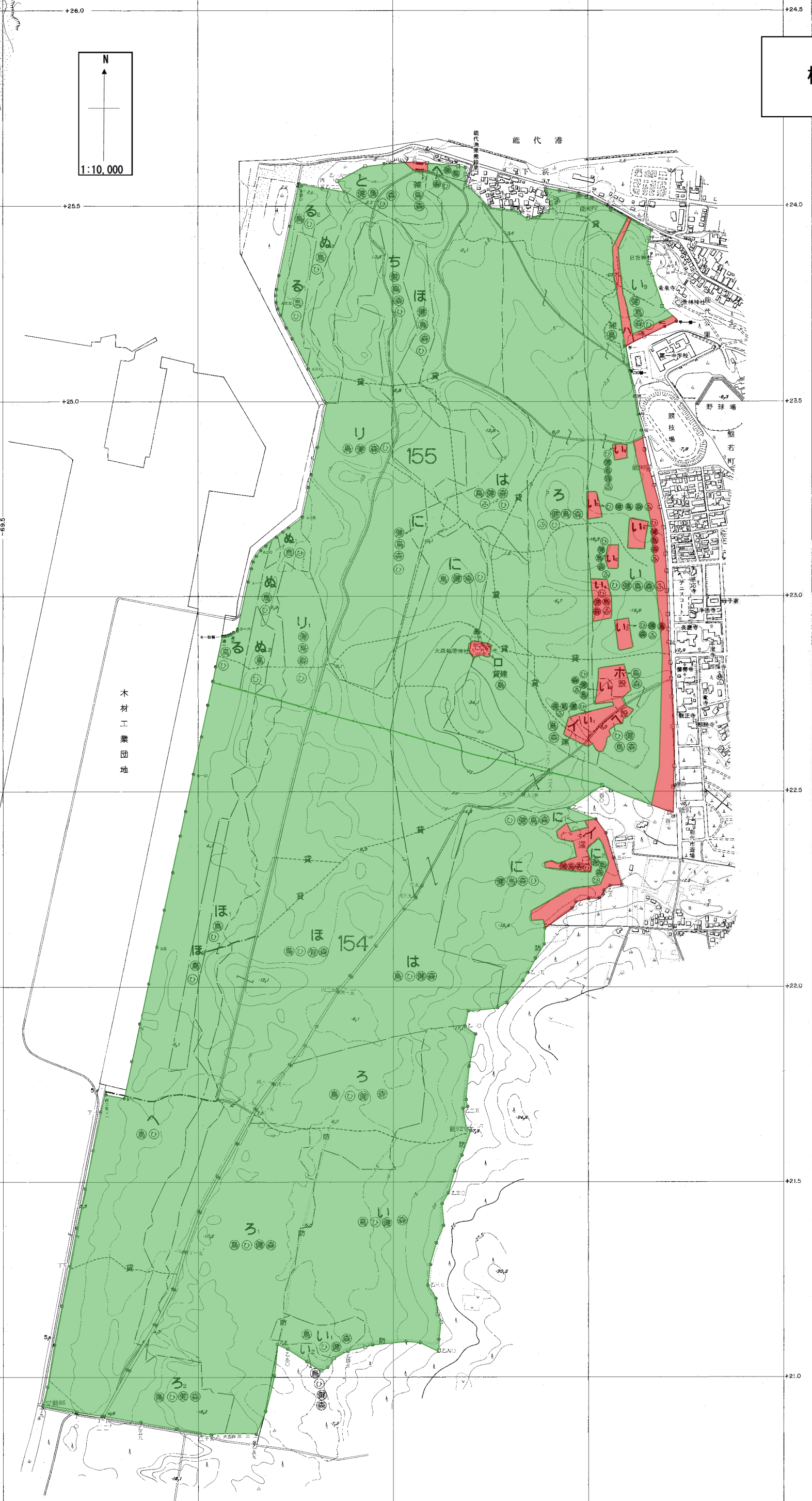
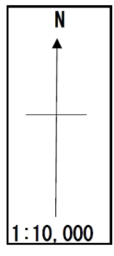


凡 例

	実行箇所
	除外箇所

令和6年度  
松くい虫防除事業請負  
(能代地区)位置図

- 凡例
- 実行箇所
  - 除外箇所



昭和五十年九月測図

東北測量株式会社調製



入札番号第1号 松くい虫防除事業請負（能代地区）

### 入札説明書等に対する質問回答書

入札説明書等に対する質問事項	質問事項に対する回答