


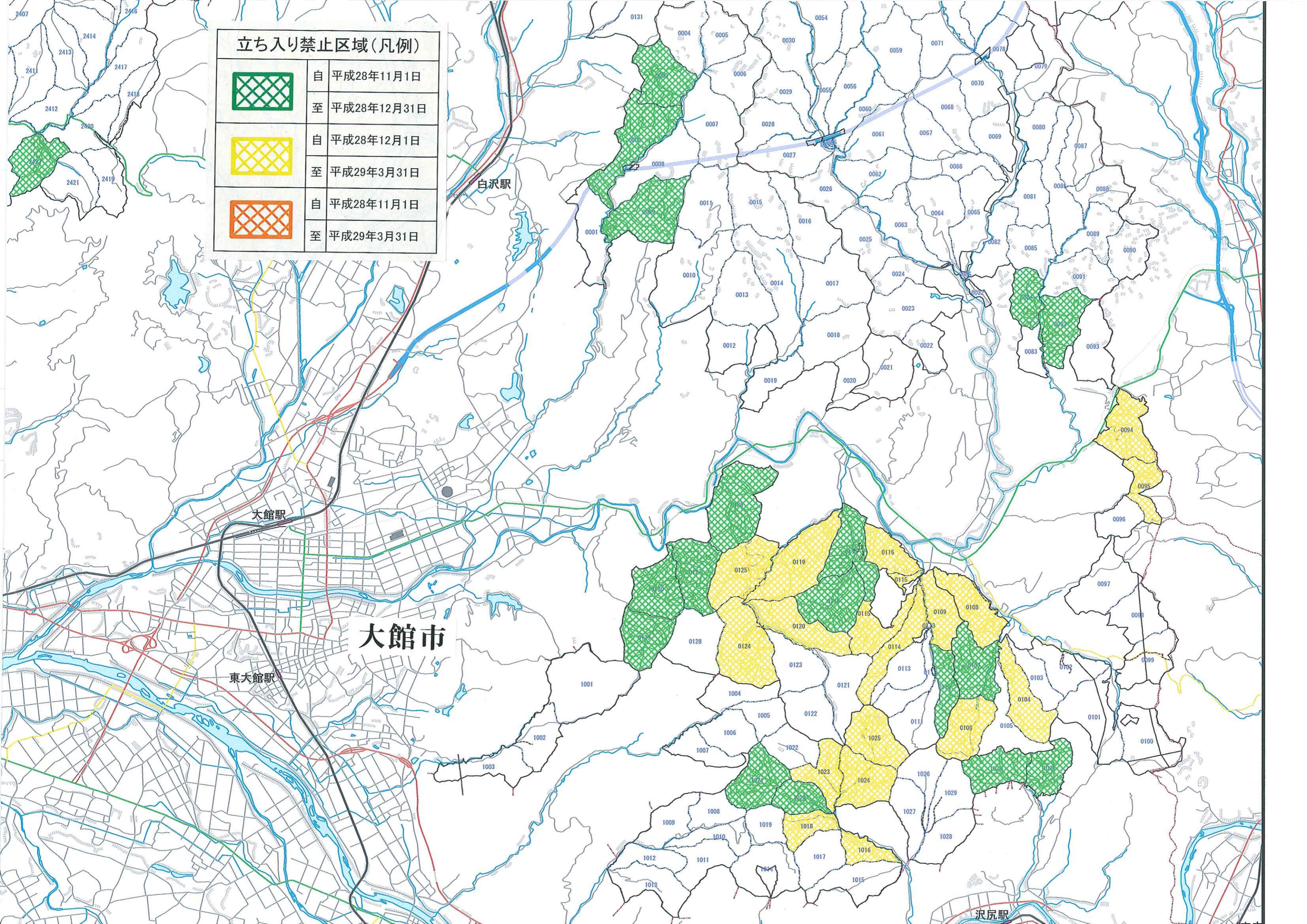


立ち入り禁止区域(凡例)

	自	平成28年11月1日
	至	平成28年12月31日
	自	平成28年12月1日
	至	平成29年3月31日
	自	平成28年11月1日
	至	平成29年3月31日

立ち入り禁止区域(凡例)

	自	平成28年11月1日
	至	平成28年12月31日
	自	平成28年12月1日
	至	平成29年3月31日
	自	平成28年11月1日
	至	平成29年3月31日



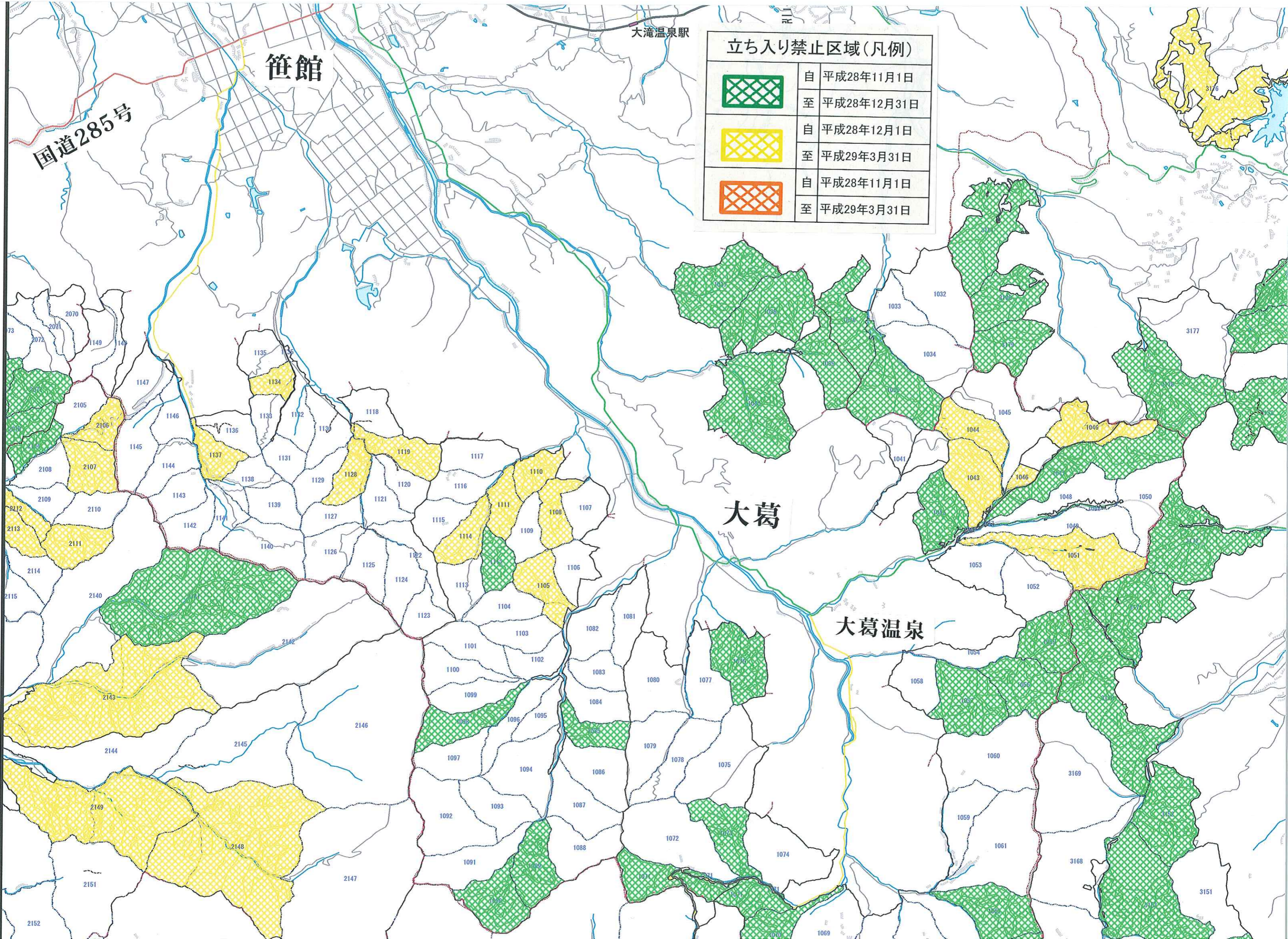
大滝温泉駅

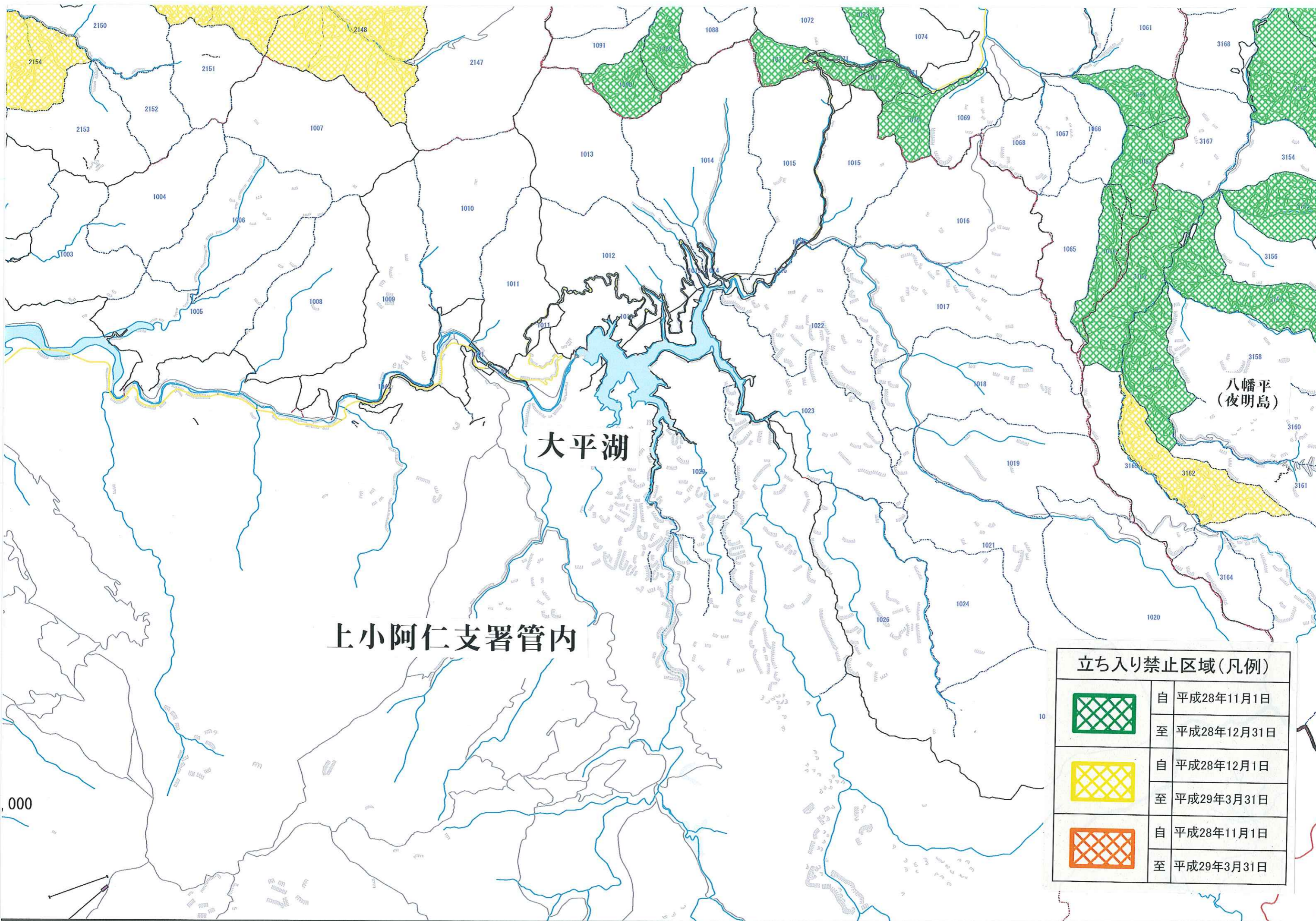
笹館

国道285号

立ち入り禁止区域(凡例)

	自	平成28年11月1日
	至	平成28年12月31日
	自	平成28年12月1日
	至	平成29年3月31日
	自	平成28年11月1日
	至	平成29年3月31日





上小阿仁支署管内

大平湖

八幡平
(夜明島)

立ち入り禁止区域(凡例)	
	自 平成28年11月1日
	至 平成28年12月31日
	自 平成28年12月1日
	至 平成29年3月31日
	自 平成28年11月1日
	至 平成29年3月31日

000

西目屋村

秋田県
東津田郡

青森県

岩瀬ダム

立ち入り禁止区域(凡例)



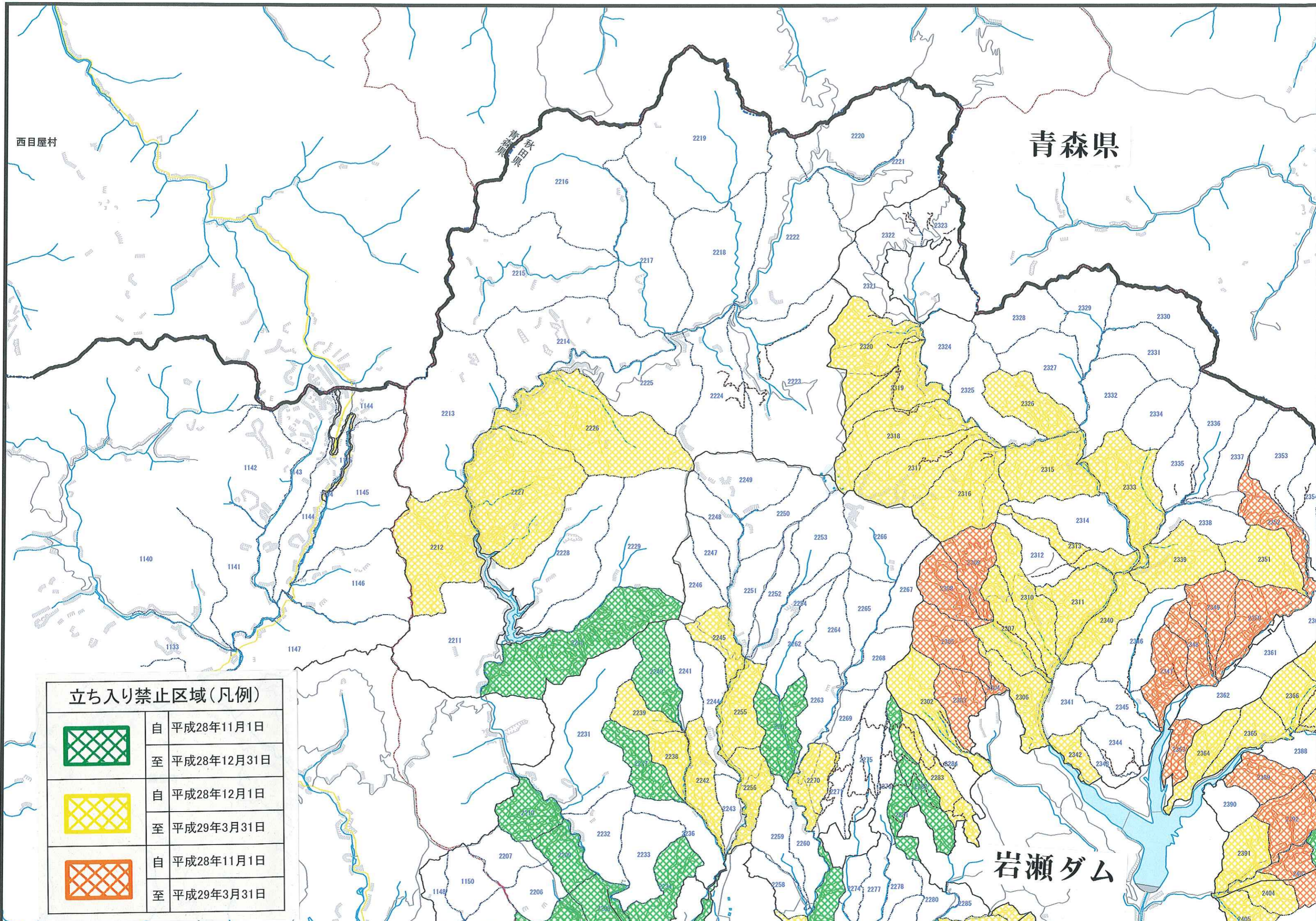
自 平成28年11月1日
至 平成28年12月31日

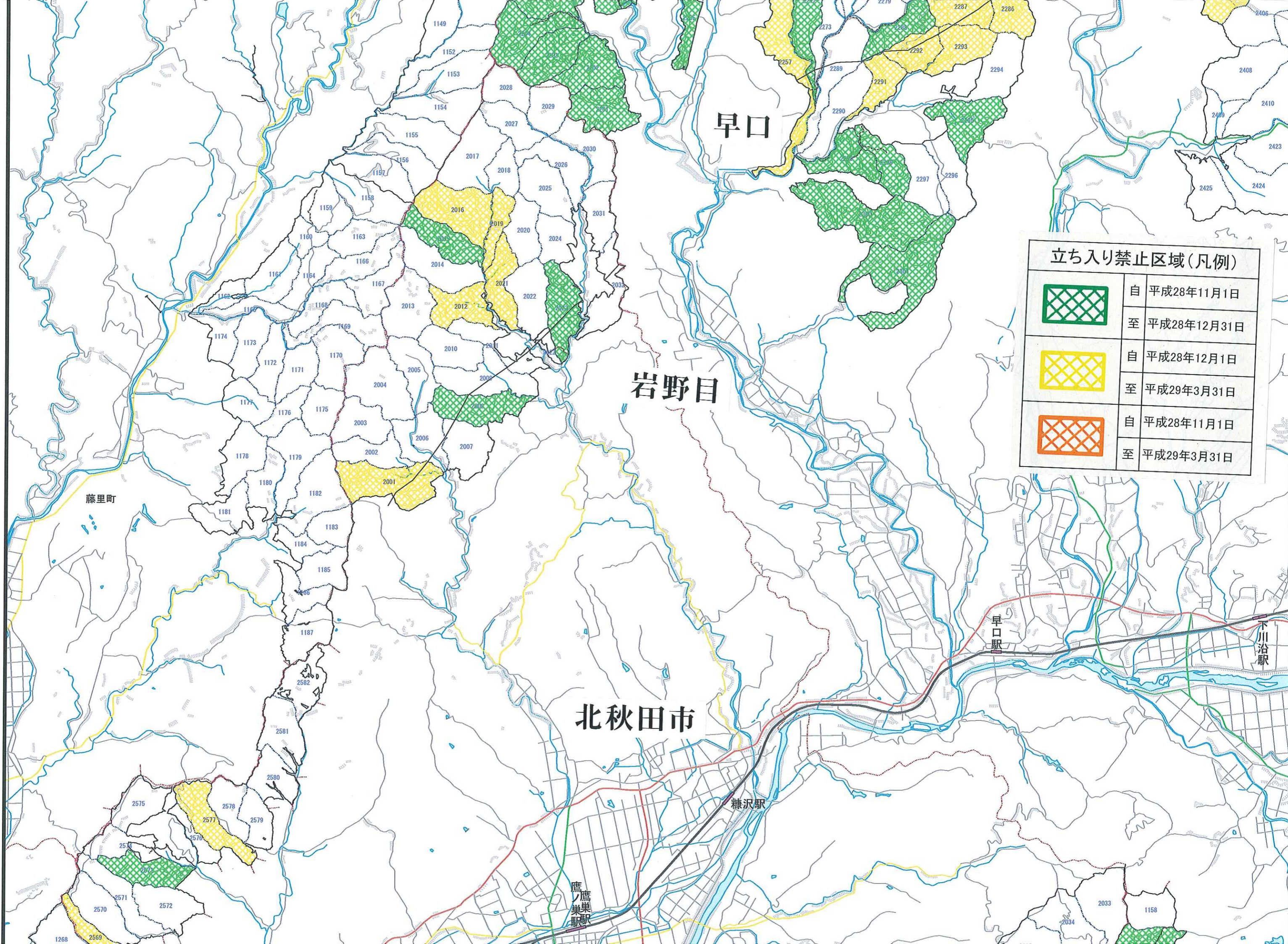


自 平成28年12月1日
至 平成29年3月31日



自 平成28年11月1日
至 平成29年3月31日





立ち入り禁止区域(凡例)

	自	平成28年11月1日
	至	平成28年12月31日
	自	平成28年12月1日
	至	平成29年3月31日
	自	平成28年11月1日
	至	平成29年3月31日