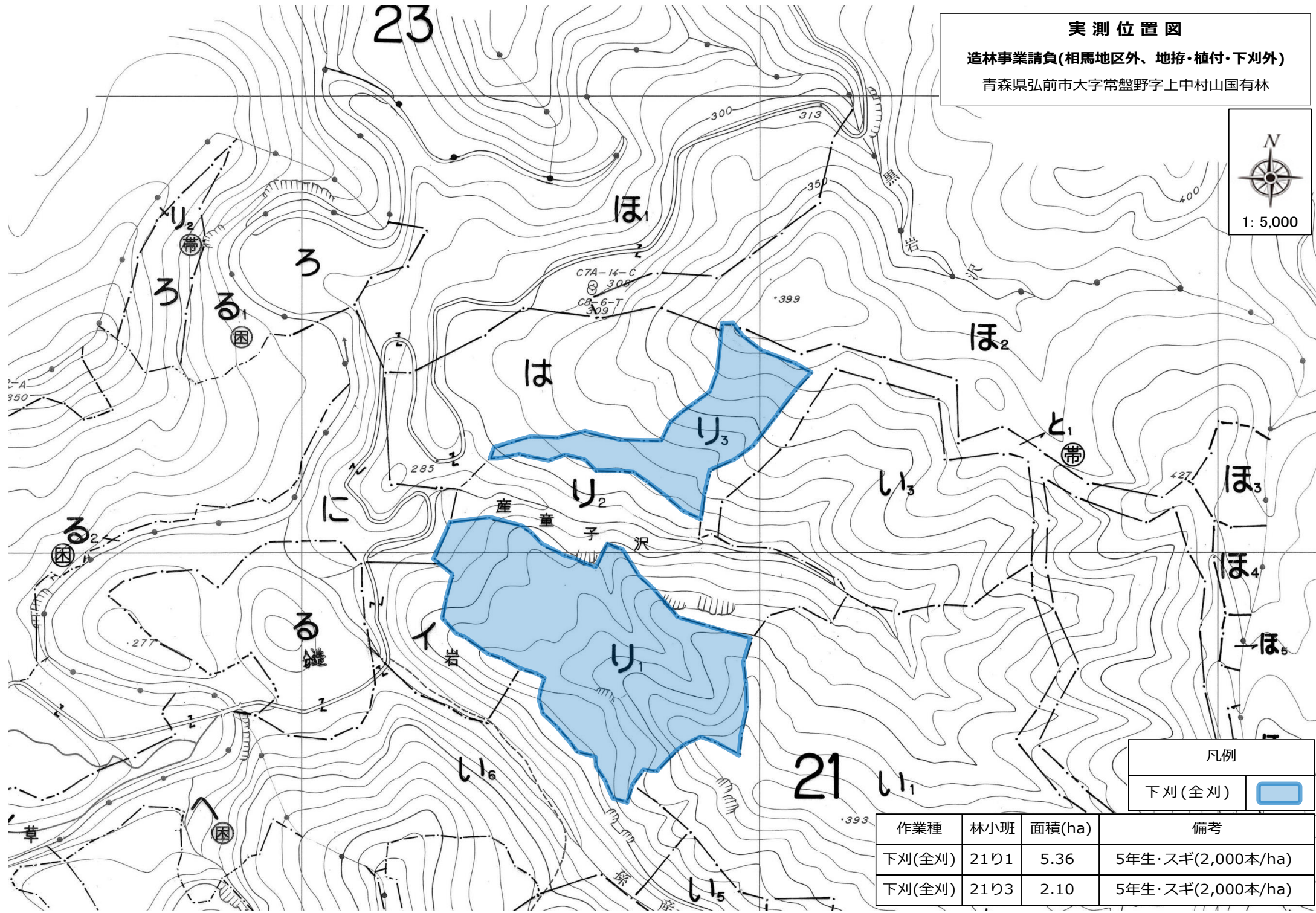


23

実測位置図

造林事業請負(相馬地区外、地拵・植付・下刈外)

青森県弘前市大字常盤野字上中村山国有林



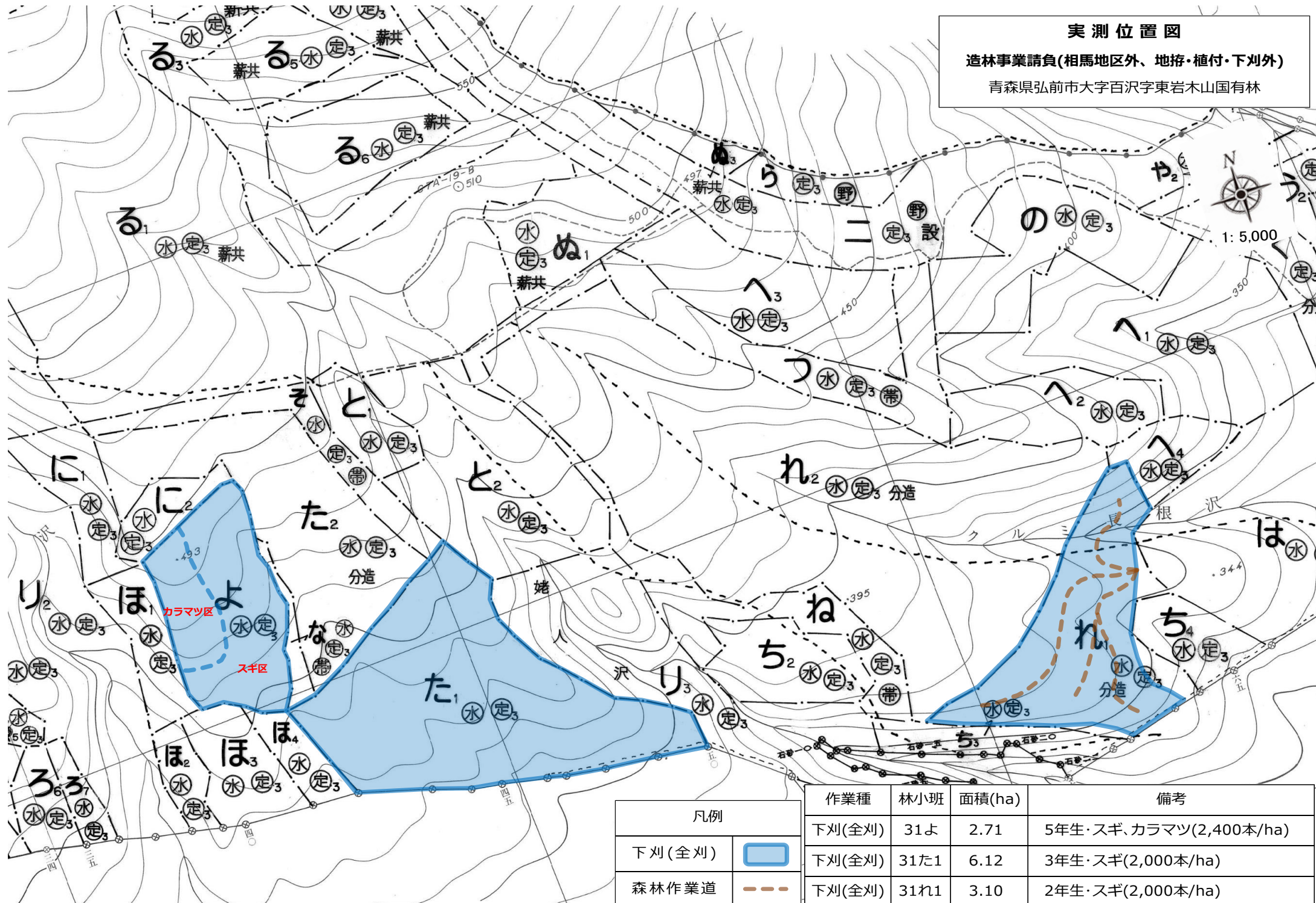
凡例	
下刈(全刈)	

作業種	林小班	面積(ha)	備考
下刈(全刈)	21り1	5.36	5年生・スギ(2,000本/ha)
下刈(全刈)	21り3	2.10	5年生・スギ(2,000本/ha)

実測位置図

造林事業請負(相馬地区外、地拵・植付・下刈外)

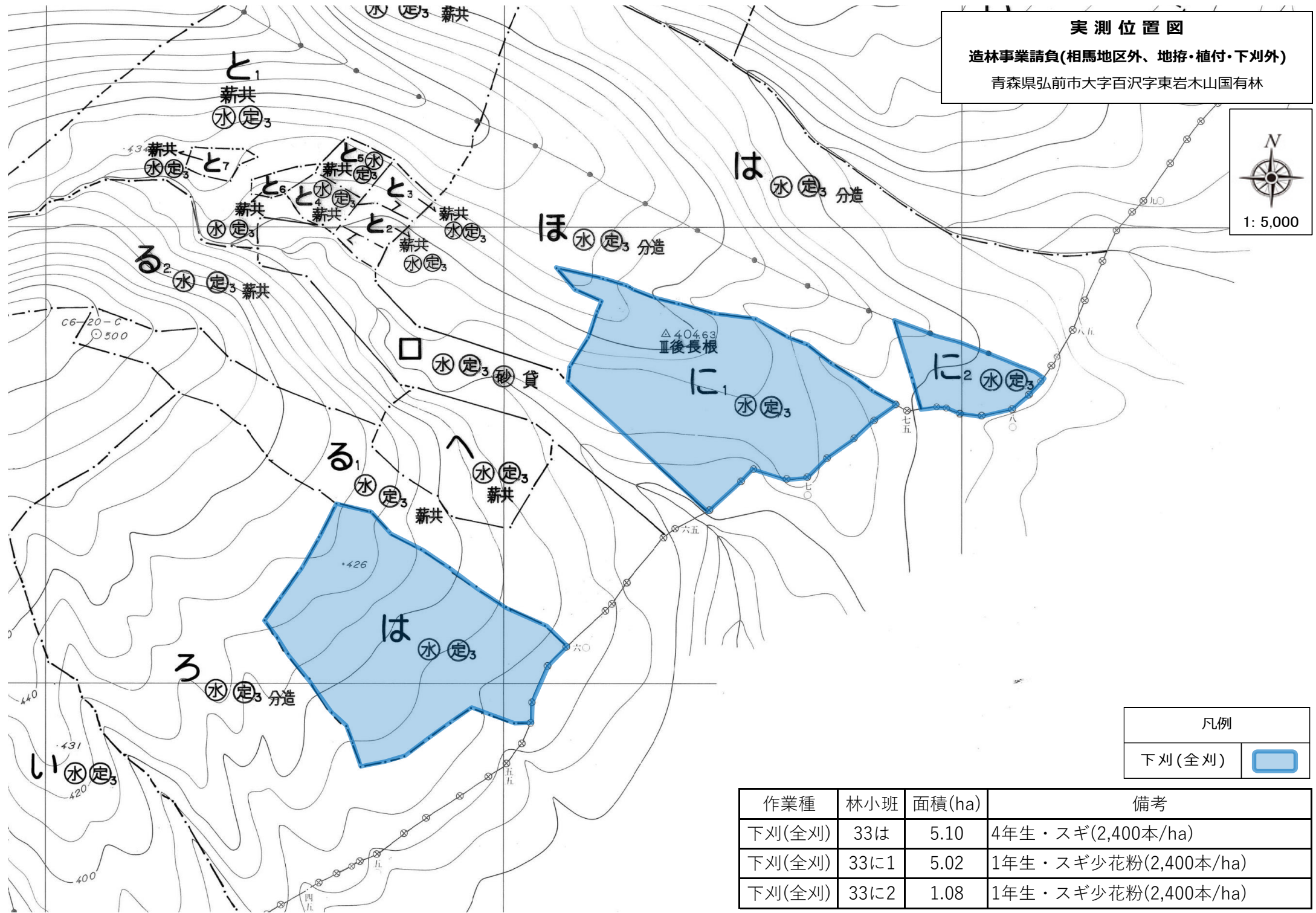
青森県弘前市大字百沢字東岩木山国有林



凡例		作業種	林小班	面積(ha)	備考
下刈(全刈)		下刈(全刈)	31よ	2.71	5年生・スギ、カラマツ(2,400本/ha)
森林作業道		下刈(全刈)	31た1	6.12	3年生・スギ(2,000本/ha)
		下刈(全刈)	31れ1	3.10	2年生・スギ(2,000本/ha)

実測位置図

造林事業請負(相馬地区外、地拵・植付・下刈外)
青森県弘前市大字百沢字東岩木山国有林

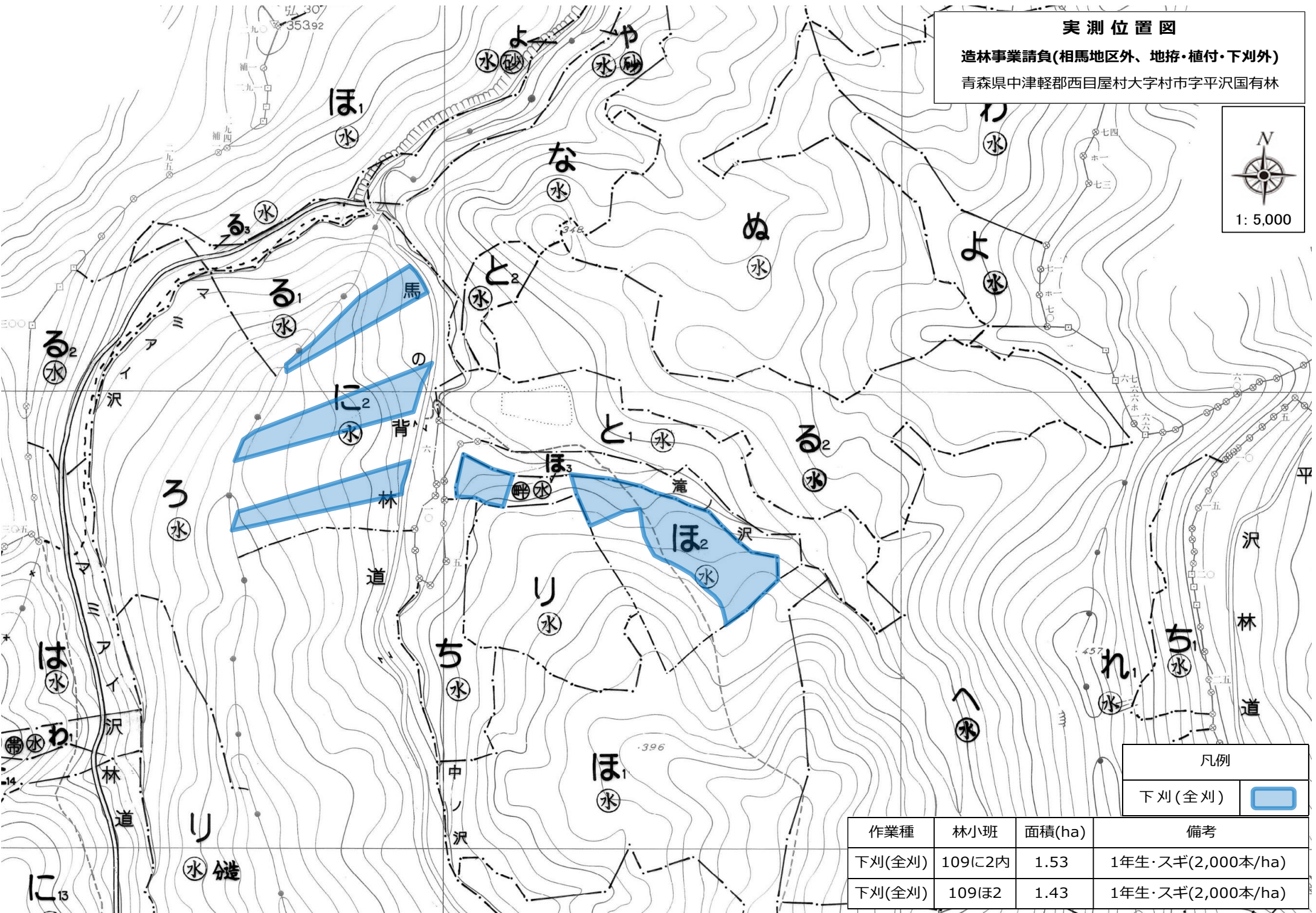


凡例	
下刈(全刈)	

作業種	林小班	面積(ha)	備考
下刈(全刈)	33は	5.10	4年生・スギ(2,400本/ha)
下刈(全刈)	33に1	5.02	1年生・スギ少花粉(2,400本/ha)
下刈(全刈)	33に2	1.08	1年生・スギ少花粉(2,400本/ha)

実測位置図

造林事業請負(相馬地区外、地拵・植付・下刈外)
 青森県中津軽郡西目屋村大字村市字平沢国有林

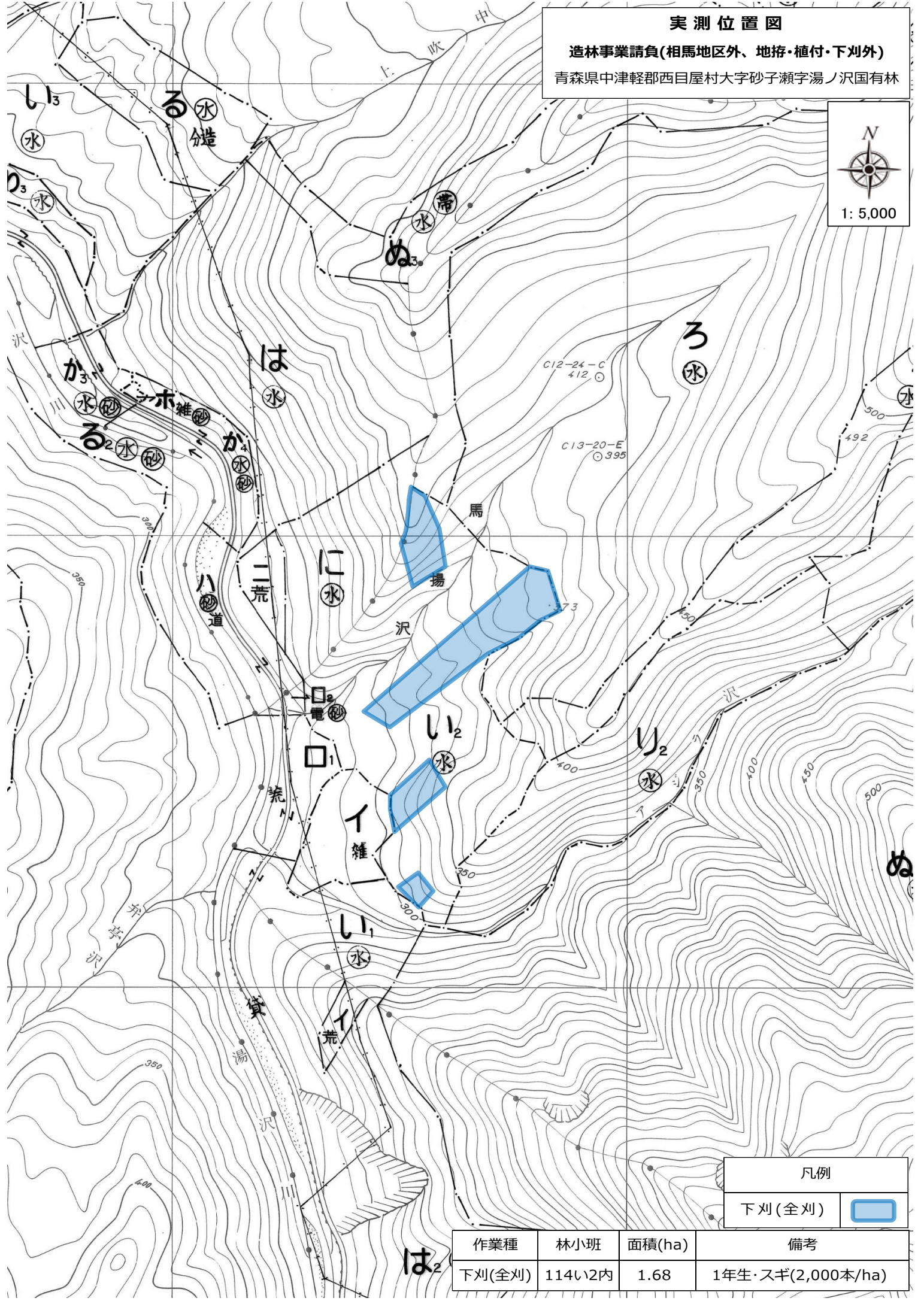


凡例	
下刈(全刈)	

作業種	林小班	面積(ha)	備考
下刈(全刈)	109に2内	1.53	1年生・スギ(2,000本/ha)
下刈(全刈)	109ほ2	1.43	1年生・スギ(2,000本/ha)

実測位置図

造林事業請負(相馬地区外、地拵・植付・下刈外)
青森県中津軽郡西目屋村大字砂子瀬字湯ノ沢国有林



凡例	
下刈(全刈)	

作業種	林小班	面積(ha)	備考
下刈(全刈)	114い2内	1.68	1年生・スギ(2,000本/ha)

実測位置図

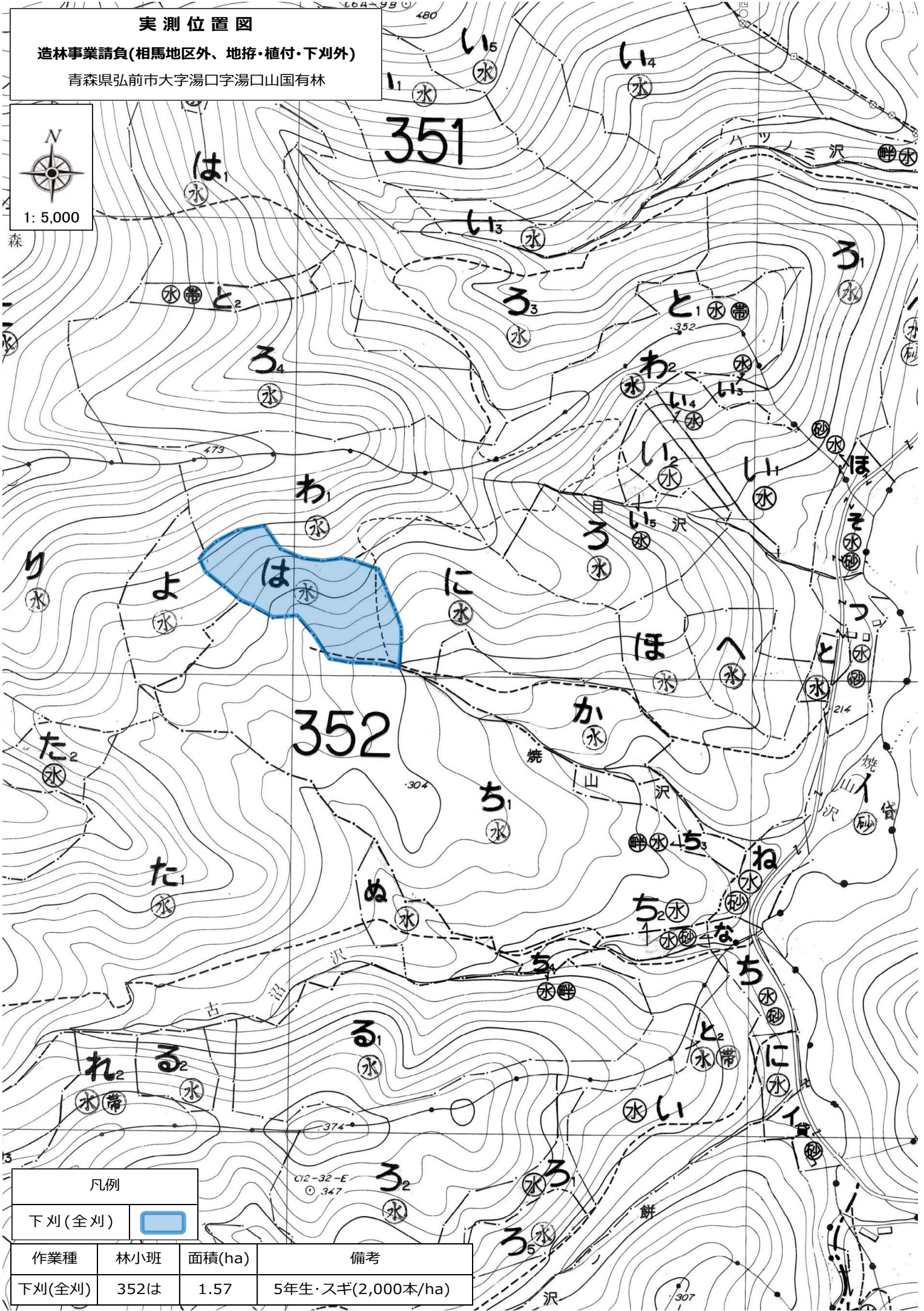
造林事業請負(相馬地区外、地拵・植付・下刈外)

青森県弘前市大字湯口字湯口山国有林



1: 5,000

森



凡例

下刈(全刈)



作業種

林小班

面積(ha)

備考

下刈(全刈)

352は

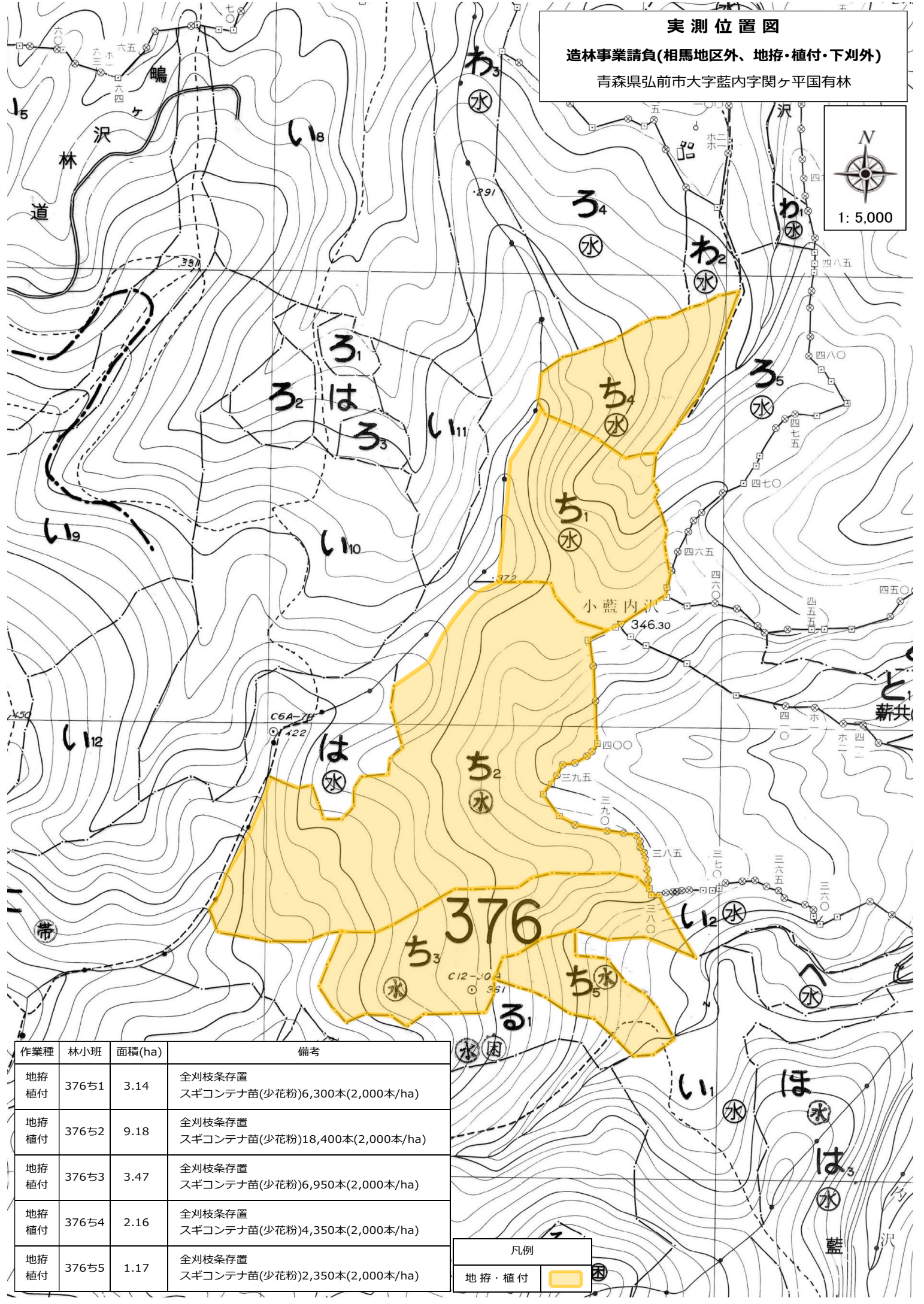
1.57

5年生・スギ(2,000本/ha)

実測位置図

造林事業請負(相馬地区外、地拵・植付・下刈外)

青森県弘前市大字藍内字関ヶ平国有林



作業種	林小班	面積(ha)	備考
地拵 植付	376ち1	3.14	全刈枝条存置 スギコンテナ苗(少花粉)6,300本(2,000本/ha)
地拵 植付	376ち2	9.18	全刈枝条存置 スギコンテナ苗(少花粉)18,400本(2,000本/ha)
地拵 植付	376ち3	3.47	全刈枝条存置 スギコンテナ苗(少花粉)6,950本(2,000本/ha)
地拵 植付	376ち4	2.16	全刈枝条存置 スギコンテナ苗(少花粉)4,350本(2,000本/ha)
地拵 植付	376ち5	1.17	全刈枝条存置 スギコンテナ苗(少花粉)2,350本(2,000本/ha)

凡例	
地拵・植付	

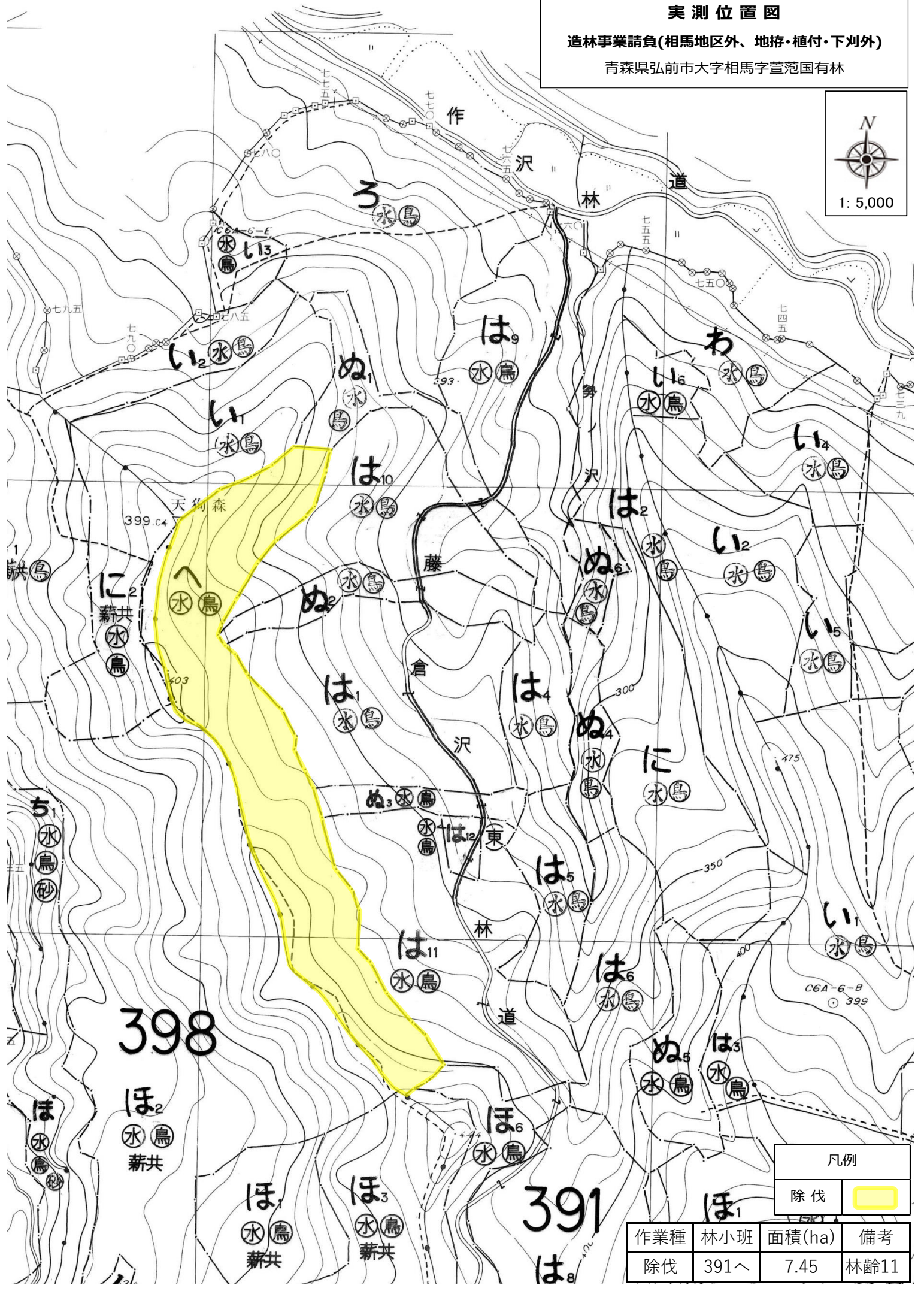
実測位置図

造林事業請負(相馬地区外、地拵・植付・下刈外)

青森県弘前市大字相馬字萱范国有林



1:5,000



凡例	
除伐	

作業種	林小班	面積(ha)	備考
除伐	391～	7.45	林齢11

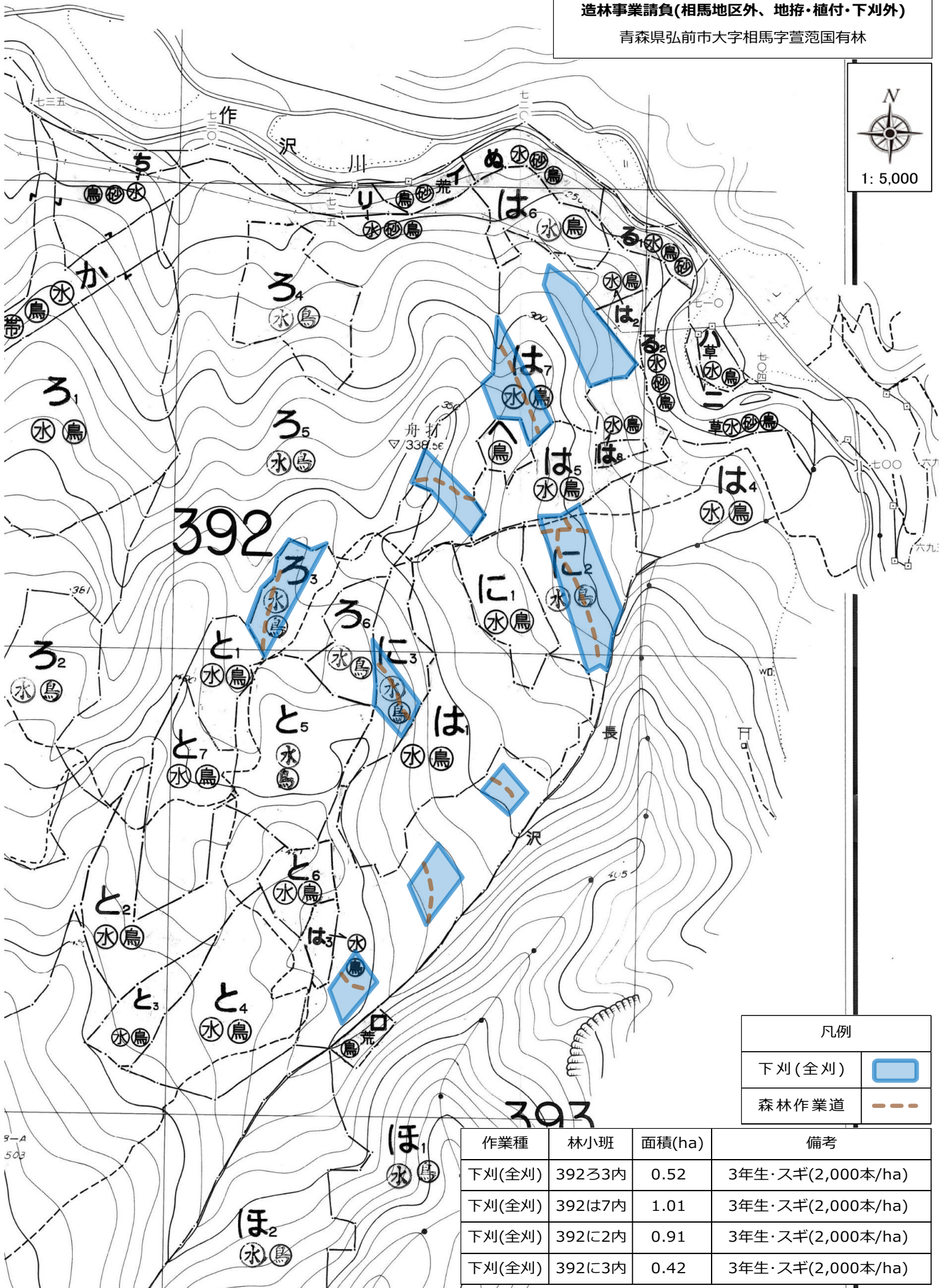
実測位置図

造林事業請負(相馬地区外、地拵・植付・下刈外)

青森県弘前市大字相馬字萱苞国有林



1:5,000



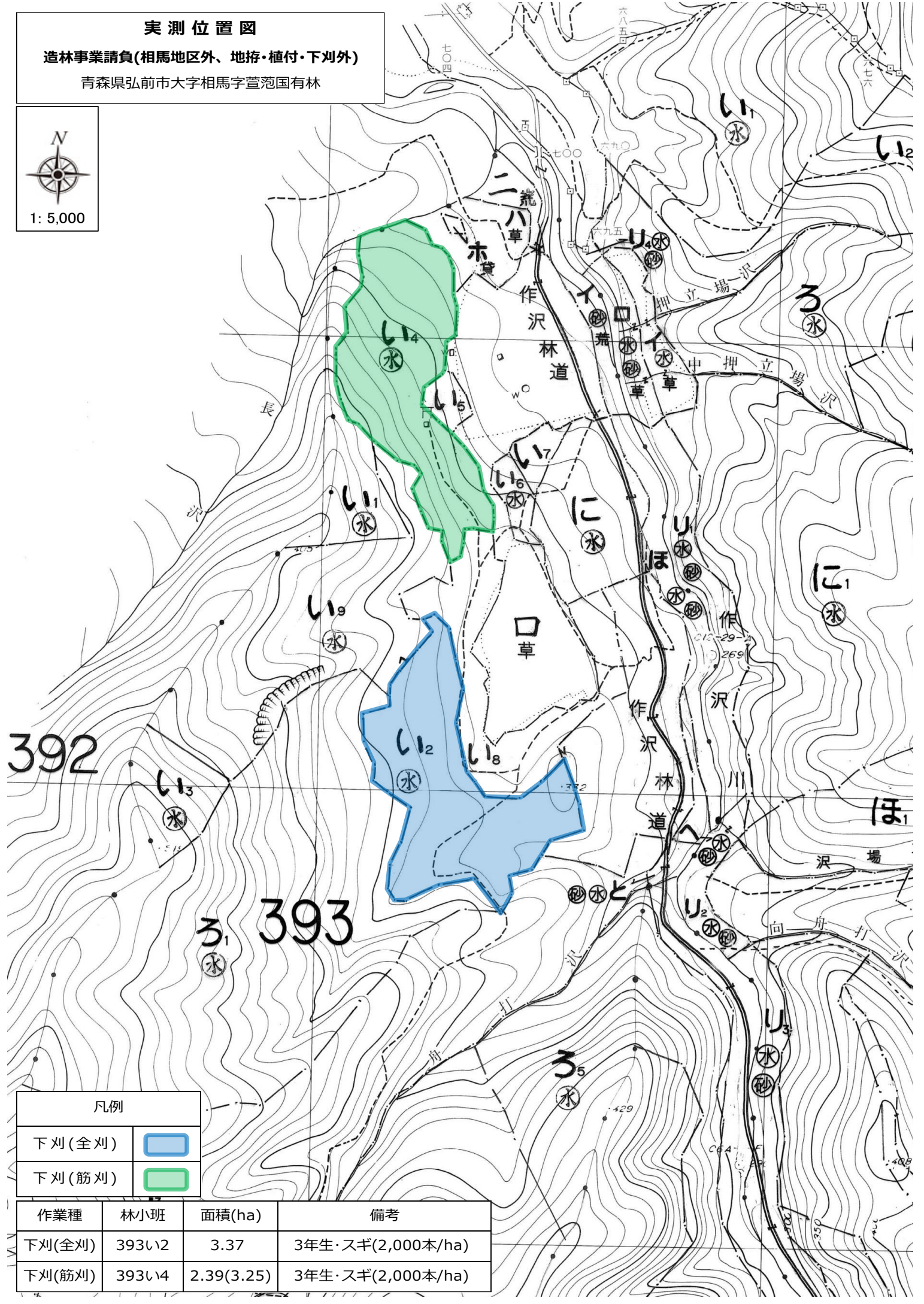
凡例	
下刈(全刈)	
森林作業道	

作業種	林小班	面積(ha)	備考
下刈(全刈)	392ろ3内	0.52	3年生・スギ(2,000本/ha)
下刈(全刈)	392は7内	1.01	3年生・スギ(2,000本/ha)
下刈(全刈)	392に2内	0.91	3年生・スギ(2,000本/ha)
下刈(全刈)	392に3内	0.42	3年生・スギ(2,000本/ha)

実測位置図

造林事業請負(相馬地区外、地拵・植付・下刈外)

青森県弘前市大字相馬字萱萯国有林



392

393

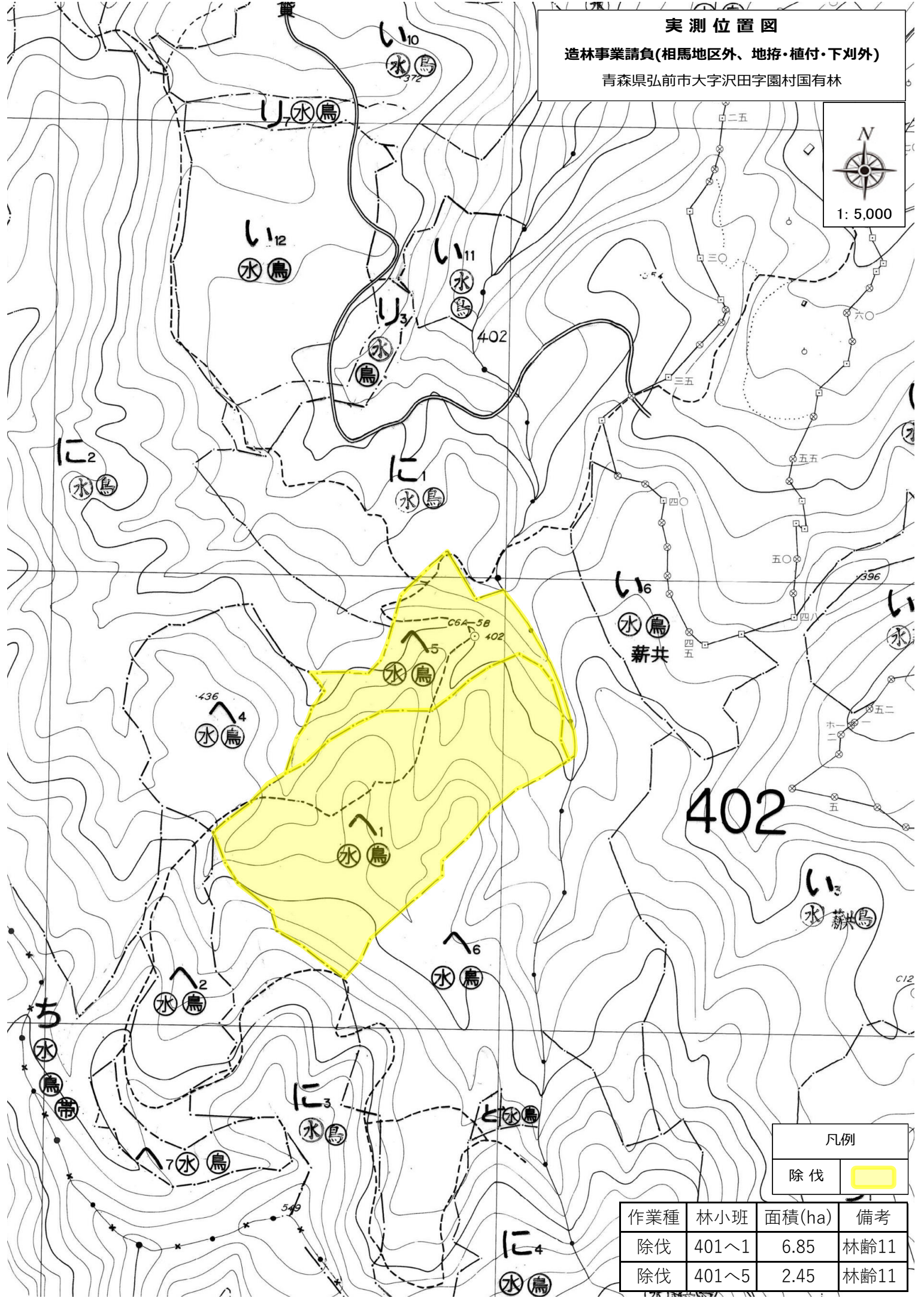
凡例	
下刈(全刈)	
下刈(筋刈)	

作業種	林小班	面積(ha)	備考
下刈(全刈)	393い2	3.37	3年生・スギ(2,000本/ha)
下刈(筋刈)	393い4	2.39(3.25)	3年生・スギ(2,000本/ha)

実測位置図

造林事業請負(相馬地区外、地拵・植付・下刈外)

青森県弘前市大字沢田字園村国有林



凡例	
除伐	

作業種	林小班	面積(ha)	備考
除伐	401~1	6.85	林齢11
除伐	401~5	2.45	林齢11