

令和6年度

追良瀬川林道第2災害復旧工事

数量計算書

津軽森林管理署

令和 6 年 度

追良瀬川林道第 2 災害復旧工事

数量計算書 ( 2 号 )

延 長 244.0 m

全幅員 3.6 m

津 軽 森 林 管 理 署

数 量 集 計 表

追良瀬川林道第2災害復旧工事(2号) (2-1)

工 種	被 災 番 号			計
	2			
土 工				
掘削工				
礫質土S3切取土	83.20			83.20 m <sup>3</sup>
礫質土S3床堀土	1,365.10			1,365.10 m <sup>3</sup>
中硬岩R3床堀土	931.80			931.80 m <sup>3</sup>
盛土工				
購入土 (C-80)	81.80			81.80 m <sup>3</sup>
埋戻し (B)	2,231.50			2,231.50 m <sup>3</sup>
路盤工				
砂利路盤工20	160.24			160.24 m <sup>3</sup>
法面整形工				
礫質土S3法面整形	97.70			97.70 m <sup>2</sup>
擁壁工				
コンクリートブロック工				
大型ブロック 1000型	42.00			42.00 m <sup>2</sup>
大型ブロック 1400型	960.00			960.00 m <sup>2</sup>
大型ブロック 1400型半高	55.50			55.50 m <sup>2</sup>
大型ブロック 2200型	148.50			148.50 m <sup>2</sup>
大型ブロック 2200型半高	4.50			4.50 m <sup>2</sup>
大型ブロック 1000型5分勾配	10.50			10.50 m <sup>2</sup>
大型ブロック 1400型5分勾配	193.50			193.50 m <sup>2</sup>
大型ブロック 2200型5分勾配	45.00			45.00 m <sup>2</sup>
胴込・裏込コンクリート	1,518.45			1,518.45 m <sup>3</sup>
裏込砕石	792.55			792.55 m <sup>3</sup>
目地材	245.76			245.76 m <sup>2</sup>
天端コンクリート	58.41			58.41 m <sup>3</sup>
コンクリートブロック基礎	65.50			65.50 m <sup>3</sup>
基礎栗石	218.53			218.53 m <sup>3</sup>



# 土 量 計 算 書

追良瀬川林道第2災害復旧工事（2号） 5-1

測 点	区 間 距 離	切 土 (S3)		切 土 (R3)		測 点	区 間 距 離	床 掘 (S3)		床 掘 (R3)		埋 戻 土 (B)		摘 要
		断面積	数 量	断面積	数 量			断面積	数 量	断面積	数 量	断面積	数 量	
-1.0						BP 0.0		16.6				4.8		
BP 0.0	1.0	0.2	0.1			5.0	5.0	15.1	79.3			4.1	22.3	
5.0	5.0		0.5			10.0	5.0	15.8	77.3			4.2	20.8	
10.0	5.0	0.1	0.3			16.0	6.0	10.8	79.8			4.3	25.5	
16.0	6.0	0.1	0.6			20.0	4.0	11.2	44.0			6.8	22.2	
20.0	4.0		0.2			21.0	1.0	9.3	10.3			5.1	6.0	
21.0	1.0					23.0	2.0	7.9	17.2			7.0	12.1	
23.0	2.0					33.0	10.0	6.4	71.5			12.0	95.0	
33.0	10.0					40.0	7.0	5.5	41.7			10.4	78.4	
40.0	7.0					44.0	4.0	6.3	23.6			8.5	37.8	
44.0	4.0					45.0	1.0	6.2	6.3			6.2	7.4	
45.0	1.0					50.0	5.0	9.4 10.5	39.0			3.0 5.2	23.0	
50.0	5.0					57.0	7.0	11.4 12.4	76.7			4.0	32.2	
小計	51.0		1.7				57.0		566.7				382.7	

# 土 量 計 算 書

追良瀬川林道第2災害復旧工事（2号） 5-2

測 点	区 間 距 離	切 土 (S3)		切 土 (R3)		測 点	区 間 距 離	床 掘 (S3)		床 掘 (R3)		埋 戻 土 (B)		摘 要
		断面積	数 量	断面積	数 量			断面積	数 量	断面積	数 量	断面積	数 量	
50.0						57.0		12.4				4.0		
57.0	7.0					60.0	3.0	8.6	31.5			4.0	12.0	
60.0	3.0					IP1 61.4	2.0	7.7	16.3			3.8	7.8	
IP1 61.4	1.4					63.5	2.6	7.6	19.9			4.2	10.4	
63.5	2.1					65.0	1.5	6.3	10.4			8.6	9.6	
65.0	1.5					71.0	6.0	5.8	36.3			10.6	57.6	
71.0	6.0					77.0	6.0	13.7	58.5			16.3	80.7	
77.0	6.0					80.0	3.0	8.0	32.6			6.6	34.4	
80.0	3.0					86.0	6.0	9.3	51.9			4.5	33.3	
86.0	6.0	0.2	0.6			89.7	3.7	19.1	52.5			5.5	18.5	
89.7	3.7	10.6	20.0			92.0	2.3	1.3	23.5	9.5	10.9	3.4	10.2	
92.0	2.3	2.3	14.8			96.0	4.0		2.6	11.6	42.2	3.3	13.4	
96.0	4.0	4.7	14.0	1.8	3.6	100.0	4.0	1.0	2.0	9.0	41.2	2.9	12.4	
小計	46.0		49.4		3.6		44.1		338.0		94.3		300.3	

# 土 量 計 算 書

追良瀬川林道第2災害復旧工事（2号） 5-3

測 点	区 間 距 離	切 土 (S3)		切 土 (R3)		測 点	区 間 距 離	床 掘 (S3)		床 掘 (R3)		埋 戻 土 (B)		摘 要
		断面積	数 量	断面積	数 量			断面積	数 量	断面積	数 量	断面積	数 量	
96.0		4.7		1.8		100.0		1.0		9.0		2.9		
100.0	4.0	1.3	12.0		3.6	107.0	7.0		3.5	9.1	63.4	5.5	29.4	
107.0	7.0		4.6			108.0	1.0			5.7	7.4	6.4	6.0	
108.0	1.0					112.0	4.0			6.5	24.4	8.2	29.2	
112.0	4.0					114.0	2.0			8.9	15.4	7.8	16.0	
114.0	2.0					116.0	2.0			10.2	19.1	4.3	12.1	
116.0	2.0			0.5	0.5	IP2 118.7	2.6	0.4	0.5	9.3	25.4	3.2	9.8	
IP2 118.7	2.7	1.0	1.4		0.7	120.0	1.1	0.6	0.6	8.2	9.6	3.5	3.7	
120.0	1.3	1.0	1.3			127.0	7.0	0.4	3.5	8.3	57.8	4.4	27.7	
127.0	7.0		3.5			133.0	6.1		1.2	9.3	53.7	8.6	39.7	
133.0	6.0	0.2	0.6			BC3 133.4	0.5			4.9	3.6	9.0	4.4	
BC3 133.4	0.4					MC3 137.8	3.7			5.6	19.4	11.4	37.7	
MC3 137.8	4.4					140.0	1.8			4.9	9.5	9.9	19.2	
小計	41.8		23.4		4.8		38.8		9.3		308.7		234.9	

# 土 量 計 算 書

追良瀬川林道第2災害復旧工事（2号） 5-4

測 点	区 間 距 離	切 土 (S3)		切 土 (R3)		測 点	区 間 距 離	床 掘 (S3)		床 掘 (R3)		埋 戻 土 (B)		摘 要
		断面積	数 量	断面積	数 量			断面積	数 量	断面積	数 量	断面積	数 量	
MC3 137.8						140.0				4.9		9.9		
140.0	2.2	0.7	0.8			EC3 142.1	1.8			5.4	9.3	10.9	18.7	
EC3 142.1	2.1	0.4	1.2			151.5	9.4			5.6	51.7	11.2	103.9	
151.5	9.4		1.9			160.0	8.5			4.0	40.8	7.1	77.8	
160.0	8.5	0.2	0.9			163.0	3.0			4.9	13.4	12.8	29.9	
163.0	3.0		0.3			170.0	7.0			6.0	38.2	15.1	97.7	
170.0	7.0					IP4 177.0	6.9	6.2	21.4		20.7	24.9	138.0	
IP4 177.0	7.0					180.0	2.8	6.3	17.5			19.7	62.4	
180.0	3.0					190.0	10.0	6.4	63.5			26.5	231.0	
190.0	10.0					200.0	10.0	6.7	65.5			18.9	227.0	
200.0	10.0					206.9	6.9	8.6	52.8			11.6	105.2	
206.9	6.9					209.0	2.1	2.3	11.4	7.4	7.8	3.8	16.2	
209.0	2.1	0.2	0.2			IP5 218.2	9.7	5.7	38.8	11.9	93.6	6.3	49.0	
小計	71.2		5.3				78.1		270.9		275.5		1,156.8	



# 土 量 計 算 書

追良瀬川林道第2災害復旧工事（2号） 5-5

測 点	区 間 距 離	切 土 (S3)		切 土 (R3)		測 点	区 間 距 離	床 掘 (S3)		床 掘 (R3)		埋 戻 土 (B)		摘 要
		断面積	数 量	断面積	数 量			断面積	数 量	断面積	数 量	断面積	数 量	
209.0		0.2				IP5 218.2		5.7		11.9		6.3		
IP5 218.2	9.2		0.9			220.0	2.2	7.4	14.4	10.8	25.0	6.7	14.3	
220.0	1.8	0.1	0.1			223.0	3.0	17.2	36.9	11.0	32.7	6.0	19.1	
223.0	3.0	0.2	0.5			226.5	3.5	4.6	38.2	10.9	38.3	10.4	28.7	
226.5	3.5		0.4			231.0	4.5	4.1	19.6	8.8	44.3	6.5	38.0	
231.0	4.5	0.1	0.2			240.0	9.0	11.7	71.1	16.3	113.0	6.1	56.7	
240.0	9.0	0.1	0.9											
EP 244.0	4.0	0.1	0.4											
小計	35.0		3.4				22.2		180.2		253.3		156.8	
計	245.0		83.2		8.4		240.2		1,365.1		931.8		2,231.5	残土 -81.8

残土 = (切土 + 床掘) × 0.9 - 盛土 - 埋戻

# 法 面 計 算 書

左側

右側

追良瀬川林道第2災害復旧工事 (2号) (5-1)

測 点	区 間 距 離	切土法面 (S3)		盛土法面		測 点	区 間 距 離	切土法面 (S3)		盛土法面				摘 要
		法 長	面 積	法 長	面 積			法 長	面 積	法 長	面 積			
BP 0.0		0.2				BP 0.0								
5.0	5.0		0.5			5.0	5.0							
10.0	5.0					10.0	5.0							
16.0	6.0					16.0	6.0							
20.0	4.0					20.0	4.0							
21.0	1.0					21.0	1.0							
23.0	2.0					23.0	2.0							
33.0	10.0					33.0	10.0							
40.0	7.0					40.0	7.0							
44.0	4.0					44.0	4.0							
45.0	1.0					45.0	1.0							
50.0	5.0					50.0	5.0							
57.0	7.0					57.0	7.0							
計	57.0		0.5				57.0							

# 法 面 計 算 書

左側

右側

追良瀬川林道第2災害復旧工事 (2号) (5-2)

測 点	区 間 距 離	切土法面(S3)		盛土法面		測 点	区 間 距 離	切土法面(S3)		盛土法面				摘 要
		法 長	面 積	法 長	面 積			法 長	面 積	法 長	面 積			
57.0						57.0								
60.0	3.0					60.0	3.0							
IP1						IP1								
61.4	1.4					61.4	1.4							
63.5	2.1					63.5	2.1							
65.0	1.5					65.0	1.5							
71.0	6.0					71.0	6.0							
77.0	6.0					77.0	6.0							
80.0	3.0					80.0	3.0							
86.0	6.0	0.8	2.4			86.0	6.0							
89.7	3.7	3.6	8.1			89.7	3.7							
92.0	2.3	2.4	6.9			92.0	2.3							
96.0	4.0	3.4	11.6			96.0	4.0							
100.0	4.0	2.3	11.4			100.0	4.0							
計	43.0		40.4				43.0							

# 法 面 計 算 書

左側

右側

追良瀬川林道第2災害復旧工事 (2号) (5-3)

測 点	区 間 距 離	切土法面(S3)		盛土法面		測 点	区 間 距 離	切土法面(S3)		盛土法面				摘 要
		法 長	面 積	法 長	面 積			法 長	面 積	法 長	面 積			
100.0		2.3				100.0								
107.0	7.0		8.1			107.0	7.0							
108.0	1.0					108.0	1.0							
112.0	4.0					112.0	4.0							
114.0	2.0					114.0	2.0							
116.0	2.0					116.0	2.0							
IP2 118.7	2.7	2.0	2.7			IP2 118.7	2.7							
120.0	1.3	2.7	3.1			120.0	1.3							
127.0	7.0		9.5			127.0	7.0							
133.0	6.0	1.0	3.0			133.0	6.0							
BC3 133.4	0.4	0.1	0.2			BC3 133.4	0.4							
MC3 137.8	4.4		0.2			MC3 137.8	4.4							
140.0	2.2	2.5	2.8			140.0	2.2							
計	40.0		29.6				40.0							

# 法 面 計 算 書

左側

右側

追良瀬川林道第2災害復旧工事 (2号) (5-4)

測 点	区 間 距 離	切土法面(S3)		盛土法面		測 点	区 間 距 離	切土法面(S3)		盛土法面				摘 要
		法 長	面 積	法 長	面 積			法 長	面 積	法 長	面 積			
140.0		2.5				140.0								
EC3						EC3								
142.1	2.1	1.6	4.3			142.1	2.1							
151.5	9.4		7.5			151.5	9.4							
160.0	8.5	1.2	5.1			160.0	8.5							
163.0	3.0		1.8			163.0	3.0							
170.0	7.0					170.0	7.0							
IP4						IP4								
177.0	7.0					177.0	7.0							
180.0	3.0					180.0	3.0							
190.0	10.0					190.0	10.0							
200.0	10.0					200.0	10.0							
206.9	6.9					206.9	6.9							
209.0	2.1	0.9	0.9			209.0	2.1							
IP5						IP5								
218.2	9.2		4.1			218.2	9.2							
計	78.2		23.7				78.2							

# 法 面 計 算 書

左側

右側

追良瀬川林道第2災害復旧工事（2号）（5-5）

測 点	区 間 距 離	切土法面(S3)		盛土法面		測 点	区 間 距 離	切土法面(S3)		盛土法面				摘 要
		法 長	面 積	法 長	面 積			法 長	面 積	法 長	面 積			
IP5 218.2						IP5 218.2								
220.0	1.8					220.0	1.8							
223.0	3.0	0.5	0.8			223.0	3.0							
226.5	3.5		0.9			226.5	3.5							
231.0	4.5	0.2	0.5			231.0	4.5							
240.0	9.0		0.9			240.0	9.0							
EP 244.0	4.0					EP 244.0	4.0	0.2	0.4					
計	25.8		3.1				25.8		0.4					
合計	244.0		97.3				244.0		0.4					

# 路 盤 工 計 算 書

追良瀬川林道第2災害復旧工事(2号)(5-1)

測 点	区 間 距 離	表層幅 m	敷 厚 m	平均敷幅 m	面 積 m <sup>2</sup>	体 積 m <sup>3</sup>	摘 要
BP 0.0		3.00	0.20	3.20			
5.0	5.0	3.00	0.20	3.20	16.00	3.20	
10.0	5.0	3.00	0.20	3.20	16.00	3.20	
16.0	6.0	3.00	0.20	3.20	19.20	3.84	
20.0	4.0	3.00	0.20	3.20	12.80	2.56	
21.0	1.0	3.00	0.20	3.20	3.20	0.64	
23.0	2.0	3.00	0.20	3.20	6.40	1.28	
33.0	10.0	3.00	0.20	3.20	32.00	6.40	
40.0	7.0	3.00	0.20	3.20	22.40	4.48	
44.0	4.0	3.00	0.20	3.20	12.80	2.56	
45.0	1.0	3.00	0.20	3.20	3.20	0.64	
50.0	5.0	3.00	0.20	3.20	16.00	3.20	
57.0	7.0	3.00	0.20	3.20	22.40	4.48	
計						36.48	

# 路 盤 工 計 算 書

追良瀬川林道第2災害復旧工事(2号)(5-2)

測 点	区 間 距 離	表層幅 m	敷 厚 m	平均敷幅 m	面 積 m <sup>2</sup>	体 積 m <sup>3</sup>	摘 要
57.0		3.00	0.20	3.20			
60.0	3.0	3.00	0.20	3.20	9.60	1.92	
IP1 61.4	1.4	3.00	0.20	3.20	4.48	0.90	
63.5	2.1	3.00	0.20	3.20	6.72	1.34	
65.0	1.5	3.00	0.20	3.20	4.80	0.96	
71.0	6.0	3.00	0.20	3.20	19.20	3.84	
77.0	6.0	3.00	0.20	3.20	19.20	3.84	
80.0	3.0	3.00	0.20	3.20	9.60	1.92	
86.0	6.0	3.00	0.20	3.20	19.20	3.84	
89.7	3.7	3.00	0.20	3.20	11.84	2.37	
92.0	2.3	3.00	0.20	3.20	7.36	1.47	
96.0	4.0	3.00	0.20	3.20	12.80	2.56	
100.0	4.0	3.00	0.20	3.20	12.80	2.56	
計						27.52	



# 路 盤 工 計 算 書

追良瀬川林道第2災害復旧工事(2号)(5-3)

測 点	区 間 距 離	表層幅 m	敷 厚 m	平均敷幅 m	面 積 m <sup>2</sup>	体 積 m <sup>3</sup>	摘 要
100.0		3.00	0.20	3.20			
107.0	7.0	3.00	0.20	3.20	22.40	4.48	
108.0	1.0	3.00	0.20	3.20	3.20	0.64	
112.0	4.0	3.00	0.20	3.20	12.80	2.56	
114.0	2.0	3.00	0.20	3.20	6.40	1.28	
116.0	2.0	3.00	0.20	3.20	6.40	1.28	
IP2 118.7	2.7	3.00	0.20	3.20	8.64	1.73	
120.0	1.3	3.00	0.20	3.20	4.16	0.83	
127.0	7.0	3.22	0.20	3.42	23.17	4.63	
133.0	6.0	4.04	0.20	4.24	22.98	4.60	
BC3 133.4	0.4	4.09	0.20	4.29	1.71	0.34	
MC3 137.8	4.4	4.25	0.20	4.45	19.23	3.85	
140.0	2.2	4.21	0.20	4.41	9.75	1.95	
計						28.17	

# 路 盤 工 計 算 書

追良瀬川林道第2災害復旧工事(2号)(5-4)

測 点	区 間 距 離	表層幅 m	敷 厚 m	平均敷幅 m	面 積 m <sup>2</sup>	体 積 m <sup>3</sup>	摘 要
140.0		4.21	0.20	4.41			
EC3 142.1	2.1	4.09	0.20	4.29	9.14	1.83	
151.5	9.4	3.00	0.20	3.20	35.20	7.04	
160.0	8.5	3.00	0.20	3.20	27.20	5.44	
163.0	3.0	3.00	0.20	3.20	9.60	1.92	
170.0	7.0	3.00	0.20	3.20	22.40	4.48	
IP4 177.0	7.0	3.00	0.20	3.20	22.40	4.48	
180.0	3.0	3.00	0.20	3.20	9.60	1.92	
190.0	10.0	3.00	0.20	3.20	32.00	6.40	
200.0	10.0	3.00	0.20	3.20	32.00	6.40	
206.9	6.9	3.00	0.20	3.20	22.08	4.42	
209.0	2.1	3.00	0.20	3.20	6.72	1.34	
IP5 218.2	9.2	3.00	0.20	3.20	29.44	5.89	
計						51.56	

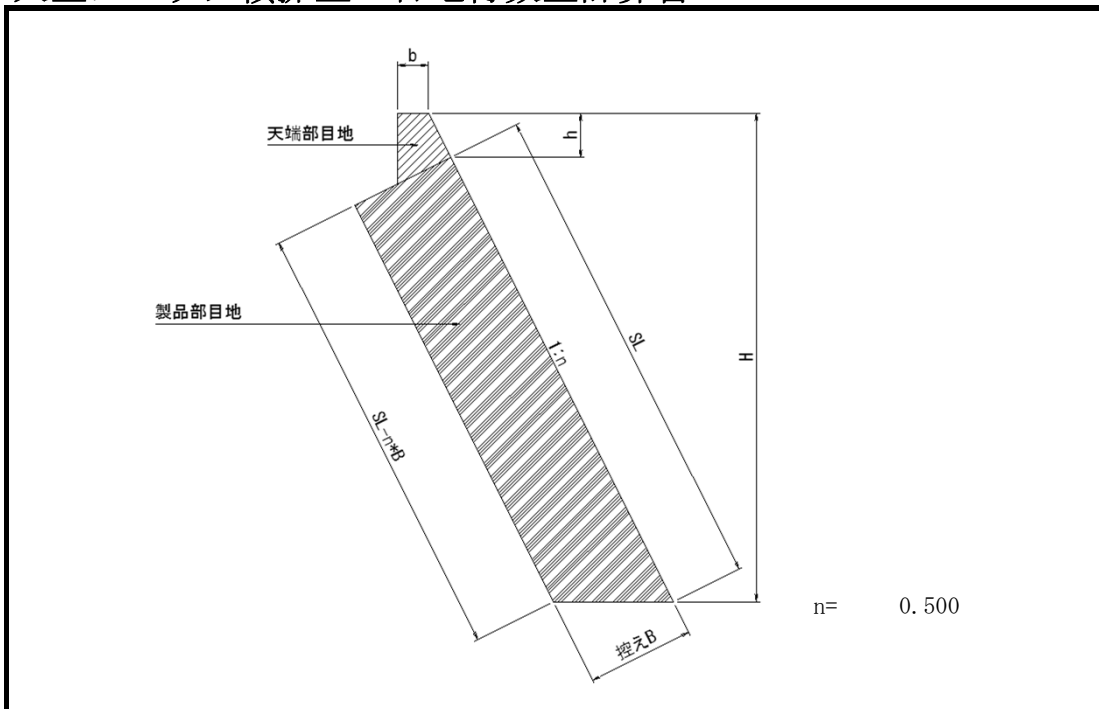
# 路 盤 工 計 算 書

追良瀬川林道第2災害復旧工事(2号)(5-5)

測 点	区 間 距 離	表層幅 m	敷 厚 m	平均敷幅 m	面 積 m <sup>2</sup>	体 積 m <sup>3</sup>	摘 要
IP5 218.2		3.00	0.20	3.20			
220.0	1.8	3.00	0.20	3.20	5.76	1.15	
223.0	3.0	3.00	0.20	3.20	9.60	1.92	
226.5	3.5	3.00	0.20	3.20	11.20	2.24	
231.0	4.5	3.00	0.20	3.20	14.40	2.88	
240.0	9.0	3.00	0.20	3.20	28.80	5.76	
EP 244.0	4.0	3.00	0.20	3.20	12.80	2.56	
計						16.51	
合計						160.24	

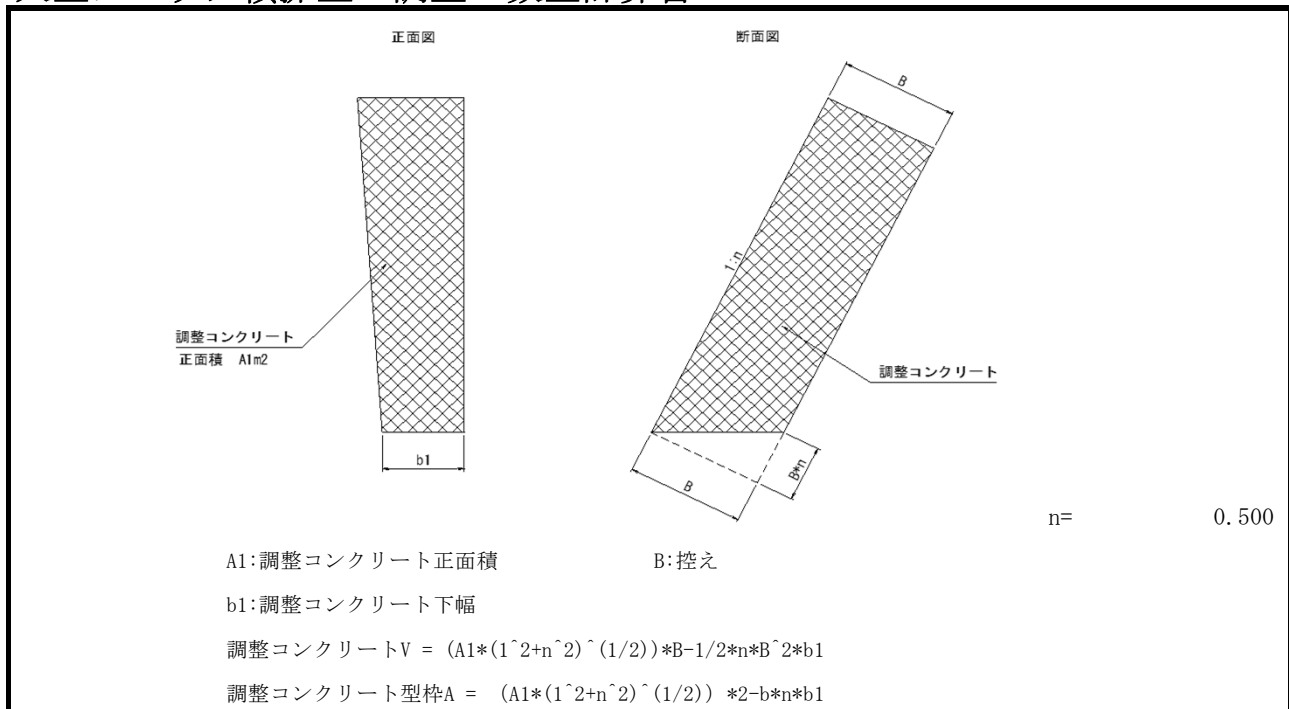


# 大型ブロック積擁壁 目地材数量計算書



	H (m)	段数	SL (m)	B (m)	b (m)	h (m)	製品部目地 面積(m <sup>2</sup> )	天端部目地 面積(m <sup>2</sup> )	合計目地 面積(m <sup>2</sup> )
目地材1	6.298	6.50	6.500	1.400	0.400	0.484	8.610	0.355	8.965
目地材2	6.343	6.50	6.500	1.400	0.400	0.529	8.610	0.392	9.002
目地材3	5.947	6.50	6.500	1.400	0.400	0.133	8.610	0.112	8.722
目地材4	5.102	5.50	5.500	1.400	0.400	0.183	7.210	0.142	7.352
目地材5	5.149	5.50	5.500	1.400	0.400	0.230	7.210	0.171	7.381
目地材6	5.195	5.50	5.500	1.400	0.400	0.276	7.210	0.202	7.412
目地材7	5.240	5.50	5.500	1.400	0.400	0.321	7.210	0.233	7.443
目地材8	4.835	5.00	5.000	1.000	0.400	0.363	4.750	0.263	5.013
目地材9	4.870	5.00	5.000	1.000	0.400	0.398	4.750	0.288	5.038
目地材10	5.812	6.00	6.000	1.400	0.400	0.445	7.910	0.325	8.235
目地材11	5.412	5.50	5.500	1.400	0.400	0.493	7.210	0.362	7.572
目地材12	5.460	5.50	5.500	1.400	0.400	0.541	7.210	0.402	7.612
目地材13	5.955	6.50	6.500	1.400	0.400	0.141	8.610	0.117	8.727
目地材14	6.893	7.50	7.500	1.400	0.400	0.185	10.010	0.143	10.153
目地材15	5.608	6.00	6.000	1.400	0.400	0.241	7.910	0.179	8.089
目地材16	5.359	5.50	5.500	1.400	0.400	0.440	7.210	0.320	7.530
目地材17	5.597	6.00	6.000	1.400	0.400	0.230	7.910	0.172	8.082
目地材18	5.899	6.00	6.000	1.400	0.400	0.532	7.910	0.395	8.305
目地材19	5.805	6.00	6.000	1.400	0.400	0.438	7.910	0.319	8.229
目地材20	6.174	6.50	6.500	1.400	0.400	0.360	8.610	0.261	8.871
目地材21	6.527	7.00	7.000	1.400	0.400	0.266	9.310	0.195	9.505
目地材22	6.931	7.50	7.500	1.400	0.400	0.223	10.010	0.167	10.177
目地材23	7.025	7.50	7.500	1.400	0.400	0.317	10.010	0.230	10.240
目地材24	8.053	8.50	8.500	2.200	0.400	0.450	17.490	0.329	17.819
目地材25	8.164	8.50	8.500	2.200	0.400	0.561	17.490	0.419	17.909
目地材26	8.169	9.00	9.000	2.200	0.400	0.119	18.590	0.104	18.694
合計							235.480	6.596	242.076

# 大型ブロック積擁壁 調整工数量計算書



	A1 (m <sup>2</sup> )	B (m)	b1 (m)	調整コンクリート 体積 (m <sup>3</sup> )	調整コンクリート 型枠面積 (m <sup>2</sup> )
調整-1	2.414	1.400	0.411	3.577	5.110
調整-2	0.026	1.400	0.000	0.041	0.058
調整-3	5.815	1.400	1.299	8.465	12.093
調整-4	0.753	1.400	0.270	1.046	1.495
調整-5	9.074	1.400	1.409	13.513	19.304
調整-6	7.621	1.400	1.159	11.361	16.230
調整-7	2.457	1.400	0.279	3.709	5.299
調整-8	1.927	1.400	0.200	2.918	4.169
調整-9	3.475	1.400	0.552	5.169	7.384
調整-10	1.978	1.400	0.273	2.962	4.232
調整-11	1.958	1.400	0.333	2.902	4.145
調整-12	1.667	1.400	0.274	2.475	3.536
調整-13	3.427	1.400	0.508	5.115	7.307
調整-14	4.687	1.400	0.743	6.972	9.960
調整-15	8.442	2.200	1.229	19.278	17.525
調整-16	7.752	2.200	1.138	17.690	16.082
合計				107.193	133.929

数量計算書	
署名	東北森林管理局 津軽森林管理署
名称	追良瀬川林道第2災害復旧工事(2号)

被災番号 2号

(1-1)

目地材(BP)		3.68	
大型ブロック		242.08	
	計	245.76	m <sup>2</sup>
水替工 下幅2.46m 水深0.4m			
算定表より	0.13 × 240.0 =	31.00	
	計	31.00	日
仮締切工(大型土のう)			
	246	246.00	
	計	246.00	袋
既設コンクリートブロック取り壊し			
①	5.00 × 0.60 × 9.70 =	29.10	m <sup>3</sup>
②	5.00 × 0.60 × 6.00 × 7 =	126.00	m <sup>3</sup>
	計	155.10	m <sup>3</sup>
既設コンクリートブロック重量			
	2.35 × 155.10 =	364.49	t
胴込・裏込コンクリート	1,218.63 + 299.82 =	1,518.45	
	計	1,518.45	m <sup>3</sup>

令和 6 年 度

追良瀬川林道第 2 災害復旧工事

数量計算書 ( 3 号 )

延 長            32.0 m

全幅員            3.6 m

津 軽 森 林 管 理 署



数 量 集 計 表

追良瀬川林道第2災害復旧工事（3号）（2-1）

工 種	被 災 番 号			計
	3			
<b>土 工</b>				
<b>掘削工</b>				
軟岩（I B）切取土	2.50			2.50 m <sup>3</sup>
軟岩（I B）床堀土	246.10			246.10 m <sup>3</sup>
<b>盛土工</b>				
購 入 土 （C-80）	84.80			84.80 m <sup>3</sup>
埋戻し（B）	308.20			308.20 m <sup>3</sup>
<b>路盤工</b>				
砂利路盤工20	20.49			20.49 m <sup>3</sup>
<b>法面整形工</b>				
盛土法面整形	0.90			0.90 m <sup>2</sup>
<b>擁壁工</b>				
<b>重力式コンクリート擁壁工</b>				
コンクリート擁壁 GW-L-I（b. R）	185.26			185.26 m <sup>3</sup>
普通型枠	185.47			185.47 m <sup>2</sup>
残存型枠	141.37			141.37 m <sup>2</sup>
目地材	18.87			18.87 m <sup>2</sup>
養生工	185.26			185.26 m <sup>3</sup>
端部止コンクリート	11.36			11.36 m <sup>3</sup>
<b>法面保護工</b>				
<b>植生シート工</b>				
むしろ伏工	0.90			0.90 m <sup>2</sup>
<b>構造物撤去工</b>				
<b>構造物取壊し工</b>				
既設コンクリート 取壊し	28.53			28.53 m <sup>3</sup>
既設コンクリート 集積・積込	28.53			28.53 m <sup>3</sup>
産廃処分費	67.04			67.04 t



# 土 量 計 算 書

追良瀬川林道第2災害復旧工事(3号)(2-1)

測 点	区 間 距 離	切 土 (R1B)		盛 土 (BA)		測 点	区 間 距 離	床 掘 (S1)		床 掘 (R1B)		埋 戻 土 (B)		摘 要
		断面積	数 量	断面積	数 量			断面積	数 量	断面積	数 量	断面積	数 量	
BP 0.0				0.2		a								
3.0	3.0	0.1	0.2		0.3	b	1.5		9.9	7.4	4.8	3.6		
10.0	7.0	0.1	0.7			1.5	0.4		9.9	4.0	4.8 4.6	1.9		
13.7	3.7	0.2	0.6			3.0	1.5		9.9	14.9	4.6	6.9		
16.0	2.3	0.2	0.5			10.0	7.0		8.2	63.4	3.8	29.4		
16.5	0.5	0.2	0.1			13.7	3.7		5.3	25.0	2.8	12.2		
18.7	2.2		0.2			16.0	2.3		4.9	11.7	5.8	9.9		
20.0	1.3					16.5	0.5		4.7	2.4	7.1	3.2		
22.0	2.0					18.7	2.2		4.3	9.9	10.4	19.3		
24.0	2.0					20.0	1.3		4.8	5.9	15.1	16.6		
27.2	3.2					22.0	2.0		3.2	8.0	19.6	34.7		
28.4	1.2					24.0	2.0		4.9	8.1	21.0	40.6		
29.6	1.2					27.2	3.2		5.5	16.6	20.8	66.9		
小計	29.6		2.3		0.3		27.6			177.3		245.2		

# 土 量 計 算 書

追良瀬川林道第2災害復旧工事(3号)(2-2)

測 点	区 間 距 離	切 土 (R1B)		盛 土 (BA)		測 点	区 間 距 離	床 掘 (S1)		床 掘 (R1B)		埋 戻 土 (B)		摘 要
		断面積	数 量	断面積	数 量			断面積	数 量	断面積	数 量	断面積	数 量	
29.6						27.2				5.5		20.8		
EP 32.0	2.4	0.2	0.2			28.4	1.2			7.5	7.8	4.5	15.2	
						29.6	1.2			6.1	8.2	3.8	5.0	
						EP 32.0	2.4			9.9	19.2	4.4 4.6	9.8	
						c	0.4			9.9	4.0	4.6	1.8	
						d	1.5				7.4		3.5	
						13.7	3.4			4.9	16.7	6.1	20.7	床掘埋戻 加算
						29.6	1.4			3.9	5.5	5.0	7.0	床掘埋戻 加算
小計	2.4		0.2				11.5				68.8		63.0	
計	32.0		2.5		0.3		39.1		0.0		246.1		308.2	残土 -84.8

残土 = (切土 + 床掘) × 0.9 - 盛土 - 埋戻

# 法 面 計 算 書

左側

右側

追良瀬川林道第2災害復旧工事 (3号) (2-1)

測 点	区 間 距 離	切土法面(S1)		盛土法面		測 点	区 間 距 離	切土法面(S1)		盛土法面				摘 要
		法 長	面 積	法 長	面 積			法 長	面 積	法 長	面 積			
BP 0.0						BP 0.0				0.3				
3.0	3.0					3.0	3.0				0.5			
10.0	7.0					10.0	7.0							
13.7	3.7					13.7	3.7							
16.0	2.3					16.0	2.3							
16.5	0.5					16.5	0.5							
18.7	2.2			0.1	0.1	18.7	2.2							
20.0	1.3				0.1	20.0	1.3							
22.0	2.0					22.0	2.0							
24.0	2.0					24.0	2.0							
27.2	3.2					27.2	3.2							
28.4	1.2			0.2	0.1	28.4	1.2							
29.6	1.2				0.1	29.6	1.2							
計	29.6				0.4		29.6				0.5			

# 法 面 計 算 書

左側

右側

追良瀬川林道第2災害復旧工事(3号)(2-2)

測 点	区 間 距 離	切土法面(S1)		盛土法面		測 点	区 間 距 離	切土法面(S1)		盛土法面				摘 要
		法 長	面 積	法 長	面 積			法 長	面 積	法 長	面 積			
29.6						29.6								
EP						EP								
32.0	2.4					32.0	2.4							
計	2.4						2.4							
合計	32.0				0.4		32.0		0.0		0.5			

# 路 盤 工 計 算 書

追良瀬川林道第2災害復旧工事（3号）（2-1）

測 点	区 間 距 離	表層幅 m	敷 厚 m	平均敷幅 m	面 積 m <sup>2</sup>	体 積 m <sup>3</sup>	摘 要
BP 0.0		3.00	0.20	3.20			
3.0	3.0	3.00	0.20	3.20	9.60	1.92	
10.0	7.0	3.00	0.20	3.20	22.40	4.48	
13.7	3.7	3.00	0.20	3.20	11.84	2.37	
16.0	2.3	3.00	0.20	3.20	7.36	1.47	
16.5	0.5	3.00	0.20	3.20	1.60	0.32	
18.7	2.2	3.00	0.20	3.20	7.04	1.41	
20.0	1.3	3.00	0.20	3.20	4.16	0.83	
22.0	2.0	3.00	0.20	3.20	6.40	1.28	
24.0	2.0	3.00	0.20	3.20	6.40	1.28	
27.2	3.2	3.00	0.20	3.20	10.24	2.05	
28.4	1.2	3.00	0.20	3.20	3.84	0.77	
29.6	1.2	3.00	0.20	3.20	3.84	0.77	
計	29.6					18.95	

# 路 盤 工 計 算 書

追良瀬川林道第2災害復旧工事（3号）（2-2）

測 点	区 間 距 離	表層幅 m	敷 厚 m	平均敷幅 m	面 積 m <sup>2</sup>	体 積 m <sup>3</sup>	摘 要
29.6		3.00	0.20	3.20			
EP 32.0	2.4	3.00	0.20	3.20	7.68	1.54	
計	2.4					1.54	
合計	32.0					20.49	



数量計算書

被災番号 3号

署名 東北森林管理局 津軽森林管理署  
 名称 追良瀬川林道第2災害復旧工事(3号)

(2-1)

コンクリート擁壁 GW-L-I(b.R)

1.5~24.0	$5.936 \times 22.50 =$	133.56
24.0~27.2	$3.20 / 6(5.936 + 4 \times 6.458 + 7.002) =$	20.68
27.2~EP	$4.80 / 6(7.002 + 4 \times 6.458 + 5.936) =$	31.02

計 185.26 m<sup>3</sup>  
 合計 185.26 m<sup>3</sup>

端部止コンクリート

a~b	$5.000 \times 1.50 / 6 \times (2 \times 0.400 + 1.900) =$	3.38
b~1.5	$5.750 \times 0.400 =$	2.30
EP~c	$5.750 \times 0.400 =$	2.30
c~d	$5.000 \times 1.50 / 6 \times (2 \times 0.400 + 1.900) =$	3.38

計 11.36 m<sup>3</sup>  
 合計 11.36 m<sup>3</sup>

残存型枠 GW-L-I(b.R)

1.5~24.0	$4.594 \times 22.50 =$	103.37
24.0~27.2	$4.750 \times 3.20 =$	15.20
27.2~EP	$4.750 \times 4.80 =$	22.80

計 141.37 m<sup>2</sup>  
 合計 141.37 m<sup>2</sup>

普通型枠 GW-L-I(b.R)

1.5~24.0	$5.600 \times 22.50 =$	126.00
24.0~27.2	$5.950 \times 3.20 =$	19.04
27.2~EP	$5.950 \times 4.80 =$	28.56
両端	$5.936 \times 2 =$	11.87

計 185.47 m<sup>2</sup>  
 合計 185.47 m<sup>2</sup>

端部止コンクリート普通型枠

a~b	$10.220 \times 1.50 / 2 =$	7.67
b~1.5	$10.220 \times 0.40 =$	4.09
EP~c	$10.220 \times 0.40 =$	4.09
c~d	$10.220 \times 1.50 / 2 =$	7.67

計 23.52 m<sup>2</sup>  
 合計 23.52 m<sup>2</sup>

目地材

$5.936 + 5.936 + 7.002 =$  18.87

計 18.87 m<sup>2</sup>  
 合計 18.87 m<sup>2</sup>

足場工キャットウォーク

1.5~EP  $18.5 + 18.5 + 18.5 + 18.5 + 11.9 + 12.0 + 12.0 + 12.0 + 12.0 =$  133.90

計 133.90 m  
 合計 133.90 m

水替工

測点27.2 水深2m 擁壁幅2.2m 係数0.73 延長30.5m  
 $0.73 \times 30.5 = 22.3$

計 22.00 日

仮締切工

32.0(大型土のう) 32.00

計 32.00 袋

数量計算書

被災番号 3号

署名 東北森林管理局 津軽森林管理署  
 名称 追良瀬川林道第2災害復旧工事(3号)

(2-2)

既設コンクリート取り壊し

- ①  $0.30 \times 0.60 \times 5.50 + 1.30 \times 0.80 \times 6.00 =$  7.23 m<sup>3</sup>
- ②  $0.42 \times 1.00 \times 2.45 + 2.60 \times 0.18 \times (1.00 + 0.60) / 2 +$   
 $(2.60 + 3.25) / 2 \times 0.55 \times 0.60 + 3.25 \times 1.00 \times 0.60 =$  4.32 m<sup>3</sup>
- ③  $1.20 \times 0.40 \times 4.00 + 0.45 \times 1.80 / 2 \times 2.00 +$   
 $0.30 \times 2.00 \times 1.80 + 0.30 \times 3.80 \times 1.80 =$  5.86 m<sup>3</sup>

消波ブロック取り壊し  $26.13 \div 2.35 =$  11.12 m<sup>3</sup>

計 28.53 m<sup>3</sup>

既設コンクリート重量  $2.35 \times 17.41 =$  40.91 t

消波ブロック取り壊し  $2.01 \times 13 =$  26.13 t

計 67.04 t

