

位置図

令和6年度造林事業請負（平沢国有林）

1:20000

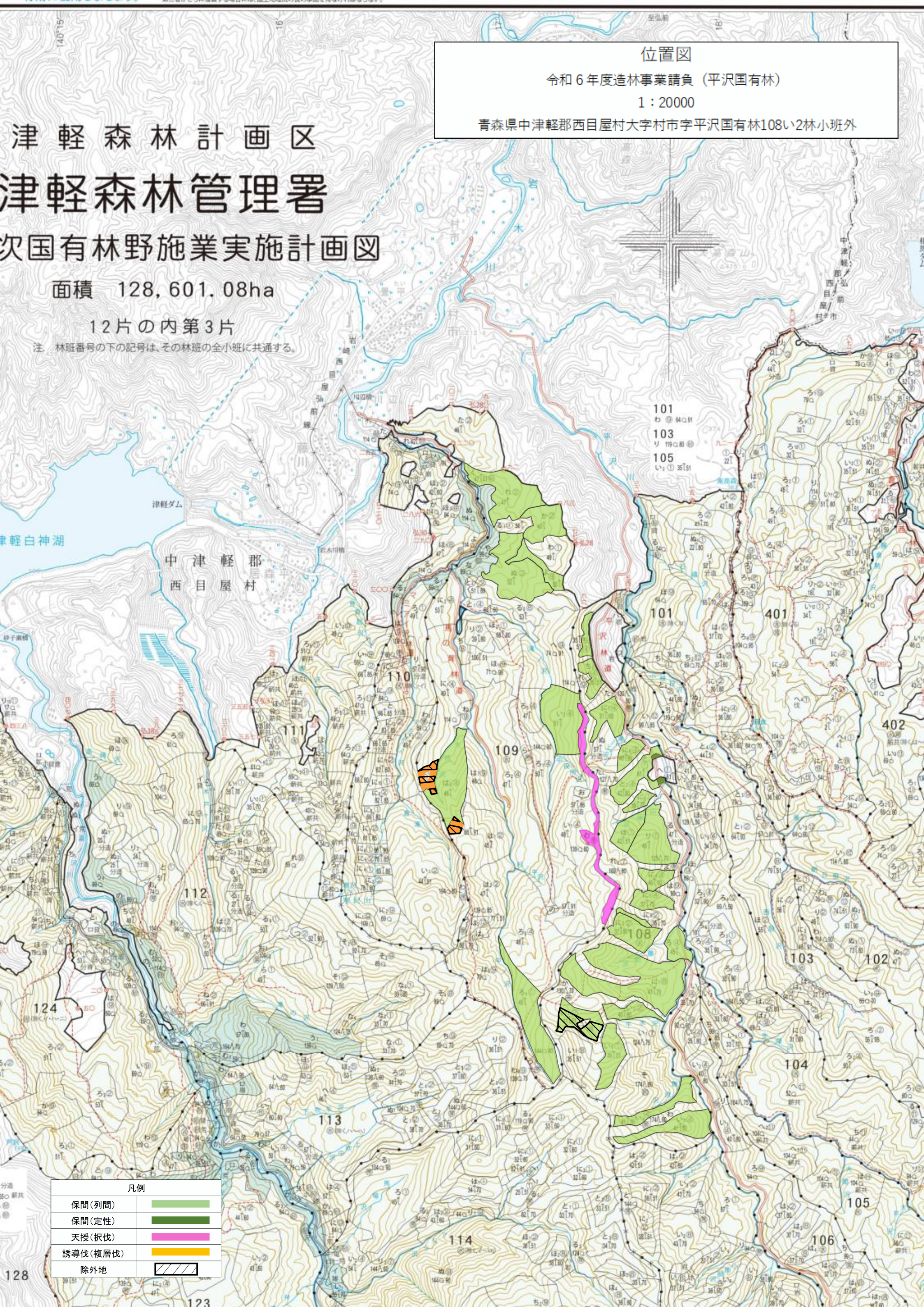
青森県中津軽郡西目屋村大字村市字平沢国有林108い2林小班外

津軽森林計画区 津軽森林管理署 次国有林野施業実施計画図

面積 128,601.08ha

12片の内第3片

注. 林班番号の下の記号は、その林班の全小班に共通する。



凡例

保間(列間)	
保間(定性)	
天授(択伐)	
誘導伐(複層伐)	
除外地	

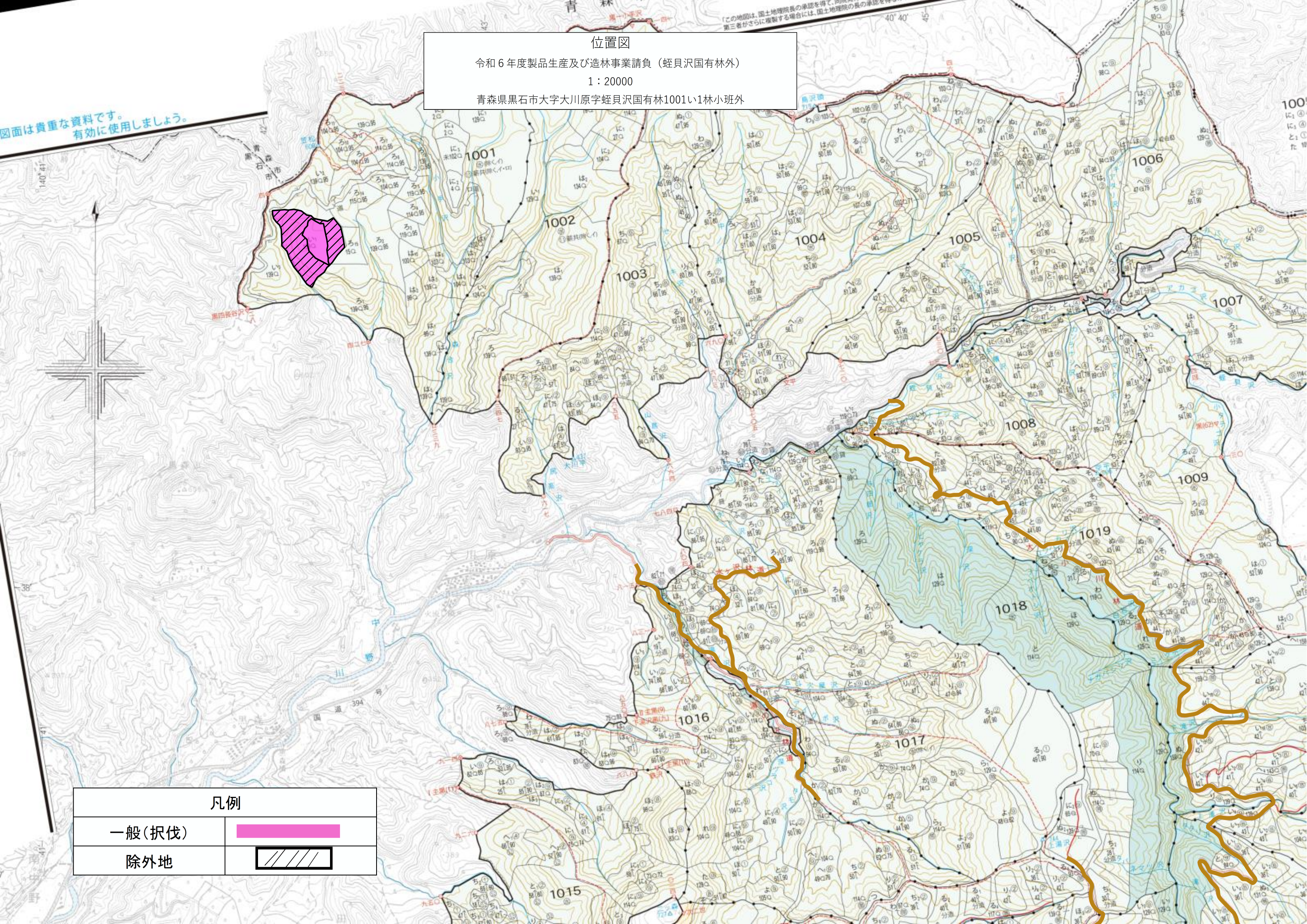
位置図

令和6年度製品生産及び造林事業請負（蛭貝沢国有林外）

1：20000

青森県黒石市大字大川原字蛭貝沢国有林1001い1林小班外

図面は貴重な資料です。
有効に使用しましょう。



凡例

一般(択伐)



除外地




位置図

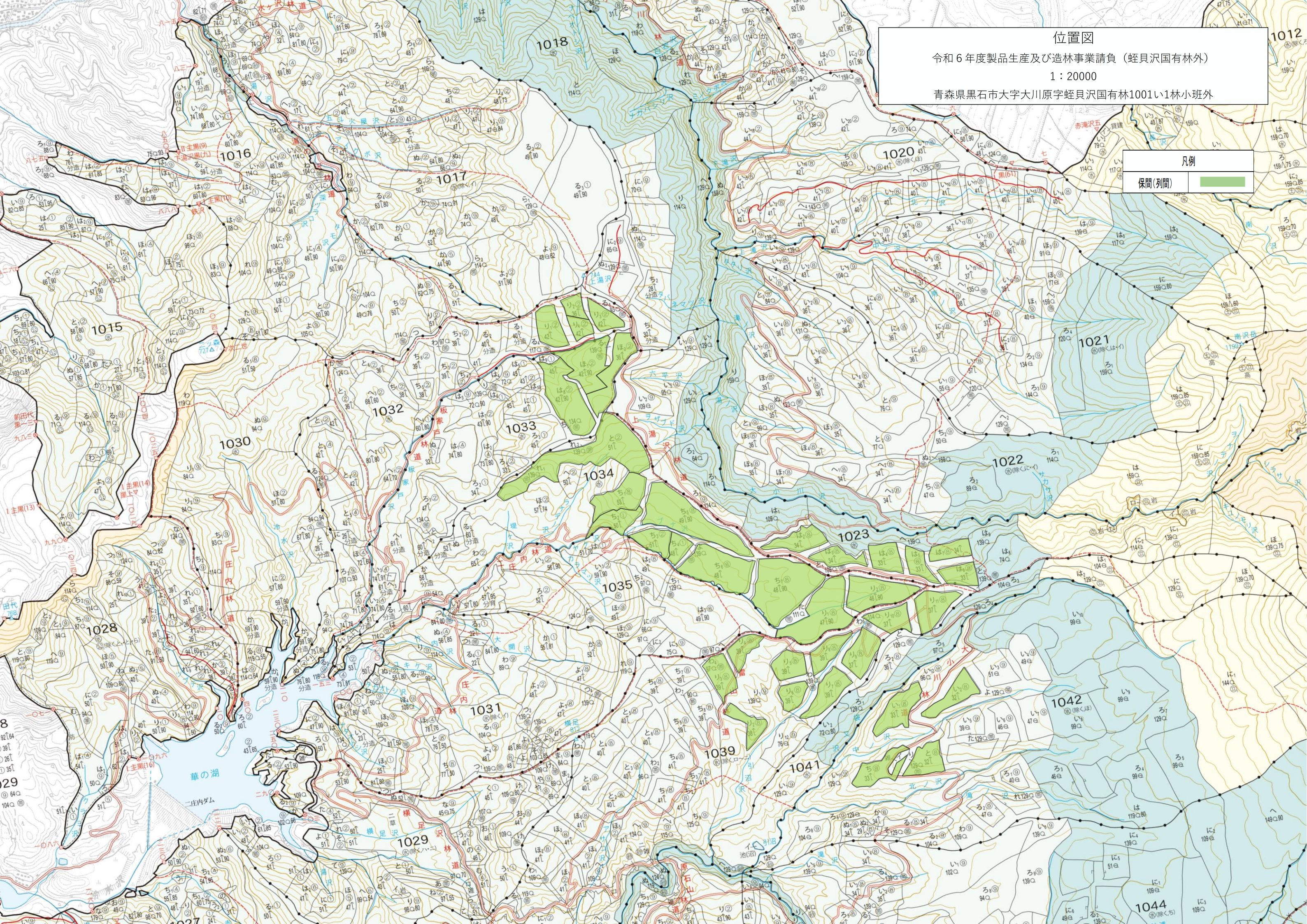
令和6年度製品生産及び造林事業請負（蛭貝沢国有林外）

1 : 20000

青森県黒石市大字大川原字蛭貝沢国有林1001い1林小班外

凡例

保間(列間)	
--------	---

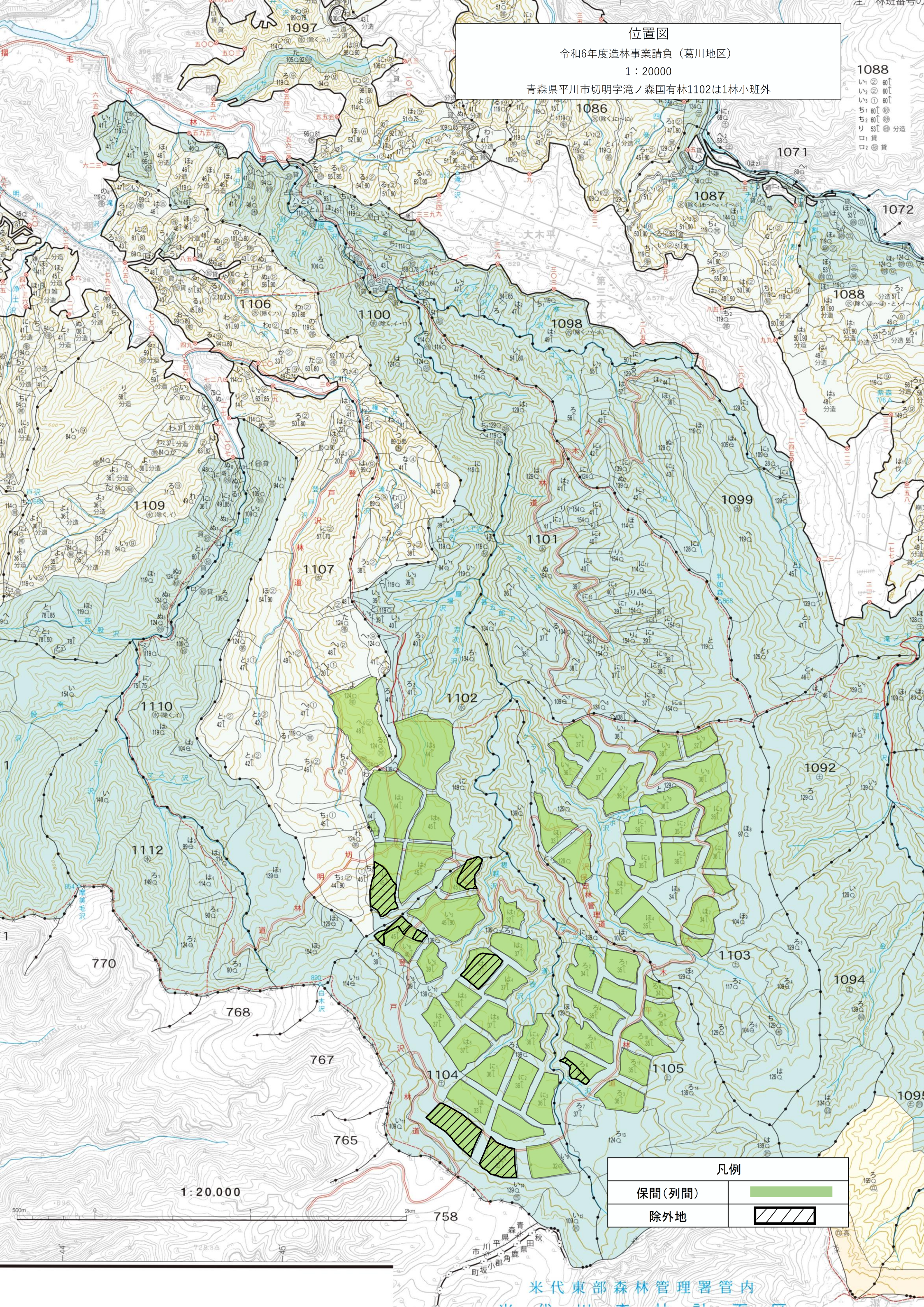


位置図

令和6年度造林事業請負（葛川地区）

1：20000

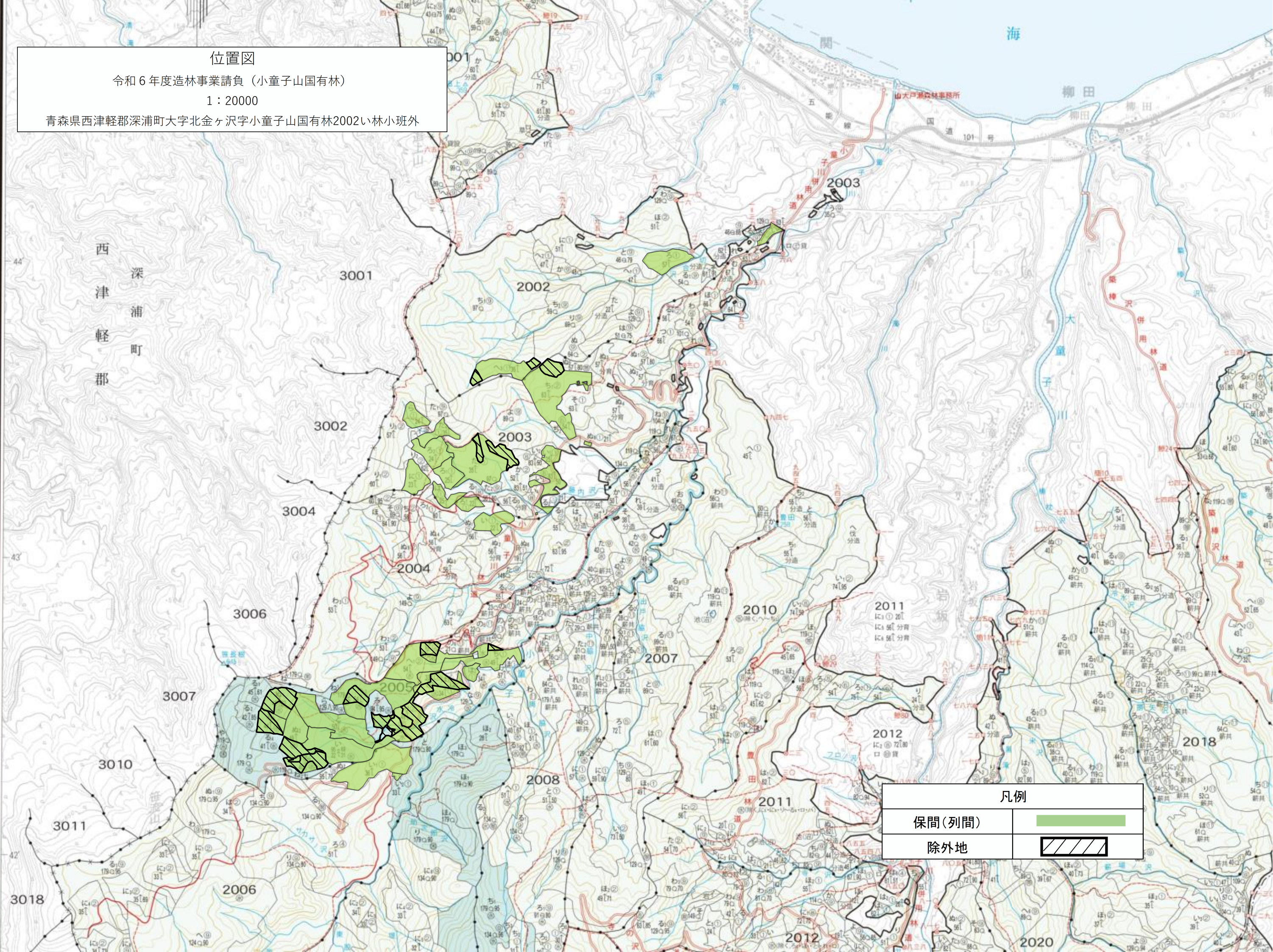
青森県平川市切明字滝ノ森国有林1102は1林小班外





1:20,000

凡例	
保間(列間)	
除外地	

位置図
令和6年度造林事業請負（小童子山国有林）
1：20000
青森県西津軽郡深浦町大字北金ヶ沢字小童子山国有林2002い林小班外



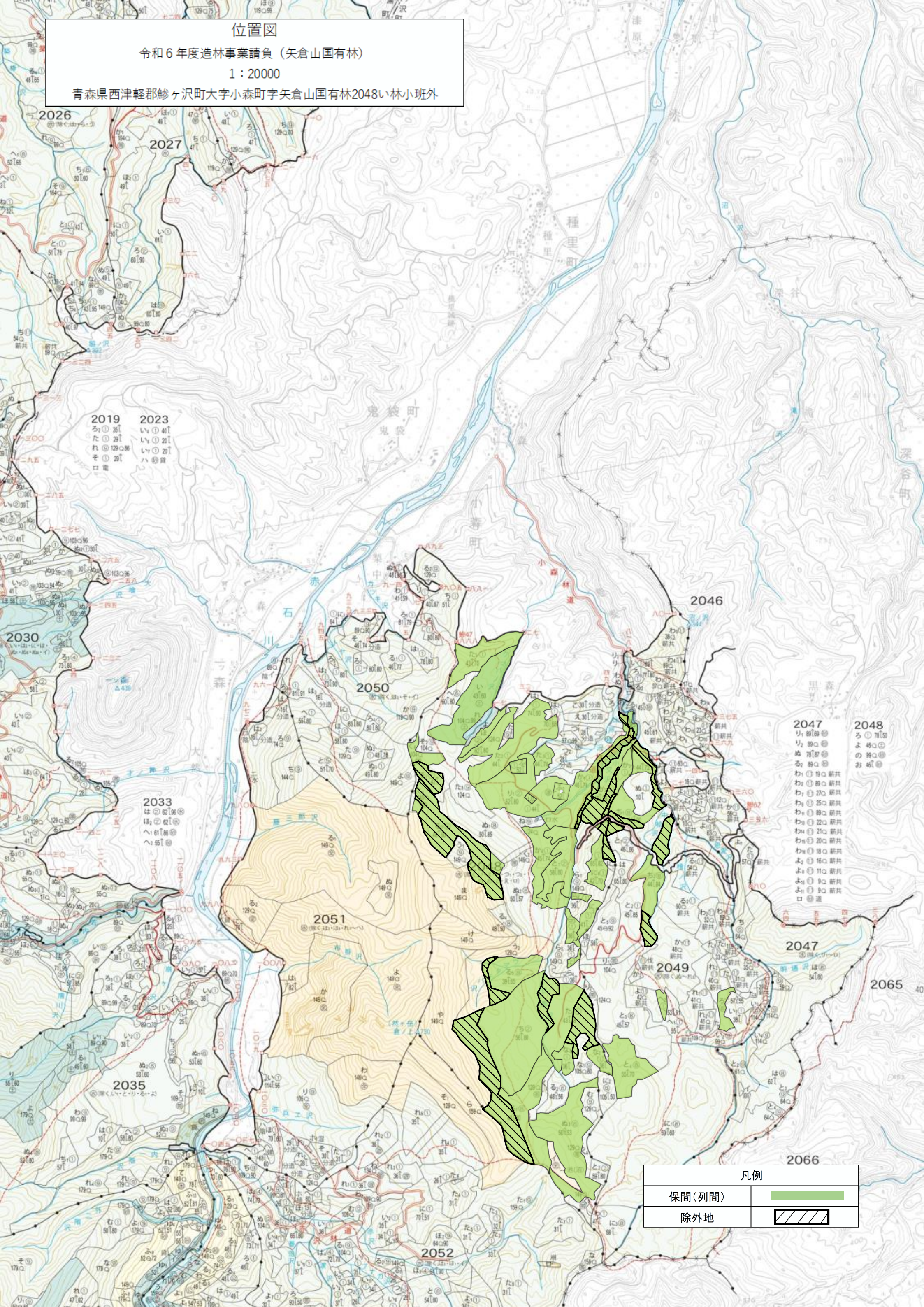
凡例	
保間（列間）	
除外地	

位置図

令和6年度造林事業請負（矢倉山国有林）

1:20000

青森県西津軽郡鰺ヶ沢町大字小森町字矢倉山国有林2048い林小班外



2019
ろ① 31
た① 29
れ① 29
そ① 29
口電

2023
い① 41
い① 29
い① 29
ハ① 29

2047
り① 28
り① 28
ぬ① 27
る① 28
わ① 19
わ① 20
わ① 25
わ① 21
わ① 21
わ① 20
わ① 18
よ① 11
よ① 10
よ① 10
口電

2048
ろ① 28
よ① 28
の① 28
お① 28

凡例	
保間(列間)	
除外地	