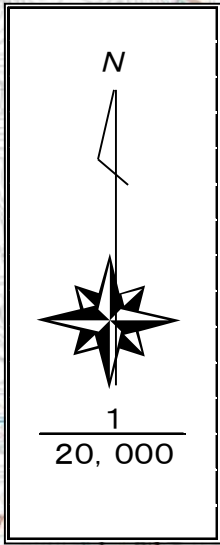
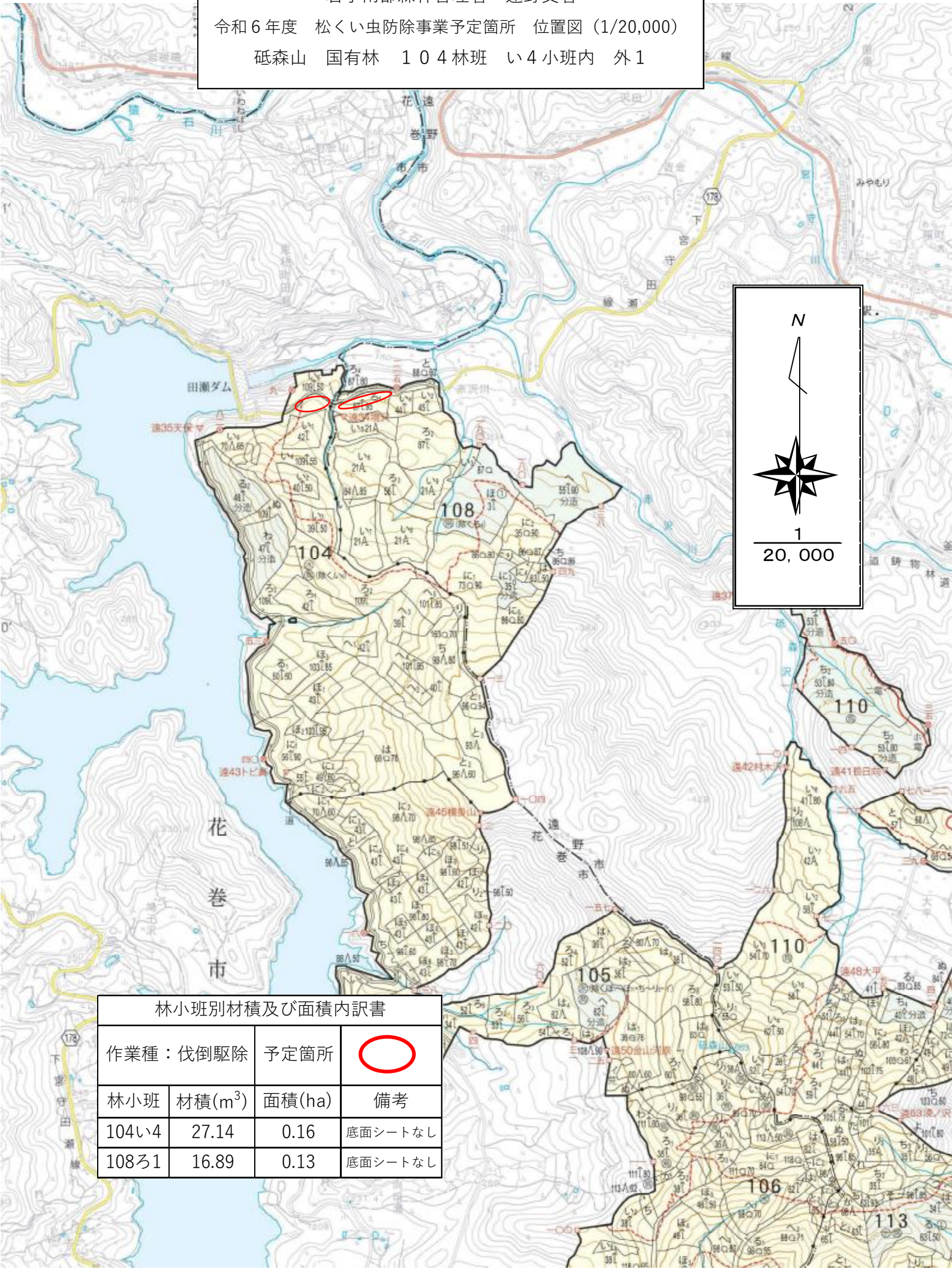
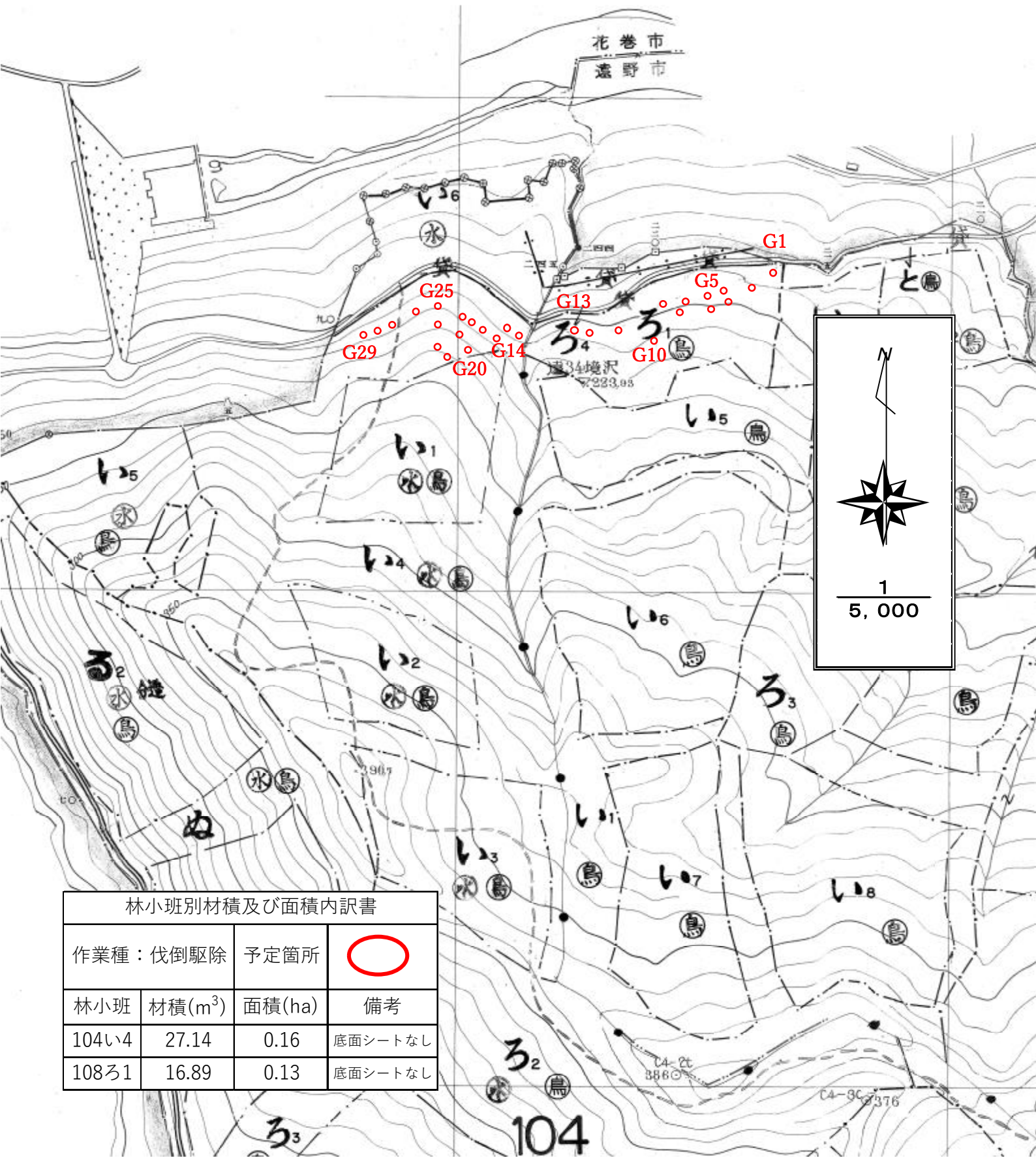


岩手南部森林管理署 遠野支署  
 令和6年度 松くい虫防除事業予定箇所 位置図 (1/20,000)  
 砥森山 国有林 104林班 い4小班内 外1



林小班別材積及び面積内訳書			
作業種：伐倒駆除		予定箇所	
林小班	材積(m <sup>3</sup> )	面積(ha)	備考
104い4	27.14	0.16	底面シートなし
108ろ1	16.89	0.13	底面シートなし

岩手南部森林管理署 遠野支署  
 令和6年度 松くい虫防除事業予定箇所 位置図 (1/5,000)  
 砥森山 国有林 104林班 い4小班内 外1



林小班別材積及び面積内訳書

作業種：伐倒駆除	予定箇所		
林小班	材積(m <sup>3</sup> )	面積(ha)	備考
104い4	27.14	0.16	底面シートなし
108ろ1	16.89	0.13	底面シートなし