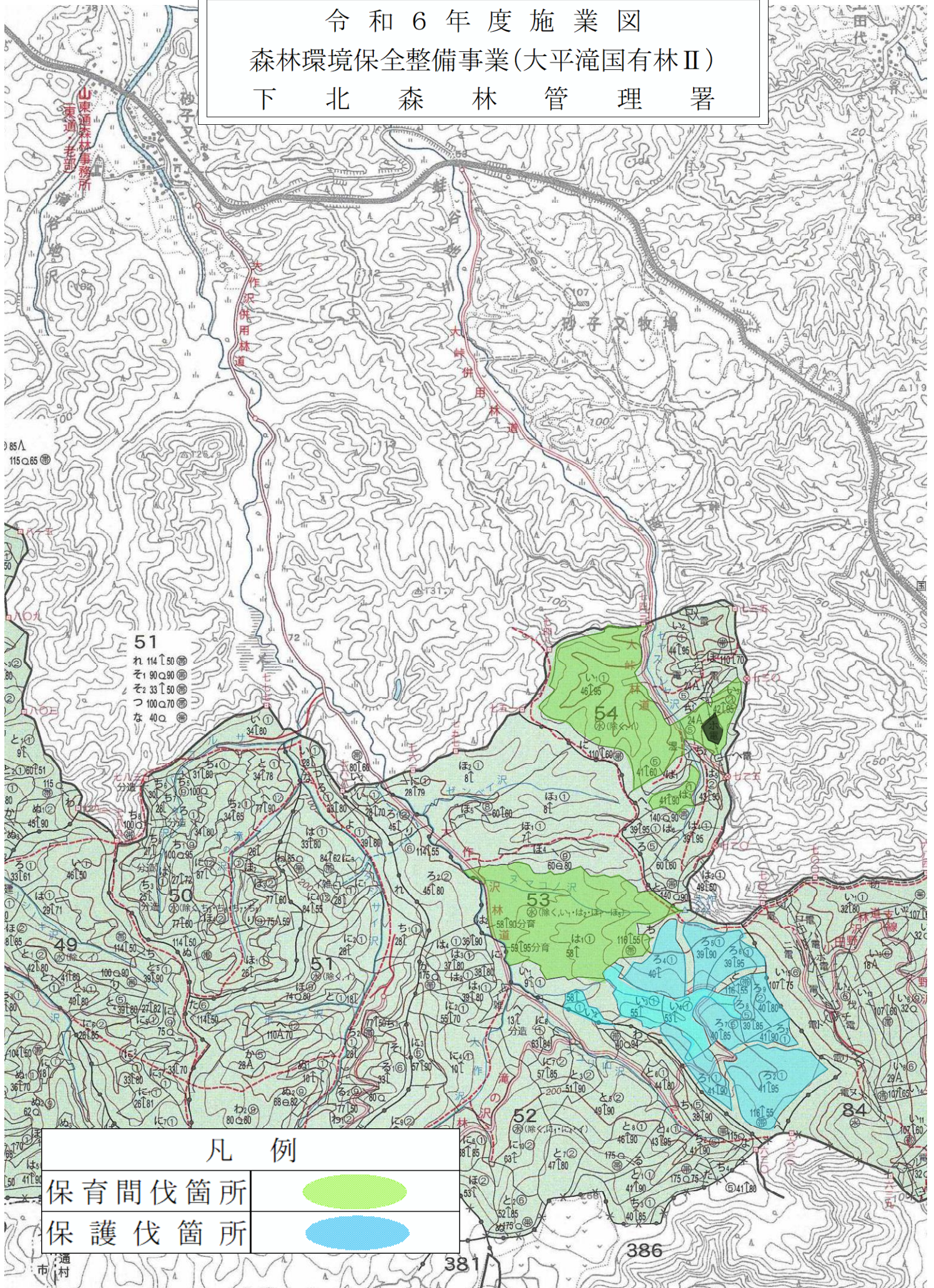

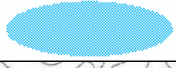


令和6年度施業図
 森林環境保全整備事業(大平滝国有林Ⅱ)
 下北森林管理署



51
 れ 114↑50
 そ1 90↑90
 そ2 33↑50
 つ 100↑70
 な 40↑

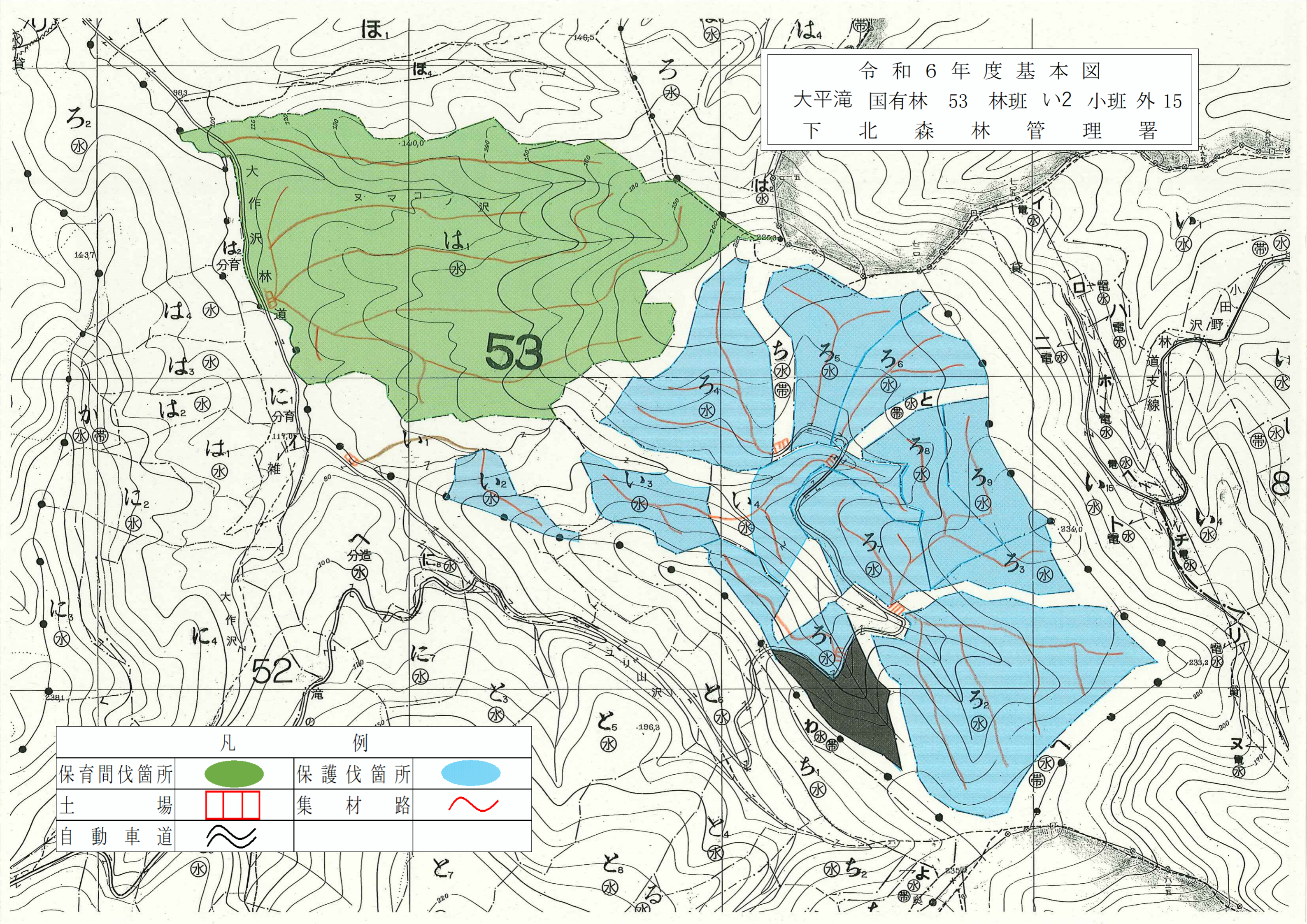
凡例

保育間伐箇所	
保護伐箇所	

381

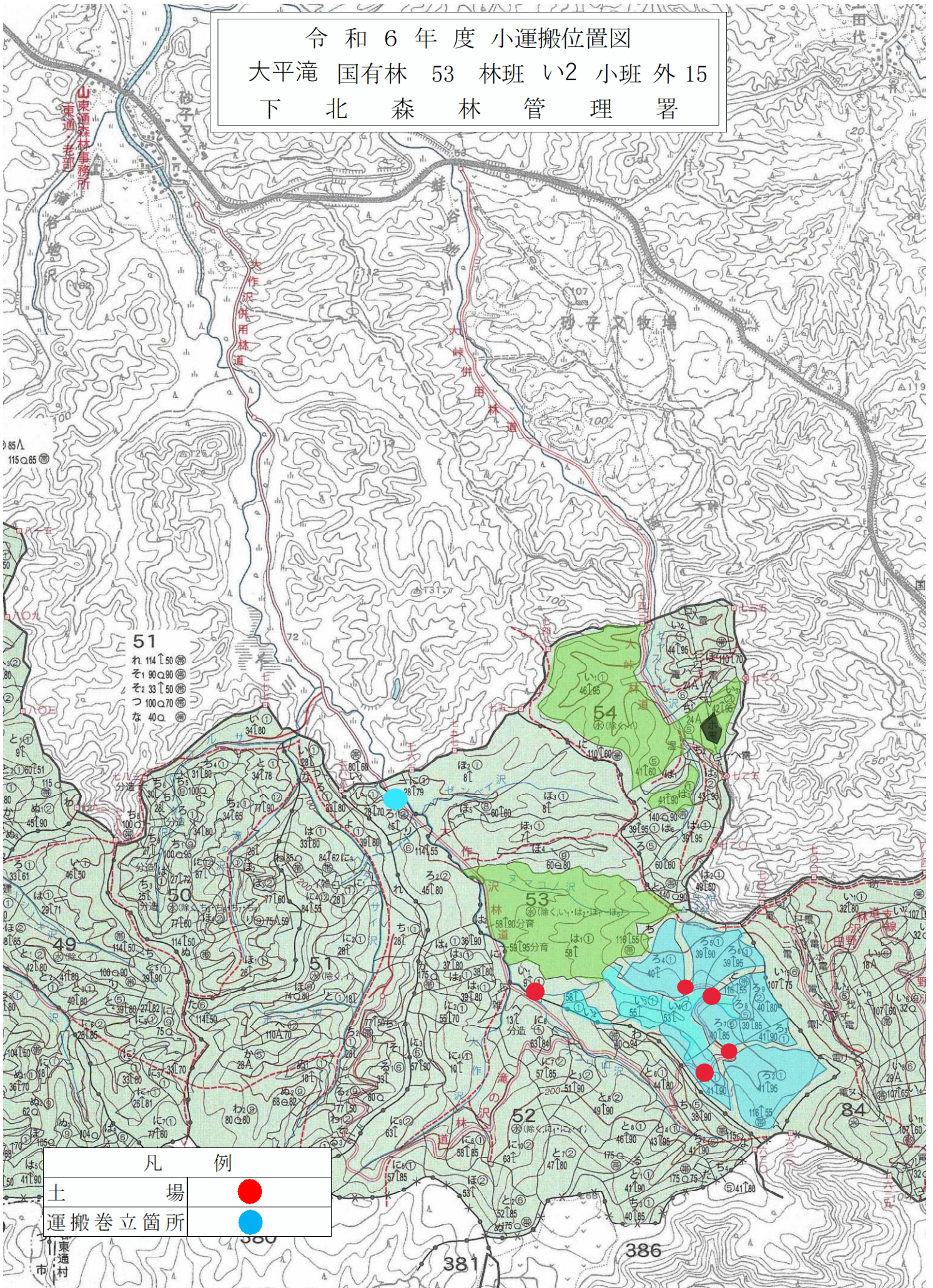
386

令和6年度基本図
 大平滝 国有林 53 林班 い2 小班外 15
 下北 森林 管理 署



凡		例	
保育間伐箇所		保護伐箇所	
土場		集材路	
自動車道			

令和6年度小運搬位置図
 大平滝 国有林 53 林班 い2 小班 外 15
 下北 森林 管理 署



51
 れ 114↑50
 そ1 90↑90
 そ2 33↑50
 つ 100↑70
 な 40↑

凡 例	
土 場	●
運搬巻立箇所	●

林 小 班	人 天 別	皆 扱 別	タ 作 イ プ 業	伐 採 率	面 積	資 材 量	生産量			実行 期間
							N	L	T	
53い2	人	皆	フォワーダ	100	1.08	552	429	12	441	R7.12.19
53い3	人	皆	フォワーダ	100	1.68	1,376	1,100	1	1,101	R7.12.19
53い4	人	皆	フォワーダ	100	2.11	1,753	1,400	3	1,403	R7.12.19
53は1	人	間	フォワーダ	33	27.52	3,849	1,834	65	1,899	R7.12.19
53ろ1	人	間	フォワーダ	25	0.70	77	39	0	39	R7.12.19
53ろ2	人	間	フォワーダ	25	8.96	983	494	5	499	R7.12.19
53ろ3	人	間	フォワーダ	25	1.16	127	65	1	66	R7.12.19
53ろ4	人	間	フォワーダ	25	4.57	433	197	2	199	R7.12.19
53ろ5	人	間	フォワーダ	25	3.16	347	175	2	177	R7.12.19
53ろ6	人	間	フォワーダ	25	2.69	295	149	1	150	R7.12.19
53ろ7	人	間	フォワーダ	33	2.37	220	102	3	105	R7.12.19
53ろ8	人	間	フォワーダ	33	2.55	237	110	3	113	R7.12.19
53ろ9	人	間	フォワーダ	33	2.00	234	106	2	108	R7.12.19
54い1	人	間	フォワーダ	25	22.70	2,787	1,551	9	1,560	R7.12.19
54い3	人	間	フォワーダ	25	2.82	428	222	3	225	R7.12.19
54は3	人	間	フォワーダ	25	2.29	428	226	0	226	R7.12.19
計					88.36	14,125	8,199	112	8,311	