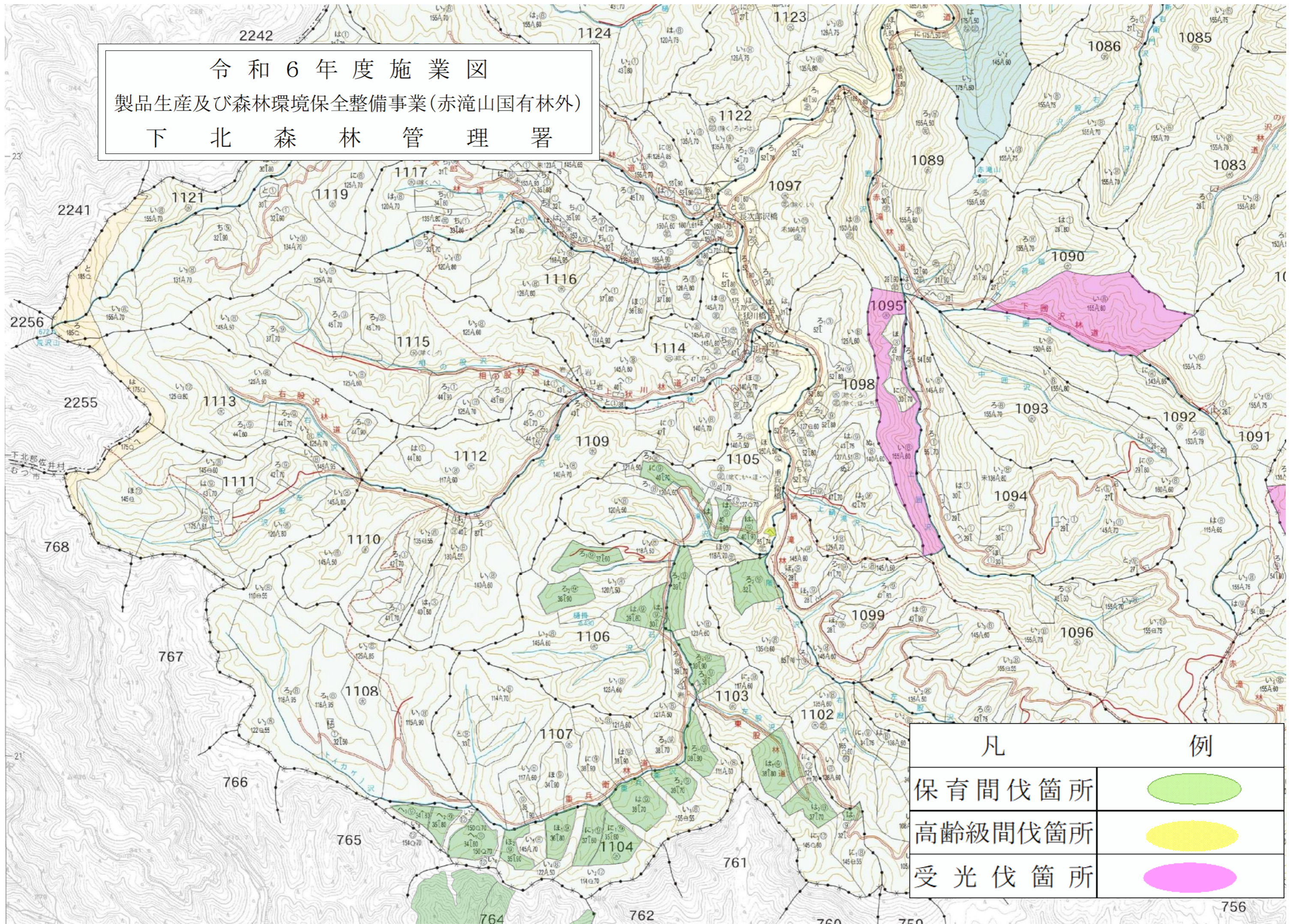
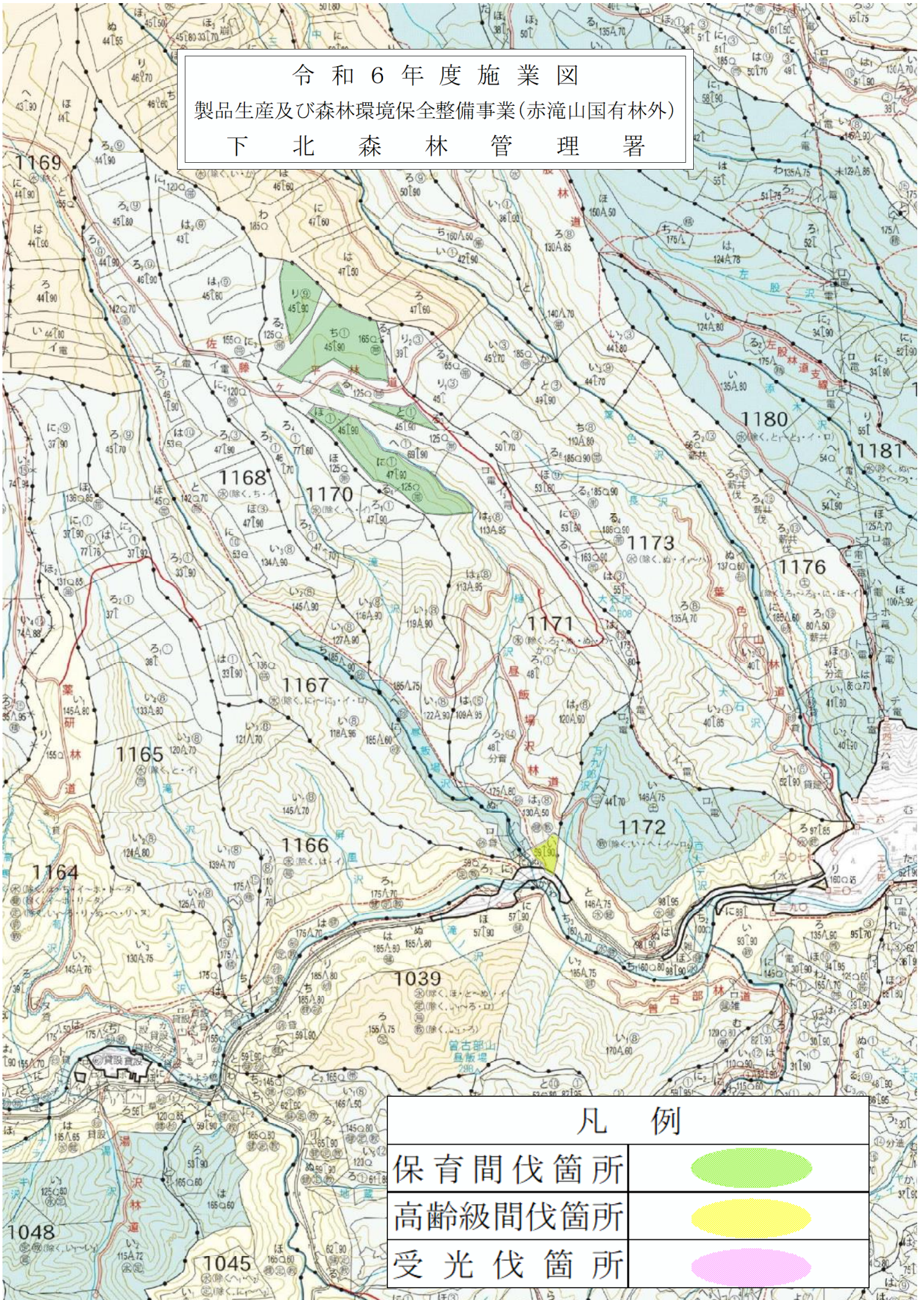


令和6年度施業図  
 製品生産及び森林環境保全整備事業(赤滝山国有林外)  
 下北森林管理署



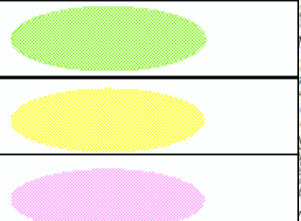
凡	例
保育間伐箇所	
高齢級間伐箇所	
受光伐箇所	

令和6年度施業図  
 製品生産及び森林環境保全整備事業(赤滝山国有林外)  
 下北森林管理署

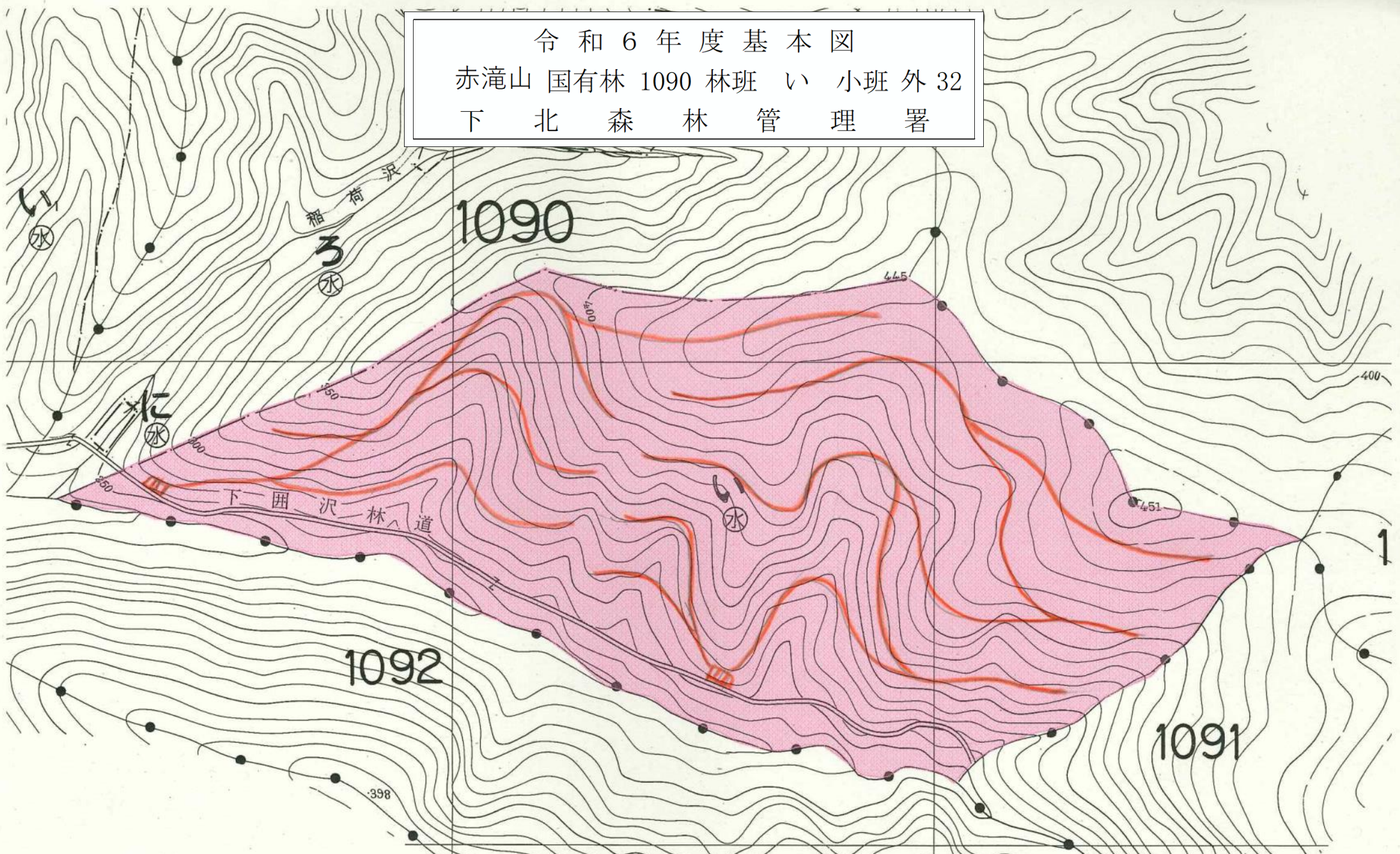






凡例

保育間伐箇所  
 高齢級間伐箇所  
 受光伐箇所

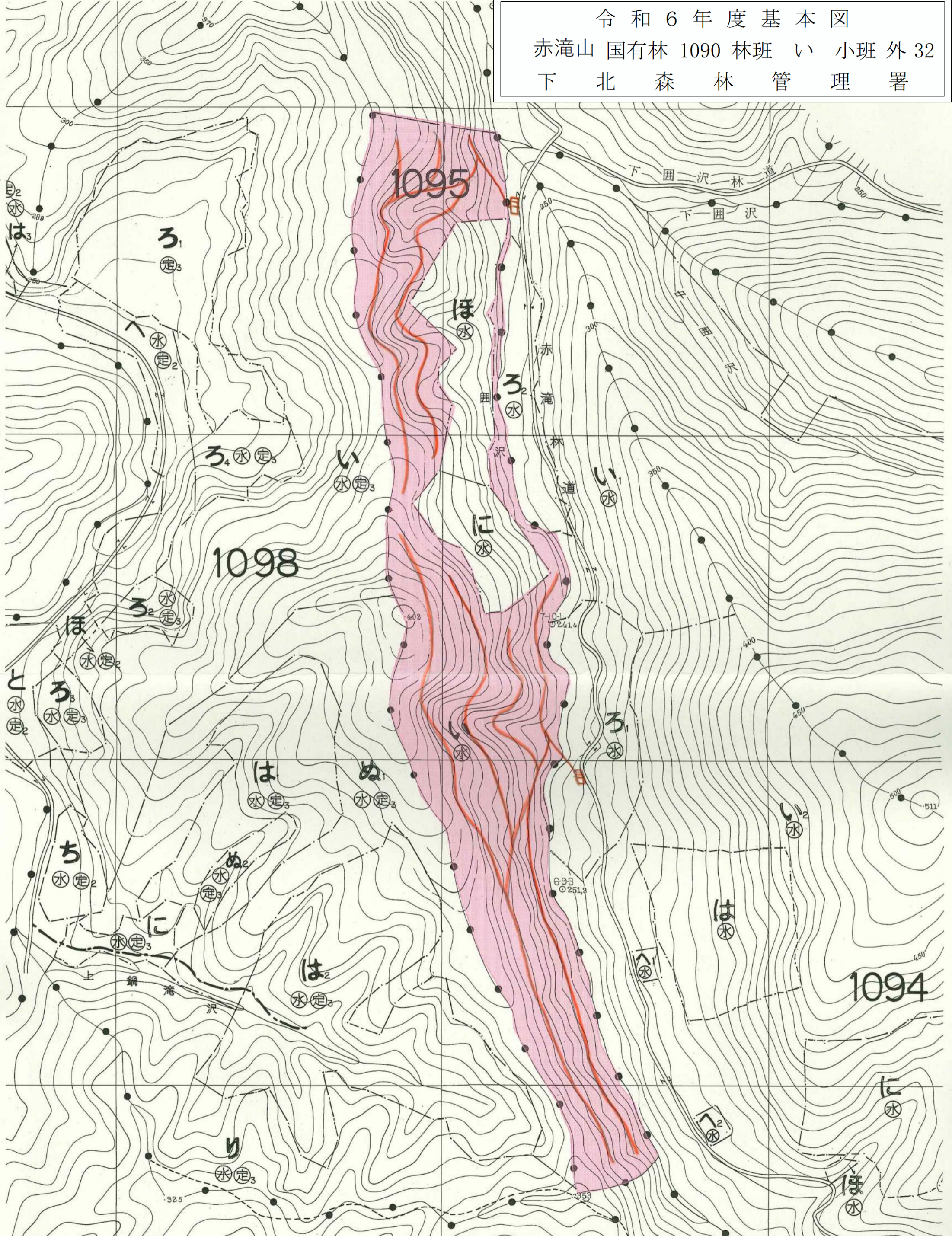



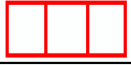
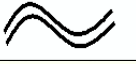
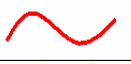
令和6年度基本図  
 赤滝山 国有林 1090 林班 い 小班 外 32  
 下北森林管理署



凡		例	
天然林受光伐		土	場 
自動車道		集	材路 

令和6年度基本図  
 赤滝山 国有林 1090 林班 い 小班 外 32  
 下 北 森 林 管 理 署

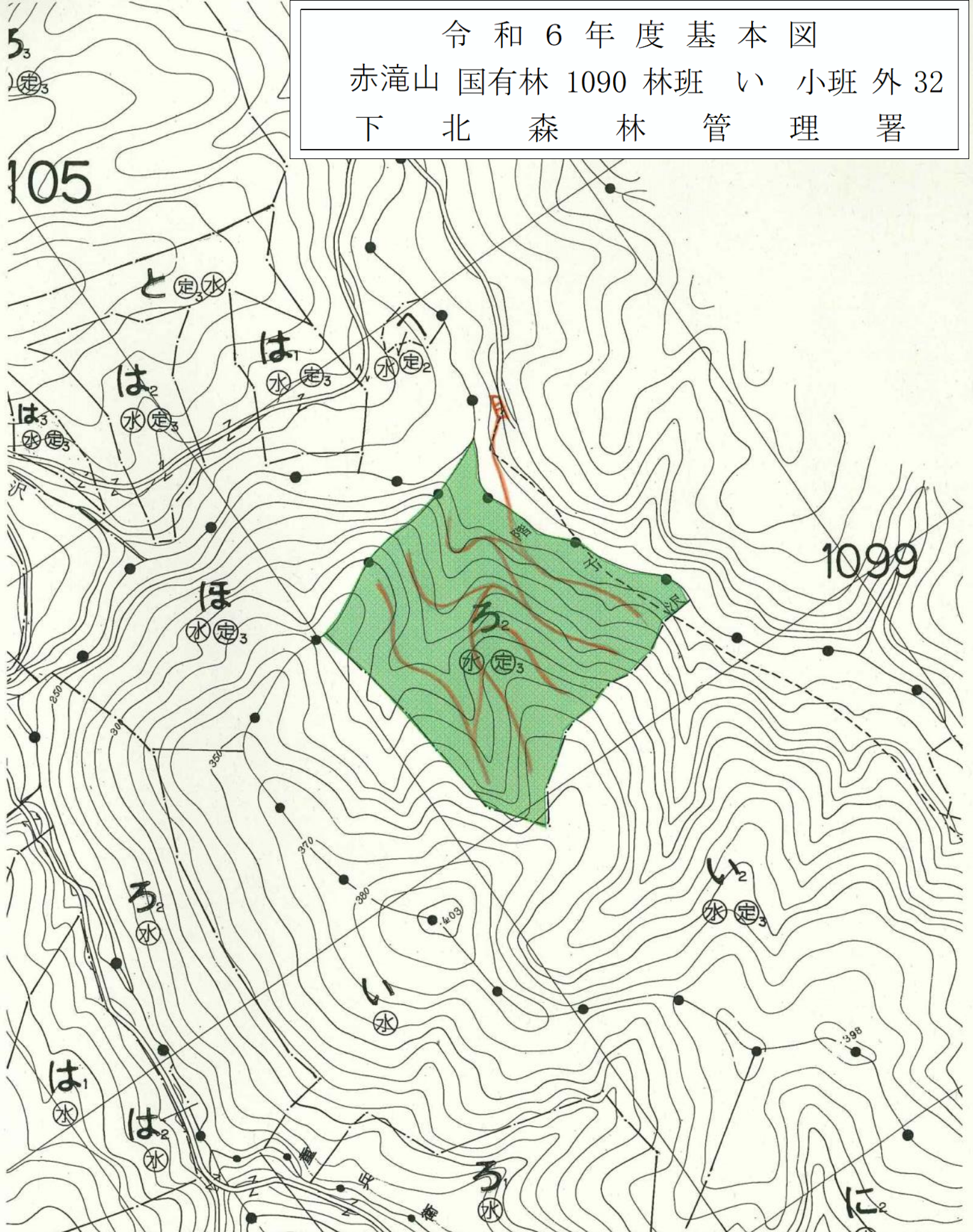


凡 例			
天然林受光伐		土 場	
自動車道		集 材 路	

令和6年度基本図  
 赤滝山 国有林 1090 林班 い 小班 外 32  
 下 北 森 林 管 理 署

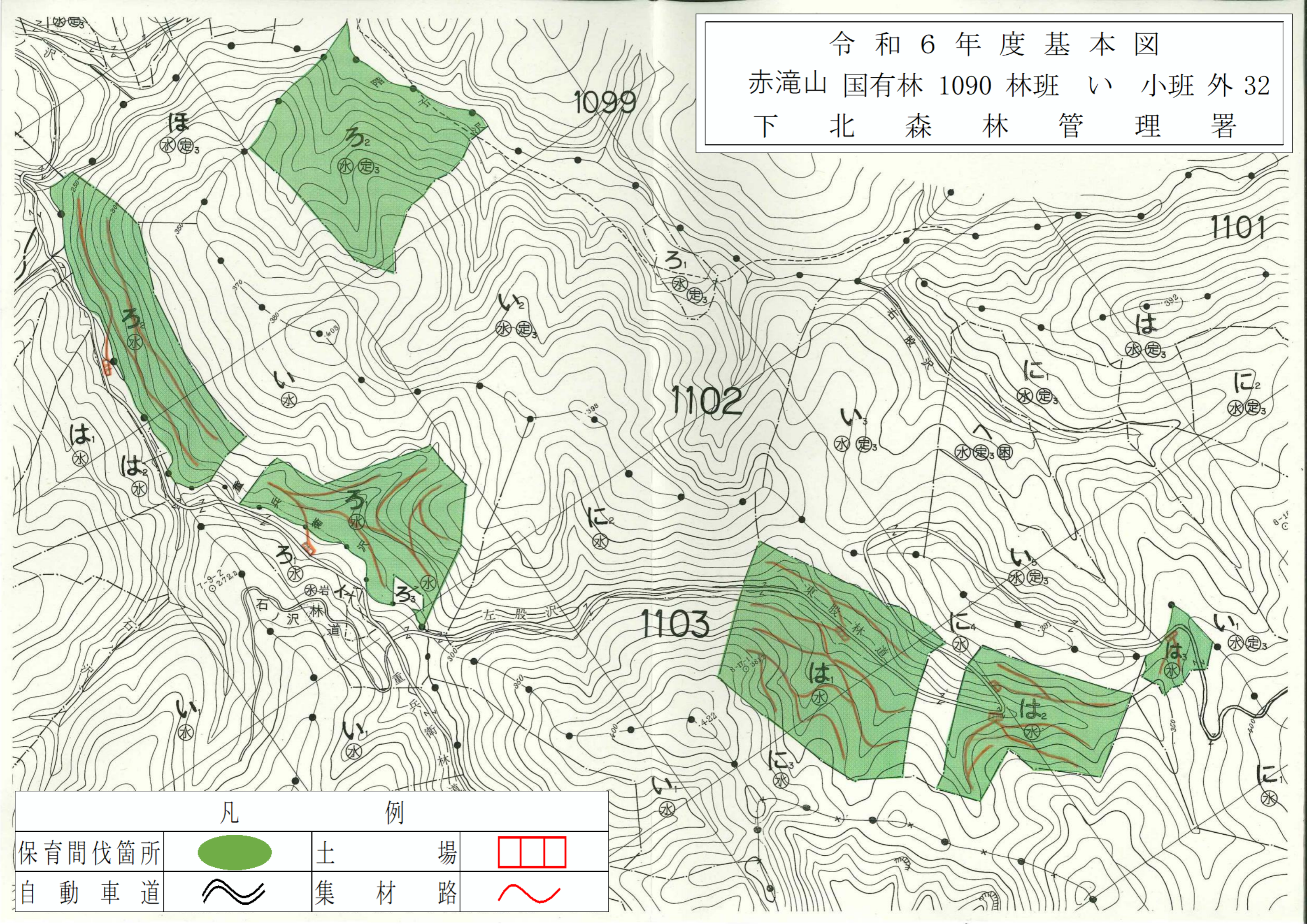
105

1099



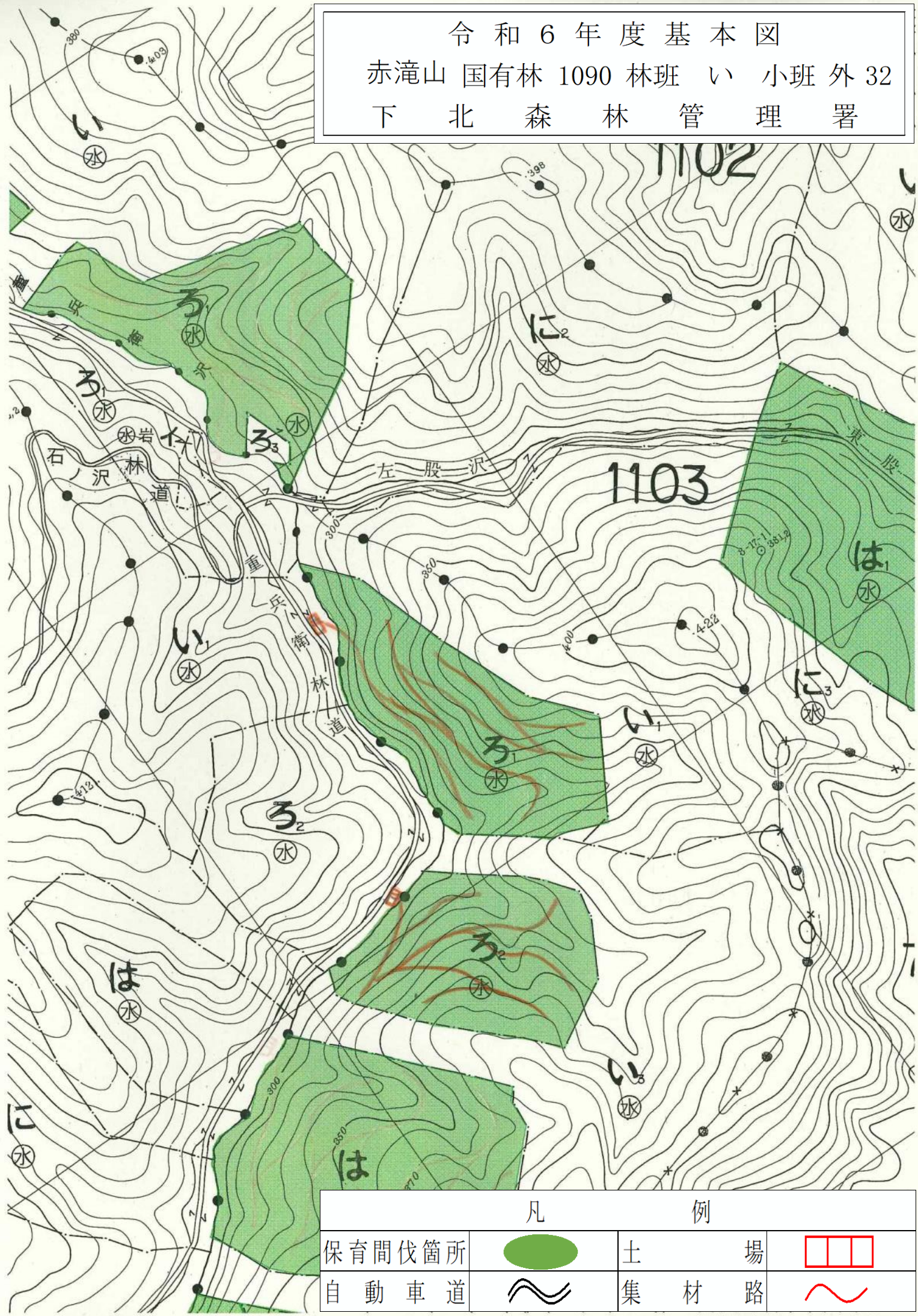
凡		例	
保育間伐箇所		土 場	
自動車道		集 材 路	

令和6年度基本図  
 赤滝山 国有林 1090 林班 い 小班外 32  
 下北 森林 管理 署



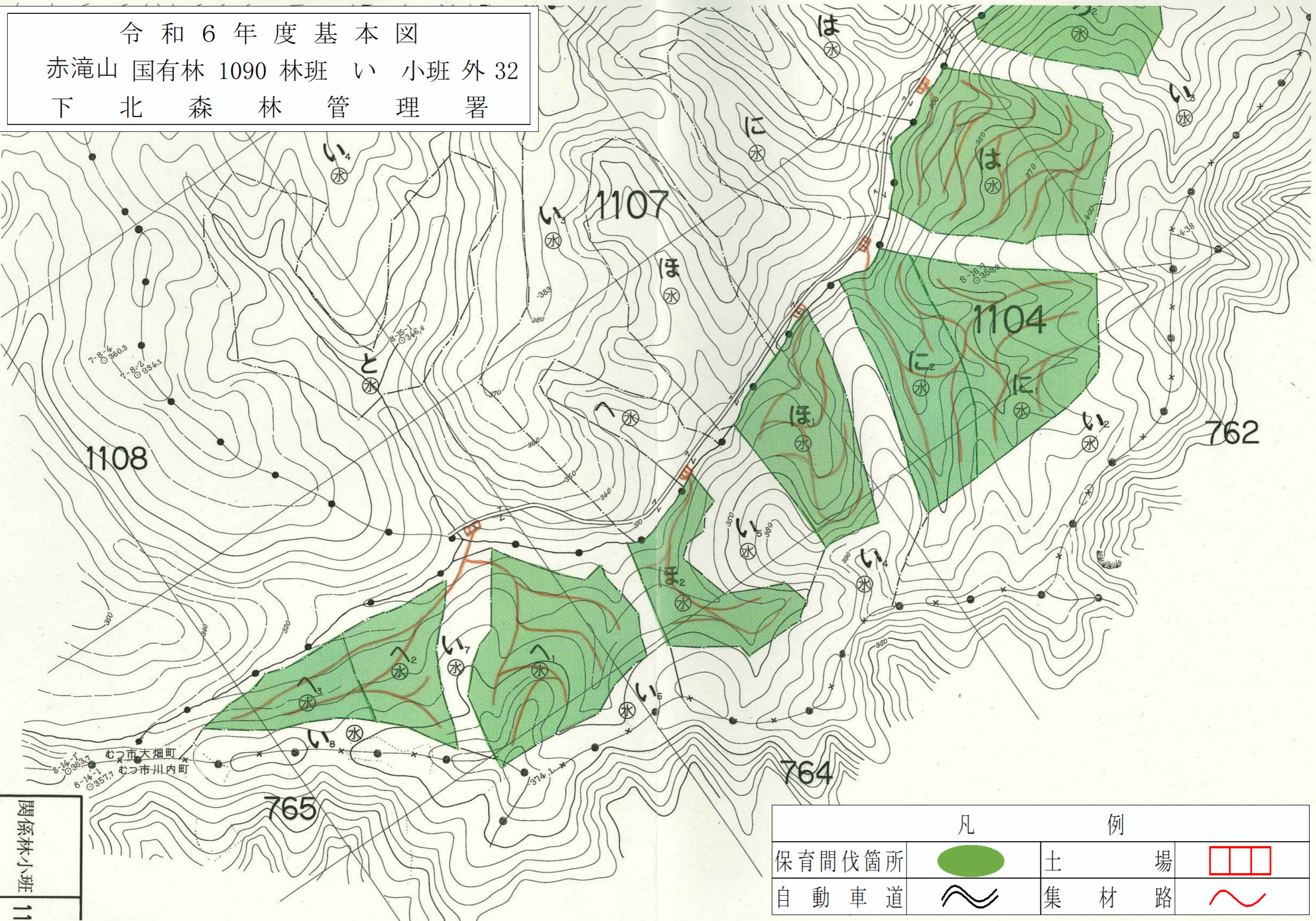
凡		例	
保育間伐箇所		土 場	
自動車道		集 材 路	

令和6年度基本図  
 赤滝山 国有林 1090 林班 い 小班 外 32  
 下北森林管理署



凡		例	
保育間伐箇所		土場	
自動車道		集材路	

令和6年度基本図  
 赤滝山 国有林 1090 林班 い 小班外 32  
 下 北 森 林 管 理 署

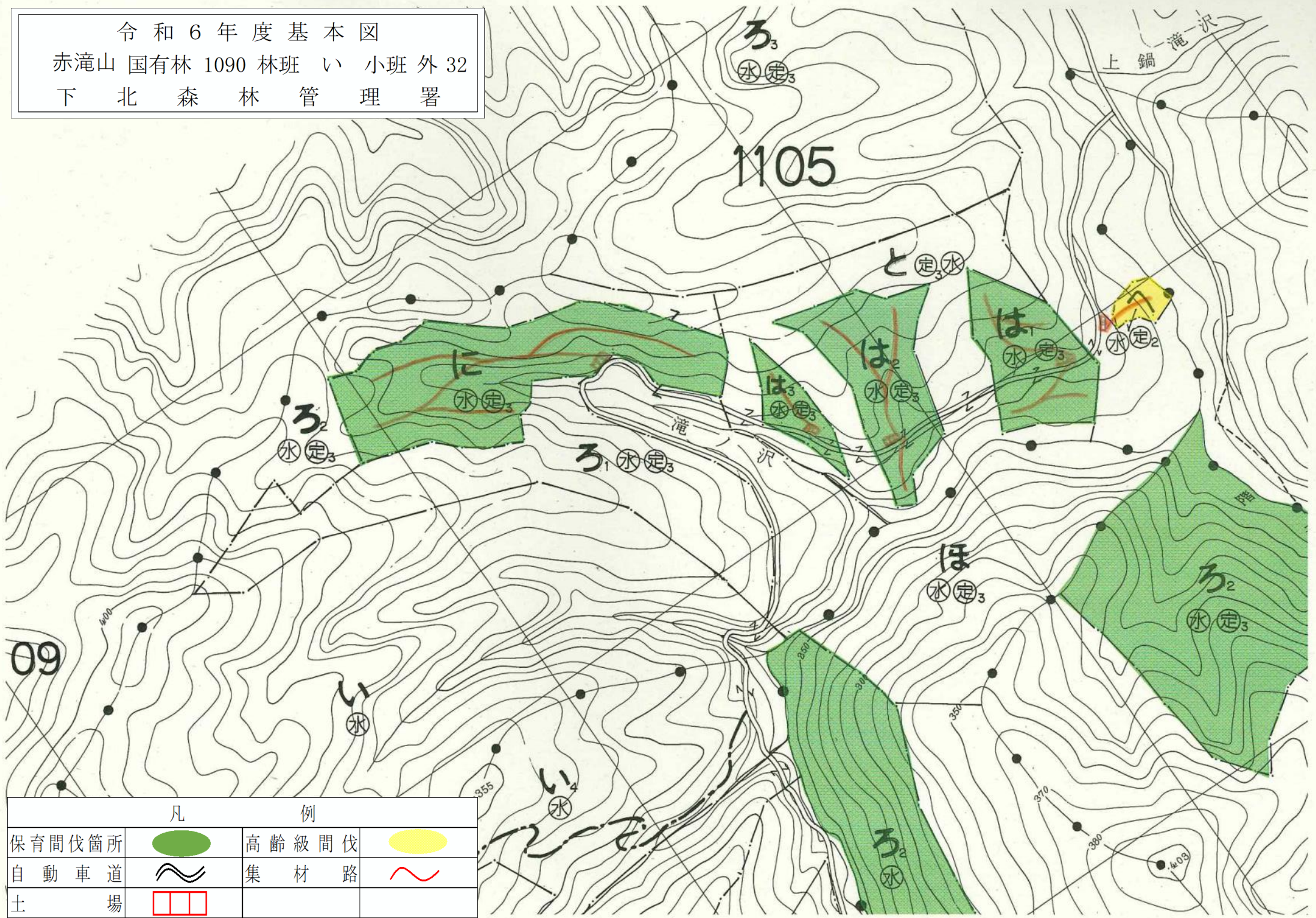


凡		例	
保育間伐箇所		土	場
自動車道		集	材 路

関係林小班 11

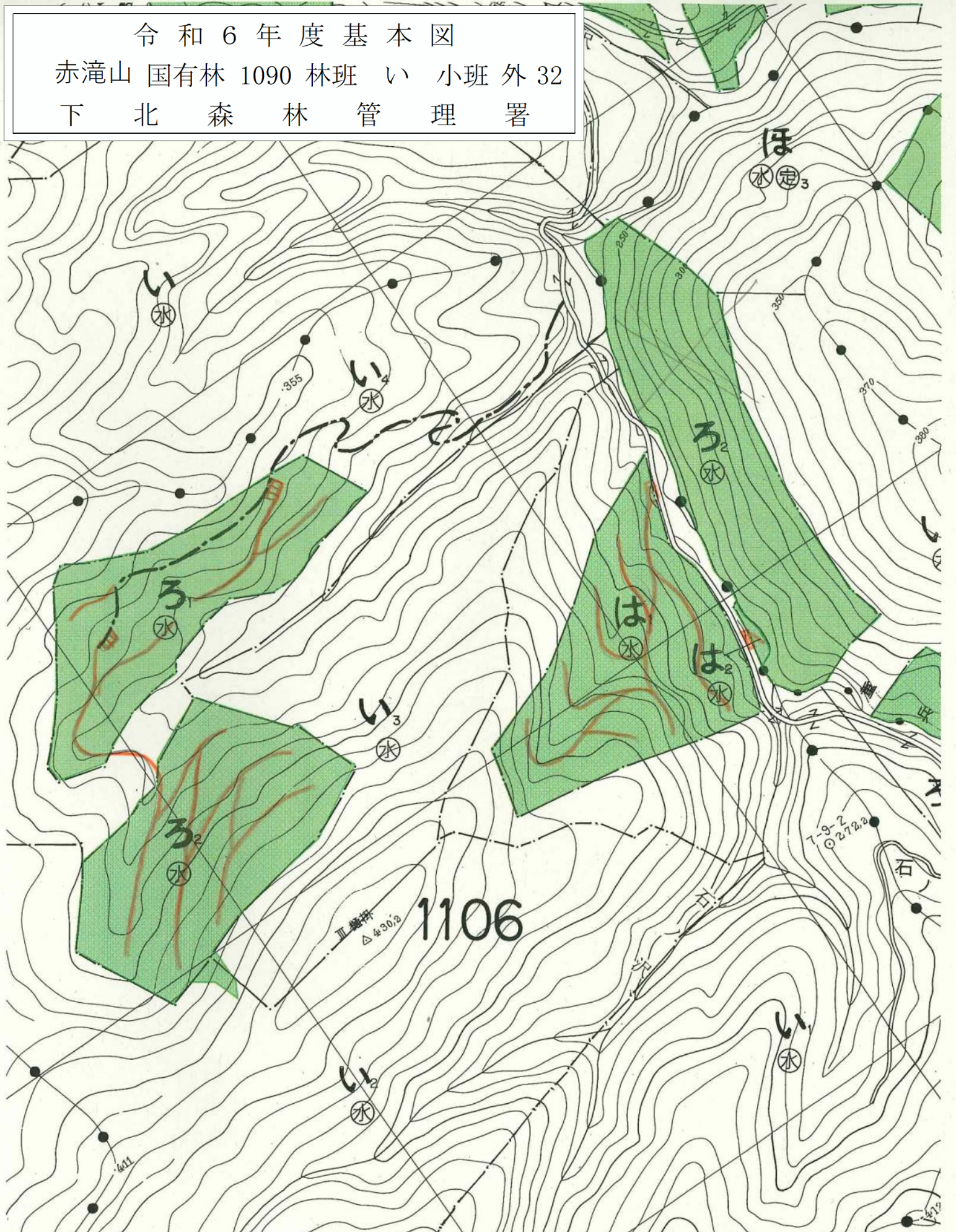


令和6年度基本図  
 赤滝山 国有林 1090 林班 い 小班 外 32  
 下北 森林 管理 署



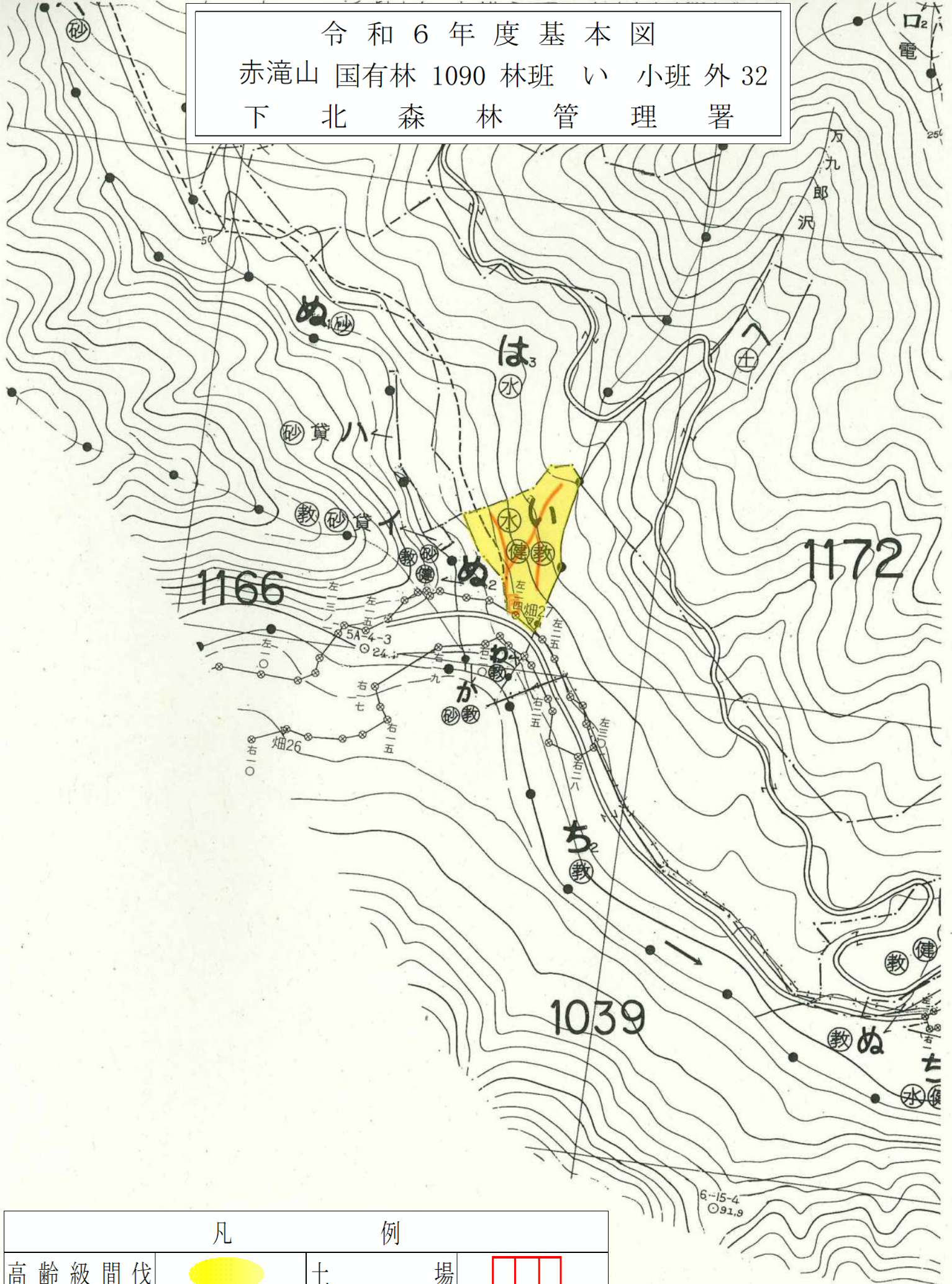
凡		例	
保育間伐箇所		高齢級間伐	
自動車道		集材路	
土場			

令和6年度基本図  
 赤滝山 国有林 1090 林班 い 小班 外 32  
 下 北 森 林 管 理 署



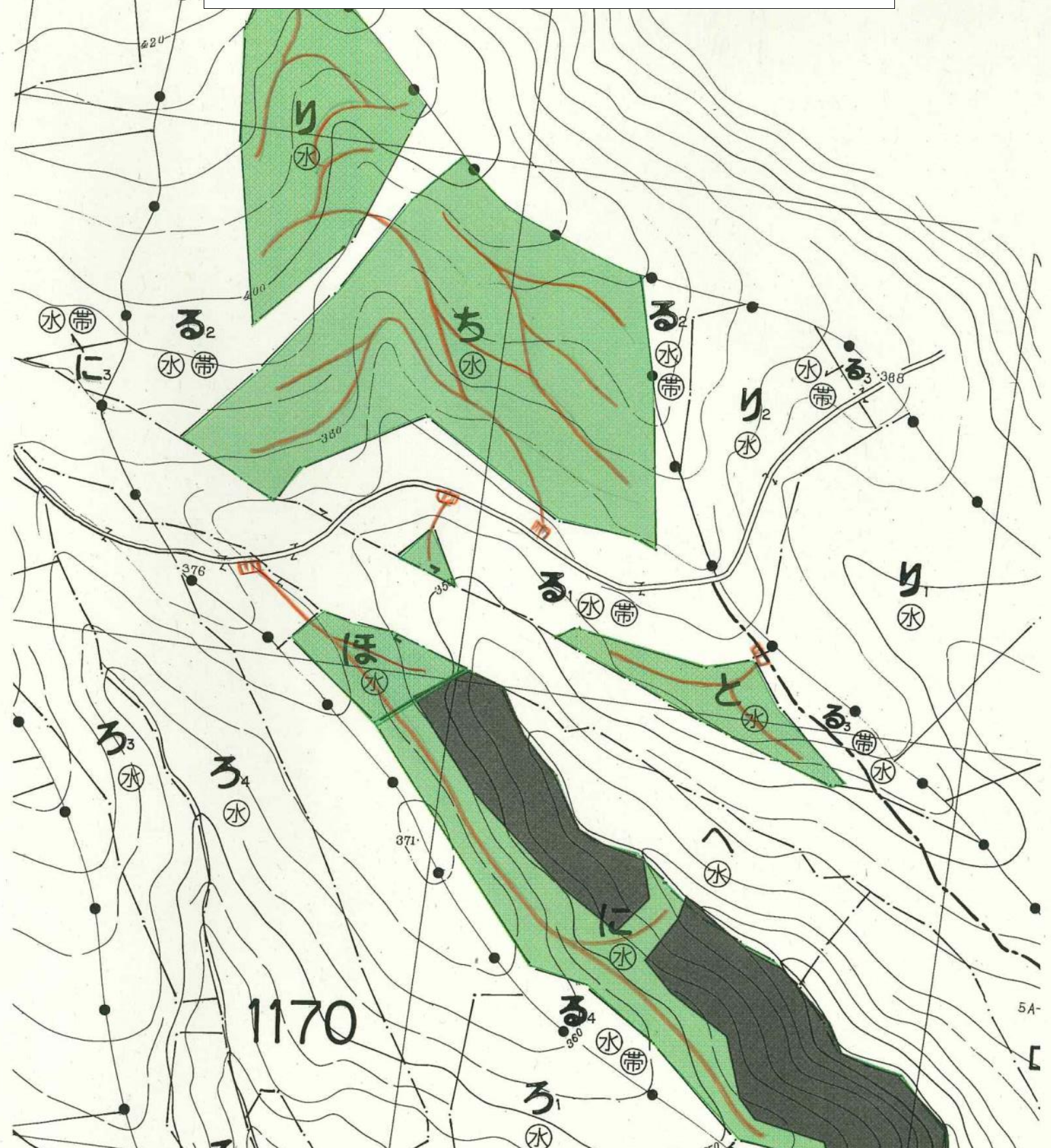
凡		例	
保育間伐箇所		土 場	
自動車道		集 材 路	

令和6年度基本図  
 赤滝山 国有林 1090 林班 い 小班 外 32  
 下 北 森 林 管 理 署



凡		例	
高齢級間伐		土	場 
自動車道		集材路	

令和6年度基本図  
 赤滝山 国有林 1090 林班 い 小班外 32  
 下 北 森 林 管 理 署



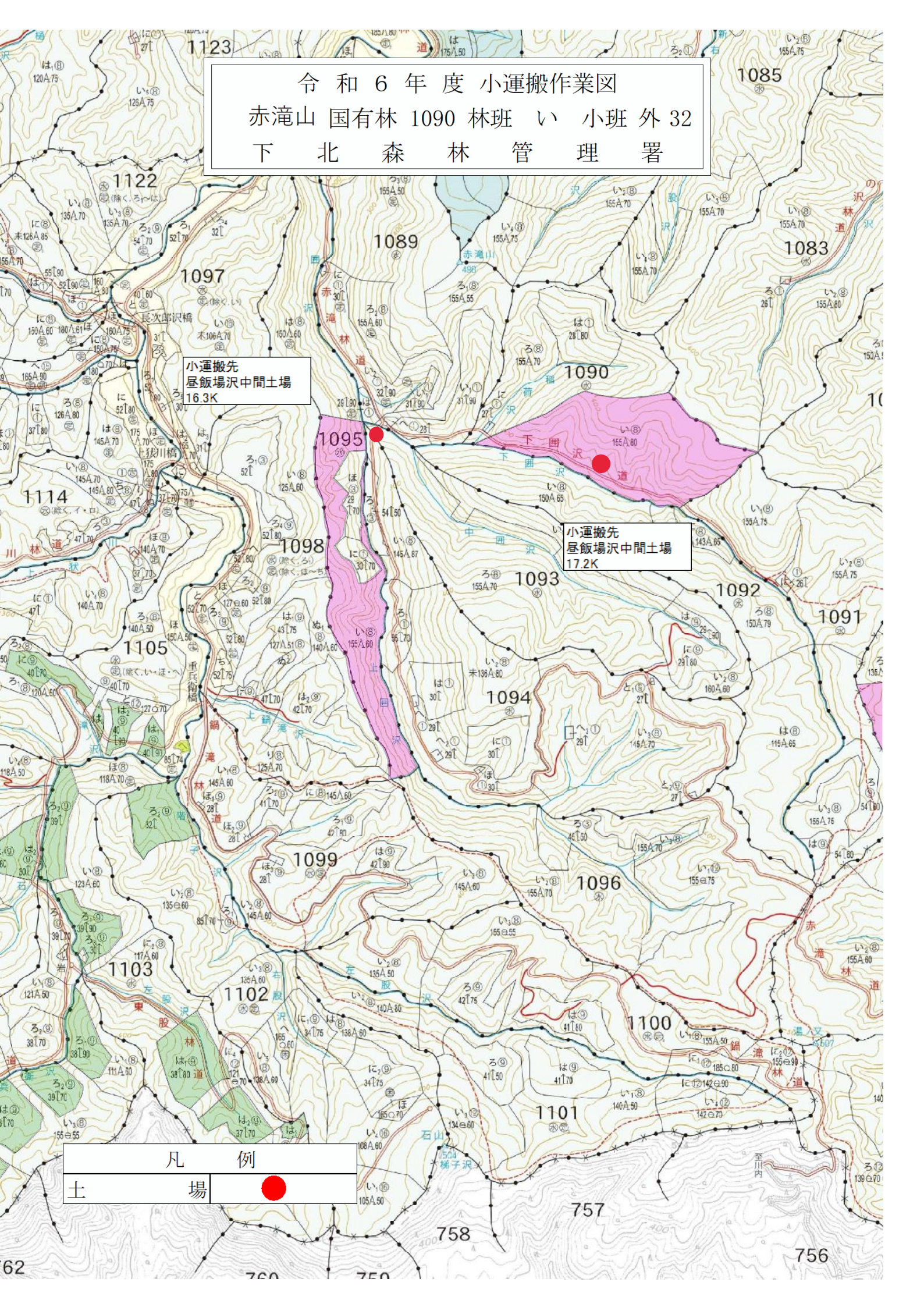
凡	例	凡	例
保育間伐箇所		除外地	
自動車道		集材路	
土場			

令和6年度小運搬作業図  
 赤滝山 国有林 1090 林班 い 小班 外 32  
 下北 森林 管理 署

小運搬先  
 昼飯場沢中間土場  
 16.3K

小運搬先  
 昼飯場沢中間土場  
 17.2K

凡 例  
 土 場 ●



林 小 班	人 天 別	皆 択 別	伐 区	作 業 種 別	伐 採 率	面 積	資 材 量	生産量			実 行 期 間
								N	L	T	
1090い	天	択		トラクタ	7	34.21	1,159	867	2	869	R7.2.28
1095い	天	択		トラクタ	8	25.93	758	568	0	568	R7.2.28
1102ろ2	人	間		フォワーダ	25	7.23	1,148	593	12	605	R7.2.28
1103は1	人	間		フォワーダ	20	7.88	1,034	569	0	569	R7.2.28
1103は2	人	間		フォワーダ	20	4.35	571	313	0	313	R7.2.28
1103は3	人	間		フォワーダ	20	0.62	74	40	0	40	R7.2.28
1103ろ1	人	間		フォワーダ	20	4.70	685	370	0	370	R7.2.28
1103ろ2	人	間		フォワーダ	20	5.24	764	413	0	413	R7.2.28
1104に1	人	間		フォワーダ	20	6.06	543	293	0	293	R7.2.28
1104に2	人	間		フォワーダ	20	4.43	397	214	0	214	R7.2.28
1104は	人	間		フォワーダ	20	7.20	1,010	546	0	546	R7.2.28
1104へ1	人	間		フォワーダ	20	5.99	612	330	0	330	R7.2.28
1104へ2	人	間		フォワーダ	20	2.72	278	150	0	150	R7.2.28
1104へ3	人	間		フォワーダ	20	2.47	252	137	0	137	R7.2.28
1104ほ1	人	間		フォワーダ	20	4.32	519	280	0	280	R7.2.28
1104ほ2	人	間		フォワーダ	20	3.42	411	222	0	222	R7.2.28
1104ろ1	人	間		フォワーダ	20	5.03	660	357	0	357	R7.2.28
1104ろ2	人	間		フォワーダ	20	3.82	536	289	0	289	R7.2.28
1105に	人	間		フォワーダ	20	3.66	497	268	0	268	R7.2.28
1105は1	人	間		フォワーダ	20	1.40	213	115	0	115	R7.2.28
1105は2	人	間		フォワーダ	20	1.84	280	151	0	151	R7.2.28
1105は3	人	間		フォワーダ	20	0.30	41	22	0	22	R7.2.28
1105へ	人	間		フォワーダ	20	0.19	36	23	0	23	R7.2.28
1106は1	人	間		フォワーダ	20	5.33	777	420	0	420	R7.2.28
1106は2	人	間		フォワーダ	20	0.09	12	7	0	7	R7.2.28
1106ろ1	人	間		フォワーダ	20	4.54	671	363	0	363	R7.2.28
1106ろ2	人	間		フォワーダ	20	5.21	651	352	0	352	R7.2.28
1171い	人	間		フォワーダ	18	1.19	145	82	13	95	R7.2.28
1171ち	人	間		フォワーダ	20	8.49	568	260	32	292	R7.2.28
1171と	人	間		フォワーダ	20	1.28	86	39	5	44	R7.2.28
1171に	人	間		フォワーダ	19	3.52	248	111	17	128	R7.2.28
1171ほ	人	間		フォワーダ	20	1.01	68	31	4	35	R7.2.28
1171り	人	間		フォワーダ	20	3.46	231	107	13	120	R7.2.28
計						177.13	15,936	8,902	98	9,000	