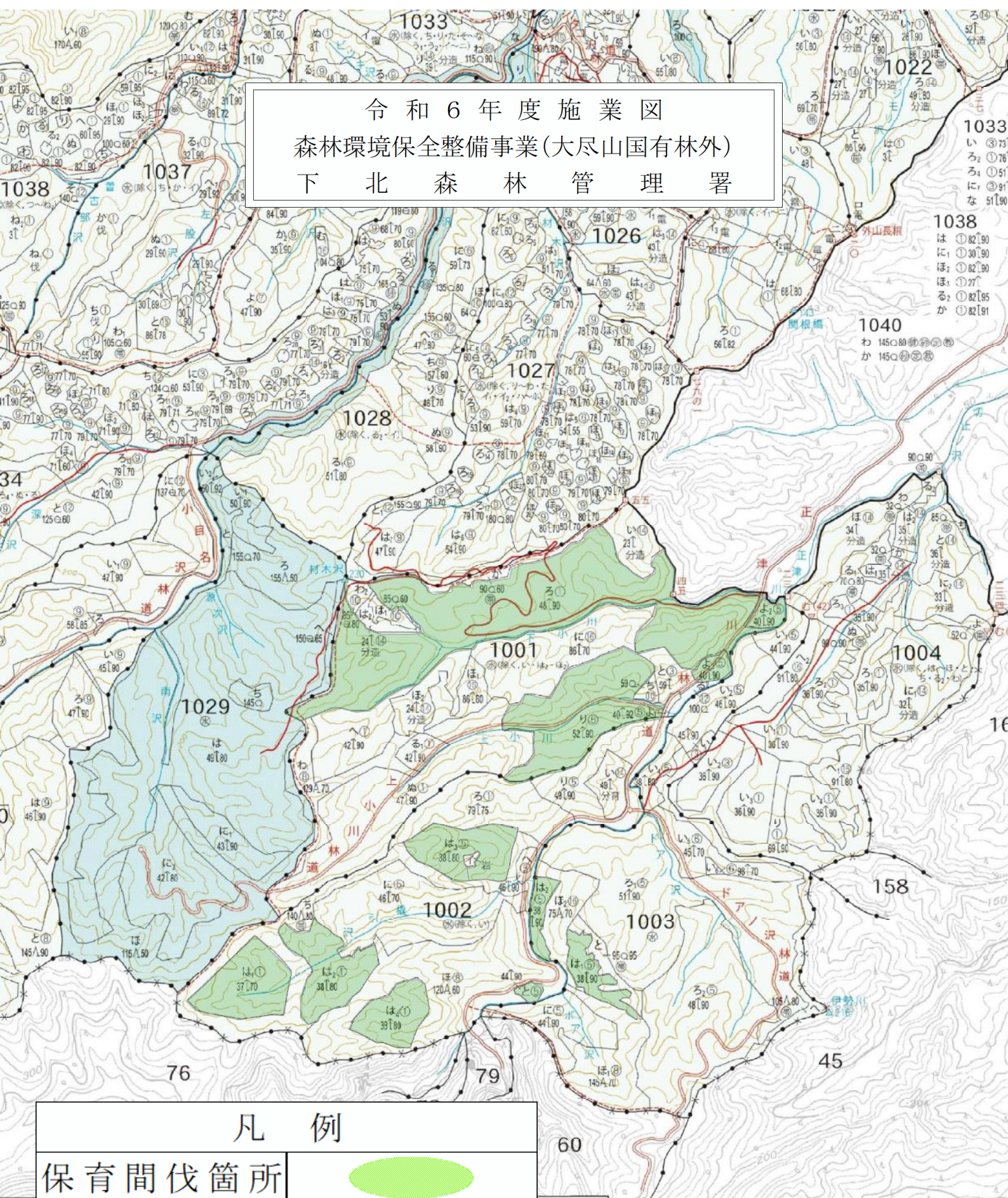


令和6年度施業図
 森林環境保全整備事業(大尽山国有林外)
 下北森林管理署



凡例

保育間伐箇所



受光伐箇所

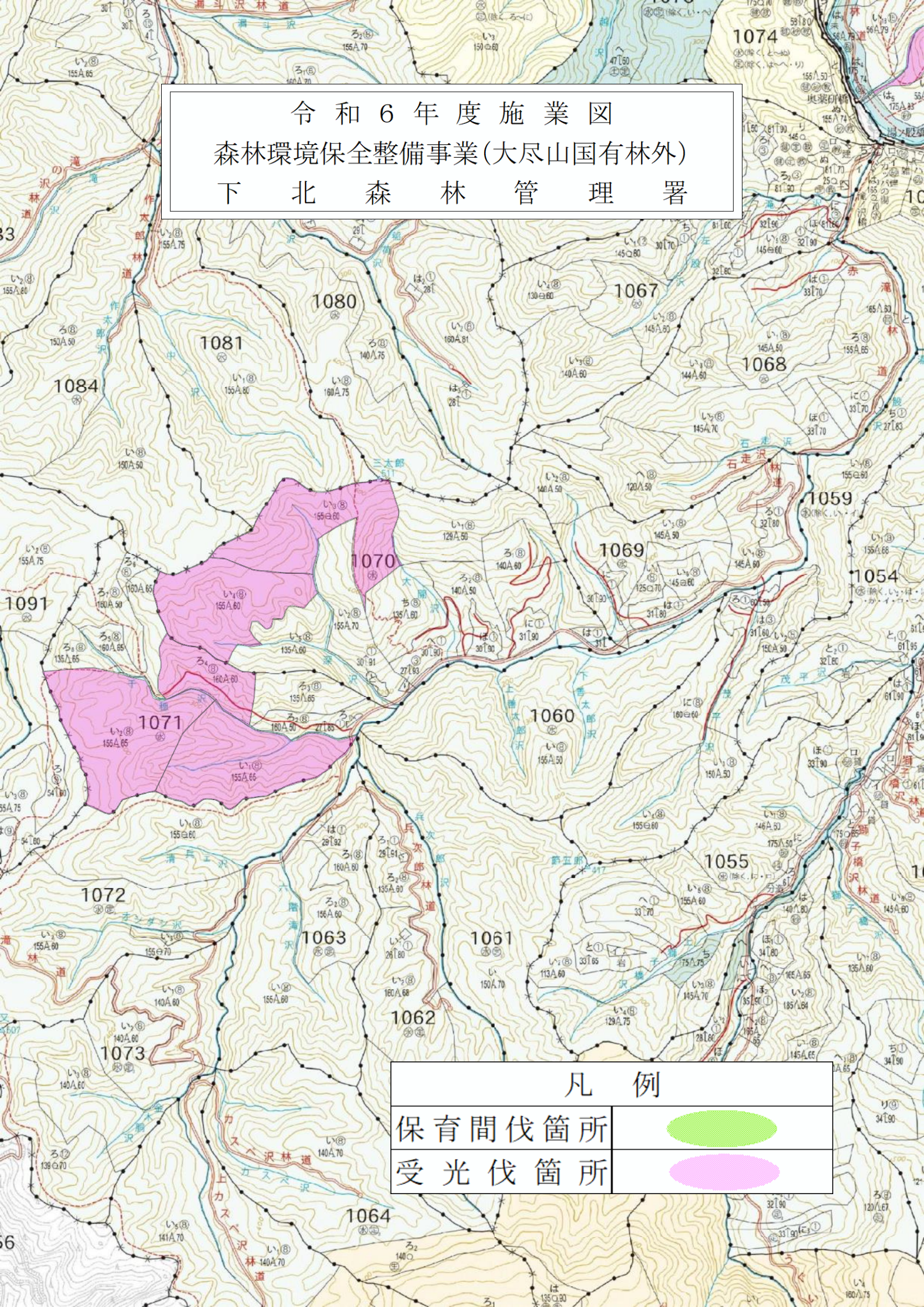


保	土砂崩壊防備保安林	風致地区	展示林	鉱	鉱用地
安	飛砂防備保安林	分道	保護樹帯	運賃	耕地
	防風保安林	分道	更新困難地	水	農業用地
	潮害防備保安林	薪共	係争地	電	水路溜池用地
	干害防備保安林	放共	記号の左側に実林齢、右側に表示記号の混交歩合(10%の割合は省略、50%の割合は割合記号を表示する)	牧	電気事業用地
	なだれ防止保安林	保	中層林	賃建	採草放牧地
	落石防止保安林	保	NAA 26年 100%	賃設	建物用地
林	魚つき保安林	保	人 林 31年 90%	温	レクリエーションの森林施設
				温	温鉱泉用地

平成25年度策定計画国有林野施業実施計画図
 西暦2013年度(平成25年3月31日現在)

林齢	年度	年齢	等級	林齢	年度	年齢	等級	林
1	H24	41	S47					81
2	H23	42	S46					82
3	H22	43	S45	I				83
4	H21	44	S44					84
5	H20	45	S43					85
6	H19	46	S42					86
7	H18	47	S41					87

令和6年度施業図
 森林環境保全整備事業(大尽山国有林外)
 下北森林管理署



凡例

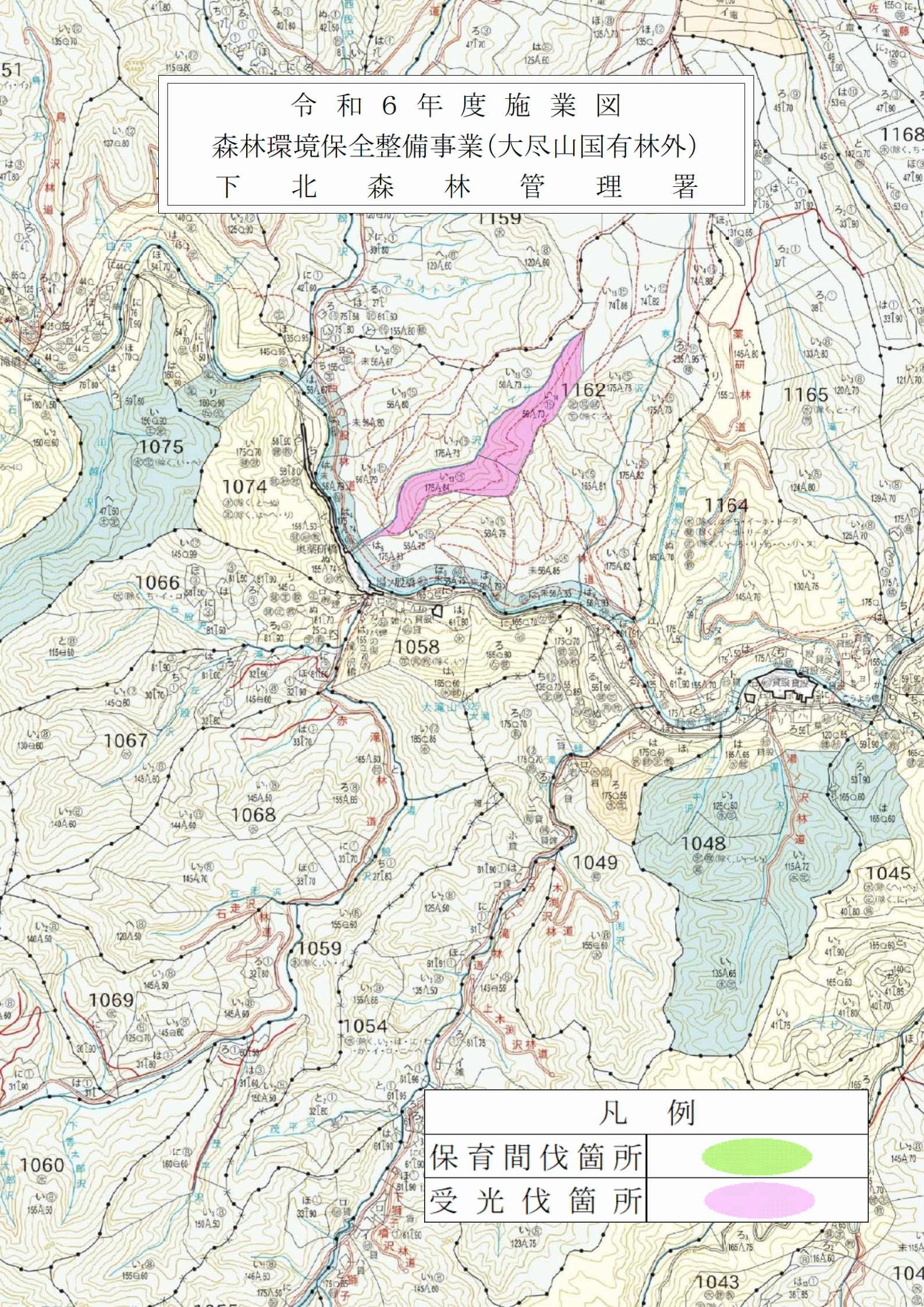
保育間伐箇所



受光伐箇所



令和6年度施業図
森林環境保全整備事業(大尺山国有林外)
下北森林管理署



凡例	
保育間伐箇所	
受光伐箇所	

令和6年度基本図
 大尽山 国有林 1001 林班 ろ 小班 外 17
 下 北 森 林 管 理 署



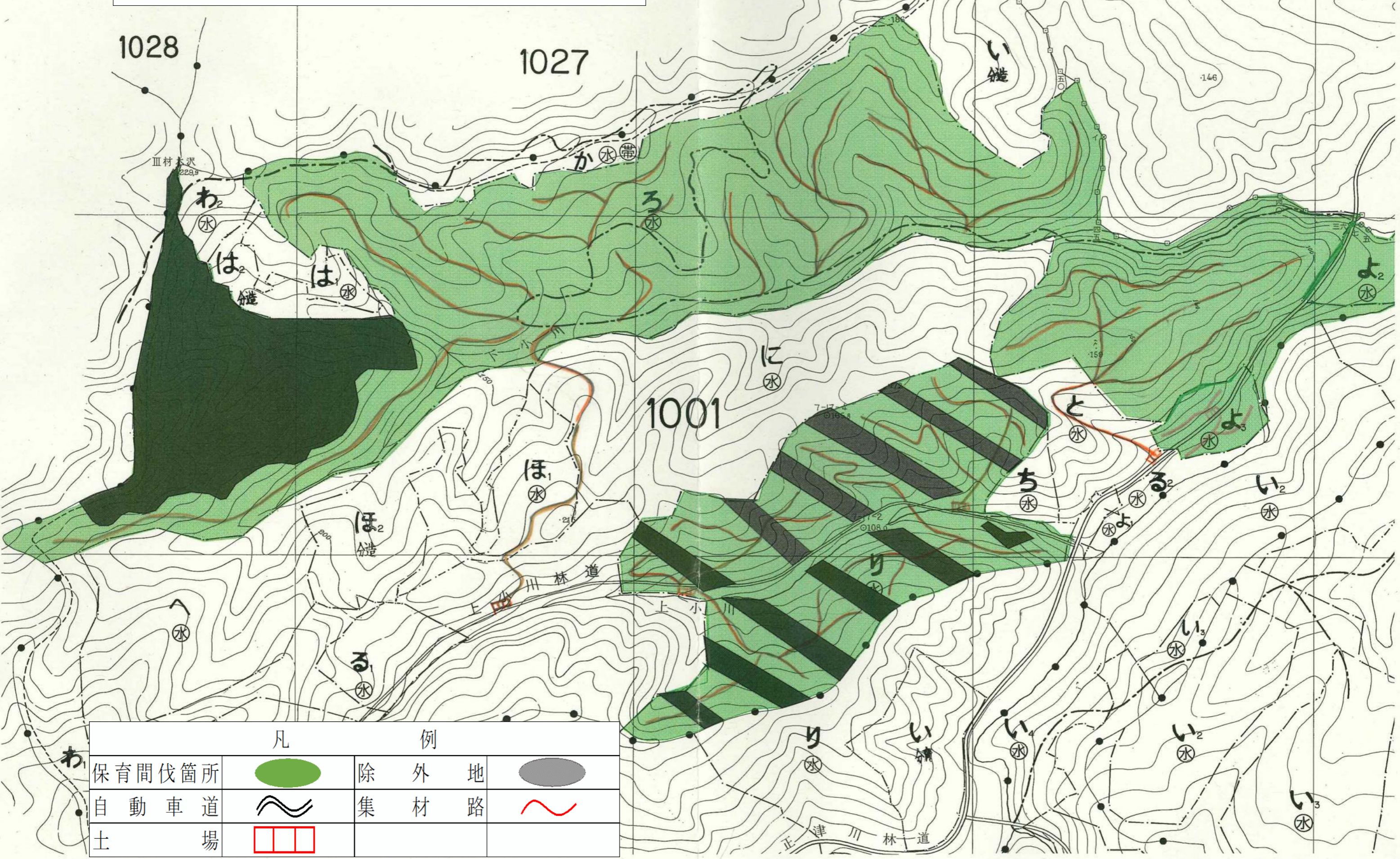
凡		例	
保育間伐箇所		除外地	
自動車道		集材路	
土場			

令和 6 年度 基本 図
 大 尽 山 国 有 林 1001 林 班 ろ 小 班 外 17
 下 北 森 林 管 理 署

1028

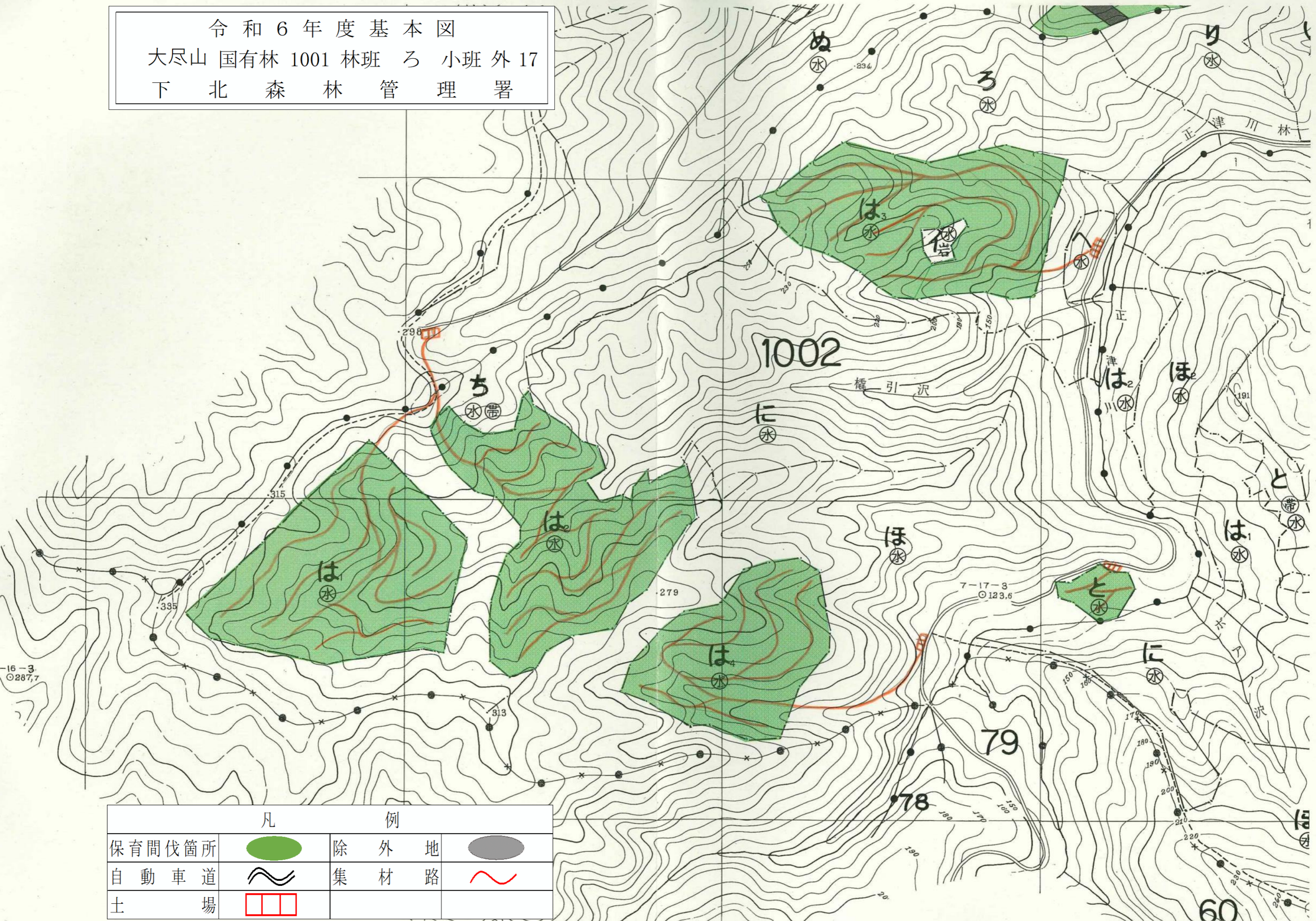
1027

1001



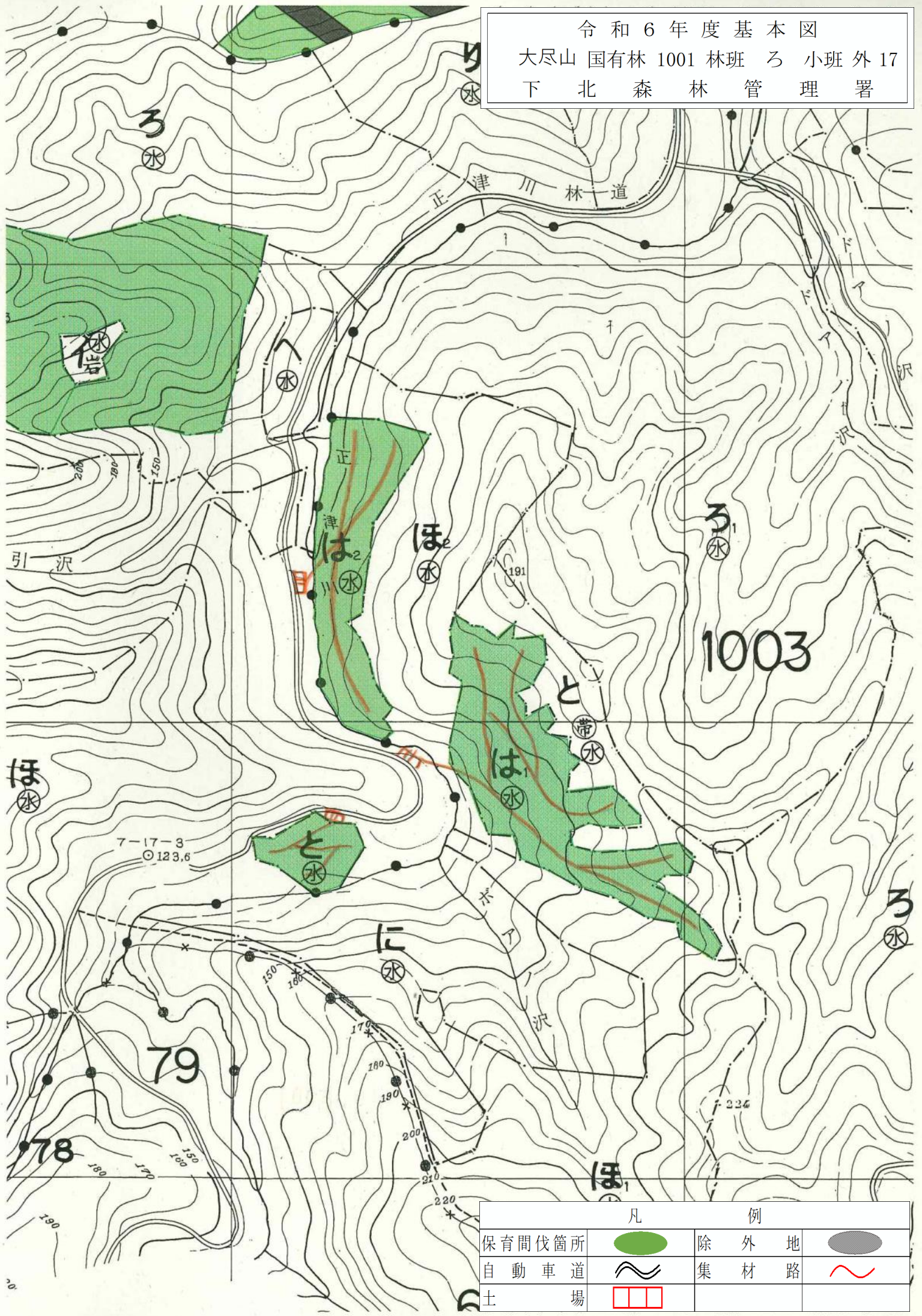
凡		例	
保育間伐箇所		除外地	
自動車道		集材路	
土場			

令和6年度基本図
 大尽山 国有林 1001 林班 ろ 小班 外 17
 下 北 森 林 管 理 署



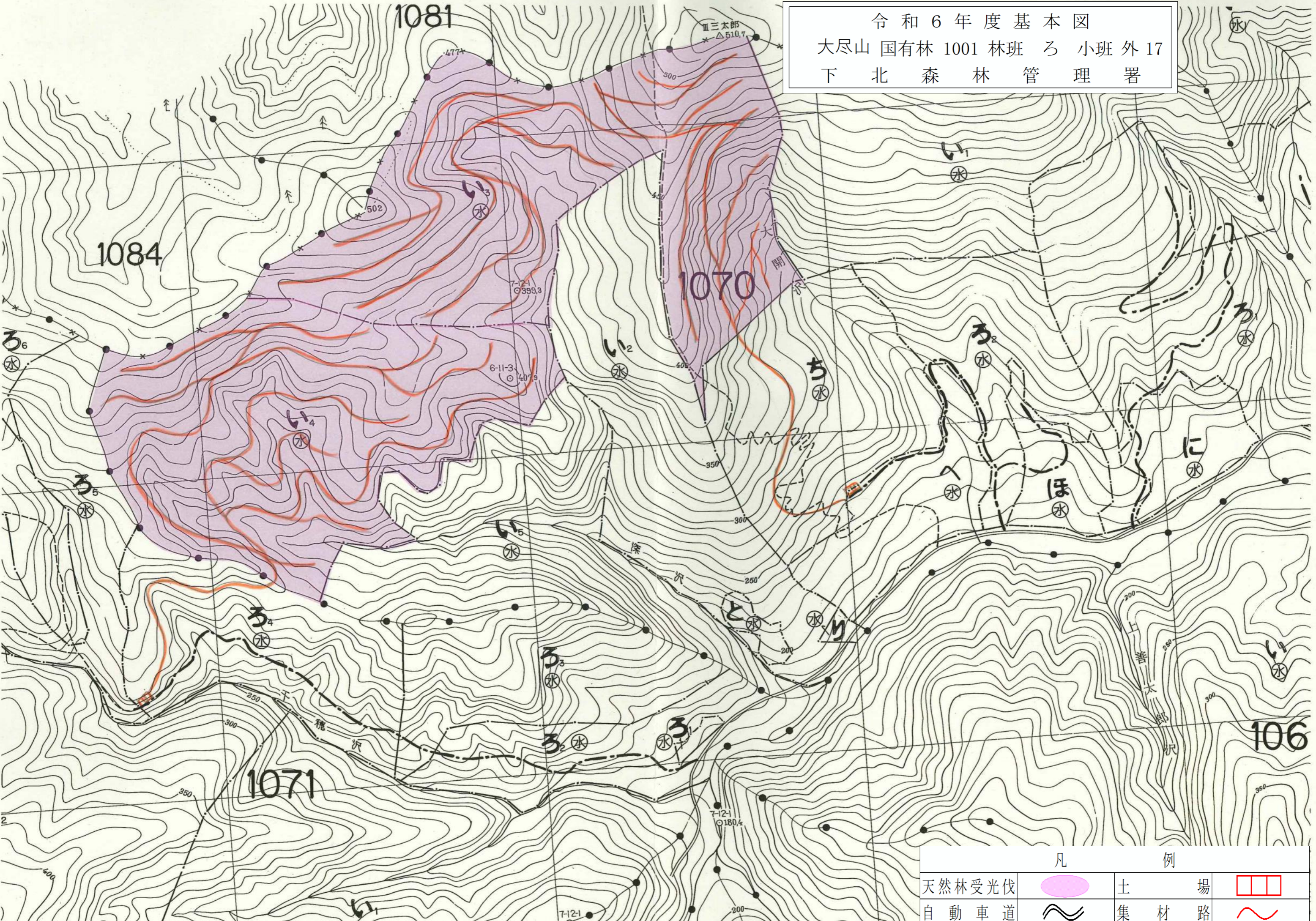
	凡	例
保育間伐箇所		除外地 
自動車道		集材路 
土場		

令和6年度基本図
 大尽山 国有林 1001 林班 ろ 小班 外 17
 下 北 森 林 管 理 署



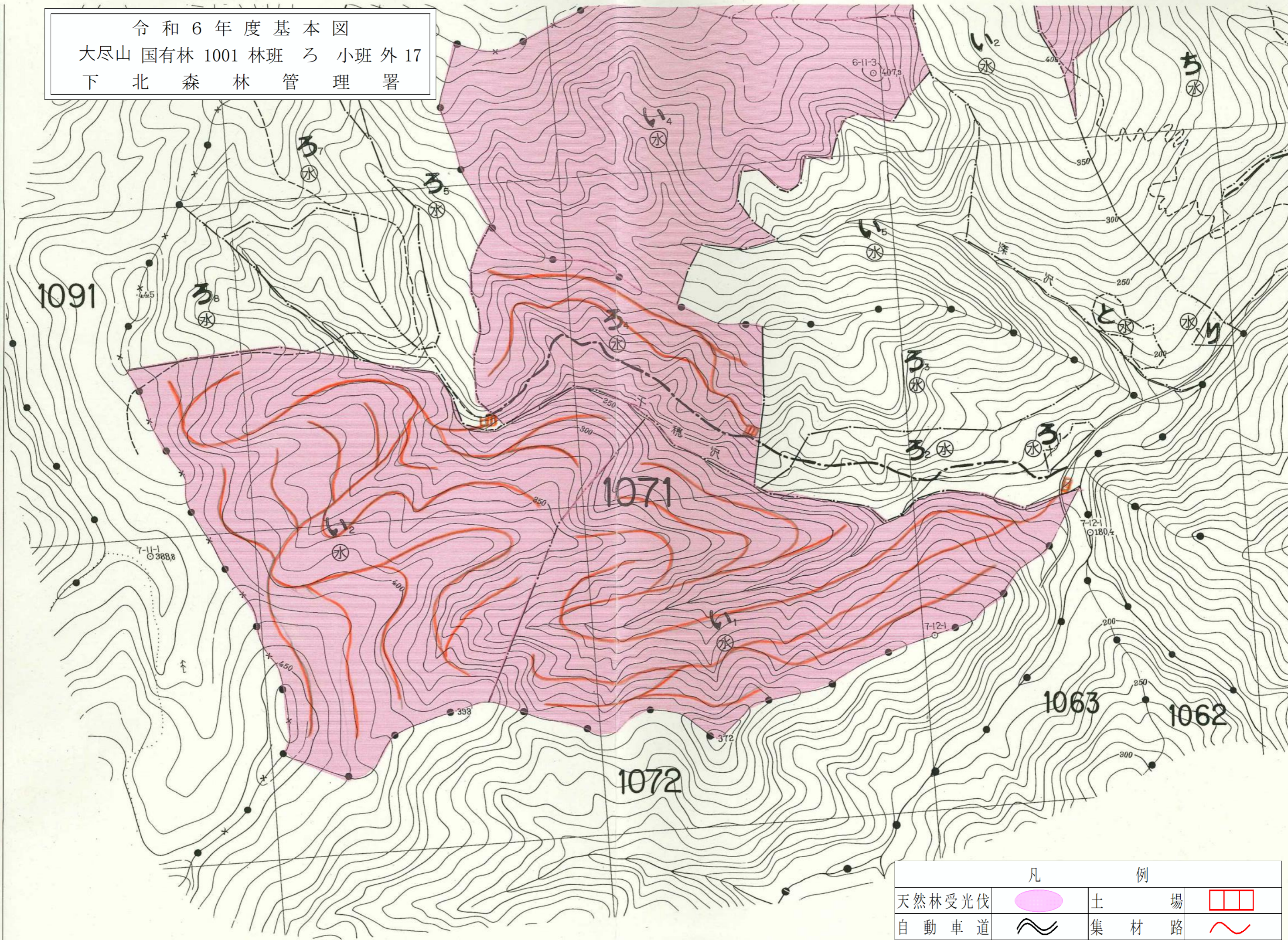
凡		例	
保育間伐箇所		除外地	
自動車道		集材路	
土場			

令和6年度基本図
 大尽山 国有林 1001 林班 ろ 小班 外 17
 下北 森林 管理 署



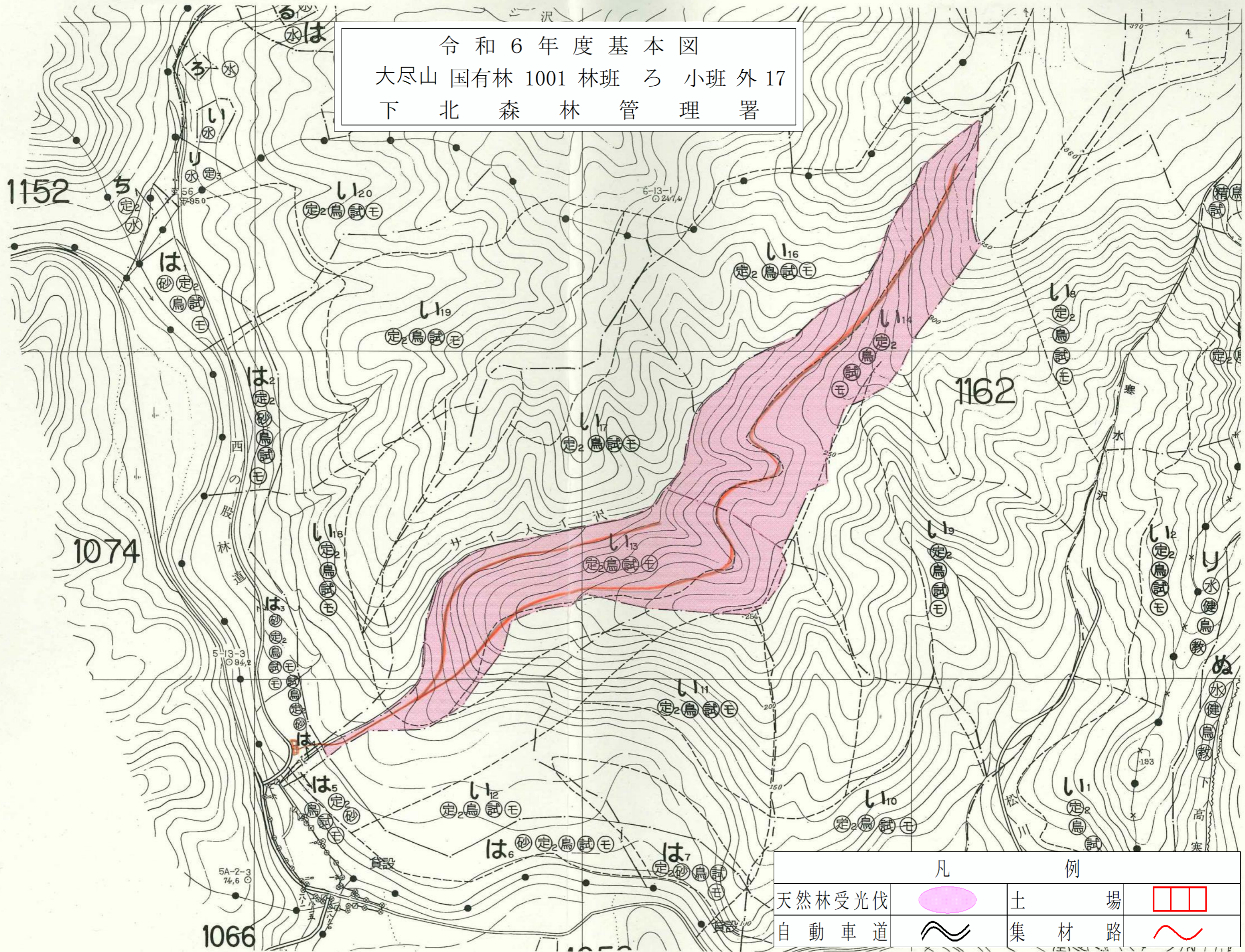
凡 例			
天然林受光伐		土 場	
自動車道		集 材 路	





令和6年度基本図
 大尽山 国有林 1001 林班 ろ 小班 外 17
 下北 森林 管理 署



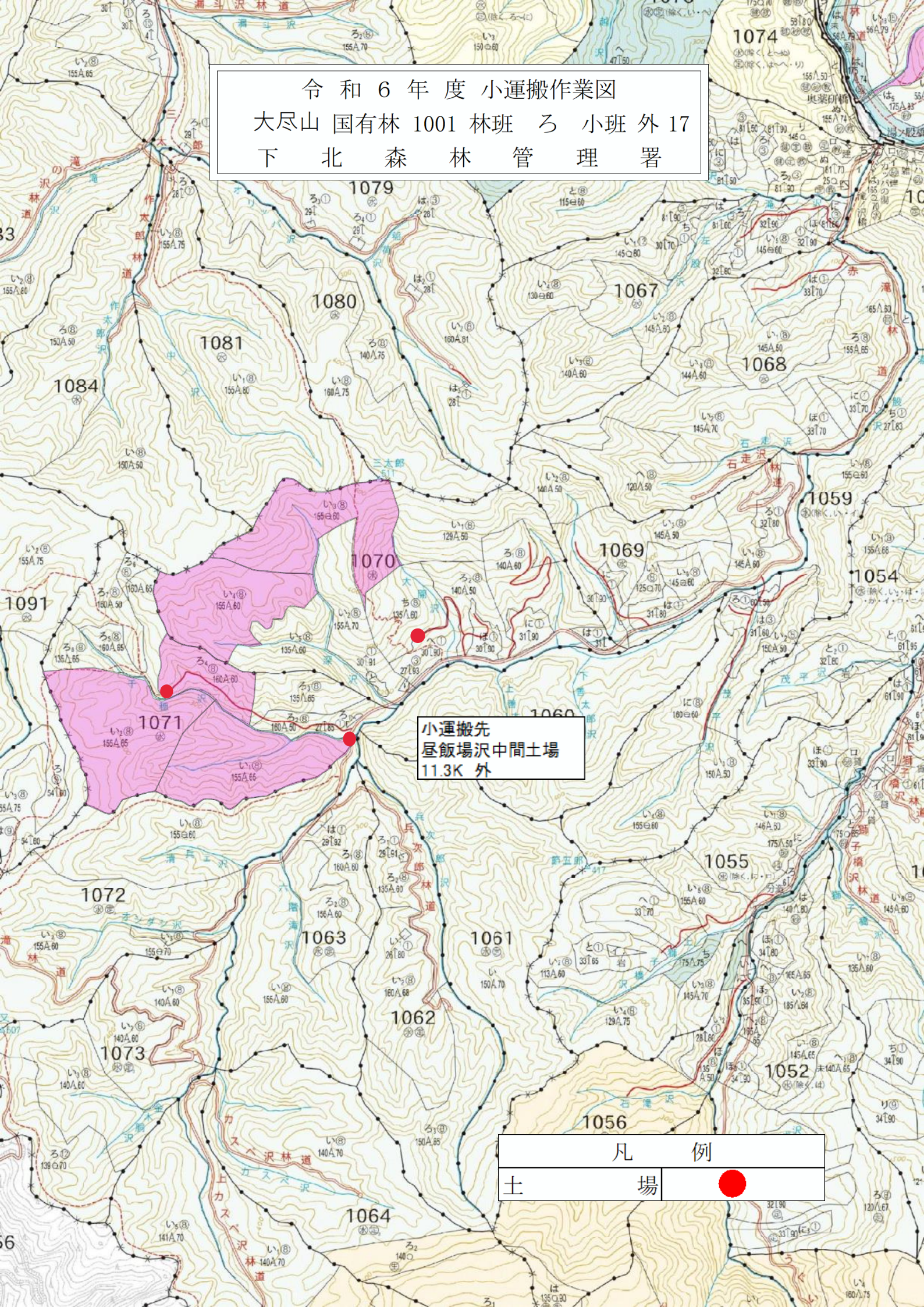
凡		例	
天然林受光伐		土	場 
自動車道		集	材路 

令和6年度基本図
 大尽山 国有林 1001 林班 ろ 小班 外 17
 下北森林管理署



凡		例	
天然林受光伐		土 場	
自動車道		集材路	

令和6年度小運搬作業図
大尽山 国有林 1001 林班 ろ 小班 外 17
下北森林管理署



小運搬先
屋飯場沢中間土場
11.3K 外

凡 例
土 場 ●

令和6年度小運搬作業図
大尽山 国有林 1001 林班 ろ 小班 外 17
下北 森林 管理 署

小運搬先
昼飯場沢中間土場
5.8K

凡 例
土 場 ●



林 小 班	人 天 別	皆 扱 別	タ 作 イ プ 業	伐 採 率	面 積	資 材 量	生産量			実行 期間
							N	L	T	
1001よ2	人	間	フォワーダ	25	1.08	194	102	1	103	R7.2.28
1001よ3	人	間	フォワーダ	25	1.03	185	97	1	98	R7.2.28
1001り	人	間	フォワーダ	25	13.50	1,687	832	9	841	R7.2.28
1001ろ	人	間	フォワーダ	33	40.30	5,985	2,783	88	2,871	R7.2.28
1002と	人	間	フォワーダ	25	0.69	110	59	0	59	R7.2.28
1002は1	人	間	フォワーダ	25	9.00	1,325	673	15	688	R7.2.28
1002は2	人	間	フォワーダ	25	8.71	1,273	658	7	665	R7.2.28
1002は3	人	間	フォワーダ	25	7.94	1,160	589	18	607	R7.2.28
1002は4	人	間	フォワーダ	25	5.93	952	479	10	489	R7.2.28
1003は1	人	間	フォワーダ	25	3.22	467	244	1	245	R7.2.28
1003は2	人	間	フォワーダ	25	1.75	254	133	1	134	R7.2.28
1070い3	天	扱	トラクタ	9	23.78	599	450	0	450	R7.2.28
1070い4	天	扱	トラクタ	9	21.16	532	397	2	399	R7.2.28
1071い1	天	扱	トラクタ	9	22.53	611	453	5	458	R7.2.28
1071い2	天	扱	トラクタ	7	30.00	822	616	0	616	R7.2.28
1071ろ4	天	扱	トラクタ	7	8.98	214	160	0	160	R7.2.28
1162い13	天	扱	トラクタ	5	7.82	171	125	3	128	R7.2.28
1162い14	天	扱	トラクタ	3	8.80	114	81	3	84	R7.2.28
計					216.22	16,654	8,931	164	9,095	