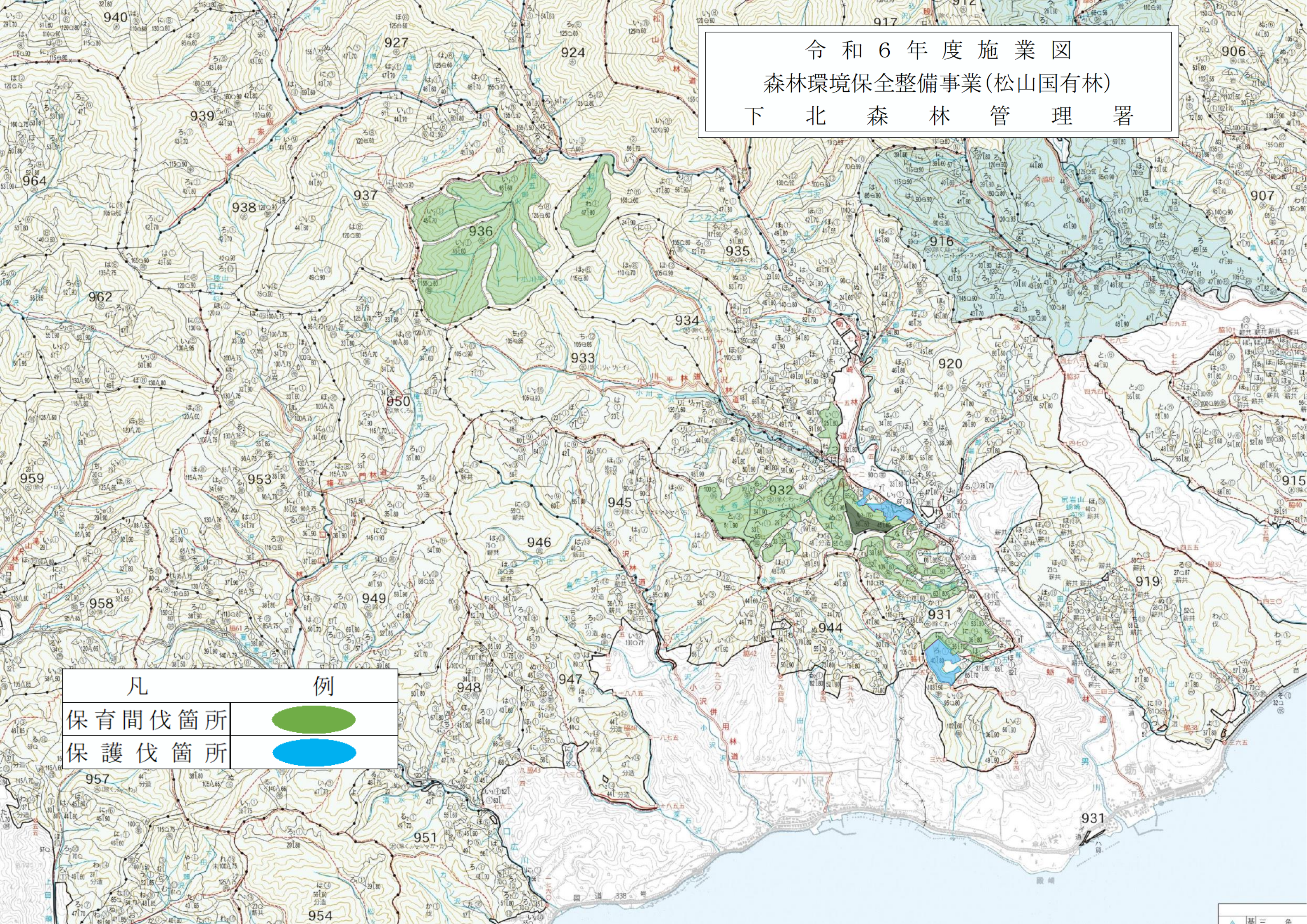
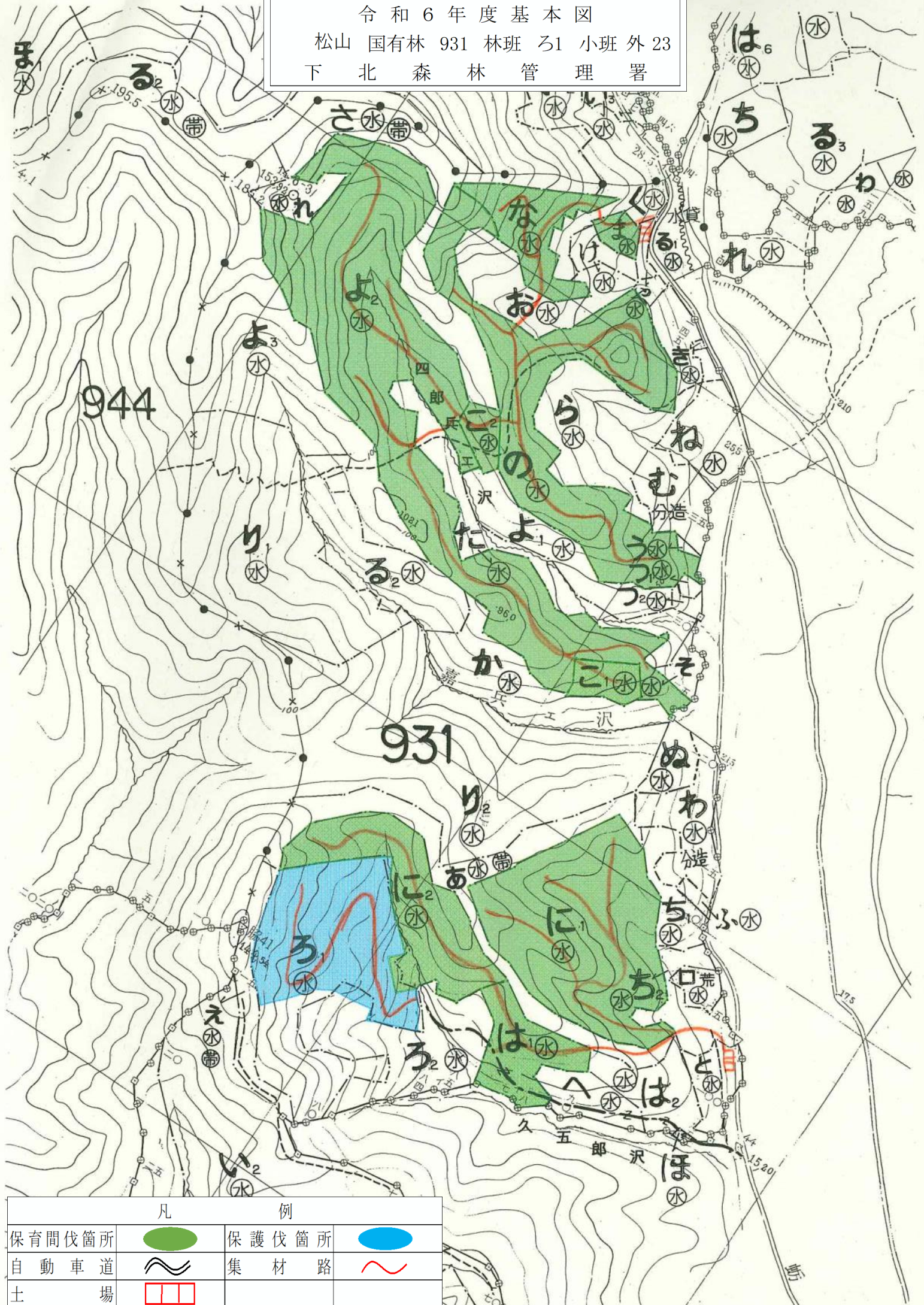


令和6年度施業図
森林環境保全整備事業(松山国有林)
下北森林管理署



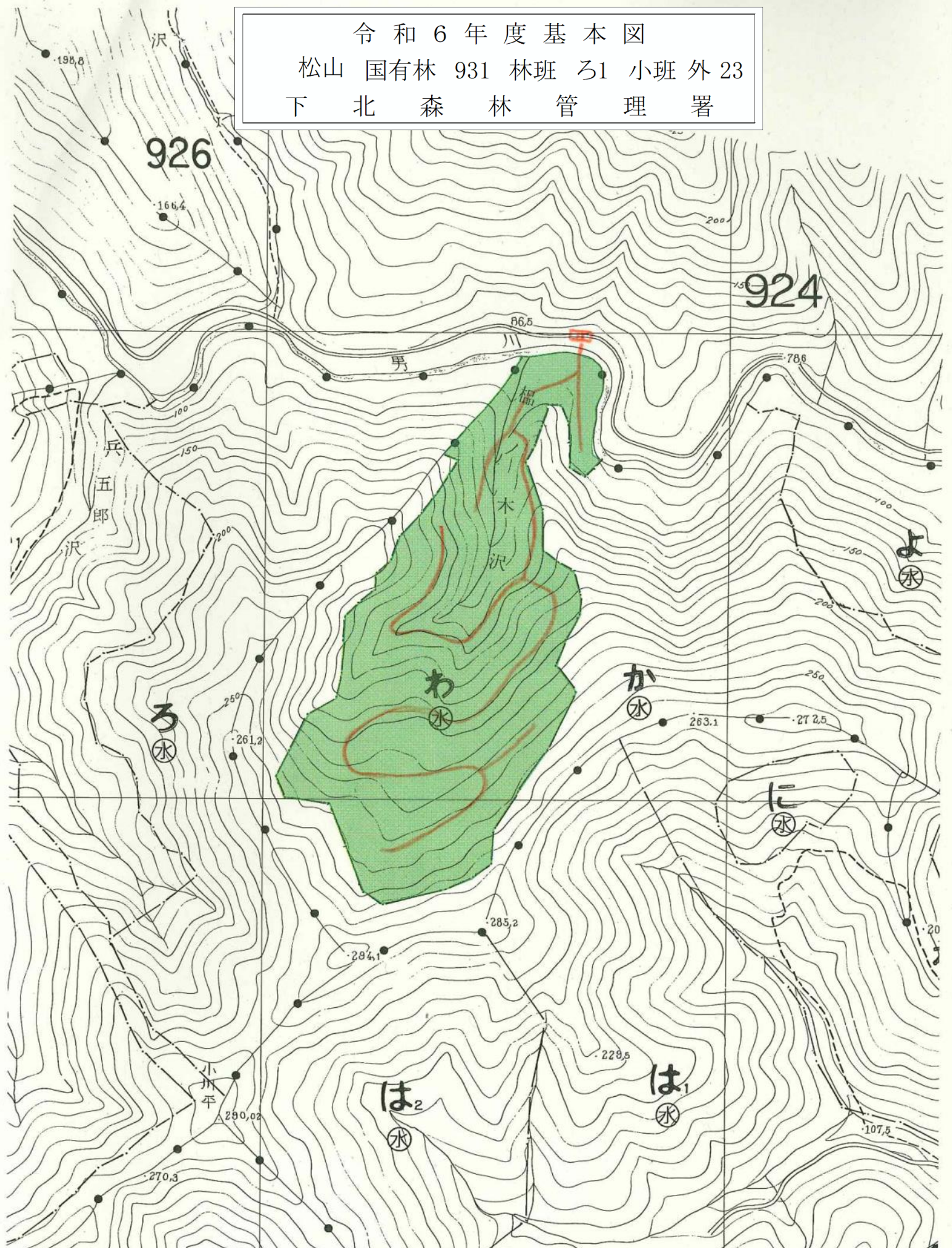
凡	例
保育間伐箇所	
保護伐箇所	

令和 6 年度基本図
 松山 国有林 931 林班 ろ1 小班 外 23
 下 北 森 林 管 理 署



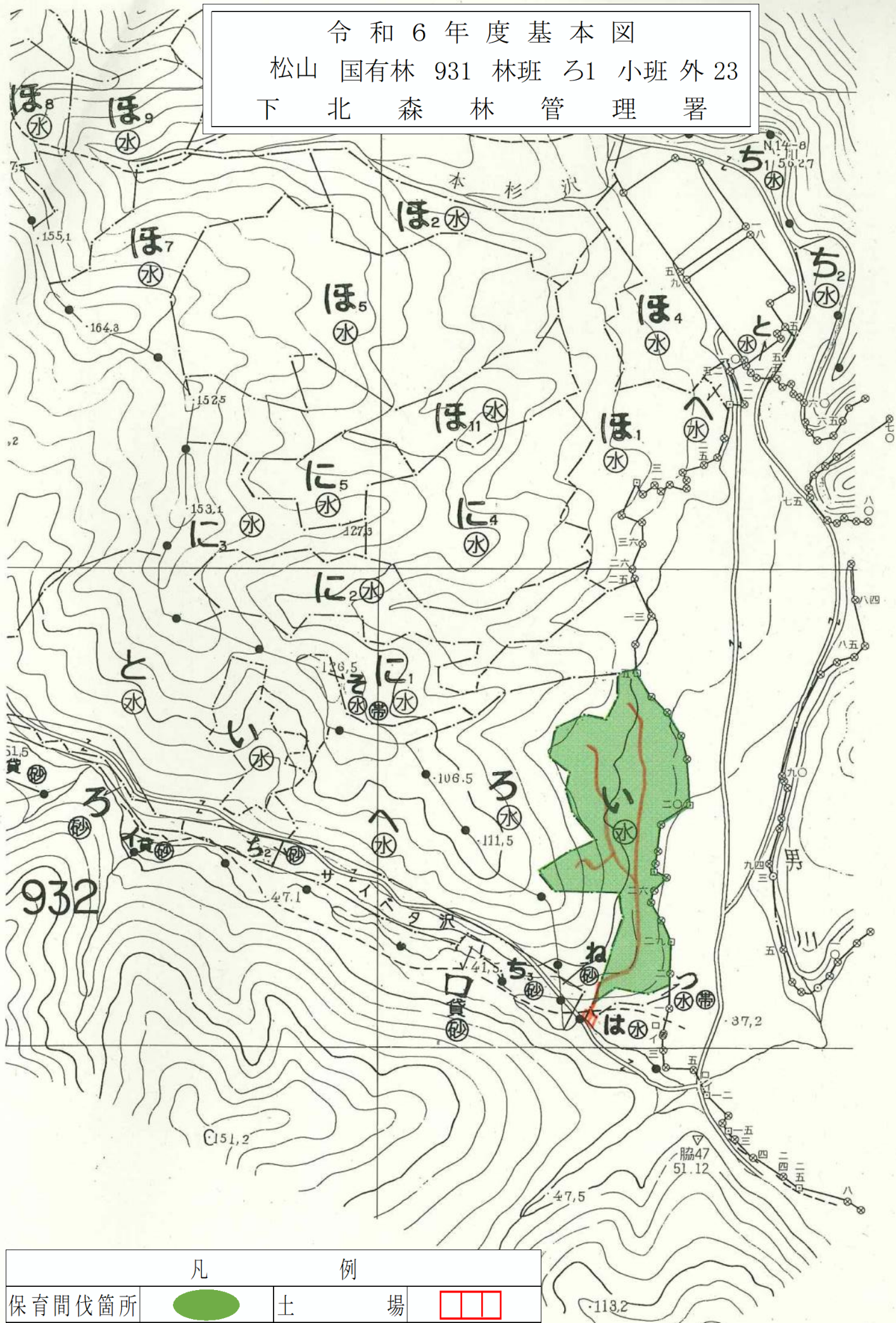
凡		例	
保育間伐箇所		保護伐箇所	
自動車道		集材路	
土 場			

令和6年度基本図
 松山 国有林 931 林班 ろ1 小班 外 23
 下 北 森 林 管 理 署



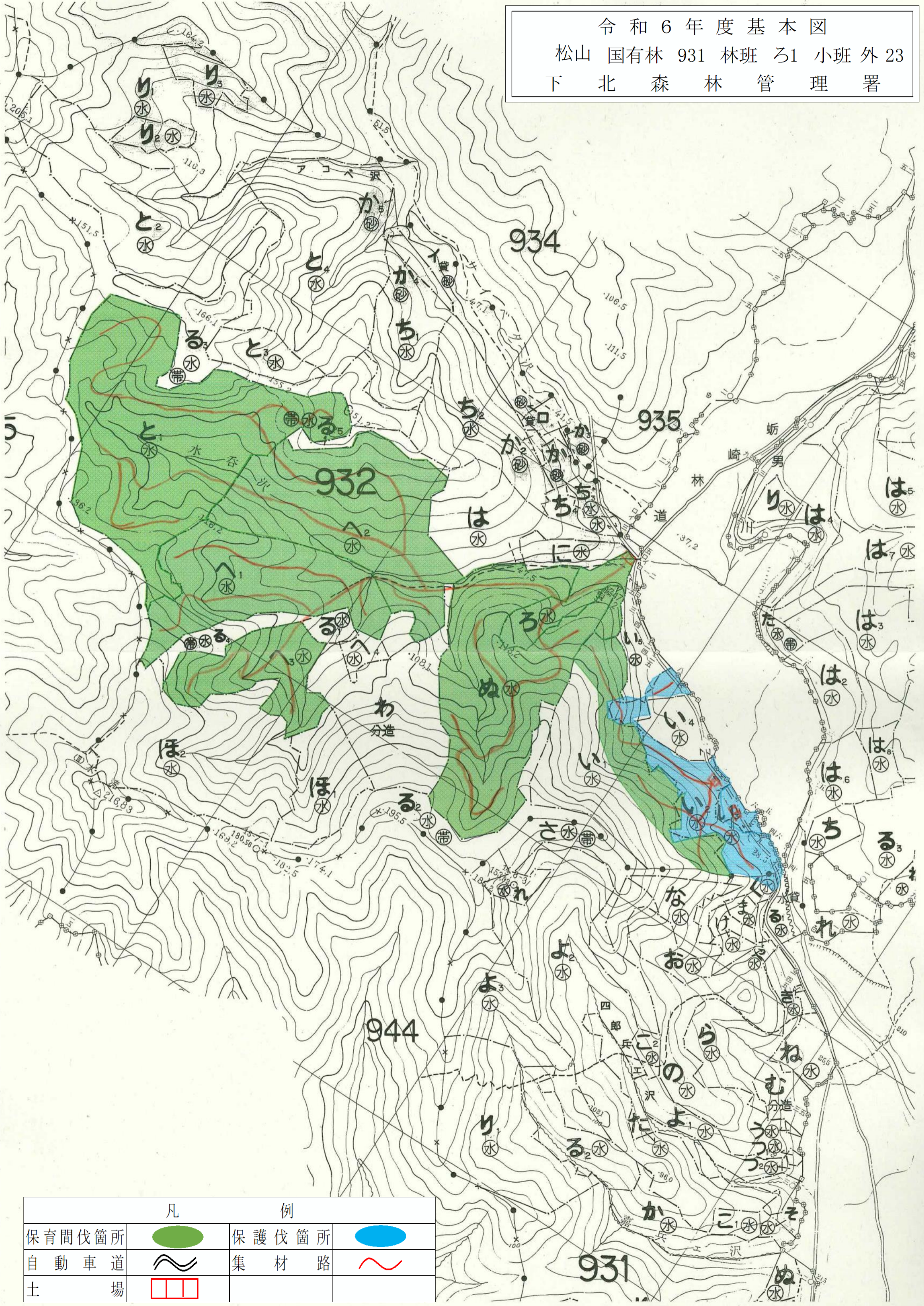
凡		例	
保育間伐箇所		土 場	
自動車道		集 材 路	

令和6年度基本図
松山 国有林 931 林班 ろ1 小班 外 23
下北森林管理署



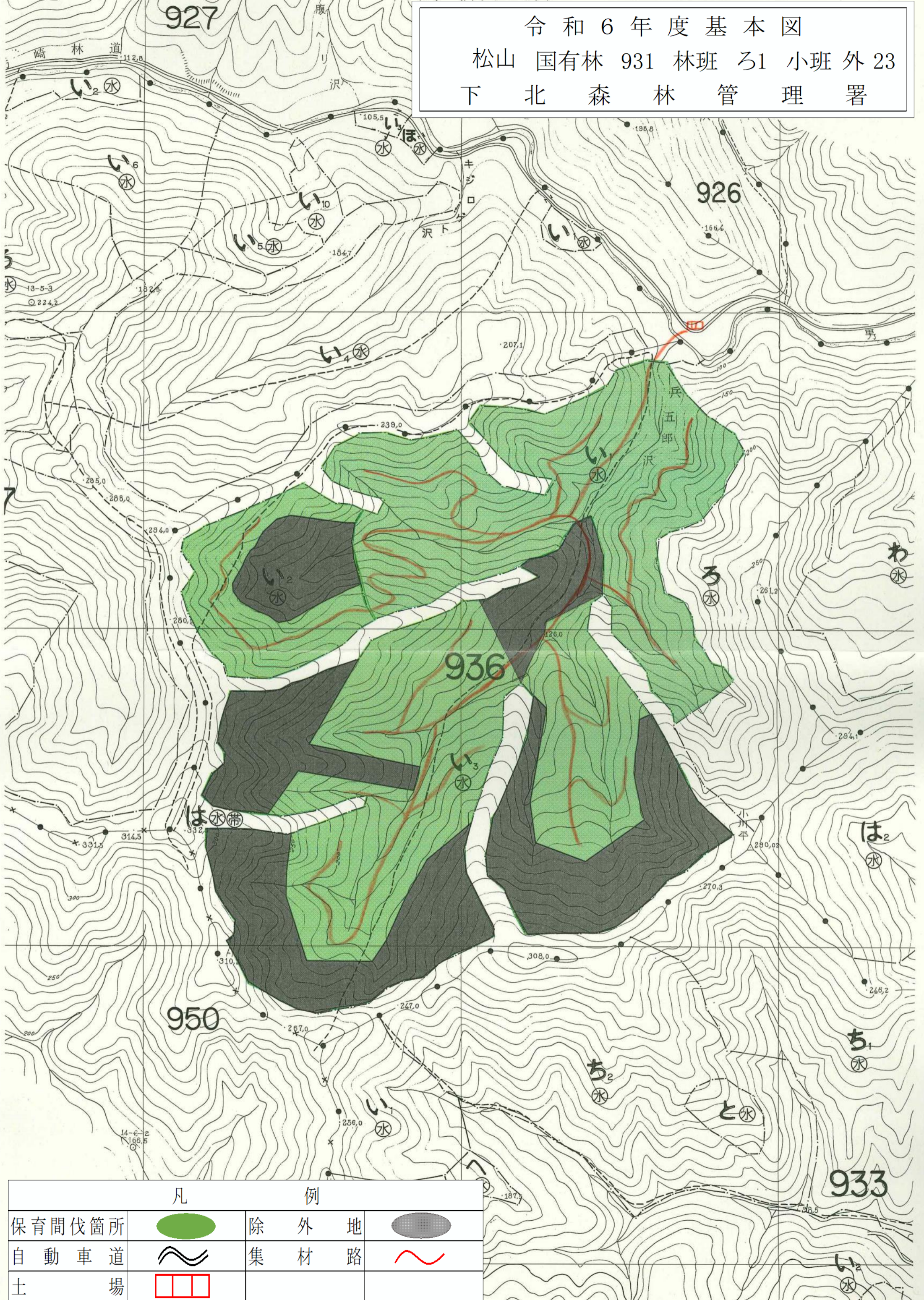
凡		例	
保育間伐箇所		土場	
自動車道		集材路	

令和6年度基本図
 松山 国有林 931 林班 ろ1 小班 外 23
 下北森林管理署



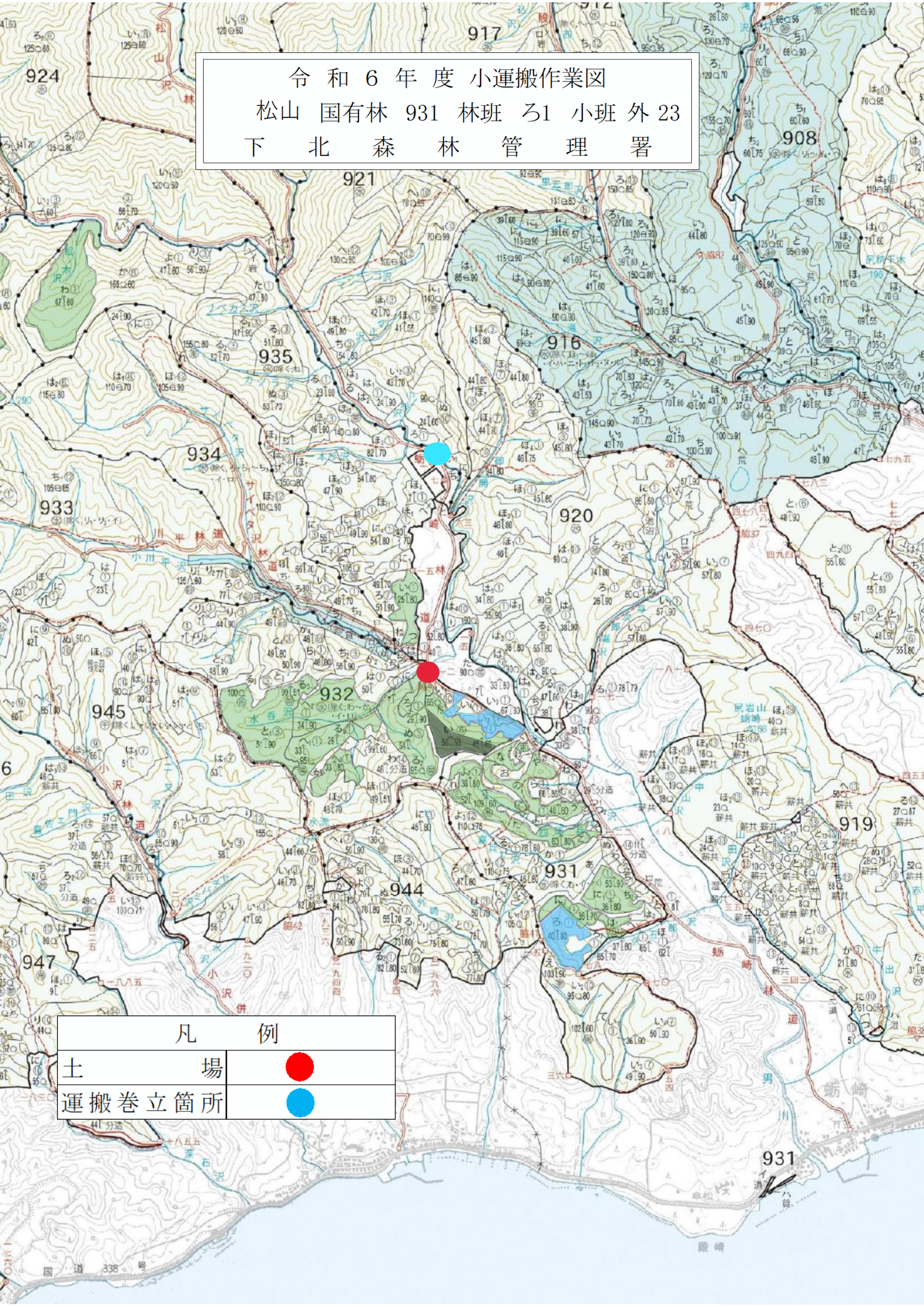
凡		例	
保育間伐箇所		保護伐箇所	
自動車道		集材路	
土場			

令和6年度基本図
 松山 国有林 931 林班 ろ1 小班 外 23
 下北森林管理署



凡		例	
保育間伐箇所		除外地	
自動車道		集材路	
土場			

令和6年度小運搬作業図
 松山 国有林 931 林班 ろ1 小班 外 23
 下北森林管理署



凡 例	
土 場	● (Red dot)
運搬巻立箇所	● (Blue dot)

林 小 班	人 天 別	皆 採 別	作 業 イ ブ	伐 採 率	面 積	資 材 量	生産量			実 行 期 間
							N	L	T	
931ろ1	人	皆	フォワード	100	2.30	1,344	919	10	929	R7.2.28
931は1	人	間	フォワード	33	0.69	125	64	1	65	R7.2.28
931に1	人	間	フォワード	33	3.38	550	290	4	294	R7.2.28
931に2	人	間	フォワード	33	1.79	292	151	2	153	R7.2.28
931よ2	人	間	フォワード	33	6.46	1,284	650	7	657	R7.2.28
931な	人	間	フォワード	33	0.96	136	70	0	70	R7.2.28
931の	人	間	フォワード	33	3.30	429	204	12	216	R7.2.28
931ま	人	間	フォワード	33	0.18	31	14	0	14	R7.2.28
931こ1	人	間	フォワード	33	0.33	41	21	0	21	R7.2.28
931こ2	人	間	フォワード	33	0.23	43	21	0	21	R7.2.28
932い1	人	間	フォワード	33	2.45	541	276	4	280	R7.2.28
932い2	人	皆	フォワード	100	2.01	1,791	1,211	32	1,243	R7.2.28
932い3	人	皆	フォワード	100	0.27	111	69	8	77	R7.2.28
932ろ	人	間	フォワード	33	1.19	148	77	0	77	R7.2.28
932へ1	人	間	フォワード	33	4.39	1,252	639	2	641	R7.2.28
932へ2	人	間	フォワード	33	6.05	1,243	646	0	646	R7.2.28
932へ3	人	間	フォワード	33	2.46	702	364	1	365	R7.2.28
932ぬ	人	間	フォワード	32	6.38	385	192	9	201	R7.2.28
932と1	人	間	フォワード	33	9.11	1,367	708	0	708	R7.2.28
935い	人	間	フォワード	33	2.93	425	223	1	224	R7.2.28
935わ	人	間	フォワード	33	10.26	965	449	51	500	R7.2.28
936い1	人	間	フォワード	33	16.14	2,184	1,052	65	1,117	R7.2.28
936い2	人	間	フォワード	33	2.31	433	218	8	226	R7.2.28
936い3	人	間	フォワード	33	15.61	2,925	1,498	57	1,555	R7.2.28
計					101.18	18,746	10,026	274	10,300	