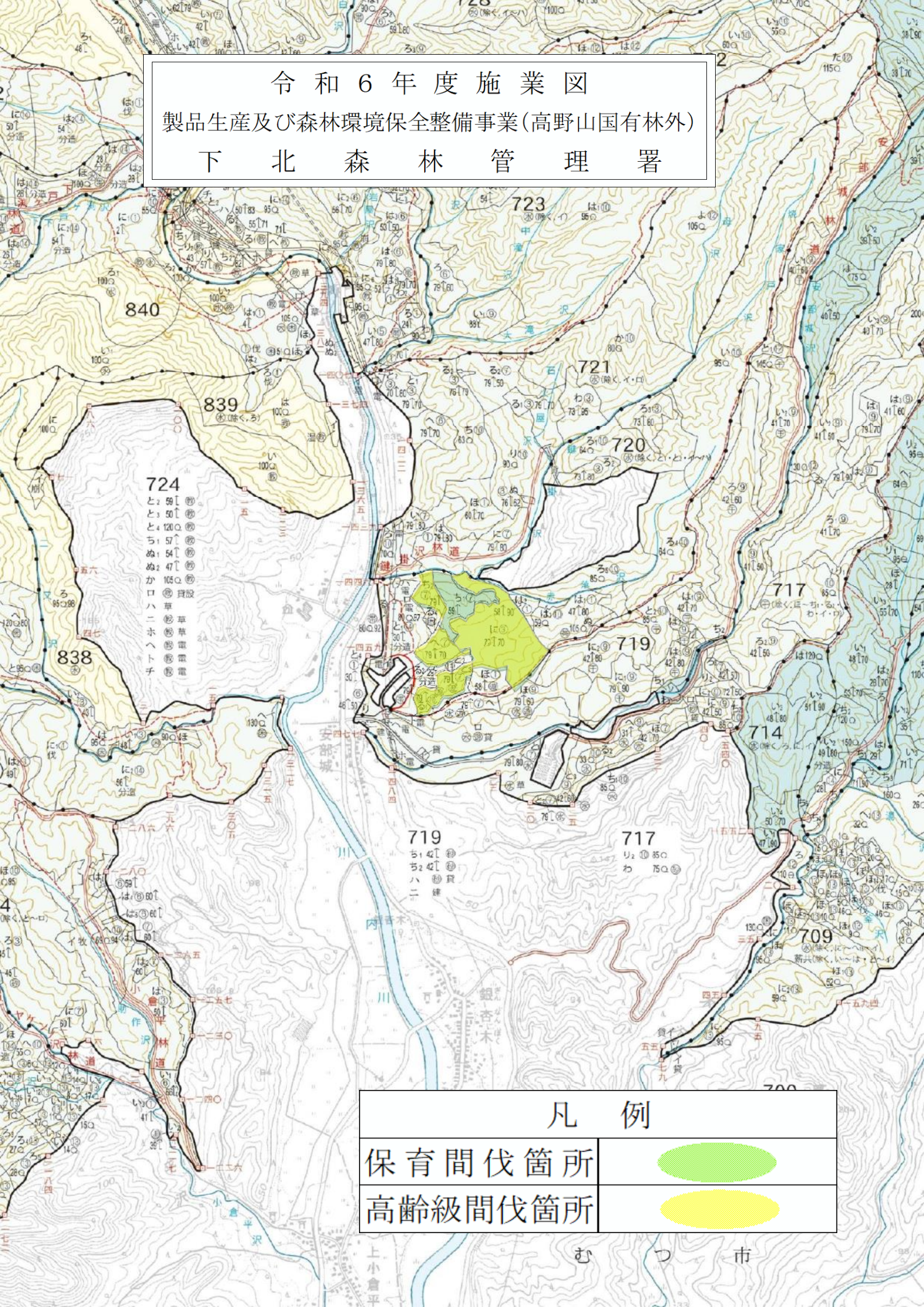


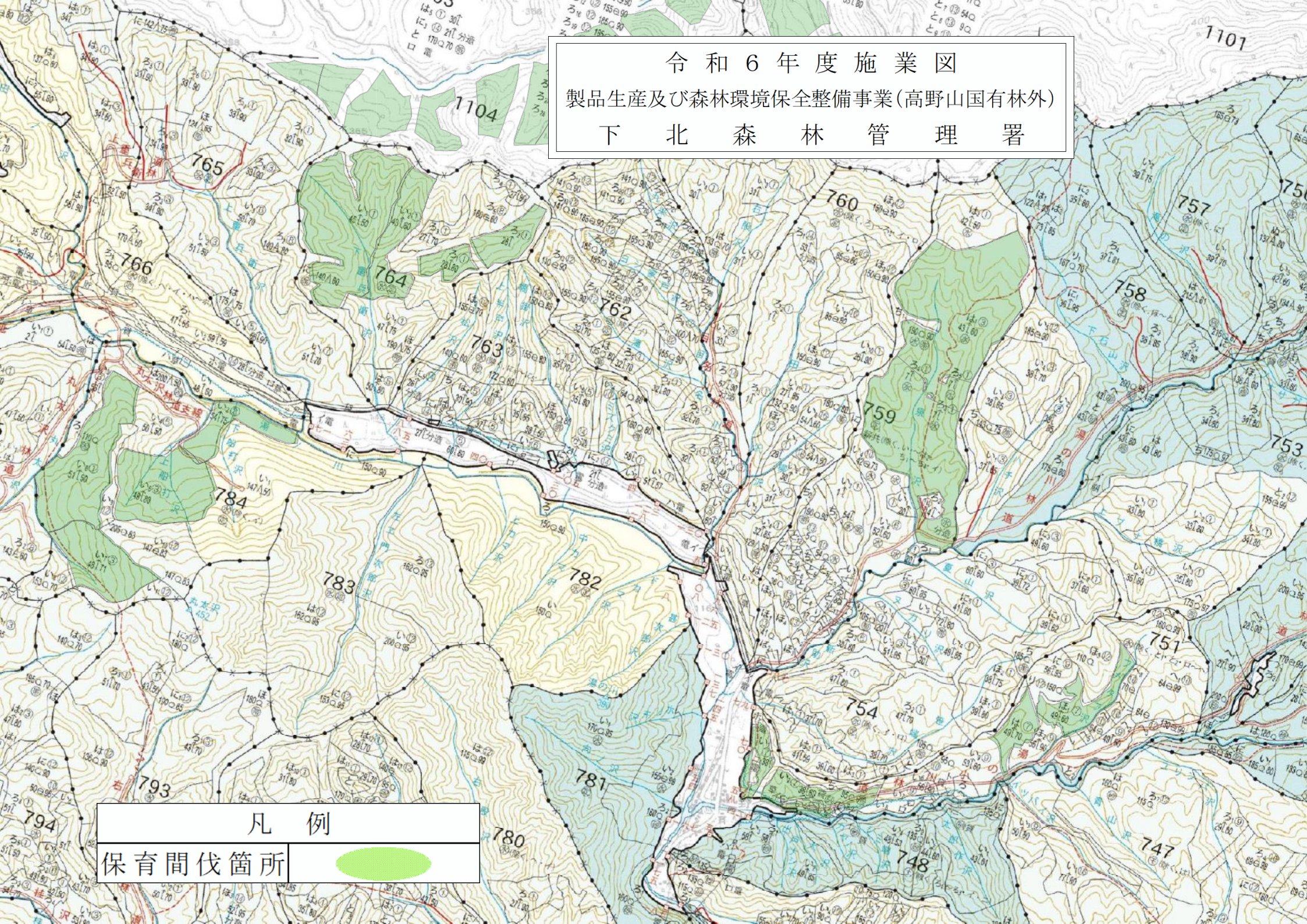
令和6年度施業図
 製品生産及び森林環境保全整備事業(高野山国有林外)
 下北森林管理署



724
 と2 59[樹
 と3 50[樹
 と4 120[樹
 ぬ1 54[樹
 ぬ2 47[樹
 か口 105[樹
 ハニ 草
 ヘトチ 草
 電 電
 電 電

凡 例	
保育間伐箇所	
高齢級間伐箇所	

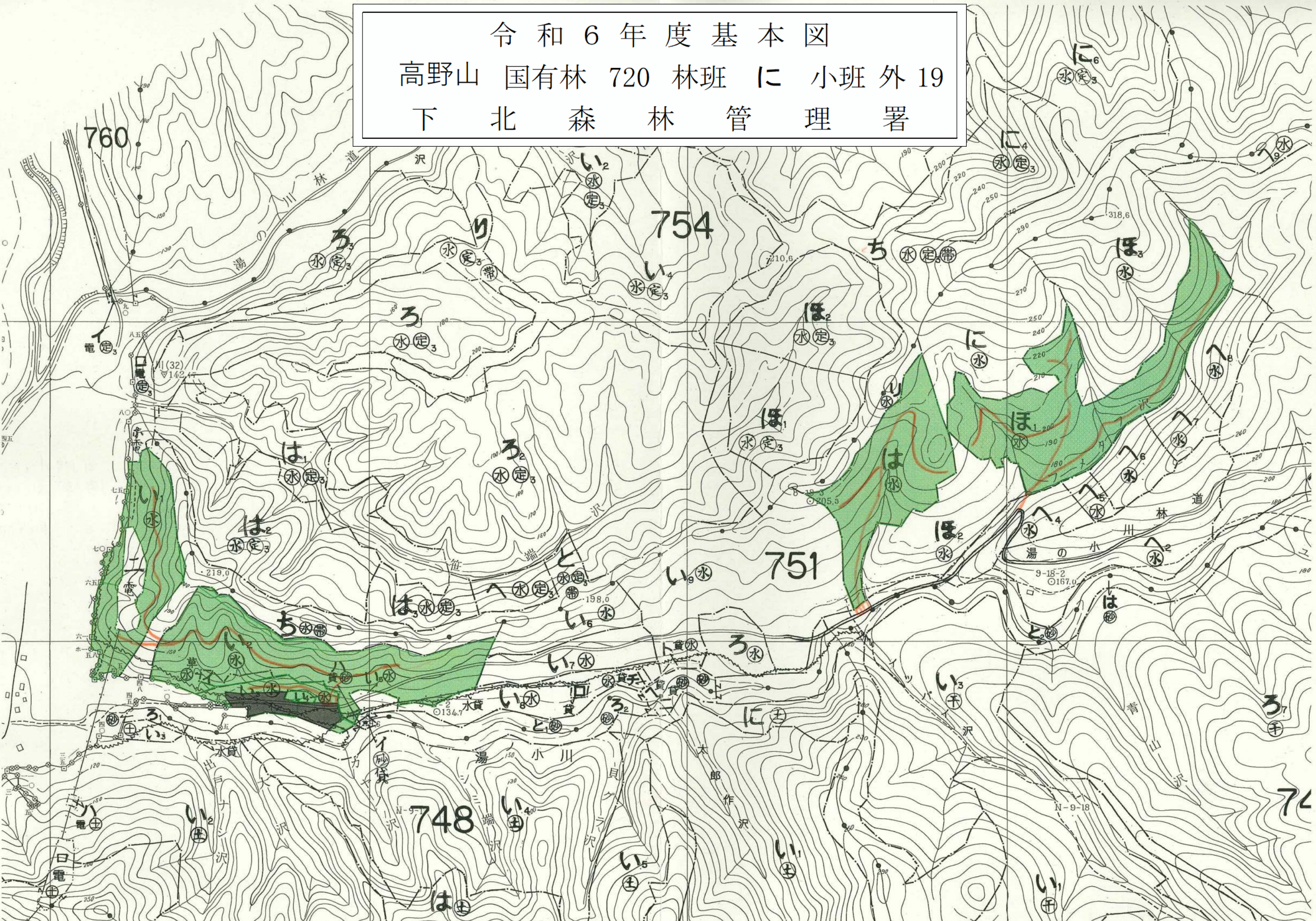
令和6年度施業図
製品生産及び森林環境保全整備事業(高野山国有林外)
下北森林管理署



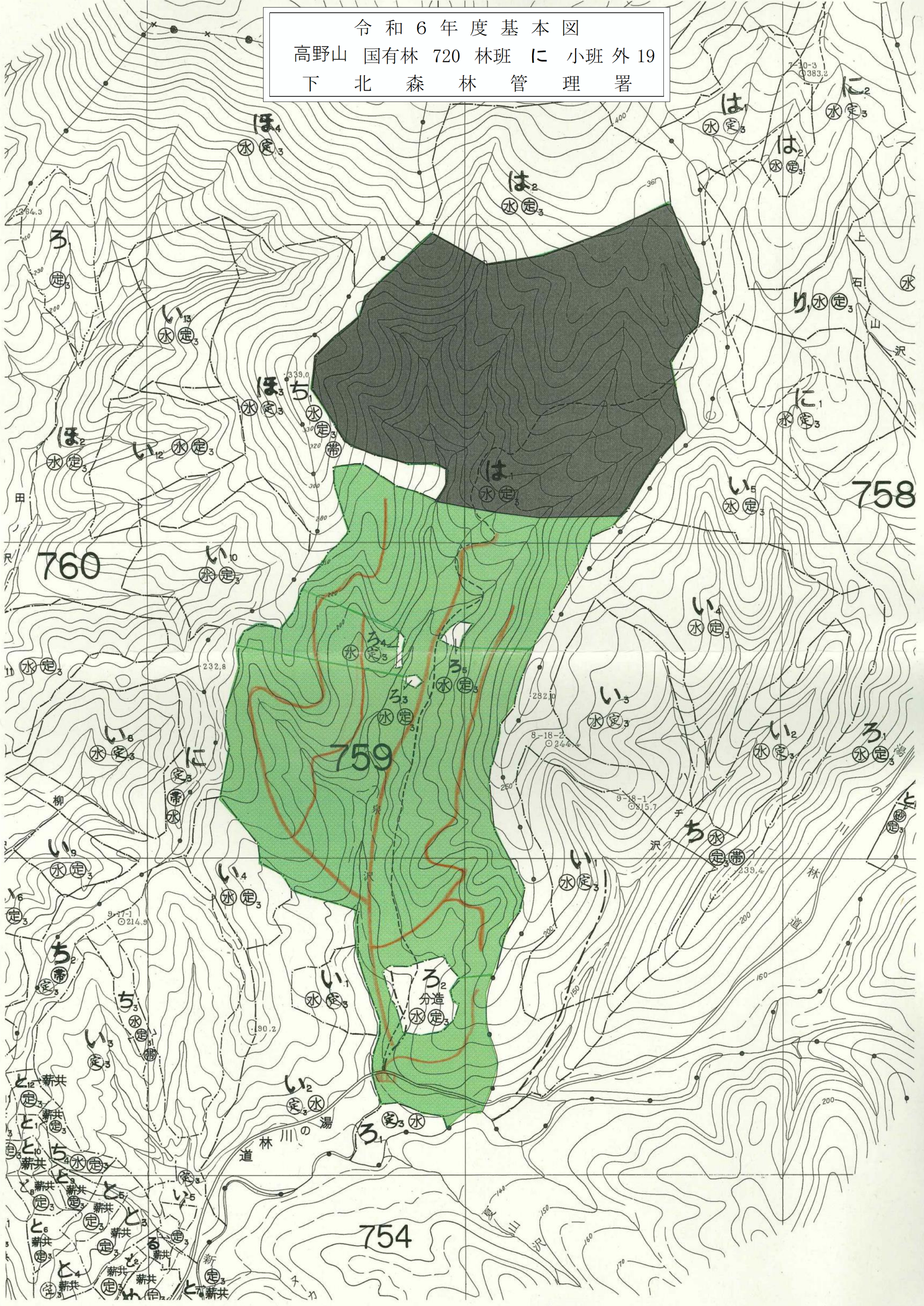
凡例
保育間伐箇所



令和6年度基本図
高野山 国有林 720 林班 に 小班外 19
下北森林管理署



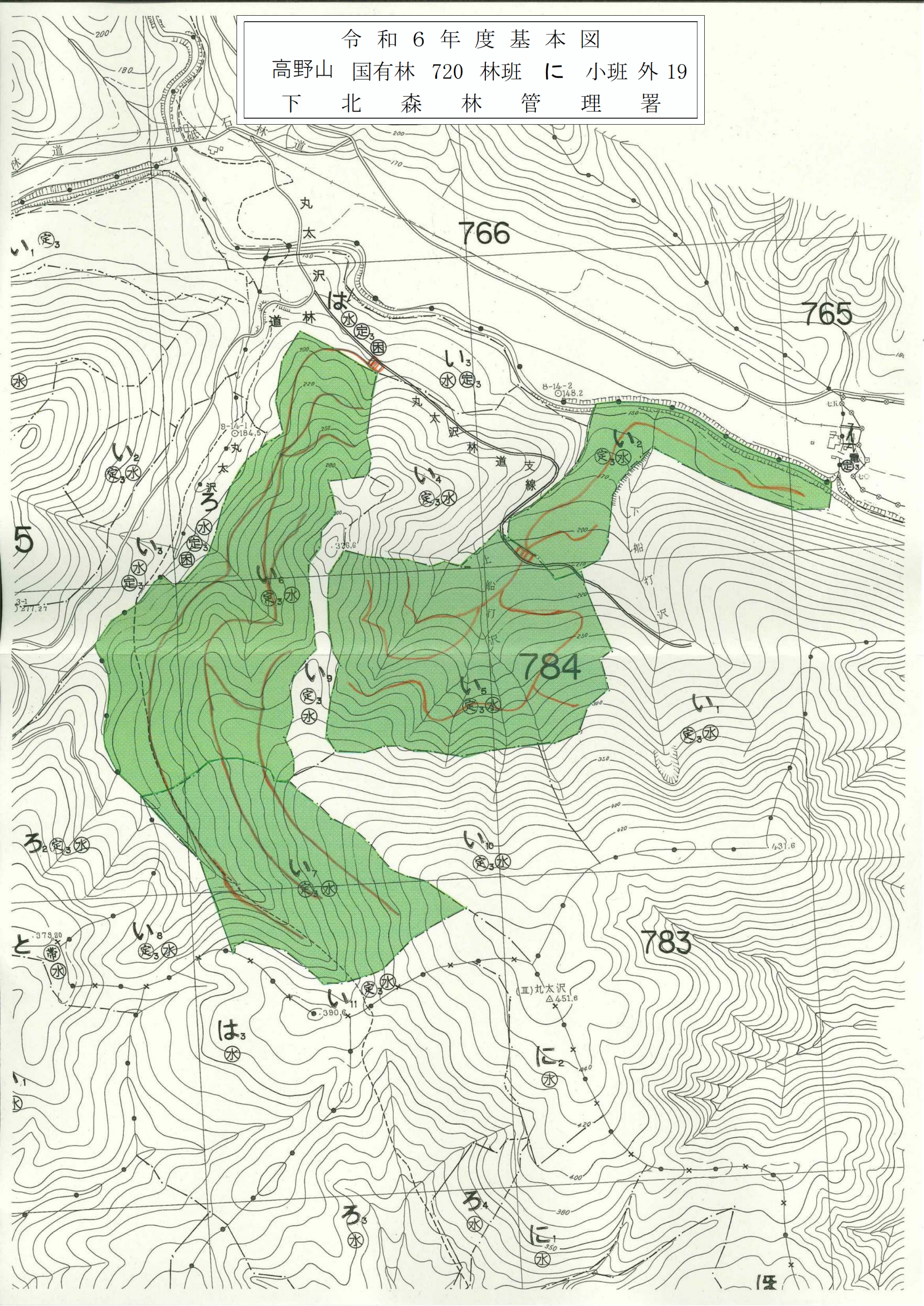
令和6年度基本図
高野山 国有林 720 林班 に 小班外 19
下北 森林 管理 署



令和6年度基本図
高野山 国有林 720 林班 に 小班外 19
下北 森林 管理 署



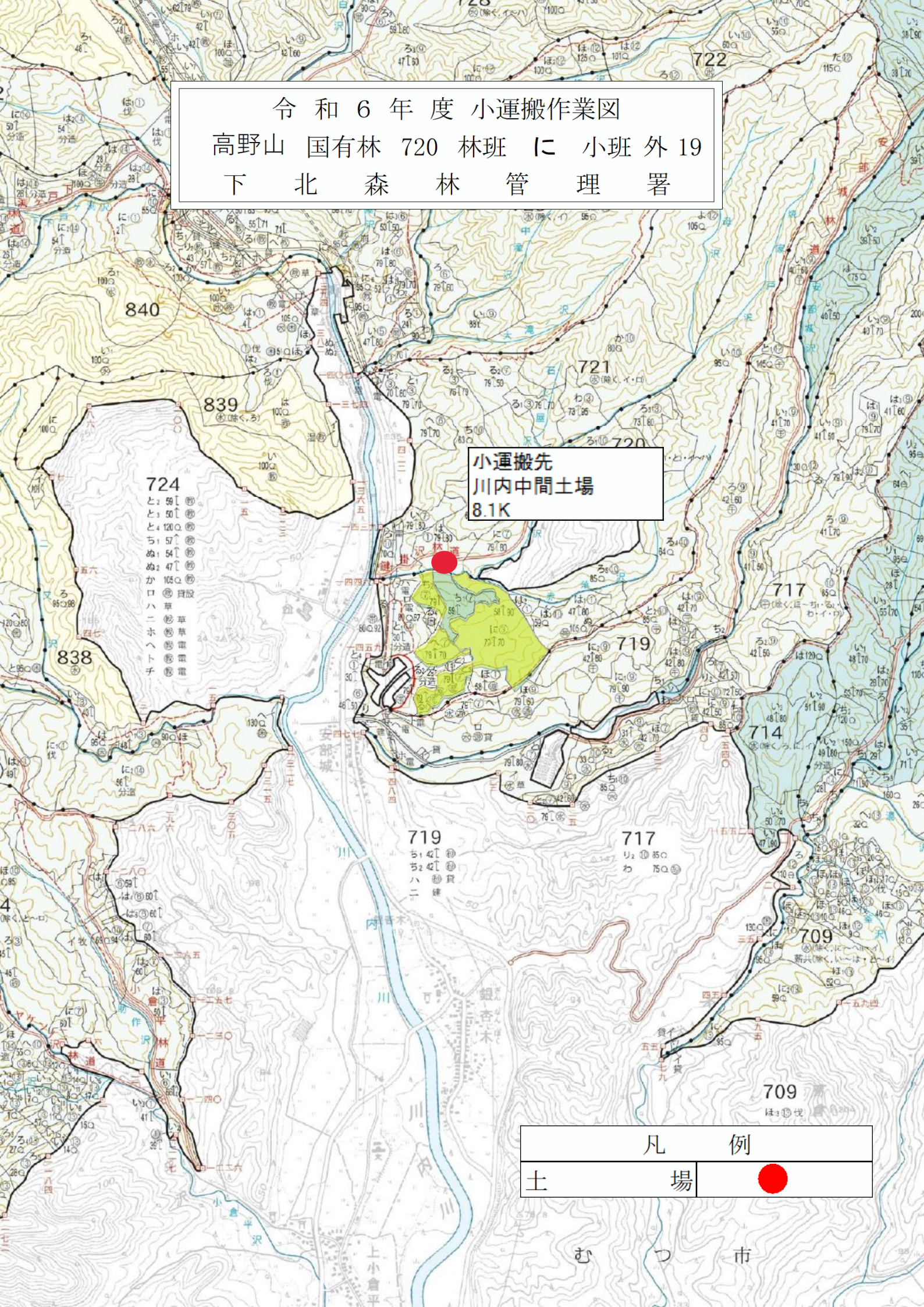
令和6年度基本図
高野山 国有林 720 林班 に 小班外 19
下北 森林 管理 署



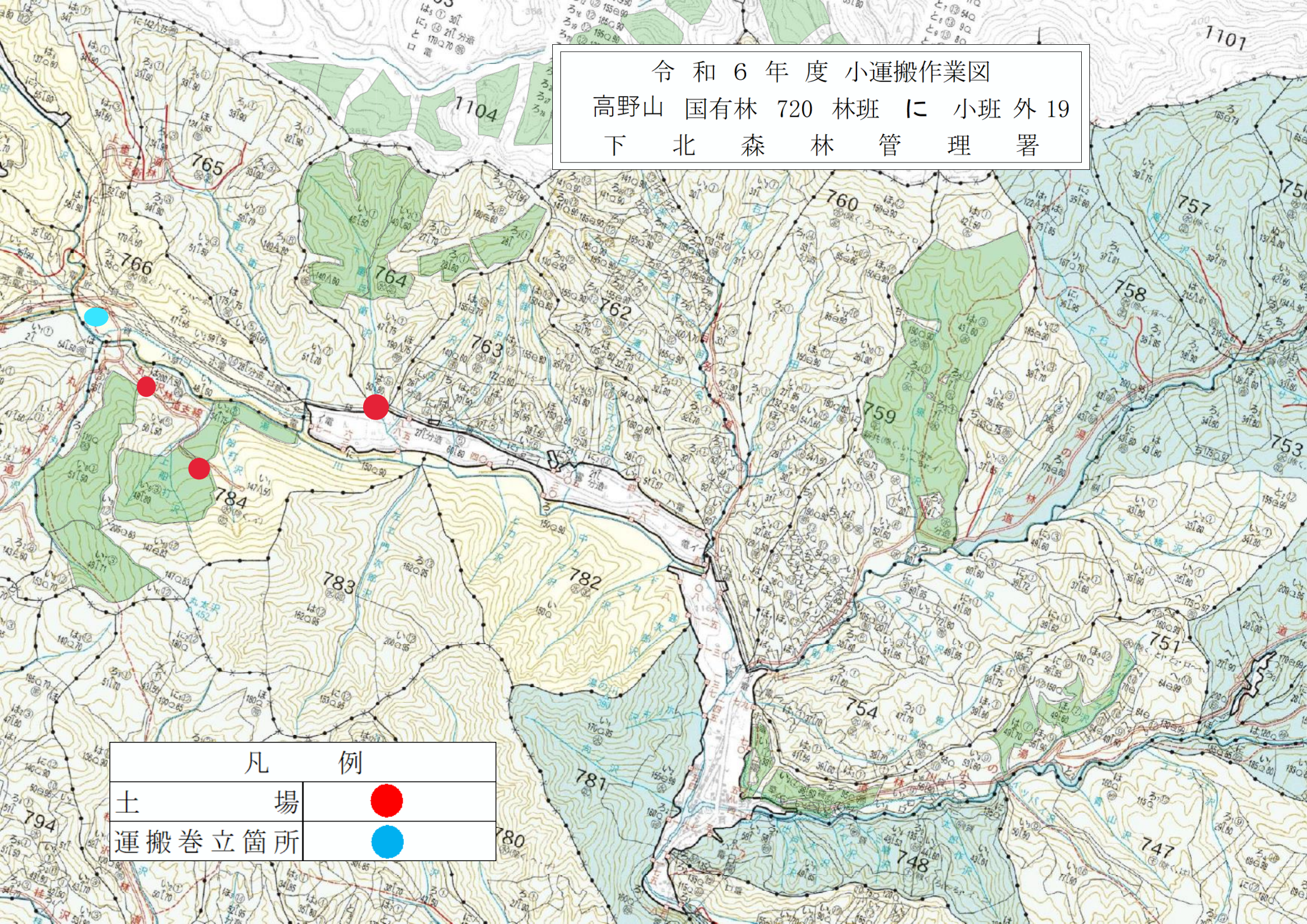
令和6年度小運搬作業図
高野山 国有林 720 林班 に 小班外 19
下北 森林 管理 署

小運搬先
川内中間土場
8.1K

凡 例	
土 場	●



令和6年度小運搬作業図
高野山 国有林 720 林班 に 小班外 19
下北 森林 管理 署



凡 例	
土 場	●
運搬巻立箇所	●

林 小班	人 天 別	皆 扱 別	タ 作 イ プ 業	伐 採 率	面 積	資 材 量	生産量			実行 期間
							N	L	T	
720に	人	間	フォワーダ	33	11.84	1,452	681	46	727	R7.2.28
720へ	人	間	フォワーダ	33	1.99	143	65	9	74	R7.2.28
720と3	人	間	フォワーダ	33	2.72	196	86	12	98	R7.2.28
720ち1	人	間	フォワーダ	33	3.59	282	127	19	146	R7.2.28
720ち2	人	間	フォワーダ	33	1.42	102	45	6	51	R7.2.28
751い1	人	間	フォワーダ	33	2.50	939	492	2	494	R7.2.28
751い2	人	間	フォワーダ	33	3.87	503	226	38	264	R7.2.28
751い3	人	間	フォワーダ	33	0.25	55	28	0	28	R7.2.28
751い4	人	間	フォワーダ	33	0.13	43	22	0	22	R7.2.28
751は	人	間	フォワーダ	33	3.29	448	211	21	232	R7.2.28
751ほ1	人	間	フォワーダ	33	2.83	386	182	18	200	R7.2.28
759は1	人	間	フォワーダ	33	31.20	6,611	3,355	136	3,491	R7.2.28
764い2	人	間	フォワーダ	25	1.42	212	107	6	113	R7.2.28
764い3	人	間	フォワーダ	25	5.76	1,050	539	15	554	R7.2.28
764ろ1	人	間	フォワーダ	25	2.75	190	93	7	100	R7.2.28
764ろ2	人	間	フォワーダ	25	4.30	297	143	10	153	R7.2.28
784い2	人	間	フォワーダ	18	4.66	421	210	14	224	R7.2.28
784い5	人	間	フォワーダ	18	12.97	1,267	667	11	678	R7.2.28
784い6	人	間	フォワーダ	16	15.60	726	316	69	385	R7.2.28
784い7	人	間	フォワーダ	17	9.02	687	356	10	366	R7.2.28
計					122.11	16,010	7,951	449	8,400	