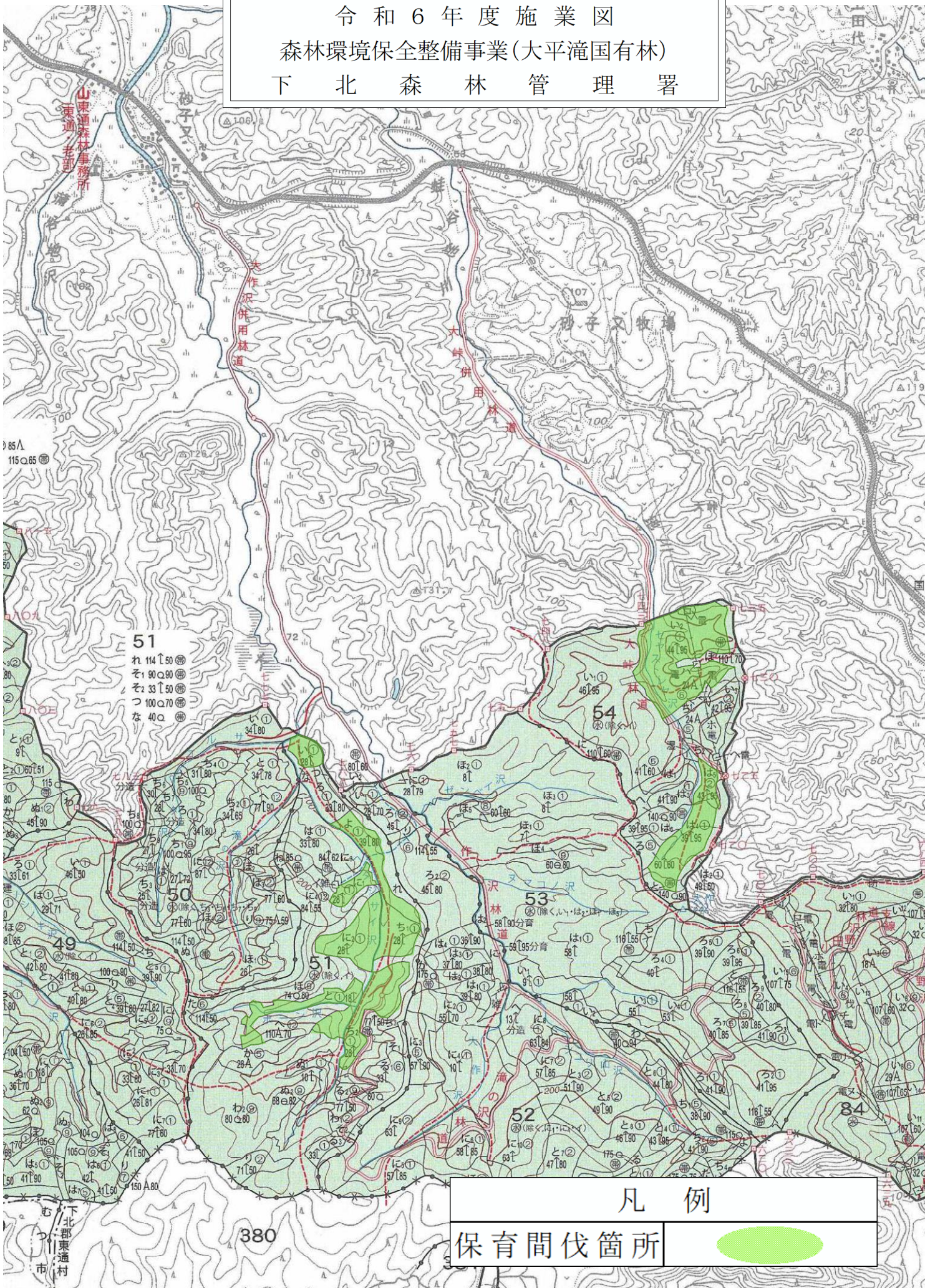


令和6年度施業図
 森林環境保全整備事業(大平滝国有林)
 下北森林管理署



51
 れ 114 ↑ 50
 そ 1 90 ↓ 90
 そ 2 33 ↑ 50
 つ 100 ↓ 70
 な 40 ↓

凡例

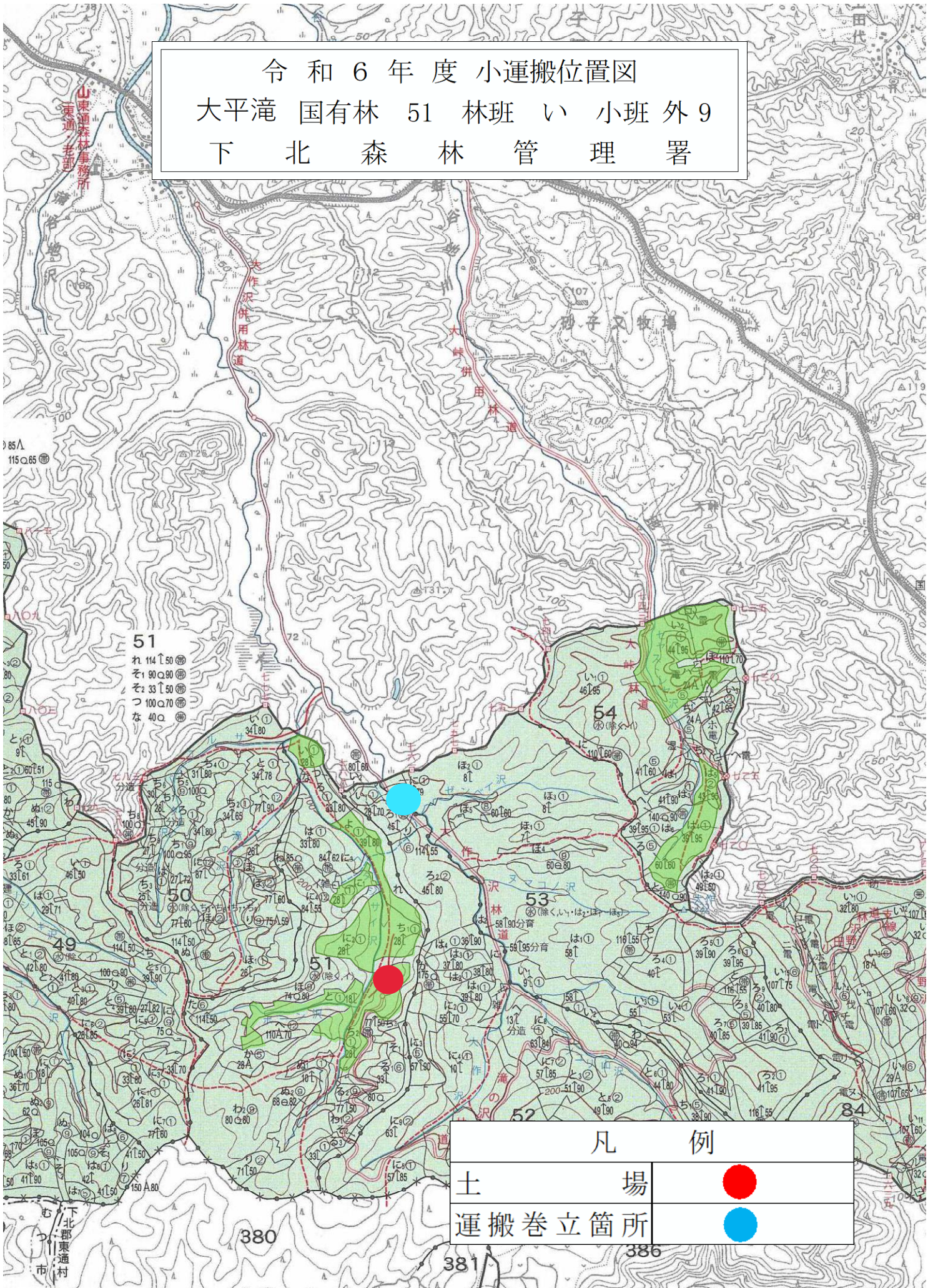
保育間伐箇所



380

下北
 東
 遼
 村

令和6年度小運搬位置図
 大平滝 国有林 51 林班 い 小班外9
 下北森林管理署



林小班	人天別	皆択別	作業タイプ	伐採率	面積	資材量	生産量			実行期間
							N	L	T	
51い	人	間	フォワーダ	33	1.42	165	84	3	87	R7.2.28
51ち1	人	間	フォワーダ	33	3.21	402	197	16	213	R7.2.28
51ち2	人	間	フォワーダ	33	5.47	684	335	28	363	R7.2.28
51と	人	間	フォワーダ	33	4.14	243	125	4	129	R7.2.28
51に1	人	間	フォワーダ	33	1.60	186	95	3	98	R7.2.28
51に2	人	間	フォワーダ	33	4.46	518	269	8	277	R7.2.28
51よ	人	間	フォワーダ	33	3.06	503	242	23	265	R7.2.28
54い2	人	間	フォワーダ	25	12.42	1,371	716	5	721	R7.2.28
54は4	人	間	フォワーダ	25	4.67	873	460	1	461	R7.2.28
54は5	人	間	フォワーダ	25	1.51	256	134	1	135	R7.2.28
計					41.96	5,202	2,657	92	2,749	