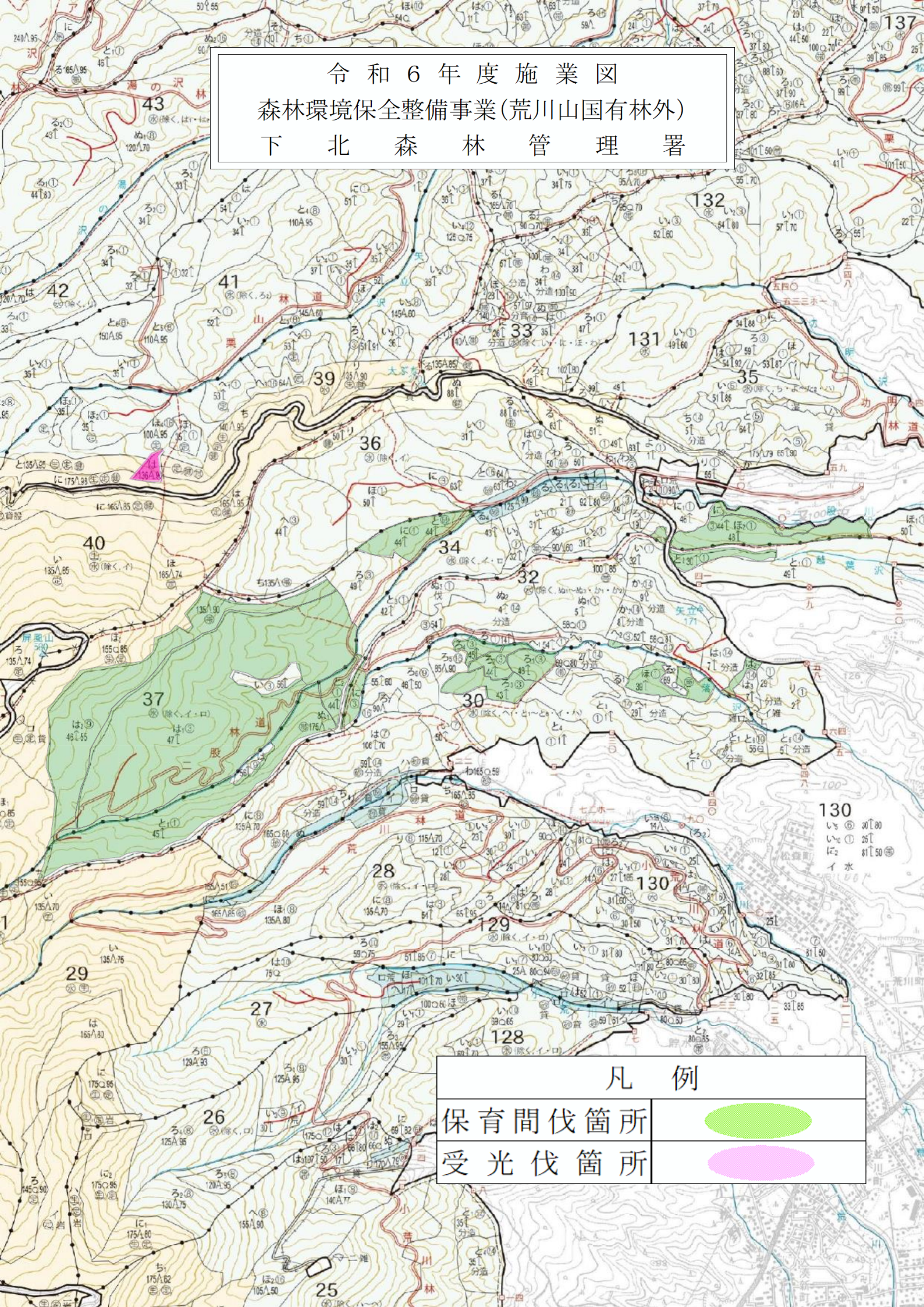


令和6年度施業図
 森林環境保全整備事業(荒川山国有林外)
 下北森林管理署



凡例

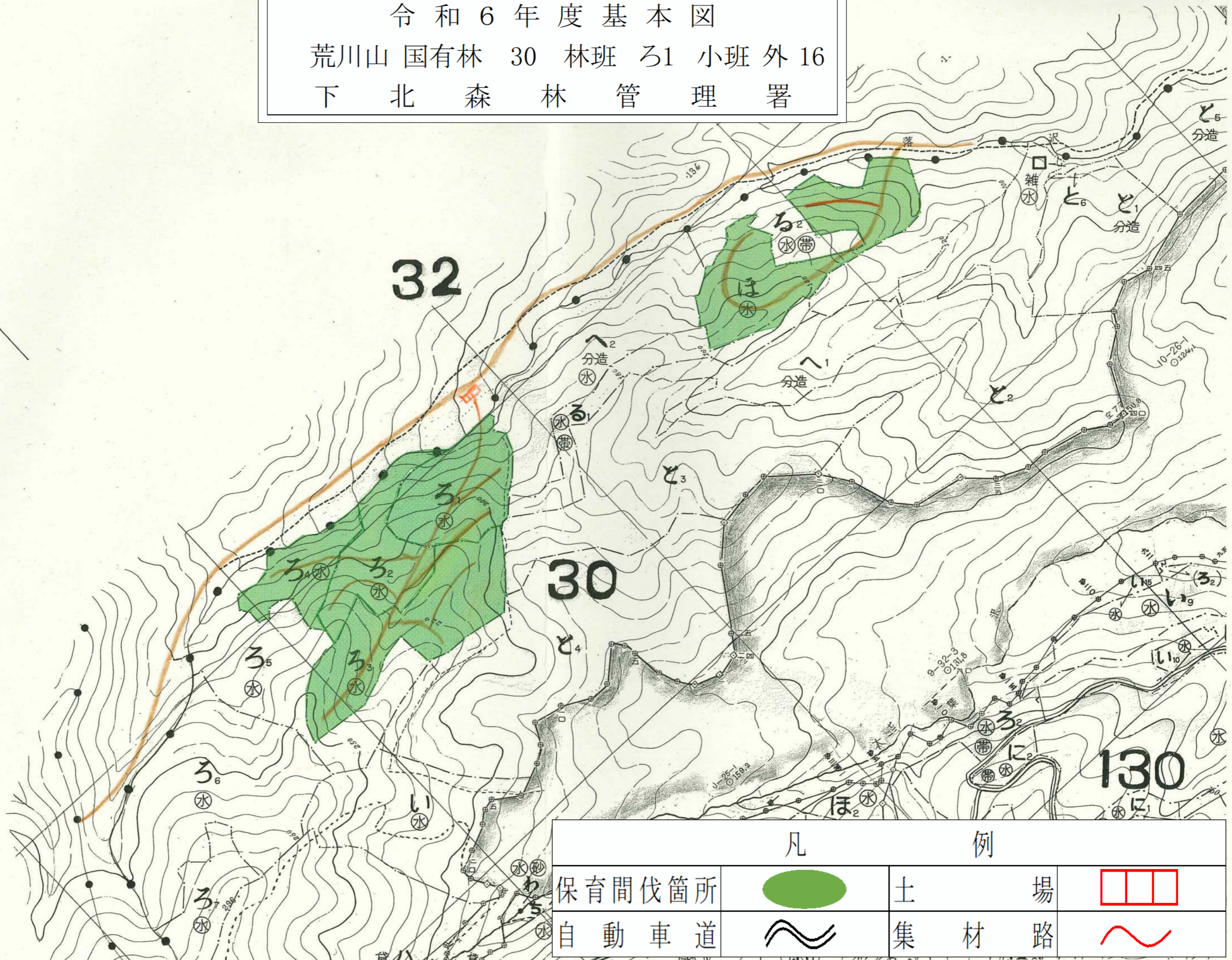
保育間伐箇所



受光伐箇所

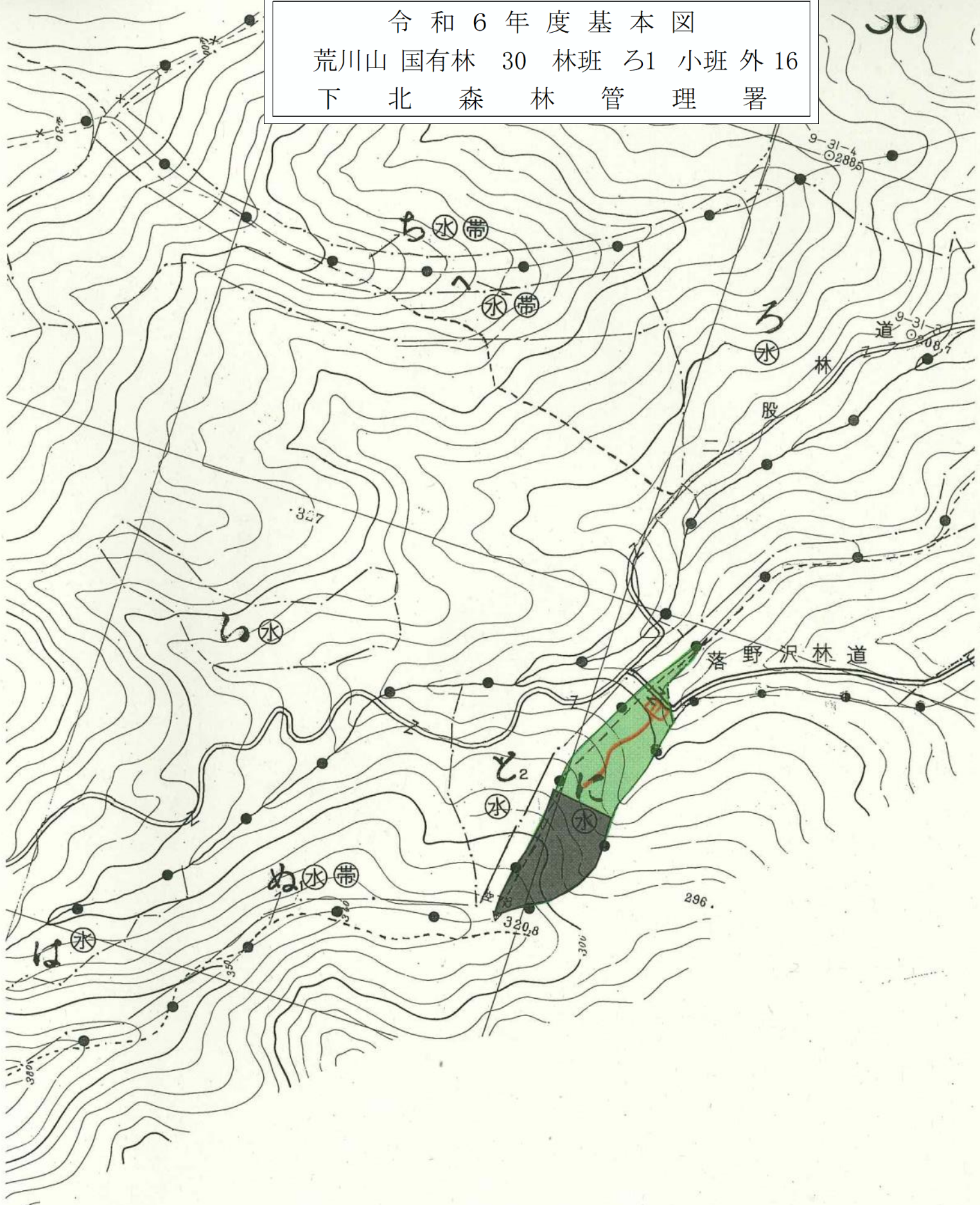


令和6年度基本図
 荒川山 国有林 30 林班 ろ1 小班 外 16
 下 北 森 林 管 理 署



凡		例	
保育間伐箇所		土 場	
自動車道		集 材 路	

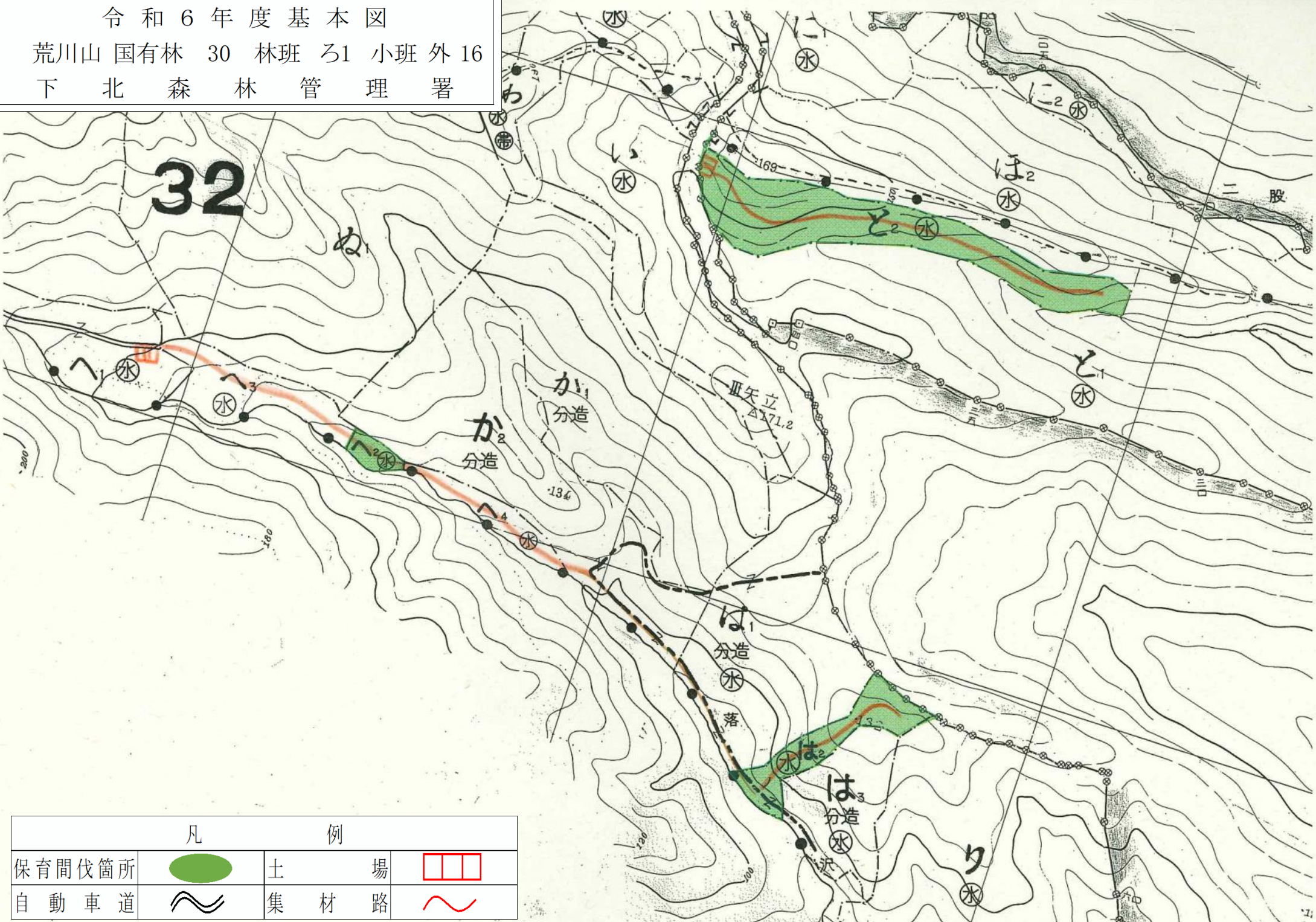
令和6年度基本図
 荒川山 国有林 30 林班 ろ1 小班 外 16
 下 北 森 林 管 理 署



	凡	例
保育間伐箇所		除外地
自動車道		集材路
土場		

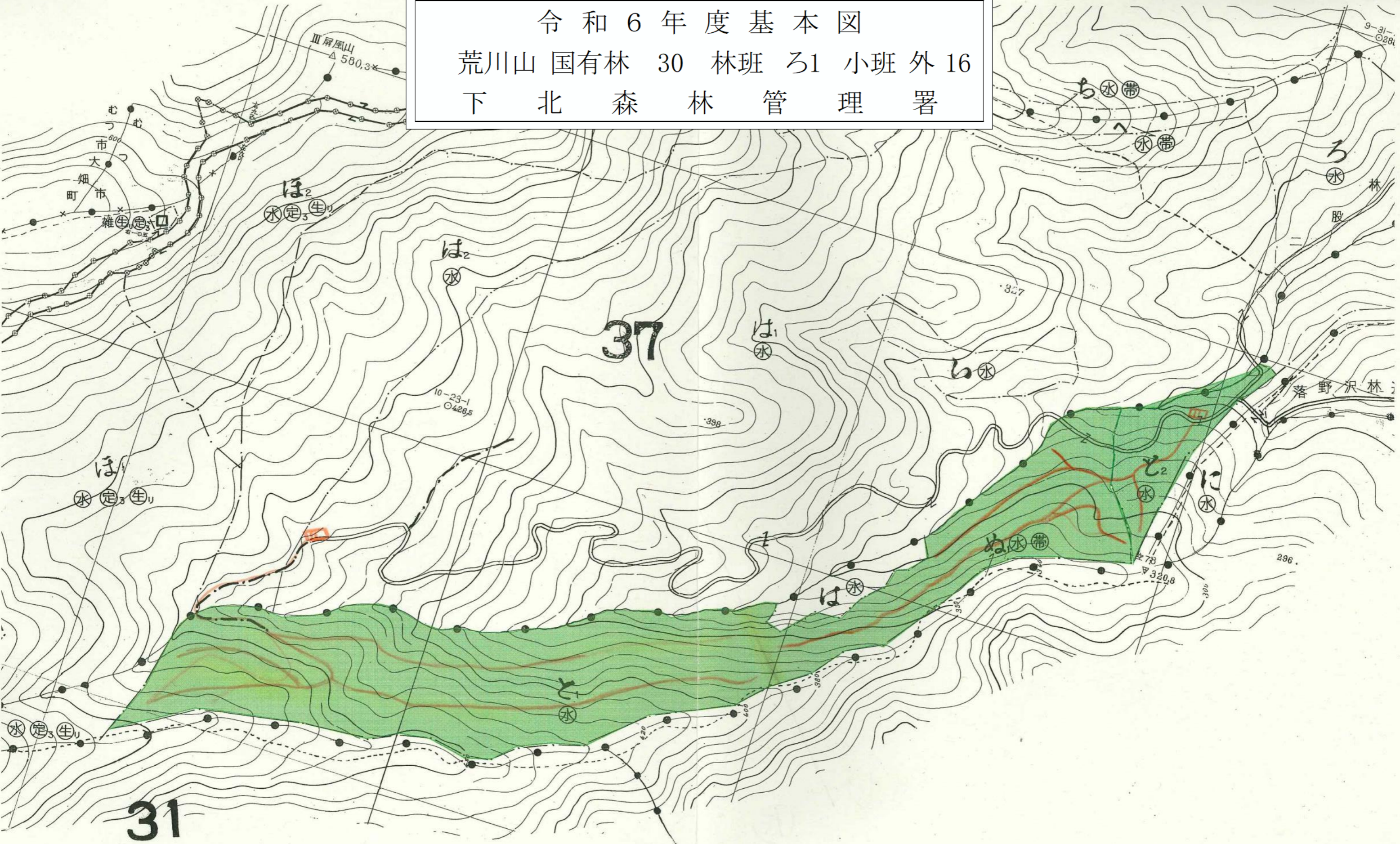
令和6年度基本図
 荒川山 国有林 30 林班 ろ1 小班 外 16
 下 北 森 林 管 理 署

32



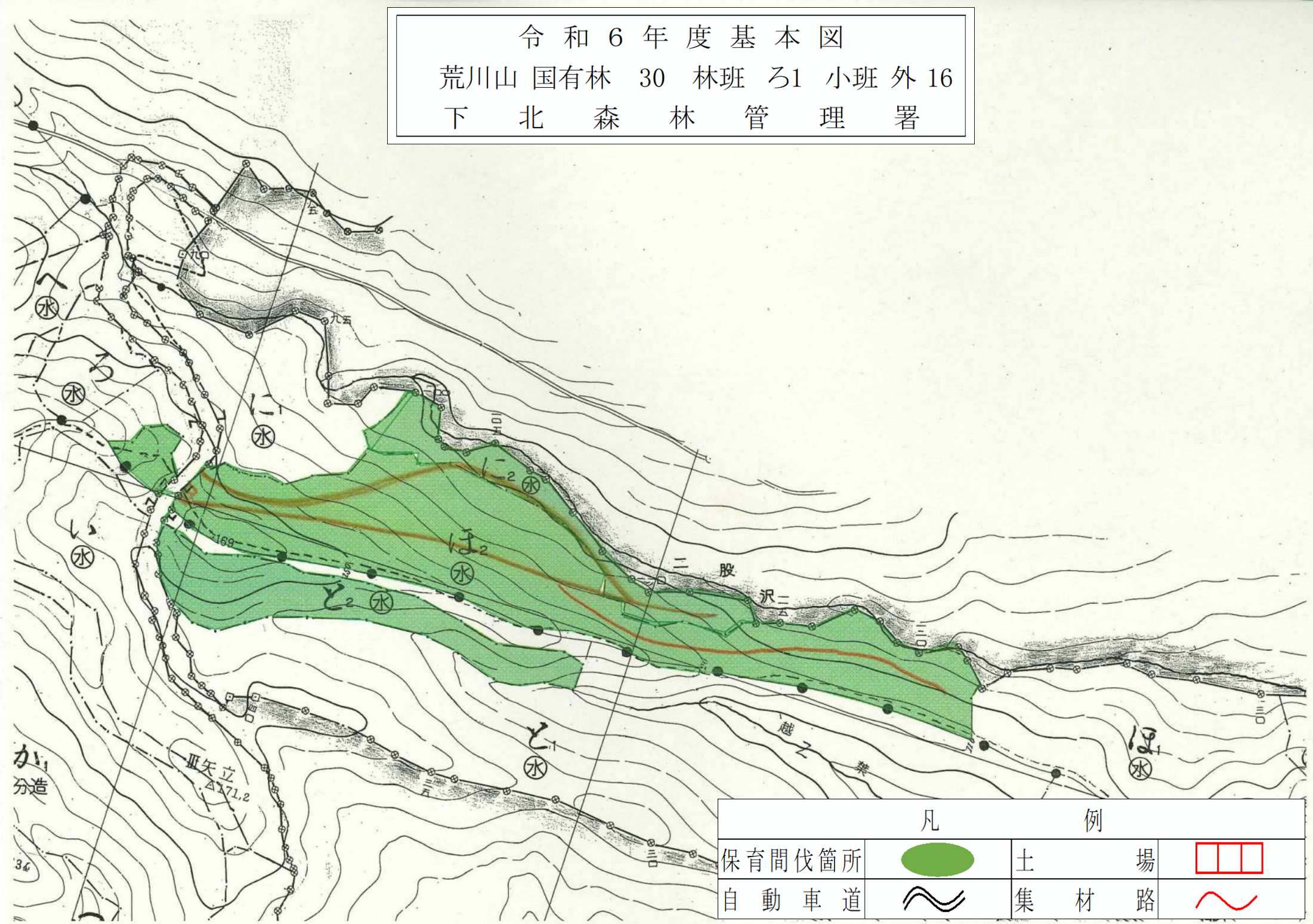
凡		例	
保育間伐箇所		土	場
自動車道		集	材 路





令和6年度基本図
 荒川山 国有林 30 林班 ろ1 小班外 16
 下 北 森 林 管 理 署



凡		例	
保育間伐箇所		土	場 
自動車道		集	材 路 

令和6年度基本図
 荒川山 国有林 30 林班 ろ1 小班 外 16
 下 北 森 林 管 理 署

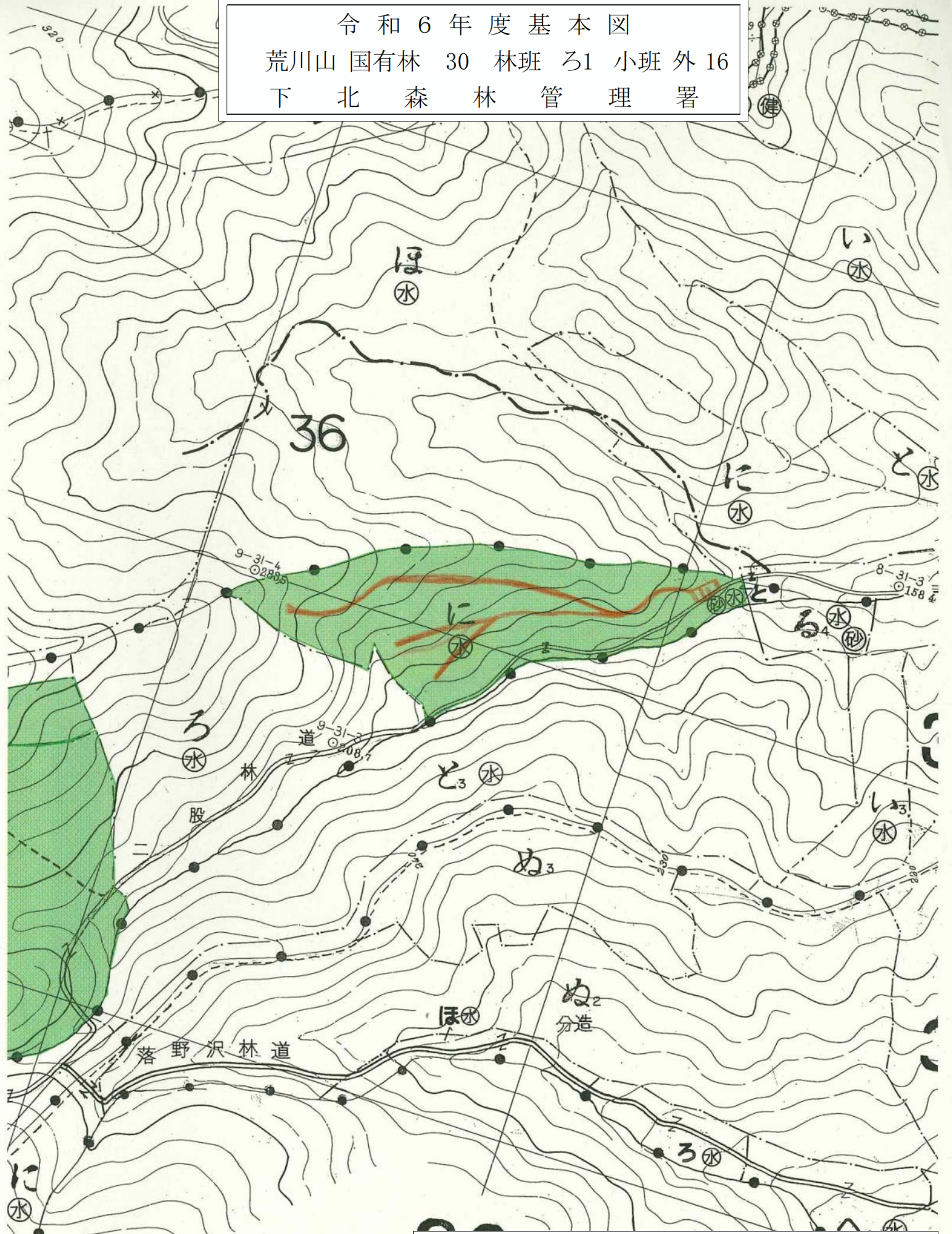


凡		例	
保育間伐箇所		土 場	
自動車道		集 材 路	

か
分造

34




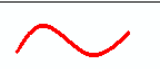

令和6年度基本図
 荒川山 国有林 30 林班 ろ1 小班 外 16
 下北 森林 管理 署



凡		例	
保育間伐箇所		土	場
自動車道		集	材 路

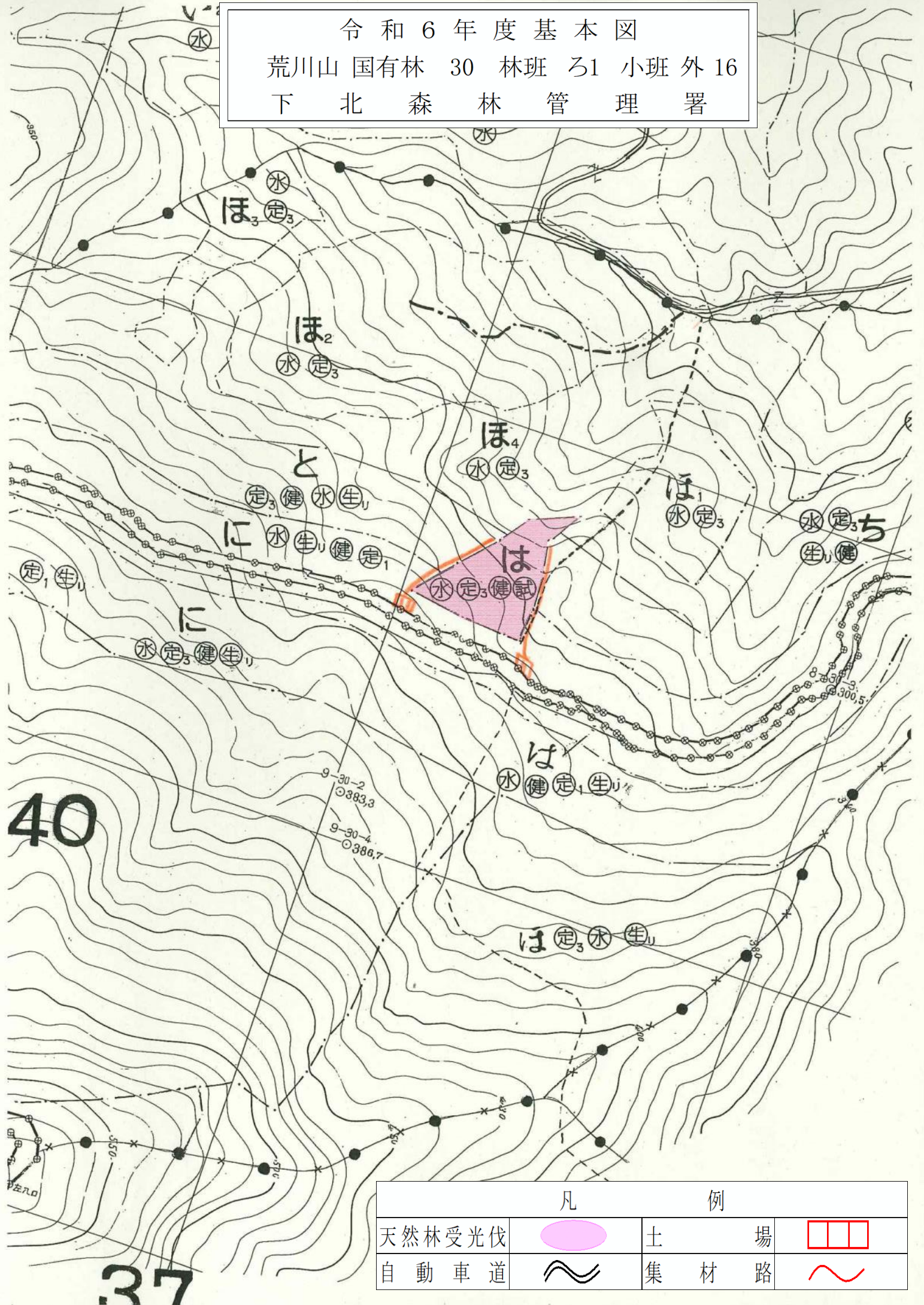
令和6年度基本図
 荒川山 国有林 30 林班 31 小班 外 16
 下 北 森 林 管 理 署



	凡	例
保育間伐箇所		除外地 
自動車道		集材路 
土場		

31

令和6年度基本図
 荒川山 国有林 30 林班 ろ1 小班 外 16
 下 北 森 林 管 理 署



凡		例	
天然林受光伐		土	場
自動車道		集	材路

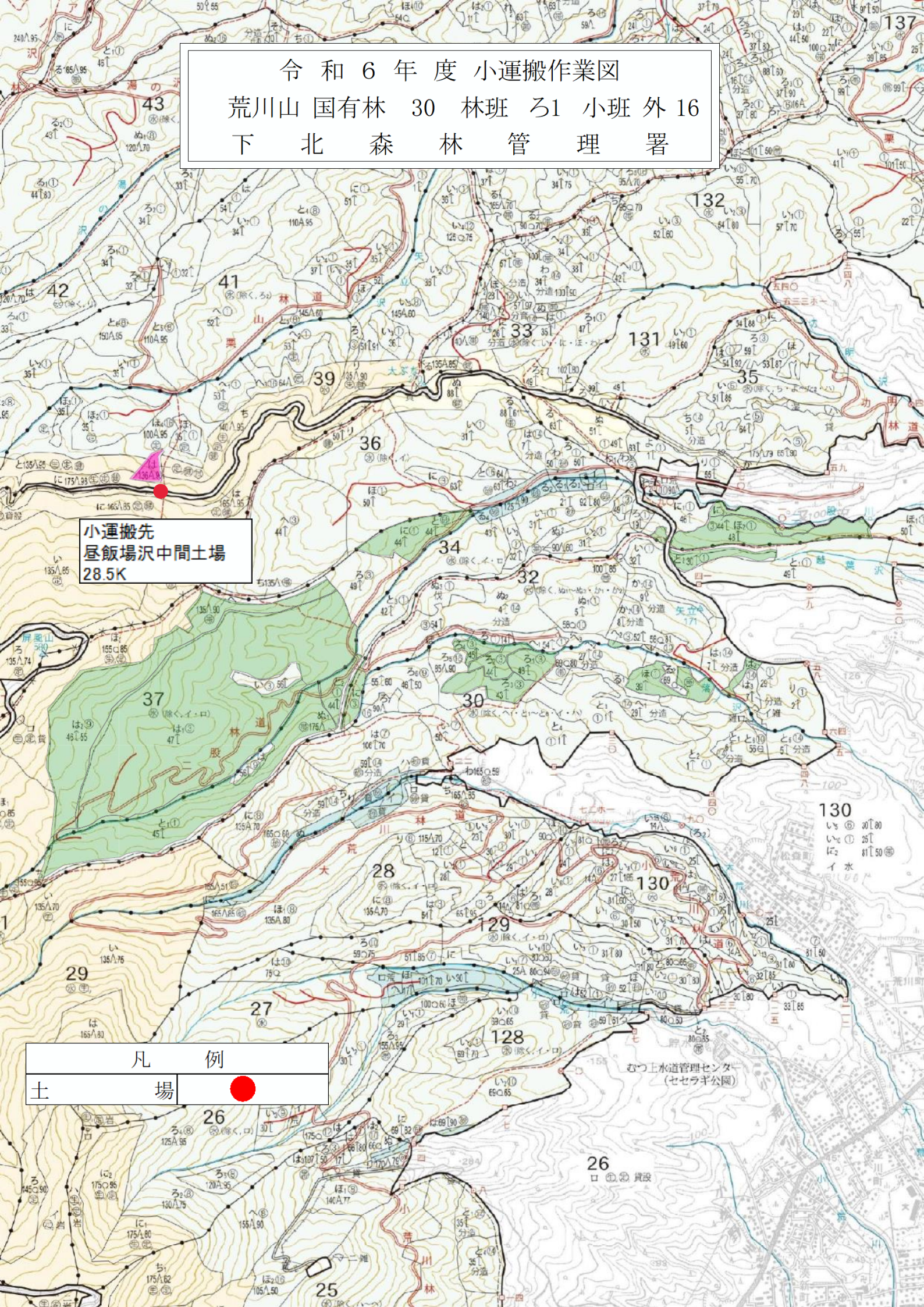
40

37

令和6年度小運搬作業図
荒川山 国有林 30 林班 ろ1 小班 外 16
下北森林管理署

小運搬先
昼飯場沢中間土場
28.5K

凡 例
土 場 ●



林 小 班	人 天 別	皆 択 別	タ 作 イ プ 業	伐 採 率	面 積	資 材 量	生産量			実行 期間
							N	L	T	
30ほ	人	間	フォワーダ	33	4.09	579	286	13	299	R7.2.28
30ろ1	人	間	フォワーダ	33	2.13	332	180	1	181	R7.2.28
30ろ2	人	間	フォワーダ	33	1.94	436	231	3	234	R7.2.28
30ろ3	人	間	フォワーダ	33	3.96	487	244	17	261	R7.2.28
30ろ4	人	間	フォワーダ	33	1.39	312	166	2	168	R7.2.28
32と2	人	間	フォワーダ	33	2.02	261	141	0	141	R7.2.28
32に	人	間	フォワーダ	33	0.80	128	70	0	70	R7.2.28
32は2	人	間	フォワーダ	33	0.79	102	55	0	55	R7.2.28
32へ2	人	間	フォワーダ	33	0.19	23	9	1	10	R7.2.28
34と1	人	間	フォワーダ	33	19.12	2,803	1,454	19	1,473	R7.2.28
34と2	人	間	フォワーダ	33	2.02	296	154	2	156	R7.2.28
34に2	人	間	フォワーダ	33	1.09	201	106	2	108	R7.2.28
34ほ2	人	間	フォワーダ	33	7.42	1,005	500	22	522	R7.2.28
37に	人	間	フォワーダ	33	5.46	947	473	20	493	R7.2.28
37は1	人	間	フォワーダ	33	64.54	10,739	5,222	243	5,465	R7.2.28
37は2	人	間	フォワーダ	33	9.89	1,529	735	80	815	R7.2.28
39は	天	択	トラクタ	12	1.33	65	49	0	49	R7.2.28
計					128.18	20,245	10,075	425	10,500	