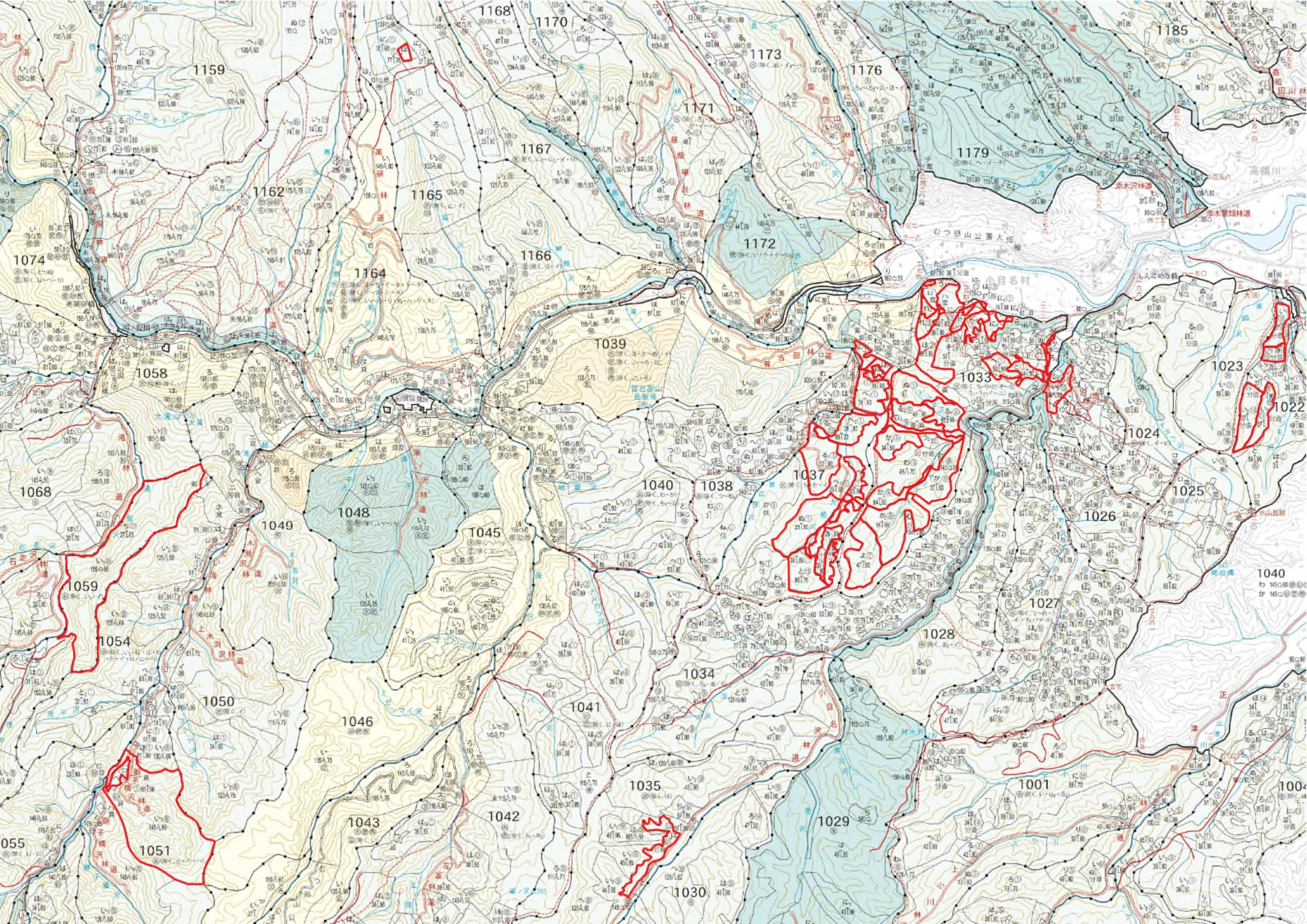


調査箇所図面 (1/20000)

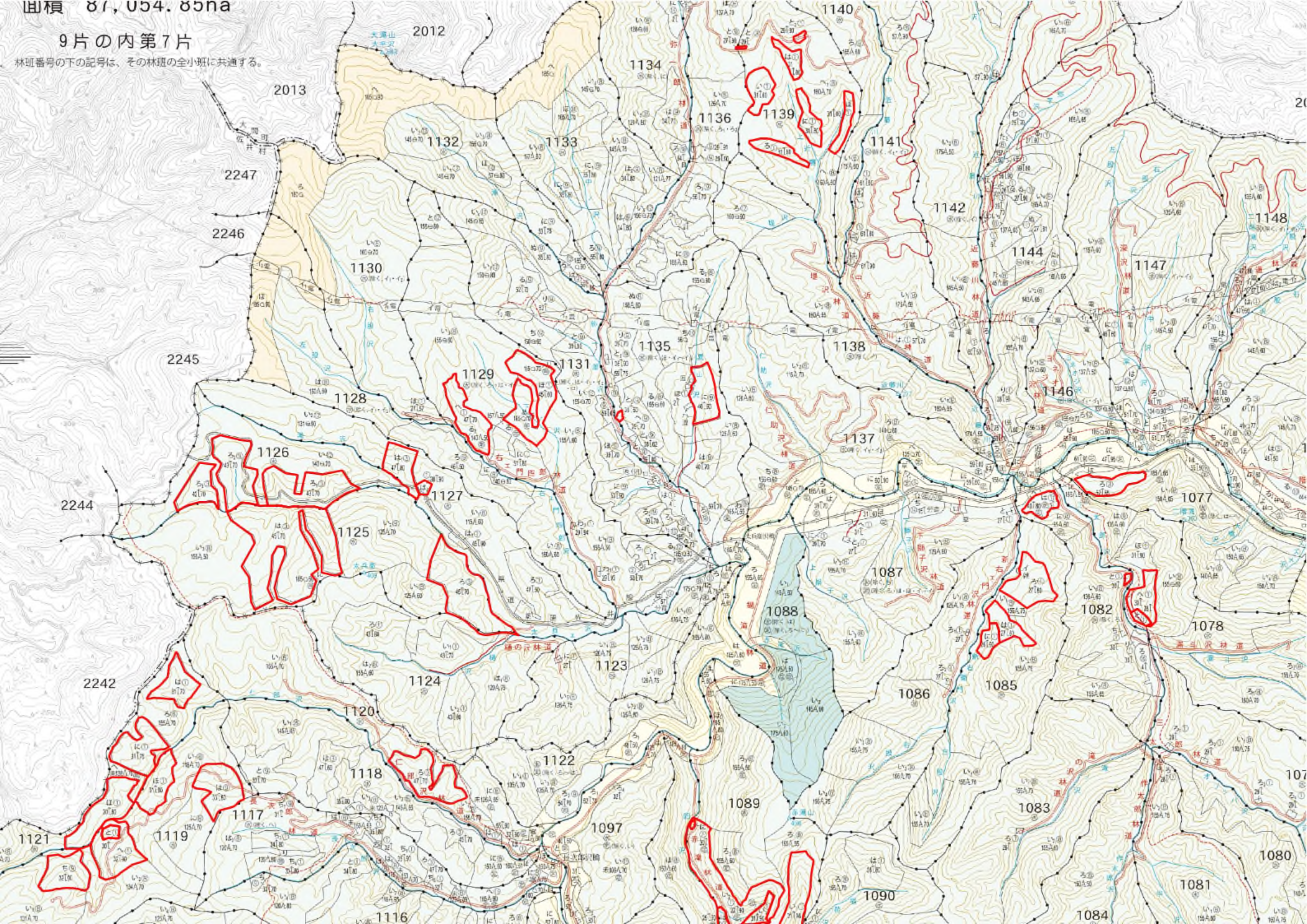
2号物件

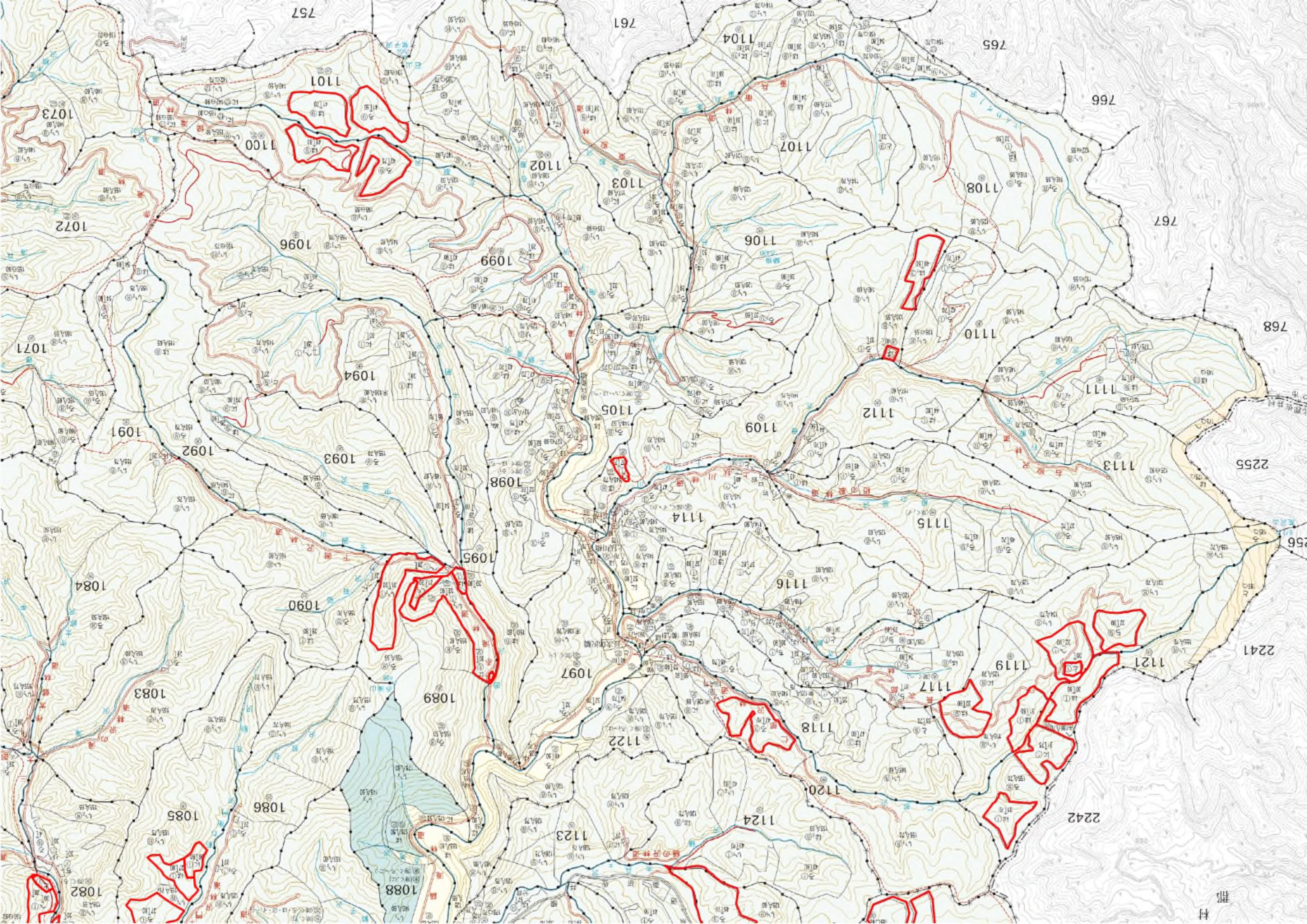
凡例

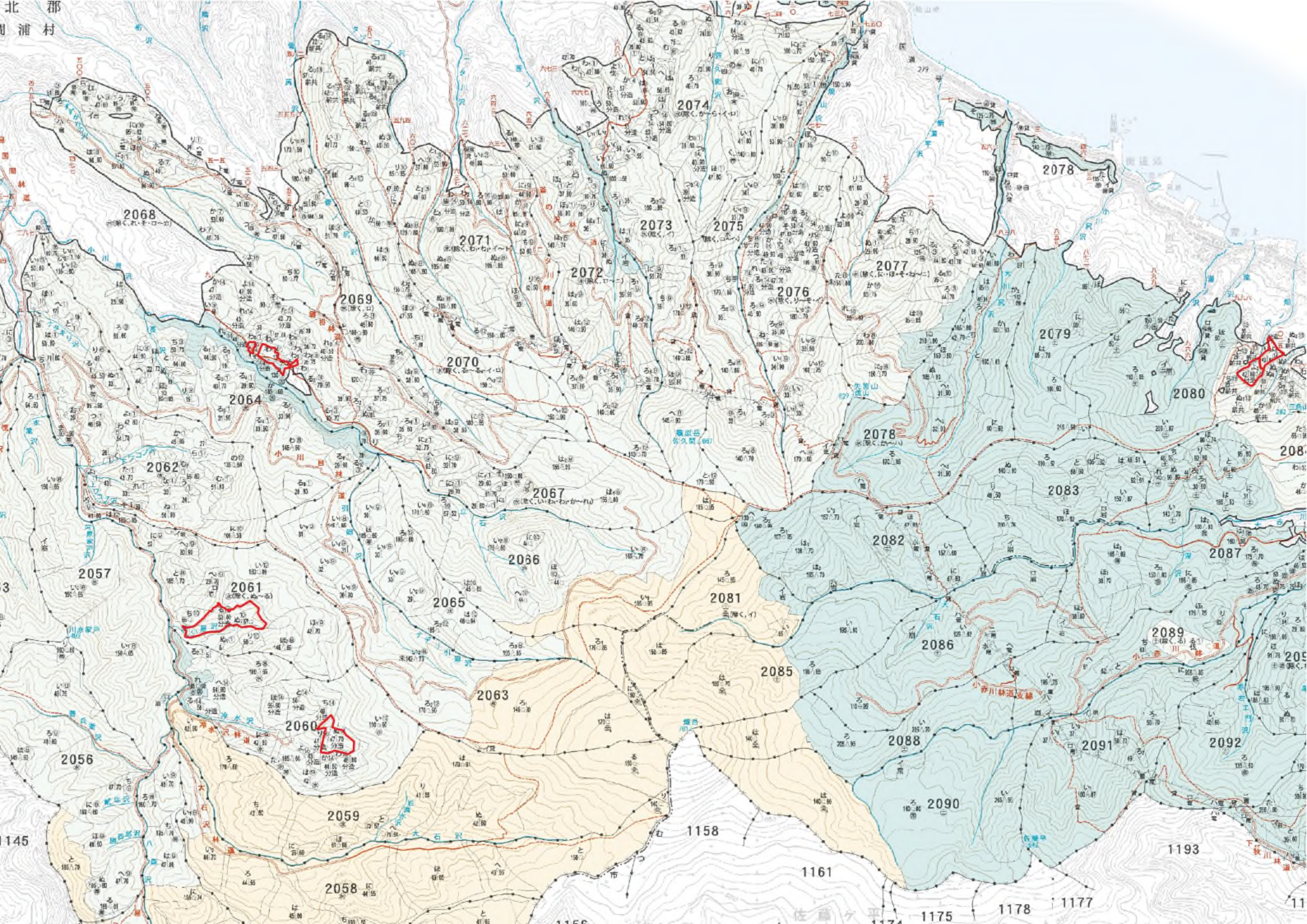
| | |
|------|---|
| 調査箇所 |  |
|------|---|



林班番号の下の記号は、その林班の全小班に共通する。







北 郡
浦 村

2068
赤(崎く、れ・チ・ロー・カ)

2069
赤(崎く、ロ)

2070
赤(崎く、ろーい・ロ)

2072
赤(崎く、ロ)

2073
赤(崎く、)

2075
赤(崎く、ロ)

2076
赤(崎く、リ・ロー・カ)

2077
赤(崎く、リ・ロー・カ)

2078
赤(崎く、)

2079
赤(崎く、)

2080
赤(崎く、)

2062
赤(崎く、)

2064
赤(崎く、)

2067
赤(崎く、いわわがわ)

2066
赤(崎く、)

2057
赤(崎く、)

2061
赤(崎く、あーる)

2065
赤(崎く、)

2081
赤(崎く、イ)

2083
赤(崎く、)

2087
赤(崎く、)

2062
赤(崎く、)

2061
赤(崎く、あーる)

2060
赤(崎く、)

2063
赤(崎く、)

2085
赤(崎く、)

2086
赤(崎く、)

2089
赤(崎く、る)

2056
赤(崎く、)

2059
赤(崎く、)

1158
赤(崎く、)

2088
赤(崎く、)

2091
赤(崎く、)

2092
赤(崎く、)

1145
赤(崎く、)

2058
赤(崎く、)

1161
赤(崎く、)

2088
赤(崎く、)

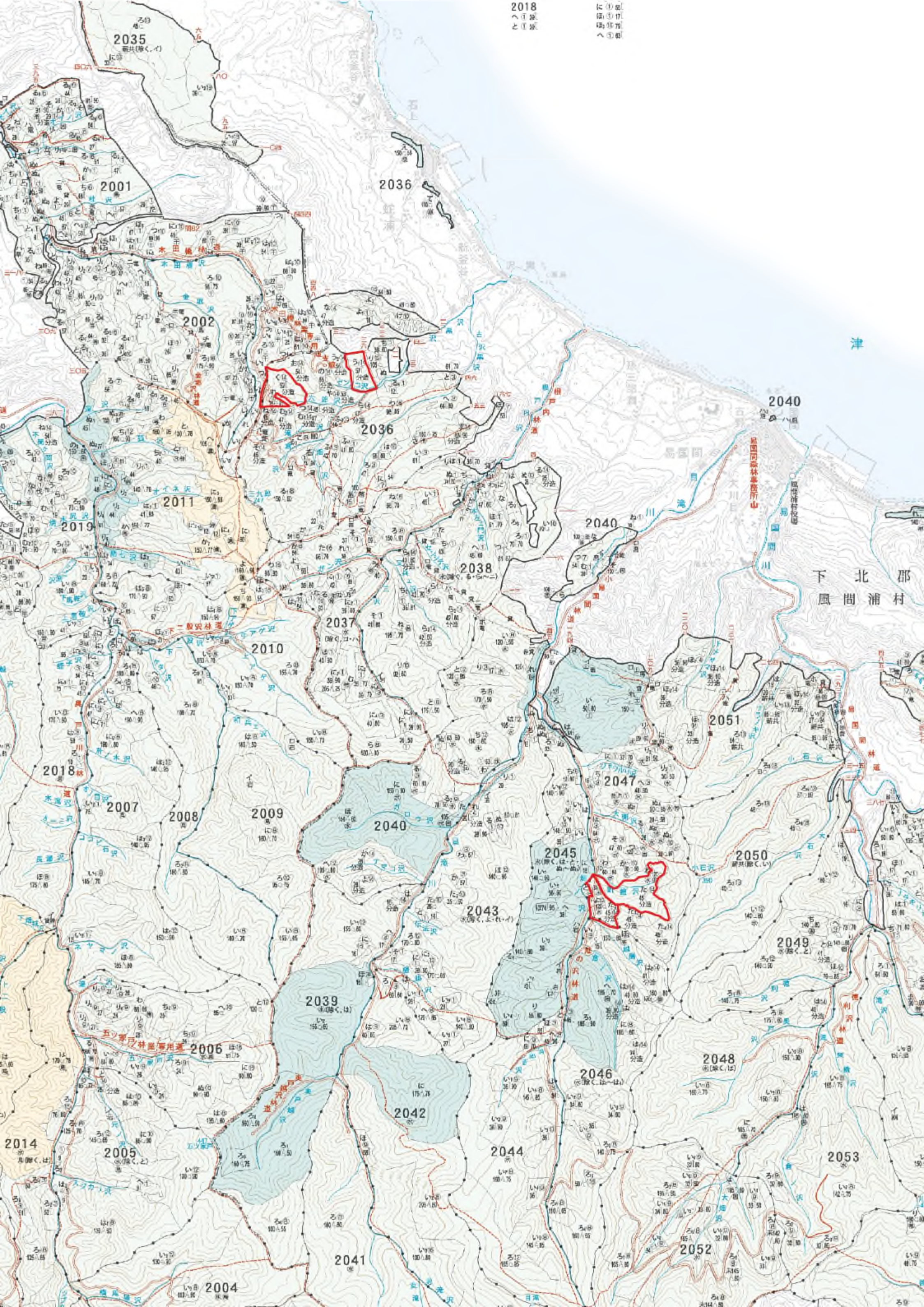
1178
赤(崎く、)

1177
赤(崎く、)

佐藤ヶ平
1174 1175

1193
赤(崎く、)

11
赤(崎く、)



2018
へ
と

下北郡
風間浦村

2035
新井(郡く、い)

2001

2036

2002

2036

2040

2011

2038

2040

2019

2037

2010

2051

2018

2037

2047

2007

2009

2040

2045

2050

2008

2043

2039

2006

2049

2042

2046

2048

2014

2005

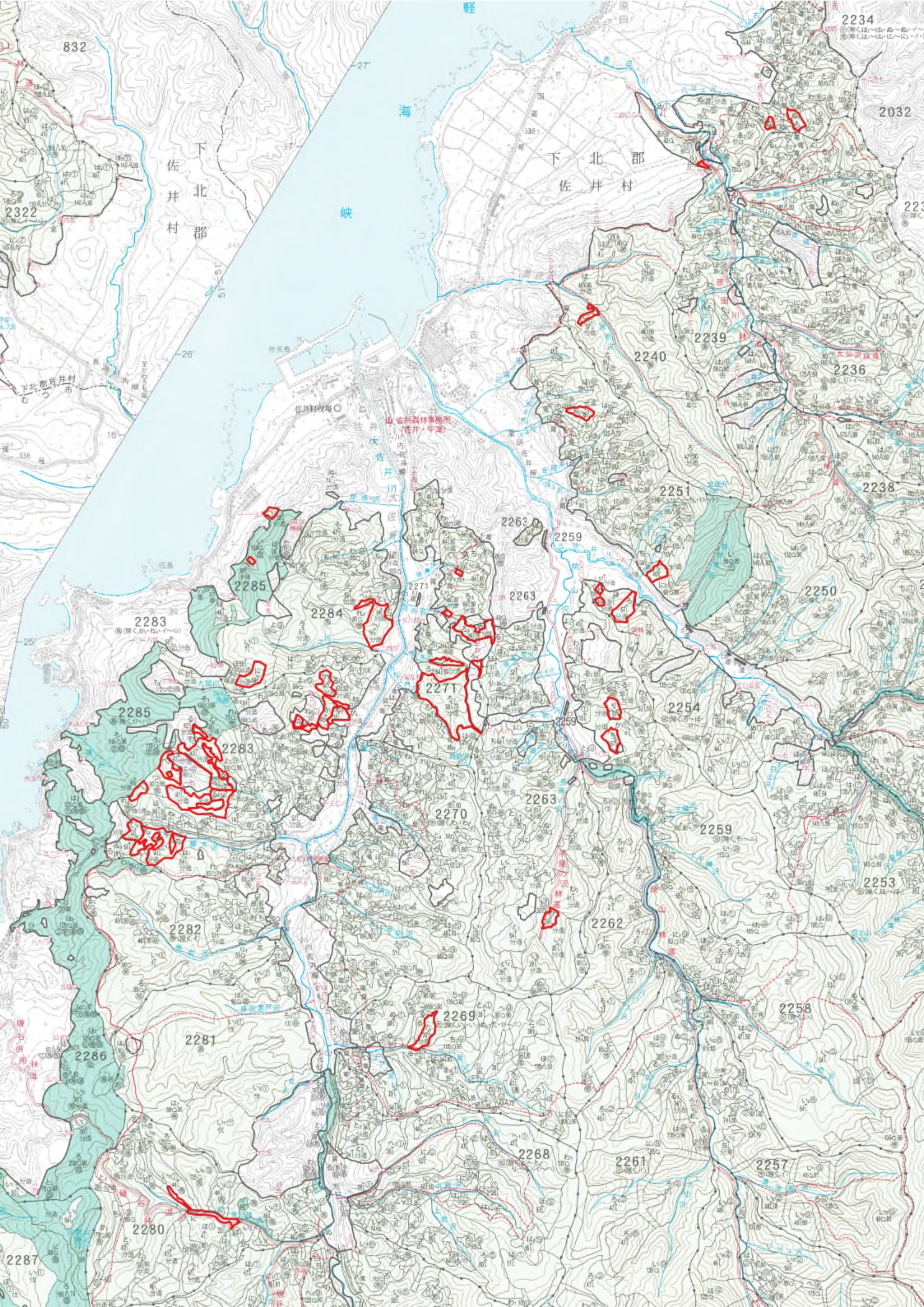
2044

2053

2041

2004

2052



832

2234

2032

下北郡
佐井村

下北郡
佐井村

峡

海

2322

2322

339

25

50

50

50

50

50

50

50

50

2283

2285

2284

2271

2263

2259

2263

2254

2250

2285

2283

2270

2263

2259

2253

2282

2269

2262

2258

2281

2268

2261

2257

2280

2287



津

2314

2315

2316

2318

2320

2325

2319

2313

2317

2312

2309

2308

2307

2302

2303

2298

2299

2296

2294

2297

828

831

大瀬川

下北町

井村