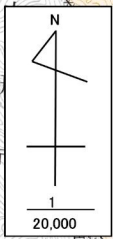
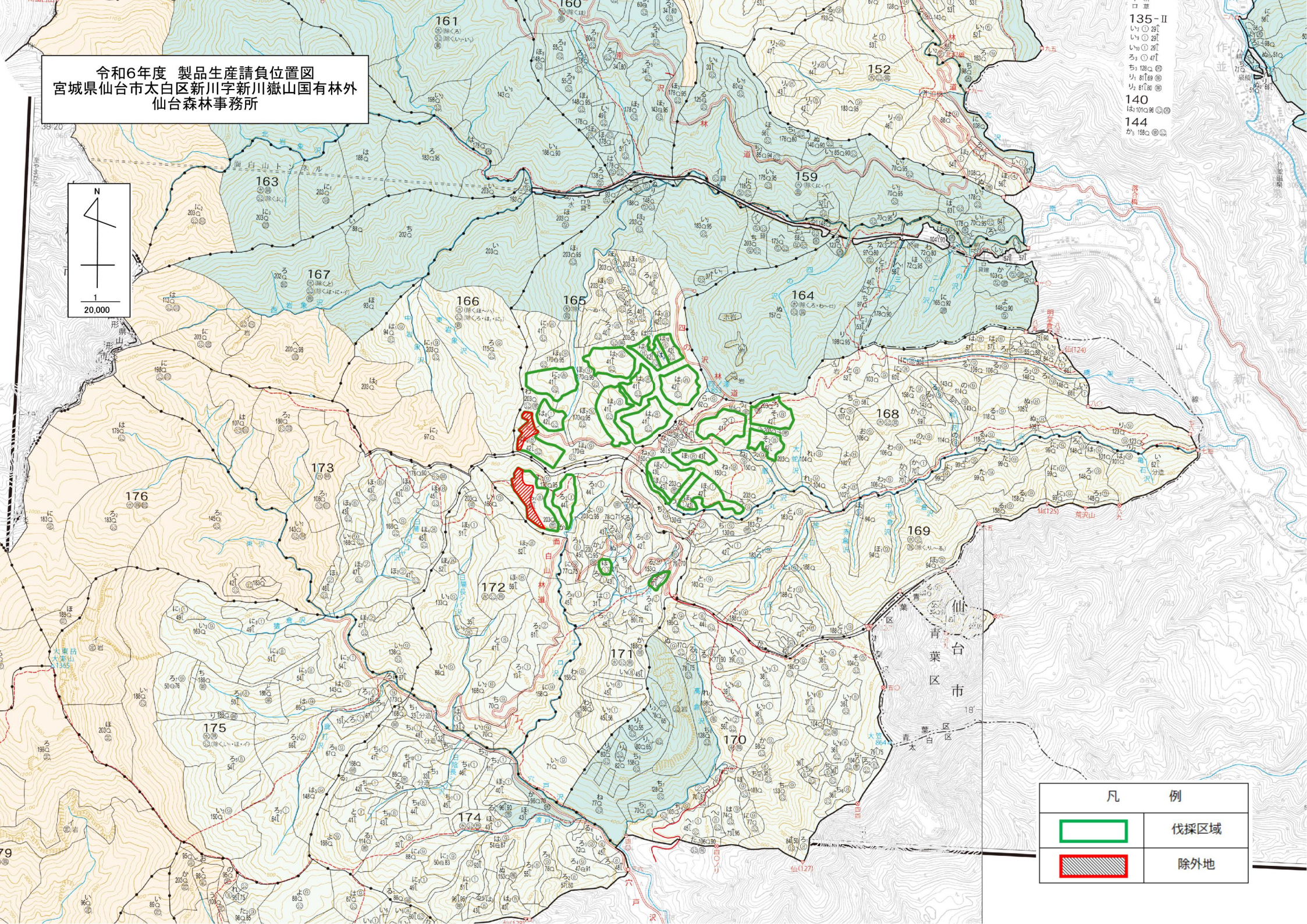


令和6年度 製品生産請負位置図  
宮城県仙台市太白区新川字新川嶽山国有林外  
仙台森林事務所



- 135-II  
い○291  
い○291  
ろ○47  
ち128○  
ち818○
- 140  
か○19○
- 144  
か○19○

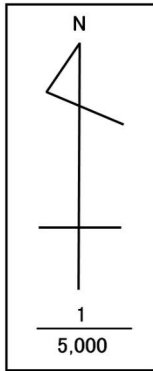


凡 例	
	伐採区域
	除外地

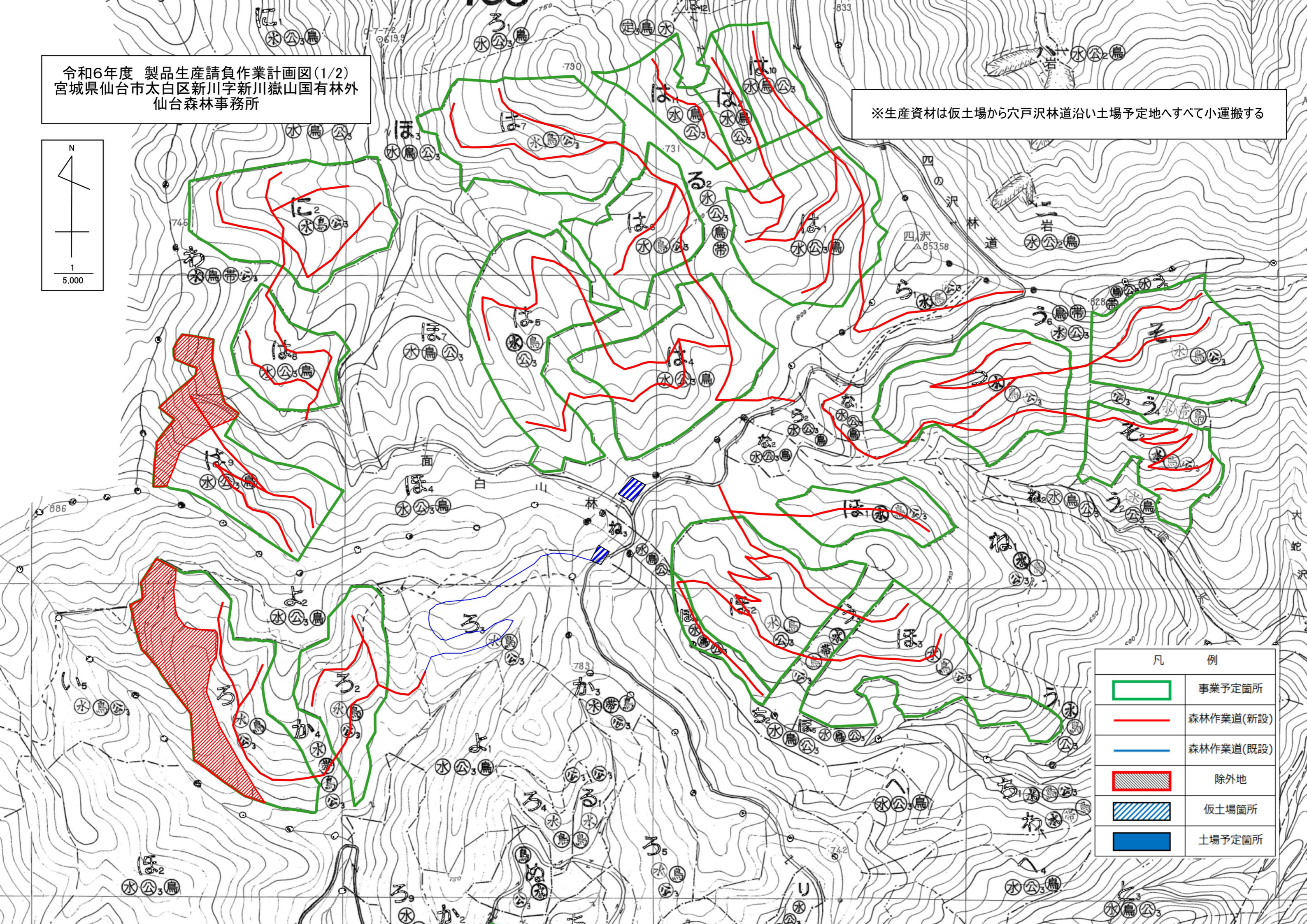


令和6年度 製品生産請負作業計画図(1/2)  
宮城県仙台市太白区新川字新川嶽山国有林外  
仙台森林事務所

※生産資材は仮土場から穴戸沢林道沿い土場予定地へすべて小運搬する

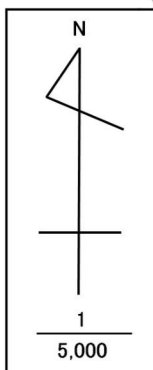


凡 例	
	事業予定箇所
	森林作業道(新設)
	森林作業道(既設)
	除外地
	仮土場箇所
	土場予定箇所

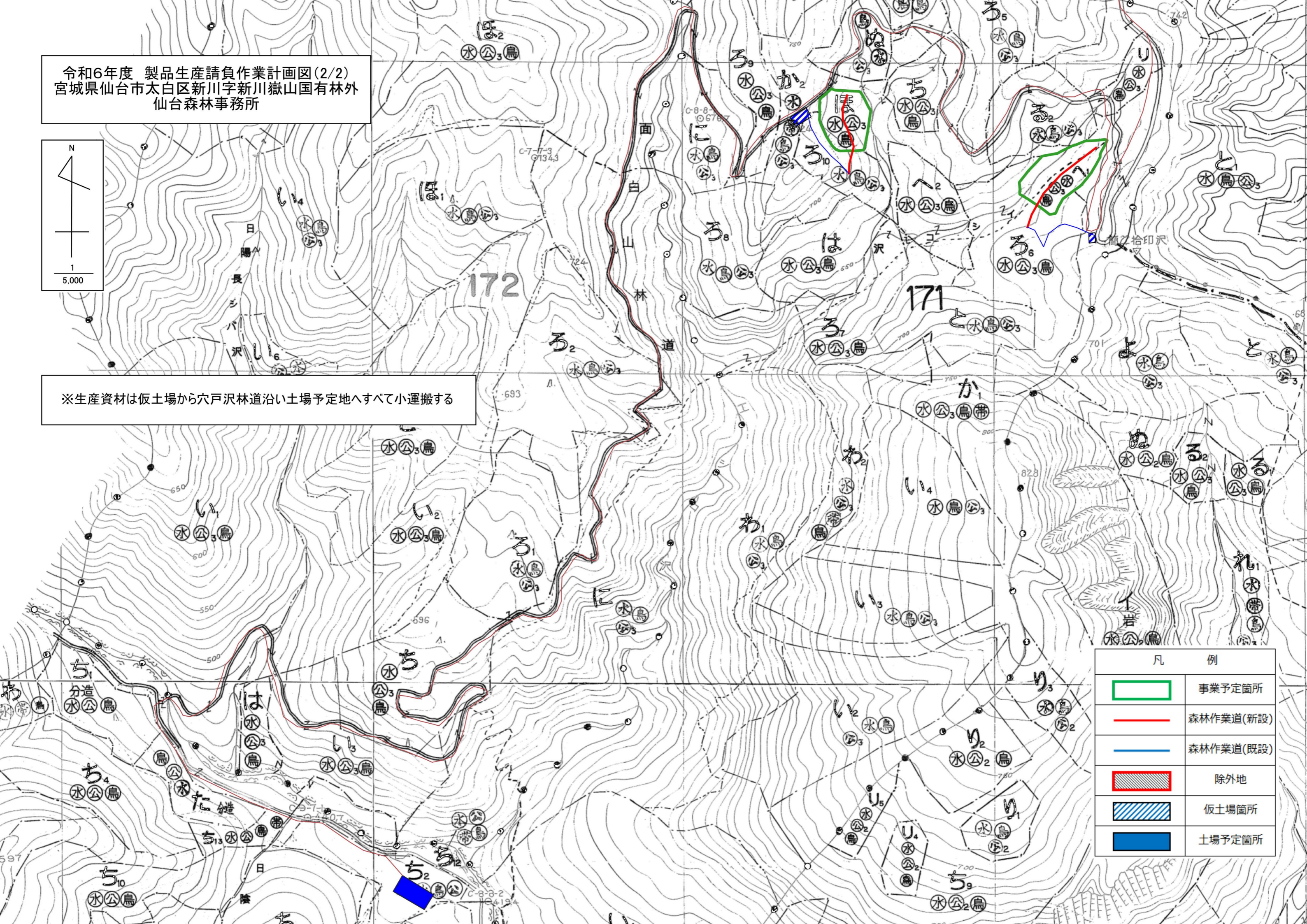










令和6年度 製品生産請負作業計画図(2/2)  
宮城県仙台市太白区新川字新川嶽山国有林外  
仙台森林事務所



※生産資材は仮土場から穴戸沢林道沿い土場予定地へすべて小運搬する



凡 例	
	事業予定箇所
	森林作業道(新設)
	森林作業道(既設)
	除外地
	仮土場箇所
	土場予定箇所



