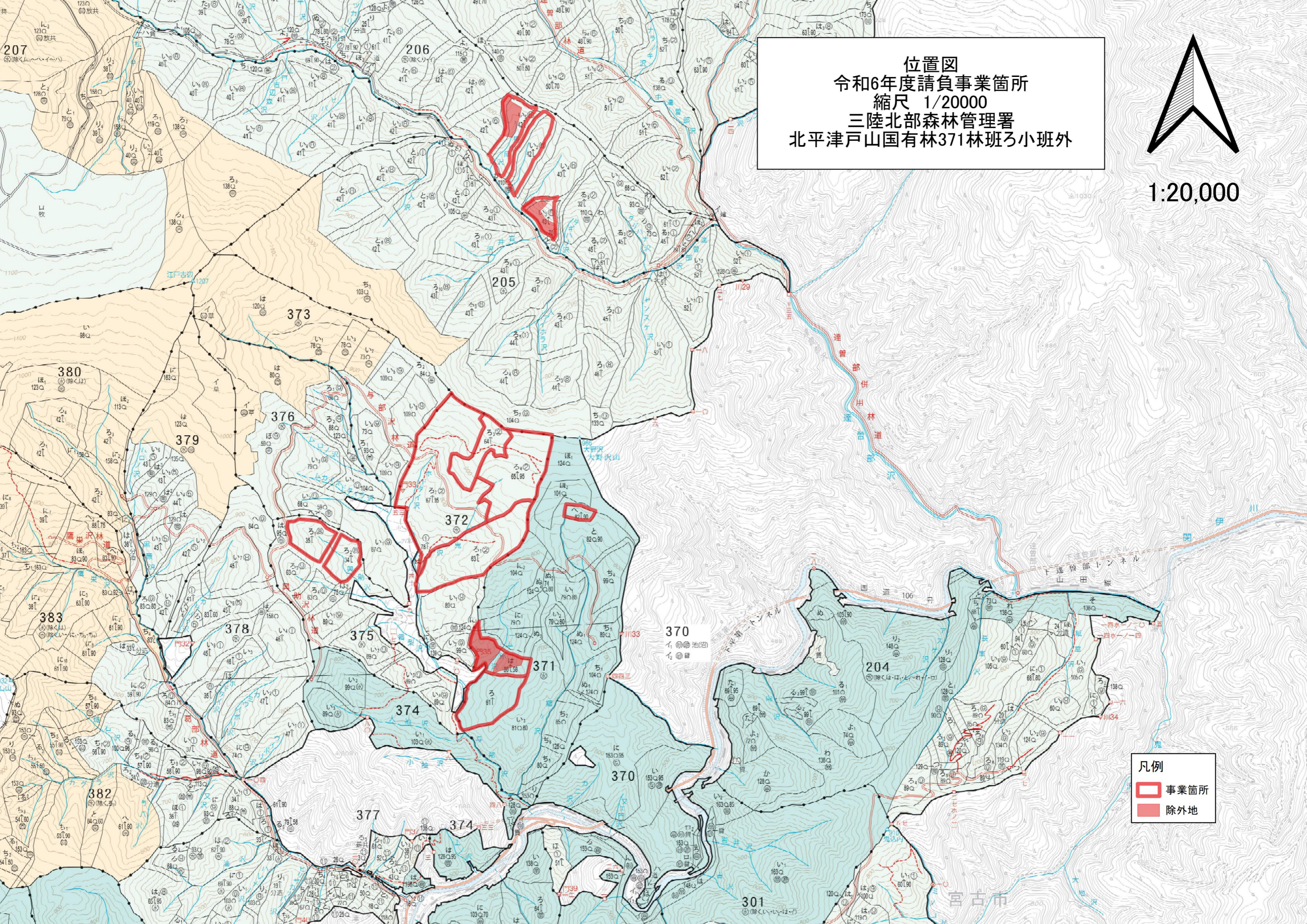


位置図  
令和6年度請負事業箇所  
縮尺 1/20000  
三陸北部森林管理署  
北平津戸山国有林371林班ろ小班外

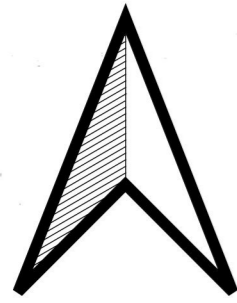


1:20,000



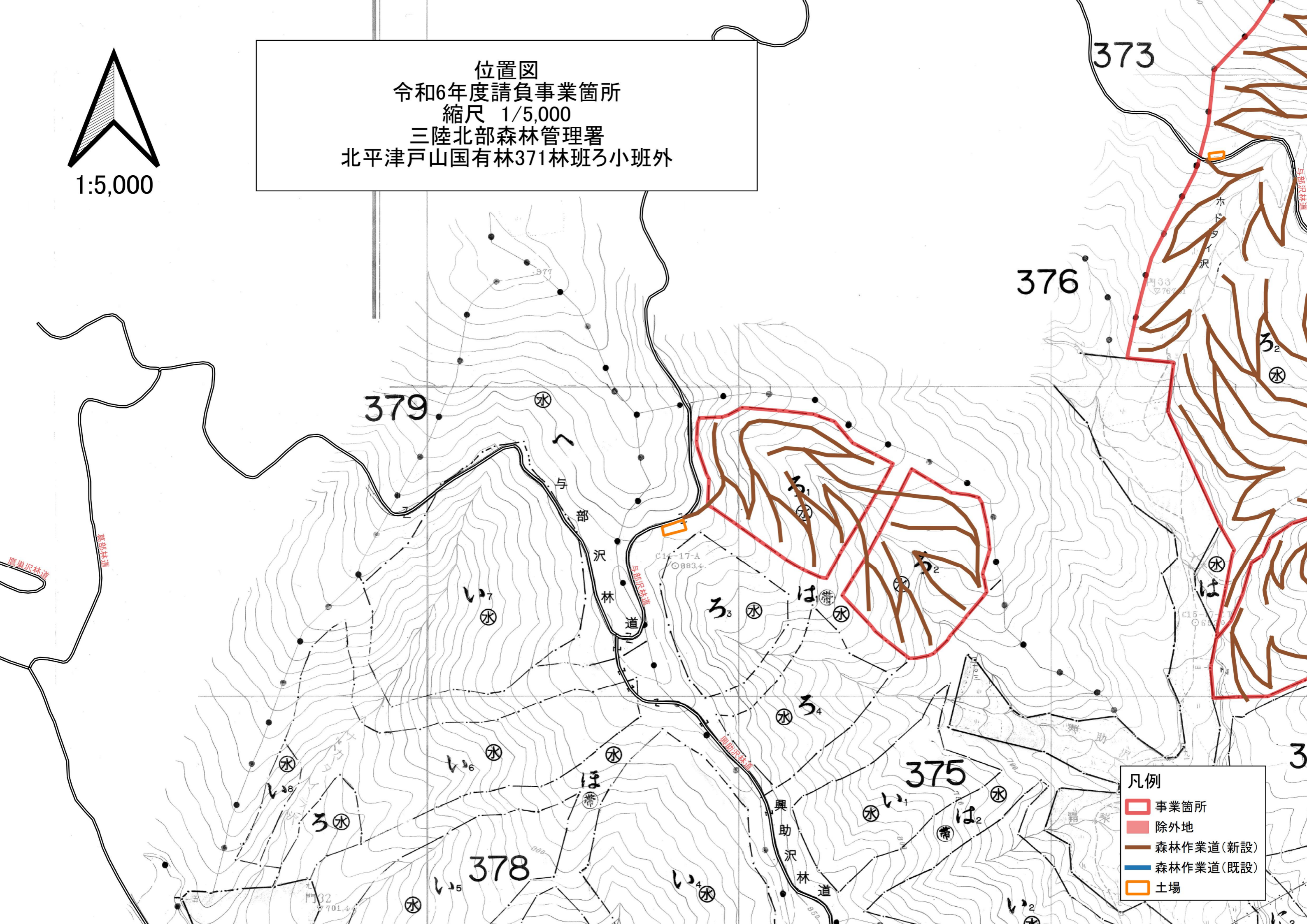
凡例  
事業箇所  
除外地

宮古市



1:5,000

位置図  
令和6年度請負事業箇所  
縮尺 1/5,000  
三陸北部森林管理署  
北平津戸山国有林371林班ろ小班外

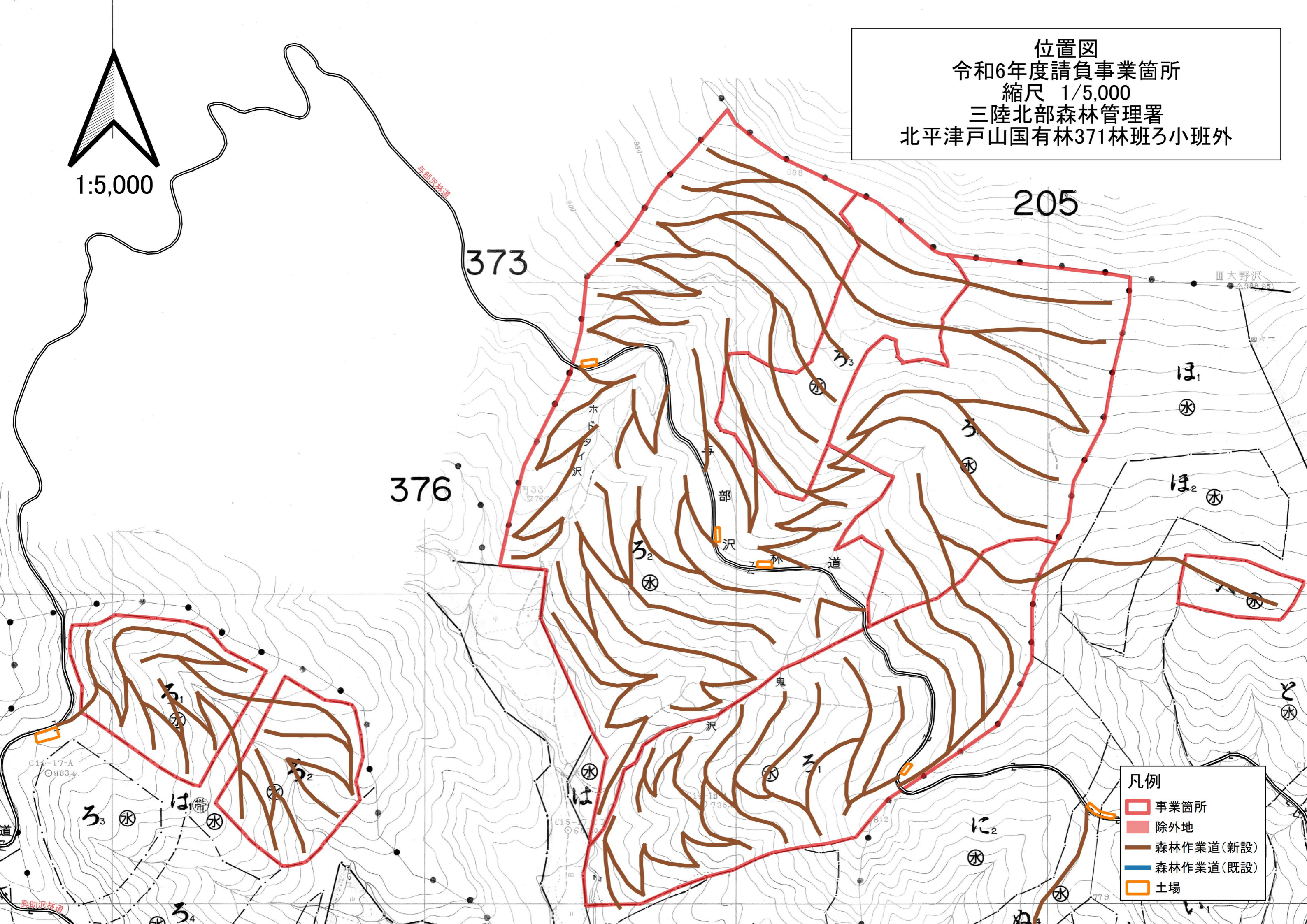


凡例

- 事業箇所
- 除外地
- 森林作業道(新設)
- 森林作業道(既設)
- 土場

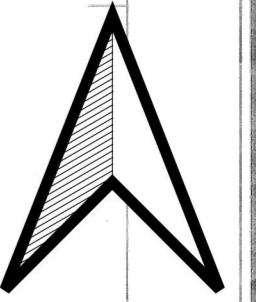
位置図  
 令和6年度請負事業箇所  
 縮尺 1/5,000  
 三陸北部森林管理署  
 北平津戸山国有林371林班ろ小班外

1:5,000

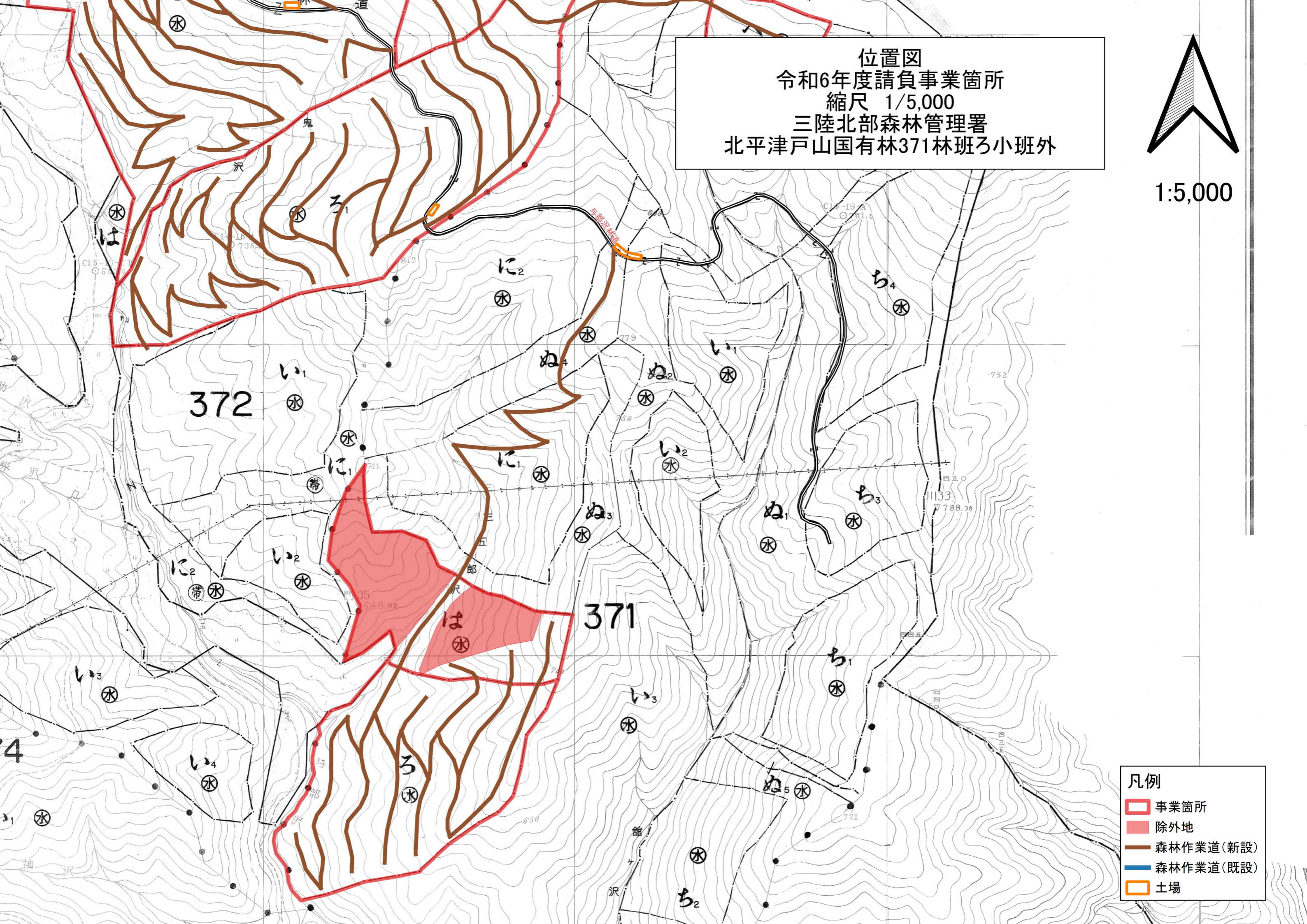


- 凡例
- 事業箇所
  - 除外地
  - 森林作業道(新設)
  - 森林作業道(既設)
  - 土場

位置図  
令和6年度請負事業箇所  
縮尺 1/5,000  
三陸北部森林管理署  
北平津戸山国有林371林班ろ小班外



1:5,000



- 凡例
- 事業箇所
  - 除外地
  - 森林作業道(新設)
  - 森林作業道(既設)
  - 土場



## 入札説明書等に対する質問回答書

入札説明書等に対する質問事項	質問事項に対する回答