







(案)

造林事業請負契約書

1 事業名、請負物件、契約面積、請負予定数量、請負予定単価、請負予定金額、事業場所及び生産完了検査場所

事業名	請負物件	契約面積 (ha)	請負予定数量 (m3)	請負予定単価	請負予定金額	事業場所	生産完了検査場所
森林環境保全整備事業 (南平津戸山国有林)	保育間伐 (活用型)	79.44	4,601		請負金額 円也 (うち取引に係る消費税及び地方消費税額 円也)	南平津戸山国有林301林班ろ5小班外8	南平津戸山国有林301林班ろ5小班外8
	誘導伐	6.12	1,549				
	小計	85.56	6,150				
	植付	(6.12)					
	検知		(6,150)				
	計	85.56	6,150				

2 事業期間

自 契約締結日の翌日から

至 令和 7年 2月 28日

3 選択条項 別冊約款中选择される条項は次のとおりである。

(選択されるものは○印、削除されるものは×印。)

適用削除の区分	選択事項	選択条項
×	契約保証金の納付	第4条第1項第1号
×	契約保証金の納付に代わる担保となる有価証券等の提供	第4条第1項第2号
×	銀行、甲が确实と認める金融機関等の保証	第4条第1項第3号
×	公共工事履行保証証券による保証	第4条第1項第4号
×	履行保証保険契約の締結	第4条第1項第5号
×	支給材料及び貸与品	第15条
×	前金払	分の 以内 第35条第1項
×	中間前金払	第35条第3項
○	部分払	月1回以内 第38条
×	国庫債務負担行為に係る契約の特則	第40条

4 支給材料及び貸与物件

品名	品質規格	数量	引渡予定場所	引渡予定月日

5 特約事項

別紙特記仕様書のとおり

6 技術提案事項の履行確保

別紙1のとおり

上記の事業について、発注者と請負者は、各々の対等な立場における合意に基づいて、本契約書及び令和6年3月 日に交付した国有林野事業製品生産事業請負契約約款によって公正な請負契約を締結し、信義に従って誠実にこれを履行するものとする。

また、請負者が共同事業体を結成している場合には、請負者は別紙共同事業体協定書により契約書記載の事業を共同連帯して請け負う。

本契約の証として本書2通を作成し、当事者記名押印の上、各自1通を保有する。

令和6年 月 日

発注者 岩手県宮古市磯鶏石崎4-6

分任支出負担行為担当官

三陸北部森林管理署長 葛西 貴仁 印

請負者

印

## 請負事業内訳書

林小班	伐区	材種	作業工程	予定数量 (m3)	事業期間	備考
301 ろ 5		一般材 低質材	伐木造材・集材 運材・巻立	281	契約の翌日～ 令和 7 年 2 月 28 日	
301 ろ 6		一般材 低質材	伐木造材・集材 運材・巻立	181	契約の翌日～ 令和 7 年 2 月 28 日	
303 い 4		一般材 低質材	伐木造材・集材 運材・巻立	1,549	契約の翌日～ 令和 7 年 2 月 28 日	
303 い 5		一般材 低質材	伐木造材・集材 運材・巻立	1,889	契約の翌日～ 令和 7 年 2 月 28 日	
303 い 6		一般材 低質材	伐木造材・集材 運材・巻立	487	契約の翌日～ 令和 7 年 2 月 28 日	
303 い 7		一般材 低質材	伐木造材・集材 運材・巻立	421	契約の翌日～ 令和 7 年 2 月 28 日	
306 ろ 3		一般材 低質材	伐木造材・集材 運材・巻立	406	契約の翌日～ 令和 7 年 2 月 28 日	
306 ろ 4		一般材 低質材	伐木造材・集材 運材・巻立	525	契約の翌日～ 令和 7 年 2 月 28 日	
306 ろ 5		一般材 低質材	伐木造材・集材 運材・巻立	411	契約の翌日～ 令和 7 年 2 月 28 日	
301 ろ 5 外 8			検知(1)の業務	3,080	契約の翌日～ 令和 7 年 2 月 28 日	
301 ろ 5 外 8			検知(2)の業務	341	契約の翌日～ 令和 7 年 2 月 28 日	
301 ろ 5 外 8			検知(5)の業務	2,729	契約の翌日～ 令和 7 年 2 月 28 日	



別紙

## 特記仕様書

- 1 虫害時期においては、防虫対策として薬剤散布を行い製品の品質管理に努めること。
- 2 特別な事情がある場合には、国有林材の生産時期及び数量を変更することがある。
- 3 林業機械が林道を走行する場合は、雨天時を避ける等林道の保全に努め、販売した丸太を運搬する時の支障とならないようにすること。

## 別紙 1

## 技術提案事項の履行確保

請負者は、令和6年 月 日付けで提出のあった技術提案書で提示した技術等については、次のとおり評価された項目及び内容の履行を確保するものとする。

項 目	評価	内 容
事業計画の工程管理		事業計画の工程管理及び工程管理に係わる工夫・提案
事業の計画・実施に係わる提案		事業計画上の考慮事項に係わる工夫・提案
		自然環境への配慮、生産性向上に係わる工夫・提案
		品質管理に係わる工夫・提案
		安全対策に係わる工夫・提案
一貫作業における効率化の工夫		造林経費削減の提案
		造林作業の省力・省略化の提案
		確実な更新と保育経費削減の提案



## 請負事業内訳書

林小班	伐区	材種	作業工程	予定数量	備考
301ろ5		素 材	伐 倒	461 m <sup>3</sup>	
			集造材	281 m <sup>3</sup>	プロセッサ
			小運搬巻立	281 m <sup>3</sup>	フォワーダ
			林小班計	281 m <sup>3</sup>	
301ろ6		素 材	伐 倒	302 m <sup>3</sup>	
			集造材	181 m <sup>3</sup>	プロセッサ
			小運搬巻立	181 m <sup>3</sup>	フォワーダ
			林小班計	181 m <sup>3</sup>	
303い4		素 材	伐 倒	2,324 m <sup>3</sup>	
			集造材	1,549 m <sup>3</sup>	プロセッサ
			小運搬巻立	1,549 m <sup>3</sup>	フォワーダ・グラップル付トラック
			林小班計	1,549 m <sup>3</sup>	
303い5		素 材	伐 倒	2,697 m <sup>3</sup>	
			集造材	1,889 m <sup>3</sup>	プロセッサ
			小運搬巻立	1,889 m <sup>3</sup>	フォワーダ
			林小班計	1,889 m <sup>3</sup>	
303い6		素 材	伐 倒	694 m <sup>3</sup>	
			集造材	487 m <sup>3</sup>	プロセッサ
			小運搬巻立	487 m <sup>3</sup>	フォワーダ・グラップル付トラック
			林小班計	487 m <sup>3</sup>	
303い7		素 材	伐 倒	601 m <sup>3</sup>	
			集造材	421 m <sup>3</sup>	プロセッサ
			小運搬巻立	421 m <sup>3</sup>	フォワーダ・グラップル付トラック
			林小班計	421 m <sup>3</sup>	

## 請負事業内訳書

林小班	伐区	材種	作業工程	予定数量	備考
306ろ3		素材	伐倒	601 m <sup>3</sup>	
			集造材	406 m <sup>3</sup>	プロセッサ
			小運搬巻立	406 m <sup>3</sup>	フォワーダ
			林小班計	406 m <sup>3</sup>	
306ろ4		素材	伐倒	778 m <sup>3</sup>	
			集造材	525 m <sup>3</sup>	プロセッサ
			小運搬巻立	525 m <sup>3</sup>	フォワーダ
			林小班計	525 m <sup>3</sup>	
306ろ5		素材	伐倒	609 m <sup>3</sup>	
			集造材	411 m <sup>3</sup>	プロセッサ
			小運搬巻立	411 m <sup>3</sup>	フォワーダ
			林小班計	411 m <sup>3</sup>	
			合計	6,150 m <sup>3</sup>	

## 素材の検知業務内訳書

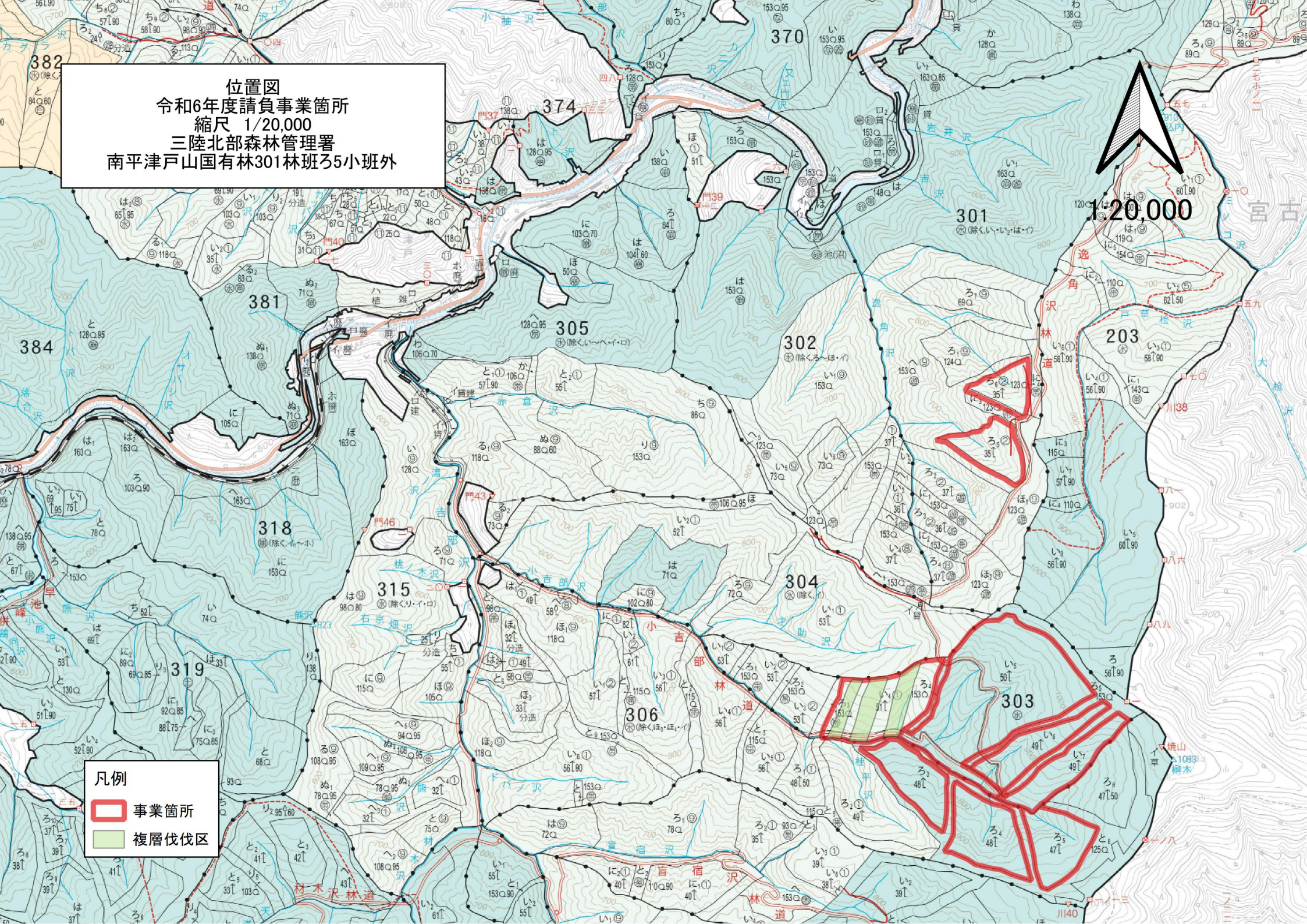
事業種	国有林	林小班	予定数量(m3)									主要樹種	備考	
			N			L			計					合計
			(1)	(2)	(5)	(1)	(2)	(5)	(1)	(2)	(5)			
保育 間伐 活用	南平津戸山	301ろ5	139	15	125			2	139	15	127	281	カラマツ	
	南平津戸山	301ろ6	89	10	81			1	89	10	82	181	カラマツ	
誘導 伐	南平津戸山	303い4	775	86	677			11	775	86	688	1,549	カラマツ	
保育 間伐 活用 型	南平津戸山	303い5	949	105	831			4	949	105	835	1,889	カラマツ	
	南平津戸山	303い6	245	27	214			1	245	27	215	487	カラマツ	
	南平津戸山	303い7	212	23	185			1	212	23	186	421	カラマツ	
	南平津戸山	306ろ3	203	23	178			2	203	23	180	406	カラマツ	
	南平津戸山	306ろ4	263	29	231			2	263	29	233	525	カラマツ	
	南平津戸山	306ろ5	205	23	181			2	205	23	183	411	カラマツ	
計			3,080	341	2,703	0	0	26	3,080	341	2,729	6,150		
合計			6,124			26			6,150					

位置図  
令和6年度請負事業箇所  
縮尺 1/20,000  
三陸北部森林管理署  
南平津戸山国有林301林班ろ5小班外

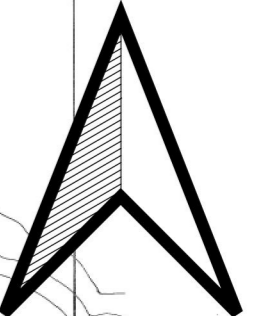


1:20,000

- 凡例
- 事業箇所
  - 複層伐伐区



位置図  
令和6年度請負事業箇所  
縮尺 1/5,000  
三陸北部森林管理署  
南平津戸山国有林301林班35小班外

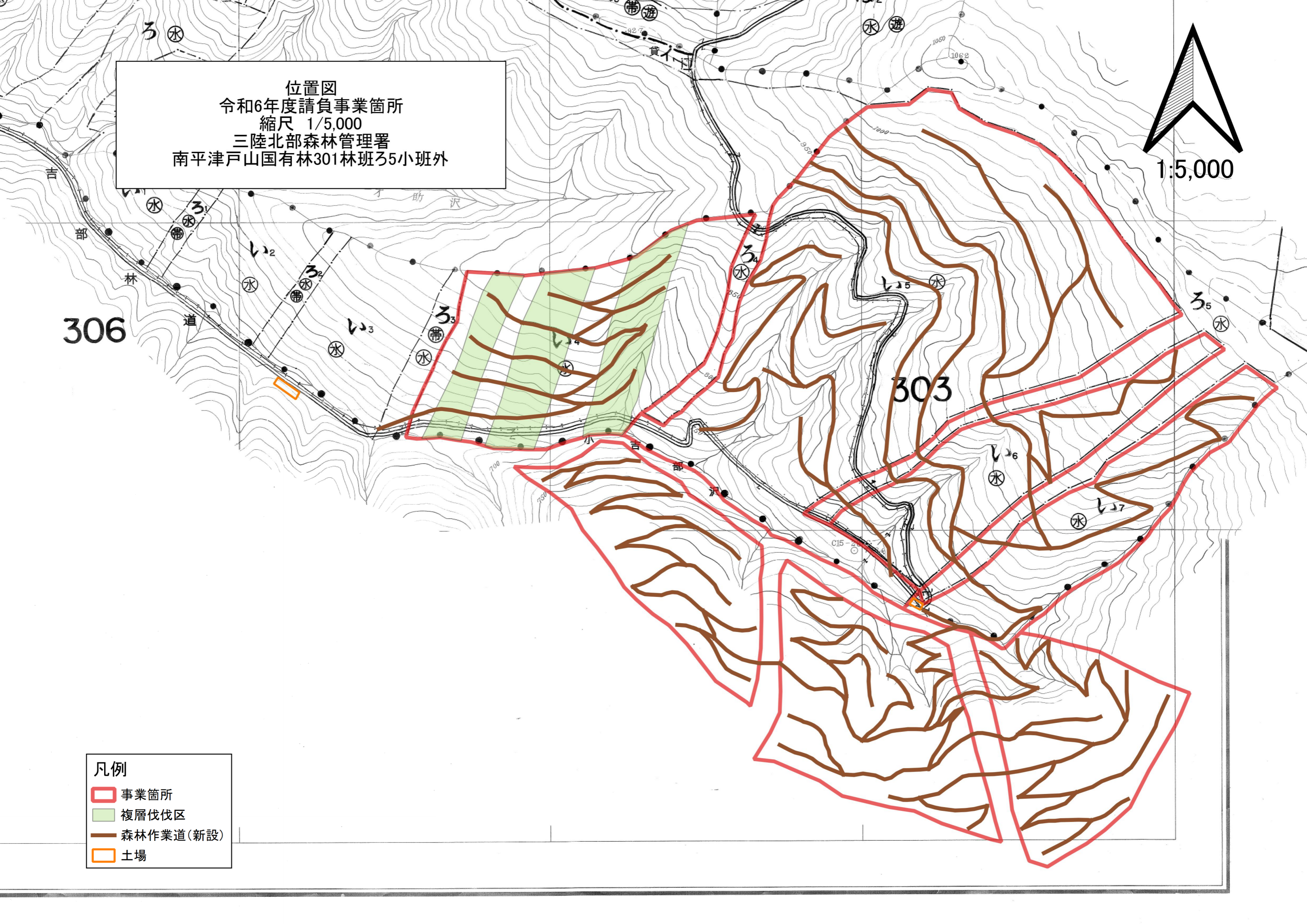


1:5,000

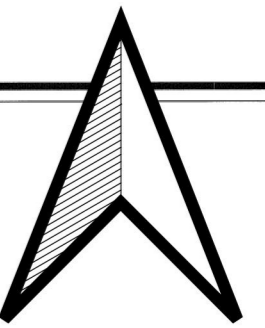
306

303

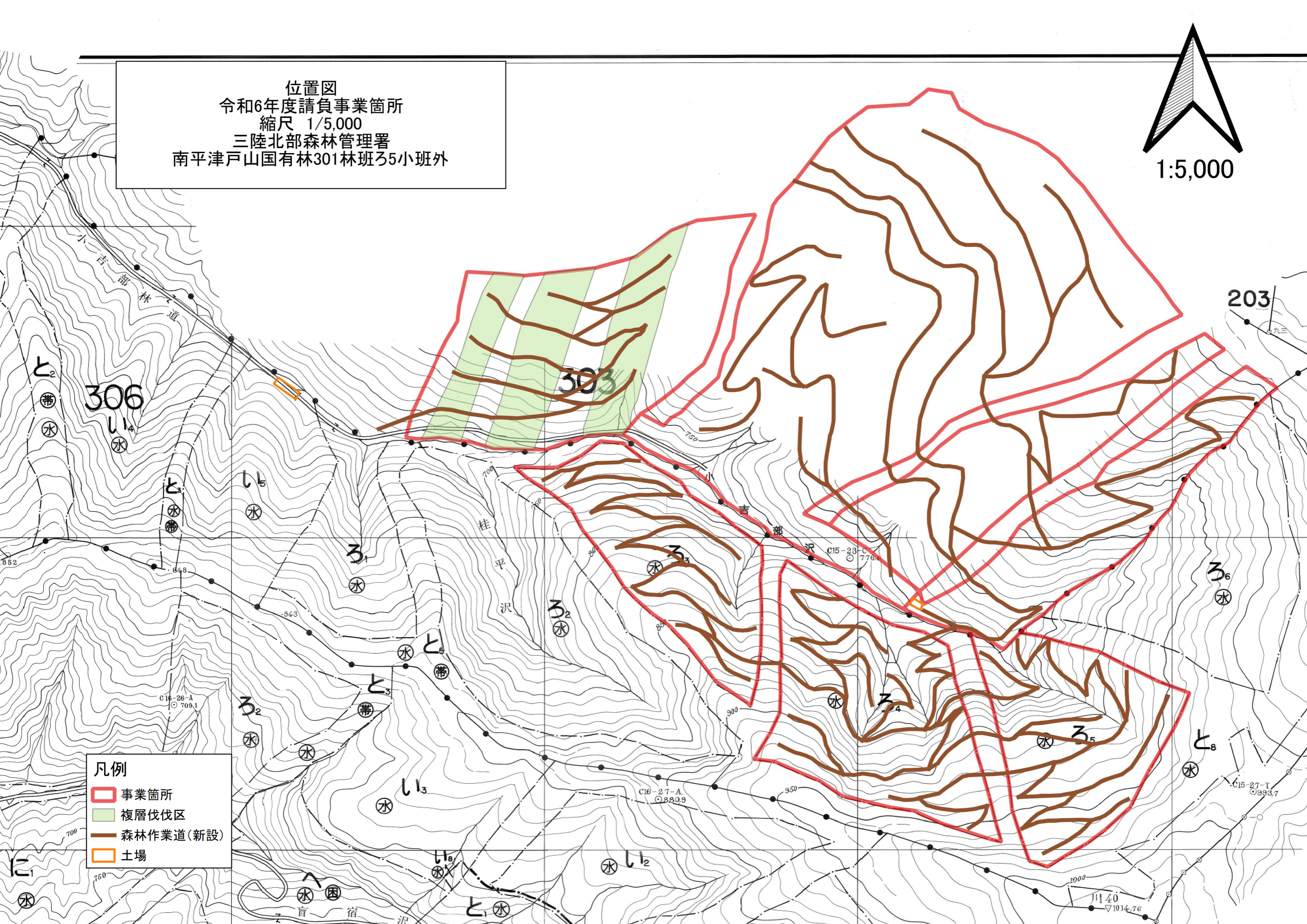
- 凡例
- 事業箇所
  - 複層伐伐区
  - 森林作業道(新設)
  - 土場



位置図  
 令和6年度請負事業箇所  
 縮尺 1/5,000  
 三陸北部森林管理署  
 南平津戸山国有林301林班ろ5小班外

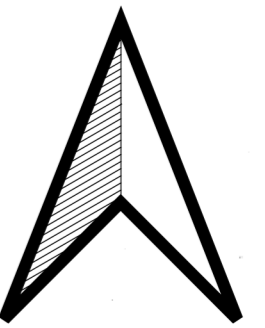


1:5,000

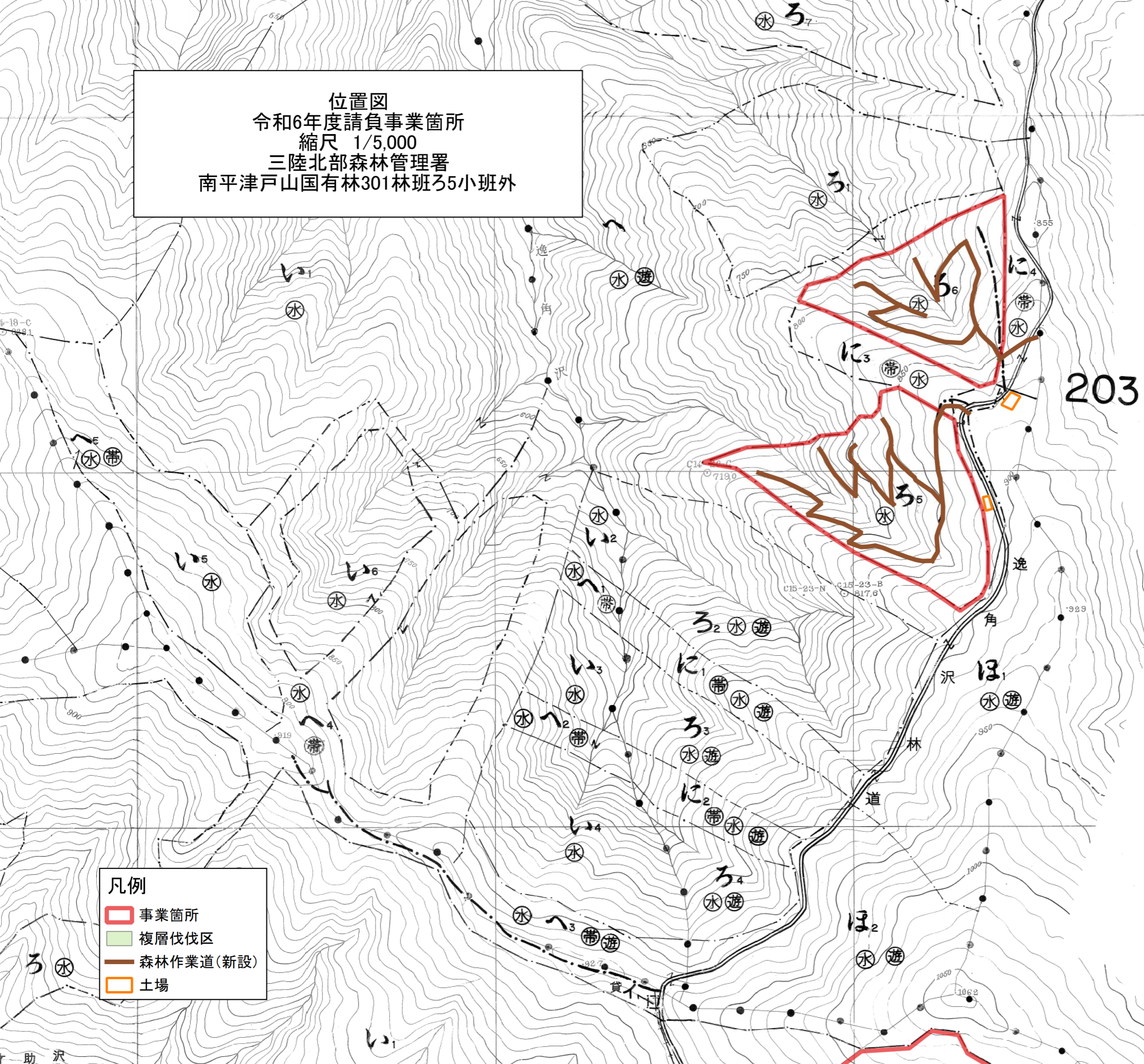


- 凡例
- 事業箇所
  - 複層伐伐区
  - 森林作業道(新設)
  - 土場

位置図  
 令和6年度請負事業箇所  
 縮尺 1/5,000  
 三陸北部森林管理署  
 南平津戸山国有林301林班ろ5小班外



1:5,000



- 凡例
- 事業箇所
  - 複層伐伐区
  - 森林作業道(新設)
  - 土場

## 入札説明書等に対する質問回答書

入札説明書等に対する質問事項	質問事項に対する回答