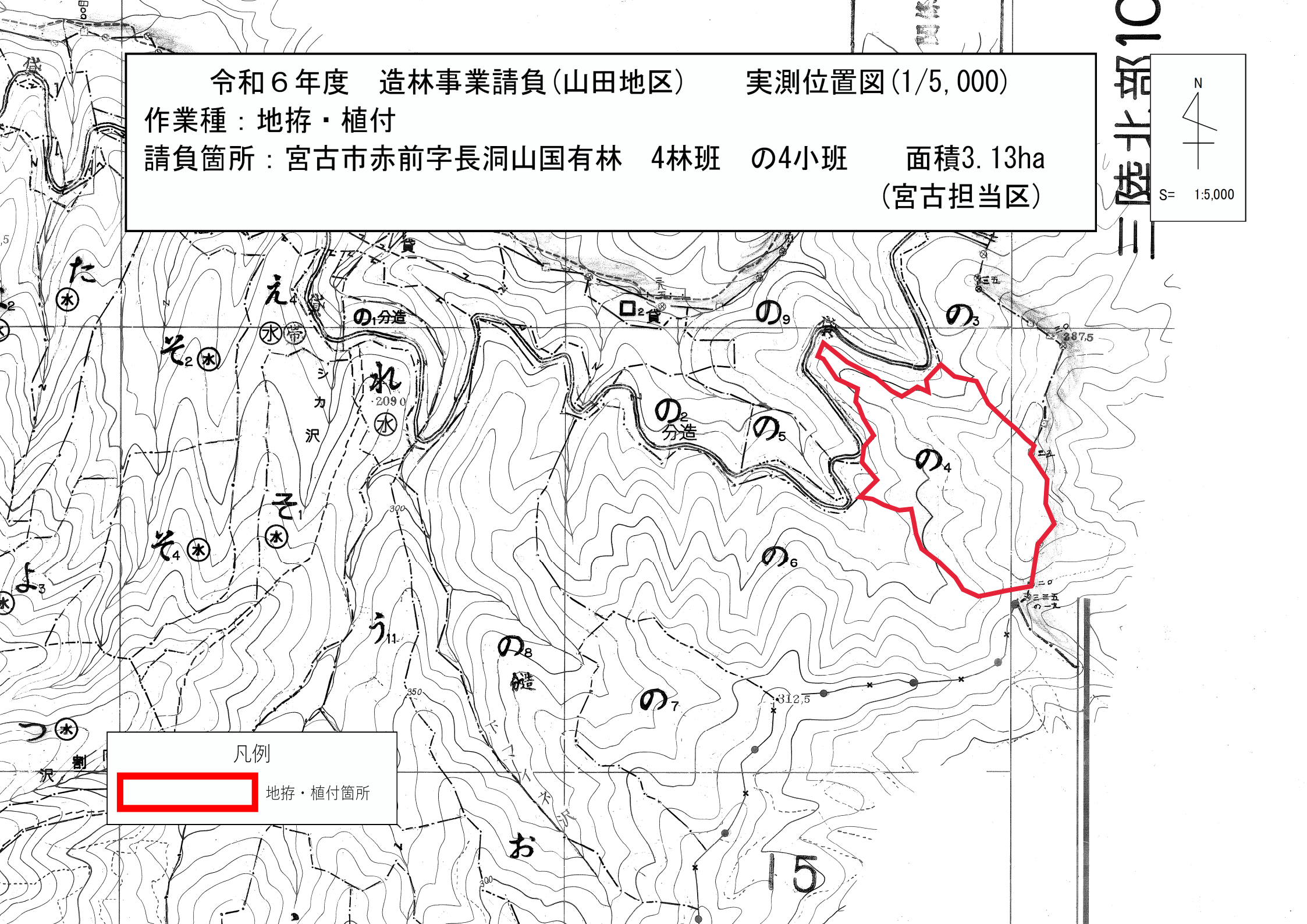
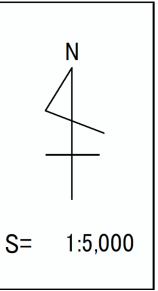


令和6年度 造林事業請負(山田地区) 実測位置図(1/5,000)
作業種：地拵・植付
請負箇所：宮古市赤前字長洞山国有林 4林班 の4小班 面積3.13ha
(宮古担当区)



凡例
[Red Outline] 地拵・植付箇所

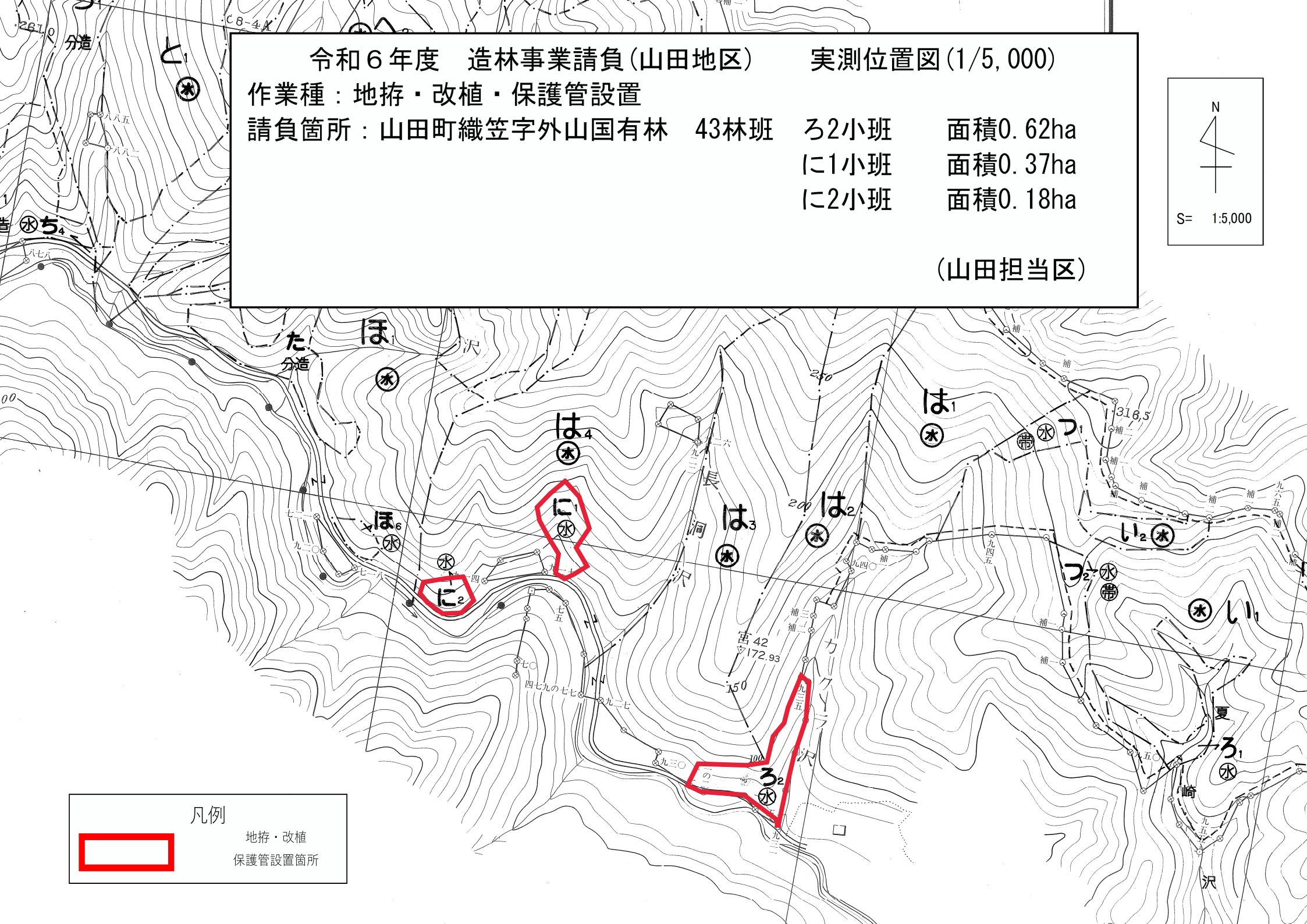
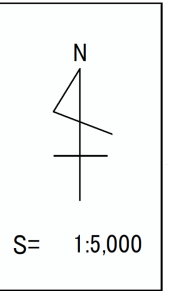
令和6年度 造林事業請負(山田地区)

実測位置図(1/5,000)

作業種：地拵・改植・保護管設置

請負箇所：山田町織笠字外山国有林 43林班
ろ2小班 面積0.62ha
に1小班 面積0.37ha
に2小班 面積0.18ha

(山田担当区)



凡例



地拵・改植
保護管設置箇所

令和6年度 造林事業請負(山田地区)

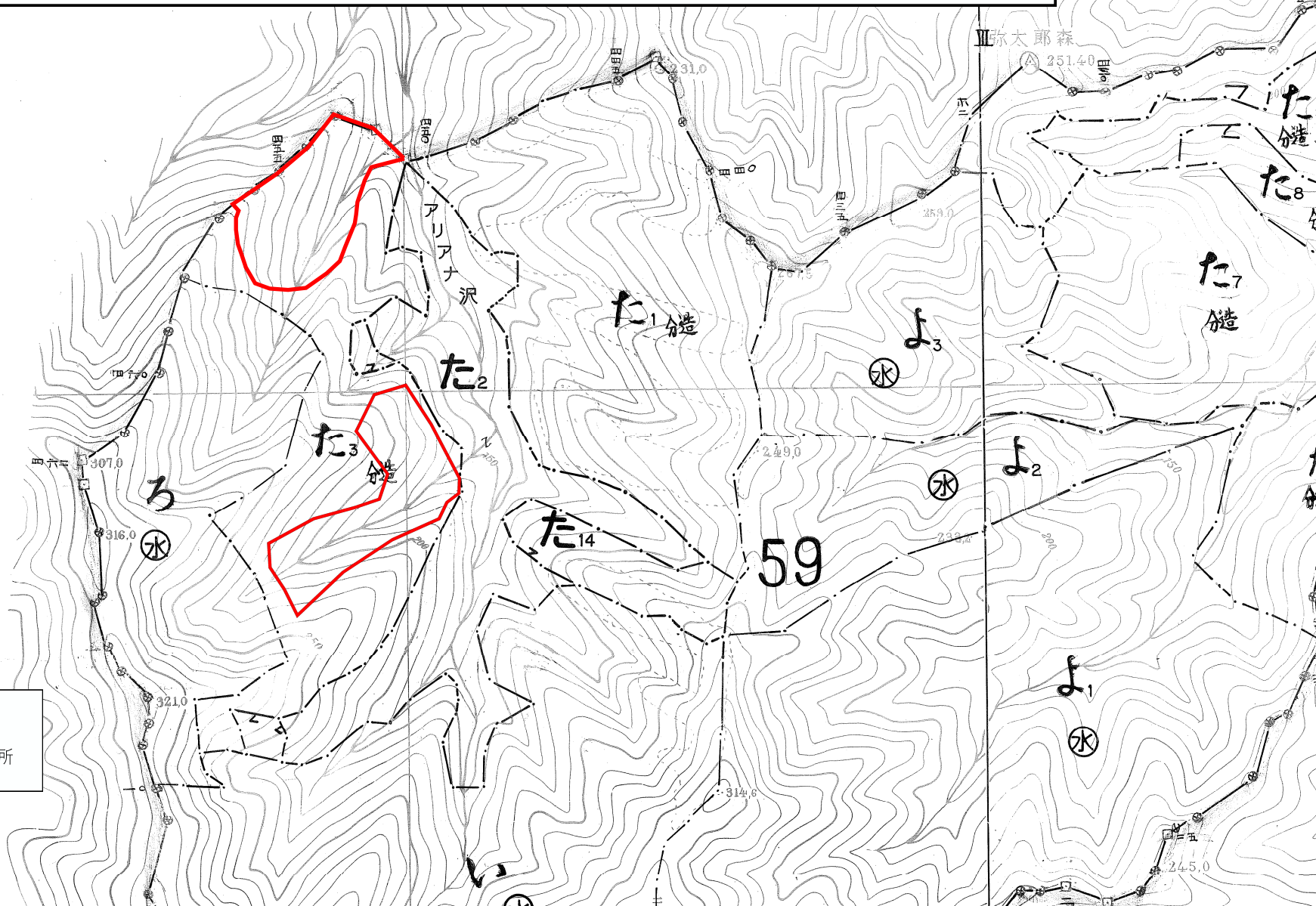
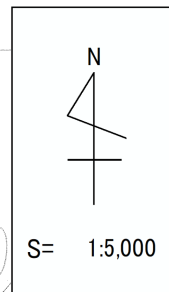
実測位置図(1/5,000)

作業種 : 地拵・植付

請負箇所 : 山田町豊間根字穴乳山国有林 59林班 た3小班伐区1 面積1.16ha

伐区2 面積1.42ha

(豊間根担当区)

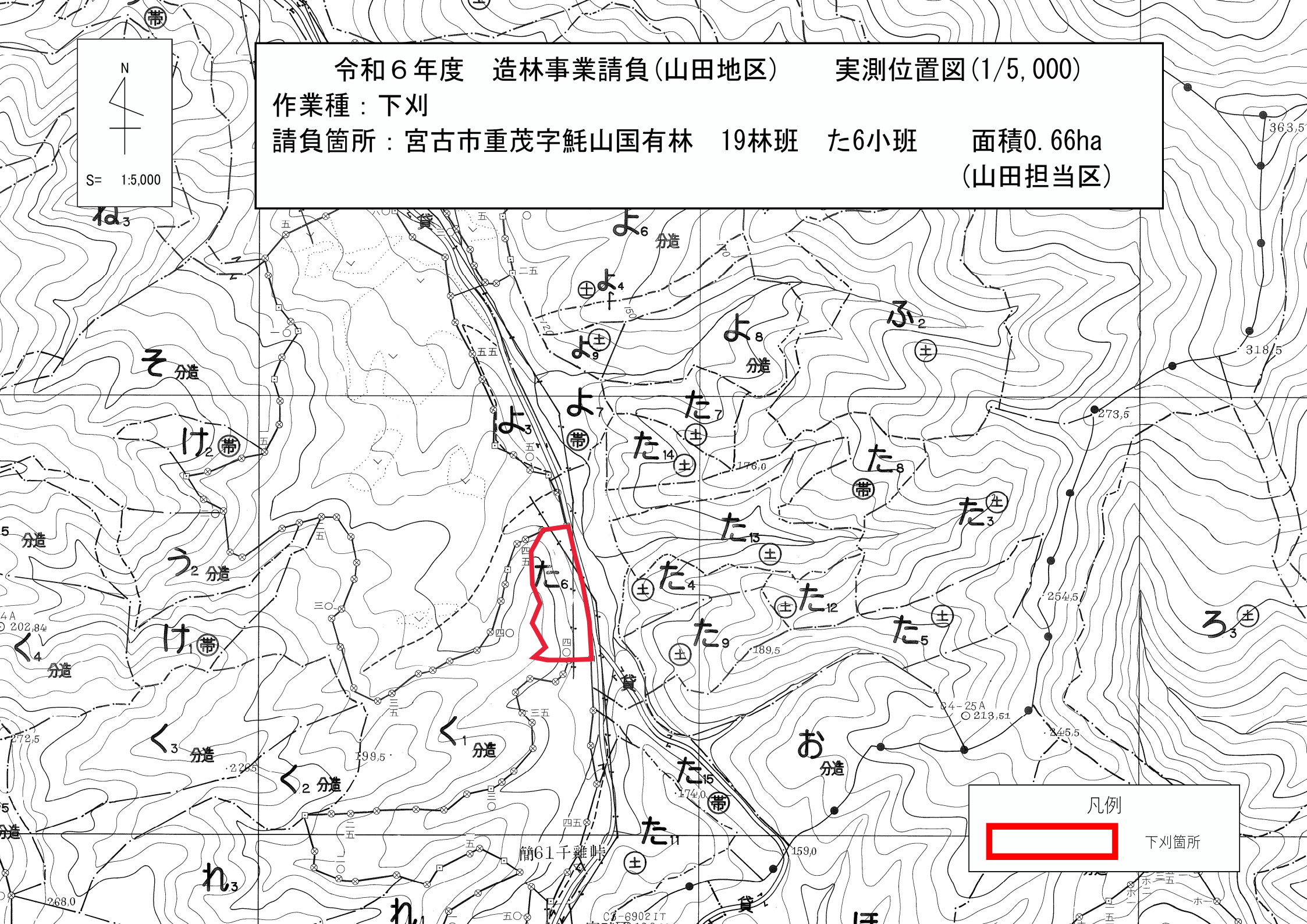


凡例

 地拵・植付箇所

令和6年度 造林事業請負(山田地区) 実測位置図(1/5,000)

作業種：下刈
請負箇所：宮古市重茂字鮭山国有林 19林班 た6小班 面積0.66ha
(山田担当区)



凡例

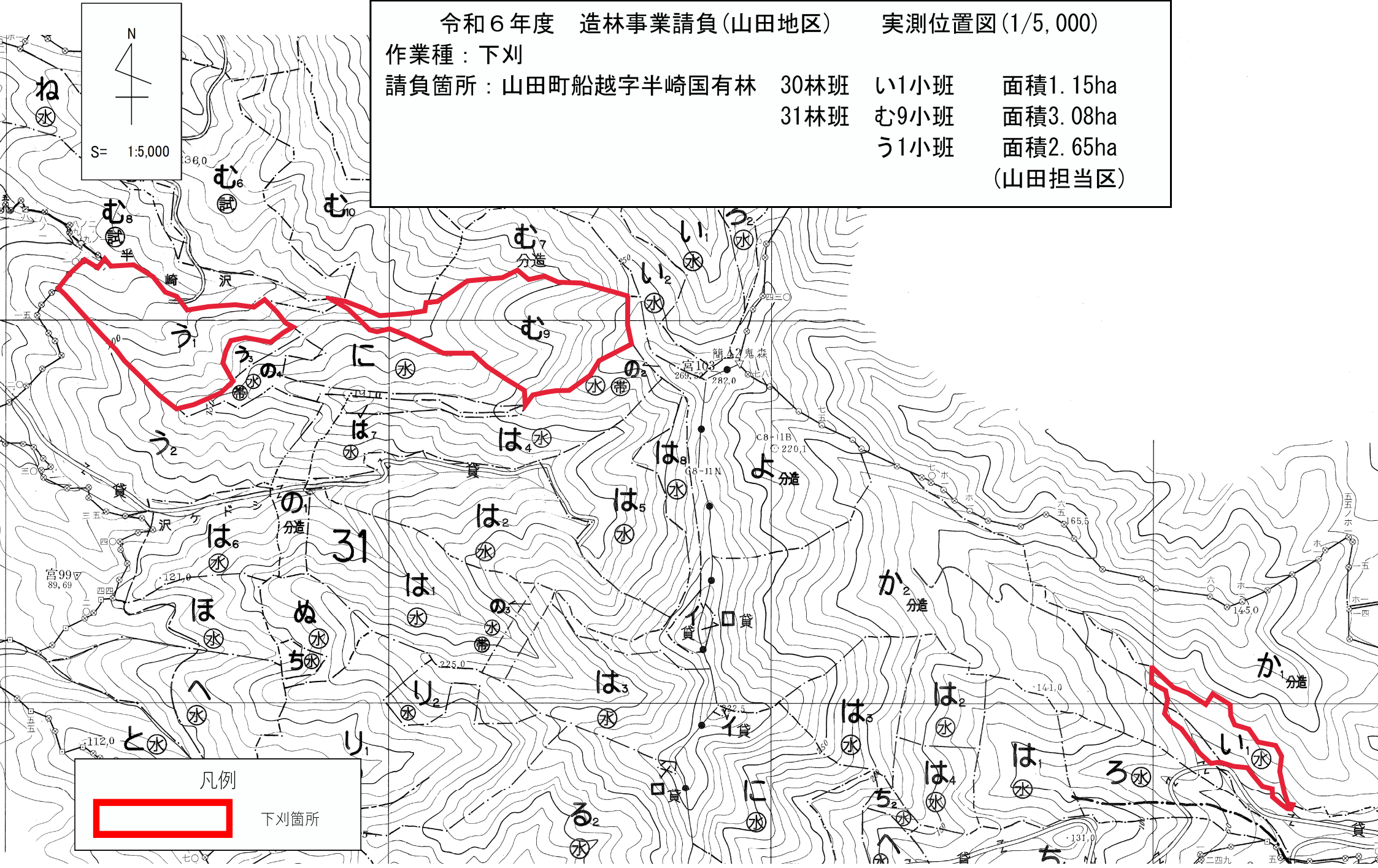
 下刈箇所

令和6年度 造林事業請負(山田地区)

実測位置図(1/5,000)

作業種：下刈

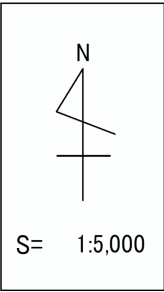
請負箇所：山田町船越字半崎国有林	30林班	い1小班	面積1.15ha
	31林班	む9小班	面積3.08ha
		う1小班	面積2.65ha
(山田担当区)			



凡例

下刈箇所

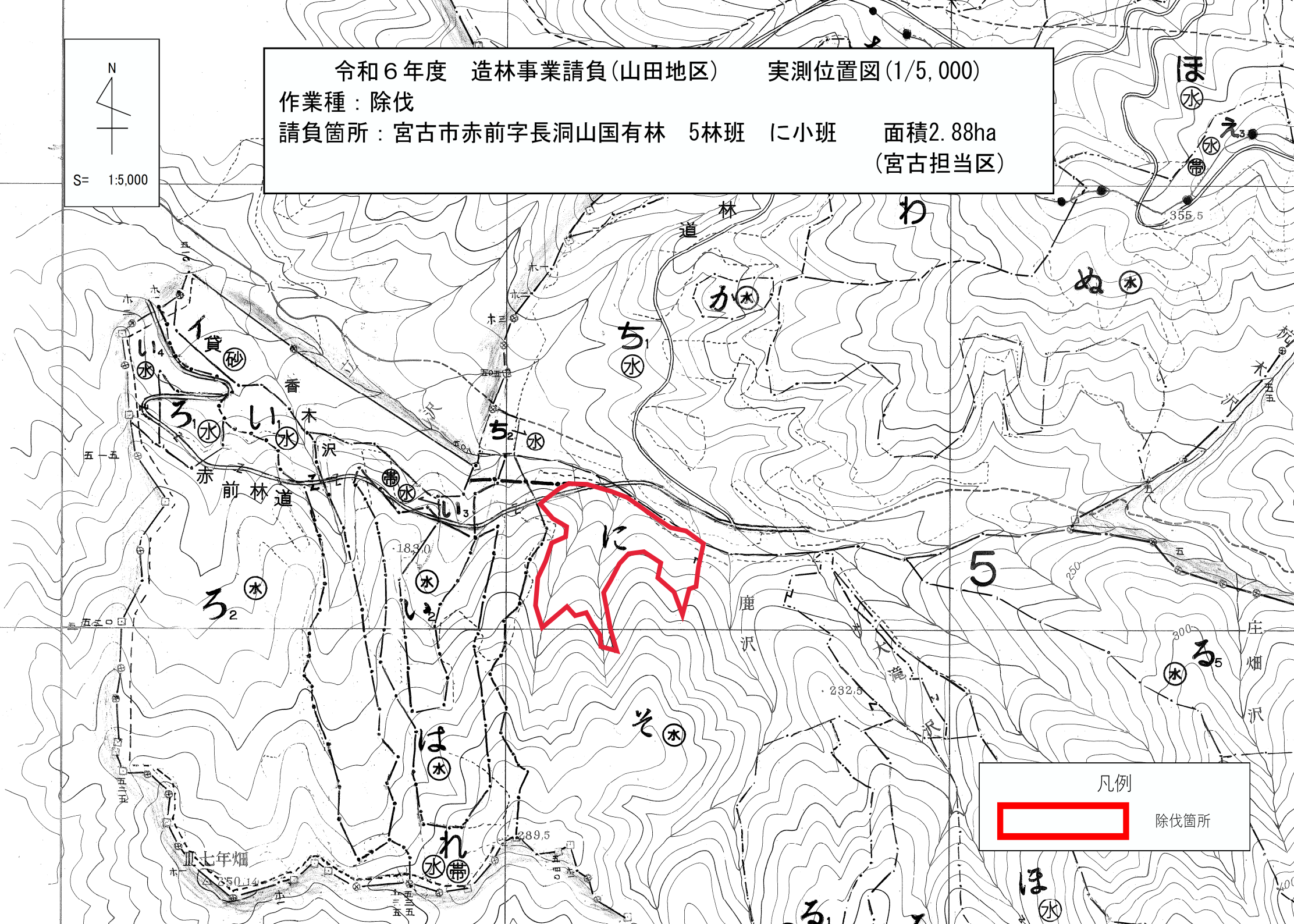
令和6年度 造林事業請負(山田地区) 実測位置図(1/5,000)
作業種：下刈
請負箇所：山田町織笠字外山国有林 36林班 よ1小班 面積10.35ha
(山田担当区)



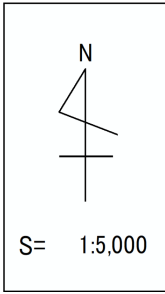
凡例
[Red Outline] 下刈箇所



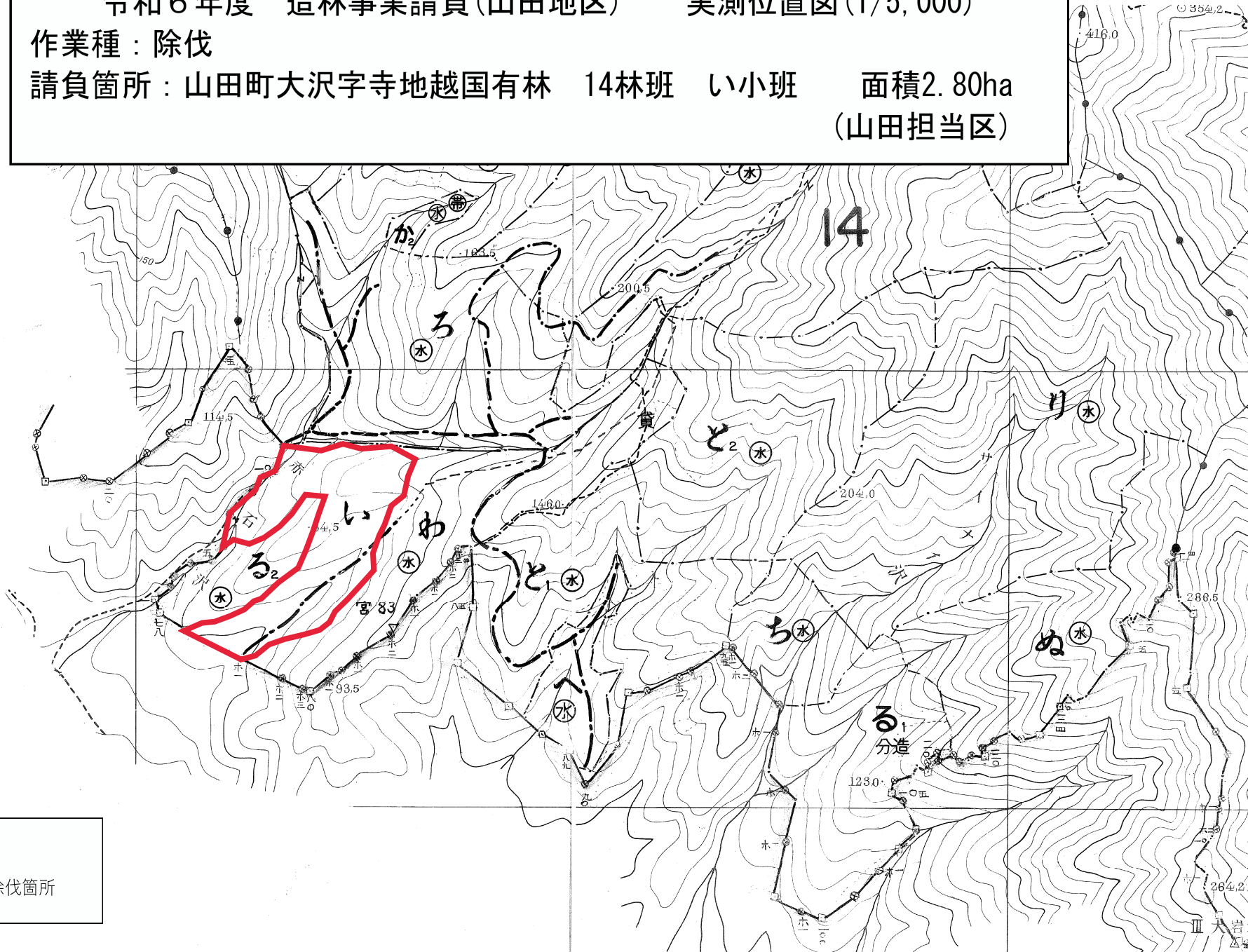
令和6年度 造林事業請負(山田地区) 実測位置図(1/5,000)
作業種：除伐
請負箇所：宮古市赤前字長洞山国有林 5林班 に小班 面積2.88ha
(宮古担当区)



凡例
除伐箇所



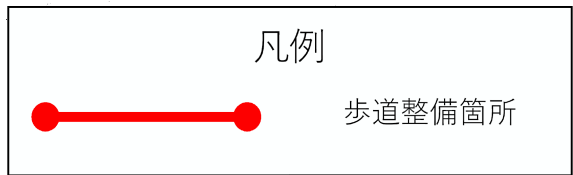
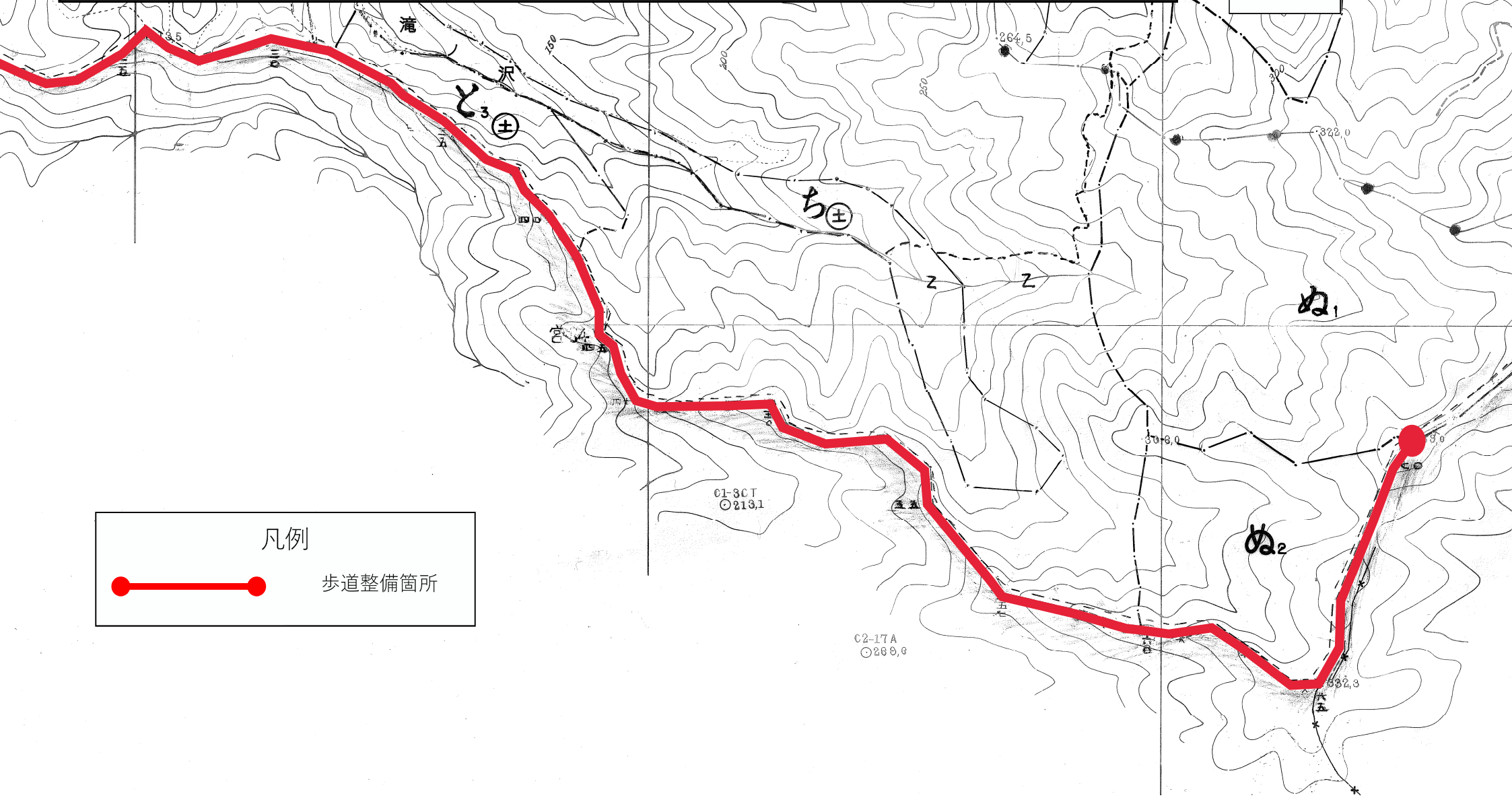
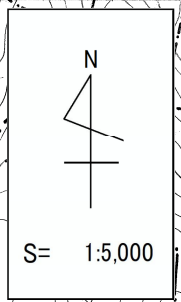
令和6年度 造林事業請負(山田地区) 実測位置図(1/5,000)
作業種：除伐
請負箇所：山田町大沢字寺地越国有林 14林班 い小班 面積2.80ha
(山田担当区)



凡例
 除伐箇所

令和6年度 造林事業請負(山田地区)
作業種：歩道整備
請負箇所：宮古市白浜字月山国有林 3林班

実測位置図(1/5,000)
(1/2)
距離：2.42km
(宮古担当区)



令和6年度 造林事業請負(山田地区)

実測位置図(1/5,000)

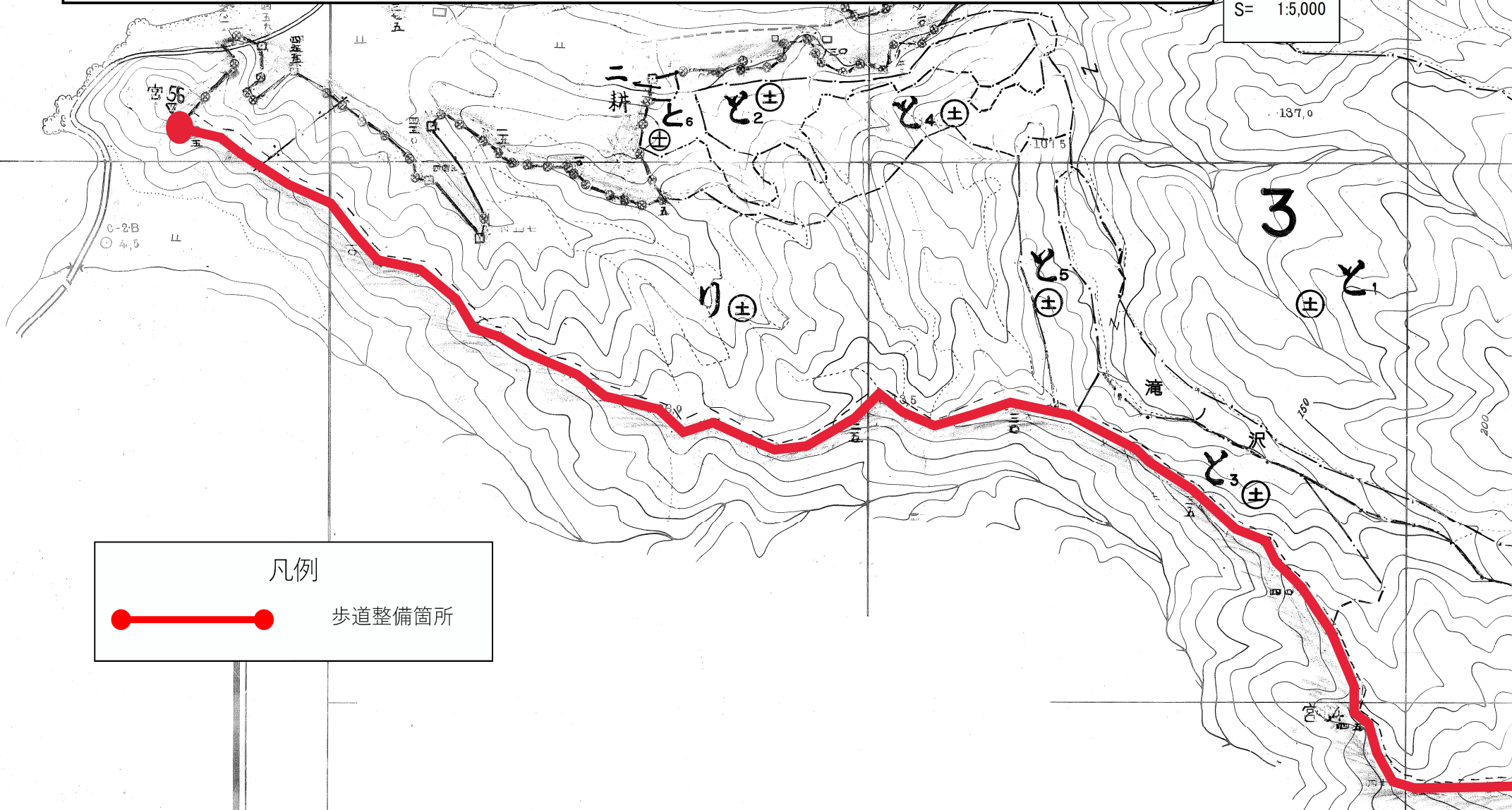
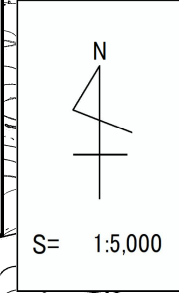
作業種：歩道整備

(2/2)

請負箇所：宮古市白浜字月山国有林 3林班

距離：2.42km

(宮古担当区)



凡例



歩道整備箇所