

令和6年度 造林事業請負(山田地区)

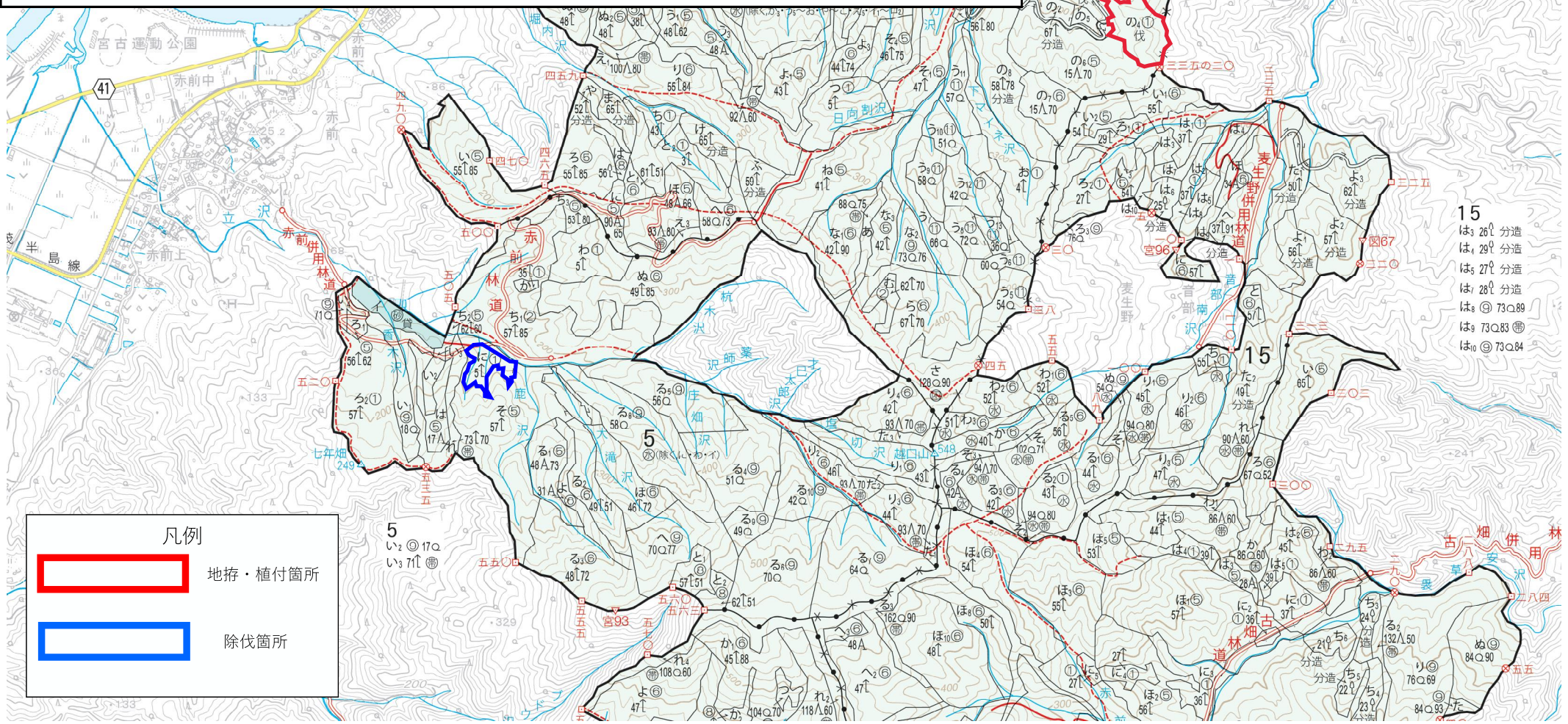
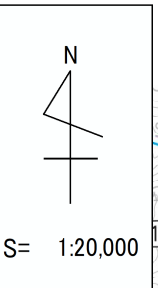
施業実施計画図(1/20,000)

作業種：地拵・植付


請負箇所：宮古市赤前字長洞山国有林 4林班 の4小班 面積3.13ha


作業種：除伐

請負箇所：宮古市赤前字長洞山国有林 5林班 に小班 面積2.88ha
(宮古担当区)

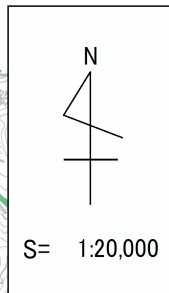


凡例

 地拵・植付箇所

 除伐箇所

- 15
- は₃ 26ℓ 分造
 - は₄ 29ℓ 分造
 - は₅ 27ℓ 分造
 - は₆ 28ℓ 分造
 - は₈ 73ℓ 89
 - は₉ 73ℓ 83
 - は₁₀ 73ℓ 84



凡例

地拵・植付箇所

下刈箇所



令和6年度 造林事業請負(山田地区) 施業実施計画図(1/20,000)

作業種：地拵・植付
 請負箇所：山田町船越字半崎国有林 31林班 う2小班 面積4.74ha

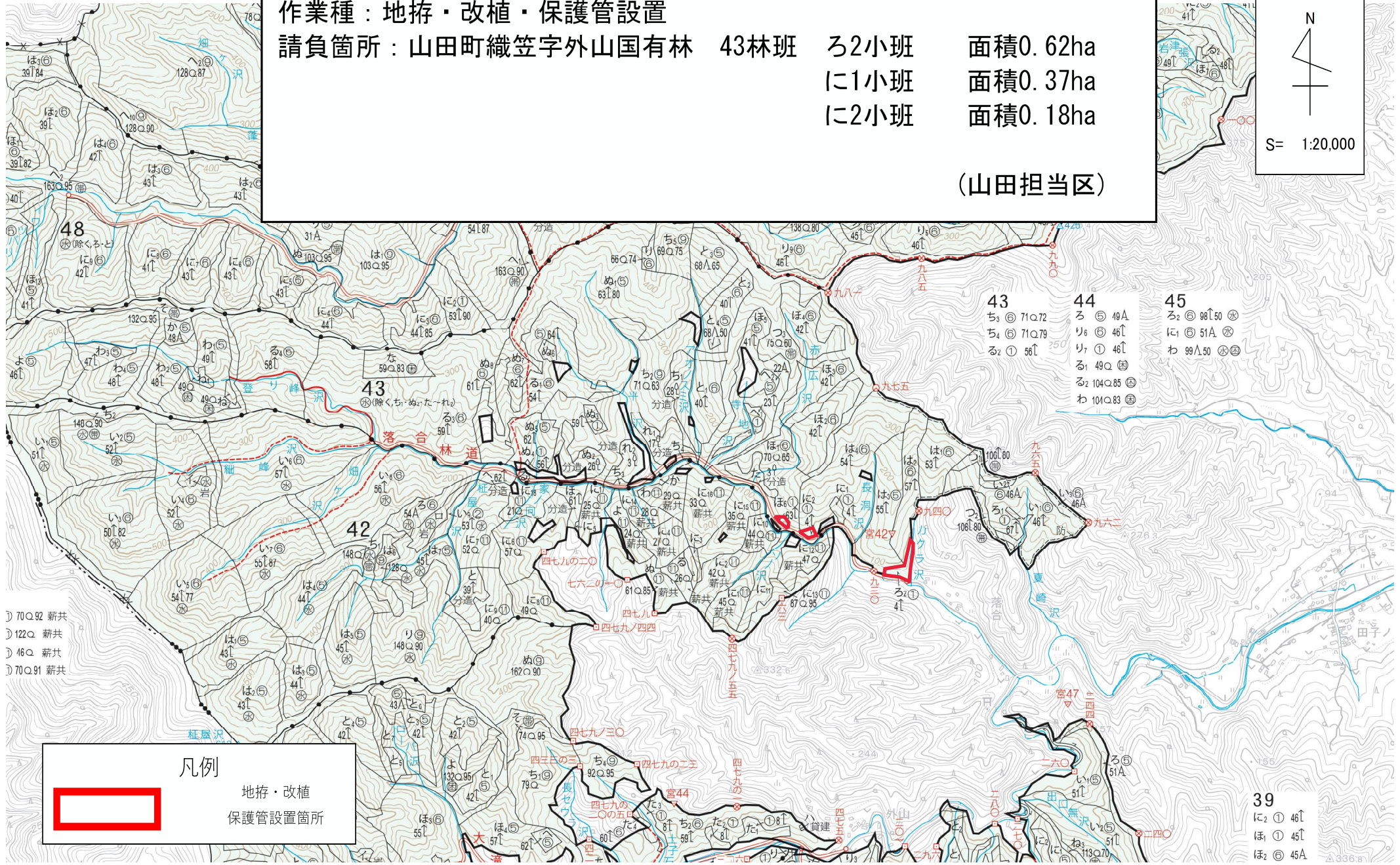
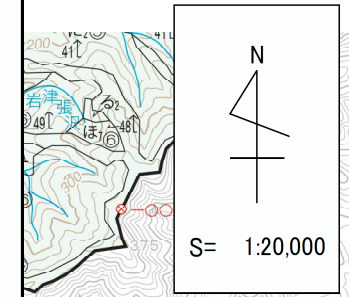
作業種：下刈
 請負箇所：山田町船越字半崎国有林 30林班 い1小班 面積1.15ha
 31林班 む9小班 面積3.08ha
 う1小班 面積2.65ha
 (山田担当区)

令和6年度 造林事業請負(山田地区) 施業実施計画図(1/20,000)

作業種：地拵・改植・保護管設置

請負箇所：山田町織笠字外山国有林 43林班 ろ2小班 面積0.62ha
 に1小班 面積0.37ha
 に2小班 面積0.18ha

(山田担当区)



- ▷ 70Q.92 薪共
- ▷ 122Q 薪共
- ▷ 46Q 薪共
- ▷ 70Q.91 薪共

凡例

地拵・改植
保護管設置箇所

- | | | |
|-----------------------------------------------------------------------------------------|-------------------------------------------------------------------------------------------------------------------------------------------|--------------------------------------------------------------------------|
| <p>43 ち₃ ⑥ 71Q.72 ち₄ ⑥ 71Q.79 る₁ ① 56↑</p> | <p>44 ろ ⑥ 49A り₆ ⑥ 46↑ り₇ ① 46↑ る₁ ④ 49Q る₂ ④ 104Q.85 わ ④ 104Q.83</p> | <p>45 ろ₂ ⑥ 98↑50 に₁ ⑥ 51A わ 99A.50</p> |
|-----------------------------------------------------------------------------------------|-------------------------------------------------------------------------------------------------------------------------------------------|--------------------------------------------------------------------------|

- 39
に₂ ① 46↑
ほ₁ ① 45↑
ほ₂ ⑥ 45A

令和6年度 造林事業請負(山田地区)

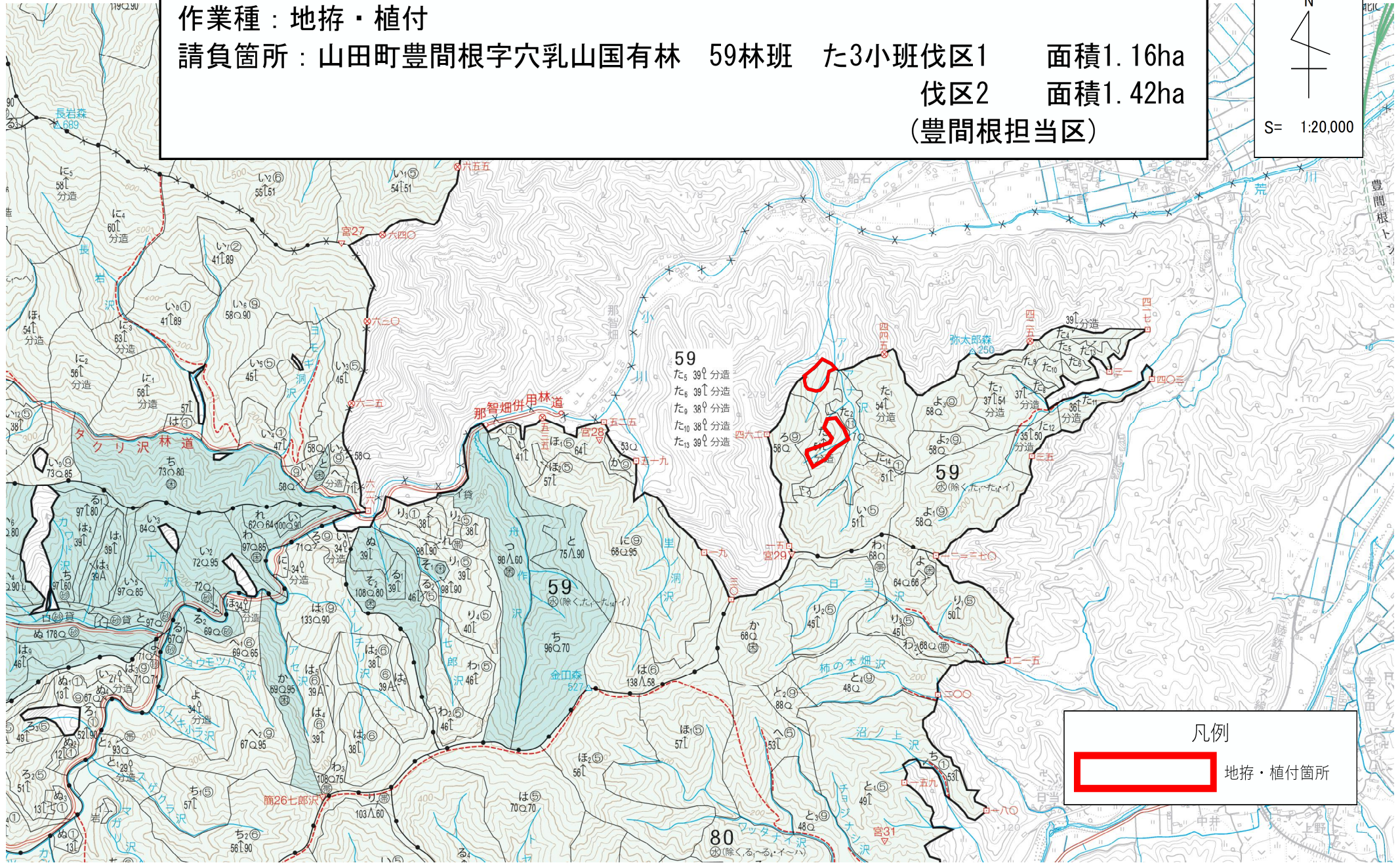
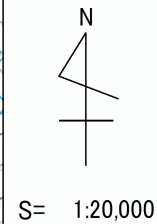
施業実施計画図(1/20,000)

作業種：地拵・植付


請負箇所：山田町豊間根字穴乳山国有林 59林班 た3小班伐区1 面積1.16ha

伐区2 面積1.42ha

(豊間根担当区)



凡例

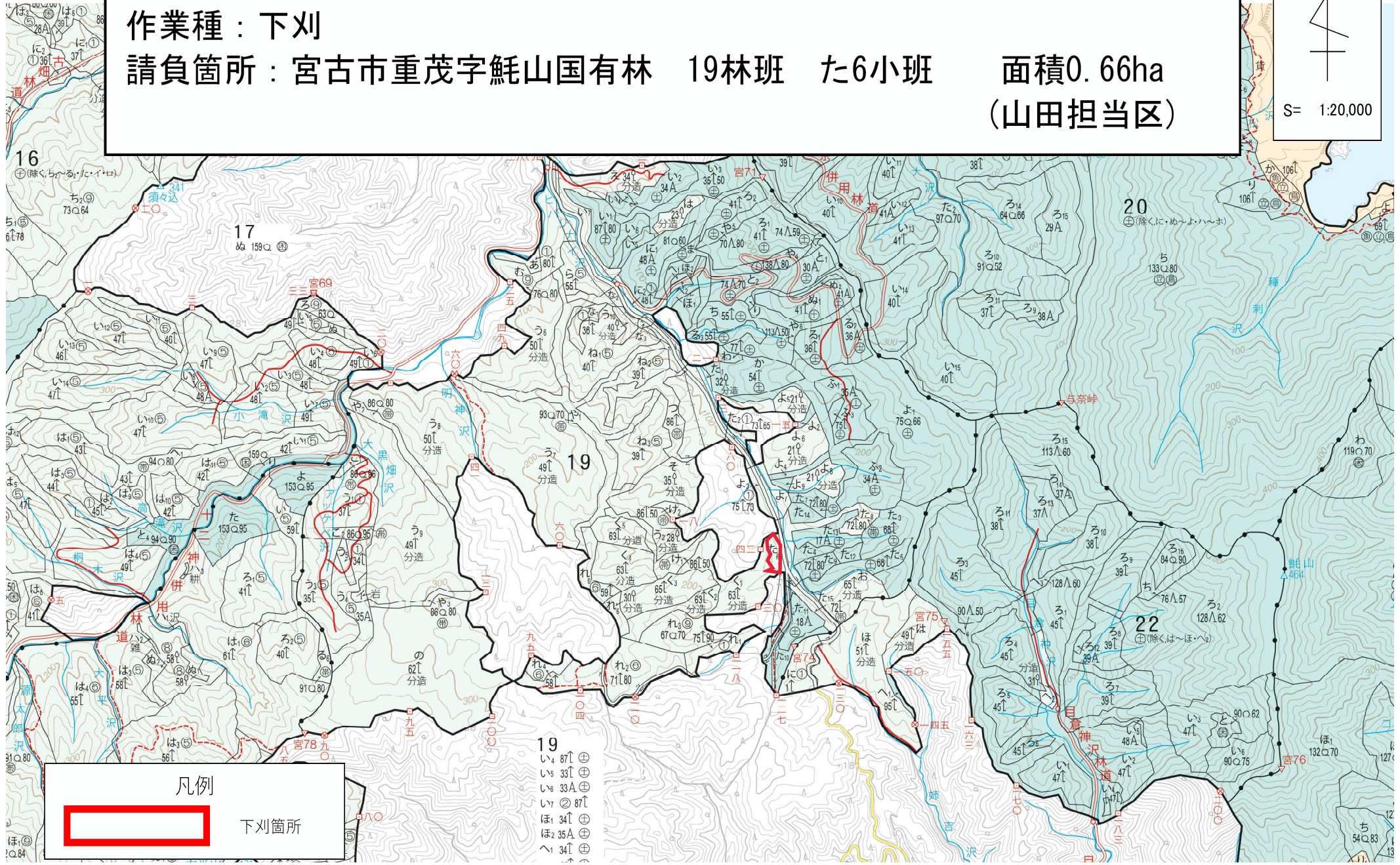
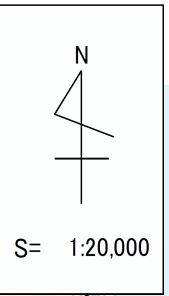
 地拵・植付箇所

令和6年度 造林事業請負(山田地区)


施業実施計画図(1/20,000)

作業種：下刈

請負箇所：宮古市重茂字鮭山国有林 19林班 た6小班 面積0.66ha
(山田担当区)



凡例

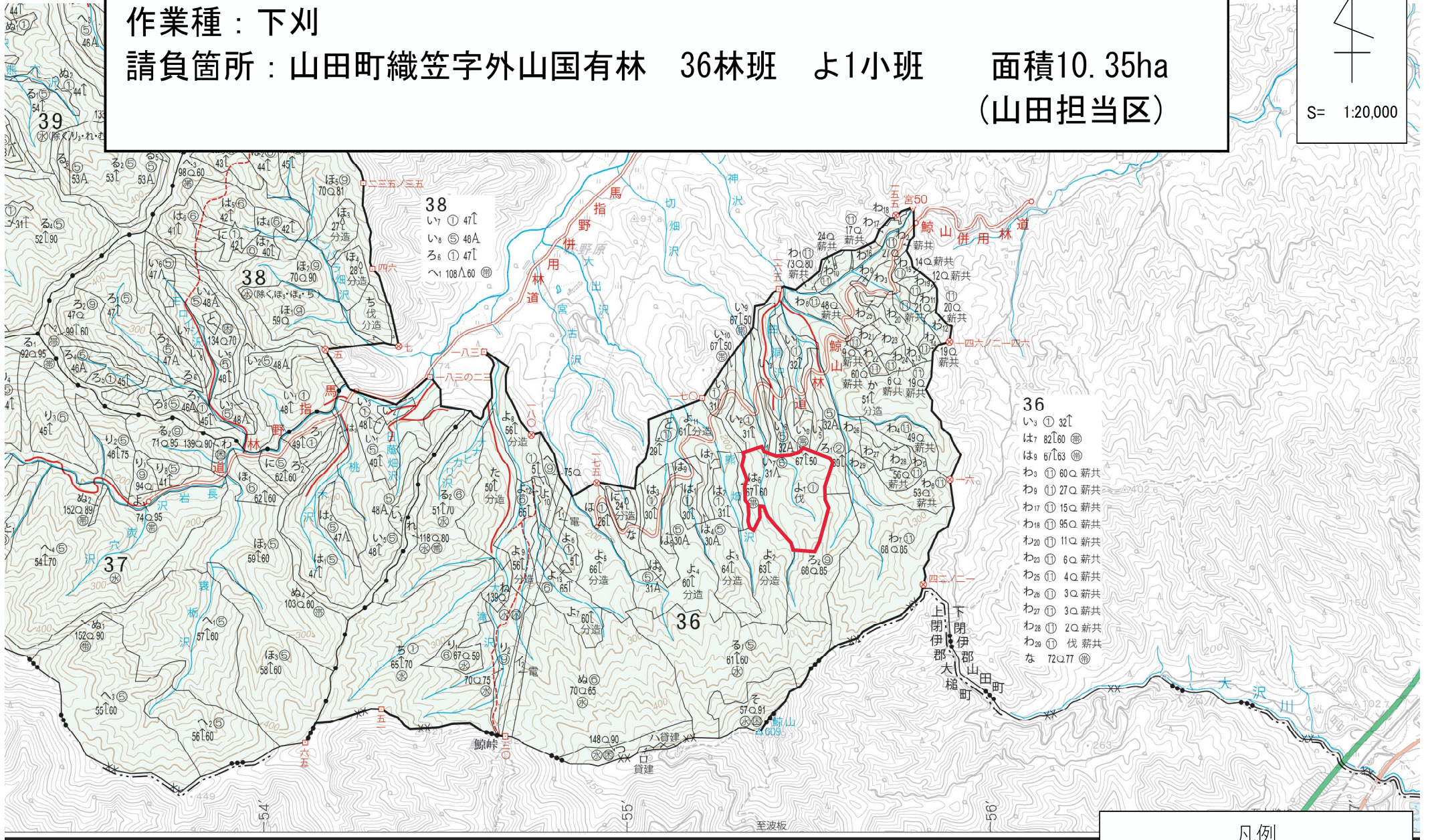
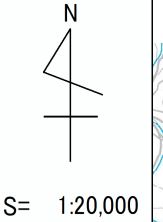
 下刈箇所

- い 87L ⊕
- い 33L ⊕
- い 33A ⊕
- い 2 87L ⊕
- ほ 34L ⊕
- ほ 35A ⊕
- へ 34L ⊕


令和6年度 造林事業請負(山田地区) 施業実施計画図(1/20,000)

作業種：下刈

請負箇所：山田町織笠字外山国有林 36林班 よ1小班 面積10.35ha
(山田担当区)



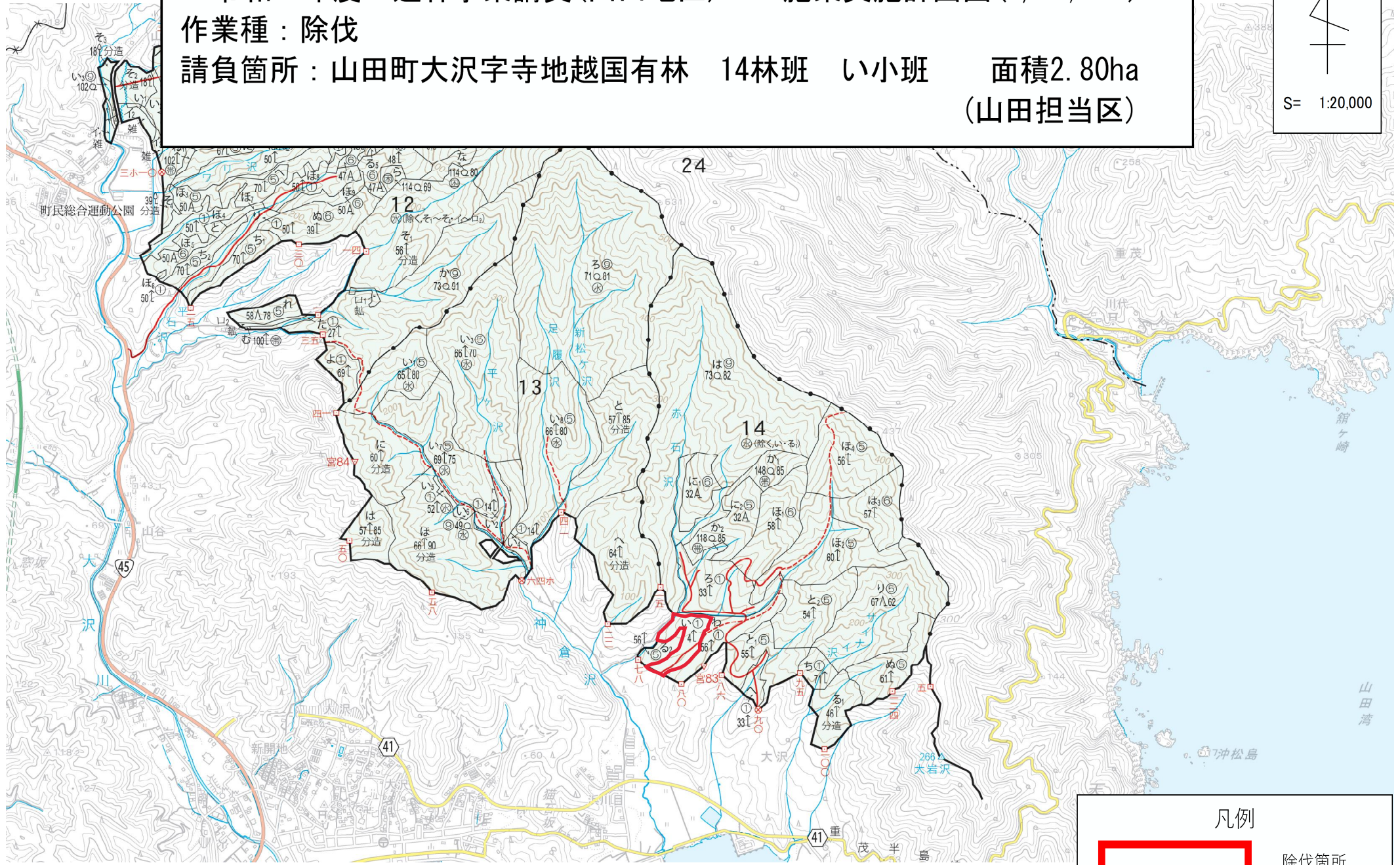
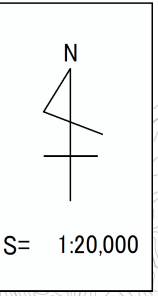
凡例

 下刈箇所

令和6年度 造林事業請負(山田地区) 施業実施計画図(1/20,000)

作業種：除伐

請負箇所：山田町大沢字寺地越国有林 14林班 い小班 面積2.80ha (山田担当区)

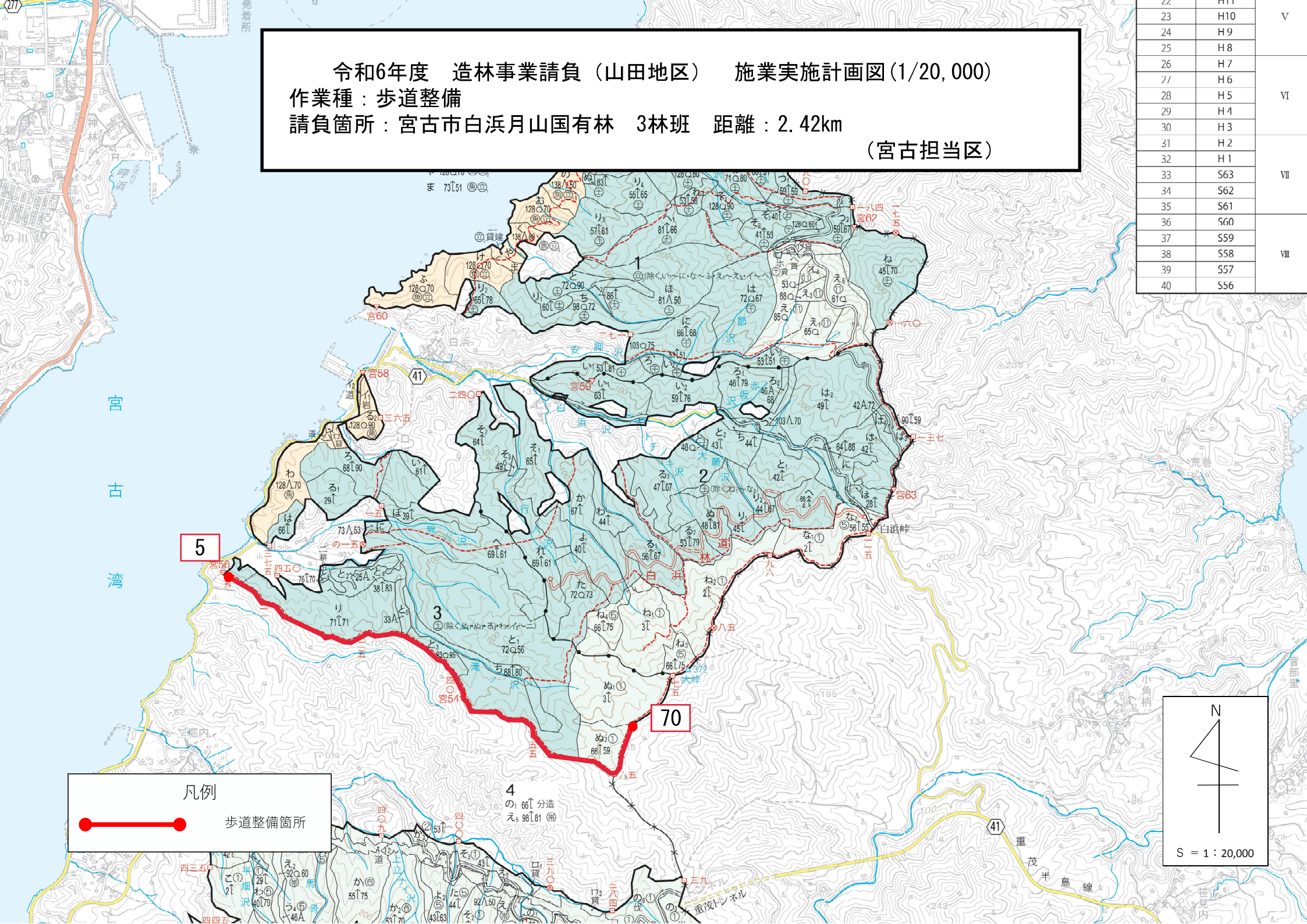


凡例


除伐箇所

令和6年度 造林事業請負（山田地区） 施業実施計画図(1/20,000)
 作業種：歩道整備
 請負箇所：宮古市白浜月山国有林 3林班 距離：2.42km
 (宮古担当区)

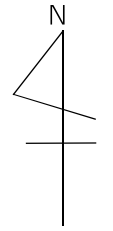
| | | |
|----|-----|------|
| 22 | H11 | |
| 23 | H10 | V |
| 24 | H9 | |
| 25 | H8 | |
| 26 | H7 | |
| 27 | H6 | |
| 28 | H5 | VI |
| 29 | H4 | |
| 30 | H3 | |
| 31 | H2 | |
| 32 | H1 | |
| 33 | S63 | VII |
| 34 | S62 | |
| 35 | S61 | |
| 36 | S60 | |
| 37 | S59 | |
| 38 | S58 | VIII |
| 39 | S57 | |
| 40 | S56 | |



凡例

 歩道整備箇所

N



S = 1 : 20,000