

入札説明書等に対する質問回答書

入札説明書等に対する質問事項	質問事項に対する回答

造林事業請負契約書（案）

- 1 事業名 造林事業請負（田野畑地区）
- 2 事業場所 岩手県下閉伊郡岩泉町小本字大牛内国有林 579 林班ろ 5 小班外 10
- 3 事業量 地拵・植付 8.83ha、下刈 29.94ha、除伐 8.84ha
- 4 事業期間 契約締結日の翌日から
令和 6 年 11 月 29 日まで
ただし、作業種別又は箇所別の事業期間は、事業内訳書のとおり
- 5 請負金額 金 , , 円也
(うち取引に係る消費税及び地方消費税（以下「消費税」という。）額
金 , 円也)
- 6 技術提案事項の履行確保
別紙 1 のとおり
- 7 選択条項 別冊約款中选择される条項は次のとおりである。
(適用されるものは○印、削除されるもの×印。)

適用削除の区分	選択事項	選択条項
×	契約保証金の納付	第 4 条第 1 項第 1 号
×	契約保証金の納付に代わる担保となる有価証券等の提供	第 4 条第 1 項第 2 号
×	銀行、発注者が確実と認める金融機関等の保証	第 4 条第 1 項第 3 号
×	公共工事履行保証証券による保証	第 4 条第 1 項第 4 号
×	履行保証保険契約の締結	第 4 条第 1 項第 5 号
×	支給材料及び貸与品	第 15 条
	部分払	月 1 回以内
×	前金払	分の 以内
×	中間前金払	第 35 条第 3 項
×	国庫債務負担行為に係る契約の特則	第 40 条

8 支給材料及び貸与物件

品名	品質規格	数量	引渡予定場所	引渡予定月日
なし				

9 特約事項

なし

上記の事業について、発注者と請負者は、各々の対等な立場における合意に基づいて、本契約書及び令和 6 年 3 月 28 日に交付した国有林野事業造林事業請負契約約款によって公正な請負契約を締結し、信義に従って誠実にこれを履行するものとする。

また、請負者が共同事業体を結成している場合には、請負者は、別紙共同事業体協定書により契約書記載の事業を協同連帯して請け負う。

本契約の証として本書 2 通を作成し、当事者記名押印の上、各自 1 通を保有する。

令和 年 月 日

発注者 住所 岩手県宮古市磯鶏石崎 4-6
分任支出負担行為担当官
三陸北部森林管理署長 葛西 貴仁 印

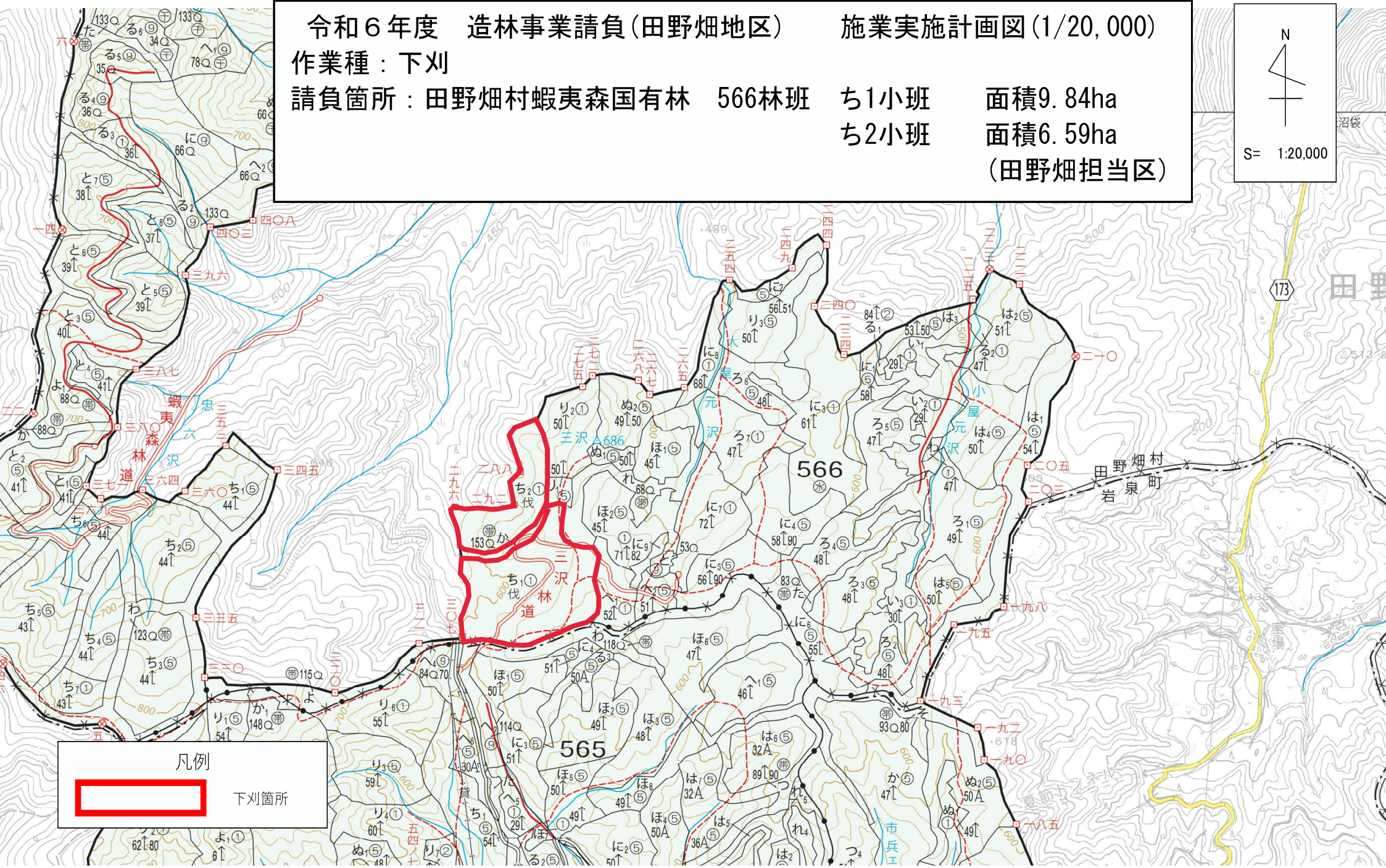
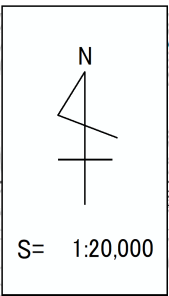
請負者 住所
印

令和6年度 造林事業請負(田野畑地区)

施業実施計画図(1/20,000)

作業種：下刈

請負箇所：田野畑村蝦夷森国有林 566林班 ち1小班 面積9.84ha
ち2小班 面積6.59ha
(田野畑担当区)



凡例

 下刈箇所

令和6年度 造林事業請負(田野畑地区)

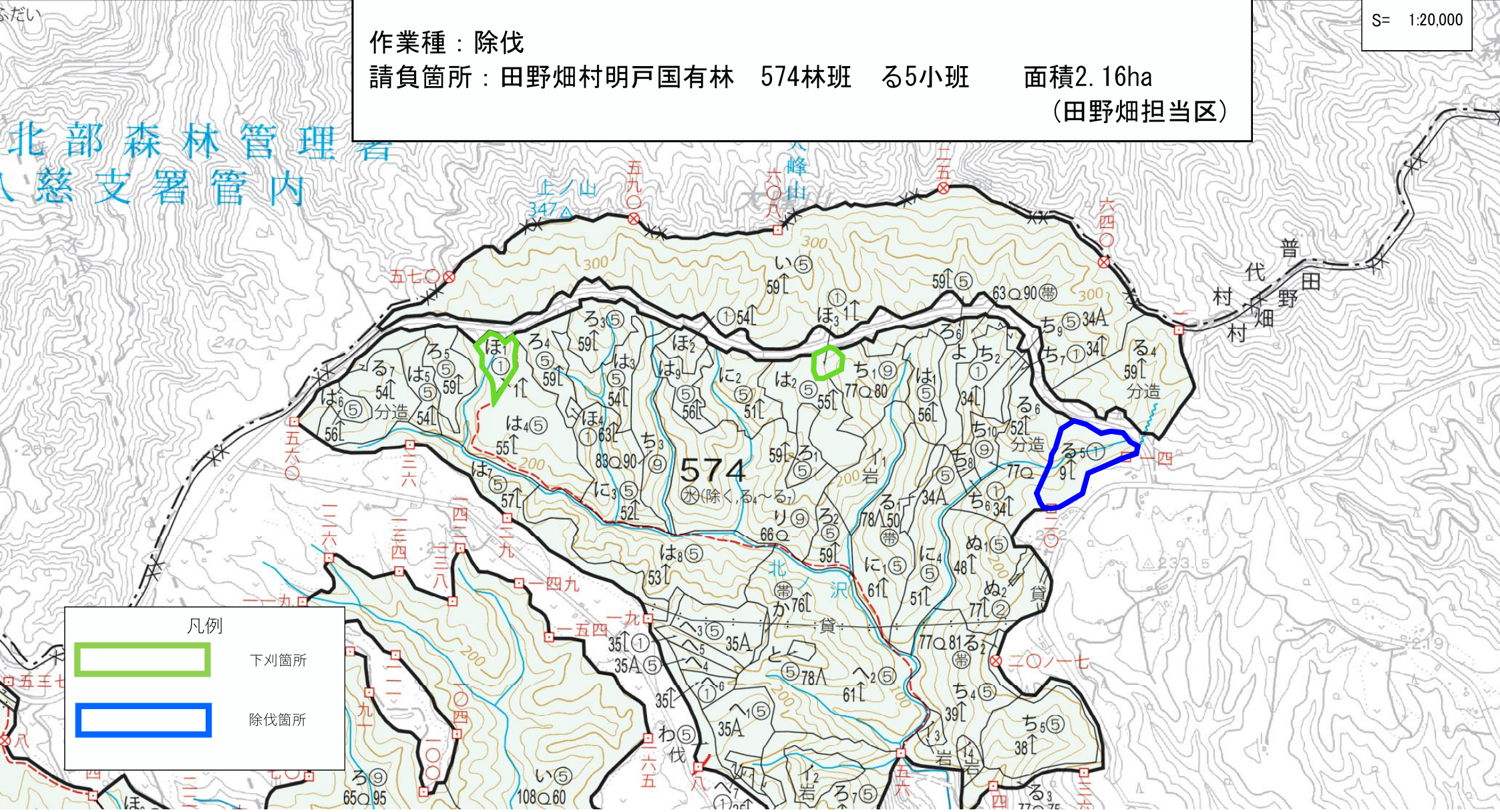
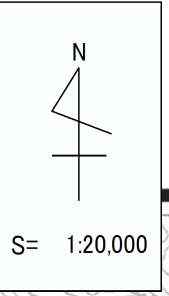
施業実施計画図(1/20,000)

作業種：下刈

請負箇所：田野畑村明戸国有林	574林班	ほ1小班	面積0.85ha
		ほ3小班	面積0.36ha



作業種：除伐

請負箇所：田野畑村明戸国有林	574林班	る5小班	面積2.16ha
			(田野畑担当区)



北部森林管理署
八尾支署管内

凡例

	下刈箇所
	除伐箇所

令和6年度 造林事業請負(田野畑地区)

施業実施計画図(1/20,000)

作業種：地拵・植付

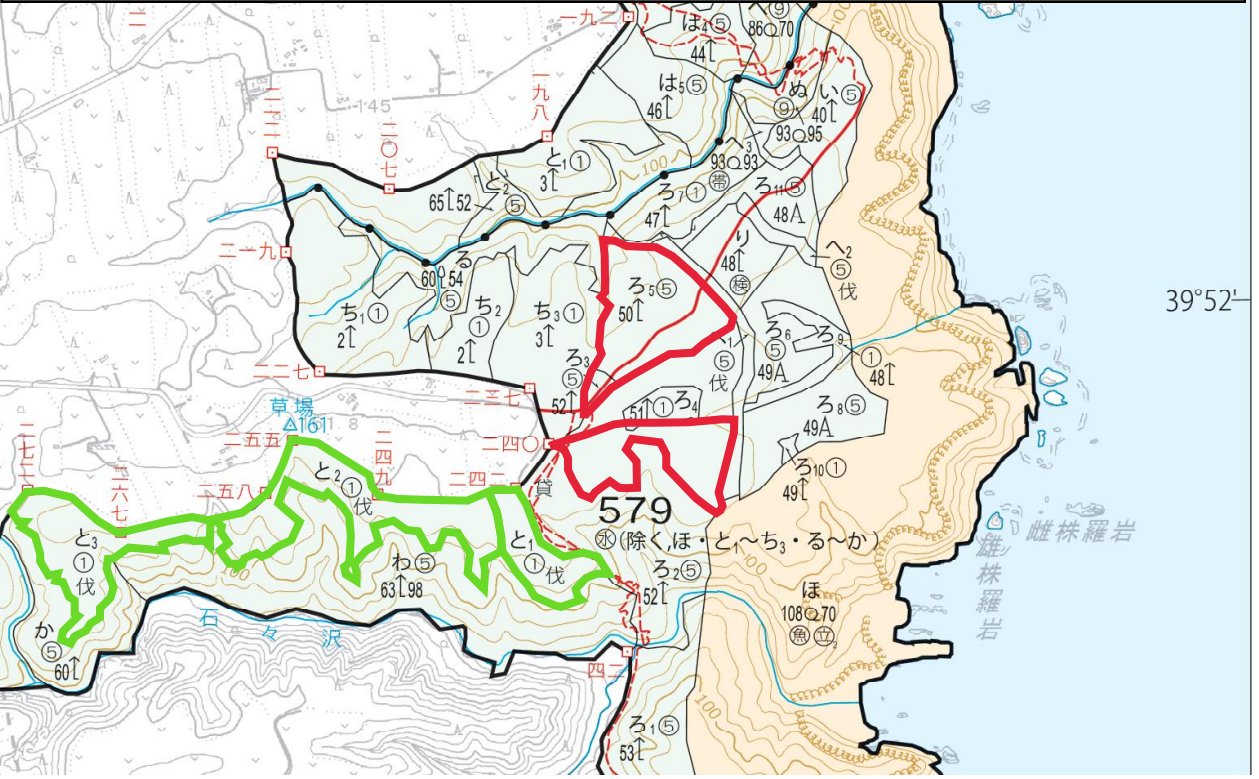
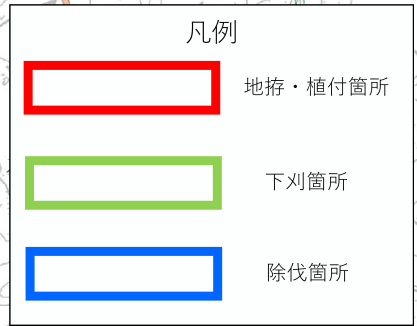
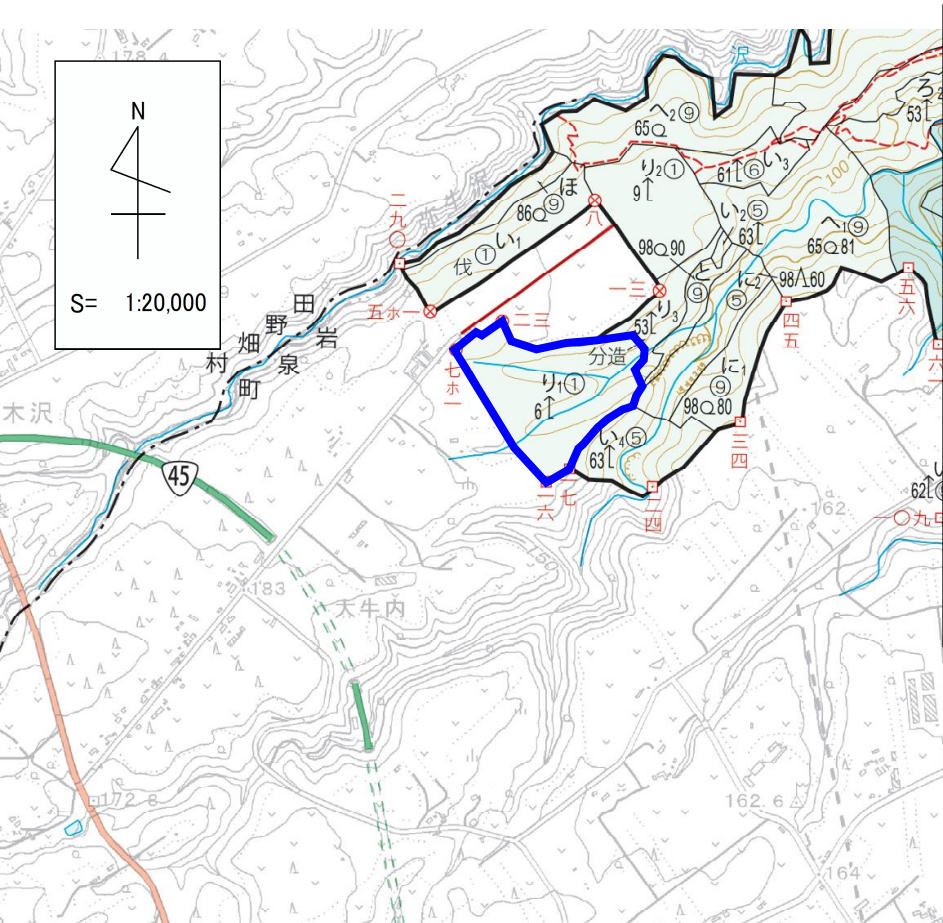
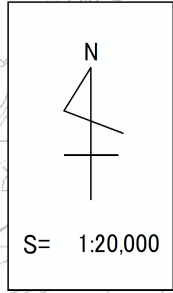
請負箇所：岩泉町小本字大牛内国有林 579林班
ろ5小班伐区1 面積5.42ha
伐区2 面積3.41ha

作業種：下刈

請負箇所：岩泉町小本字大牛内国有林 579林班
と1小班 面積2.43ha
と2小班 面積5.96ha
と3小班 面積4.10ha

作業種：除伐

請負箇所：岩泉町小本字大牛内国有林 575林班
り1小班 面積6.68ha
(田野畑担当区)



39°52'

岩
閉

2km

令和6年度 造林事業請負(田野畑地区)

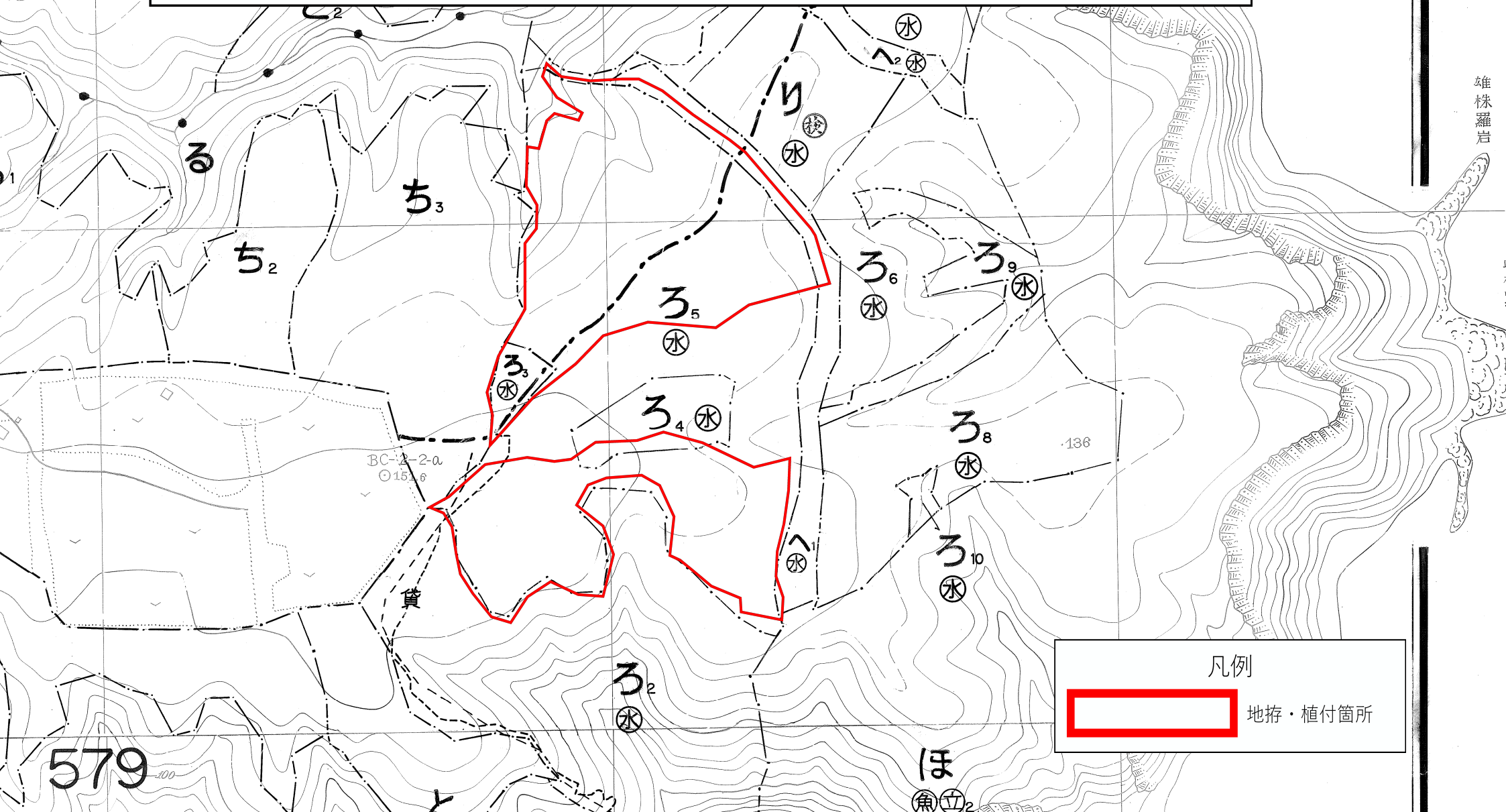
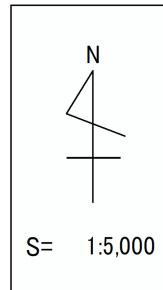
実測位置図(1/5,000)

作業種：地拵・植付

請負箇所：岩泉町小本字大牛内国有林 579林班 ろ5小班伐区1 面積5.42ha

伐区2 面積3.41ha

(田野畑担当区)



雄株羅岩

凡例



地拵・植付箇所

579

令和6年度 造林事業請負(田野畑地区)

実測位置図(1/5,000)

作業種：下刈

請負箇所：田野畑村蝦夷森国有林 566林班

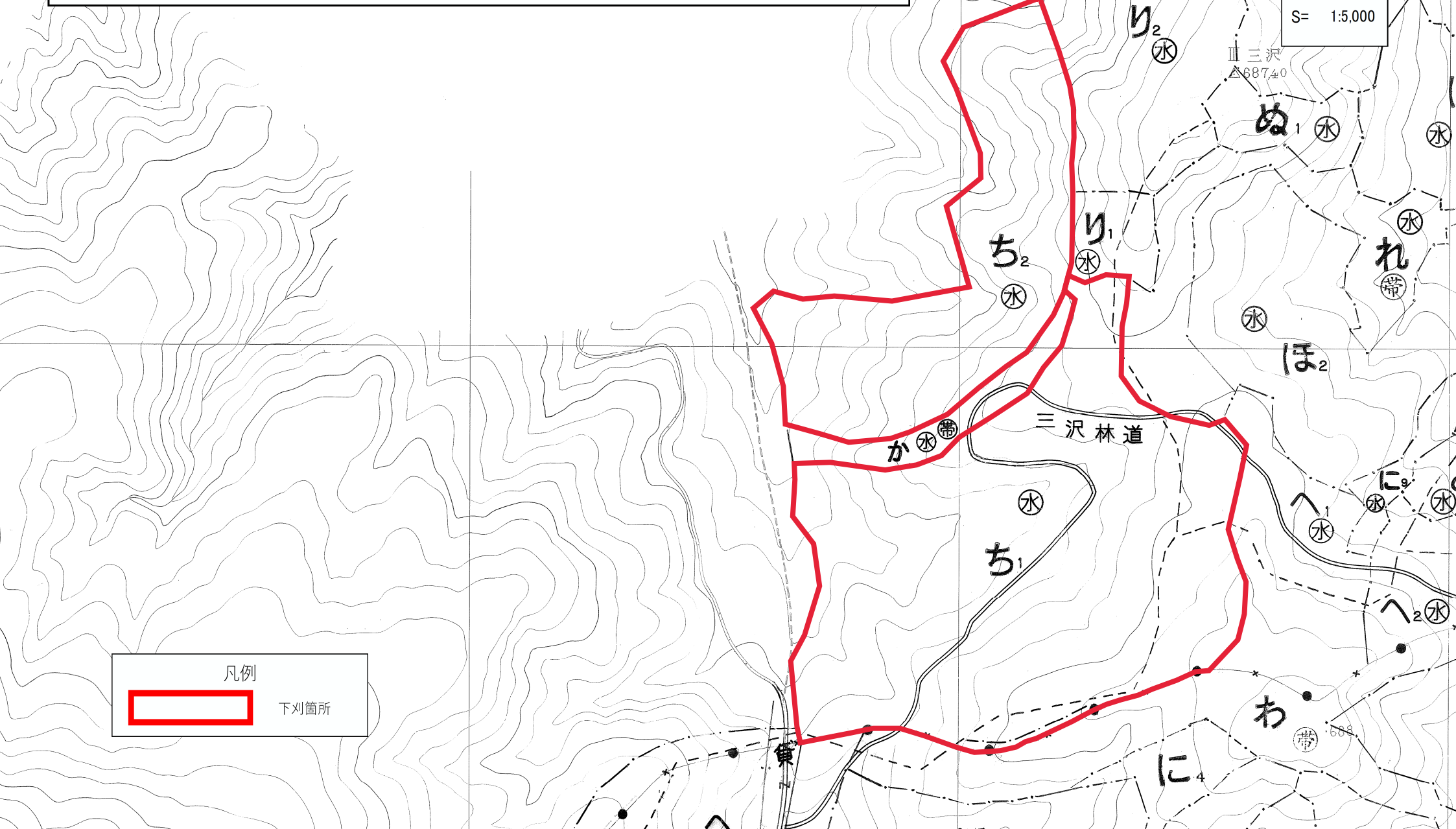
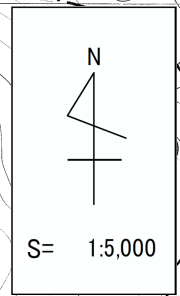
ち1小班

面積9.65ha

ち2小班

面積6.59ha

(田野畑担当区)



凡例

 下刈箇所

令和6年度 造林事業請負(田野畑地区)

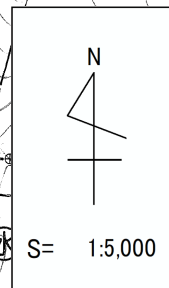
実測位置図(1/5,000)

作業種：下刈

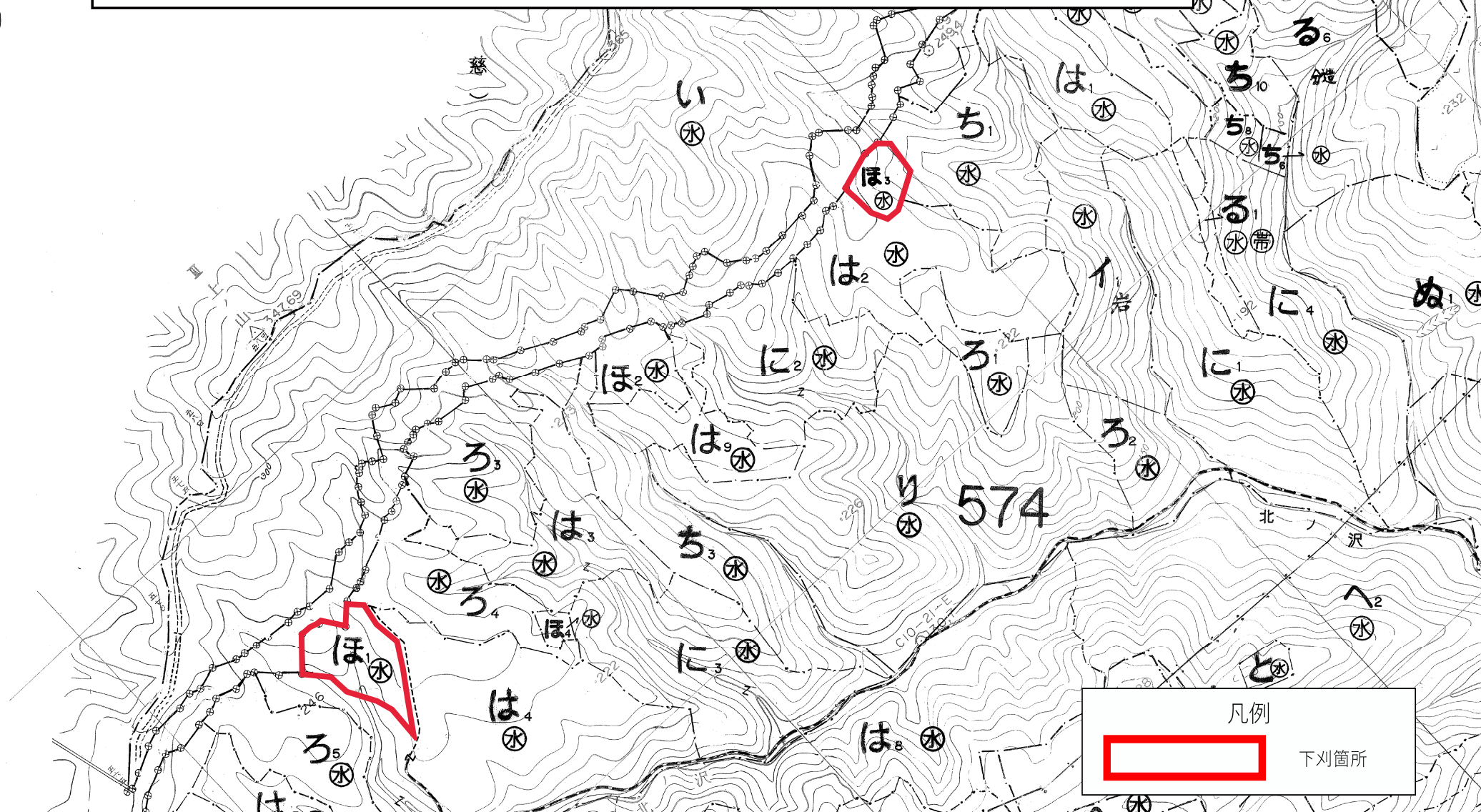
請負箇所：田野畑村明戸国有林 574林班 ほ1小班 面積0.85ha

ほ3小班 面積0.36ha

(田野畑担当区)



造林計画
年度樹立)



凡例

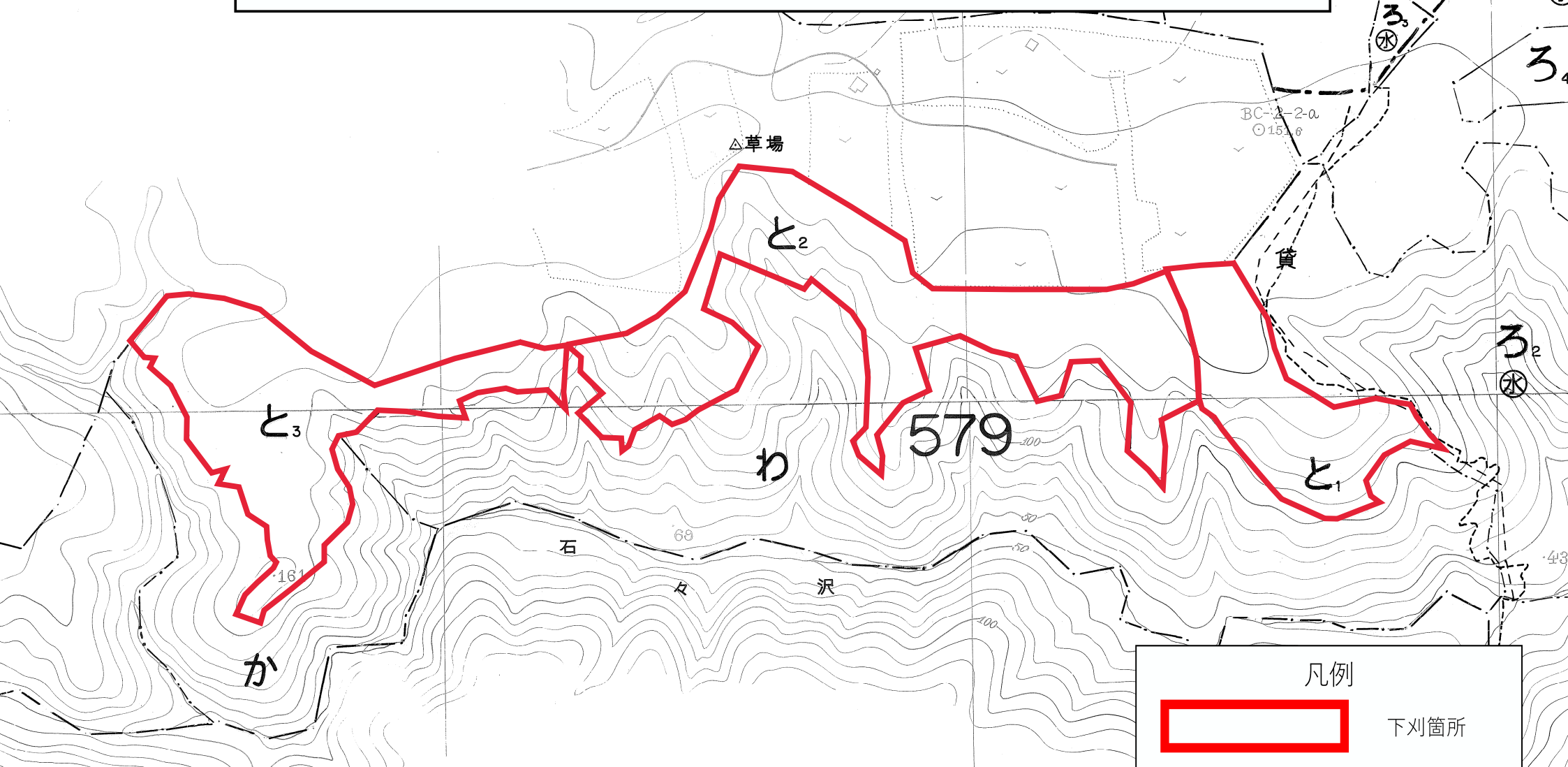
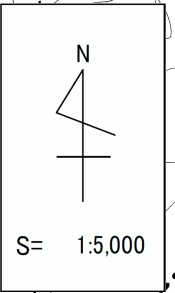
 下刈箇所

令和6年度 造林事業請負(田野畑地区)

実測位置図(1/5,000)

作業種：下刈

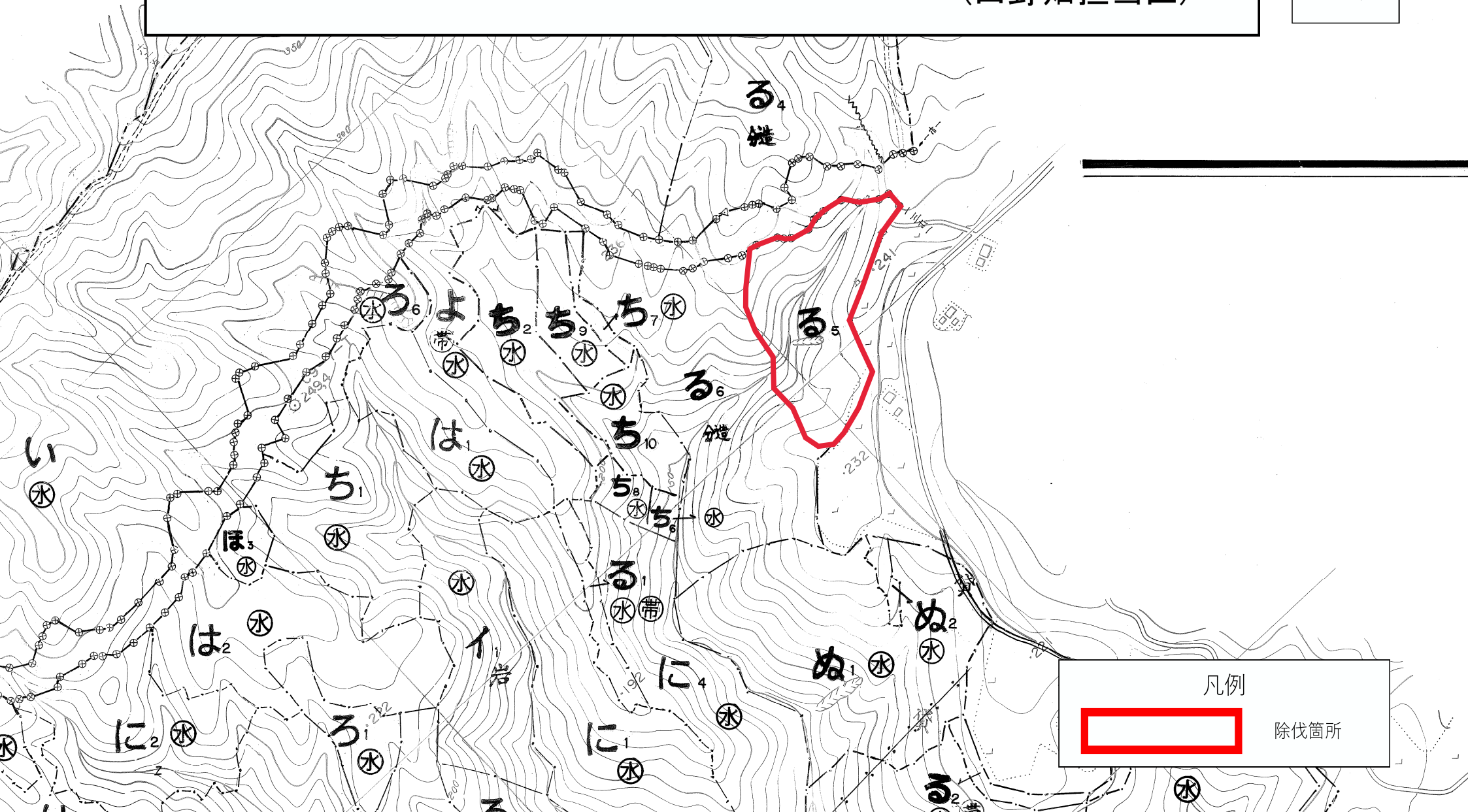
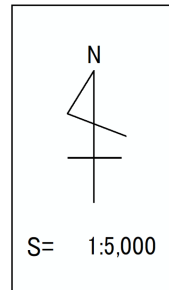
請負箇所：岩泉町小本字大牛内国有林 579林班 と1小班 面積2.43ha
と2小班 面積5.96ha
と3小班 面積4.10ha
(田野畑担当区)



凡例

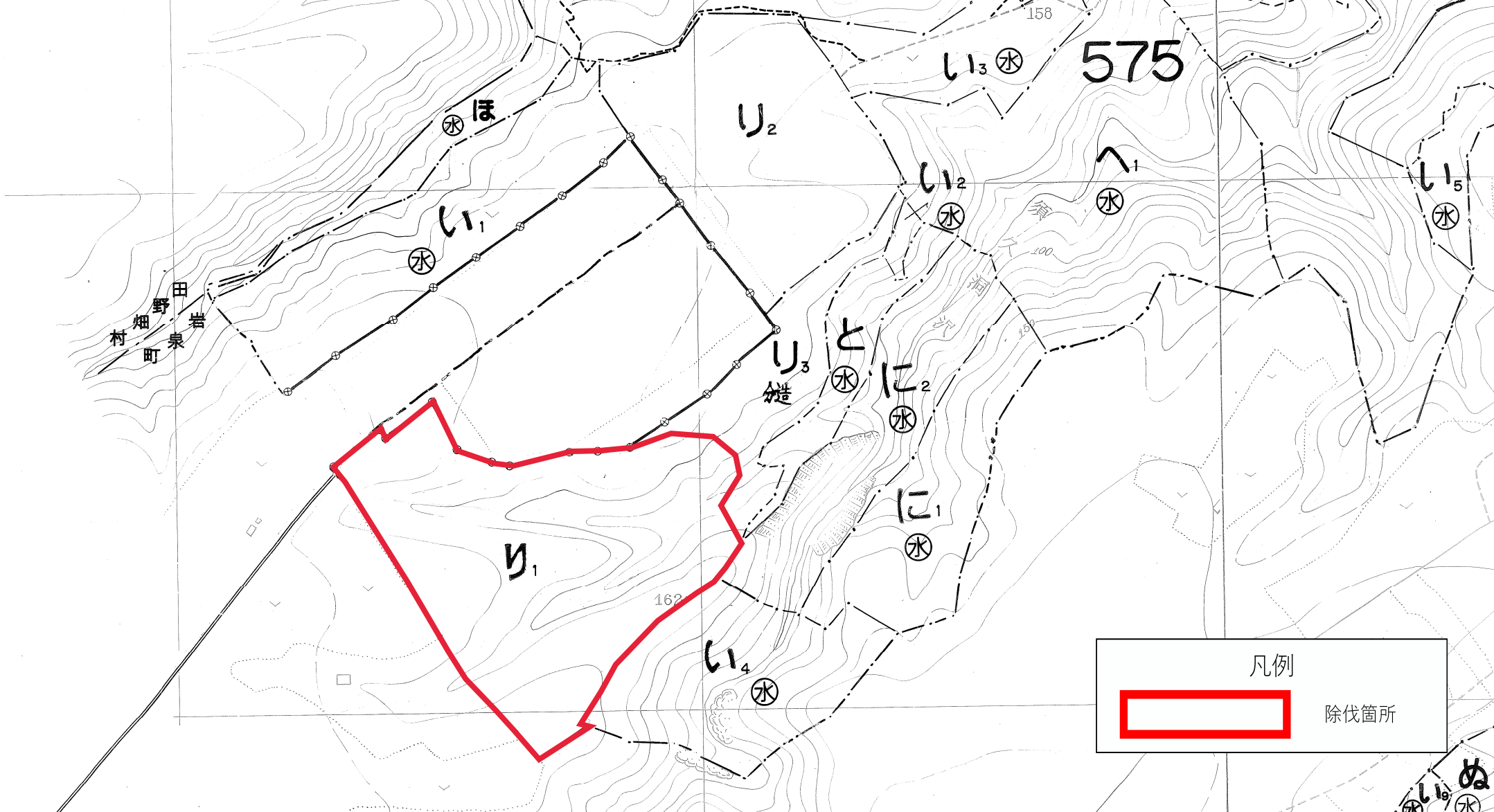
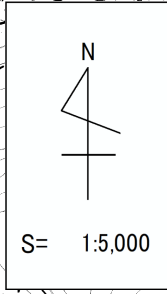
 下刈箇所

令和6年度 造林事業請負(田野畑地区) 実測位置図(1/5,000)
作業種：除伐
請負箇所：田野畑村明戸国有林 574林班 る5小班 面積2.16ha
(田野畑担当区)



凡例
除伐箇所

令和6年度 造林事業請負(田野畑地区) 実測位置図(1/5,000)
作業種：除伐
請負箇所：岩泉町小本字大牛内国有林 575林班 り1小班 面積6.68ha
(田野畑担当区)



凡例
除伐箇所