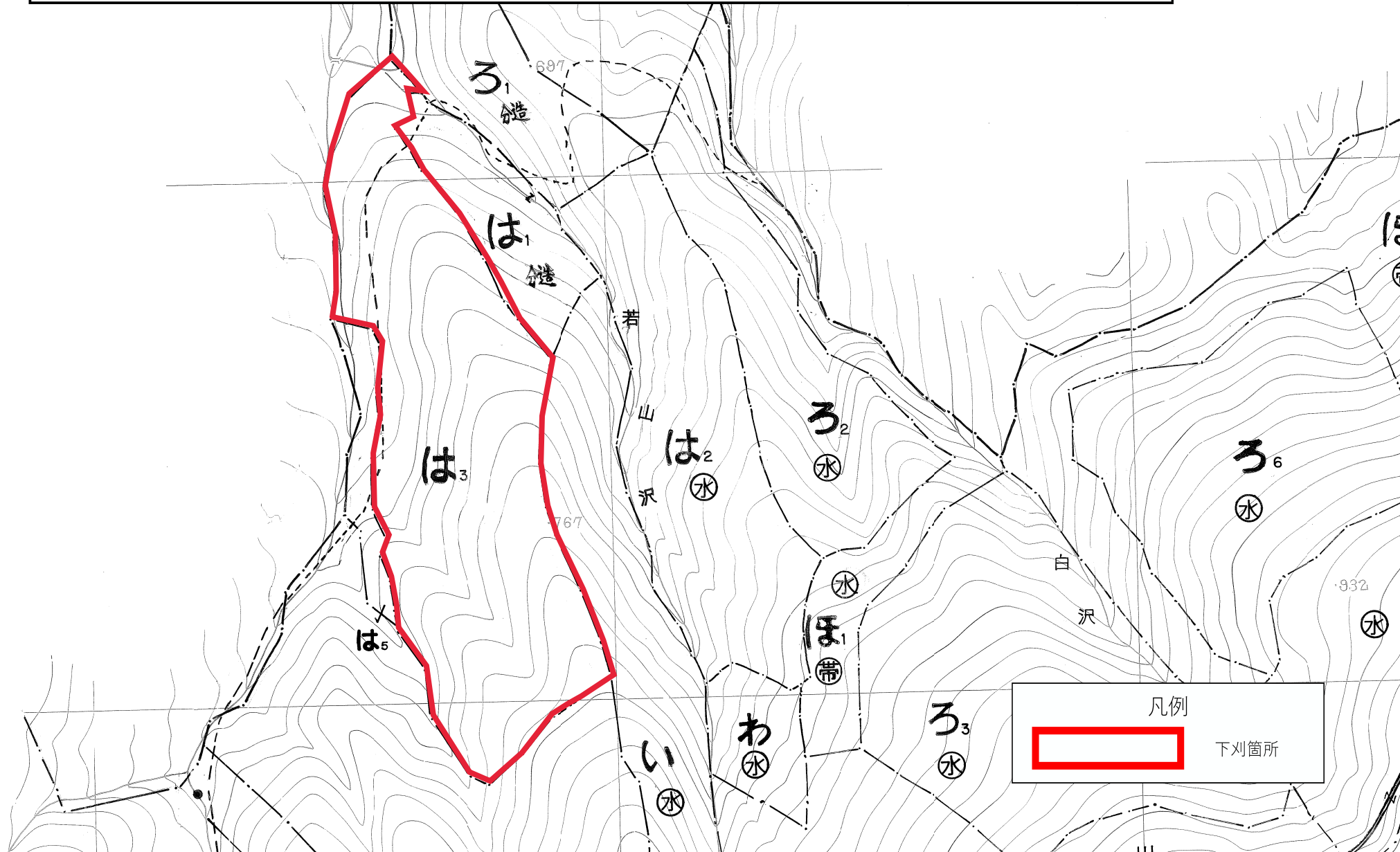
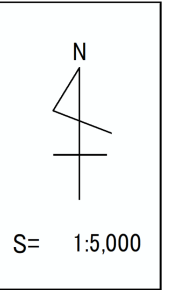


令和6年度 造林事業請負(岩泉地区)

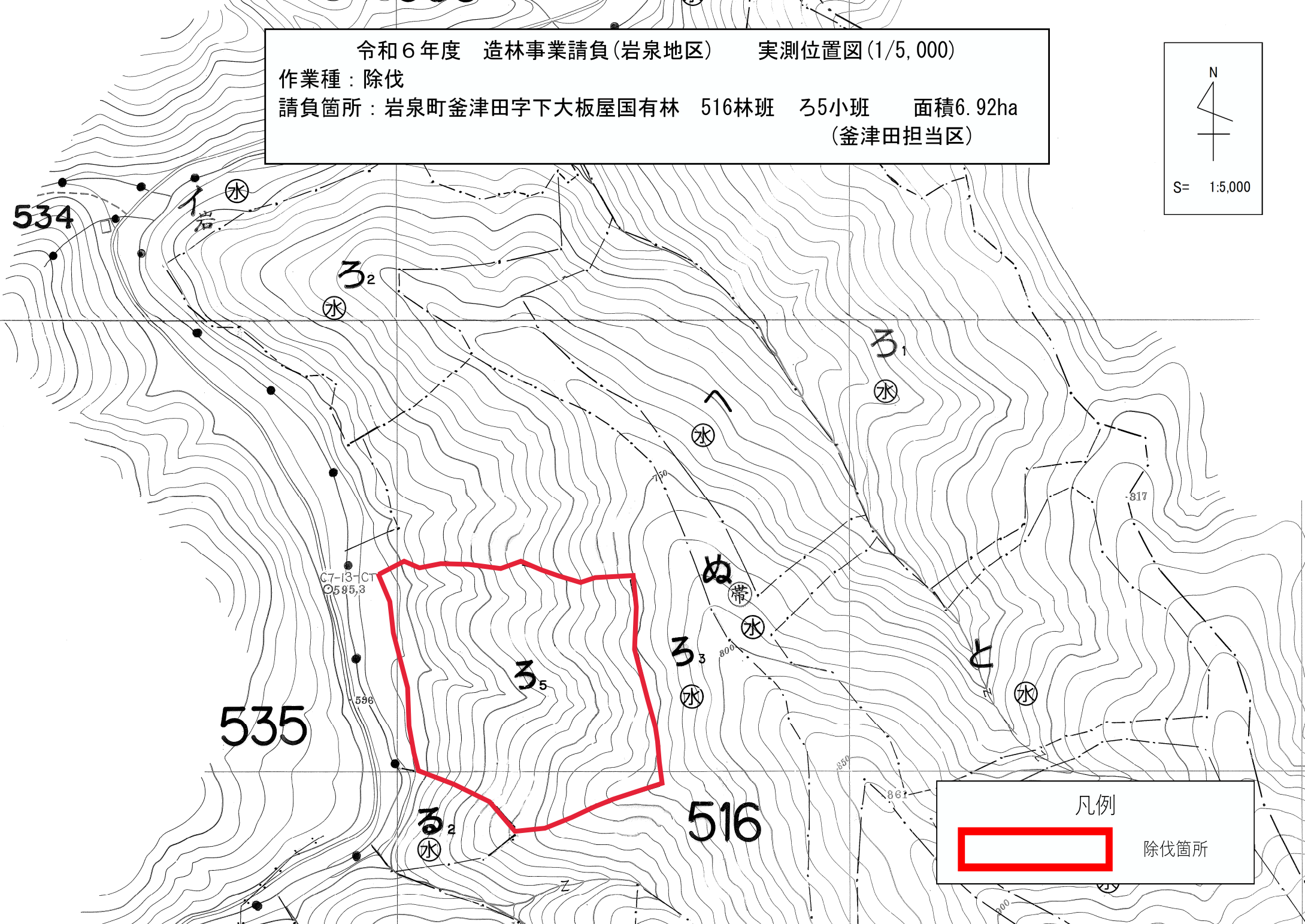
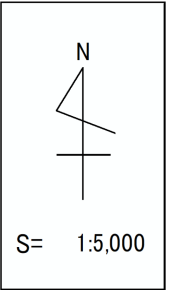
実測位置図(1/5,000)

作業種: 下刈

請負箇所: 岩泉町大川字兜森国有林 502林班 は3小班 面積9.28ha  
(岩泉担当区)



令和6年度 造林事業請負(岩泉地区) 実測位置図(1/5,000)  
作業種: 除伐  
請負箇所: 岩泉町釜津田字下大板屋国有林 516林班 ろ5小班 面積6.92ha  
(釜津田担当区)



凡例  
除伐箇所

令和6年度 造林事業請負(岩泉地区)

実測位置図(1/5,000)

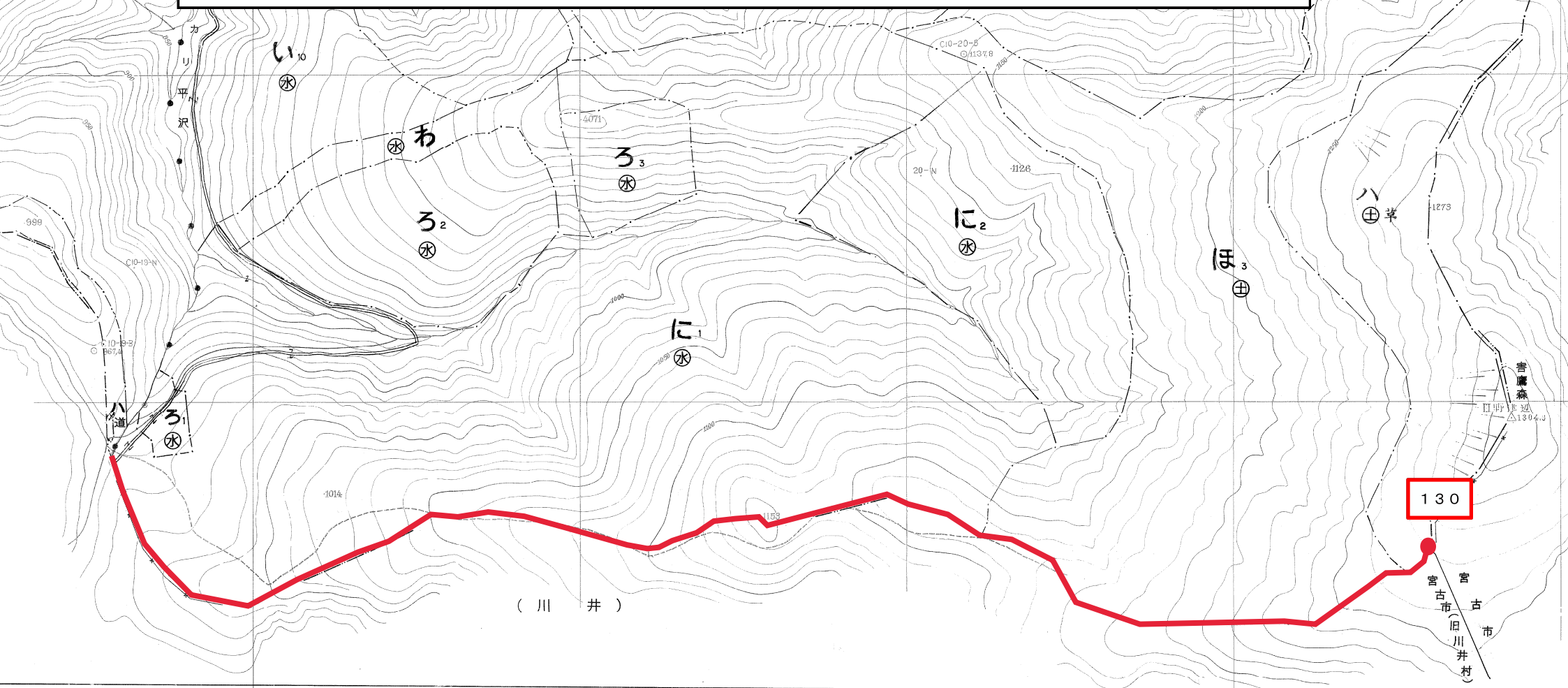
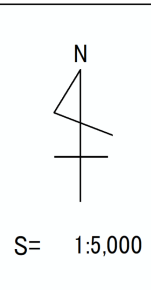
作業種：歩道整備

(1/6)

請負箇所：岩泉町大川字兜森国有林508林班外

距離：10.70km

(岩泉担当区)



凡例

●—● 歩道整備箇所

1:5,000

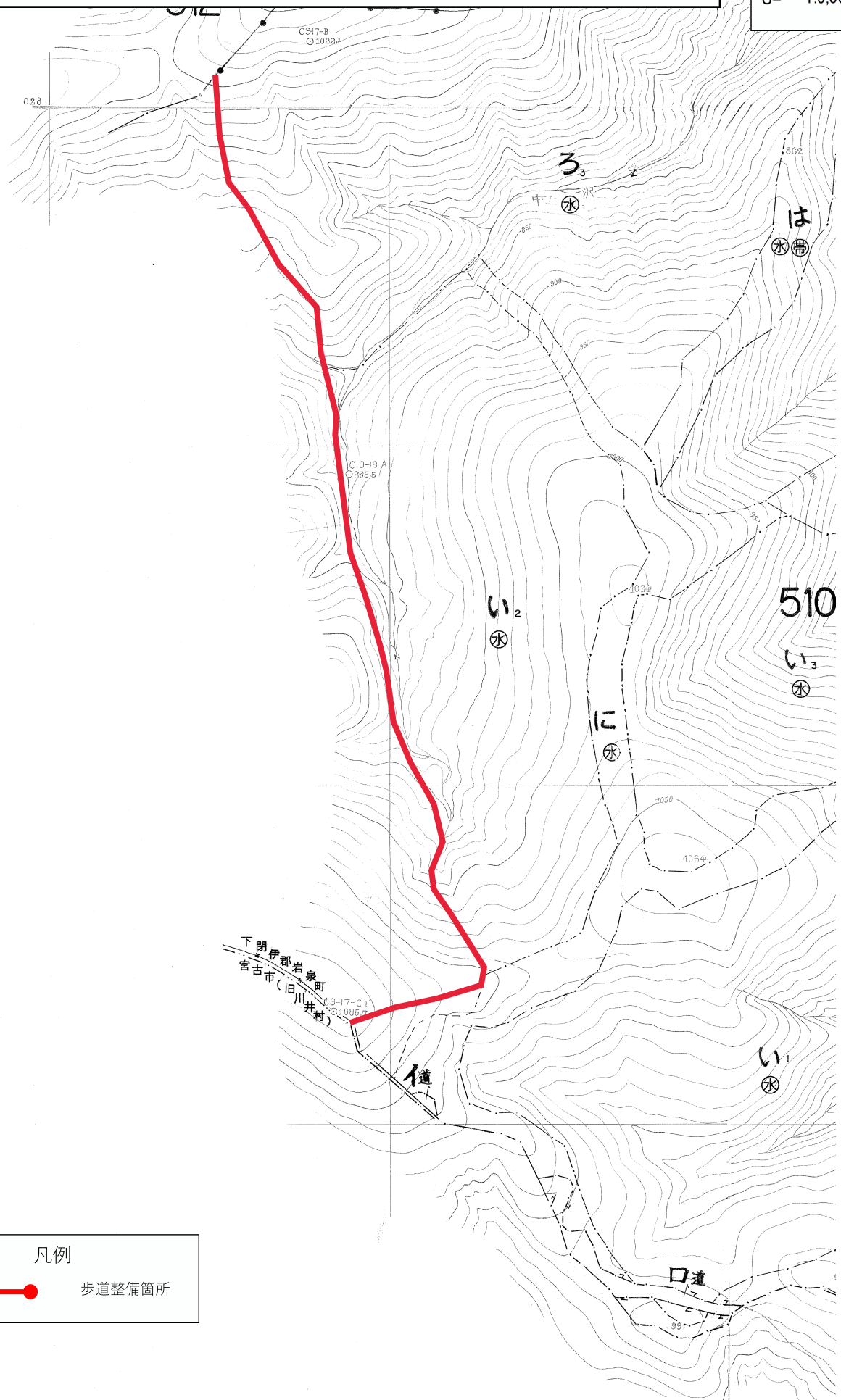
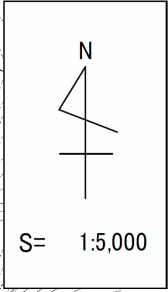
130

宮古市  
旧川井村





令和6年度 造林事業請負(岩泉地区) 実測位置図(1/5,000)  
 作業種：歩道整備 (3/6)  
 請負箇所：岩泉町大川字兜森国有林508林班外 距離：10.70km  
 (岩泉担当区)



令和6年度 造林事業請負(岩泉地区)

実測位置図(1/5,000)

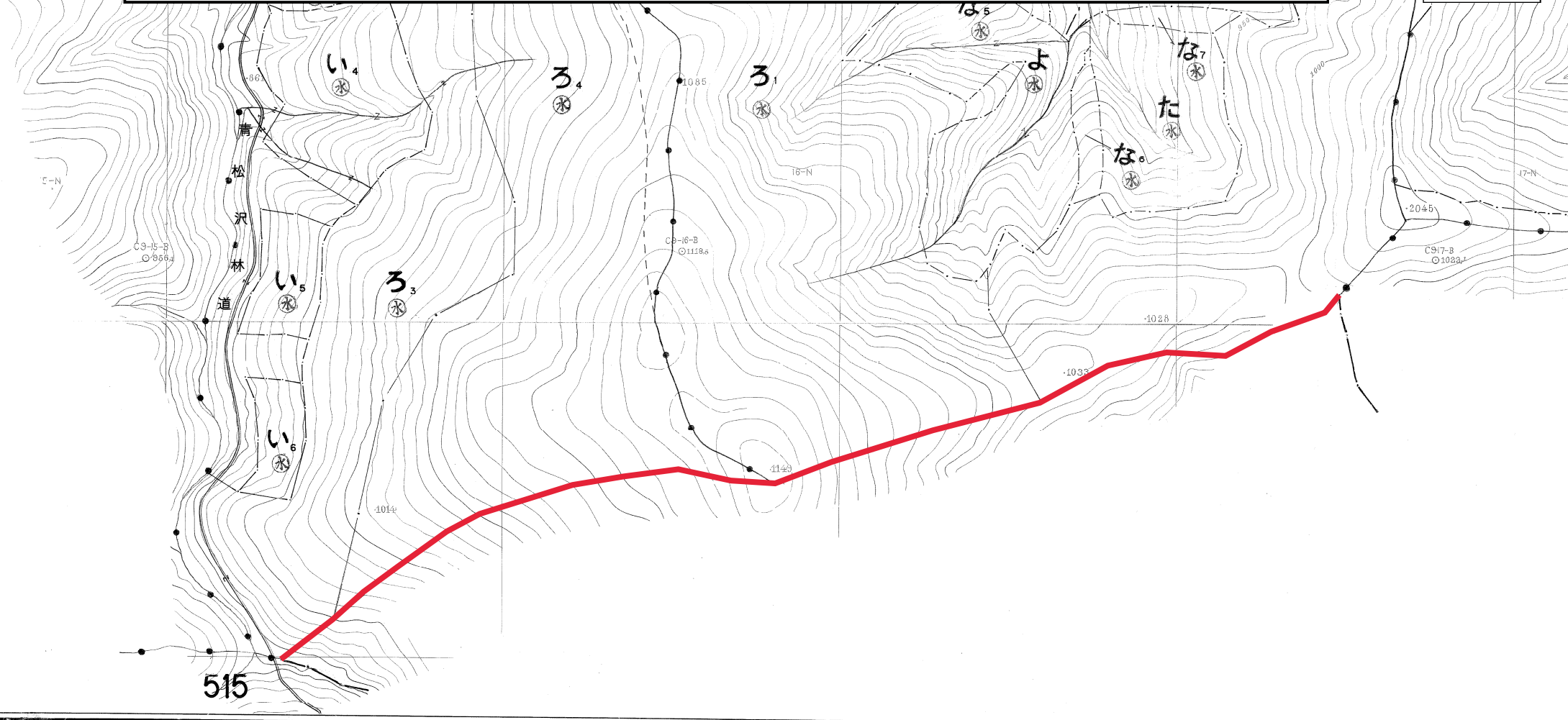
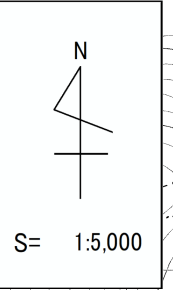
作業種：歩道整備

(4/6)

請負箇所：岩泉町大川字兜森国有林508林班外

距離：10.70km

(岩泉担当区)



凡例

—●— 歩道整備箇所

1:5,000

令和6年度 造林事業請負(岩泉地区)

実測位置図(1/5,000)

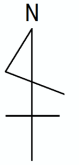
作業種：歩道整備

(5/6)

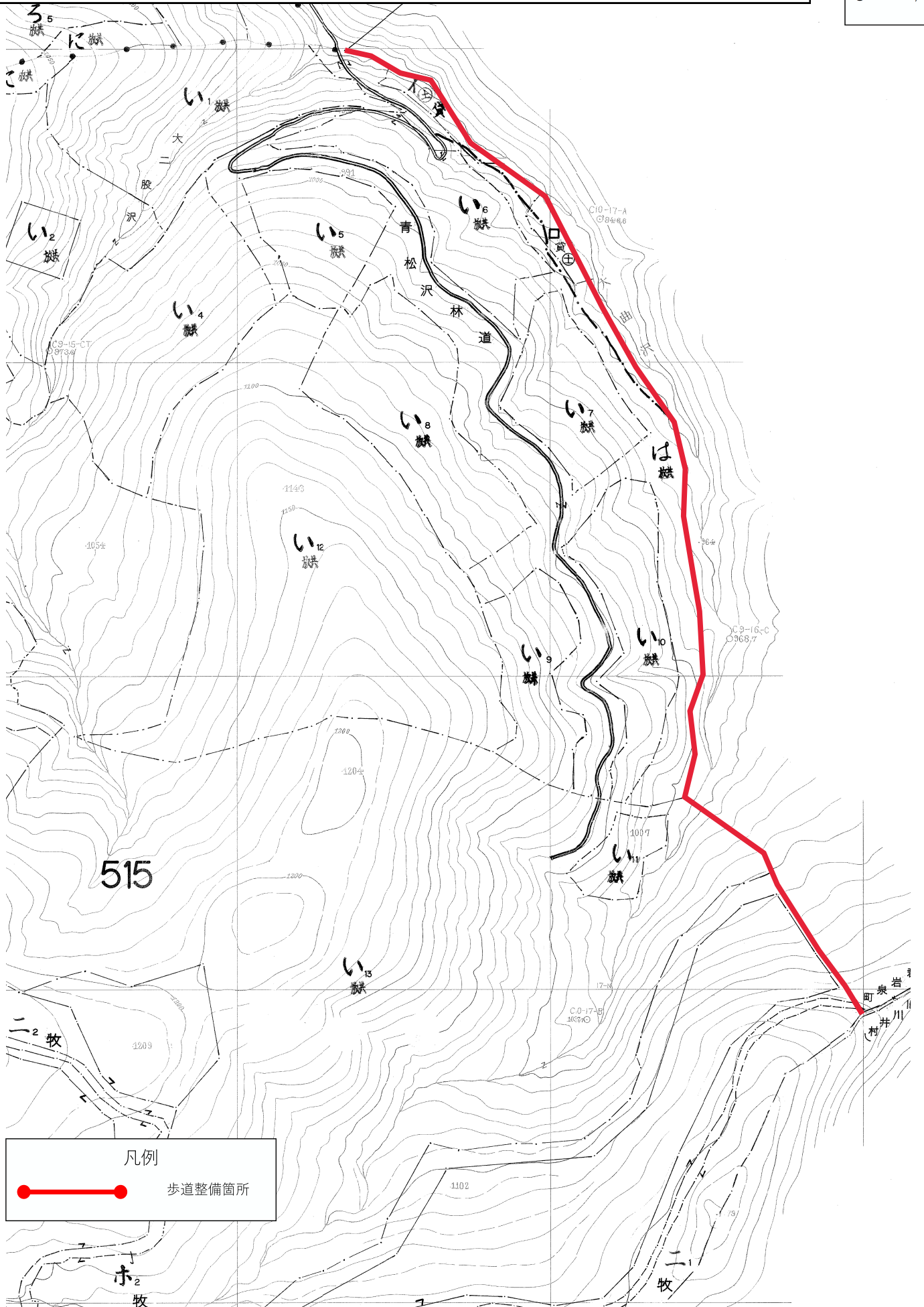
請負箇所：岩泉町大川字兜森国有林508林班外

距離：10.70km

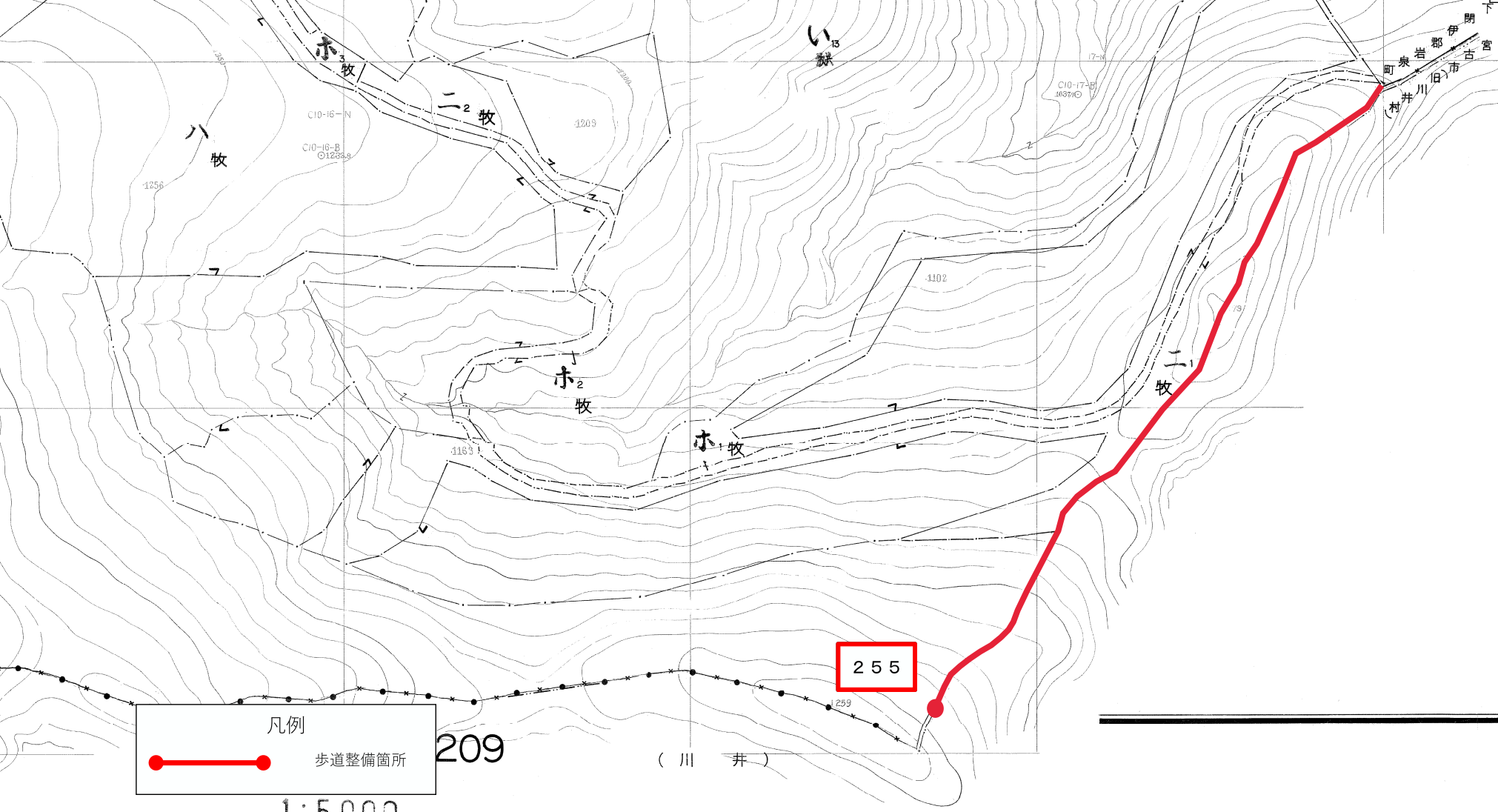
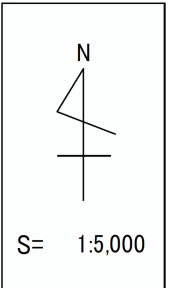
(岩泉担当区)



S= 1:5,000



令和6年度 造林事業請負(岩泉地区) 実測位置図(1/5,000)  
 作業種：歩道整備 (6/6)  
 請負箇所：岩泉町大川字兜森国有林508林班外 距離：10.70km  
 (岩泉担当区)



凡例  
 歩道整備箇所

1.5000



令和6年度 造林事業請負(岩泉地区)

実測位置図(1/5,000)

作業種: 歩道整備

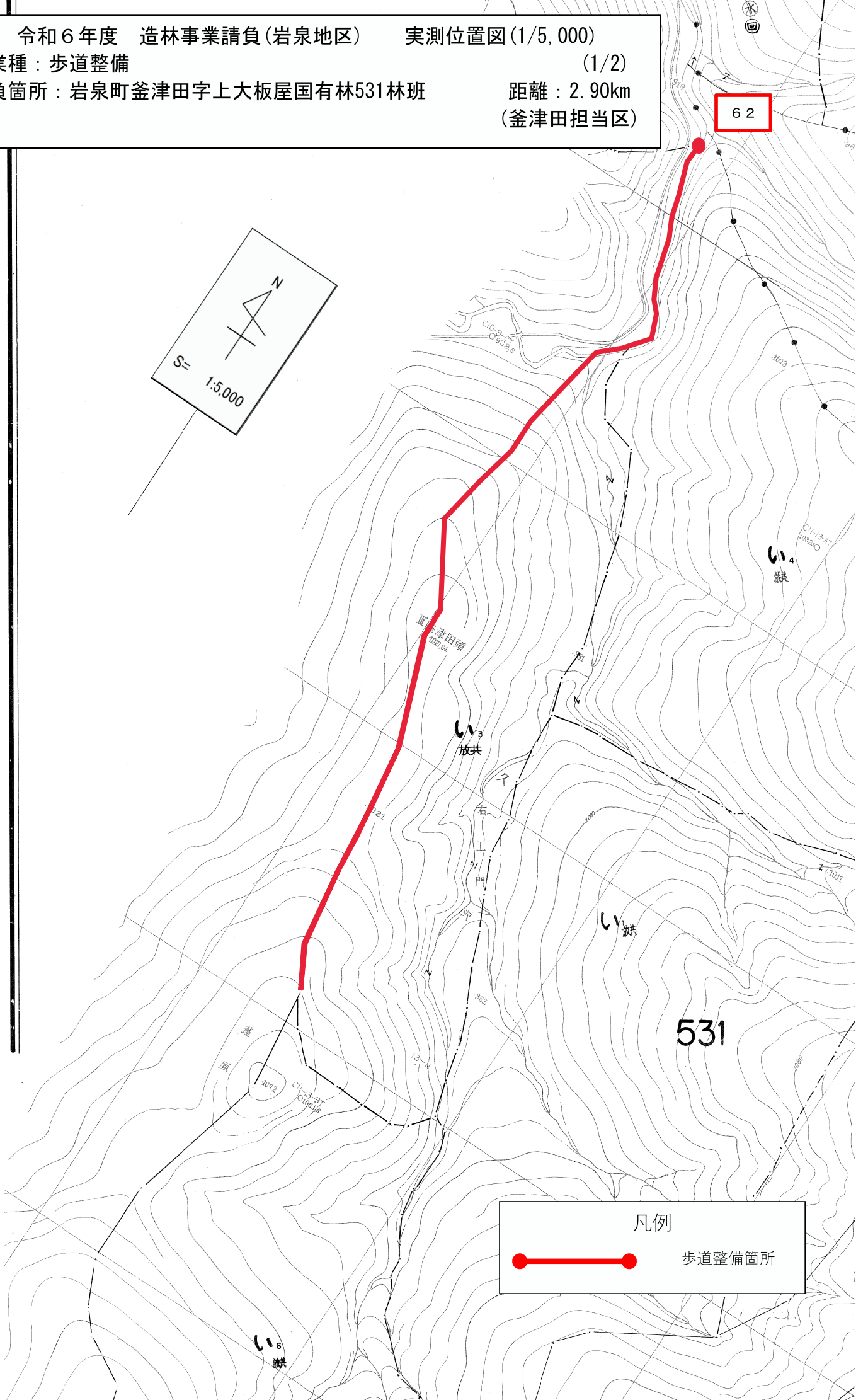
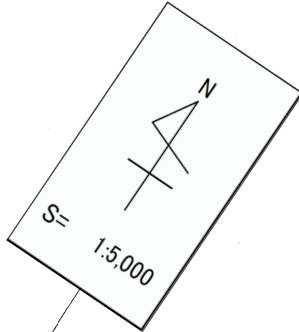
(1/2)

請負箇所: 岩泉町釜津田字上大板屋国有林531林班

距離: 2.90km

(釜津田担当区)

62

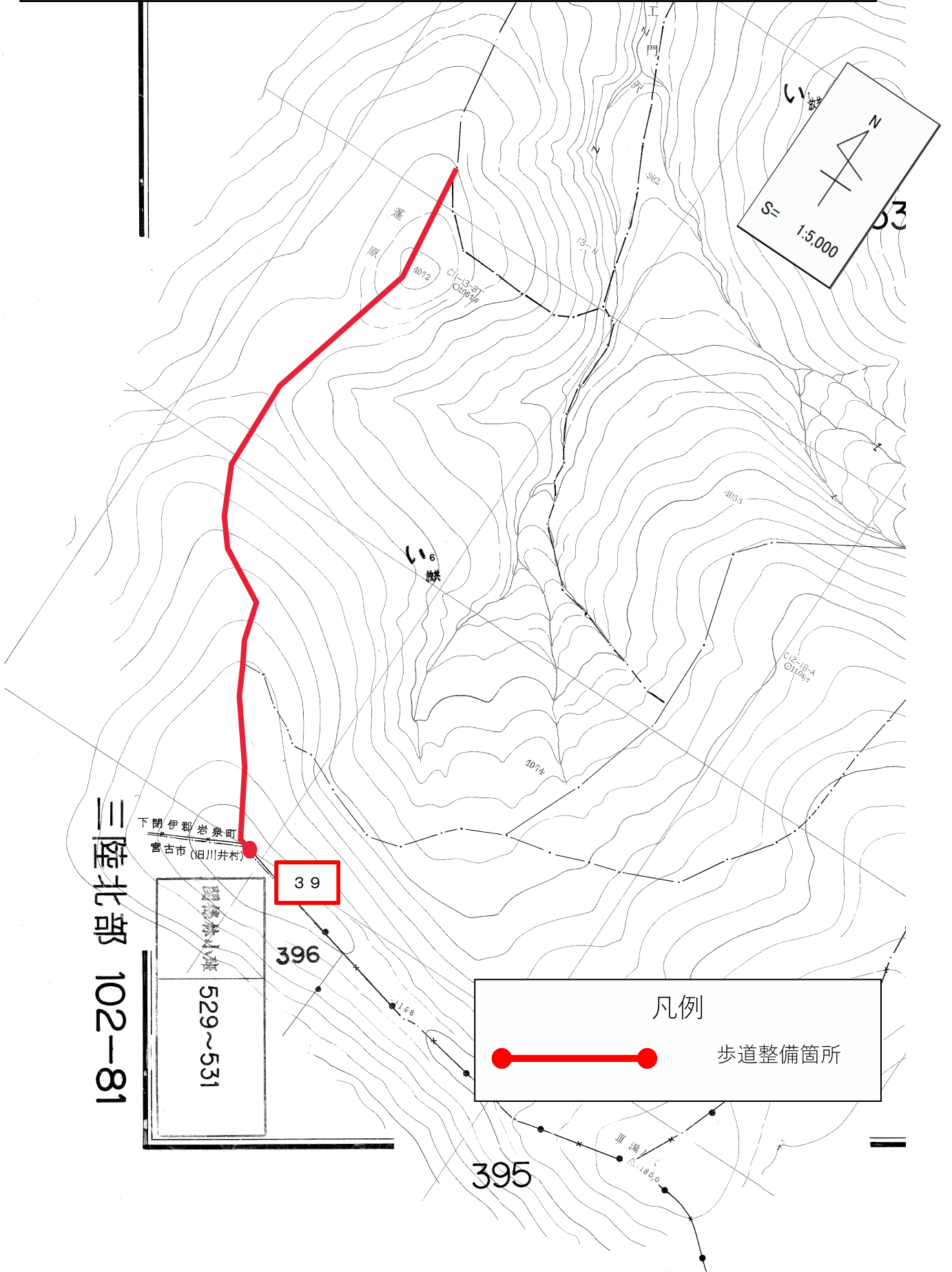


凡例

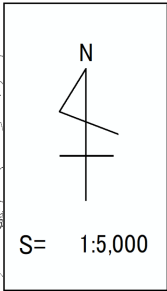


歩道整備箇所

令和6年度 造林事業請負(岩泉地区) 実測位置図(1/5,000)  
 作業種：歩道整備 (2/2)  
 請負箇所：岩泉町釜津田字上大板屋国有林531林班 距離：2.90km  
 (釜津田担当区)



令和6年度 造林事業請負(岩泉地区) 実測位置図(1/5,000)  
作業種：歩道整備 (1/4)  
請負箇所：岩泉町釜津田字上大板屋国有林541林班外 距離：8.00km  
(釜津田担当区)



凡例

●—● 歩道整備箇所

令和6年度 造林事業請負(岩泉地区)

実測位置図(1/5,000)

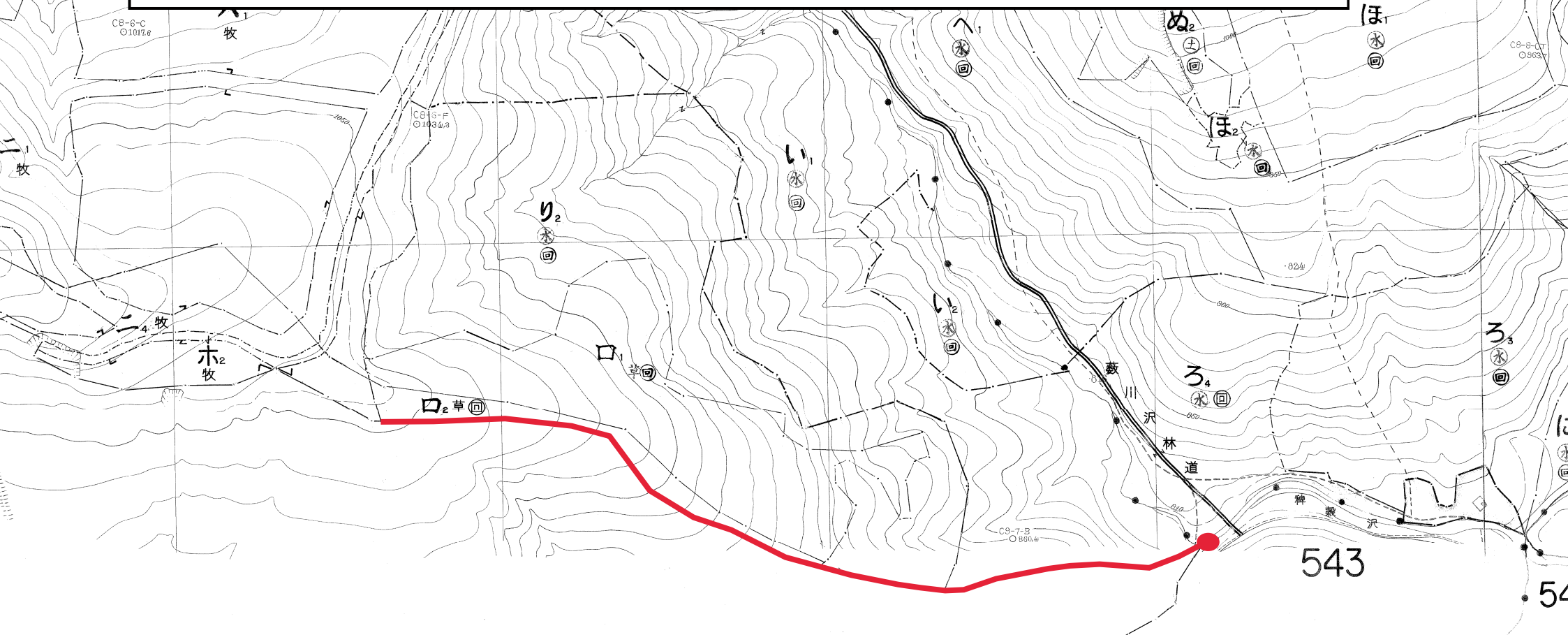
作業種：歩道整備

(2/4)

請負箇所：岩泉町釜津田字上大板屋国有林541林班外

距離：8.00km  
(釜津田担当区)

S= 1:5,000



凡例



歩道整備箇所

1:5,000



令和6年度 造林事業請負(岩泉地区)

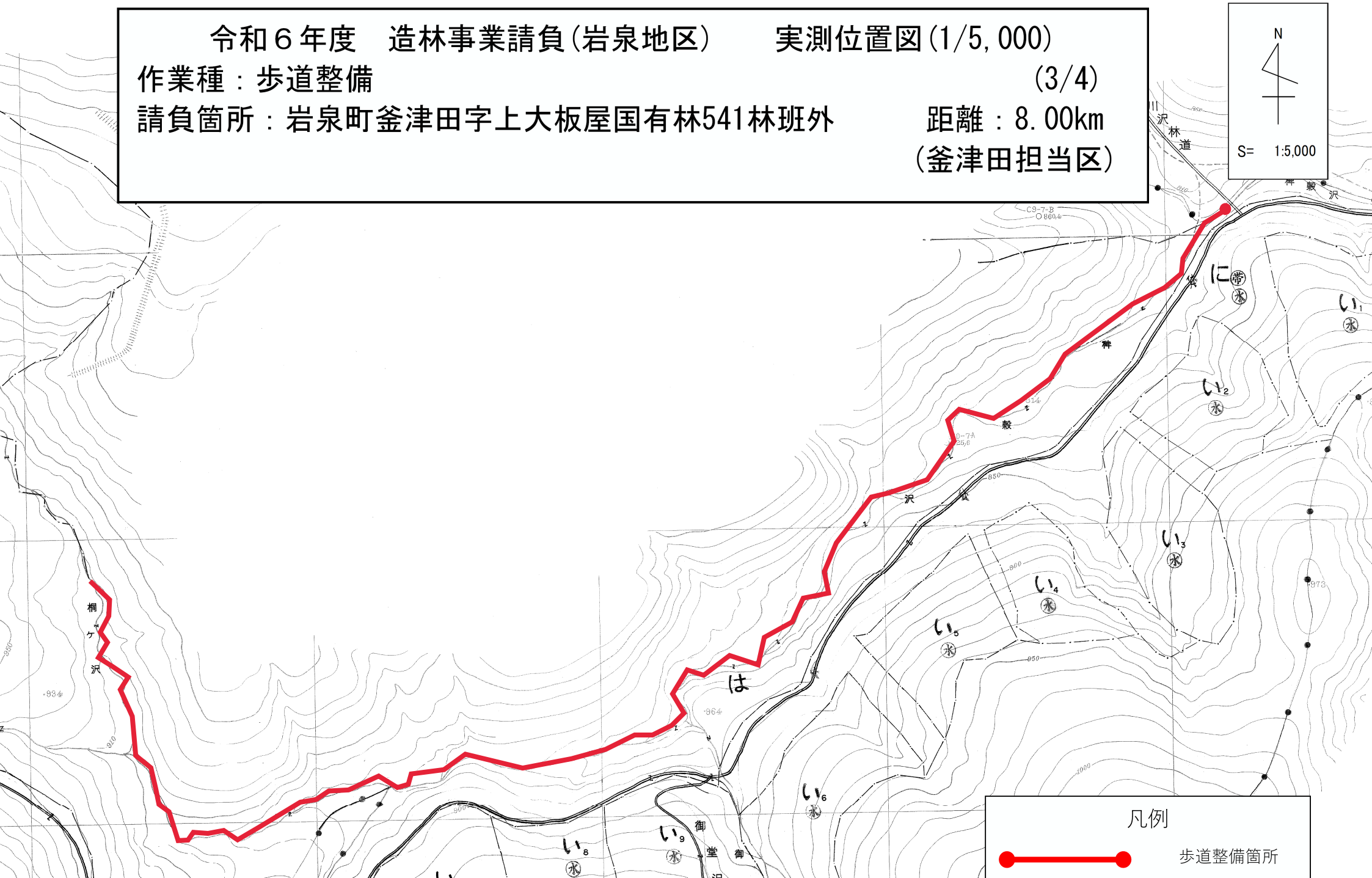
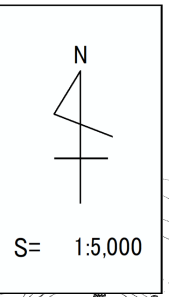
実測位置図(1/5,000)

作業種：歩道整備

(3/4)

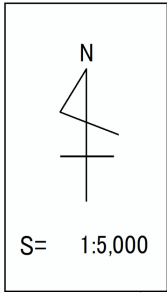
請負箇所：岩泉町釜津田字上大板屋国有林541林班外

距離：8.00km  
(釜津田担当区)

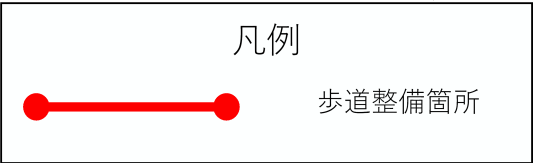
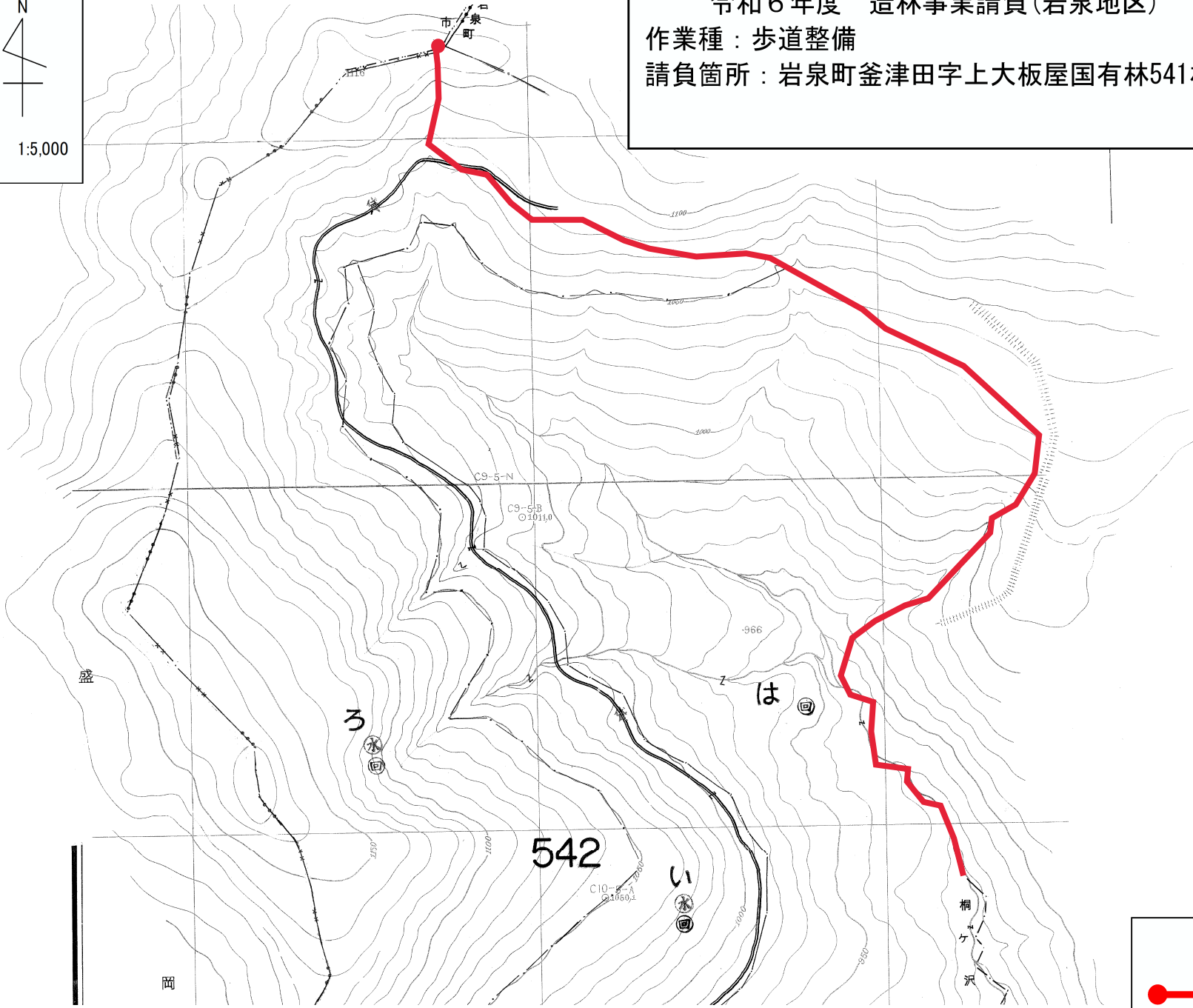


凡例

●——● 歩道整備箇所



令和6年度 造林事業請負(岩泉地区) 実測位置図(1/5,000)  
作業種：歩道整備 (4/4)  
請負箇所：岩泉町釜津田字上大板屋国有林541林班外 距離：8.00km  
(釜津田担当区)



令和6年度 造林事業請負(岩泉地区)

実測位置図(1/5,000)

作業種: 歩道整備

(1/4)

請負箇所: 岩泉町大川字上外山国有林511林班外

距離: 6.30km

(岩泉担当区)

N

S= 1:5,000

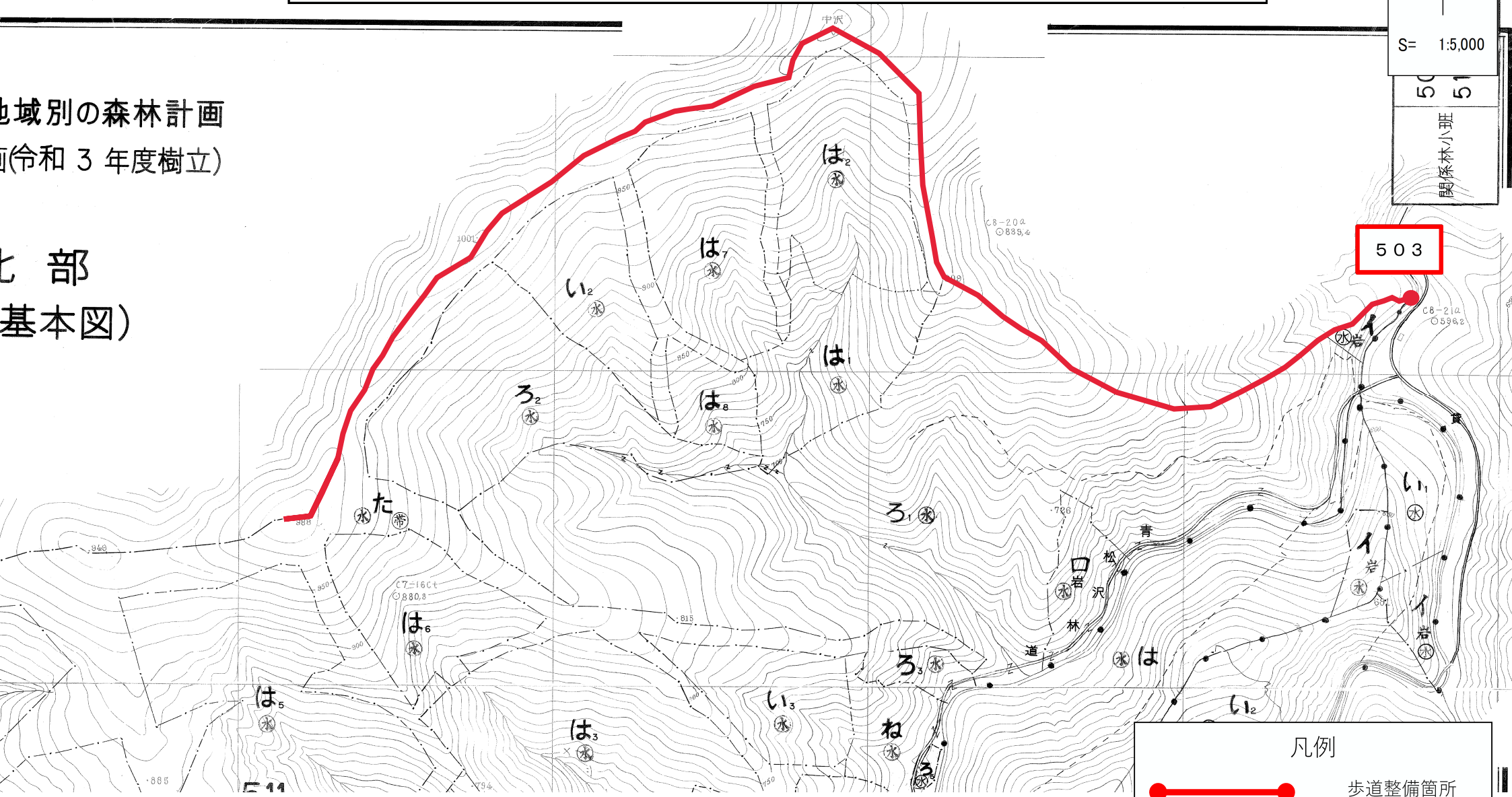
503

511

関係林小班

地域別の森林計画  
(令和3年度樹立)

七部  
(基本図)

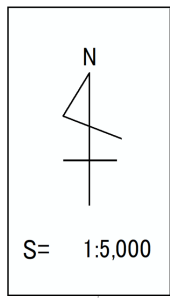


503

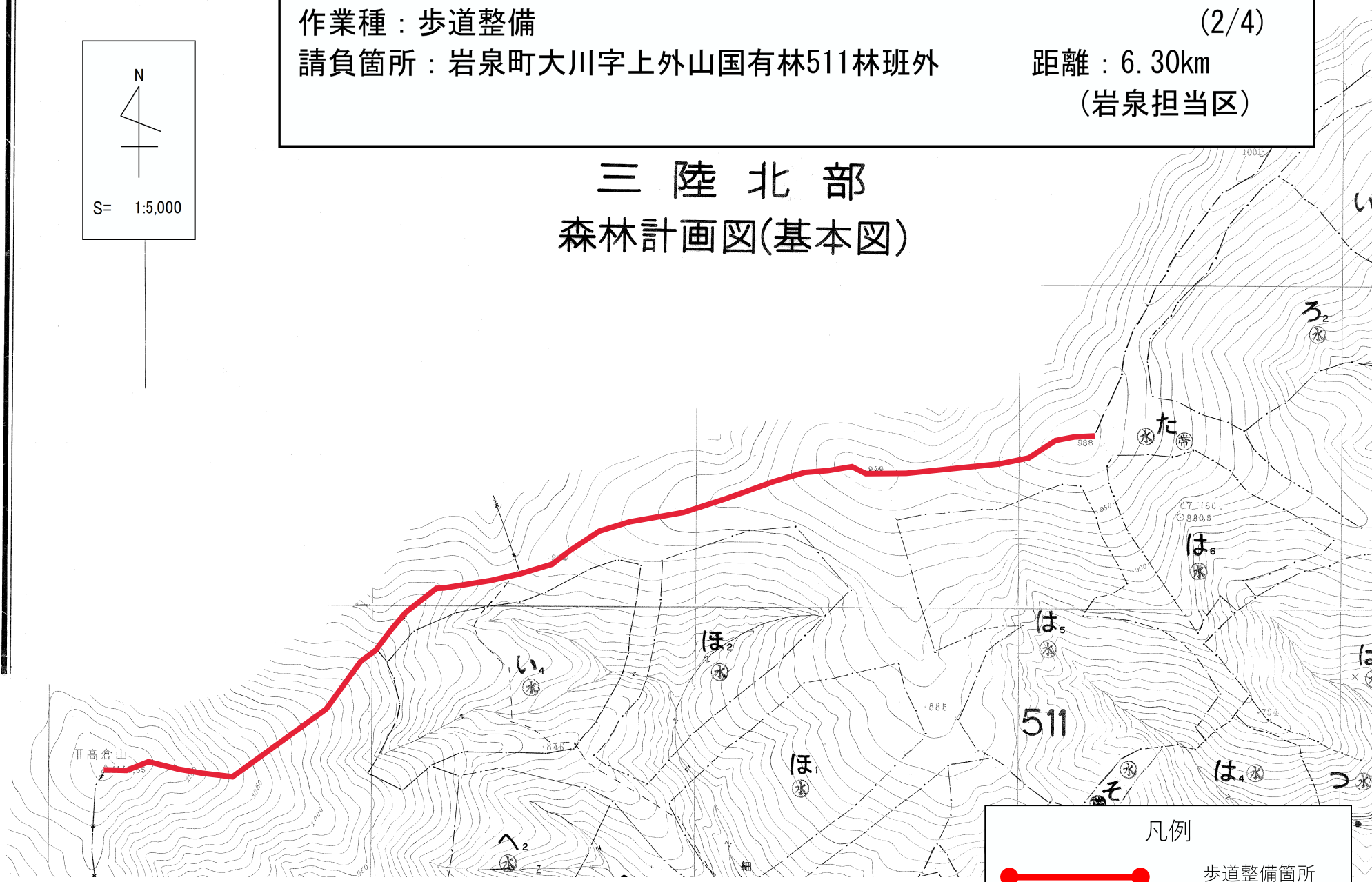
凡例

歩道整備箇所

令和6年度 造林事業請負(岩泉地区) 実測位置図(1/5,000)  
作業種：歩道整備 (2/4)  
請負箇所：岩泉町大川字上外山国有林511林班外 距離：6.30km  
(岩泉担当区)



# 三陸北部 森林計画図(基本図)

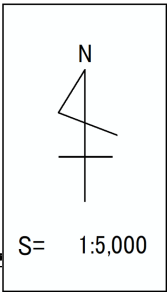


凡例

●——● 歩道整備箇所



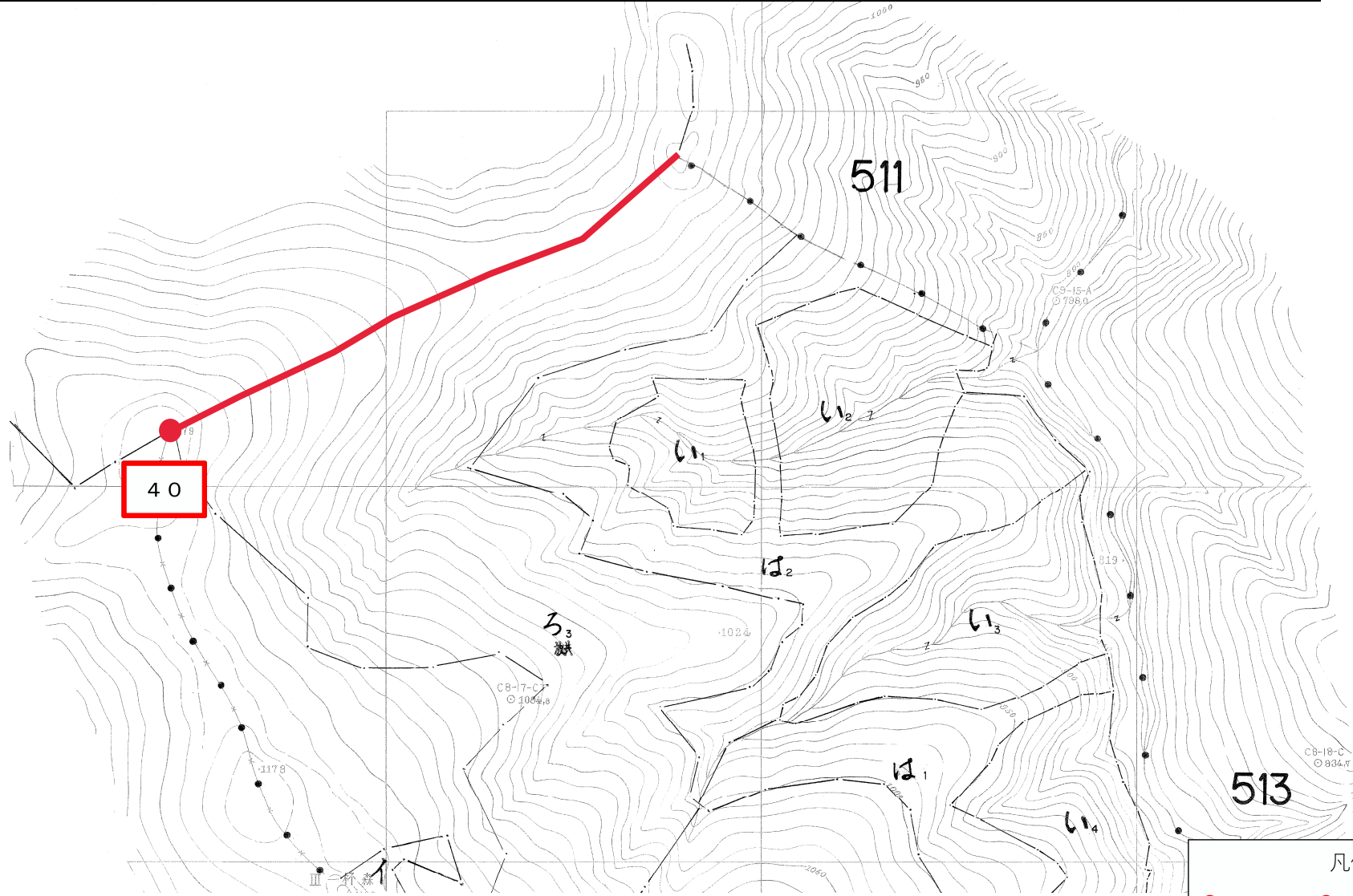




令和6年度 造林事業請負(岩泉地区) 実測位置図(1/5,000)  
作業種：歩道整備 (4/4)  
請負箇所：岩泉町大川字上外山国有林511林班外 距離：6.3km  
(岩泉担当区)

久慈・閉伊  
第6次地

森



凡例

—●—●— 歩道整備箇所