

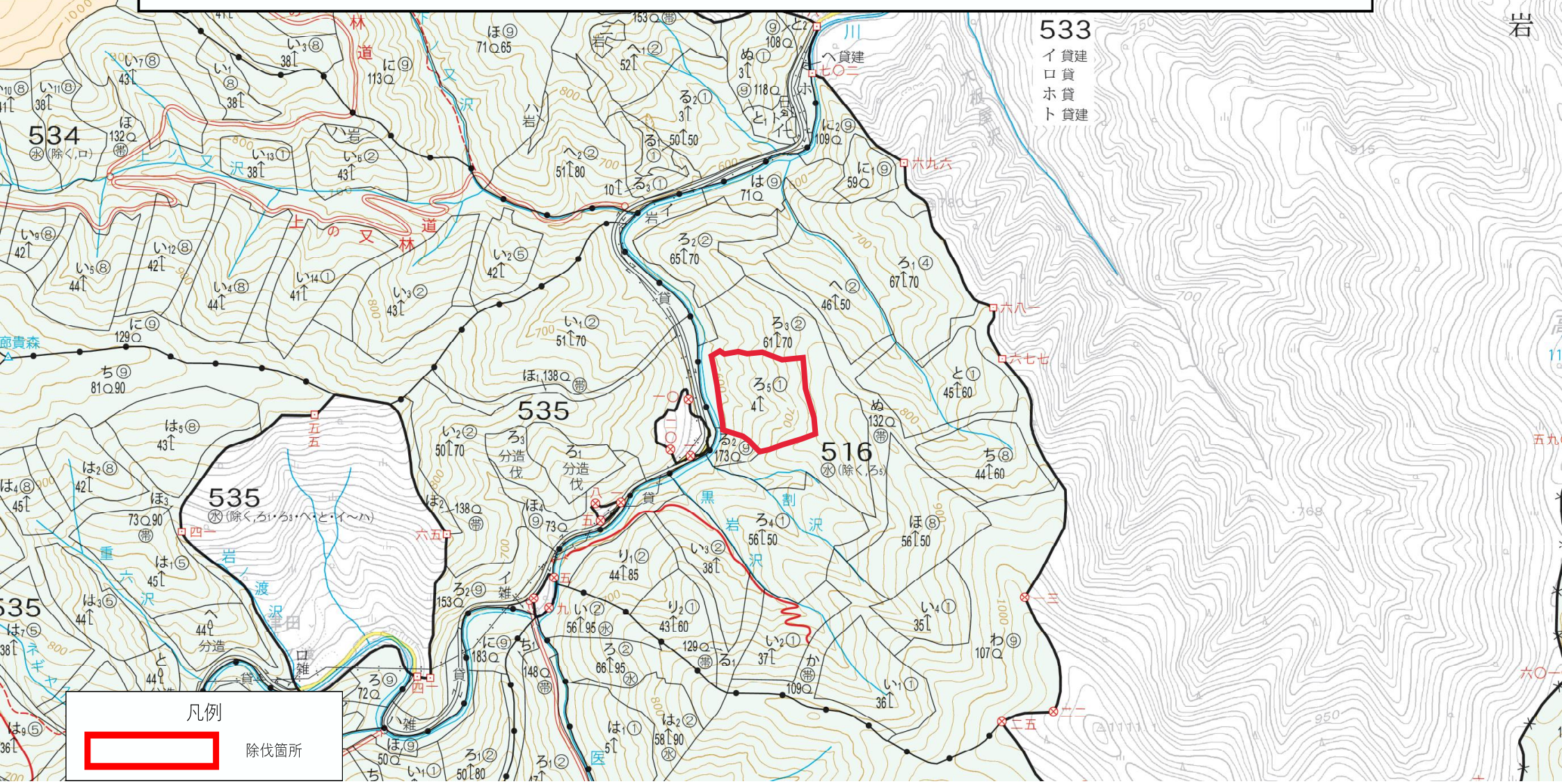
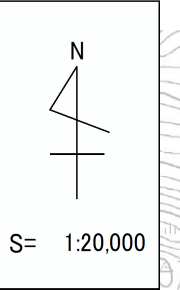
令和6年度 造林事業請負(岩泉地区)

施業実施計画図(1/20,000)

作業種：除伐

請負箇所：岩泉町釜津田字下大板屋国有林 516林班 ろ5小班 面積6.92ha

(釜津田担当区)



凡例

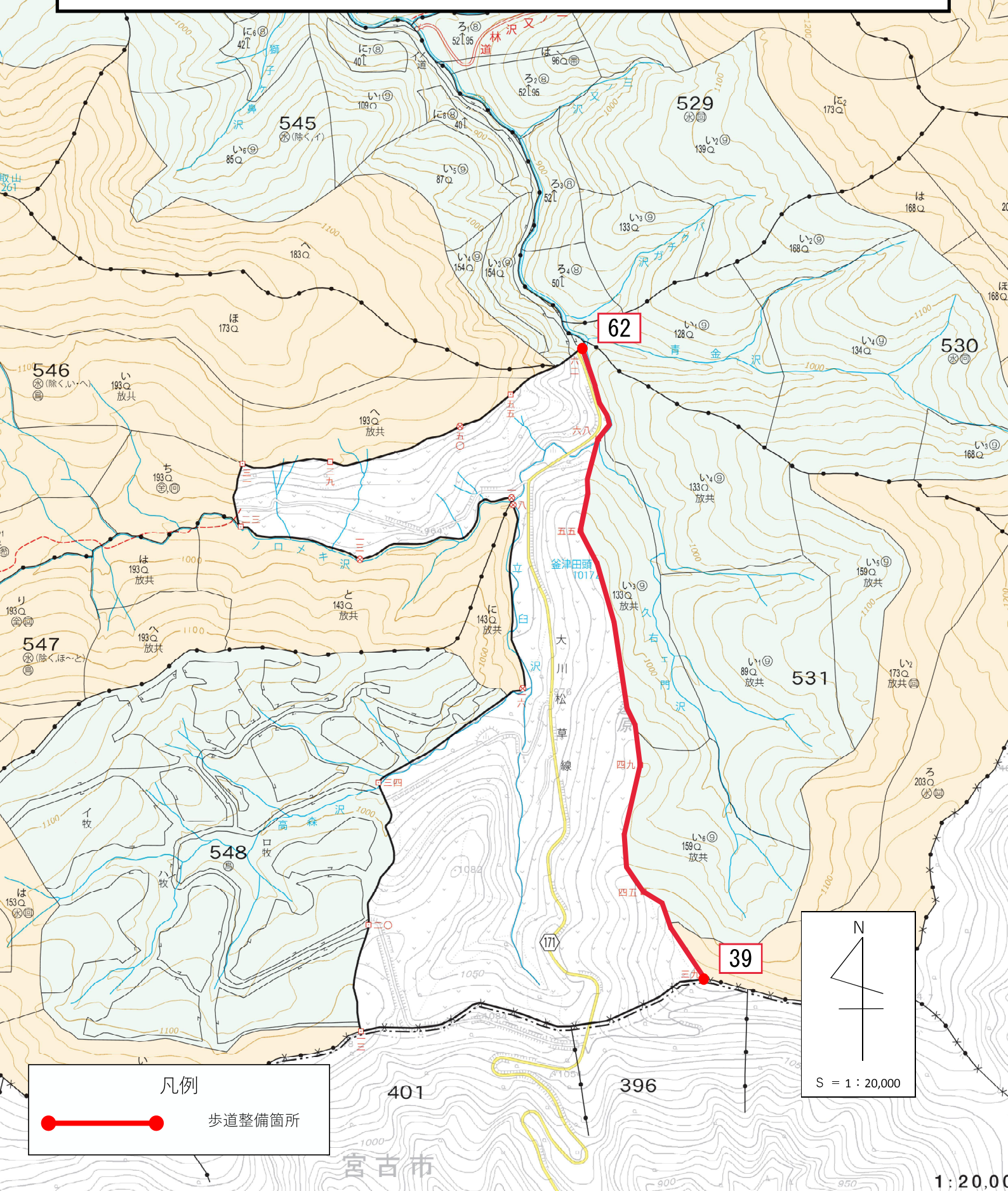


除伐箇所

令和6年度 造林事業請負（岩泉地区） 施業実施計画図(1/20,000)

作業種：歩道整備

請負箇所：下閉伊郡岩泉町釜津田字上大板屋国有林 531林班 距離：2.90km
(釜津田担当区)



凡例

●——● 歩道整備箇所

N

S = 1 : 20,000

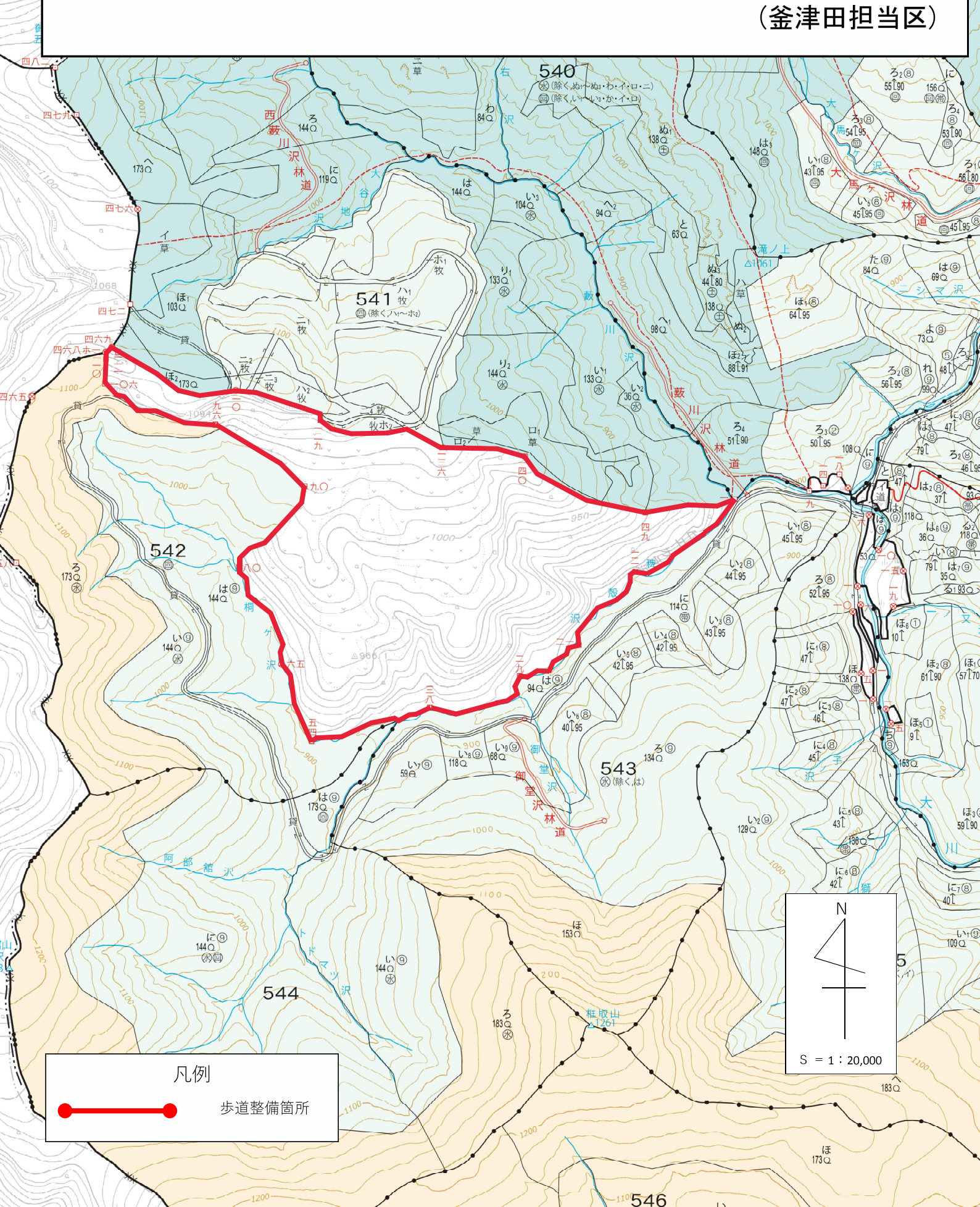
令和6年度 造林事業請負(岩泉地区)

施業実施計画図(1/20,000)

作業種：歩道整備

請負箇所：岩泉町釜津田字上大板屋国有林541林班外

距離：8.00km
(釜津田担当区)



凡例

●——● 歩道整備箇所

N

S = 1 : 20,000