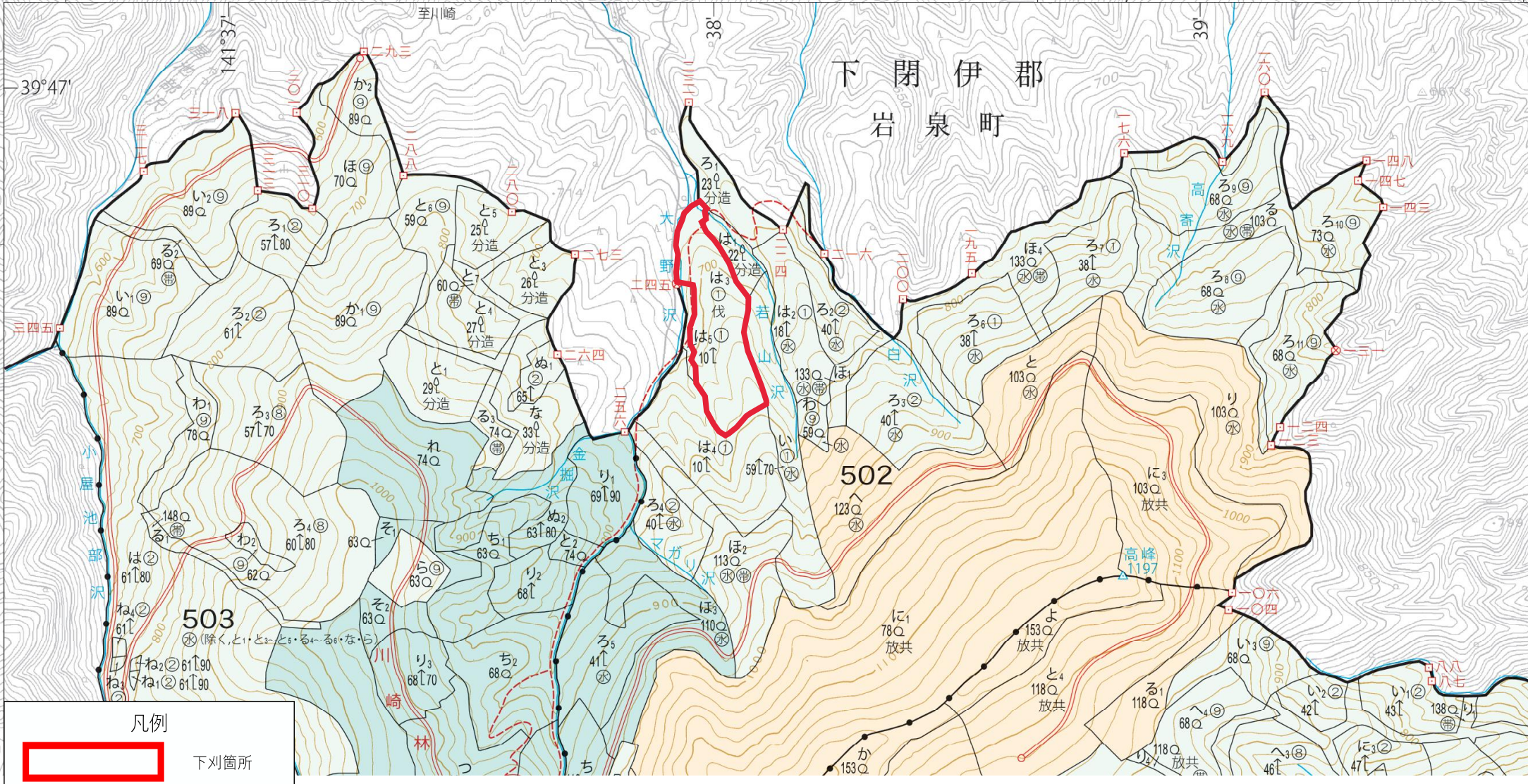
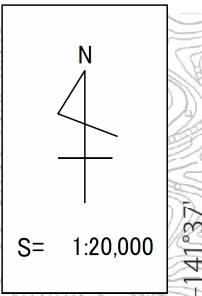



令和6年度 造林事業請負(岩泉地区) 施業実施計画図(1/20,000)

作業種：下刈

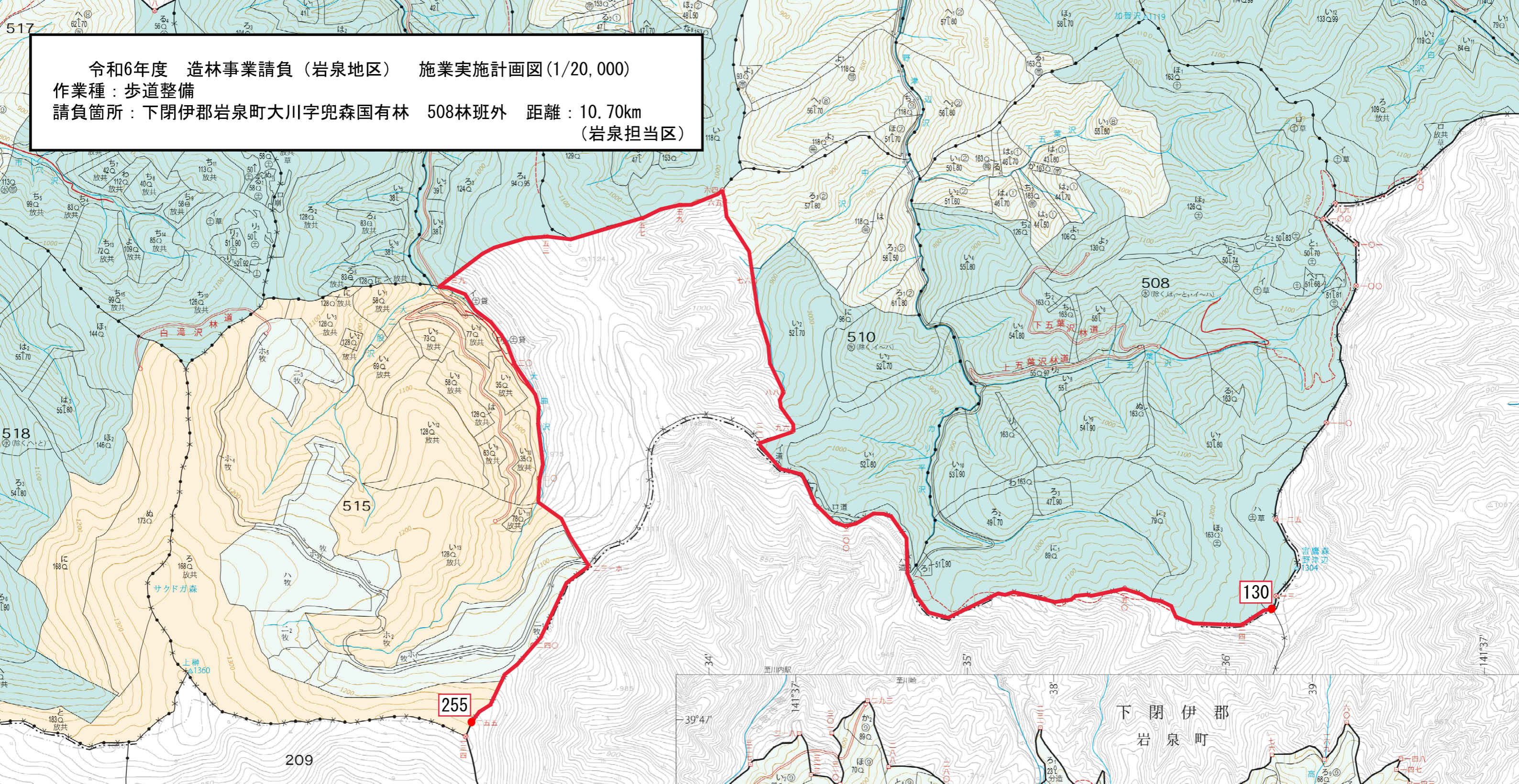
請負箇所：岩泉町大川字兜森国有林 502林班 は3小班 面積9.28ha
(岩泉担当区)



凡例

 下刈箇所

令和6年度 造林事業請負（岩泉地区） 施業実施計画図(1/20,000)
 作業種：歩道整備
 請負箇所：下閉伊郡岩泉町大川字兜森国有林 508林班外 距離：10.70km
 （岩泉担当区）

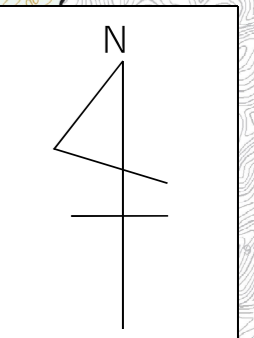
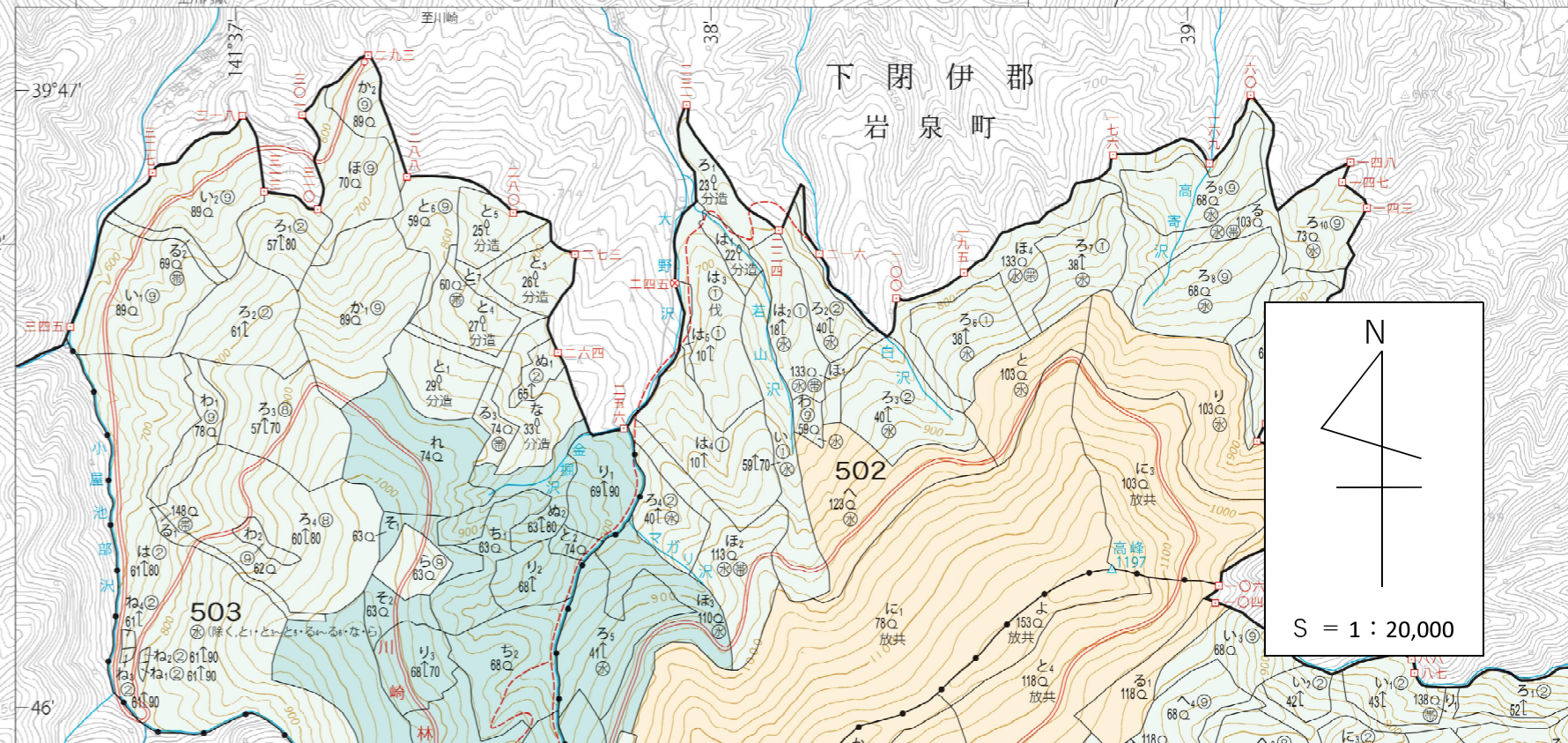


令和3年度策定計画国有林野施業実施計画図林齢早見表
 西暦2021年度(令和3年3月31日現在)

林齢	年度	齢級	林齢	年度	齢級	林齢	年度	齢級
1	R2		41	S55		81	S15	
2	R1		42	S54		82	S14	
3	H30	I	43	S53	IX	83	S13	XVII
4	H29		44	S52		84	S12	
5	H28		45	S51		85	S11	
6	H27		46	S50		86	S10	
7	H26		47	S49		87	S9	
8	H25	II	48	S48	X	88	S8	XVIII
9	H24		49	S47		89	S7	
			50	S46		90	S6	
			51	S45		91	S5	
			52	S44		92	S4	
			53	S43	XI	93	S3	XIX
			54	S42		94	S2	
			55	S41		95	S1	
			56	S40		96	T14	
			57	S39		97	T13	
			58	S38	XII	98	T12	XX

凡例

 歩道整備箇所



S = 1 : 20,000

令和6年度 造林事業請負（岩泉地区） 施業実施計画図(1/20,000)

作業種：歩道整備

請負箇所：下閉伊郡岩泉町大川字上外山国有林 511林班外 距離：6.30km
(岩泉担当区)

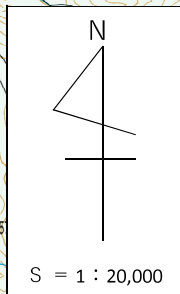
533
イ 貸建
ロ 貸
ホ 貸
ト 貸建

下閉伊郡
岩泉町

509
リ 26
る 163
ろ 63
る 163
か 48
れ 163

503

40



凡例

歩道整備箇所

514

513

512

511

509

507

