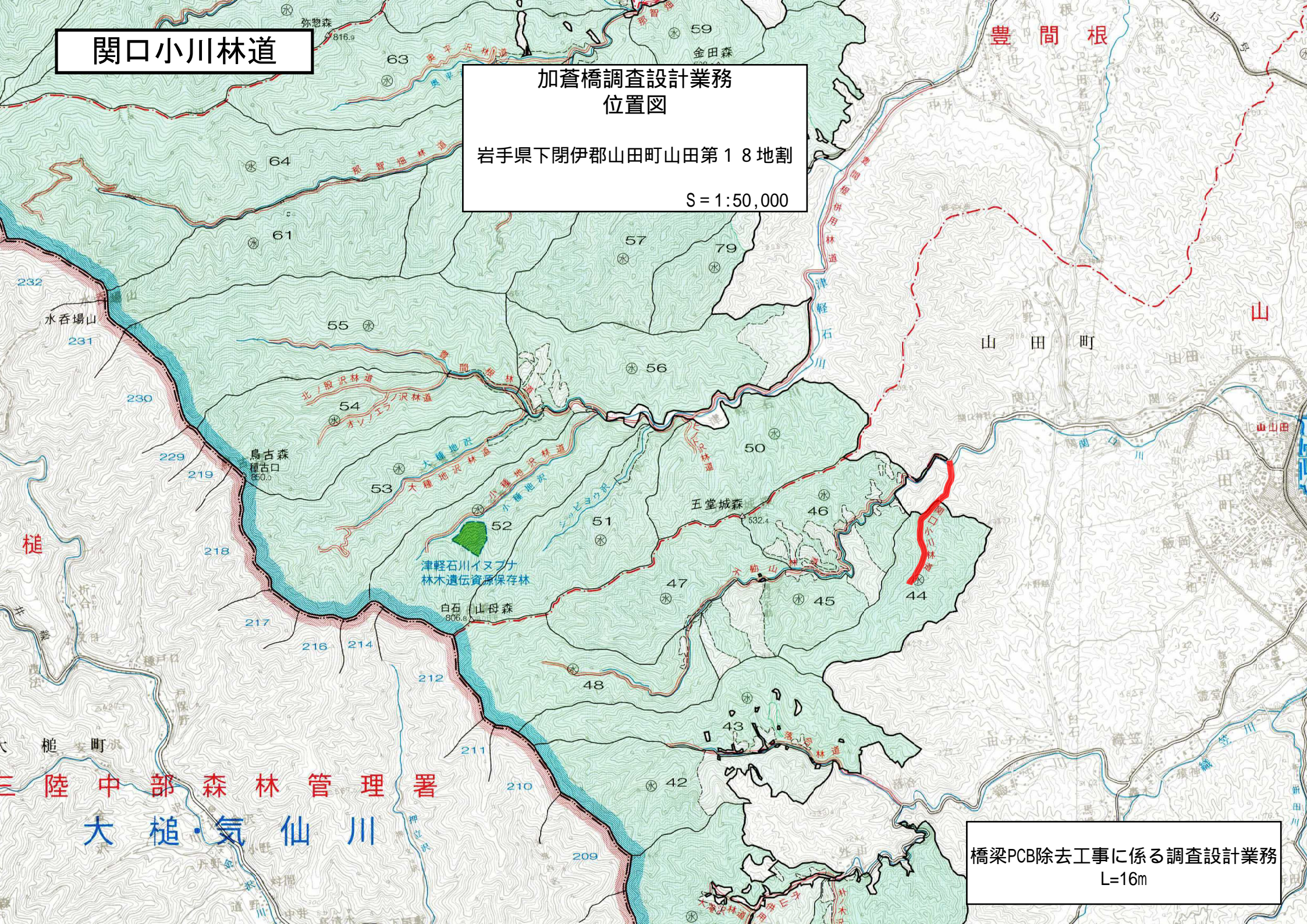


関口小川林道

加蒼橋調査設計業務 位置図

岩手県下閉伊郡山田町山田第18地割

S = 1:50,000



橋梁PCB除去工事に係る調査設計業務
L=16m

三陸中部森林管理署
大槌・気仙川

関口小川林道

加蒼橋調査設計業務 位置図

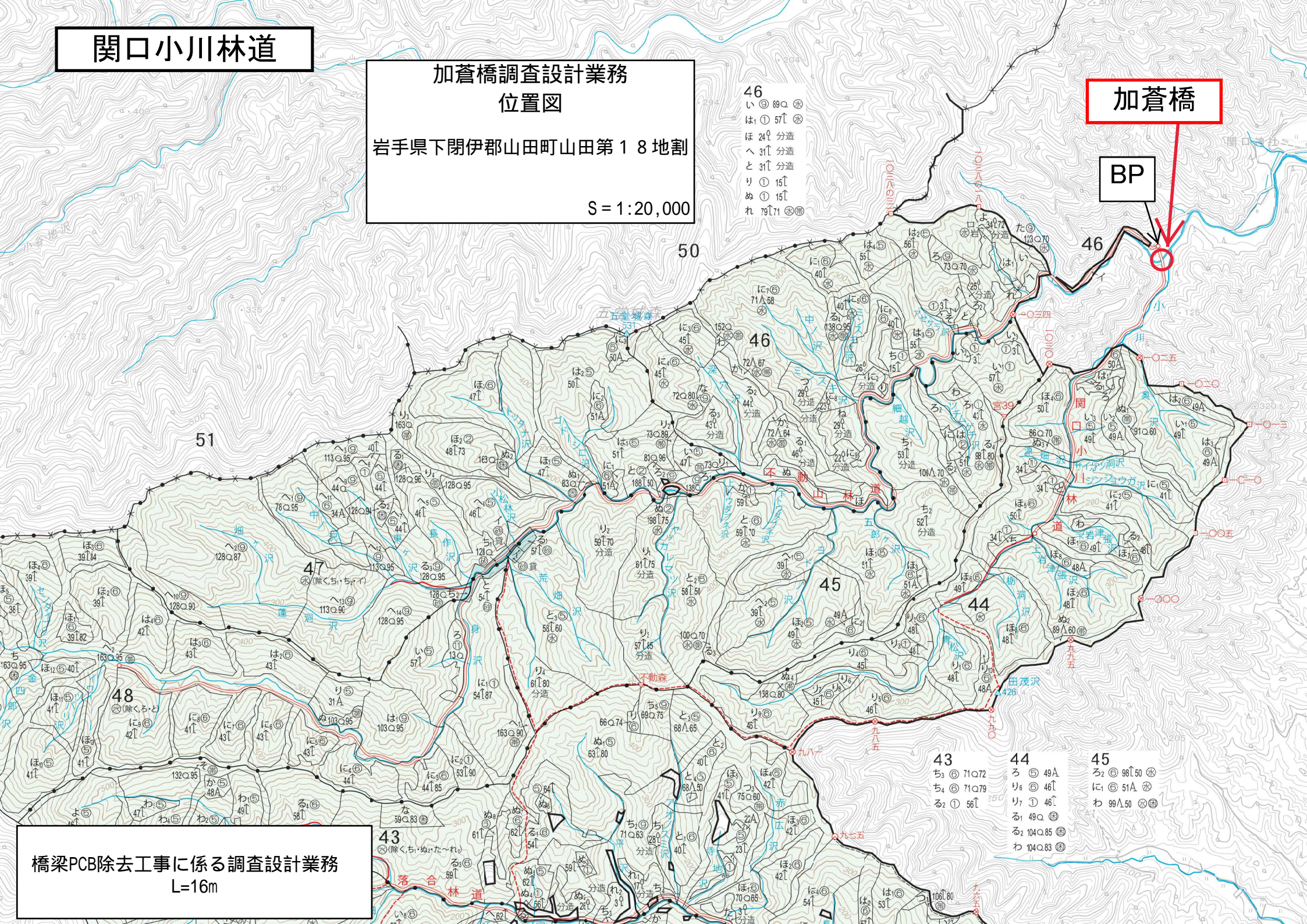
岩手県下閉伊郡山田町山田第18地割

S = 1:20,000

46
い 89㊦
は 57㊦
ほ 24㊦
へ 31㊦
と 31㊦
り 15㊦
ぬ 15㊦
れ 79㊦

加蒼橋

BP



橋梁PCB除去工事に係る調査設計業務

L=16m