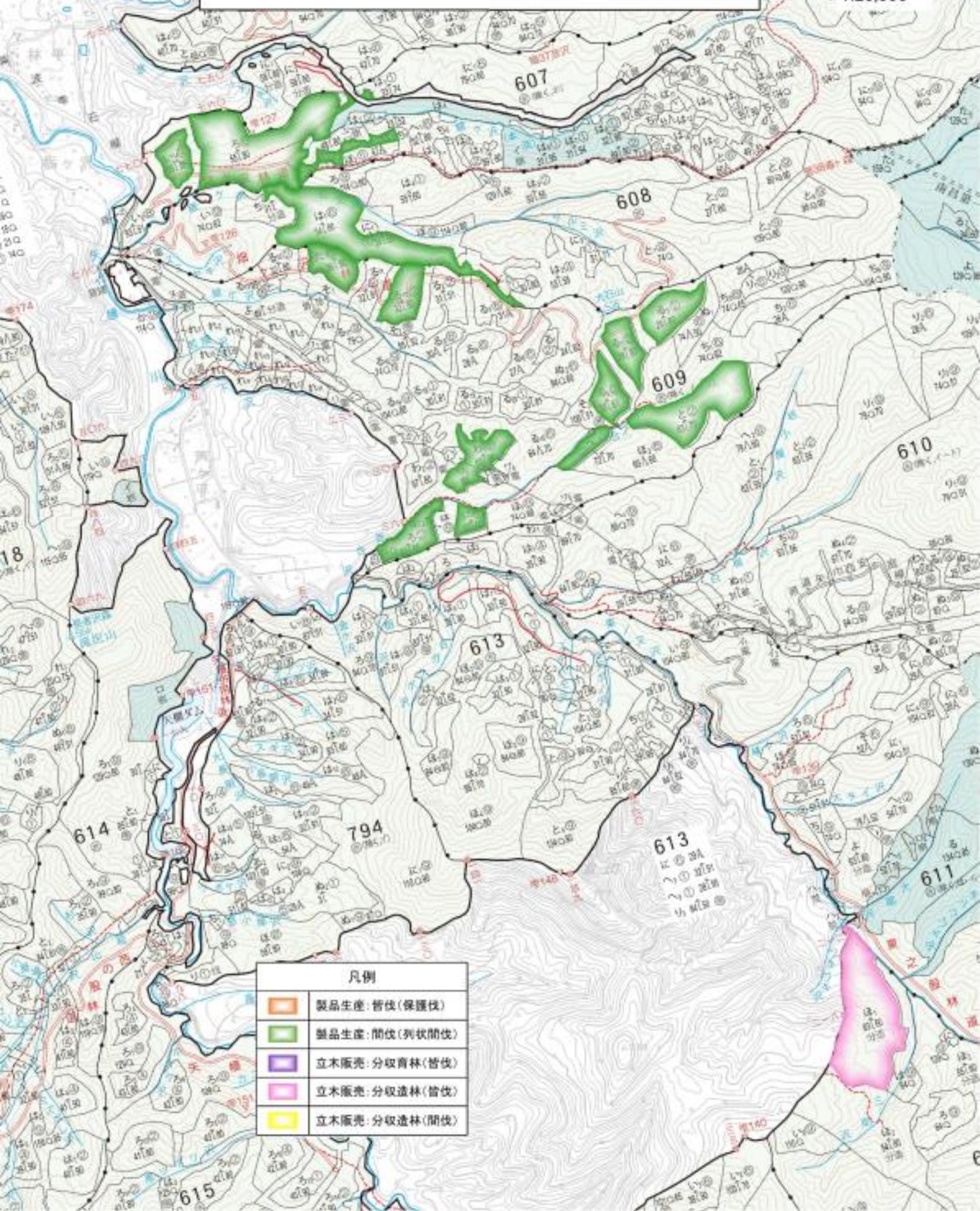


令和6年度 収穫調査委託(雫石地区)No.1  
盛岡森林管理署  
岩手県岩手郡雫石町繫矢櫃山国有林 607い1林班外



1:20,000



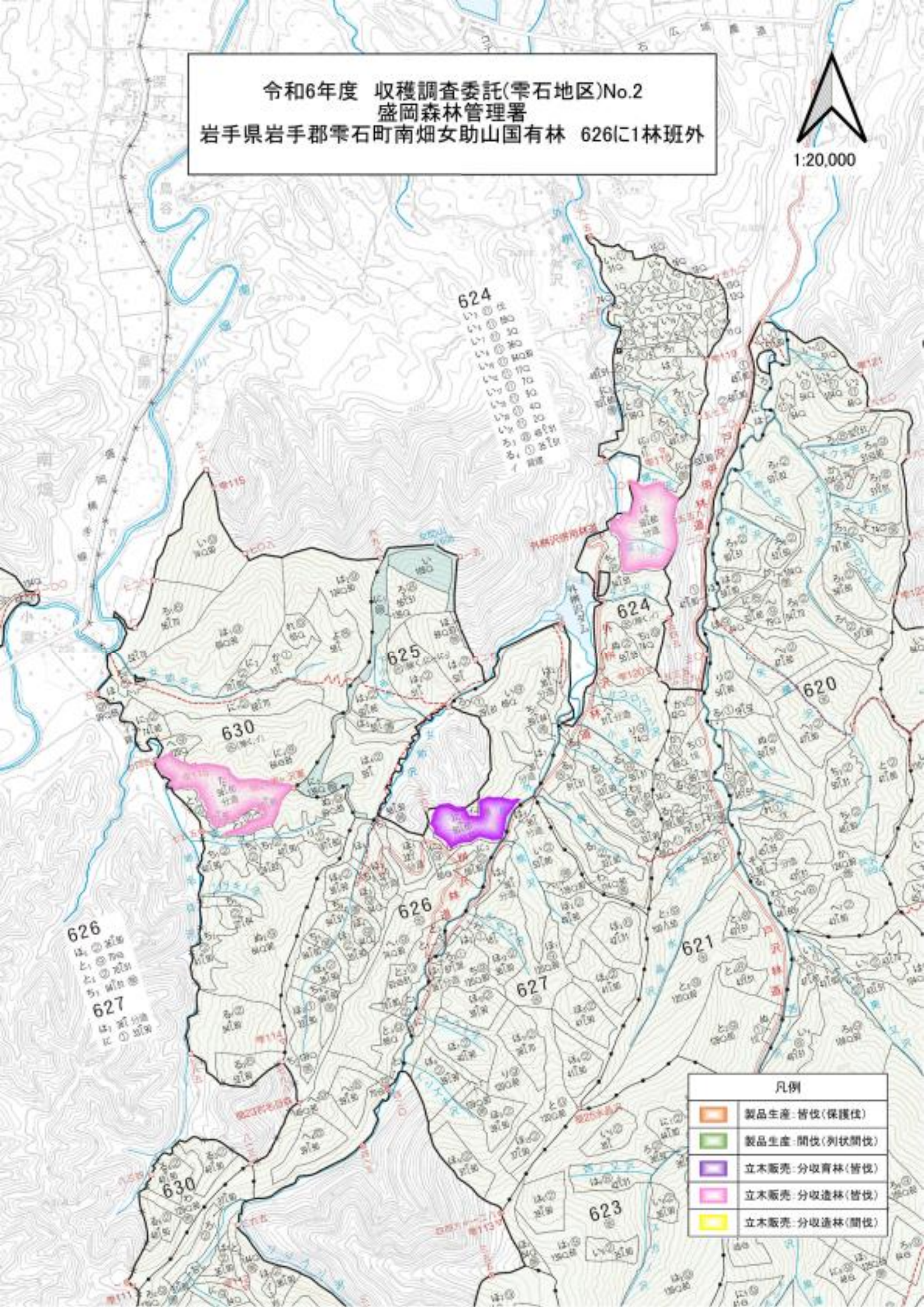
凡例	
	製品生産: 皆伐(保護伐)
	製品生産: 間伐(列状間伐)
	立木販売: 分級育林(皆伐)
	立木販売: 分級造林(皆伐)
	立木販売: 分級造林(間伐)



令和6年度 収穫調査委託(雫石地区)No.2  
 盛岡森林管理署  
 岩手県岩手郡雫石町南畑女助山国有林 626に1林班外



1:20,000



凡例

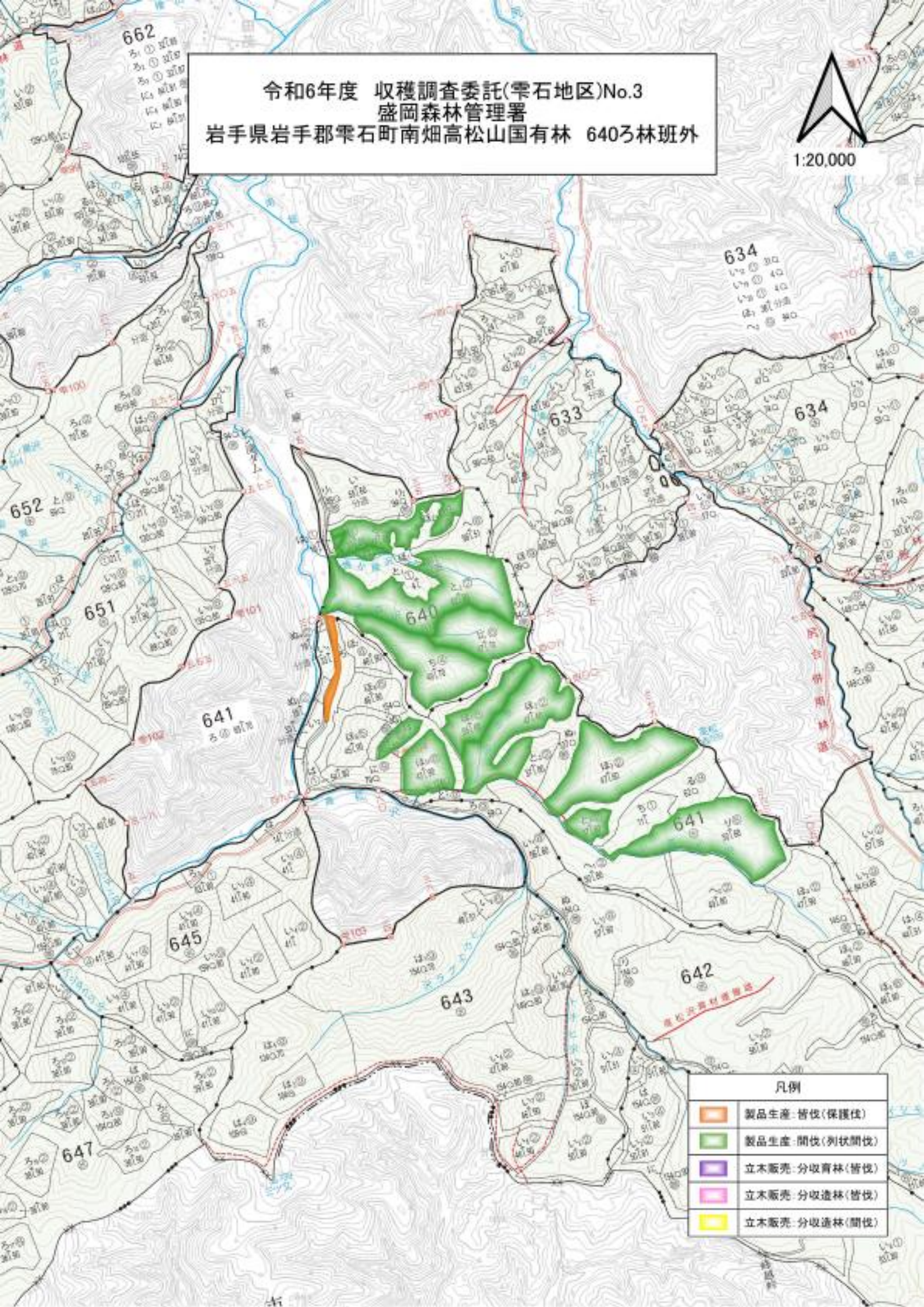
	製品生産-皆伐(保護伐)
	製品生産-間伐(列状間伐)
	立木販売-分収育林(皆伐)
	立木販売-分収遺林(皆伐)
	立木販売-分収遺林(間伐)



令和6年度 収穫調査委託(雫石地区)No.3  
盛岡森林管理署  
岩手県岩手郡雫石町南畑高松山国有林 640号林班外



1:20,000



凡例

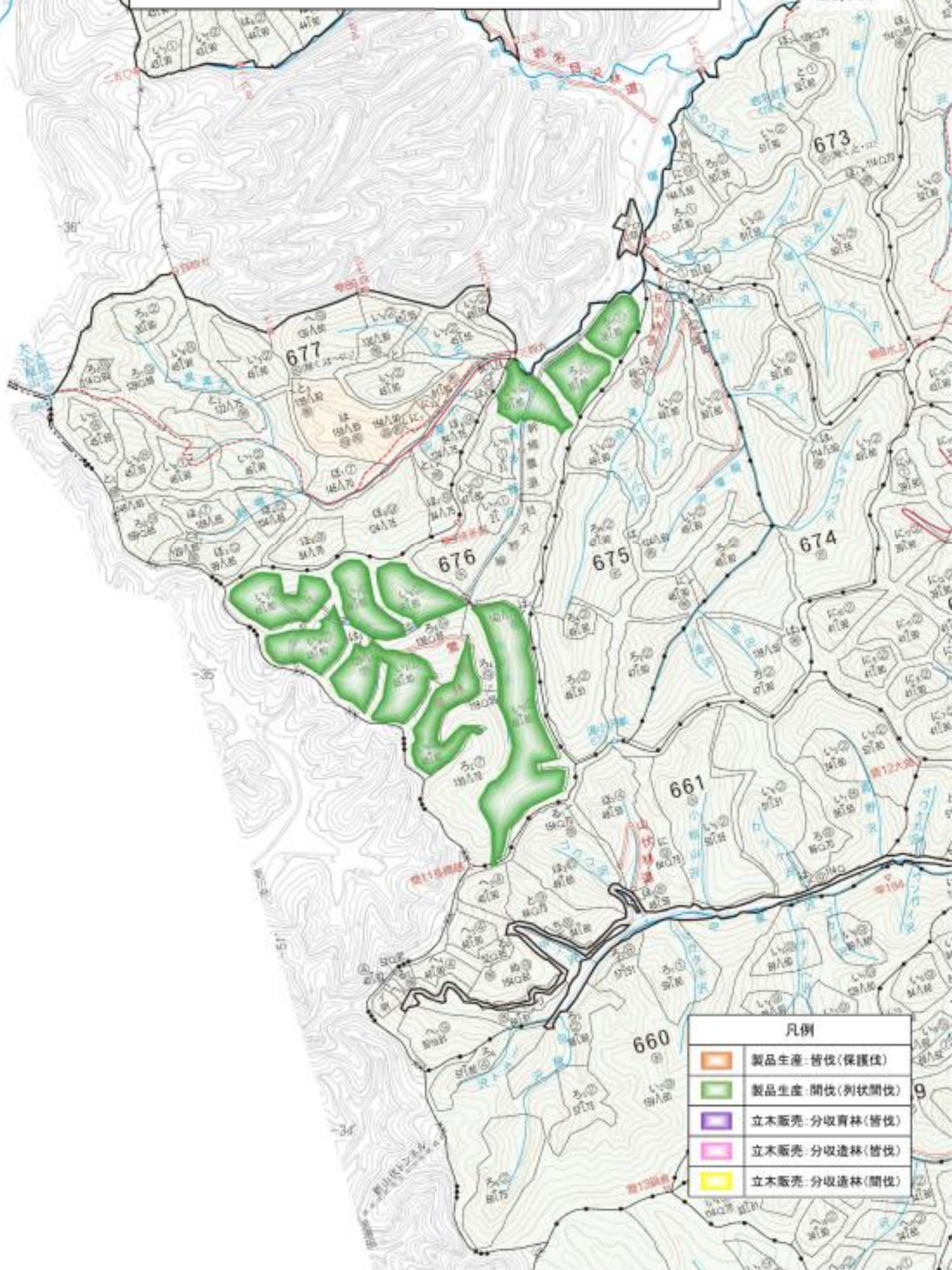
	製品生産-皆伐(保護伐)
	製品生産-間伐(列状間伐)
	立木販売-分収育林(皆伐)
	立木販売-分収造林(皆伐)
	立木販売-分収造林(間伐)



令和6年度 収穫調査委託(雫石地区)No.4  
盛岡森林管理署  
岩手県岩手郡雫石町鶯宿男助山国有林 676い1林班外



1:20,000

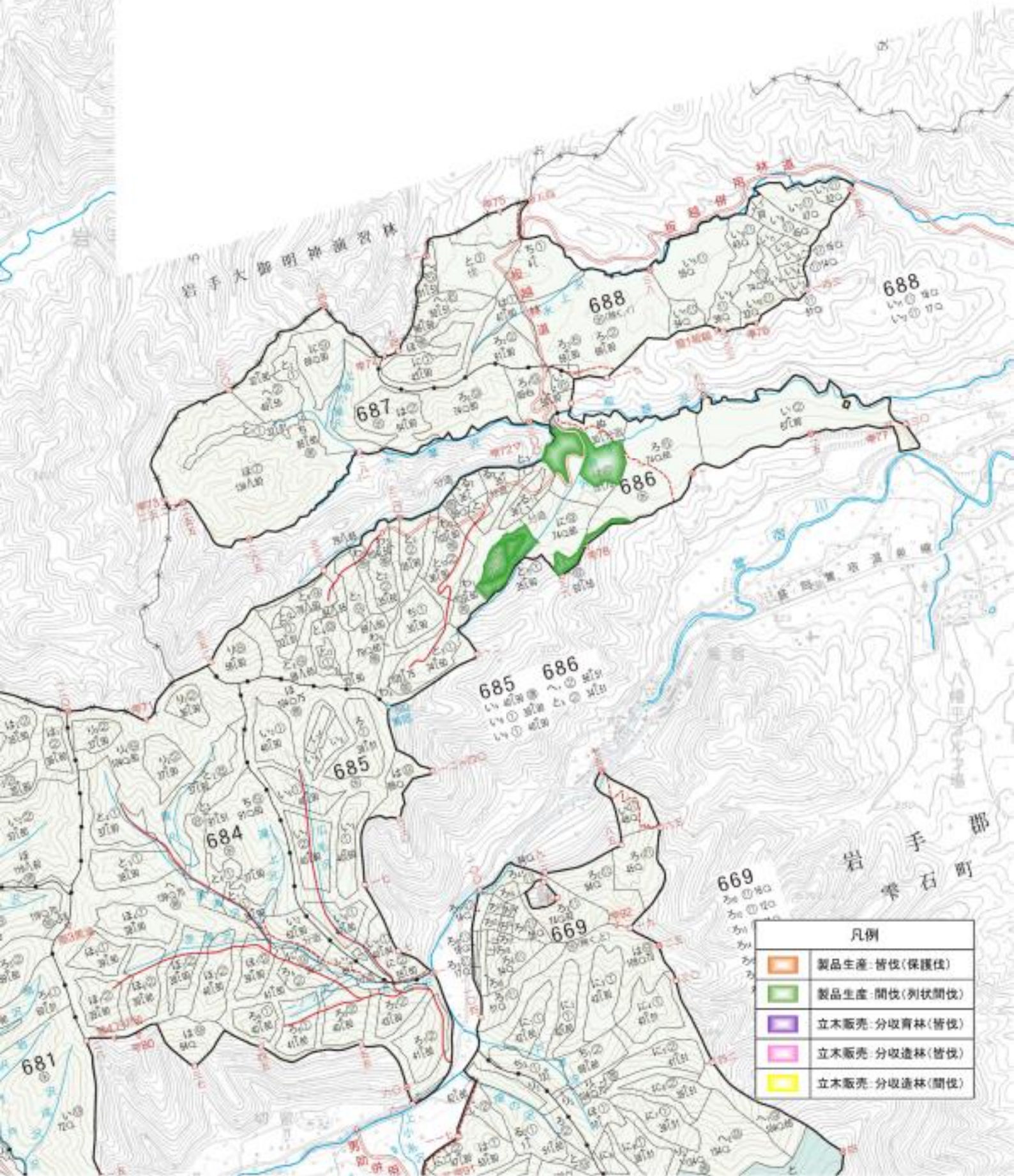


凡例

	製品生産-皆伐(保護伐)
	製品生産-間伐(列状間伐)
	立木販売-分収育林(皆伐)
	立木販売-分収造林(皆伐)
	立木販売-分収造林(間伐)



令和6年度 収穫調査委託(雫石地区)No.5  
 盛岡森林管理署  
 岩手県岩手郡雫石町西安庭板越山国有林 686は1伐区1林班外



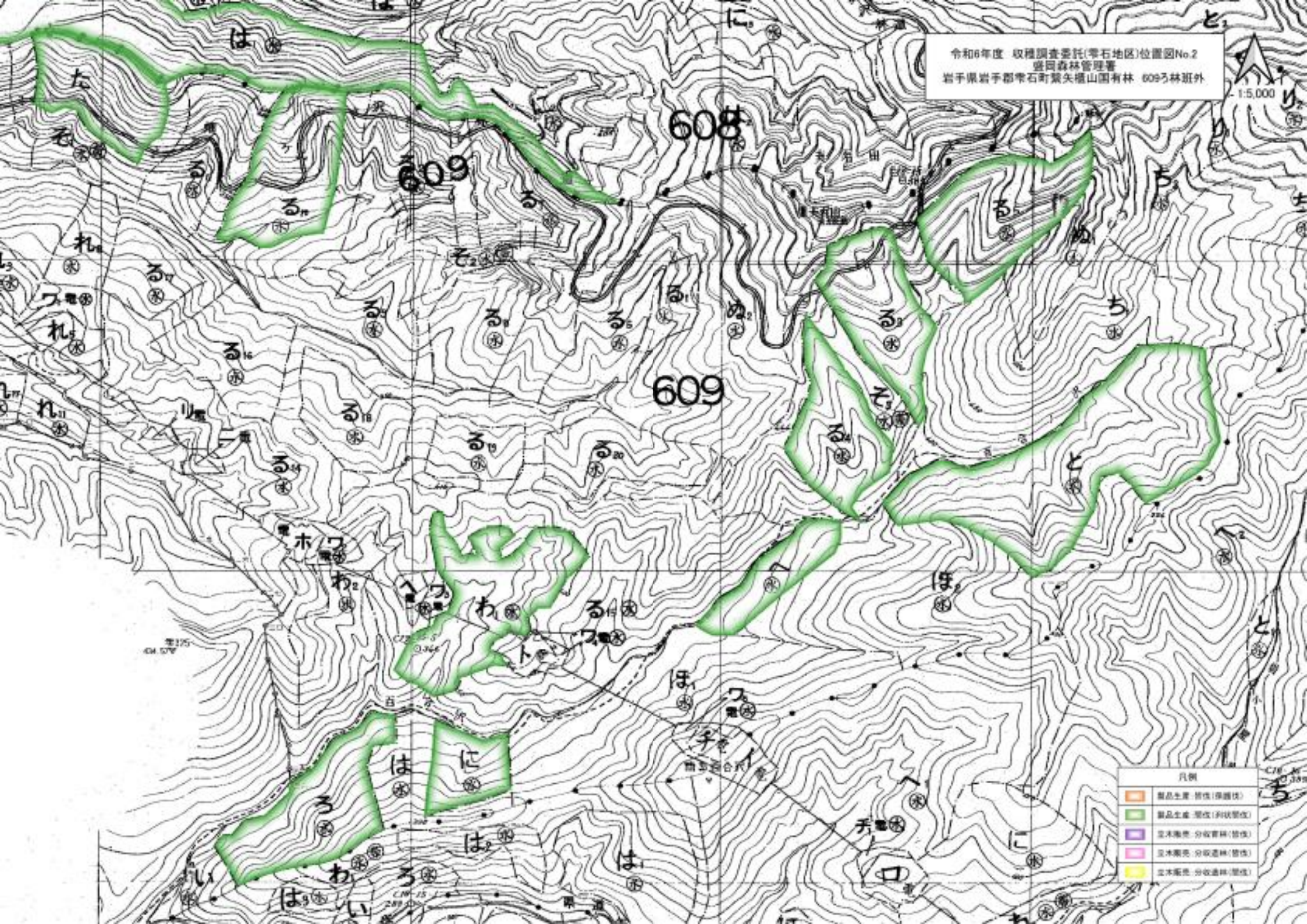
凡例	
	製品生産-皆伐(保護伐)
	製品生産-間伐(列状間伐)
	立木販売-分収育林(皆伐)
	立木販売-分収遺林(皆伐)
	立木販売-分収遺林(間伐)







令和6年度 収獲調査委託(帯石地区)位置図No.2  
盛岡森林管理署  
岩手県岩手郡帯石町紫矢櫃山国有林 609-3林班外

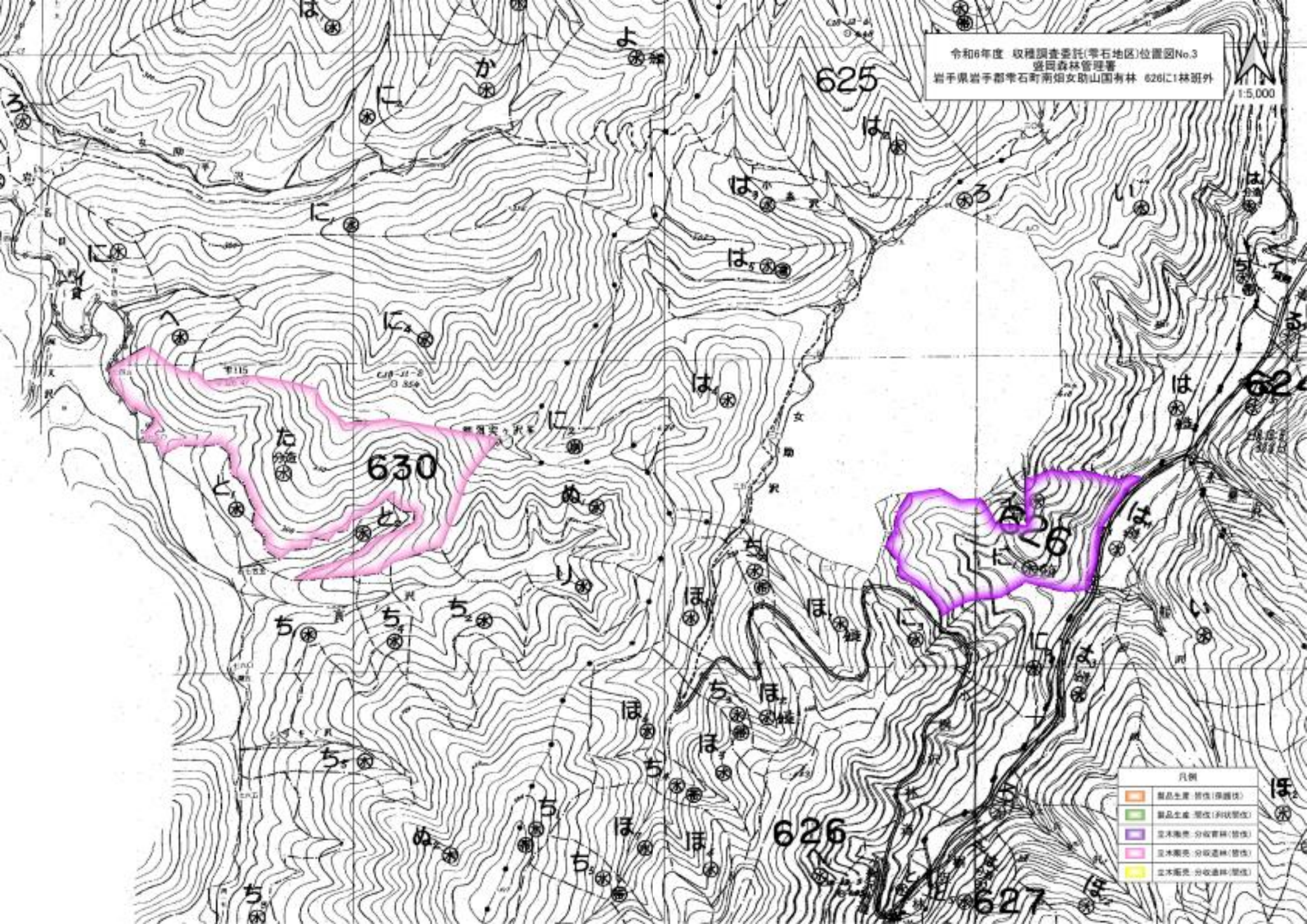


凡例	
	製品土壌 管理(保護区)
	製品土壌 管理(河川管理区)
	立木調査 分収造林(管理)
	立木調査 分収造林(管理)
	立木調査 分収造林(管理)



令和6年度 収種調査委託(帯石地区)位置図No.3  
岩手県岩手郡帯石町南畑女助山国有林 626に1林班外

1:5,000



凡例

■	製品土壌 樹伐(保種伐)
■	製品土壌 樹伐(利便樹伐)
■	立木調査 分収資料(樹伐)
■	立木調査 分収資料(樹伐)
■	立木調査 分収資料(樹伐)



令和6年度 収獲調査委託(常石地区)位置図No.4  
 盛岡森林管理者  
 岩手県岩手郡常石町南畑女助山園有林 612庄1林班

1:5,000

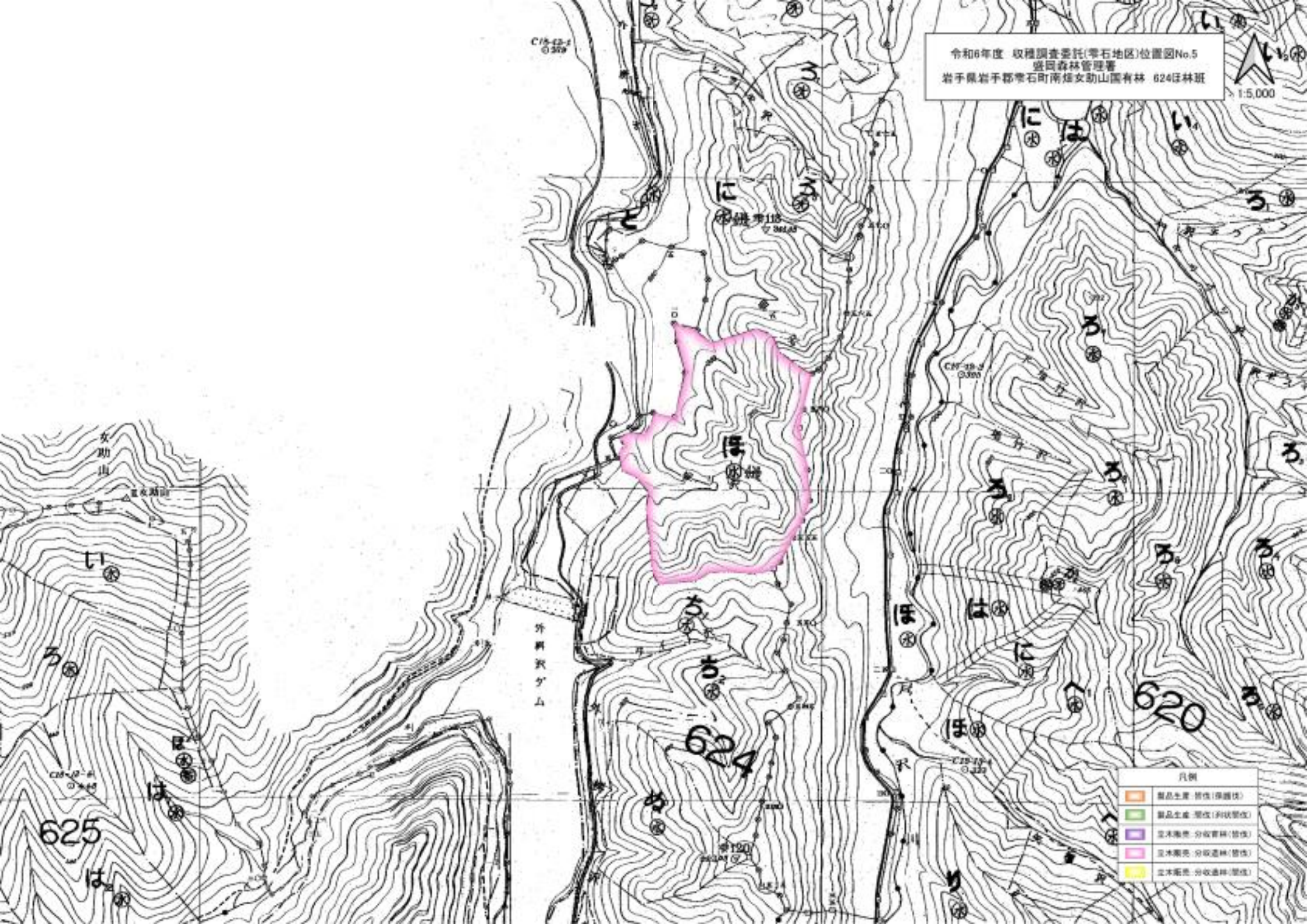


凡例	
	製品土産: 密伐・保護伐
	製品土産: 間伐・更新間伐
	立木販売: 分級選林(密伐)
	立木販売: 分級選林(密伐)
	立木販売: 分級選林(間伐)

612



令和6年度 収種調査委託(帯石地区)位置図No.5  
 盛岡森林管理署  
 岩手県岩手郡帯石町南畑女助山国有林 624区林班

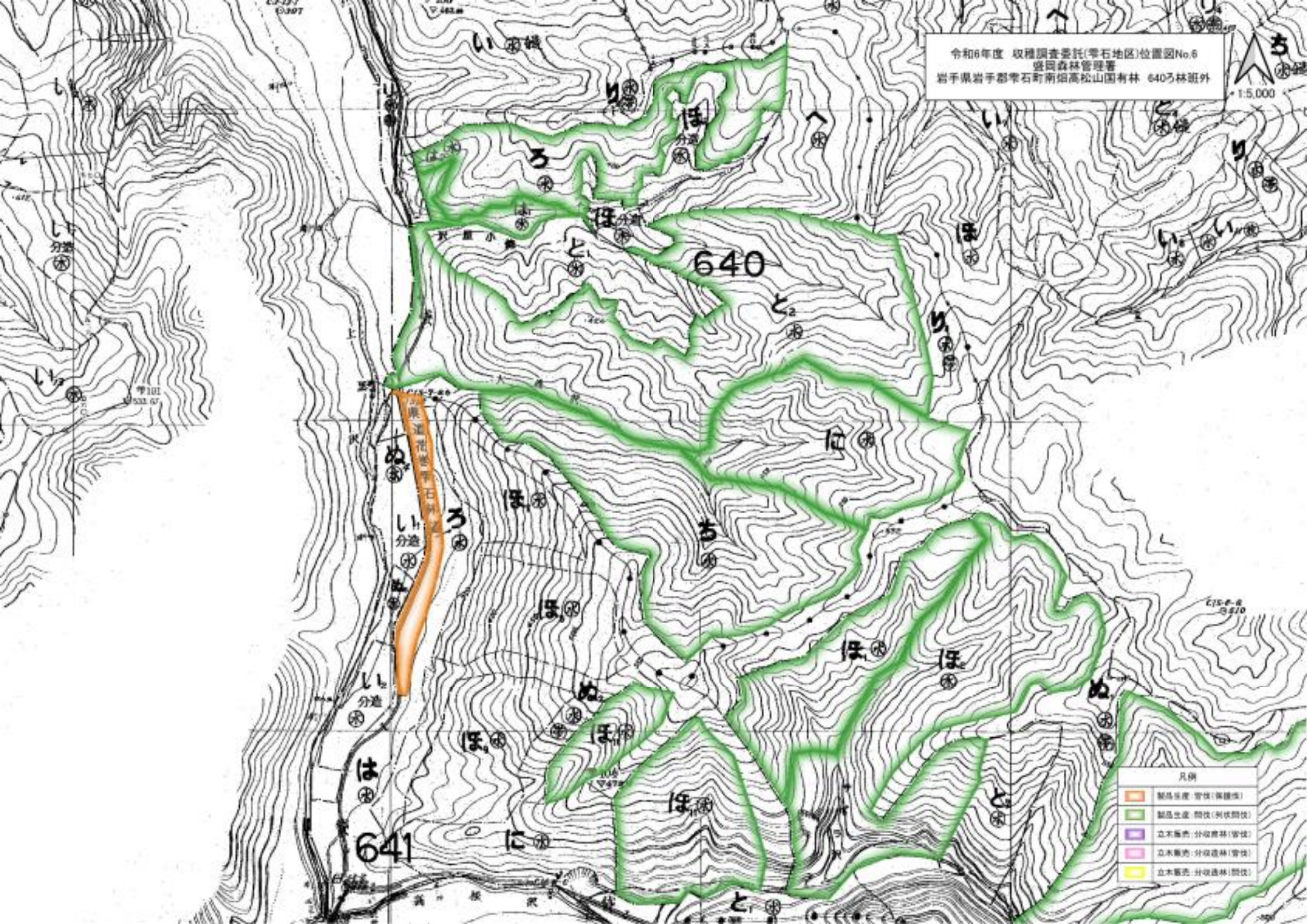


凡例	
	製品土産 管理(保護区)
	製品土産 管理(河川管理)
	立木調査 分収産林(管理)
	立木調査 分収産林(管理)
	立木調査 分収産林(管理)



令和6年度 収種調査委託(零石地区)位置図No.6  
 国土森林管理署  
 岩手県岩手郡零石町南畑高松山国有林 640乃林班外

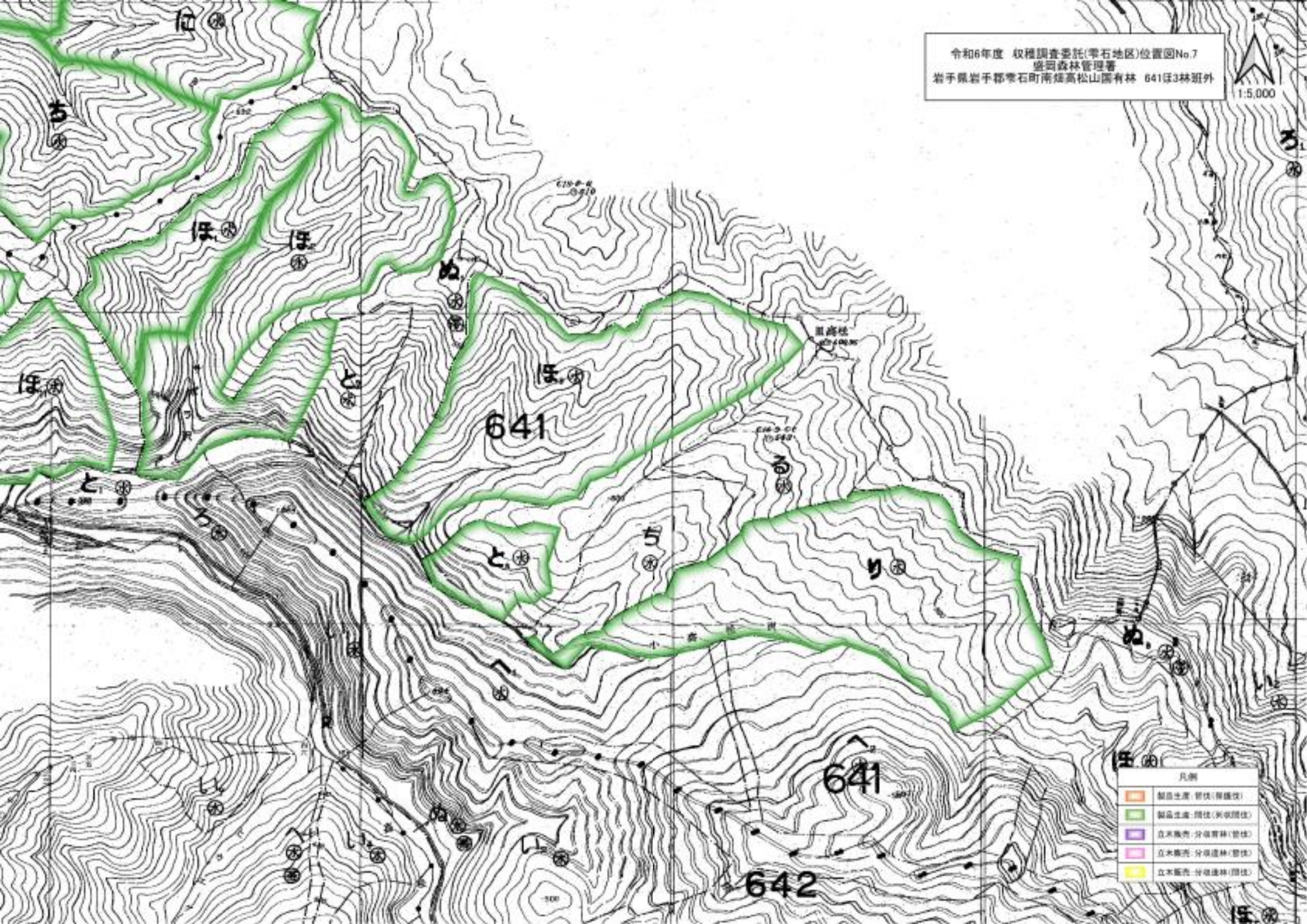
1:5,000



凡例	
	製品生産・管理(保護性)
	製品生産・管理(採伐開放)
	立木販売・分収造林(管理)
	立木販売・分収造林(管理)
	立木販売・分収造林(開放)



令和6年度 収獲調査委託(零石地区)位置図No.7  
 盛岡森林管理署  
 岩手県岩手郡零石町南畑高松山国有林 641区3林班外



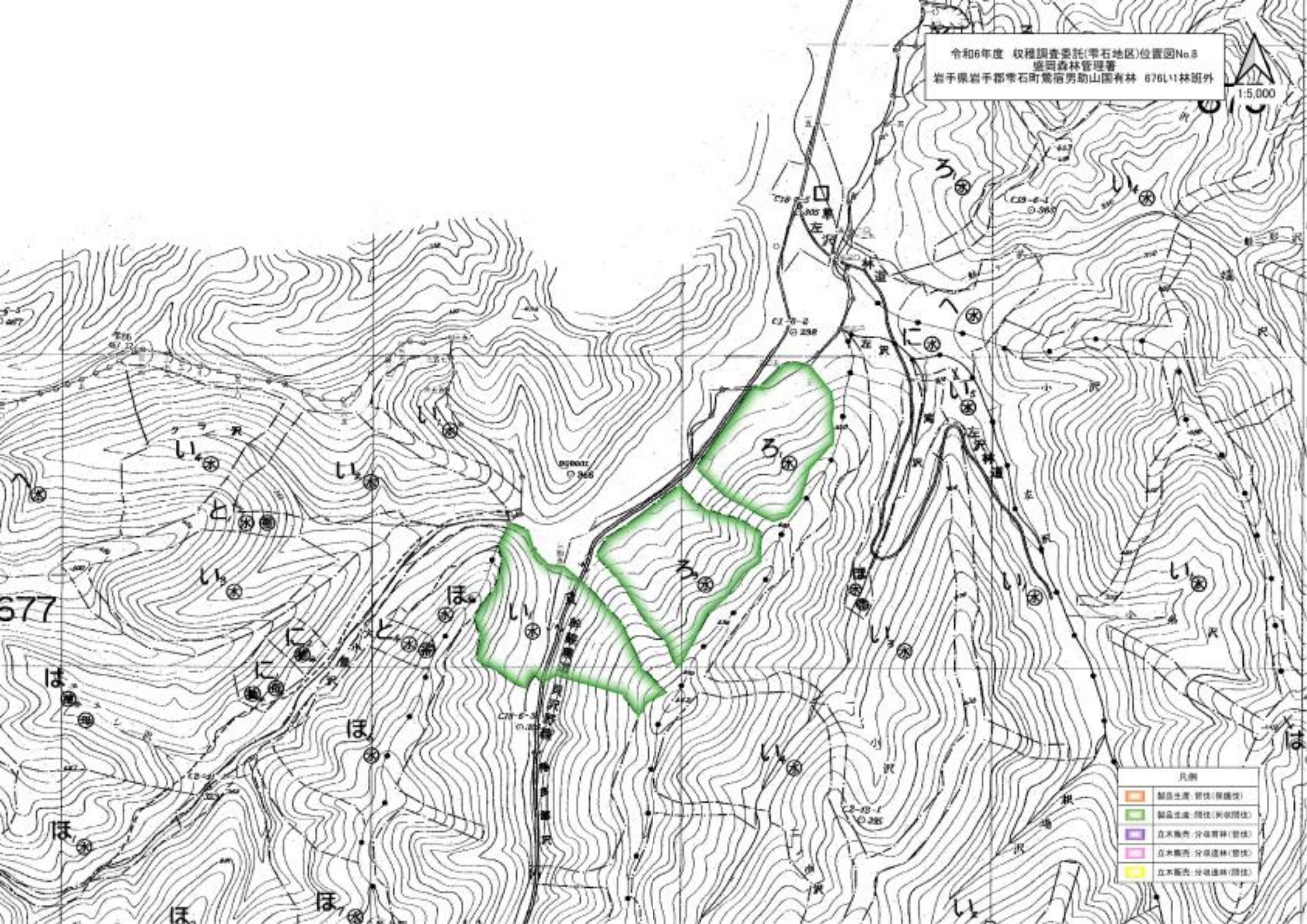
凡例

	製法土産: 密伐(保樹伐)
	製法土産: 間伐(保樹間伐)
	立木販売: 分級選林(密伐)
	立木販売: 分級選林(密伐)
	立木販売: 分級選林(間伐)



令和6年度 収権調査委託(帯石地区)位置図No.8  
 盛岡森林管理署  
 岩手県岩手郡帯石町常宿男助山園有林 676L1林班外

1:5,000



凡例	
	製品生産(管伐・保産伐)
	製品生産(間伐・保産間伐)
	立木販売(分級育林(管伐))
	立木販売(分級育林(管伐))
	立木販売(分級育林(間伐))







