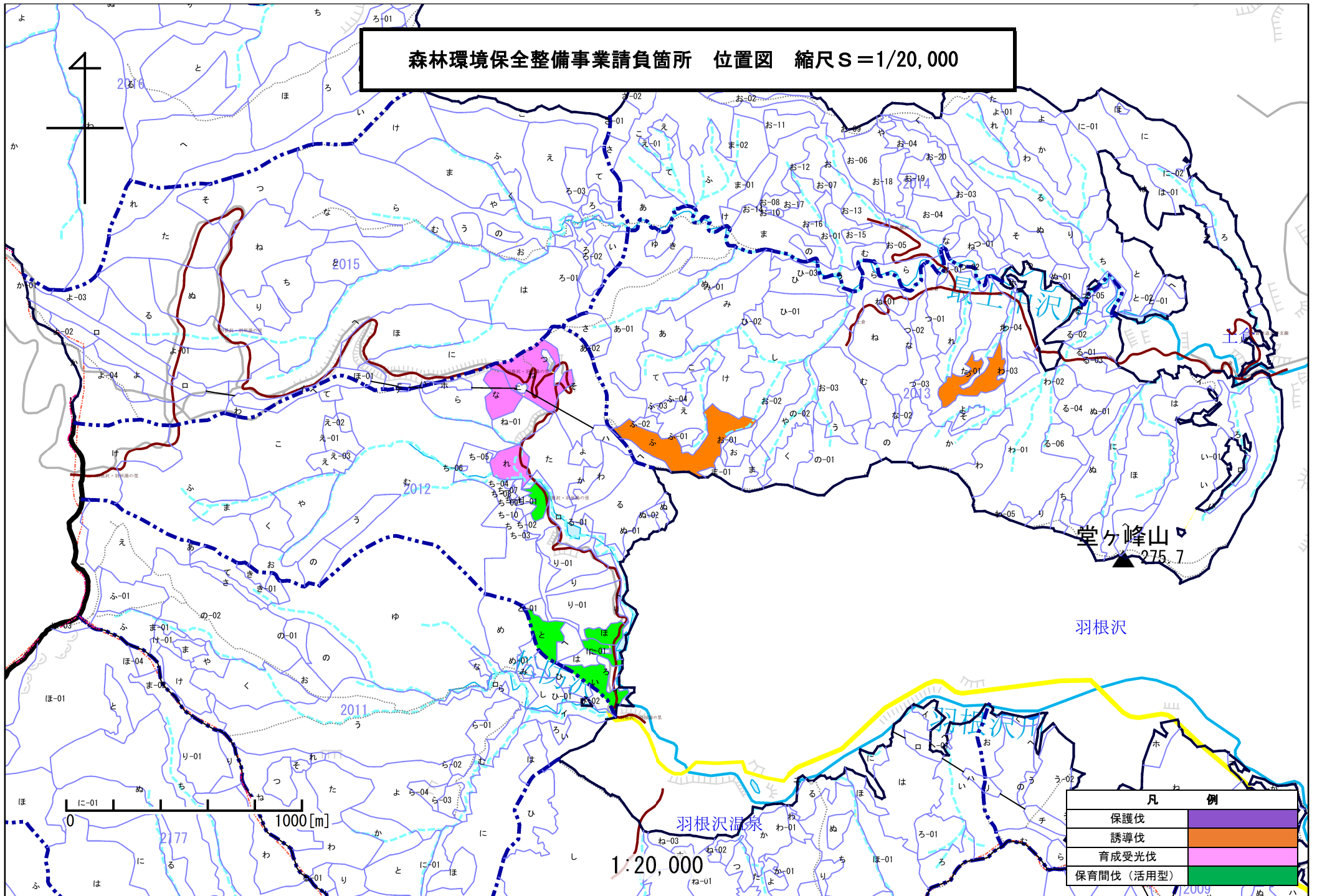
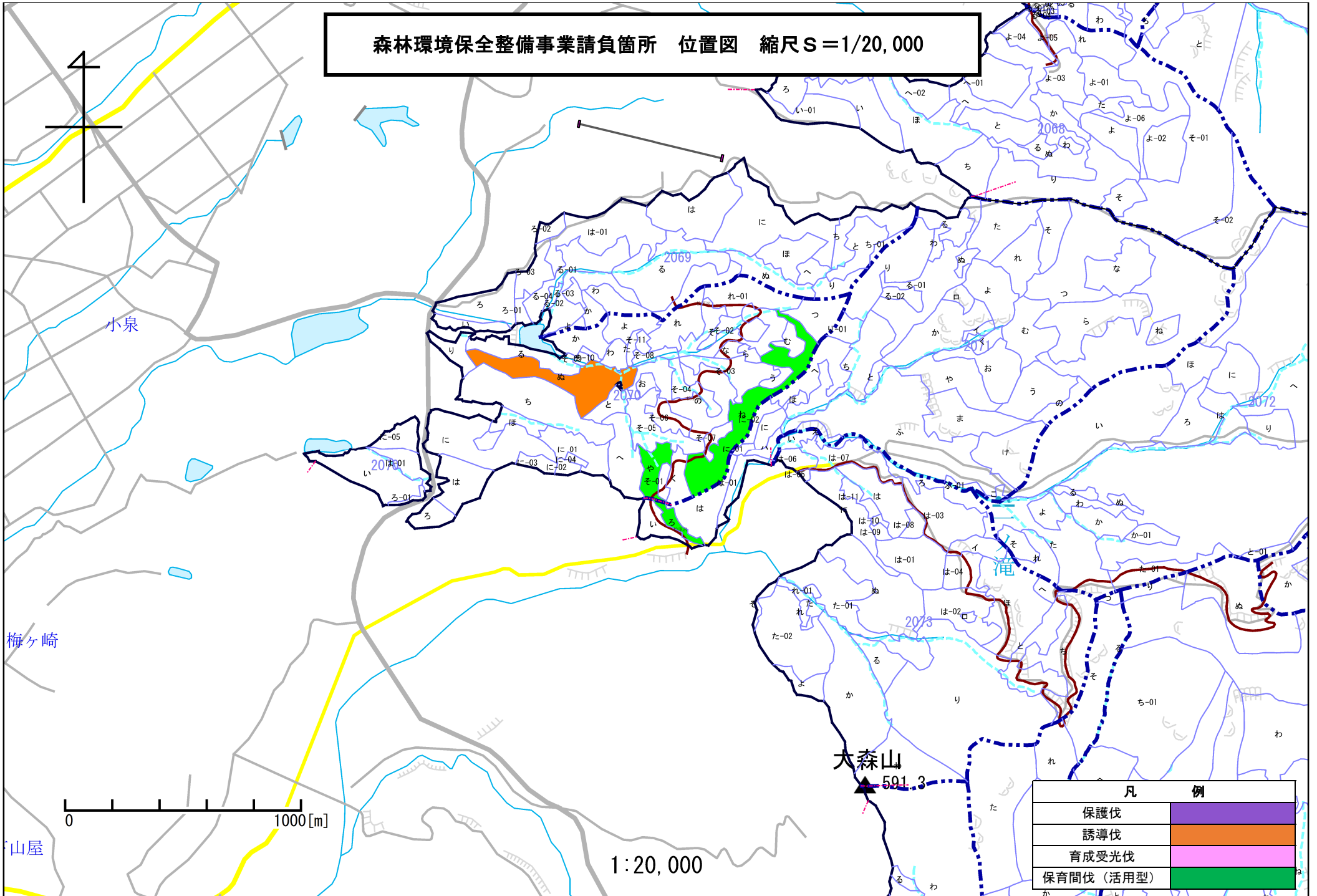


森林環境保全整備事業請負箇所 位置図 縮尺S=1/20,000



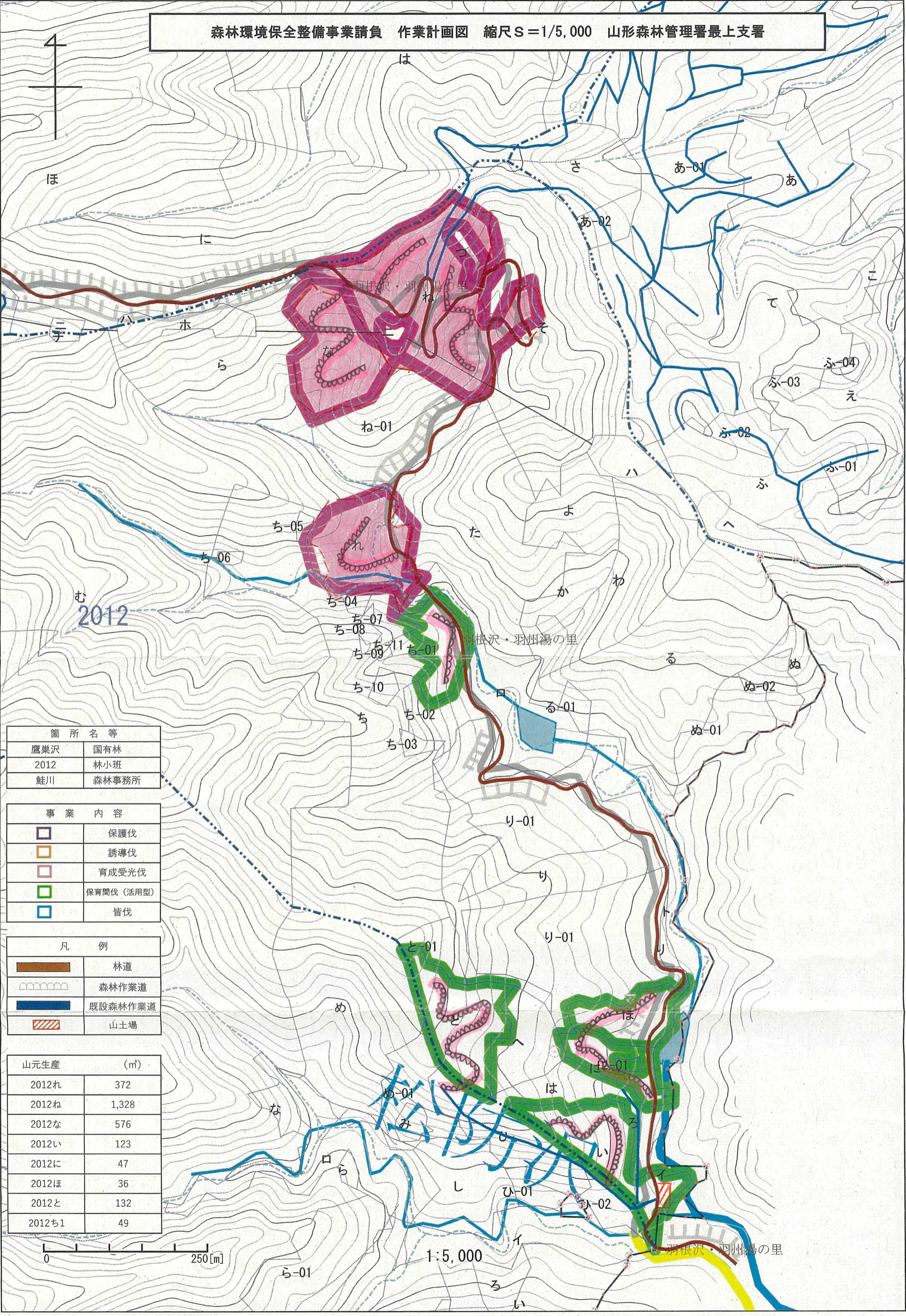
凡 例	
保護伐	■
誘導伐	■
育成受光伐	■
保育間伐 (活用型)	■

森林環境保全整備事業請負箇所 位置図 縮尺S=1/20,000



凡 例	
保護伐	
誘導伐	
育成受光伐	
保育間伐 (活用型)	

森林環境保全整備事業請負 作業計画図 縮尺S=1/5,000 山形森林管理署最上支署



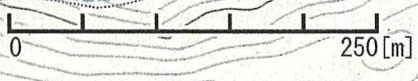
2012

箇所名等	
鷹巣沢	国有林
2012	林小班
蛙川	森林事務所

事業内容	
	保護伐
	誘導伐
	育成受光伐
	保育間伐(活用型)
	皆伐

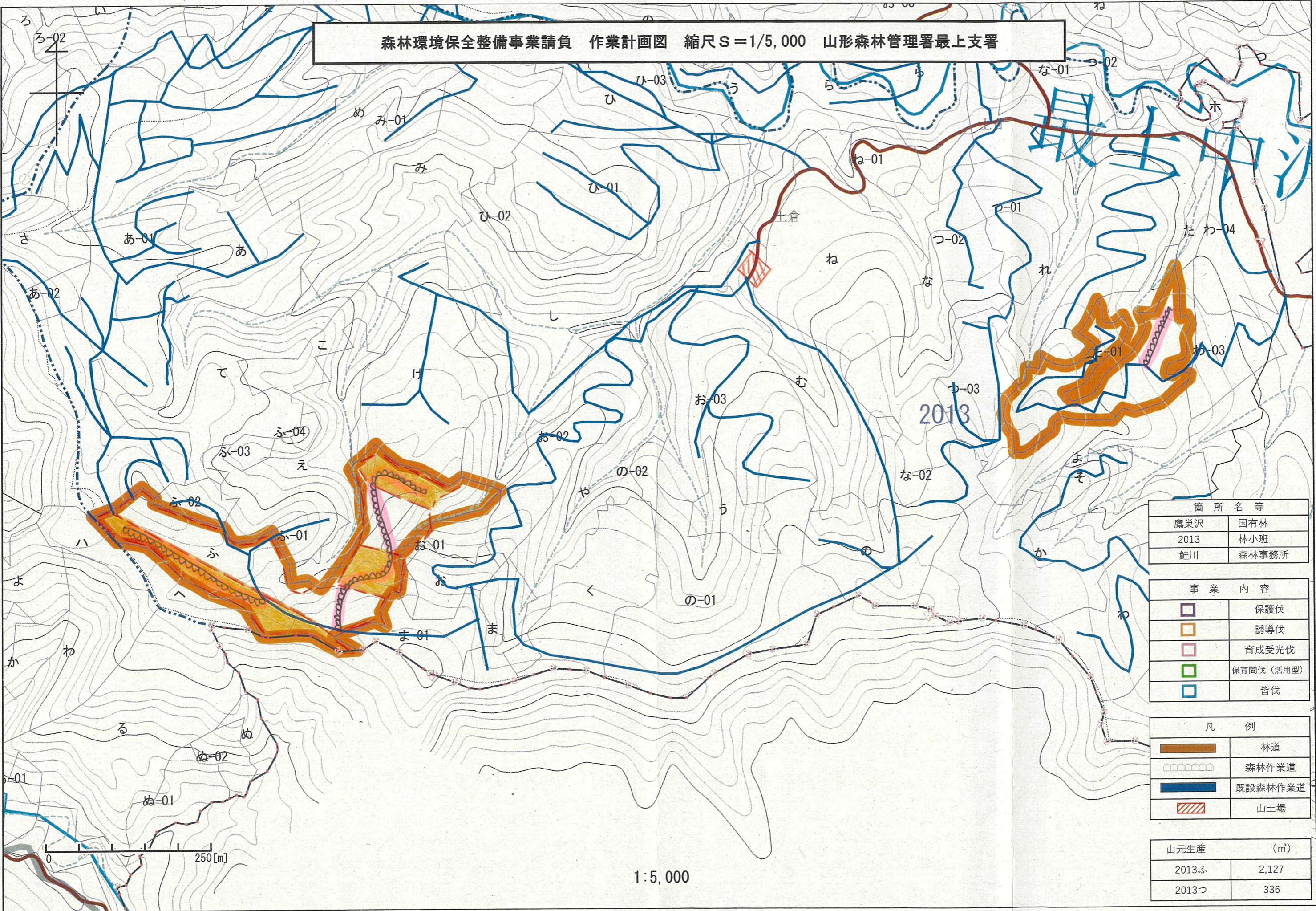
凡例	
	林道
	森林作業道
	既設森林作業道
	山土場

山元生産	(m ³)
2012れ	372
2012ね	1,328
2012な	576
2012い	123
2012に	47
2012ほ	36
2012と	132
2012ち1	49



1:5,000

森林環境保全整備事業請負 作業計画図 縮尺S=1/5,000 山形森林管理署最上支署



箇所名等	
鷹巣沢	国有林
2013	林小班
鮭川	森林事務所

事業内容	
	保護伐
	誘導伐
	育成受光伐
	保育間伐(活用型)
	皆伐

凡例	
	林道
	森林作業道
	既設森林作業道
	山土場

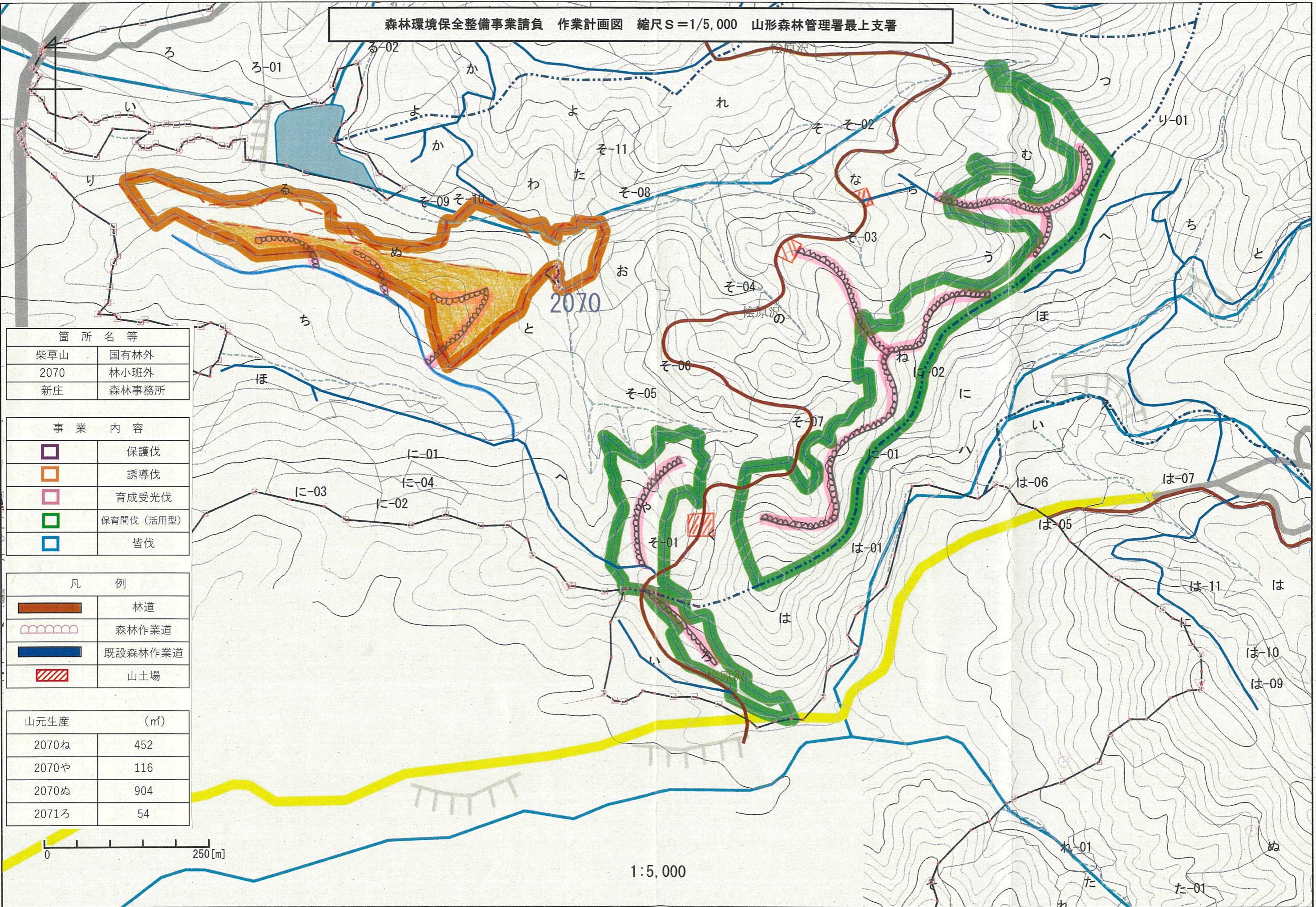
山元生産	(m ³)
2013ふ	2,127
2013つ	336

2013

1:5,000

0 250[m]

森林環境保全整備事業請負 作業計画図 縮尺S=1/5,000 山形森林管理署最上支署



箇所名等	
柴草山	国有林外
2070	林小班外
新庄	森林事務所

事業内容	
	保護伐
	誘導伐
	育成受光伐
	保育間伐(活用型)
	皆伐

凡例	
	林道
	森林作業道
	既設森林作業道
	山土場

山元生産	(m)
2070ね	452
2070や	116
2070ぬ	904
2071ろ	54

1:5,000