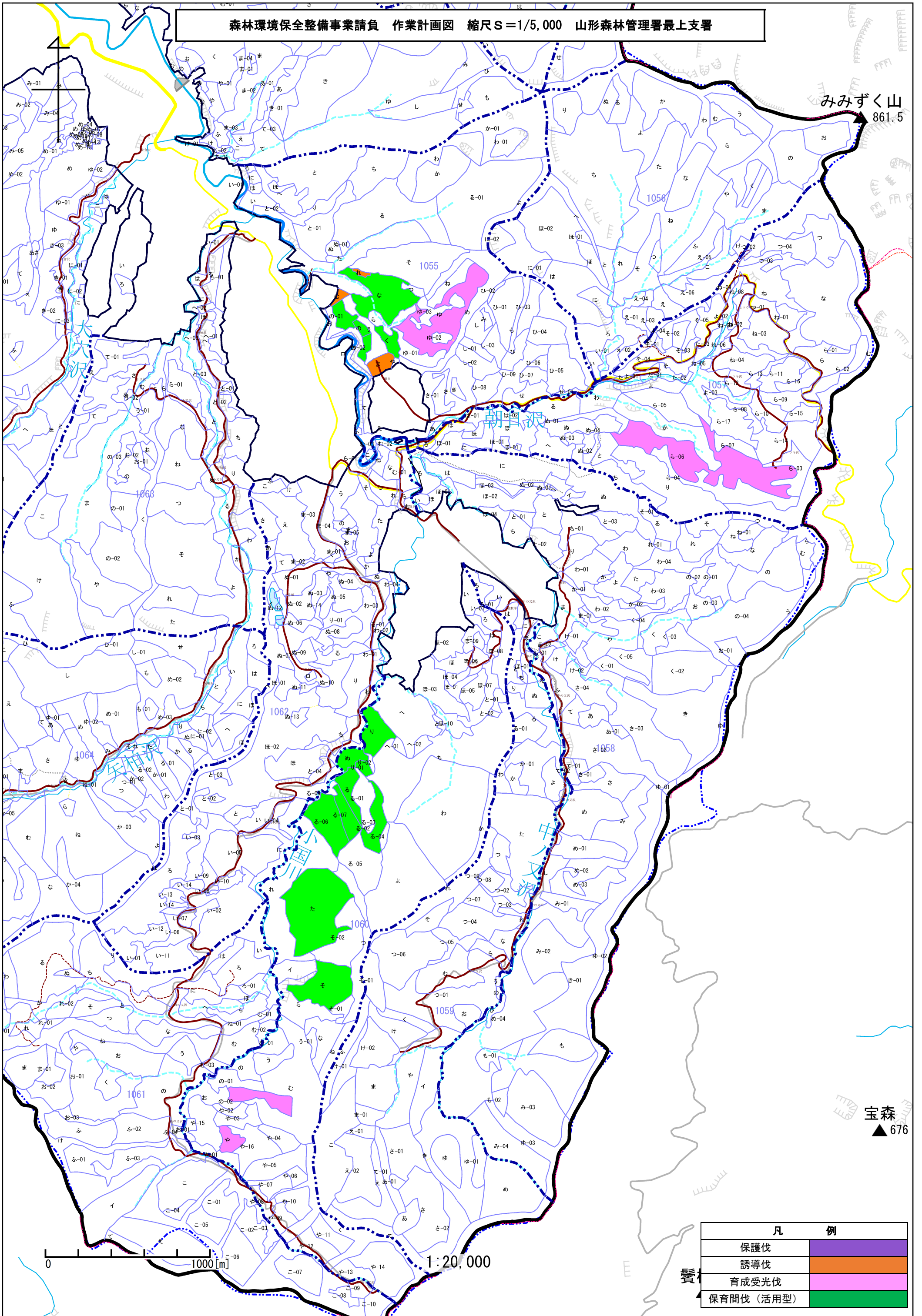


森林環境保全整備事業請負 作業計画図 縮尺S=1/5,000 山形森林管理署最上支署

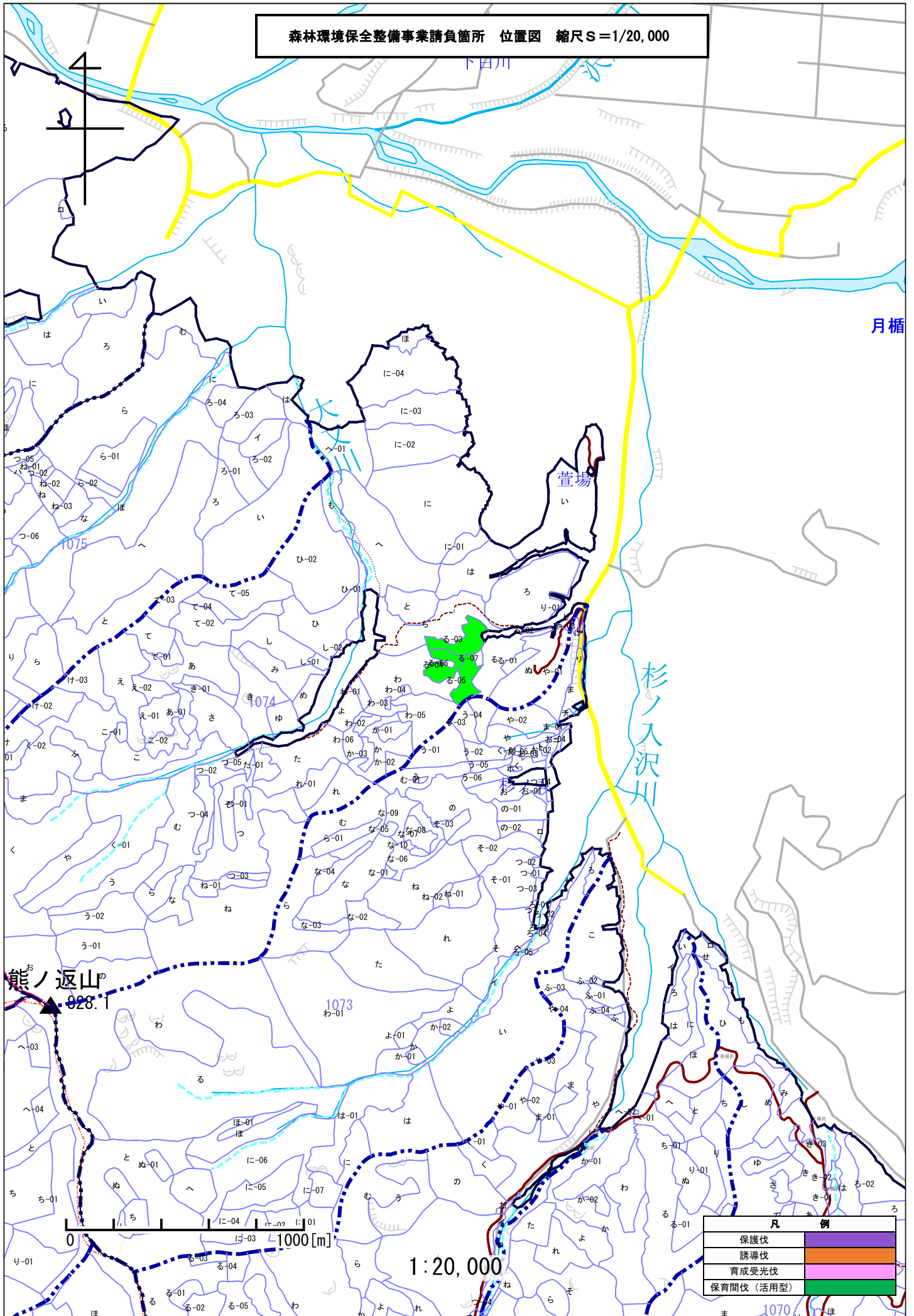


凡 例	
保護伐	■
誘導伐	■
育成受光伐	■
保育間伐 (活用型)	■

1:20,000

0 1000[m]

森林環境保全整備事業請負箇所 位置図 縮尺S=1/20,000



月橋




萱場

杉ノ入沢川

熊ノ返山の
928.1

0 1000 [m]

1 : 20,000





凡 例	
保護伐	
誘導伐	
育成受光伐	
保育間伐 (活用型)	

1070

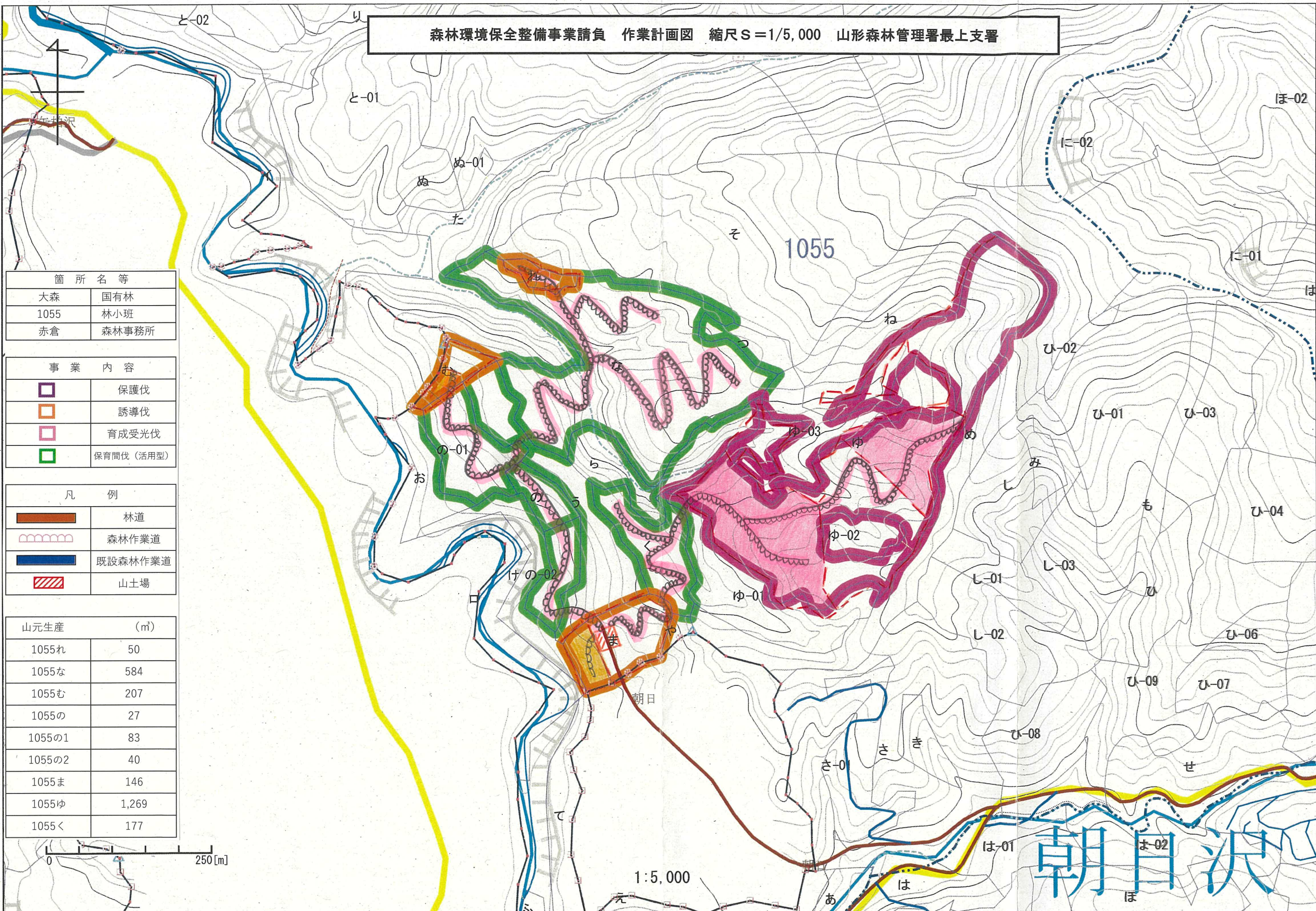
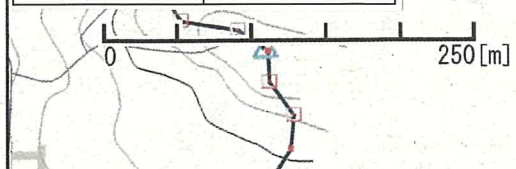
森林環境保全整備事業請負 作業計画図 縮尺S=1/5,000 山形森林管理署最上支署

箇所名等	
大森	国有林
1055	林小班
赤倉	森林事務所

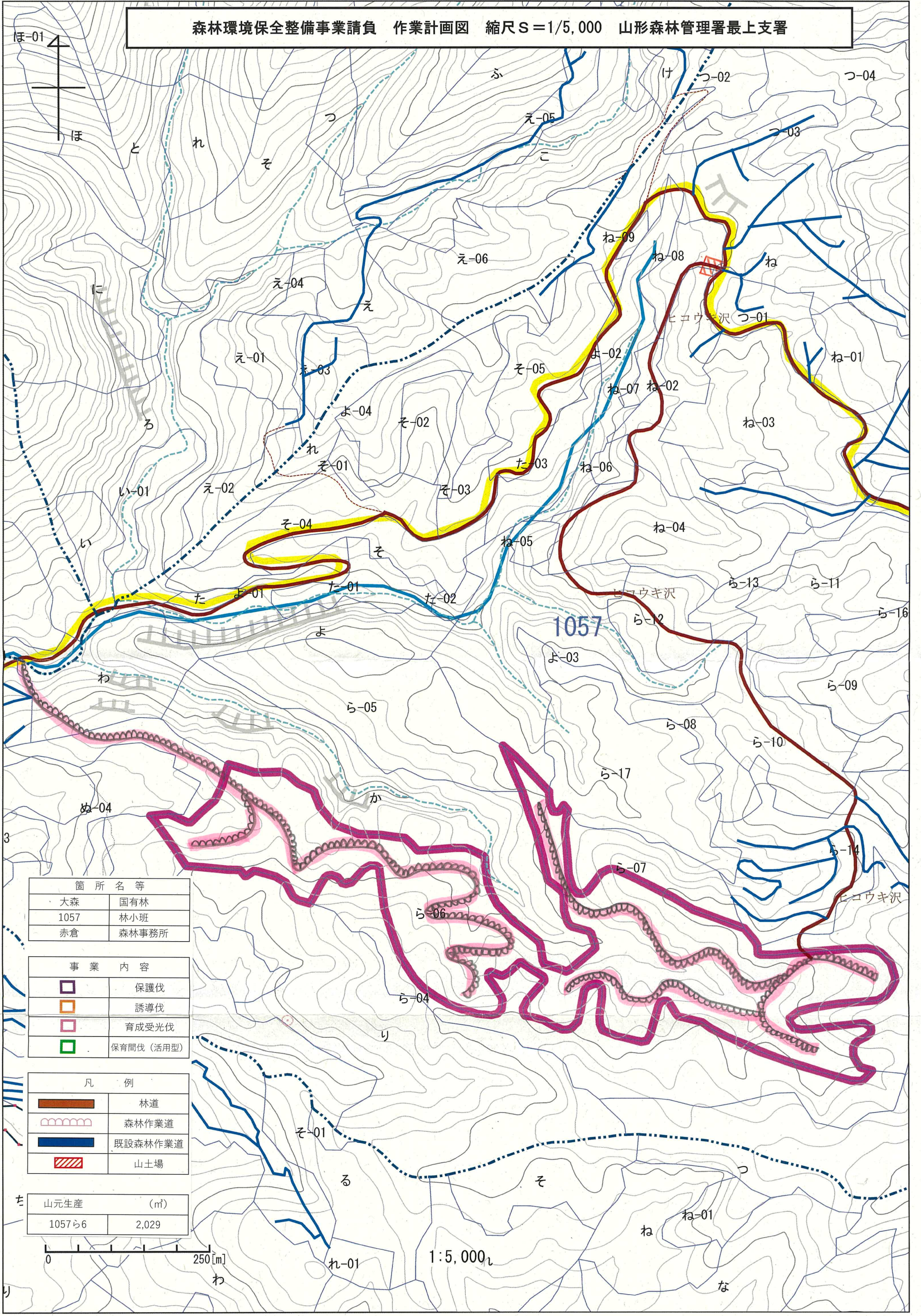
事業内容	
	保護伐
	誘導伐
	育成受光伐
	保育間伐(活用型)

凡例	
	林道
	森林作業道
	既設森林作業道
	山土場

山元生産	(m ³)
1055れ	50
1055な	584
1055む	207
1055の	27
1055の1	83
1055の2	40
1055ま	146
1055ゆ	1,269
1055く	177



森林環境保全整備事業請負 作業計画図 縮尺S=1/5,000 山形森林管理署最上支署



箇所名等	
大森	国有林
1057	林小班
赤倉	森林事務所

事業内容	
	保護伐
	誘導伐
	育成受光伐
	保育間伐 (活用型)

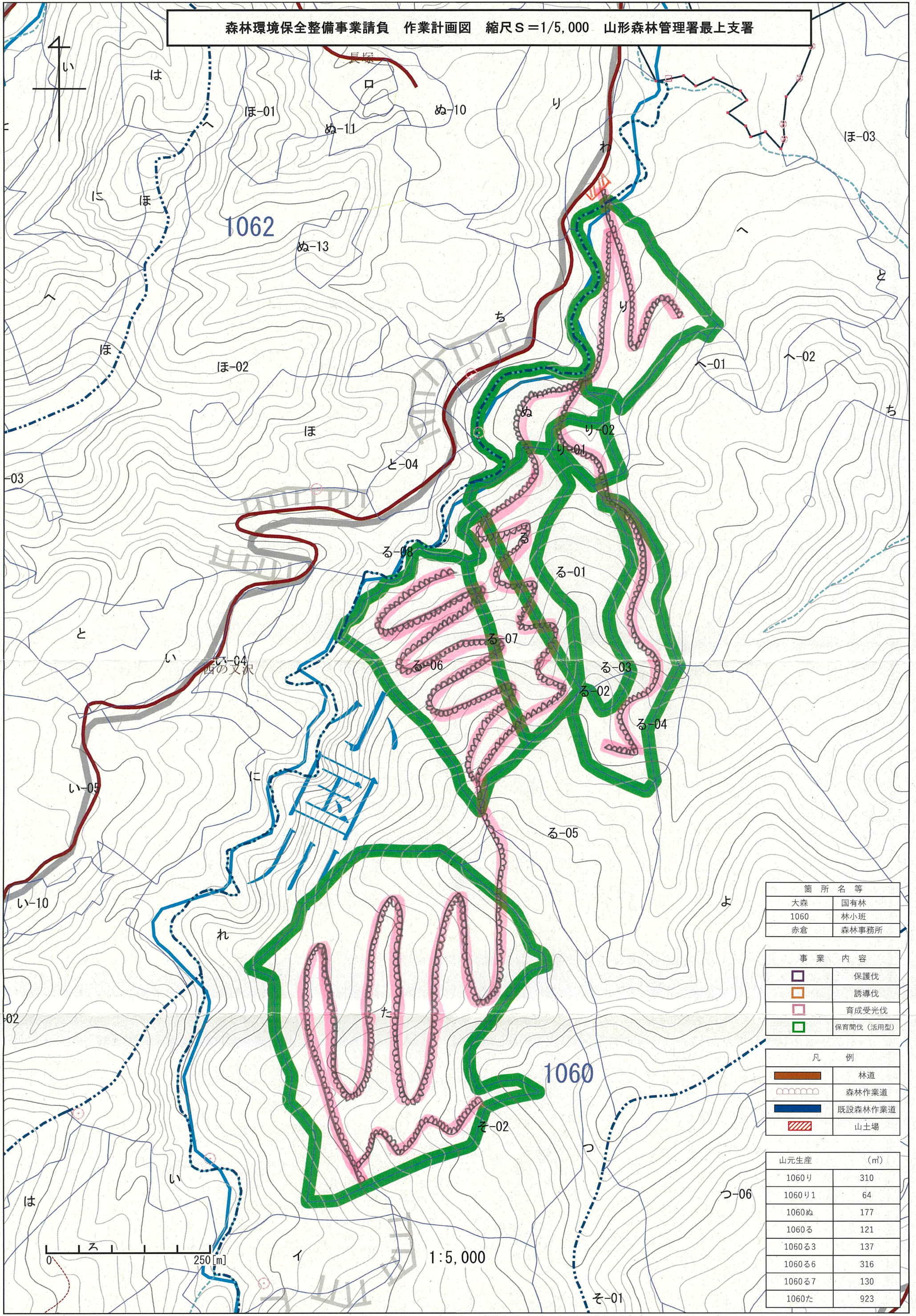
凡例	
	林道
	森林作業道
	既設森林作業道
	山土場

山元生産 (m)	
1057ら6	2,029



1:5,000

森林環境保全整備事業請負 作業計画図 縮尺S=1/5,000 山形森林管理署最上支署

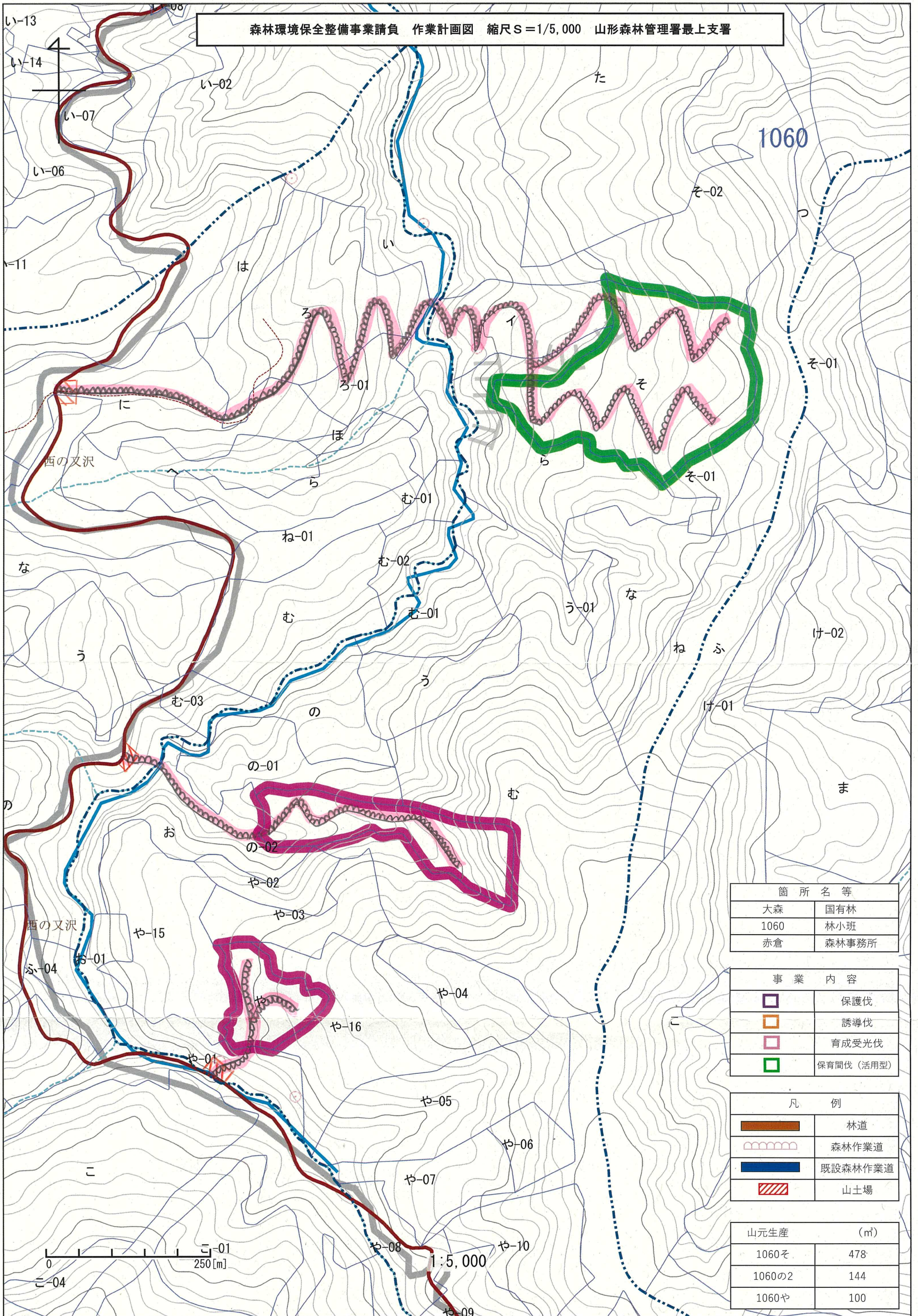


箇所名等	
大森	国有林
1060	林小班
赤倉	森林事務所

事業内容	
	保護伐
	誘導伐
	育成受光伐
	保育間伐(活用型)

凡例	
	林道
	森林作業道
	既設森林作業道
	山土場

山元生産	(m)
1060り	310
1060り1	64
1060ぬ	177
1060る	121
1060る3	137
1060る6	316
1060る7	130
1060た	923



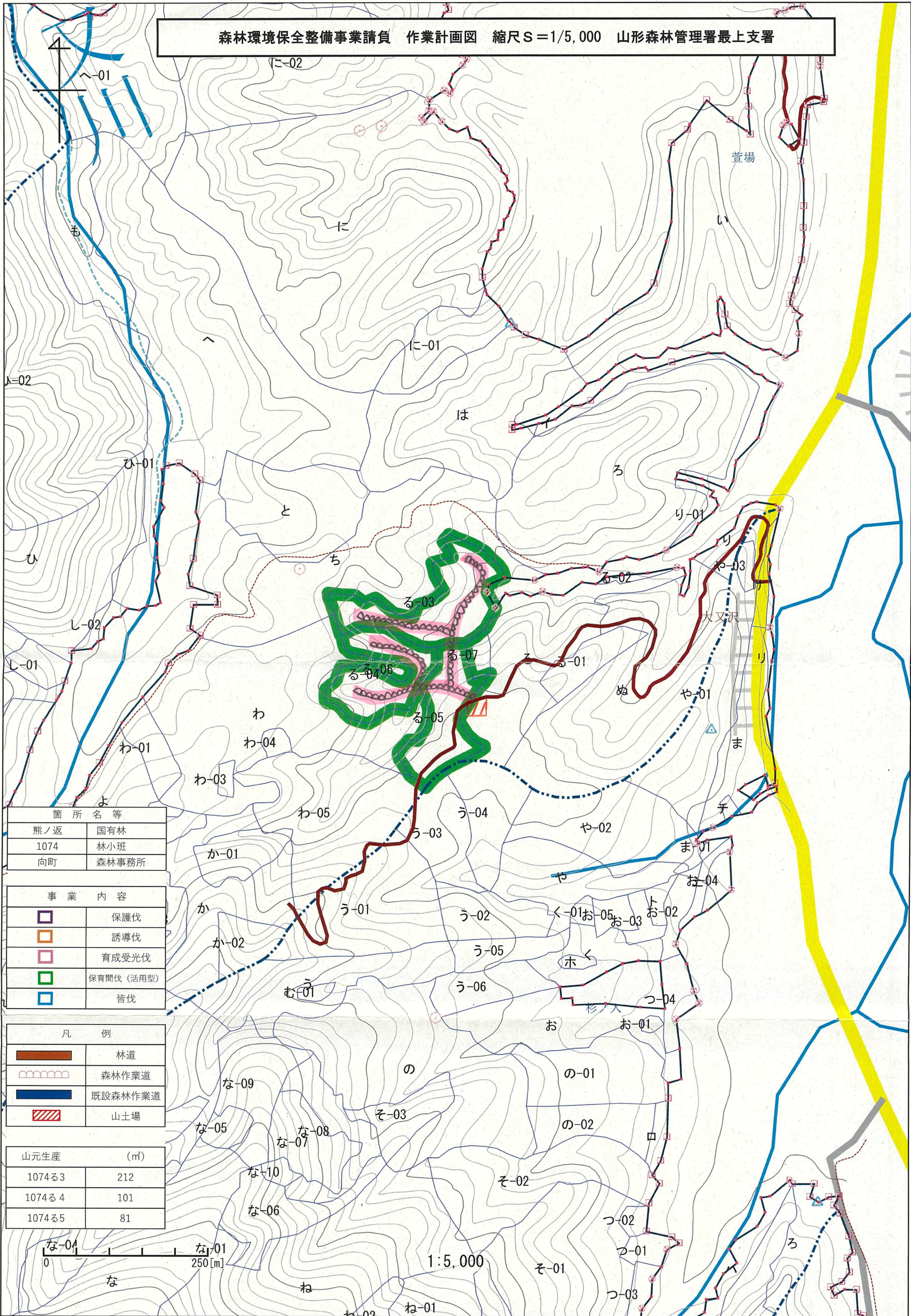
箇所名等	
大森	国有林
1060	林小班
赤倉	森林事務所

事業内容	
	保護伐
	誘導伐
	育成受光伐
	保育間伐(活用型)

凡例	
	林道
	森林作業道
	既設森林作業道
	山土場

山元生産	(m ³)
1060そ	478
1060の2	144
1060や	100

森林環境保全整備事業請負 作業計画図 縮尺S=1/5,000 山形森林管理署最上支署

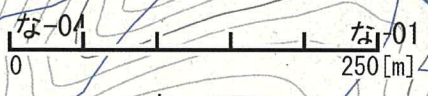


箇所名等	
熊ノ返	国有林
1074	林小班
向町	森林事務所

事業内容	
	保護伐
	誘導伐
	育成受光伐
	保育間伐(活用型)
	皆伐

凡例	
	林道
	森林作業道
	既設森林作業道
	山土場

山元生産	(m ³)
1074る3	212
1074る4	101
1074る5	81



1:5,000